

En iyi kalite MINI 4CH SD kart 4g 3g 4ch ahd mobil dvr video, RCM210WGDx

(RCM-MDR210 serisi)

Ürün özellikleri

4ch 720P 3 G 4G mobil DVR

1. H.264 sıkıştırma modu, destek 4CH gerçek zamanlı 720P Mega piksel AHD giriş ve giriş Analog standart tanımlı kamera;
2. özel önceden DVR özel dosya sistemi art arda silme işlemi neden dosya parçalanması, çözme çözme SD dosya sistemi daraltmak, veri kaybı ve SD kart ve dosya bozuk, veri bütünlüğünü sağlamak bulamıyorum kart teknolojisi, tahsis etmek.
3. 10-36V adaptif geniş Giriş voltajı, süper güç tüketimi tasarım düşük;
4. SD oyun kağıdı depolama (2SD kart, her maksimum destek 128 GB) o-ebilmek var olmak tamamen araba titreşim karşı koymak. Toz ve diğer veri bozulmasına neden;
5. destek GPS/BD/G-duyumsal; Yüksek güvenilirlik Havacılık bağlayıcılar.
6. yüksek maliyet performansı güvenilir istikrar, sade ve net iş menü ile.

RCM-MDR 210 Serisi	
Model NO.	İşlevi
RCM-MDR210XXXI	Temel kayıt, G-duyumsal, tek SD kart yuvası
RCM-MDR210XGXX	GPS, G-duyumsal, tek SD kart yuvası
RCM-MDR210WGSX	3 G, GPS, G-duyumsal, Dual SD kart yuvası
RCM-MDR210FGSX	3 G, 4G, GPS, G-duyumsal, Dual SD kart yuvası
RCM-MDR210WGDx	3 G, WIFI, GPS, G-duyumsal, Dual SD kart yuvası
RCM-MDR210FGDx	3G, 4G, WIFI, GPS, G-duyumsal, Dual SD kart yuvası

Detay resimleri

4ch 720P 3 G 4G mobil DVR



Device back view

4ch 720P 3 G 4G mobil DVR



Device front view

4ch 720P 3 G 4G mobil DVR

LED Indicators



4ch 720P 3 G 4G mobil DVR

Back Panel



RCM-MDR210 parametre sayfası

Madde	Parametre
İŞLETİM SİSTEMİ	Linux
Dil	Çince/İngilizce/özelleştirilmiş
Video sıkıştırma	H.264
OSD	Bindirmeleri bilgi tarih zaman ve araç kimliği gibi
GUI	Grafik kullanıcı arabirimi
	Kurulum sistem parametreleri uzaktan kumanda ile.

Video kayıt sistemi	Video girişi	4ch 720P AHD giriş/SD, giriş karışık/video girişi Havacılık bağlayıcı, 1.0Vp-p, 75Ω
	Video çıkışı	1ch CVBS + 1CH VGA çıkışı, 1.0Vp-p, 75Ω, havacılık, destek 1CH tam ekran, 4CH ekran
	Önizleme	1 kanal desteği ve 4 kanal önizleme. Destek Kılavuzu/Alarm tetikleyici tam ekran önizleme
	Çözünürlük	720P/D1/HD1/CIF, MAX: 4 720 P kanalları.
	Video kalitesi	0-7 düzeyleri, 0 üst düzeyde olduğunu.
	Video standardı	PAL: 100f/s, CCIR625 hattı, 50field; NTSC: 120f/s, CCIR525 satır, 60field; CIF: 256Kbps ~ 1.5Mbps, 8 seviye video kalitesi isteğe bağlı; HD1: 600Kbps ~ 2.5Mbps, 8 seviye video kalitesi isteğe bağlı; D1: 800Kbps ~ 3Mbps, 8 düzey video kalitesi isteğe bağlı; 720P: 4Mbps 6Mbps, Çoklu Seviye video kalitesi isteğe bağlı
	Kayıt modu	Otomatik kayıt işleminden sonra gücüyle varsayılan ayardır. Kaydı zaman aşımına uğradı, alarm tetikleyici kayıt ve el ile kayıt are taraftar.
Ses	Ses girişi	4ch, havacılık Tak
	Ses çıkışı	1ch, havacılık Tak
	Sıkıştırma	G.726 sıkıştırma, 8KB/s hızında
Alarm girişi		4Ch Alarm girişi, alarm bağlantı türlerini destekler
Alarm çıkışı		1ch Alarm çıkışı
İletişim arabirimi		1ch RS232 veya 1CH RS485 için isteğe bağlı
Pozisyon		G-duyumsal içinde inşa inşa GPS/BD modülü desteği, yeniden yürütme ve araç tahrik rota analiz edebilirsiniz.
kablosuz iletim		Dahili 3 G/4 G kablosuz iletim işlevini destekler, WCDMA, CDMA2000, TDD-LTE, FİNAL DERGİSİ DERSHANELERİ-LTE...
Hareket algılama		Hareket algılama alarmı destekler. (Video kayıt süresi saat alarm platformda sonra ayarlayabilirsiniz.)
G-duyumsal		G-sensor desteği
Depolama	SD	Çift SD kart, her max 128 GB SD kart kayıt döngü
	Yükseltme	Destek SD kart uzaktan güncelleştirme
	Dosya biçimi	H.264
	Dosya sistemi	Özel FAT32 dosya sistemi

Video oynatma	Video arama	Kayıt süresi/kayıt türü vb tarafından arama
	Kayıttan yürütme	Max destek 4CH tekrar /Stop/Fast/Slow aynı zamanda Destek hızında ileri ve geri oyun: x 2, x4, x8, x16.
Gerilim & güç	Güç yönetimi	Geniş Voltage.Support zamanlı/bırakma gecikmesi
	Voltaj girişi	DC: + 8V ~ + 36V
	Güç tüketimi	Normal çalışma < 14W, bekleme durumu < 0.5W
	Sıcaklık	-20°C için + 70°C
Çalışma ortamı	Nem oranı	% 20 ila % 80
	Şifre	Kullanıcı/yönetici 2 düzey farklı parola
Güvenlik	Boyutu	112(W) x36(H) x138(D) mm
diğerleri	Net ağırlık	360g

Richmor gözetim GUI

The main menu includes: Search, System setup, Rec setup, Network setup, Alarm setup, Peripheral setup, System Tools, System Information, as below:



RichMyoksa çetelle DVR Mileage SZET

Report Device User

Mileage Summary

Begin Time: 2016-01-08 00:00:00 To: 2016-01-08 16:27:09

Device: All Devices [Select Device] [Query] [Export To Excel] [Export To Csv] [Export To Pdf]

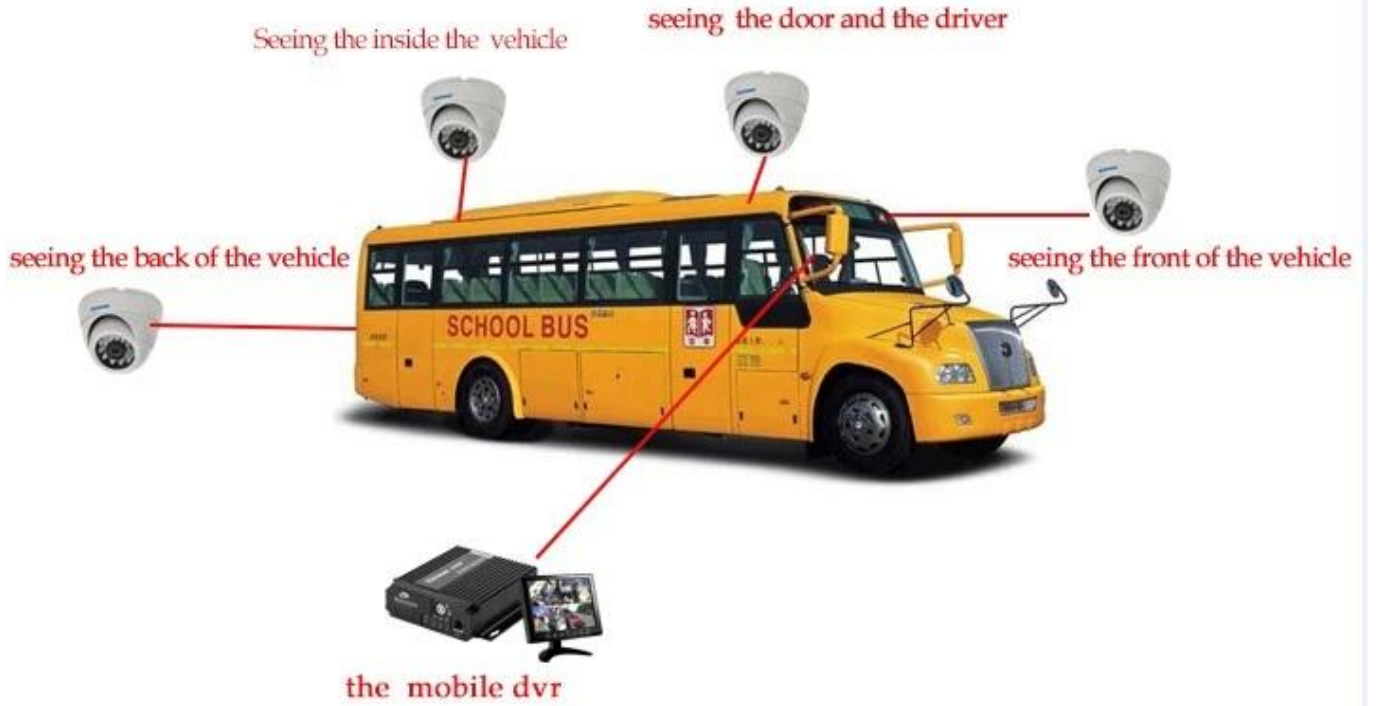
Index	Vehicle	Total Mileage(KM)	Begin Time	Start Mileage(KM)	Start Position	End Time	End Mileage(KM)
1	鄂D3114	174.86	2016-01-08 08:00:30	22.95	22.52429, 114.00644	2016-01-08 16:25:41	157.83
2	鄂D3130	202.07	2016-01-08 07:30:17	18.1	22.86429, 112.88282	2016-01-08 16:25:28	173.97
3	24012	277.42	2016-01-08 07:09:55	23.41	23.369582, 116.675227	2016-01-08 14:57:24	300.63
4	鄂A78248	97.4	2016-01-08 00:00:25	298.97	41.572492, 116.788245	2016-01-08 06:42:36	41.09
5	24023	0	2016-01-08 00:00:07	16.26	37.158159, 120.731127	2016-01-08 16:19:07	16.26
6	鄂QF3887	416.36	2016-01-08 06:09:54	98.88	35.481432, 117.843783	2016-01-08 16:28:11	92.83
7	鄂B1712	120.98	2016-01-08 04:48:43	26.51	36.876478, 117.681941	2016-01-08 14:25:07	144.92
8	鄂B2250	45.81	2016-01-08 00:00:03	138.13	22.654294, 112.489583	2016-01-08 16:15:15	115.82
9	鄂B5153	48.64	2016-01-08 00:00:27	82	22.654187, 112.487565	2016-01-08 16:11:28	73.72
10	鄂B3268	111.72	2016-01-08 00:00:15	145.61	22.654201, 112.488445	2016-01-08 16:24:48	90.9
11	鄂B5033	52.02	2016-01-08 00:00:10	83.24	22.654234, 112.487785	2016-01-08 16:15:55	57.82
12	鄂A43683	695.08	2016-01-08 00:00:29	354.36	36.950643, 117.688781	2016-01-08 16:24:44	1089.74
13	24058	224.42	2016-01-08 07:00:58	44.57	37.949788, 116.844073	2016-01-08 16:17:34	60.4
14	28999	2.36	2016-01-08 13:13:09	17.6	28.734423, 121.238947	2016-01-08 13:57:27	19.81
15	00588	369.29	2016-01-08 00:00:54	51.84	33.733305, 115.868821	2016-01-08 16:00:58	420.33

PLayer yazılım arayüzü

The screenshot shows the PLayer software interface. On the left, there is a sidebar with a tree view of vehicle groups and a detailed view for a selected vehicle. The main area features a map of China with a vehicle icon and a data table below it. On the right, there are four video playback windows, all currently showing a blue screen with a filmstrip icon.

Monitor ID	Online	Alarm	Offline	Speed	GPS	Event	Auto Sort
鄂D3114	Online	Alarm	Offline	1.70 km/h	OK		
鄂D3130	Online	Alarm	Offline	7.70 km/h	OK		
鄂B2250	Online	Alarm	Offline	82.40 km/h	OK		
鄂B2928	Online	Alarm	Offline	0.80 km/h	OK		

Romote görüntüleme gözetim 3 G 4G mobil DVR okul otobüs çözüm



功能特点 Features



实时监控, GPS定位
Real-time monitoring,
GPS positioning



身份验证, 人数统计
Two-factor authentication



语音功能 Voice features



行车记录, 驾驶员行为管理
Driving behavior management



短信提醒
Assured SMS alerts



偏航报警
Yaw alarm



校车卫士

采用高压压缩比, 图像清晰的H.264编码格式, 支持开机录像、定时录像及报警录像, 支持ACC熄火延时录像。内置GPS全球定位系统, 可通过3G网络远程查看实时视频, 车辆位置, 回放历史录像。支持手机远程监控。 Adopting H.264 Video compression with high resolution,ACC on/off, Timer Recording,ACC Delay Recording Mode supported, Built-in GPS Tracking system,Real time video stream, Vehicle Position,Video Replay can be viewed through 3G Network,Support Mobile Phone remote Monitor.

可连接刷卡器验证身份, 统计数据,避免人工统计时出现失误。提供每个停靠站点实时的上下学生人数, 避免漏接学生, 以及把学生遗留在车内, 造成事故。 Combine with Card Equipment for authenticate information and counting, avoid artificial statistical mistake,offer the students get on/off real time number at each station,avoid the accident caused by missing students or leaving students in the carriage.

可进行语音电话, 网络对讲, 声音广播。实现管理中心和车辆即时通讯。 Support VOIP,3G Intercom,Broadcast realize Center office communicate with Driver in real time.

对司机的不良行为进行监督, 比如经常超速、急加速、急减速、急刹车等容易对车内学生造成危险的行为; 并对其进行评测, 预防安全隐患发生。 Supervise driver's bad behavior, such as:over-speed, acceleration, decelerateurgently, brakes etc dangerous behavior for students,Driver's Performance evidence.

车载智能系统会根据需要向家长发送孩子上下车短信, 包括什么时间、在哪里上车及下车, 让家长及时、快捷的了解学生安全状况, 有利于学生接送时间的精确控制。 Intelligent vehicle system,students get on/off bus information sent to parents by SMS including When and where on/off,convenient for parents to know students status and easily for picking up students.

预先设定校车的固定行驶路线, 当校车未按照预定的行驶路线行驶时, 中心会自动发出语音报警, 中心可与车载终端通过语音对讲进行通讯。 Geo Fence Alarm,preset driving route,when out off the line it will sound alarm automatically at center office,center can talk with the driver for the information.

Richmor gerçek durum

出租车-锐驰曼精致小巧功能强



车牌	司机	公司	位置	速度	油耗	报警	备注
京A12345	张三	锐驰曼	北京市朝阳区	45km/h	12L/100km	无报警	正常行驶
京A6789	李四	锐驰曼	北京市海淀区	30km/h	10L/100km	超速报警	已减速
京A9876	王五	锐驰曼	北京市东城区	55km/h	15L/100km	急加速报警	已平稳
京A5432	赵六	锐驰曼	北京市西城区	25km/h	8L/100km	无报警	等待乘客

Uygulama

Yaygın olarak kullanılan binek otomobil, otobüs, taksi, otobüs, kamyon, tehlikeli araç, kişisel araba ve gemi vb.



Travelling Bus



Public Bus



Dangerous chemical car



Tobacco Logistics



Taxi



Truck



School Bus



Express Logistics



Road Police Car



Border Car



Traffic Inspection Car



Civil Work Vehicle



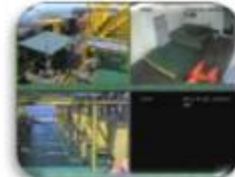
Escort Vehicle



Ambulance



Fixed place monitor



Ship Monitor

E-posta gönderin ve gönderilen iletiye oluyor ne zaman alarm cep telefonu

Server Manager

Register Database DIY WAN Address History Backup Data Migration

Web Config Login SMS Config **E-Mail Config** Storage Config

E-mail Setup

E-mail Parameters

Account

Password

SMTP Address

SMTP Port

SMTP Security

Send

Recipients

Subject

Content

Test OK Cancel

Server

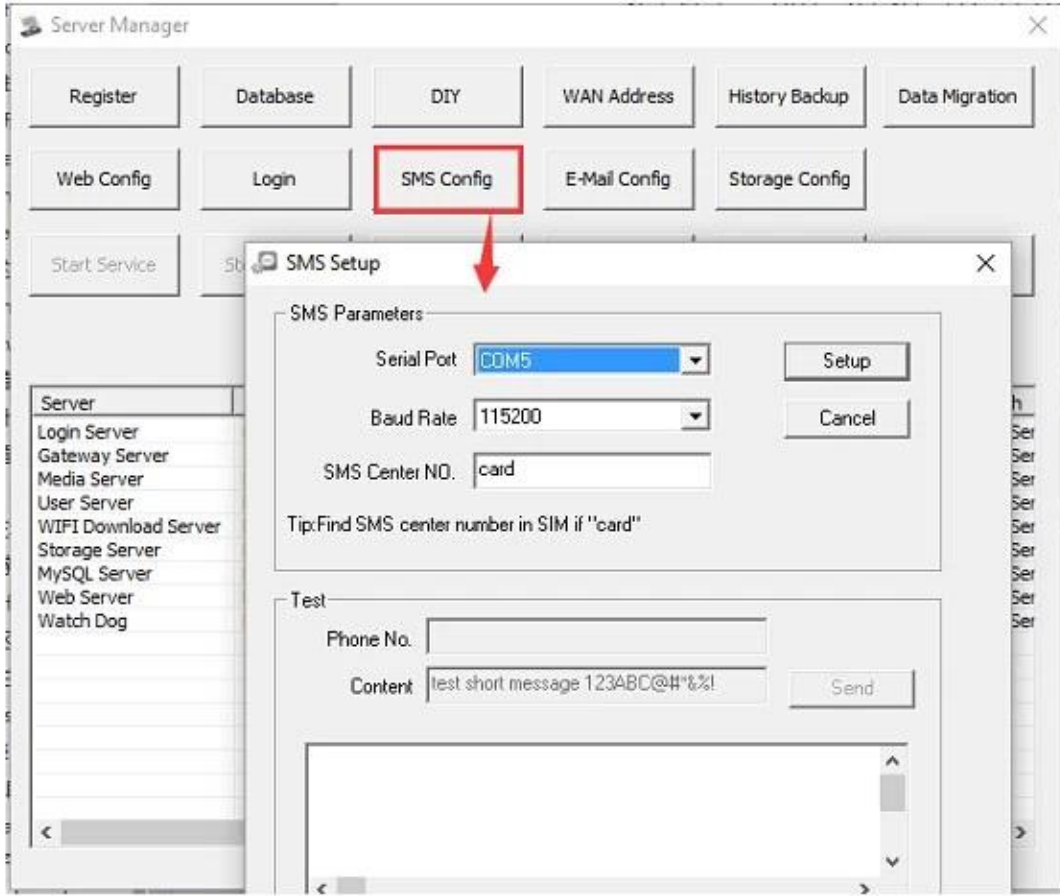
Login Ser Gateway Media Ser User Serv WIFI Dow Storage S MySQL Se Web Serv Watch Do

Exe Path

D:\CMSer D:\CMSer D:\CMSer D:\CMSer D:\CMSer D:\CMSer D:\CMSer D:\CMSer

libhis libhis liblog

20 KB 36 KB 2 KB 04 KB



Satın alma Guides

Ambalaj

AV kabloları/IO kablo/güç kablosu/anahtar vb gibi tüm standart aksesuarları ile 1 adet

Tarafsız kağıt kutusu veya renk kağıt kutu Logo Richmor ile baskılı, ayrıca özelleştirilmiş paket hoş geldiniz.



Richmor Brand Package



Standard Package

İşbirliği şartları

Nakliye bilgileri

Nakliye tahmini

- 3-5 iş günü sonra ödeme örnek sipariş için seçilmemiş.
- 5-10 iş günü ödeme geçtikten sonra toplu sipariş için sipariş miktarı bağlıdır.

Açıklamalar:

- sipariş önce gönderilen sonraki 2 çalışma ücretinin tamamı 48 saat zaman yaşanma yapıldıktan sonra günü olacak;
- ilgili belgeler-ecek var olmak sipariş gönderilir sonra gönderilen, lütfen kontrol posta;
- tüm parsel DHL/TNT/UPS/EMS/FedEx/hava seçeneğinizi göre vb tarafından sevk edilecektir;

Ödeme bilgileri

- T/T; Western Union; PayPal isteğe bağlı;
- %2,30 depozito, denge teslim edilmeden önce ödenmesi

Açıklamalar:

Mutlu etmek tümce banka ne zaman kayma bu göre ödeme yapılır, üretim ayarlayacaktır

Garanti bilgisi

Ücretsiz deęiştirme:

Cep DVR kayıt cihazı ücretsiz koşullar altında satışında ön koşul bizim kalite sorununun sonra 15 gün içinde yapay olmayan hasar deęiştirebilirsiniz

Tedarikçi garanti:

Öğenez için tatmin edici bir çözüm lütfen bize herhangi bir garanti sorunu varsa biz araç hareket eden DVR kayıt cihazı, bir yıl garanti sunuyoruz

Açıklama:

Tüm nitelikli döner/deęiştirme bizim tarafımızdan yönlendirmeli, biz dönüşünü bize önceden haber vermeden kabul etmeyebilir

Hizmet

1. eğitimli satış ekibi ve hızlı ve profesyonel destek için güçlü mühendis iyi.
2. OEM/ODM hizmeti



CUSTOMER SATISFACTION

- Excellent Aftersale service
- 12 months warranty
- 24 hours customer service
- We understand the importance of our customers

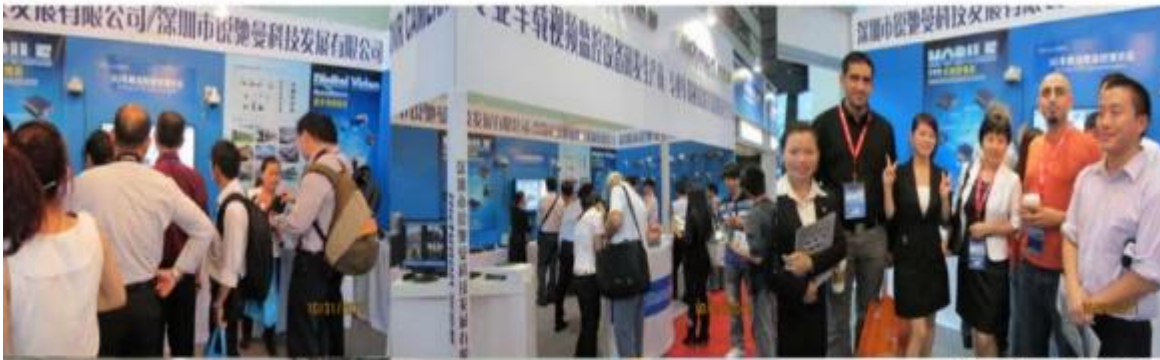
Sertifikalar



Sergi

Richmor

CPSE2012 in Shenzhen



CPSE2013

10.29-10.31

4 Booth we have

Welcome you !!!



CPSE2012-- Guangdong TV Report-Shenzhen Richmor



Bize ve müşteriler hakkında:



EXCELLENT SUPPORT



Ailemin Zhang

BİZE GÜVENİNİ EL, BİZİM EN İYİ TEKLİF!

Shenzhen Richmor teknoloji geliştirme Co, LTD

E-posta: overseasales-2@rcmcctv.com

Skype: [rcmcctvsales2](https://www.skype.com/people/rcmcctvsales2)

QQ: [2355778097](https://www.qq.com/qqmail/2355778097)

MB/Whatsapp: [+ 86 18929314790](https://www.whatsapp.com/country/86/18929314790)