

4CH AHD Kamera giriři ile kamyon gvenlięi iin Mobil DVR desteęi Fle sensr

(RCM-MDR210 serisi)

rn zellikleri

4CH 720p 3G 4g Mobil DVR

1. H. 264 sıkıřtırma modu, destek 4ch gerek zamanlı 720p mega pixel AHD giriř ve analog standart znrlkl kamera giriři;
2. zel pre-tahsis DVR zel dosya system teknolojisi, tekrar tekrar zme neden dosya paralanma, zme SD kart dosya sistemi kř, veri kaybı ve SD kart ve bozuk dosya bulamıyor, verilerin btnlęn saęlamak.
- 3.10-36V adaptif geniř voltaj giriři, sper dřk g tketimi tasarımı;
4. SD kart depolama (2SD kartlar, her maksimum destek 128 GB) tamamen araba titreřimine karřı olabilir. Toz ve dięerleri veri bozulmasına neden;
5. Destek GPS/BD/G-Sensor; Yksek gvenilirlik Havacılık konektrleri.
6. gvenilir istikrar, basit ve aık alıřma mens ile yksek maliyetli performans.

RCM-MDR 210 serisi	
Model No.	iřlevi
RCM-MDR210XXXI	Temel kayıt, G-Sensor, tek SD kart yuvası
RCM-MDR210XGXX	GPS, G-Sensor, tek SD kart yuvası
RCM-MDR210WGSX	3G, GPS, G-Sensor, ift SD kart yuvası
RCM-MDR210FGSX	3G, 4g, GPS, G-Sensor, ift SD kart yuvası
RCM-MDR210WGDY	3G, WIFI, GPS, G-Sensor, ift SD kart yuvası
RCM-MDR210FGDY	3G, 4g, WIFI, GPS, G-Sensor, ift SD kart yuvası

Detay resimleri

4CH 720p 3G 4g Mobil DVR



Device back view

4CH 720p 3G 4g Mobil DVR



Device front view

4CH 720p 3G 4g Mobil DVR

LED Indicators



4CH 720p 3G 4g Mobil DVR

Back Panel



RCM-MDR210 parametre sayfası

Madde	Parametre
OS	Linux
Dil	Çince/İngilizce/özelleştirilmiş
Video sıkıştırma	H. 264
OSD	Tarih saati ve araç kimliği gibi kaplama bilgileri
GUI	Grafik Kullanıcı arabirimi
	Uzaktan kumanda ile sistem parametrelerini Kur.

Video kayıt sistemi	Video girişi	4CH 720p AHD giriş/SD giriş/karışık video girişi, Havacılık konnektörü, 1.0 Vp-p, 75 ω
	Video çıkışı	1ch CVBS + 1ch VGA çıkışı, 1.0 Vp-p, 75 ω, havacılık, destek 1ch tam ekran, 4ch ekran
	Önizleme	Destek 1 kanal ve 4 Kanal Önizleme. Destek Kılavuzu/alarm tetikleme tam ekran önizleme
	Çözünürlük	720p/D1/HD1/CIF, Maks: 4 kanal 720p
	Video kalitesi	0-7 düzeyleri, 0 en yüksek düzeyde.
	Video standardı	PAL: 100F/s, CCIR625 hattı, 50field; NTSC: 120F/s, CCIR525 hattı, 60field; CIF: 256Kbps ~ 1.5 Mbps, 8 seviye video kalitesi isteğe bağlı; HD1:600Kbps ~ 2.5 Mbps, 8 seviye video kalitesi isteğe bağlı; D1:800Kbps ~ 3Mbps, 8 seviye video kalitesi isteğe bağlı; 720p: 4Mbps-6Mbps, çok seviyeli video kalitesi isteğe bağlı
	Kayıt modu	Varsayılan ayar güç açmadan sonra otomatik kayıt olur. Zamanlanmış kayıt, alarm tetikleme kaydı ve manuel kayıt desteklenir.
Ses	Ses girişi	4CH, Havacılık fişi
	Ses çıkışı	1ch, Havacılık fişi
	Sıkıştırma	G. 726 sıkıştırma, 8KB/s hızı
Alarm girişi		4Ch alarm girişi, alarm bağlantı desteği çeşitleri
Alarm çıkışı		1ch alarm çıkışı
Haberleşme arabirimi		isteğe bağlı olarak 1ch RS232 veya 1ch RS485
Konumu		Destek dahili GPS/BD modülü, G-Sensor dahili, yeniden oynatabilir ve araç güdümlü rotayı analiz edebilir.
kablosuz iletim		Destek dahili 3G/4g kablosuz iletim fonksiyonu, WCDMA, CDMA2000, TDD-LTE, FDD-LTE....
Hareket algılama		Destek hareket algılama alarmı. (platformdaki alarmdan sonra video kaydı süresini ayarlayabilir.)
G-Sensor		Destek G-Sensor
Muhafazası	SD	Çift SD kart, her Max 128 GB SD kart döngü kaydı
	Yükseltme	Destek SD kart uzaktan güncelleme
	Dosya biçimi	H. 264
	Dosya sistemi	Özel FAT32 dosya sistemi

Video kayıttan yürütme	Video arama	Kayıt zaman/kayıt türü vb arama
	Oynatma	Max destek 4ch Replay/stop/Fast/slow aynı anda Destek ileri ve geri oynatma hızında: x 2, x4, x8, x16.
Voltaj ve güç	Güç yönetimi	Geniş voltaj, destek zamanlanmış/gecikmeli
	Voltaj girişi	DC: + 8V ~ + 36V
	Güç tüketimi	Normal çalışma < 14W, bekleme durumu < 0,5 w
	Sıcaklık	-20 °C ila + 70 °C
Çalışma ortamı	Nem	% 20 ila 80%
	Parola	Kullanıcı/admin 2 seviye farklı şifre
Güvenlik	Boyutu	112 (W) x36 (H) x138 (D) mm
diğerleri	Net ağırlık	360g

Richmor gözetleme GUI

The main menu includes: Search, System setup, Rec setup, Network setup, Alarm setup, Peripheral setup, System Tools, System Information, as below:



RichMya da mafyalle DVR Mileagece Sabancıulusoy

Report Device User

Mileage Summary

Begin Time: 2016-01-08 00:00:00 To: 2016-01-08 16:27:09

Device: All Devices [Select Device] [Query] [Export To Excel] [Export To Csv] [Export To Pdf]

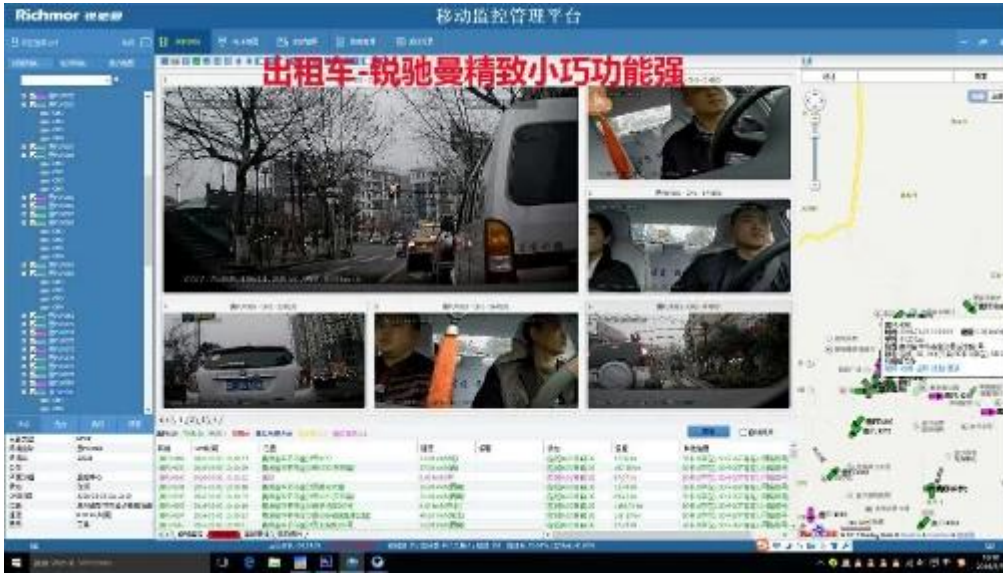
Index	Vehicle	Total Mileage(KM)	Begin Time	Start Mileage(KM)	Start Position	End Time	End Mileage(KM)
1	鄂D3114	174.86	2016-01-08 08:00:30	22.95	22.52429, 114.00644	2016-01-08 16:25:41	157.83
2	鄂D3130	202.07	2016-01-08 07:30:17	18.1	22.86429, 112.88282	2016-01-08 16:25:28	171.57
3	24012	277.42	2016-01-08 07:09:55	23.41	23.369582, 116.675227	2016-01-08 14:57:24	300.63
4	鄂A78248	97.4	2016-01-08 00:00:25	298.97	41.572492, 116.788245	2016-01-08 06:42:36	41.09
5	24023	0	2016-01-08 00:00:07	16.26	37.158159, 120.731127	2016-01-08 16:19:07	16.26
6	鄂QF5387	416.36	2016-01-08 06:09:54	98.88	35.481432, 117.843783	2016-01-08 16:28:11	92.83
7	鄂B1712	120.98	2016-01-08 04:48:43	26.51	36.876478, 117.681941	2016-01-08 14:25:07	144.92
8	鄂B2250	45.81	2016-01-08 00:00:03	138.13	22.654294, 112.489583	2016-01-08 16:15:15	115.82
9	鄂B5153	48.64	2016-01-08 00:00:27	82	22.654187, 112.487565	2016-01-08 16:11:28	73.72
10	鄂B3268	111.72	2016-01-08 00:00:15	145.61	22.654201, 112.488445	2016-01-08 16:24:48	93.9
11	鄂B5033	52.02	2016-01-08 00:00:10	83.24	22.654234, 112.487785	2016-01-08 16:15:55	57.82
12	鄂A43683	695.08	2016-01-08 00:00:29	354.36	36.950643, 117.688781	2016-01-08 16:24:44	1089.74
13	24058	224.42	2016-01-08 07:00:58	44.57	37.949788, 116.844073	2016-01-08 16:17:34	60.4
14	28999	2.36	2016-01-08 13:13:09	17.6	28.734423, 121.238947	2016-01-08 13:57:27	19.81
15	00588	369.29	2016-01-08 00:00:54	51.84	33.733305, 115.863821	2016-01-08 16:00:58	420.33

PLayer yazılım arayüzü

The screenshot shows the PLayer software interface. On the left, there is a sidebar with a tree view of vehicles under 'Monitor Center(C12)'. The main area features a map of China with a vehicle icon. Below the map is a table with columns: Monitor ID, Online, Alarm, Offline, Speed, and Alarm. The table contains several rows of data for different vehicles.

Monitor ID	Online	Alarm	Offline	Speed	Alarm
0002	2016-12-09 16:53:08	鄂D3114	鄂D3114	1.70 km/h(0.00)	
0003	2016-12-09 16:46:38	鄂D3130	鄂D3130	7.76 km/h(0.00)	
0004	2016-12-09 11:46:24	鄂B2250	鄂B2250	82.46 km/h(0.00)	
0005	2016-12-07 16:58:58	鄂B5153	鄂B5153	0.88 km/h(0.00)	

Richmor gerçek olgu



Uygulama

Yaygın yolcu araba, otobüs, taksi, okul otobüsü, kamyon, tehlikeli araç, kişisel araç ve gemi vb kullanılır.



Travelling Bus



Public Bus



Dangerous chemical car



Tobacco Logistics



Taxi



Truck



School Bus



Express Logistics



Road Police Car



Border Car



Traffic Inspection Car



Civil Work Vehicle



Escort Vehicle



Ambulance



Fixed place monitor



Ship Monitor

Satın Guides

Ambalaj

1 adet tüm standart aksesuarlar gibi AV kabloları/IO kablo/güç kablosu/anahtar vb

Nötr kağıt kutusu veya renkli kağıt kutusu logosu Richmor baskılı, ayrıca özelleştirilmiş paket hoş geldiniz.



Richmor Brand Package

Standard Package

İşbirliği koşulları

Nakliye bilgileri

Tahmini nakliye süresi

- 3-5 çalışma gün sonra ödeme örnek sipariş için temizlendi.
- 5-10 iş günü sonra ödeme temizlendi toplu sipariş için sipariş miktarına bağlıdır.

Açıklamalar:

1. sipariş sonraki 2 çalışma günü önce tam ödeme yapıldıktan sonra sevk edilecektir, 48 saat yaşlandırma süresi;
2. ilgili belgeler gönderilecek sipariş gönderilir, lütfen posta kontrol edin;
3. tüm parseller DHL/TNT/UPS/EMS/FedEx/AIR vb. seçeneğine göre sevk edilecektir;

Ödeme bilgileri

1. t/t; Western Union; PayPal isteğe bağlı;
- 2,30 depozito, bakiye teslimattan önce ödenecektir

Açıklamalar:

Lütfen ödeme yapıldığında banka slip gönderilir, bu biz üretim ayarlayacaktır göre

Garanti bilgileri

Ücretsiz değiştirme:

Mobil DVR Recorder altında koşullar altında ücretsiz değiştirebilir 15 satış sonrası gün, bizim kalite sorunu ön koşulunda, non-yapay hasar

Tedarikçi garantisi:

Biz araç Mobil DVR Kaydedici üzerinde bir yıl garanti sunuyoruz, Eğer madde herhangi bir garanti sorunu varsa memnun bir çözüm için bize ulaşın

Açıklama:

Tüm nitelikli iade/değiştirme bizim tarafımızdan yönlendirilmesi gerekir, biz önceden bize bildirmeden dönüş kabul olmayabilir

Hizmeti

1. iyi eğitimli satış ekibi ve hızlı ve profesyonel destek için güçlü mühendisleri.
2. OEM/ODM hizmeti



CUSTOMER SATISFACTION

- Excellent Aftersale service
- 12 months warranty
- 24 hours customer service
- We understand the importance of our customers

Sertifikalar

Certification

国家级高新技术企业





诚信合作单位



























Sergi

Richmor

CPSE2012 in Shenzhen



CPSE2013

10.29-10.31

4 Booth we have

Welcome you !!!



CPSE2012-- Guangdong TV Report-Shenzhen Richmor



Hakkımızda & müşterilerimiz:





EXCELLENT SUPPORT



Skype: rcmcctvsales2