

Мобильный цифровой видеокамерой поддержки Фуле датчик для обеспечения безопасности грузовиков с вводом фотокамеры 4ч Эн

(PKM-мдр210 Series)

Характеристики продукции

Видеоплееры для 4ч 720р 3G

1. режим сжатия H. 264, поддерживает 4ч ввод в реальном времени 720р мега-пиксельного значения Эн и аналоговое стандартное определение фотокамеры;
2. эксклюзивное предварительное распределение специальных файлов систем Technology, решение многократной очистки приводит к фрагментации файлов, устранению краха файловой системы SD, потере данных и невозможности найти SD-карту и файл искаженным, обеспечить целостность данных.
3. 10-36В для адаптивного широкого напряжения, с низким уровнем потребления энергии;
4. хранение карточек памяти SD (2сд Cards, максимальная поддержка 128 ГБ) может быть полностью противодействию вибрации автомобиля. Пыль и другие являются причиной повреждения данных;
5. Поддержка GPS/BD/G-датчик; Высокнадёжные авиационные разъемы.
6. Высокая производительность при надежной стабильности, простое и четкое меню операции.

Серия РКМ-МДР 210	
Модель но.	Функции
РКМ-мдр210кскскси	Базовая запись, G-датчик, одинарный разъем SD-карты
РКМ-мдр210ксгкскс	GPS, G-датчик, одинарный разъем SD-карты
РКМ-мдр210вгскс	3G, GPS, G-датчик, два разъема для карты SD
РКМ-мдр210фгскс	3G, 4G, GPS, G-датчик, два разъема для карты SD
РКМ-мдр210вгдкс	3G, WiFi, GPS, Джи-датчик, два разъема для карты памяти SD
РКМ-мдр210фгдкс	3G, 4G, WiFi, GPS, G-датчик, два разъема для карты SD

Подробные рисунки

Видеоплееры для 4ч 720р 3G



Device back view

Видеоплееры для 4ч 720р 3G



Device front view

Видеоплееры для 4ч 720р 3G

LED Indicators



Видеоплееры для 4ч 720р 3G

Back Panel



РКМ-мдр210 лист параметров

Пункт	Параметр
ОС	Linux
Язык	Китайский/Английский/адаптированный
Сжатие видео	H. 264
OSD	Наложение таких сведений, как Дата и время и идентификатор транспортного средства
Интерфейс	Графический интерфейс пользователя
	Настройка системных параметров с помощью пульта дистанционного управления.

Система видеозаписи	Ввод видео	4ч 720p-Эн-input/SD/смешанный видеовход, Авиационный соединитель, 1.0 Vp-p, 75 ω
	Видео	1ч квбс + 1ч выход VGA, 1.0 Vp-p, 75 ω, Авиация, поддержка 1ч полный экран, 4ч экран
	Предварительный просмотр	Поддержка 1 канала и 4 каналов. Руководство по поддержке/аварийное оповещение в полноэкранном режиме
	Резолюции	720p/D1/хд1/CIF, Макс: 4 канала 720p
	Качество видео	0-7 уровни, 0 — наивысший уровень.
	Стандарт видео	PAL: 100Ф/с, кЦир625 Line, 50фиелд; NTSC: 120ф/s, кЦир525 Line, 60фиелд; CIF: 256кбпс ~ 1.5 Мбит/с, 8-качество видео необязательно; Хд1:600кбпс ~ 2.5 Мбит/с, 8-качество видео необязательно; D1:800кбпс ~ 3мбпс, 8-качество видео необязательно; 720p: 4мбпс-6мбпс, качество видео с несколькими уровнями необязательно
	Режим записи	По умолчанию используется автоматическая запись после установки питания. Регистрация времени, запись срабатывания будильника и поддерживается запись вручную.
Аудио	Аудио вход	4ч, авиационная вилка
	Аудио выход	1ч, авиационная вилка
	Сжатия	G. 726 сжатие, скорость 8Кб/с
Сигнал тревоги	4ч сигнализация, виды поддержки сигнализации	
Вывод будильника	Выходная сигнализация 1ч	
Интерфейс связи	1ч РС232 или 1ч РС485 для необязательного	
Позиции	Поддержка встроенного модуля GPS/BD, встроенного в G-датчик, может воспроизводить и анализировать маршрут транспортного средства.	
Беспроводная передача	Поддержка встроенной функции беспроводной передачи 3G/4G, Вкдма, кдма2000, TDD-ЛТЕ, ФЗД-ЛТЕ...	
Обнаружение движения	Поддержка сигнала обнаружения движения. (может установить длительность видеозаписи с момента оповещения на платформе.)	
G-датчик	G-датчик	

Хранения	SD	Двойная карта памяти SD, каждый максимальный 128 ГБ, запись цикла карты SD
	Обновления	Поддержка удаленного обновления SD-карты
	Формат файла	H. 264
	Файловая система	Специальная файловая система FAT32
Воспроизведение видео	Поиск видео	Поиск по записям времени/записей и т. д.
	Воспроизведения	Максимальная поддержка 4ч воспроизведение/стоп/фаст/слов в то же время Поддержка прямого и обратного воспроизведения на скорости: x 2, X4, x8, x16.
Напряжение и мощность	Управление питанием	Большое напряжение. Поддержка времени/задержка
	Входное напряжение	DC: + 8В ~ + 36В
	Потребляемая мощность	Нормальный рабочий режим < 14В, резервный статус < 0, 5 Вт
	Температура	-20 °C до + 70 °C
Рабочая среда	Влажн	от 20% до 80%
	Пароль	Другой пароль на уровне пользователя/администратора 2
Безопасности	Размер	112 (W) кс36 (H) кс138 (d) мм
других	Вес нетто	360г

Графический интерфейс ричмор наблюдения

The main menu includes: Search, System setup, Rec setup, Network setup, Alarm setup, Peripheral setup, System Tools, System Information, as below:



РикТМили толпамилеаг-DVRe СУмма

Vehicle Management System Welcome! 管理员 | Manager | Exit

Report Device User

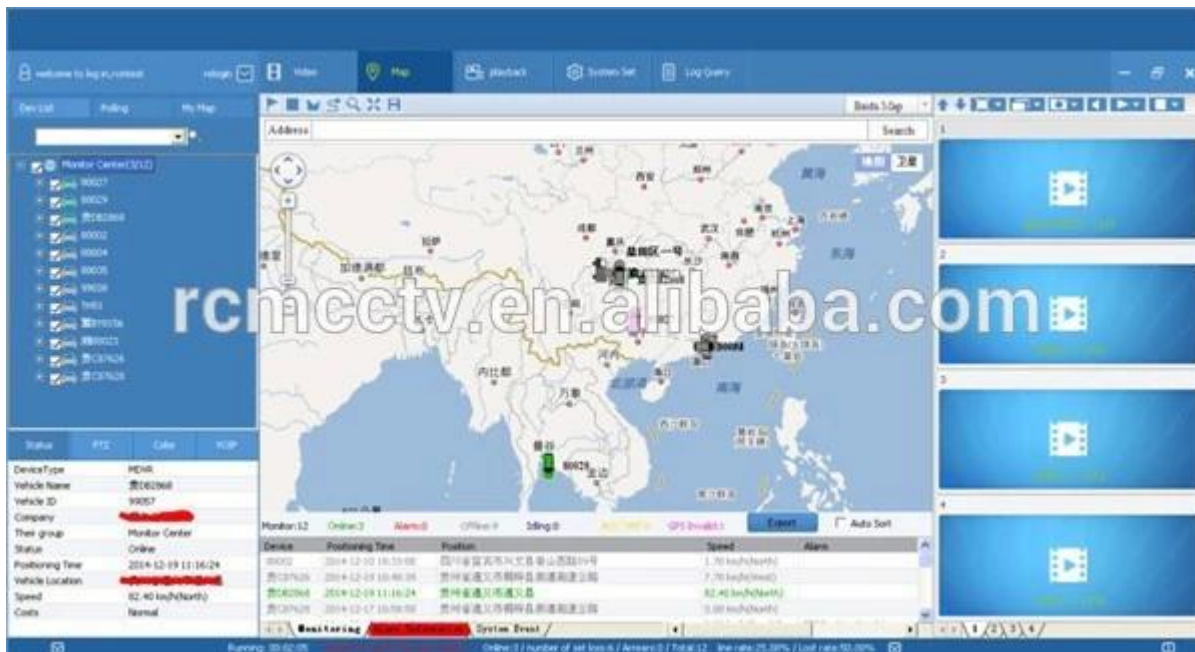
Mileage Summary

Begin Time: 2016-01-08 00:00:00 To: 2016-01-08 16:27:09

Device: All Devices

Index	Vehicle	Total Mileage(KM)	Begin Time	Start Mileage(KM)	Start Position	End Time	End Mileage(KM)
1	鄂D3114	174.88	2016-01-08 08:00:30	22.95	22.52429, 114.00844	2016-01-08 16:25:41	157.83
2	鄂D3130	202.07	2016-01-08 07:30:17	18.1	22.88428, 112.88282	2016-01-08 16:25:28	173.57
3	24012	277.42	2016-01-08 07:08:55	23.41	23.389582, 116.675227	2016-01-08 14:57:24	300.83
4	鄂A78268	97.4	2016-01-08 00:00:25	298.97	41.572492, 118.788245	2016-01-08 08:42:38	41.09
5	24023	0	2016-01-08 00:00:07	18.28	37.158759, 120.731127	2016-01-08 16:19:07	18.28
6	鄂QF5387	416.36	2016-01-08 08:09:54	98.88	35.881432, 117.843783	2016-01-08 16:28:11	92.83
7	鄂D81712	120.98	2016-01-08 04:48:40	28.51	36.878478, 117.681941	2016-01-08 14:25:07	144.92
8	鄂B82250	45.81	2016-01-08 00:00:03	138.13	22.654284, 112.488283	2016-01-08 16:15:15	115.82
9	鄂B7153	48.64	2016-01-08 00:00:27	82	22.654187, 112.487865	2016-01-08 16:11:28	73.72
10	鄂B82268	111.72	2016-01-08 00:00:15	148.61	22.654221, 112.488245	2016-01-08 16:24:48	93.9
11	鄂B6010	52.02	2016-01-08 00:00:10	83.24	22.654234, 112.487785	2016-01-08 16:15:55	57.82
12	鄂A3080	895.08	2016-01-08 00:00:29	354.36	36.882843, 117.682781	2016-01-08 16:24:44	1089.74
13	24058	224.42	2016-01-08 07:00:58	44.57	37.949788, 116.844070	2016-01-08 16:17:34	60.4
14	28998	2.36	2016-01-08 13:11:08	17.6	28.734420, 121.238947	2016-01-08 13:57:27	19.81
15	00588	369.29	2016-01-08 00:00:54	51.84	33.733305, 115.868821	2016-01-08 16:00:58	420.33

Ноапрограммный интерфейс



Ричмор фактическое дело



Приложения

Широко используется в легковых автомобилях, автобусах, такси, школьных автобусах, грузовиках, опасном транспортном средстве, личном автомобиле и корабле и т. д.



Travelling Bus



Public Bus



Dangerous chemical car



Tobacco Logistics



Taxi



Truck



School Bus



Express Logistics



Road Police Car



Border Car



Traffic Inspection Car



Civil Work Vehicle



Escort Vehicle



Ambulance



Fixed place monitor



Ship Monitor

Покупка Гайдес

Упаковки

1 единица со всеми стандартными аксессуарами, такими как AV-кабели/кабель ввода/вывода/кабель/ключ и т. д.

Нейтральная бумажная коробка или цветная бумага с логотипом ричмор, также приветствуется адаптированный пакет.



Richmor Brand Package

Standard Package

Условия сотрудничества

Информация о отгрузке

Оценочное время отгрузки

- a. 3-5 рабочих дней после очистки платежа для заказа на выборку.
- b. 5-10 рабочие дни после очистки платежа зависит от количества заказа для массового заказа.

Замечания:

1. постановление будет отправлено до следующего 2 рабочего дня после полной выплаты, 48 часов по срокам;
2. связанные документы будут отправлены после отправки заказа, пожалуйста, проверьте почту;
3. все участки будут отгружены компанией DHL/ТНТ/ИБП/суп/транспортной/воздушной почтой и т. д. в соответствии с вашим вариантом;

Платежная информация

1. t/t; Западный Союз; Необязательная PayPal;
- 2,30% депозит, остаток выплачивается до сдачи

Замечания:

Пожалуйста, отправили квитанцию на банковский счет после уплаты, в соответствии с этим мы будем организовывать производство

Гарантийная информация

Бесплатная замена:

Мобильный регистратор может заменить бесплатно в течение 15 дней после продажи в предварительном состоянии проблемы качества, неискусственный ущерб

Гарантия поставщика:

Мы предлагаем гарантию на один год на мобильном устройстве видеозаписи для мобильных устройств, если у вашего товара есть какие-либо гарантии, свяжитесь с нами для обеспечения удовлетворительного решения

Замечани:

Все квалифицированные возвраты/замена должны руководствоваться нами, мы, возможно, не примем ваше возвращение без предварительного информирования.

Службы

1. хорошо подготовленная группа по продажам и сильные инженеры для быстрой и профессиональной поддержки.

2. Служба OEM/ОДМ



CUSTOMER SATISFACTION

- Excellent Aftersale service
- 12 months warranty
- 24 hours customer service
- We understand the importance of our customers

Сертификация



Выставка

Richmor

CPSE2012 in Shenzhen



CPSE2013

10.29-10.31

4 Booth we have

Welcome you !!!



CPSE2012-- Guangdong TV Report-Shenzhen Richmor



О компании и заказчиках:





EXCELLENT SUPPORT



Skype: ркмкктвсалес2