

# 4 ch gps 3g mobile dvr wifi с [Автомобиль dvr с Wi-Fi поставщиком](#)

(Серия RCM-MDR210)

## Особенности продукта

Рометот для наблюдения 3G 4G Mobile DVR

1. Режим сжатия H.264, поддержка 4CH в реальном времени 720P Mega Pixel AHD и аналоговый вход стандартной четкости;
2. Эксклюзивная предварительная выделение DVR Special File System Technology, решение многократно стирающих фрагментации файлов причин, решение проблемы с файловой системой SD Card, потерю данных и невозможность найти SD CARD и искаженный файл, обеспечить целостность данных.
3. 10-36V Adaptive Wide Voltage input, Super Low Power Consumption Design;
4. Хранение SD-карты (2SD-карты, каждая максимальная поддержка 128GB). Он может полностью сопротивляться вибрации автомобиля. Пыль и другие могут привести к повреждению данных;
5. Поддержка GPS / BD / G-Sensor; Высокоскоростные авиационные соединители.
6. Высокая стоимость с надежной стабильностью, простым и понятным меню операций.

Серия RCM-MDR 210	
Модель №.	функция
RCM-MDR210XXXI	Базовая запись, G-сенсор, слот для одной SD-карты
RCM-MDR210XGXX	GPS, G-сенсор, слот для одной SD-карты
RCM-MDR210WGSX	3G, GPS, G-сенсор, двойной слот для SD-карт
RCM-MDR210FGSX	3G, 4G, GPS, G-сенсор, двойной слот для SD-карт
RCM-MDR210WGDХ	3G, WIFI, GPS, G-сенсор, двойной слот для SD-карт
RCM-MDR210FGDX	3G, 4G, WIFI, GPS, G-сенсор, двойной слот для SD-карт

## Детальные фотографии

**Ромето Наблюдение за просмотром 3G 4G wifi Mobile DVR**



Device back view

**Ромето Наблюдение за просмотром 3G 4G wifi Mobile DVR**



Device front view

**Ромето Наблюдение за просмотр 3G 4G wifi Mobile DVR**

### **LED Indicators**



**Ромето Наблюдение за просмотр 3G 4G wifi Mobile DVR**

## Back Panel



## RCM-MDR210 Лист параметров

Пункт	параметр	
Операционные системы	Linux	
язык	Китайский / английский / Customized	
Сжатие видео	H.264	
OSD	Информация о наложении, такая как дата и идентификатор автомобиля	
графический интерфейс пользователя	Графический интерфейс пользователя	Задайте параметры системы с помощью пульта дистанционного управления.

Видеозапись	Видеовход	4CH 720P Вход AHD / вход SD / смешанный видеовход, авиационный разъем, 1.0Vp-p, 75Ω
	Видео выход	1CH CVBS + 1CH VGA выход, 1.0Vp-p, 75 Ом, Авиация, Поддержка 1CH Full Screen, 4CH Screen
	предварительный просмотр	Поддержка предварительного просмотра 1 канала и 4 каналов. Руководство по поддержке / Тревога триггера во весь экран
	разрешение	720P / D1 / HD1 / CIF, MAX: 4 канала 720P
	Качество видео	0-7 уровней, 0 - самый высокий уровень.
	Видеостандарт	PAL: 100f / s, линия CCIR625, 50 полей; NTSC: 120f / s, линия CCIR525, 60 полей; CIF: 256 Кбит / с ~ 1,5 Мбит / с, 8-канальное качество видео дополнительно; HD1: 600 Кбит / с ~ 2,5 Мбит / с, 8-канальное качество видео дополнительно; D1: 800 Кбит / с ~ 3 Мбит / с, 8-канальное качество видео дополнительно; 720P: 4Mbps-6Mbps, многоуровневое качество видео по выбору
	Режим записи	По умолчанию используется автоматическая запись после включения питания. Запись по времени, запись триггера тревоги и поддерживаются ручная запись.
аудио	Аудио ввод	4CH, авиационный штекер
	Аудио выход	1CH, авиационный штекер
	компрессия	Сжатие G.726, скорость 8 КБ / с
Тревожный вход		4Ch Тревожный вход, виды поддержки сигнализации
Выход сигнализации		Выход сигнала тревоги 1CH
Интерфейс связи		1CH RS232 или 1CH RS485 для дополнительного
Должность		Поддержка Встроенный GPS / BD модуль, встроенный G-сенсор, может воспроизводить и анализировать маршрут, управляемый транспортным средством.
беспроводная передача		Поддержка Встроенная функция беспроводной передачи 3G / 4G, WCDMA, CDMA2000, TDD-LTE, FDD-LTE ....
Определение движения		Поддержка сигнала обнаружения движения. (Можно установить продолжительность продолжительности видеозаписи после тревоги на платформе.)
G-Sensor		Поддержка G-датчика

Место хранения	SD	Двойная SD-карта, каждая максимальная запись 128 Гб SD-карты
	Обновить	Поддержка удаленного обновления SD-карты
	Формат файла	H.264
	Файловая система	Специальная файловая система FAT32
Проигрывание видео	Поиск видео	Поиск по типу записи / типу записи и т. Д.
	воспроизведение	Максимальная поддержка 4CH Replay / Stop / Fast / Slow одновременно Поддержка прямого и обратного воспроизведения со скоростью: x 2, x 4, x 8, x 16.
Напряжение & Мощность	Управление энергопотреблением	Широкое напряжение. Время задержки / задержки
	Вход напряжения	DC: + 8V ~ + 36V
	Потребляемая мощность	Нормальная работа <14 Вт, статус готовности и It; 0.5W
	температура	-20 °C до + 70 °C
Рабочая обстановка	влажность	От 20% до 80%
	пароль	Пользователь / Администратор 2 Уровень разного пароля
Безопасность	Размер	112 (W) x36 (H) x138 (D) мм
другие	Вес нетто	360г

## GUI графического интерфейса Richmor

The main menu includes: Search, System setup, Rec setup, Network setup, Alarm setup, Peripheral setup, System Tools, System Information, as below:



## Рісмили Mobile DVR Mileage SE3ЮME

Vehicle Management System Welcome! 管理员 | Manager | Exit

Report Device User

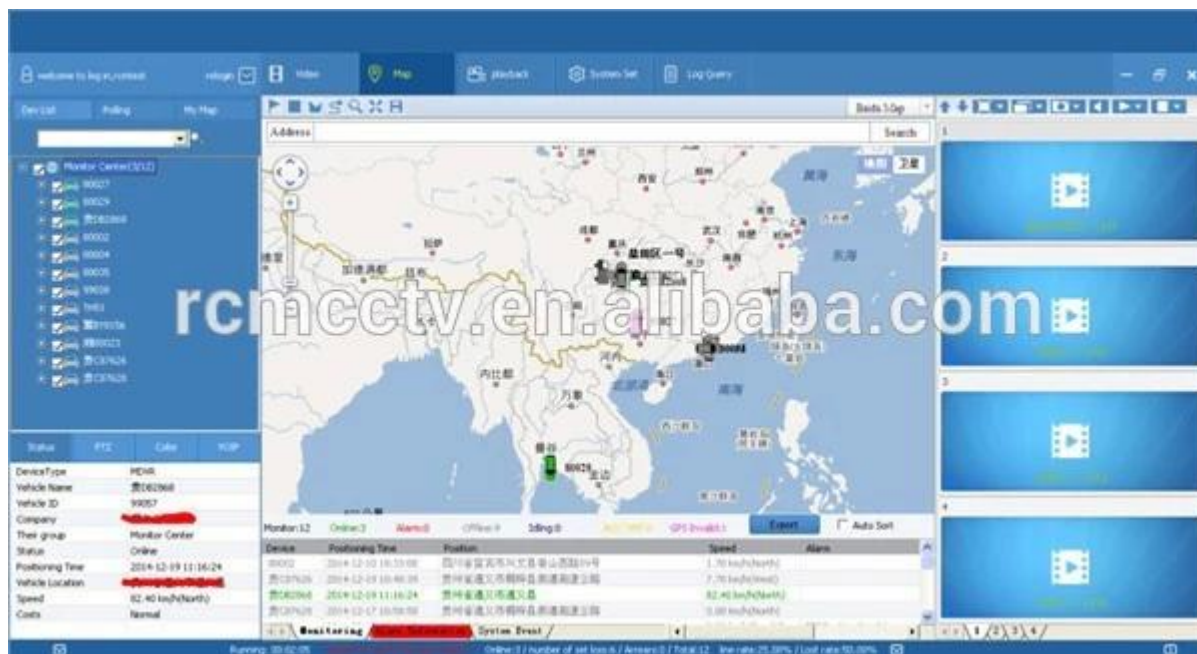
**Mileage Summary**

Begin Time: 2016-01-08 00:00:00 To: 2016-01-08 16:27:09

Device: All Devices

Index	Vehicle	Total Mileage(KM)	Begin Time	Start Mileage(KM)	Start Position	End Time	End Mileage(KM)
1	鄂D3114	174.88	2016-01-08 08:00:30	22.95	22.52429, 114.00844	2016-01-08 16:25:41	157.83
2	鄂D3130	202.07	2016-01-08 07:30:17	18.1	22.88429, 112.88282	2016-01-08 16:25:28	173.57
3	24012	277.42	2016-01-08 07:08:55	23.41	23.389582, 116.675227	2016-01-08 14:57:24	300.63
4	鄂A78268	97.4	2016-01-08 00:00:25	298.97	41.572492, 116.788245	2016-01-08 08:42:38	41.09
5	24023	0	2016-01-08 00:00:07	16.28	37.758759, 120.731127	2016-01-08 16:19:07	16.28
6	鄂QF5387	416.36	2016-01-08 08:09:54	98.88	35.881432, 117.843783	2016-01-08 16:28:11	92.83
7	鄂281712	120.98	2016-01-08 04:48:40	28.51	36.878478, 117.681941	2016-01-08 14:25:07	144.92
8	鄂88250	45.81	2016-01-08 00:00:03	138.13	22.654294, 112.488283	2016-01-08 16:15:15	115.82
9	鄂87153	48.64	2016-01-08 00:00:27	82	22.654187, 112.487865	2016-01-08 16:11:28	73.72
10	鄂88268	111.72	2016-01-08 00:00:15	145.61	22.654321, 112.488245	2016-01-08 16:24:48	93.9
11	鄂85010	52.02	2016-01-08 00:00:10	83.24	22.654294, 112.487785	2016-01-08 16:15:55	57.82
12	鄂A3080	895.08	2016-01-08 00:00:29	354.36	36.882843, 117.682781	2016-01-08 16:24:44	1089.74
13	24058	224.42	2016-01-08 07:00:58	44.57	37.949788, 116.844070	2016-01-08 16:17:34	60.4
14	28998	2.36	2016-01-08 13:13:08	17.6	28.734420, 121.238847	2016-01-08 13:57:27	19.81
15	00588	369.29	2016-01-08 00:00:54	51.84	33.733305, 115.868821	2016-01-08 16:00:58	420.33

## Планировочный интерфейс user



## Наблюдение за просмотром Ромето 3G 4G Mobile DVR Taxi solution



# 出租车监控解决方案

TAXI SOLUTION



## 功能特点 Features



实时监控, GPS定位  
Real-time Video, GPS positioning

运营管理  
Fleet Management



出租车  
监控  
解决方案



紧急报警 Emergency Alarm



历史轨迹查询  
GPS Position and Path Track



广告发布 Advertising



载客状态显示  
Passenger status display

采用高压压缩, 图像清晰的H.264编码格式, 支持开机录像、定时录像及报警录像, 支持ACC熄火延时录像。内置GPS全球定位系统, 可通过3G网络远程查看实时视频, 车辆位置, 回放历史录像。支持手机远程监控。Adopt H.264 Video Compression, support Auto Recording, Timed Recording, Alarm Recording, also ACC Power on/off Recording. Built-in GPS System, can view the real time video and Vehicle Position, replay Historical Video through 3G, Mobile Phone real time view supported.

具有线路调度, 运营监控管理功能; 可通过可视化调度指挥、语音广播、双向对讲、语音通话、文字短信等信息交互, 及时处理各种事件, 比如塞车、车辆故障、交通事故等。  
With Line Scheduling and operation management function, can handle all kinds of emergency thing such as heavy traffic, Vehicle Breakdown, traffic accident through Real time video, Broadcast, Intercom talk back function etc.

遇到抢劫等突发事件时, 驾驶员可隐蔽地触发紧急报警按钮, 管理中心会立即发出警报声, 自动弹出现场视频, 启动录像, 工作人员可根据现场情况及时应对处理。  
Taxi Driver can click the Emergency Button, concealed when meet rob, a small window will show with sound alarm in center office and start recording, the office man can handle it according the video condition.

车辆行驶的历史轨迹记录, 监控管理中心可以在电子地图上远程回放, 重现车辆的行驶过程。  
A blue mark in the map show the vehicle driving route automatically and continuous, refresh the Vehicle latest Position. Remote replay the vehicle driving route in map at center office.

控制和下发LED显示屏的显示信息, 包括各种商业广告信息、公益信息、政府的方针政策、交通信息、天气预报等各种信息。  
Control and sent the information including: Commercial information, public information, government policies and regulations, traffic information, weather forecast etc to LED Screen, fast reaction convenient for information advertise and control.

不用开启视频监控, 运营管理中心也可实时显示出租车辆的载客状态, 便于统一调度管理, 高效利用资源。  
Without Real time Video, the office man can also know the Taxi Passenger condition, convenient for Taxi fleet management saving the resource, more efficient.

Фактический случай Richmor



## заявка

Широко используется в легковых автомобилях, автобусах, такси, школьном автобусе, грузовике, опасном транспортном средстве, персональном автомобиле и судне и т. Д.покупка



Travelling Bus



Public Bus



Dangerous chemical car



Tobacco Logistics



Taxi



Truck



School Bus



Express Logistics



Road Police Car



Border Car



Traffic Inspection Car



Civil Work Vehicle



Escort Vehicle



Ambulance



Fixed place monitor



Ship Monitor

## г uidesупаковка

1 со всеми стандартными принадлежностями, такими как кабели AV / IO / кабель питания / ключ и т. Д.

Нейтральная бумажная коробка или коробка с цветной бумагой с логотипом Richmor, также приветствуем индивидуальный пакет.

Условия сотрудничества



Richmor Brand Package

Standard Package

## Информация о доставке

### Расчетное время доставки

**а. 3-5 рабочих дней после оплаты очищается для заказа образца.**

б. 5-10 рабочих дней после освобожденной компенсации зависит от количества заказа для навалыного заказа.

Примечания:

**1. Order будет отправлен до следующего 2 рабочего дня после полной оплаты, 48 часов времени старения;**

2. Отправленные документы будут отправлены после отправки заказа, пожалуйста, проверьте почту;

3. All посылки будут погружены DHL / TNT / UPS / EMS / FedEx / воздухом etc согласно вашему варианту;

Платежная информация

## **1. T / T; западное соединение; Раурал опционное;**

2. 30% депозит, баланс должен быть оплачен до доставки

Примечания:

**Пожалуйста, отправьте банковский счёт при совершении платежа, в соответствии с этим мы организуем производство**

Информация о гарантии

## **Бесплатная замена:**

**Мобильный регистратор DVR может заменить бесплатно в условиях в течение 15 дней после продажи, в качестве предварительного условия нашей проблемы качества, неигрового повреждения**

Гарантия поставщика:

**Мы предлагаем гарантию ONE YEAR на автомобильный регистратор DVR автомобиля, если у вашего товара есть проблема с гарантией, свяжитесь с нами для получения удовлетворительного решения**

Примечание:

**Все квалифицированные возвраты / замены должны руководствоваться нами, мы**

**не можем принять ваше возвращение, не сообщая нам заранее**

обслуживание

**1. Хорошо подготовленная команда продаж и сильные инженеры для быстрой и профессиональной поддержки.**

2. Сервис OEM / ODM

Сертификаты



#### CUSTOMER SATISFACTION

- Excellent Aftersale service
- 12 months warranty
- 24 hours customer service
- We understand the importance of our customers

**Выставка**

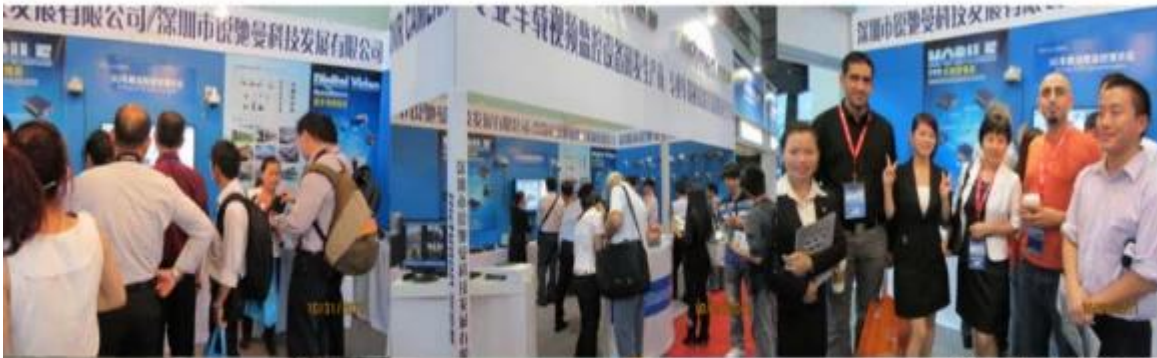
# Certification



**О нас & Клиенты:**

# Richmor

## CPSE2012 in Shenzhen



CPSE2013

10.29-10.31

4 Booth we have

Welcome you !!!



### CPSE2012-- Guangdong TV Report-Shenzhen Richmor



**Каково наше ожидание**







**EXCELLENT SUPPORT**



**Быть вашим полезным и долгосрочным партнером,  
отвечающим вашим требованиям.**

**Любой вопрос о вашем проекте транспортного средства, свяжитесь с нашим представителем Вики.**

**Mob / Whatsapp: +86 18929318475 Skype: rcmctvsales7**