

жесткий диск емкостью для мобильных устройств DVR и 128 ГБ памяти SD мдвр
поддержка с CMS 3G LTE 4G Google GPS с 4канал видео





Пункт		Параметр
ОС		Linux
Язык		Английский/Китайский/адаптированный
Сжатие видео		Сжатие H. 264
OSD		Наложение таких сведений, как Дата и время и идентификатор транспортного средства
Интерфейс	Графический интерфейс пользователя	Настройка системных параметров с помощью пульта дистанционного управления.

Система видеозаписи	Ввод видео	Ввод/4ч 720р Эн смешанный ввод, авиационный соединитель, 1.0 Vp-p, 75 ω
	Видео	2ч квбс + выход VGA для необязательного, 1.0 Vp-p, 75 ω, Авиация, поддержка 1ч полный экран, 4ч вид экрана
	Предварительный просмотр	Поддержка 1 канала и 4 каналов. Руководство по поддержке/аварийное оповещение в полноэкранном режиме
	Резолюции	720р/D1/хд1/CIF, Макс: 4 канала 720р и 4 канала D1
	Качество изображения	0-7 уровни, 0 — наивысший уровень.
	Стандарт видео	PAL: 100Ф/с, кЦир625 Line, 50фиелд; NTSC: 120ф/s, кЦир525 Line, 60фиелд; CIF: 256кбпс ~ 1.5 Мбит/с, 8. качество видео необязательно; Хд1:600кбпс ~ 2.5 Мбит/с, 8. качество видео необязательно; D1:800кбпс ~ 3мбпс, 8. качество видео необязательно; 720р: 4мбпс-6мбпс, качество видео с несколькими уровнями необязательно
	Режим записи	По умолчанию используется автоматическая запись после установки питания. Регистрация времени, запись срабатывания будильника и поддерживается запись вручную.
Аудио	Аудио вход	входной разъем для 4ч авиации
	Аудио выход	2ч, подключение для наушников на передней панели, БНК соединение на задней панели
	Сжатия	G. 726 сжатие, скорость 8Кб/s
Сигнал тревоги		7ч сигнал тревоги, 1ч рекламный ввод, Ввод импульсной скорости, связь с охраной
Вывод будильника		2ч сигнал тревоги, поддержка света/ Звуковая сигнализация, выключение масла/электропитания
Интерфейс		3ч PC232, POS/датчик топлива/ Подключение рекламного объявления
		2ч 485 интерфейс, подключите ПТЗ камеру
		2ч может интерфейс
Беспроводная передача		Поддержка, встроенная в передачу 3G Вкдма, кдма2000, GPRS, Эдж; Встроенный модуль 4G опционально, TDD-LTE, Ф3Д-LTE
Положение GPS		Поддержка встроенного модуля GPS/BD
	Диска	Макс 2,5 "жесткий диск емкостью до Тбайт

Хранения	Карта памяти SD	Макс.
	Обновления	Поддержка обновления USB, обновление карты SD, Беспроводное удаленное обновление
	Формат файла	Н. 264
	Файловая система	Специальная файловая система FAT32
	USB	Интерфейс USB на передней панели Архивация данных на диске U, жесткий диск
Воспроизведение записей	Поиск видео	Поиск по записям времени/записей и т. д.
	Воспроизведения	Максимальная поддержка 4ч воспроизведение/стоп/фаст/слов в то же время Поддержка вперед и назад воспроизведение со скоростью: x 2, X4, x8, x16.
Безопасности		Другой пароль на уровне пользователя/администратора 2
Дополнительные функции	Голосовые звонка	Поддержка голосовых звонков
	Последовательное расширение	Индикатор поддержки <input type="checkbox"/> нефтяной датчик <input type="checkbox"/> POS- <input type="checkbox"/> автобусная станция <input type="checkbox"/> машины, ЭСТ. внешнее устройство
Напряжение и мощность	Управление питанием	Большое напряжение. Поддержка времени/задержка
	Входное напряжение	DC: + 6В-+ 36В
	Питания	Работа < 5В
	Температура	-20 °C-+ 70 °C
Рабочая среда	Влажн	20%-80%
	Размер	200 (D) * 187 (W) * 62 (H) мм
Других	Вес	1,90 кг



Основные характеристики

1. его решение, сжатие H. 264, поддержка 4ч 720р Эн input/4ч аналоговый стандартный ввод/2ч HD + 2ч SD смешанный ввод;

2.3ч видеовыход (2ч квбс Video, поддержка передней и задней панелей; Вывод VGA для необязательного выполнения.)

3. эксклюзивное предварительное выделение файловой системы защита полноты данных, предотвращение фрагментации SD-карты, обеспечение стабильного и полного соответствия даты.

4.8-36В широкое напряжение с низким потреблением электроэнергии.

5. Уникальная технология ИБП обеспечивает целостность записи при сбое питания, даже в 8-10-м.

6. жесткий диск + запоминающее устройство SD (поддержка 2,5 "жесткий диск, Макс 128г SD-карта) защищает от повреждений от удара током и пыли; поддержка резервного копирования

данных USB-порта и обновления устройства;

7. Поддержка 2 интерфейсов USB, резервное копирование данных и обновление устройств.
8. Поддержка 9ч сигнала тревоги (1ч аналоговый вход + 8ч ввода/вывода), 2ч независимый сигнал тревоги.
9. Поддержка 2 может быть интерфейсом.
10. Поддержка функций нагрева жесткого диска может работать в суровой среде.
11. Поддержка модуля расширения GPS/BD/G-датчик;
12. реализовать мониторинг в реальном времени через 3G/4G;
13. Поддержка модуля WiFi может загружать данные автоматически.
14. Поддержка вещания/интеркома/текста и т. д.; можно добавить датчик масла/датчик температуры/напечатанная панель
15. Поддержка удаленного устройства настройки/управления SMS;
16. Автоматическая функция автоматического обновления (с-воздушным) устройством, может обновляться до обновленной версии, Обслуживание является более удобным.
17. Поддержка функции голосовой звонка.
18. Поддержка дистанционного монитора для iOS/Android

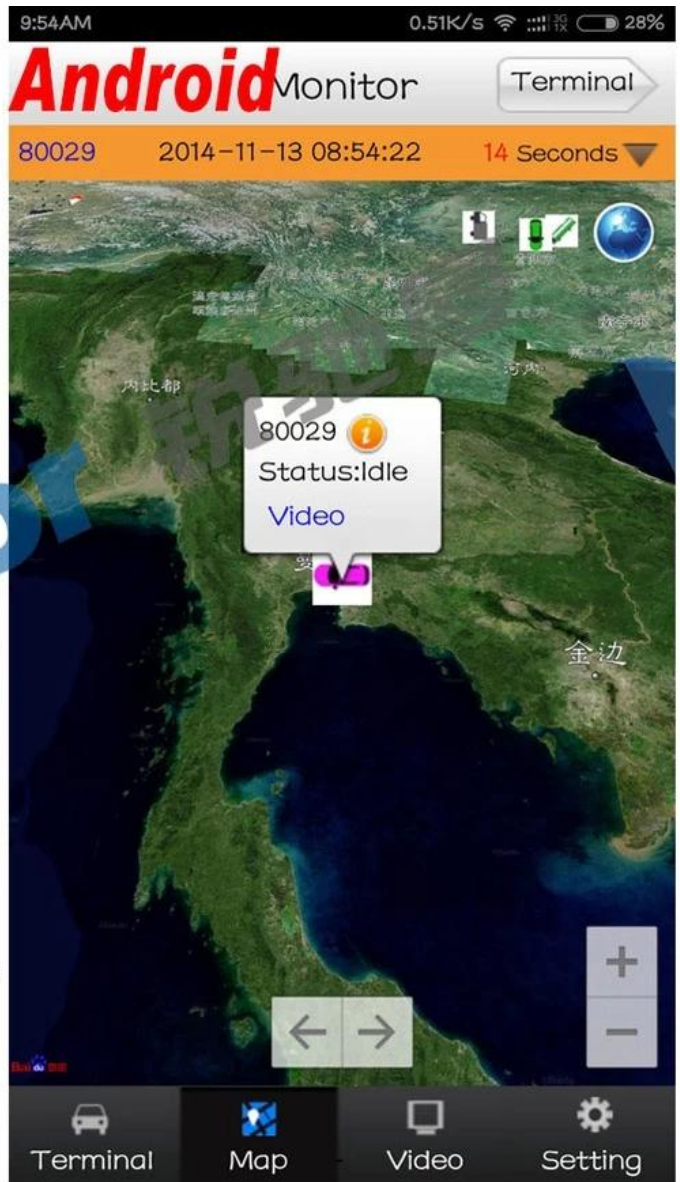
Программный интерфейс компьютера для отслеживания GPS

The screenshot displays the 'Mobile monitoring and management platform' interface. It includes a navigation bar with icons for 'Video', 'Map', 'Playback', 'System Set', 'Log Query', and 'Extend App'. The main content area is divided into several sections:

- Left Sidebar:** A list of devices under 'Monitor Center(5/12)', including '贵C87762'.
- Central Area:** Four video feeds showing interior views of a vehicle. The feeds are labeled '贵C 26562 - CH1 - 4 KB/S', '贵C 26562 - CH2 - 36 KB/S', '贵C 26562 - CH3 - 0 KB/S', and '贵C 26562 - CH4 - 2 KB/S'.
- Right Sidebar:** A map showing the vehicle's location. A pop-up window provides details for '贵C87762':
 - Time: 2015-08-11 10:10:19
 - Speed: 0.00 km/h/Northwest
 - Company: 遵义集团(省际)
 - Position: 福建省漳州市龙文区
 - Status: (Online) ACC ON, SE
 - Network signal: Normal
 - Network: 3G
- Bottom Section:** A table displaying monitoring data for device '贵C87762':

Device	Positioning Time	Position	Speed	Alarm	Sta
贵C87762	2015-08-11 10:10:19	福建省漳州市龙文区G76(厦蓉高速公路)	0.00 km/h(Northwest)		(On

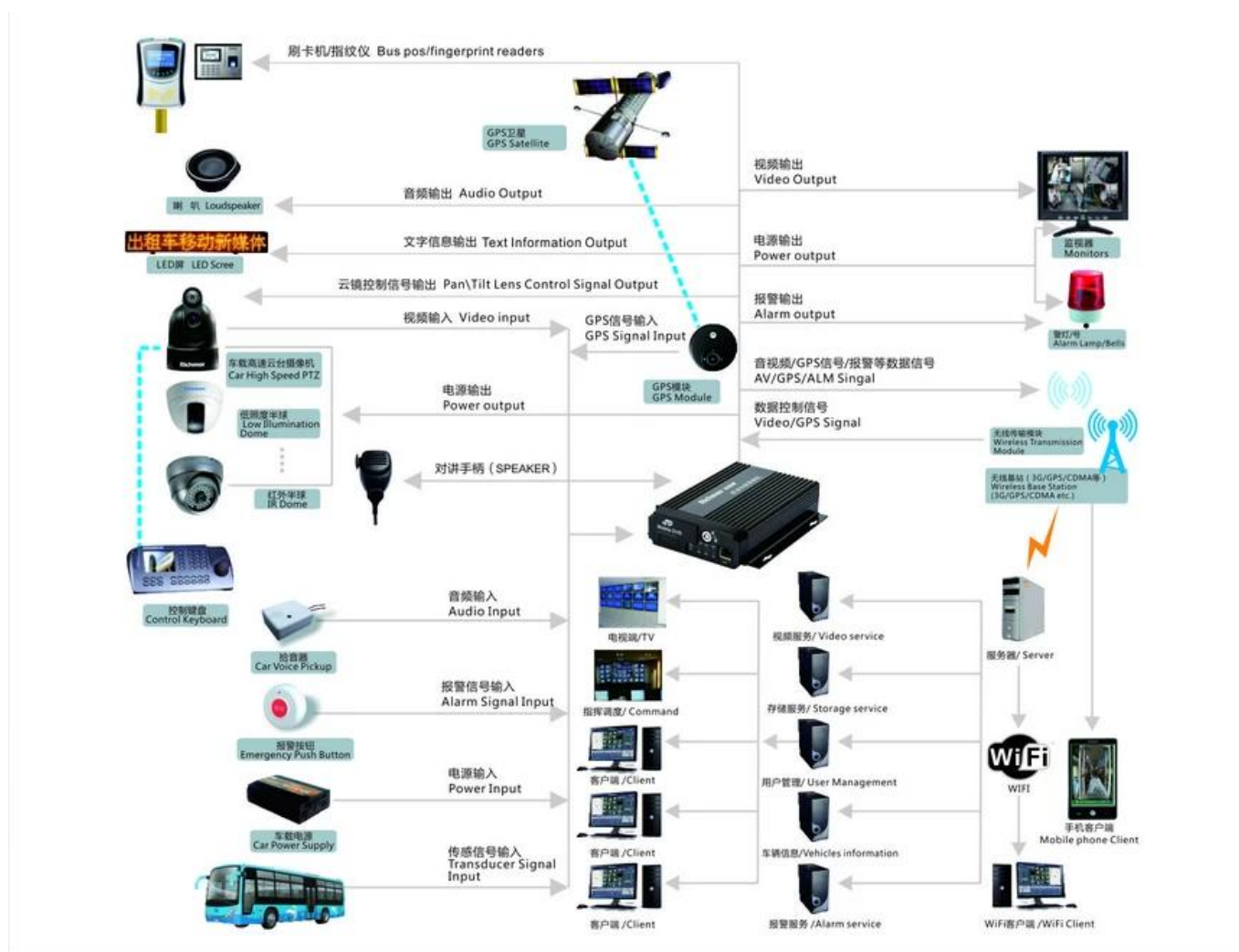
Монитор приложений для Android/iOS



Серверный программный интерфейс

Index	Vehicle	Total Mileage (KM)	Begin Time	Start Mileage (KM)	Start Position	End Time	End Mileage (KM)
1	粤EX3114	174.88	2016-01-08 09:03:32	22.95	22.534264, 114.006444	2016-01-08 16:25:41	157.83
2	粤EX3130	202.07	2016-01-08 07:33:17	18.1	22.884299, 112.892602	2016-01-08 16:25:28	171.57
3	24012	277.42	2016-01-08 07:09:55	23.41	23.369582, 116.675227	2016-01-08 14:57:24	300.83
4	冀A76248	97.4	2016-01-08 00:00:25	299.97	41.572489, 118.786245	2016-01-08 09:42:39	41.09
5	24023	0	2016-01-08 00:00:07	16.26	37.758759, 120.731127	2016-01-08 16:19:07	16.26
6	鲁QW5387	416.36	2016-01-08 06:09:54	96.66	35.461432, 117.643793	2016-01-08 16:20:11	92.83
7	鲁J81712	120.98	2016-01-08 04:48:40	26.51	35.876478, 117.681941	2016-01-08 14:25:07	144.92
8	粤HG5250	45.81	2016-01-08 00:00:03	139.13	22.654394, 112.498593	2016-01-08 16:15:15	115.82
9	粤HG5153	40.61	2016-01-08 00:00:27	92	22.654197, 112.497665	2016-01-08 16:11:28	73.72
10	粤HG5368	111.72	2016-01-08 00:00:15	145.61	22.654321, 112.498645	2016-01-08 16:24:48	93.9
11	粤HG5010	52.02	2016-01-08 00:00:10	93.24	22.854234, 112.497795	2016-01-08 16:15:55	57.92
12	鲁AA3683	655.08	2016-01-08 00:00:29	354.36	35.950643, 117.659700	2016-01-08 16:24:44	1009.74
13	24058	224.42	2016-01-08 07:00:58	44.57	37.949788, 118.844070	2016-01-08 16:17:34	60.4
14	28999	2.36	2016-01-08 13:13:09	17.6	28.734420, 121.235847	2016-01-08 13:57:27	19.81
15	01568	369.29	2016-01-08 00:00:54	51.04	33.733305, 115.866921	2016-01-08 16:03:58	420.33

Приложения



Другие связанные с мобильными устройствами Цифровые видеоприборы

Product Introduction



7104/7204
720P/1080P
Series-AHD
4CH (Top Sale)



7105 Series-
AHD 5CH



9108 Series-
8ch NVR
/9204 Series-
4ch NVR



8114 Series-
AHD 4CH



7008 Series-
D1/720P 8CH

HDD Mobile DVR Series

Product Introduction



210 Series-
AHD 4CH
(Top Sale)



210 Series

Product Introduction



**PTZ
HD Camera
Series**

**Car Camera
Series**

Vehicle Camera

Хорошие отношения с нашими клиентами



Для получения дополнительной информации свяжитесь с Амили:

Электронная почта: overseasales-2@rcmcctv.com

Skype: ркмкктвсалес2

Валов: **2355778097**

МБ/вхатсапп: + 86 18929314790