

# Мобильный dvr поддерживает датчик fule для безопасности грузовика с 4-канальным входом камеры ahd

(Серия RCM-MDR210)

## Мобильный dvr с Wi-Fi

### Особенности продукта

#### 4ch 720P 3G 4G Mobile DVR

1. Режим сжатия H.264, поддержка 4CH в реальном времени 720P Mega Pixel AHD и аналоговый вход стандартной четкости;
2. Эксклюзивная предварительная выделение DVR Special File System Technology, решение многократно стирающих фрагментацию файлов причин, решение проблемы с файловой системой SD Card, потерю данных и невозможность найти SD CARD и искаженный файл, обеспечить целостность данных.
3. 10-36V Adaptive Wide Voltage input, Super Low Power Consumption Design;
4. Хранение SD-карты (2SD-карты, каждая максимальная поддержка 128GB). Он может полностью сопротивляться вибрации автомобиля. Пыль и другие могут привести к повреждению данных;
5. Поддержка GPS / BD / G-Sensor; Высокоскоростные авиационные соединители.
6. Высокая стоимость с надежной стабильностью, простым и понятным меню операций.

Серия RCM-MDR 210	
Модель №.	функция
RCM-MDR210XXXI	Базовая запись, G-сенсор, слот для одной SD-карты
RCM-MDR210XGXX	GPS, G-сенсор, слот для одной SD-карты
RCM-MDR210WGSX	3G, GPS, G-сенсор, двойной слот для SD-карт
RCM-MDR210FGSX	3G, 4G, GPS, G-сенсор, двойной слот для SD-карт
RCM-MDR210WGDХ	3G, WIFI, GPS, G-сенсор, двойной слот для SD-карт
RCM-MDR210FGDX	3G, 4G, WIFI, GPS, G-сенсор, двойной слот для SD-карт

## Детальные фотографии

4ch 720P 3G 4G Mobile DVR



Device back view

4ch 720P 3G 4G Mobile DVR



Device front view

**4ch 720P 3G 4G Mobile DVR**

### **LED Indicators**



**4ch 720P 3G 4G Mobile DVR**

## Back Panel



## RCM-MDR210 Лист параметров

Пункт	параметр
Операционные системы	Linux
язык	Китайский / английский / Customized
Сжатие видео	H.264
OSD	Информация о наложении, такая как дата и идентификатор автомобиля
графический интерфейс пользователя	Графический интерфейс пользователя
	Задайте параметры системы с помощью пульта дистанционного управления.

Видеозапись	Видеовход	4CH 720P Вход AHD / вход SD / смешанный видеовход, авиационный разъем, 1.0Vp-p, 75Ω
	Видео выход	1CH CVBS + 1CH VGA выход, 1.0Vp-p, 75 Ом, Авиация, Поддержка 1CH Full Screen, 4CH Screen
	предварительный просмотр	Поддержка предварительного просмотра 1 канала и 4 каналов. Руководство по поддержке / Тревога триггера во весь экран
	разрешение	720P / D1 / HD1 / CIF, MAX: 4 канала 720P
	Качество видео	0-7 уровней, 0 - самый высокий уровень.
	Видеостандарт	PAL: 100f / s, линия CCIR625, 50 полей; NTSC: 120f / s, линия CCIR525, 60 полей; CIF: 256 Кбит / с ~ 1,5 Мбит / с, 8-канальное качество видео дополнительно; HD1: 600 Кбит / с ~ 2,5 Мбит / с, 8-канальное качество видео дополнительно; D1: 800 Кбит / с ~ 3 Мбит / с, 8-канальное качество видео дополнительно; 720P: 4Mbps-6Mbps, многоуровневое качество видео по выбору
	Режим записи	По умолчанию используется автоматическая запись после включения питания. Запись по времени, запись триггера тревоги и поддерживаются ручная запись.
аудио	Аудио ввод	4CH, авиационный штекер
	Аудио выход	1CH, авиационный штекер
	компрессия	Сжатие G.726, скорость 8 КБ / с
Тревожный вход		4Ch Тревожный вход, виды поддержки сигнализации
Выход сигнализации		Выход сигнала тревоги 1CH
Интерфейс связи		1CH RS232 или 1CH RS485 для дополнительного
Должность		Поддержка Встроенный GPS / BD модуль, встроенный G-сенсор, может воспроизводить и анализировать маршрут, управляемый транспортным средством.
беспроводная передача		Поддержка Встроенная функция беспроводной передачи 3G / 4G, WCDMA, CDMA2000, TDD-LTE, FDD-LTE ....
Определение движения		Поддержка сигнала обнаружения движения. (Можно установить продолжительность продолжительности видеозаписи после тревоги на платформе.)
G-Sensor		Поддержка G-датчика

Место хранения	SD	Двойная SD-карта, каждая максимальная запись 128 Гб SD-карты
	Обновить	Поддержка удаленного обновления SD-карты
	Формат файла	H.264
	Файловая система	Специальная файловая система FAT32
Проигрывание видео	Поиск видео	Поиск по типу записи / типу записи и т. Д.
	воспроизведение	Максимальная поддержка 4CH Replay / Stop / Fast / Slow одновременно Поддержка прямого и обратного воспроизведения со скоростью: x 2, x 4, x 8, x 16.
Напряжение & Мощность	Управление энергопотреблением	Широкое напряжение. Время задержки / задержки
	Вход напряжения	DC: + 8V ~ + 36V
	Потребляемая мощность	Нормальная работа <14 Вт, статус готовности и It; 0.5W
	температура	-20 °C до + 70 °C
Рабочая обстановка	влажность	От 20% до 80%
	пароль	Пользователь / Администратор 2 Уровень разного пароля
Безопасность	Размер	112 (W) x36 (H) x138 (D) мм
другие	Вес нетто	360г

## GUI графического интерфейса Richmor

The main menu includes: Search, System setup, Rec setup, Network setup, Alarm setup, Peripheral setup, System Tools, System Information, as below:



## Рісмили Mobile DVR Mileage SE3ЮМЕ

Vehicle Management System Welcome! 管理员 | Manager | Exit

Report Device User

**Mileage Summary**

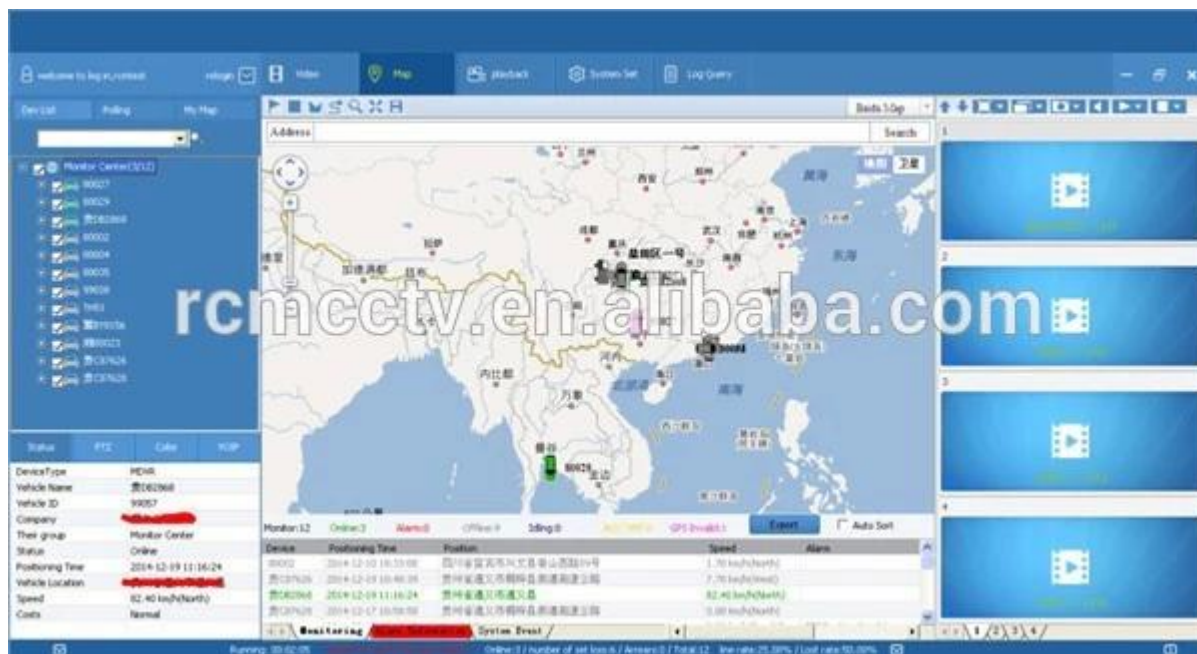
Begin Time: 2016-01-08 00:00:00 To: 2016-01-08 16:27:09

Device: All Devices

Index	Vehicle	Total Mileage(KM)	Begin Time	Start Mileage(KM)	Start Position	End Time	End Mileage(KM)
1	鄂D3114	174.88	2016-01-08 08:00:30	22.95	22.52424, 114.00844	2016-01-08 16:25:41	157.83
2	鄂D3130	202.07	2016-01-08 07:30:17	18.1	22.88428, 112.88282	2016-01-08 16:25:28	173.97
3	24012	277.42	2016-01-08 07:08:55	23.41	23.389582, 116.675227	2016-01-08 14:57:24	300.83
4	鄂A78248	97.4	2016-01-08 00:00:25	236.97	41.572492, 116.788245	2016-01-08 08:42:38	41.08
5	24023	0	2016-01-08 00:00:07	16.26	37.758759, 120.731127	2016-01-08 16:19:07	16.26
6	鄂QF5387	416.36	2016-01-08 08:08:54	98.88	35.841432, 117.843783	2016-01-08 16:28:11	92.83
7	鄂D81712	120.98	2016-01-08 04:48:40	26.51	36.878478, 117.681941	2016-01-08 14:25:07	144.92
8	鄂B2250	45.81	2016-01-08 00:00:03	138.13	22.654284, 112.488283	2016-01-08 16:15:15	115.82
9	鄂D7153	48.64	2016-01-08 00:00:27	82	22.654187, 112.487865	2016-01-08 16:11:28	73.72
10	鄂B2268	111.72	2016-01-08 00:00:15	145.61	22.654201, 112.488245	2016-01-08 16:24:48	93.9
11	鄂B5010	52.02	2016-01-08 00:00:10	83.24	22.654234, 112.487785	2016-01-08 16:15:55	57.82
12	鄂A3080	895.08	2016-01-08 00:00:29	354.36	36.882843, 117.682781	2016-01-08 16:24:44	1089.74
13	24058	224.42	2016-01-08 07:00:58	44.57	37.949788, 116.844070	2016-01-08 16:17:34	60.4
14	28998	2.36	2016-01-08 13:11:08	17.6	28.734420, 121.238847	2016-01-08 13:57:27	19.81
15	00588	369.29	2016-01-08 00:00:54	51.84	33.733305, 115.868821	2016-01-08 16:00:58	420.33



## Плапрограммный интерфейс user



## Фактический случай Richmor



заявка



Широко используется в легковых автомобилях, автобусах, такси, школьном автобусе, грузовике, опасном транспортном средстве, персональном автомобиле и судне и т. Д.



Travelling Bus



Public Bus



Dangerous chemical car



Tobacco Logistics



Taxi



Truck



School Bus



Express Logistics



Road Police Car



Border Car



Traffic Inspection Car



Civil Work Vehicle



Escort Vehicle



Ambulance



Fixed place monitor



Ship Monitor

## покупка guides

упаковка

1 со всеми стандартными принадлежностями, такими как кабели AV / IO / кабель питания / ключ и т. Д. Нейтральная бумажная коробка или коробка с цветной бумагой с логотипом Richmor, также приветствуем индивидуальный пакет.

Условия сотрудничества



Richmor Brand Package

Standard Package

## Информация о доставке

### Расчетное время доставки

а. 3-5 рабочих дней после оплаты очищается для заказа образца.

б. 5-10 рабочих дней после освобожденной компенсации зависит от количества заказа для навалыного заказа.

Примечания:

**1. Order будет отправлен до следующего 2 рабочего дня после полной оплаты, 48 часов времени старения;**

2. Отправленные документы будут отправлены после отправки заказа, пожалуйста, проверьте почту;

3. All посылки будут погружены DHL / TNT / UPS / EMS / FedEx / воздухом etc согласно вашему варианту;

Платежная информация

### **1. T / T; западное соединение; Раурал опционное;**

2. 30% депозит, баланс должен быть оплачен до доставки

Примечания:

**Пожалуйста, отправьте банковский счёт при совершении платежа, в соответствии с этим мы организуем производство**

Информация о гарантии

## **Бесплатная замена:**

**Мобильный регистратор DVR может заменить бесплатно в условиях в течение 15 дней после продажи, в качестве предварительного условия нашей проблемы качества, неигрового повреждения**

Гарантия поставщика:

**Мы предлагаем гарантию ONE YEAR на автомобильный регистратор DVR автомобиля, если у вашего товара есть проблема с гарантией, свяжитесь с нами для получения удовлетворительного решения**

Примечание:

**Все квалифицированные возвраты / замены должны руководствоваться нами, мы не можем принять ваше возвращение, не сообщая нам заранее**

обслуживание

**1. Хорошо подготовленная команда продаж и сильные инженеры для быстрой и профессиональной поддержки.**

2. Сервис OEM / ODM

Сертификаты



## CUSTOMER SATISFACTION

- Excellent Aftersale service
- 12 months warranty
- 24 hours customer service
- We understand the importance of our customers

## Выставка

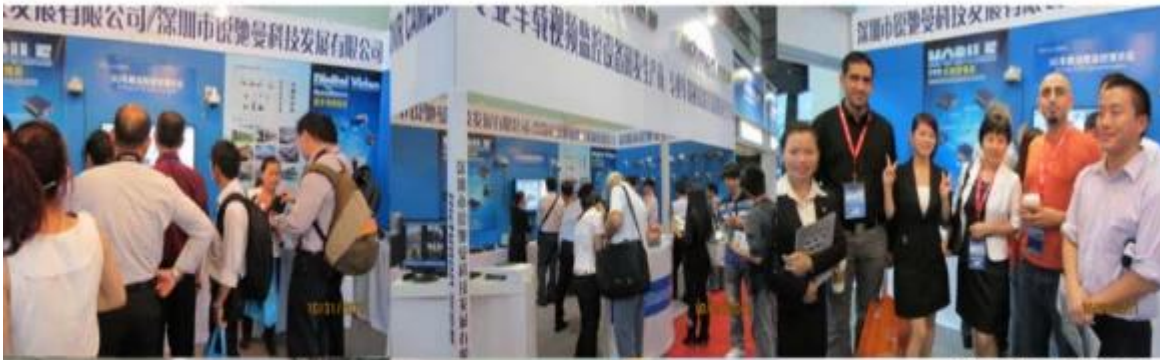


## О нас & Клиенты:



**Richmor**

CPSE2012 in Shenzhen



CPSE2013

10.29-10.31

4 Booth we have

Welcome you !!!



CPSE2012-- Guangdong TV Report-Shenzhen Richmor



Skype: [rcmctvsales2](#)









**EXCELLENT SUPPORT**



**hd car dvr camera system**

-