

4ch 3G GPS Мобильный автомобильный DVD-рекордер

(Серия RCM-MDR210)

Особенности продукта

4ch 720P 3G 4G Mobile DVR

1. Режим сжатия H.264, поддержка 4CH в реальном времени 720P Mega Pixel AHD и аналоговый вход стандартной четкости;
2. Эксклюзивная предварительная выделение DVR Special File System Technology, решение многократно стирающих фрагментации файлов причин, решение проблемы с файловой системой SD Card, потерю данных и невозможность найти SD CARD и искаженный файл, обеспечить целостность данных.
3. 10-36V Adaptive Wide Voltage input, Super Low Power Consumption Design;
4. Хранение SD-карты (2SD-карты, каждая максимальная поддержка 128GB). Он может полностью сопротивляться вибрации автомобиля. Пыль и другие могут привести к повреждению данных;
5. Поддержка GPS / BD / G-Sensor; Высокоскоростные авиационные соединители.
6. Высокая стоимость с надежной стабильностью, простым и понятным меню операций.

Серия RCM-MDR 210	
Модель №.	функция
RCM-MDR210XXXI	Базовая запись, G-сенсор, слот для одной SD-карты
RCM-MDR210XGXX	GPS, G-сенсор, слот для одной SD-карты
RCM-MDR210WGSX	3G, GPS, G-сенсор, двойной слот для SD-карт
RCM-MDR210FGSX	3G, 4G, GPS, G-сенсор, двойной слот для SD-карт
RCM-MDR210WGDХ	3G, WIFI, GPS, G-сенсор, двойной слот для SD-карт
RCM-MDR210FGDX	3G, 4G, WIFI, GPS, G-сенсор, двойной слот для SD-карт

Детальные фотографии

4ch 720P 3G 4G Mobile DVR



Device back view

4ch 720P 3G 4G Mobile DVR



Device front view

4ch 720P 3G 4G Mobile DVR

LED Indicators



4ch 720P 3G 4G Mobile DVR

Back Panel



RCM-MDR210 Лист параметров

Пункт	параметр	
Операционные системы	Linux	
язык	Китайский / английский / Customized	
Сжатие видео	H.264	
OSD	Информация о наложении, такая как дата и идентификатор автомобиля	
графический интерфейс пользователя	Графический интерфейс пользователя	Задайте параметры системы с помощью пульта дистанционного управления.

Видеозапись	Видеовход	4CH 720P Вход AHD / вход SD / смешанный видеовход, авиационный разъем, 1.0Vp-p, 75Ω
	Видео выход	1CH CVBS + 1CH VGA выход, 1.0Vp-p, 75 Ом, Авиация, Поддержка 1CH Full Screen, 4CH Screen
	предварительный просмотр	Поддержка предварительного просмотра 1 канала и 4 каналов. Руководство по поддержке / Тревога триггера во весь экран
	разрешение	720P / D1 / HD1 / CIF, MAX: 4 канала 720P
	Качество видео	0-7 уровней, 0 - самый высокий уровень.
	Видеостандарт	PAL: 100f / s, линия CCIR625, 50 полей; NTSC: 120f / s, линия CCIR525, 60 полей; CIF: 256 Кбит / с ~ 1,5 Мбит / с, 8-канальное качество видео дополнительно; HD1: 600 Кбит / с ~ 2,5 Мбит / с, 8-канальное качество видео дополнительно; D1: 800 Кбит / с ~ 3 Мбит / с, 8-канальное качество видео дополнительно; 720P: 4Mbps-6Mbps, многоуровневое качество видео по выбору
	Режим записи	По умолчанию используется автоматическая запись после включения питания. Запись по времени, запись триггера тревоги и поддерживаются ручная запись.
аудио	Аудио ввод	4CH, авиационный штекер
	Аудио выход	1CH, авиационный штекер
	компрессия	Сжатие G.726, скорость 8 КБ / с
Тревожный вход		4Ch Тревожный вход, виды поддержки сигнализации
Выход сигнализации		Выход сигнала тревоги 1CH
Интерфейс связи		1CH RS232 или 1CH RS485 для дополнительного
Должность		Поддержка Встроенный GPS / BD модуль, встроенный G-сенсор, может воспроизводить и анализировать маршрут, управляемый транспортным средством.
беспроводная передача		Поддержка Встроенная функция беспроводной передачи 3G / 4G, WCDMA, CDMA2000, TDD-LTE, FDD-LTE
Определение движения		Поддержка сигнала обнаружения движения. (Можно установить продолжительность продолжительности видеозаписи после тревоги на платформе.)
G-Sensor		Поддержка G-датчика

Место хранения	SD	Двойная SD-карта, каждая максимальная запись 128 Гб SD-карты
	Обновить	Поддержка удаленного обновления SD-карты
	Формат файла	H.264
	Файловая система	Специальная файловая система FAT32
Проигрывание видео	Поиск видео	Поиск по типу записи / типу записи и т. Д.
	воспроизведение	Максимальная поддержка 4CH Replay / Stop / Fast / Slow одновременно Поддержка прямого и обратного воспроизведения со скоростью: x 2, x 4, x 8, x 16.
Напряжение & Мощность	Управление энергопотреблением	Широкое напряжение. Время задержки / задержки
	Вход напряжения	DC: + 8V ~ + 36V
	Потребляемая мощность	Нормальная работа <14 Вт, статус готовности и It; 0.5W
	температура	-20 °C до + 70 °C
Рабочая обстановка	влажность	От 20% до 80%
	пароль	Пользователь / Администратор 2 Уровень разного пароля
Безопасность	Размер	112 (W) x36 (H) x138 (D) мм
другие	Вес нетто	360г

GUI графического интерфейса Richmor

The main menu includes: Search, System setup, Rec setup, Network setup, Alarm setup, Peripheral setup, System Tools, System Information, as below:



Рісмили Mobile DVR Mileage SE3ЮМЕ

Vehicle Management System Welcome! 管理员 | Manager | Exit

Report Device User

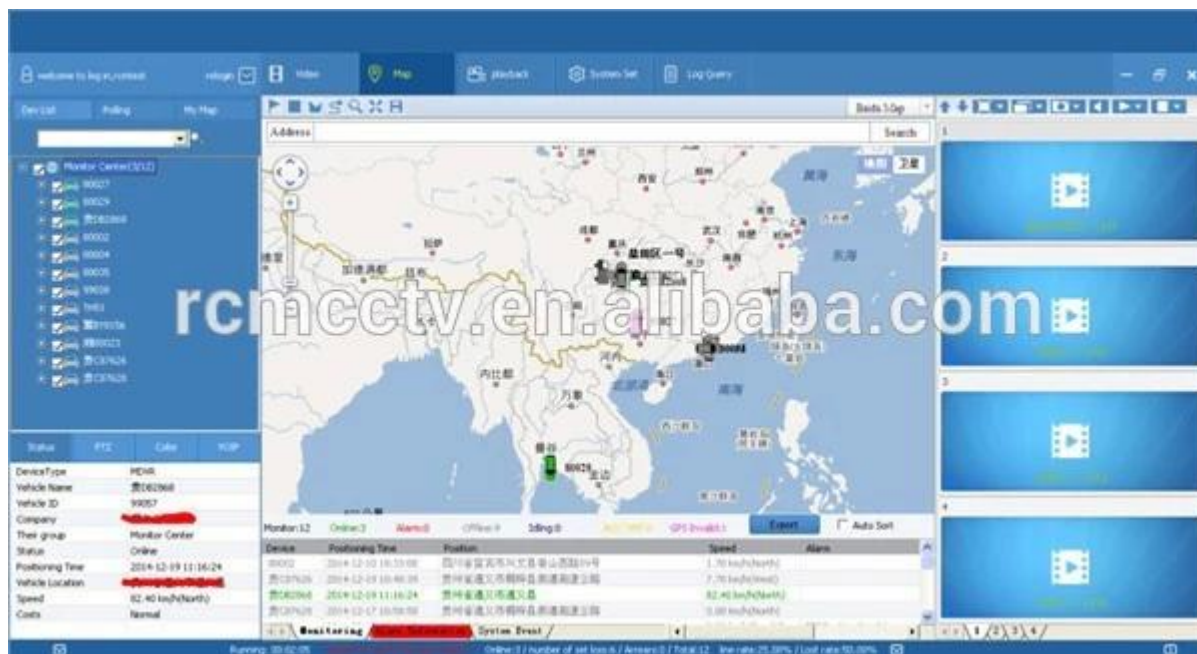
Mileage Summary

Begin Time: 2016-01-08 00:00:00 To: 2016-01-08 16:27:09

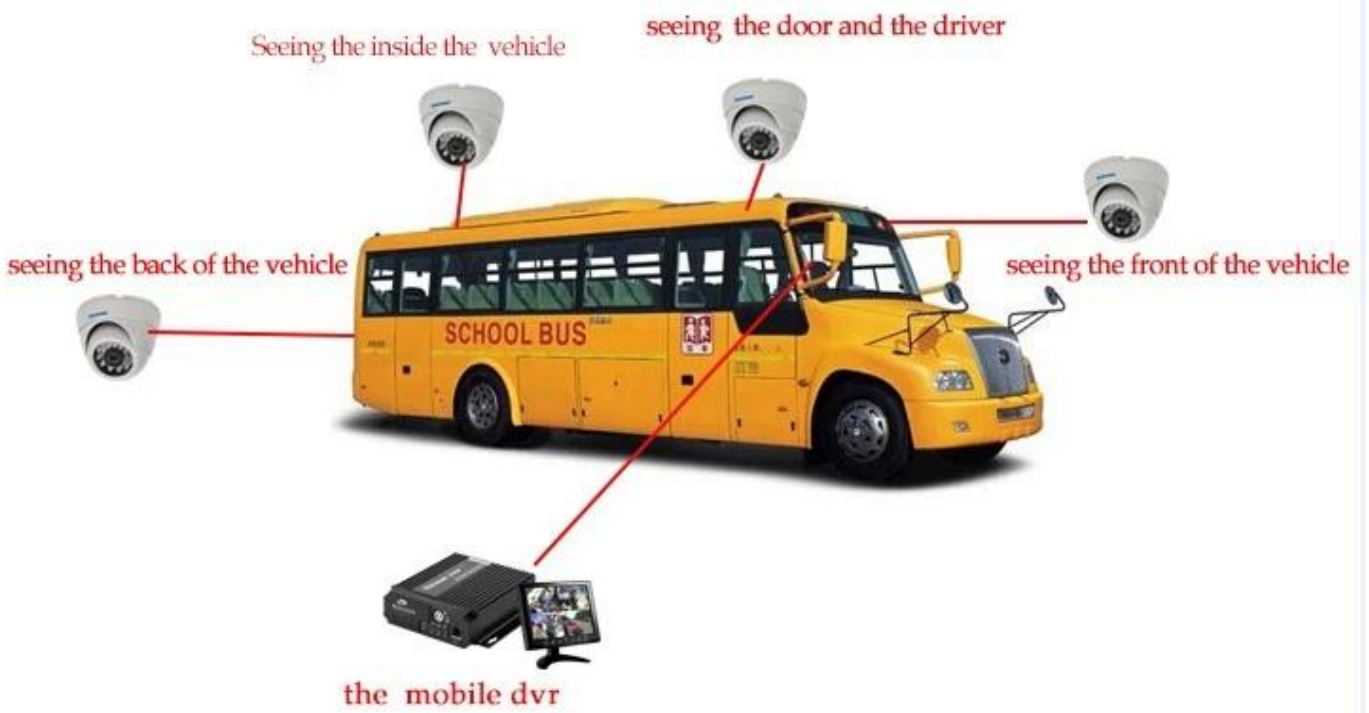
Device: All Devices

Index	Vehicle	Total Mileage(KM)	Begin Time	Start Mileage(KM)	Start Position	End Time	End Mileage(KM)
1	鄂D3114	174.88	2016-01-08 08:00:30	22.95	22.52429, 114.00844	2016-01-08 16:25:41	157.83
2	鄂D3130	202.07	2016-01-08 07:30:17	18.1	22.88428, 112.88282	2016-01-08 16:25:28	173.97
3	24012	277.42	2016-01-08 07:08:55	23.41	23.38958, 116.67527	2016-01-08 14:57:24	300.83
4	鄂A78268	97.4	2016-01-08 00:00:25	298.97	41.57249, 118.78824	2016-01-08 08:42:38	41.08
5	24023	0	2016-01-08 00:00:07	18.28	37.15875, 120.73117	2016-01-08 16:19:07	18.28
6	鄂QF5387	416.36	2016-01-08 08:09:54	98.88	35.88143, 117.84378	2016-01-08 16:28:11	92.83
7	鄂D81712	120.98	2016-01-08 04:48:48	28.51	36.87847, 117.68194	2016-01-08 14:25:07	144.92
8	鄂D82250	45.81	2016-01-08 00:00:03	138.13	22.65428, 112.48828	2016-01-08 16:15:15	115.82
9	鄂D6153	48.64	2016-01-08 00:00:27	82	22.65418, 112.48785	2016-01-08 16:11:28	73.72
10	鄂D8268	111.72	2016-01-08 00:00:15	145.61	22.65421, 112.48845	2016-01-08 16:24:48	93.9
11	鄂D6010	52.02	2016-01-08 00:00:10	83.24	22.65428, 112.48778	2016-01-08 16:15:55	57.82
12	鄂A3083	895.08	2016-01-08 00:00:29	354.36	36.88843, 117.68378	2016-01-08 16:24:44	1089.74
13	24058	224.42	2016-01-08 07:00:58	44.57	37.94978, 116.84473	2016-01-08 16:17:34	60.4
14	28998	2.36	2016-01-08 13:11:08	17.6	28.73421, 121.28847	2016-01-08 13:57:27	19.81
15	00588	369.29	2016-01-08 00:00:54	51.84	33.73385, 115.88821	2016-01-08 16:00:58	420.33

Плапрограммный интерфейс user



Наблюдение за просмотром Ромето 3G 4G Mobile DVR Школьная шина



功能特点 Features



实时监控, GPS定位
Real-time monitoring,
GPS positioning

身份验证, 人数统计
Two-factor authentication



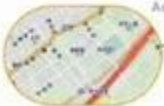
语音功能 Voice features



行车记录, 驾驶员行为管理
Driving behavior management



短信提醒
Assured SMS alerts



偏航报警
Yaw alarm

采用高压压缩比, 图像清晰的H.264编码格式, 支持开机录像、定时录像及报警录像, 支持ACC熄火延时录像。内置GPS全球定位系统, 可通过3G网络远程查看实时视频, 车辆位置, 回放历史录像。支持手机远程监控。 Adopting H.264 Video compression with high resolution, ACC on/off, Timer Recording, ACC Delay Recording Mode supported. Built-in GPS Tracking system, Real time video stream, Vehicle Position, Video Replay can be viewed through 3G Network, Support Mobile Phone remote Monitor.

可连接刷卡器验证身份, 统计数据, 避免人工统计时出现失误。提供每个停靠站点实时的上下学生人数, 避免漏接学生, 以及把学生遗留在车内, 造成事故。 Combine with Card Equipment for authenticate information and counting, avoid artificial statistical mistake, offer the students get on/off real time number at each station, avoid the accident caused by missing students or leaving students in the carriage.

可进行语音电话, 网络对讲, 声音广播。实现管理中心和车辆即时通讯。 Support VOIP, 3G Intercom, Broadcast realize Center office communicate with Driver in real time.

对司机的不良行为进行监督, 比如经常超速、急加速、急减速、急刹车等容易对车内学生造成危险的行为; 并对其进行评测, 预防安全隐患发生。 Supervise driver's bad behavior, such as: over-speed, acceleration, decelerate urgently, brakes etc dangerous behavior for students, Driver's Performance evidence.

车载智能系统会根据需要向家长发送孩子上下车短信, 包括什么时间、在哪里上车及下车, 让家长及时、快捷的了解学生安全状况, 有利于学生接送时间的精确控制。 Intelligent vehicle system, students get on/off bus information sent to parents by SMS including When and where on/off, convenient for parents to know students status and easily for picking up students.

预先设定校车的固定行驶路线, 当校车未按照预定的行驶路线行驶时, 中心会自动发出语音报警, 中心可与车载终端通过语音对讲进行通讯。 Geo Fence Alarm, preset driving route, when out of the line it will sound alarm automatically at center office, center can talk with the driver for the information.

Фактический случай Richmor

Richmor 锐驰曼 移动监控管理平台

出租车-锐驰曼精致小巧功能强

заявка

Широко используется в легковых автомобилях, автобусах, такси, школьном автобусе, грузовике, опасном транспортном средстве, персональном автомобиле и судне и т. Д.



Travelling Bus



Public Bus



Dangerous chemical car



Tobacco Logistics



Taxi



Truck



School Bus



Express Logistics



Road Police Car



Border Car



Traffic Inspection Car



Civil Work Vehicle



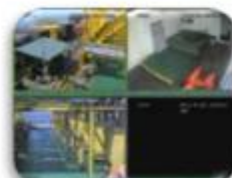
Escort Vehicle



Ambulance



Fixed place monitor



Ship Monitor

покупка guides

упаковка1 со всеми стандартными принадлежностями, такими как кабели AV / IO / кабель питания / ключ и т. Д.

Нейтральная бумажная коробка или коробка с цветной бумагой с логотипом Richmor, также приветствуем индивидуальный пакет.

Условия сотрудничества



Richmor Brand Package

Standard Package

Информация о доставке

Расчетное время доставки

а. 3-5 рабочих дней после оплаты очищается для заказа образца.

б. 5-10 рабочих дней после освобожденной компенсации зависит от количества заказа для навалного заказа.

Примечания:

1. Order будет отправлен до следующего 2 рабочего дня после полной оплаты, 48 часов времени старения;

2. Отправленные документы будут отправлены после отправки заказа, пожалуйста, проверьте почту;

3. All посылки будут погружены DHL / TNT / UPS / EMS / FedEx / воздухом etc согласно вашему варианту;

Платежная информация

1. T / T; западное соединение; Раурал опционное;

2.30% депозит, баланс должен быть оплачен до доставки

Примечания:

Пожалуйста, отправьте банковский счёт при совершении платежа, в соответствии с этим мы организуем производство

Информация о гарантии

Бесплатная замена:

Мобильный регистратор DVR может заменить бесплатно в условиях в течение 15 дней после продажи, в качестве предварительного условия нашей проблемы качества, неигрового повреждения

Гарантия поставщика:

Мы предлагаем гарантию ONE YEAR на автомобильный регистратор DVR автомобиля, если у вашего товара есть проблема с гарантией, свяжитесь с нами для получения удовлетворительного решения

Примечание:

Все квалифицированные возвращения / замены должны руководствоваться нами, мы не можем принять ваше возвращение, не сообщая нам заранее

обслуживание

1. Хорошо подготовленная команда продаж и сильные инженеры для быстрой и профессиональной поддержки.

2. Сервис OEM / ODM

Сертификаты



CUSTOMER SATISFACTION

- Excellent Aftersale service
- 12 months warranty
- 24 hours customer service
- We understand the importance of our customers

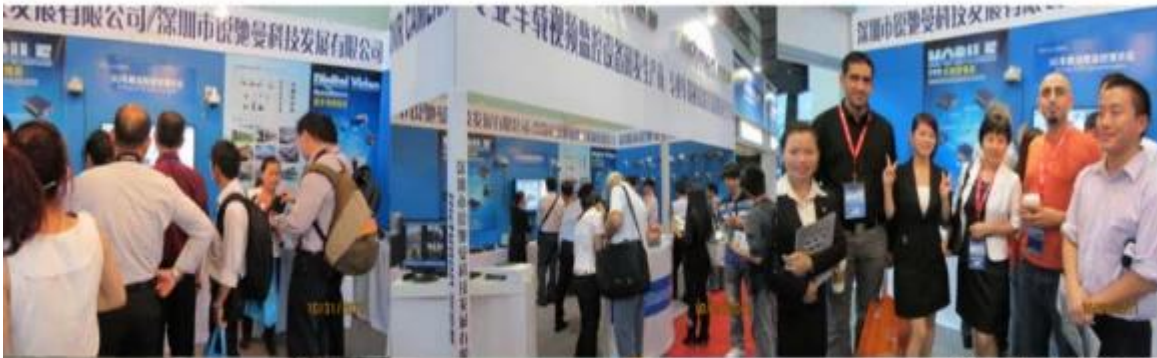
Выставка



О нас & Клиенты:

Richmor

CPSE2012 in Shenzhen



CPSE2013

10.29-10.31

4 Booth we have

Welcome you !!!



CPSE2012-- Guangdong TV Report-Shenzhen Richmor



Каково наше ожидание





EXCELLENT SUPPORT



**Быть вашим полезным и долгосрочным партнером,
отвечающим вашим требованиям.**

Любой вопрос о вашем проекте транспортного средства, свяжитесь с нашим представителем Сильвии.

Mob / Whatsapp: +86 18126263832 Skype: rcmctvsales4