

# 4ч карточки памяти SD для мобильных устройств с интеркомом

(PKM-мдр210 Series)

## Характеристики продукции

### Видеоплееры для 4ч 720р 3G

1. режим сжатия H. 264, поддерживает 4ч ввод в реальном времени 720р мега-пиксельного значения Эн и аналоговое стандартное определение фотокамеры;
2. эксклюзивное предварительное распределение специальных файлов систем Technology, решение многократной очистки приводит к фрагментации файлов, устранению краха файловой системы SD, потере данных и невозможности найти SD-карту и файл искаженным, обеспечить целостность данных.
3. 10-36В для адаптивного широкого напряжения, с низким уровнем потребления энергии;
4. хранение карточек памяти SD (2сд Cards, максимальная поддержка 128 ГБ) может быть полностью противодействию вибрации автомобиля. Пыль и другие являются причиной повреждения данных;
5. Поддержка GPS/BD/G-датчик; Высоконадёжные авиационные разъемы.
6. Высокая производительность при надежной стабильности, простое и четкое меню операции.

Серия PKM-МДР 210	
Модель но.	Функции
PKM-мдр210кскскс	Базовая запись, G-датчик, одинарный разъем SD-карты
PKM-мдр210ксгскс	GPS, G-датчик, одинарный разъем SD-карты
PKM-мдр210вгскс	3G, GPS, G-датчик, два разъема для карты SD
PKM-мдр210фгскс	3G, 4G, GPS, G-датчик, два разъема для карты SD
PKM-мдр210вгдкс	3G, WiFi, GPS, Джи-датчик, два разъема для карты памяти SD
PKM-мдр210фгдкс	3G, 4G, WiFi, GPS, G-датчик, два разъема для карты SD

## Подробные рисунки

Видеоплееры для 4ч 720р 3G



Device back view

Видеоплееры для 4ч 720р 3G



Device front view

**Видеоплееры для 4ч 720р 3G**

### **LED Indicators**



**Видеоплееры для 4ч 720р 3G**

## Back Panel



## РКМ-мдр210 лист параметров

Пункт	Параметр
ОС	Linux
Язык	Китайский/Английский/адаптированный
Сжатие видео	H. 264
OSD	Наложение таких сведений, как Дата и время и идентификатор транспортного средства
Интерфейс	Графический интерфейс пользователя
	Настройка системных параметров с помощью пульта дистанционного управления.

Система видеозаписи	Ввод видео	4ч 720p-Эн-input/SD/смешанный видеовход, Авиационный соединитель, 1.0 Vp-p, 75 ω
	Видео	1ч квбс + 1ч выход VGA, 1.0 Vp-p, 75 ω, Авиация, поддержка 1ч полный экран, 4ч экран
	Предварительный просмотр	Поддержка 1 канала и 4 каналов. Руководство по поддержке/аварийное оповещение в полноэкранном режиме
	Резолюции	720p/D1/хд1/CIF, Макс: 4 канала 720p
	Качество видео	0-7 уровни, 0 — наивысший уровень.
	Стандарт видео	PAL: 100Ф/с, кЦир625 Line, 50фиелд; NTSC: 120ф/s, кЦир525 Line, 60фиелд; CIF: 256кбпс ~ 1.5 Мбит/с, 8-качество видео необязательно; Хд1:600кбпс ~ 2.5 Мбит/с, 8-качество видео необязательно; D1:800кбпс ~ 3мбпс, 8-качество видео необязательно; 720p: 4мбпс-6мбпс, качество видео с несколькими уровнями необязательно
	Режим записи	По умолчанию используется автоматическая запись после установки питания. Регистрация времени, запись срабатывания будильника и поддерживается запись вручную.
Аудио	Аудио вход	4ч, авиационная вилка
	Аудио выход	1ч, авиационная вилка
	Сжатия	G. 726 сжатие, скорость 8Кб/с
Сигнал тревоги	4ч сигнализация, виды поддержки сигнализации	
Вывод будильника	Выходная сигнализация 1ч	
Интерфейс связи	1ч РС232 или 1ч РС485 для необязательного	
Позиции	Поддержка встроенного модуля GPS/BD, встроенного в G-датчик, может воспроизводить и анализировать маршрут транспортного средства.	
Беспроводная передача	Поддержка встроенной функции беспроводной передачи 3G/4G, Вкдма, кдма2000, TDD-ЛТЕ, ФЗД-ЛТЕ...	
Обнаружение движения	Поддержка сигнала обнаружения движения. (может установить длительность видеозаписи с момента оповещения на платформе.)	
G-датчик	G-датчик	

Хранения	SD	Двойная карта памяти SD, каждый максимальный 128 ГБ, запись цикла карты SD
	Обновления	Поддержка удаленного обновления SD-карты
	Формат файла	H. 264
	Файловая система	Специальная файловая система FAT32
Воспроизведение видео	Поиск видео	Поиск по записям времени/записей и т. д.
	Воспроизведения	Максимальная поддержка 4ч воспроизведение/стоп/фаст/слов в то же время Поддержка прямого и обратного воспроизведения на скорости: x 2, X4, x8, x16.
Напряжение и мощность	Управление питанием	Большое напряжение. Поддержка времени/задержка
	Входное напряжение	DC: + 8В ~ + 36В
	Потребляемая мощность	Нормальный рабочий режим < 14В, резервный статус < 0, 5 Вт
	Температура	-20 °С до + 70 °С
Рабочая среда	Влажн	от 20% до 80%
	Пароль	Другой пароль на уровне пользователя/администратора 2
Безопасности	Размер	112 (W) кс36 (H) кс138 (d) мм
других	Вес нетто	360г

## Графический интерфейс ричмор наблюдения

The main menu includes: Search, System setup, Rec setup, Network setup, Alarm setup, Peripheral setup, System Tools, System Information, as below:



## РикТМили толпамилеаг-DVRe СУмма

Vehicle Management System Welcome! 管理员 | Manager | Exit

Report Device User

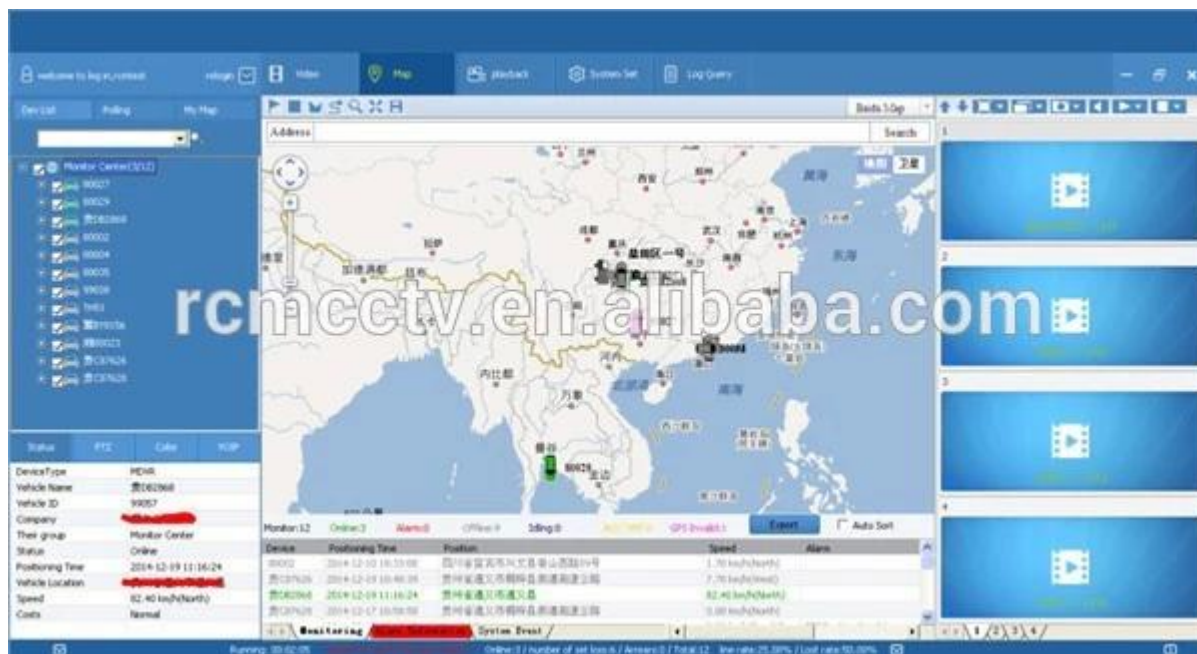
**Mileage Summary**

Begin Time: 2016-01-08 00:00:00 To: 2016-01-08 16:27:09

Device: All Devices

Index	Vehicle	Total Mileage(KM)	Begin Time	Start Mileage(KM)	Start Position	End Time	End Mileage(KM)
1	鄂D3114	174.86	2016-01-08 08:00:30	22.95	22.52429, 114.00844	2016-01-08 16:25:41	157.83
2	鄂D3130	202.07	2016-01-08 07:30:17	18.1	22.88428, 112.88282	2016-01-08 16:25:28	173.57
3	24012	277.42	2016-01-08 07:08:55	23.41	23.389582, 116.675227	2016-01-08 14:57:24	300.63
4	鄂A78268	97.4	2016-01-08 00:00:25	298.97	41.572492, 116.788245	2016-01-08 08:42:38	41.09
5	24023	0	2016-01-08 00:00:07	16.26	37.158759, 120.731127	2016-01-08 16:19:07	16.26
6	鄂QF5387	416.36	2016-01-08 08:09:54	98.86	35.881432, 117.843783	2016-01-08 16:28:11	92.83
7	鄂D81712	120.98	2016-01-08 04:48:40	26.51	36.878478, 117.681941	2016-01-08 14:25:07	144.92
8	鄂B2250	45.81	2016-01-08 00:00:03	138.13	22.654284, 112.488283	2016-01-08 16:15:15	115.82
9	鄂B1513	48.64	2016-01-08 00:00:27	82	22.654187, 112.487865	2016-01-08 16:11:28	73.72
10	鄂B2268	111.72	2016-01-08 00:00:15	145.61	22.654221, 112.488245	2016-01-08 16:24:48	93.9
11	鄂B5010	52.02	2016-01-08 00:00:10	83.24	22.654234, 112.487785	2016-01-08 16:15:55	57.82
12	鄂A3083	895.08	2016-01-08 00:00:29	354.36	36.882843, 117.682781	2016-01-08 16:24:44	1089.74
13	24058	224.42	2016-01-08 07:00:58	44.57	37.949788, 116.844073	2016-01-08 16:17:34	60.4
14	28998	2.36	2016-01-08 13:13:08	17.6	28.734422, 121.228847	2016-01-08 13:57:27	19.81
15	00588	369.29	2016-01-08 00:00:54	51.84	33.733305, 115.868821	2016-01-08 16:00:58	420.33

## Ноапрограммный интерфейс



## Ромоте Просмотр наблюдения решение





# 功能特点 Features



**实时监控, GPS定位**  
Real-time monitoring,  
GPS positioning



**身份验证, 人数统计**  
Two-factor authentication



**语音功能 Voice features**



**行车记录, 驾驶员行为管理**  
Driving behavior management



**短信提醒**  
Assured SMS alerts



**偏航报警**  
Yaw alarm



**校车卫士**

采用高压压缩比, 图像清晰的H.264编码格式, 支持开机录像、定时录像及报警录像, 支持ACC熄火延时录像。内置GPS全球定位系统, 可通过3G网络远程查看实时视频, 车辆位置, 回放历史录像。支持手机远程监控。 Adopting H.264 Video compression with high resolution,ACC on/off, Timer Recording,ACC Delay Recording Mode supported, Built-in GPS Tracking system,Real time video stream, Vehicle Position,Video Replay can be viewed through 3G Network,Support Mobile Phone remote Monitor.

可连接刷卡器验证身份, 统计数据,避免人工统计时出现失误。提供每个停靠站点实时的上下学生人数, 避免漏接学生, 以及把学生遗留在车内, 造成事故。 Combine with Card Equipment for authenticate information and counting, avoid artificial statistical mistake,offer the students get on/off real time number at each station,avoid the accident caused by missing students or leaving students in the carriage.

可进行语音电话, 网络对讲, 声音广播。实现管理中心和车辆即时通讯。 Support VOIP,3G Intercom,Broadcast realize Center office communicate with Driver in real time.

对司机的不良行为进行监督, 比如经常超速、急加速、急减速、急刹车等容易对车内学生造成危险的行为; 并对其进行评测, 预防安全隐患发生。 Supervise driver's bad behavior, such as:over-speed, acceleration, decelerateurgently, brakes etc dangerous behavior for students,Driver's Performance evidence.

车载智能系统会根据需要向家长发送孩子上下车短信, 包括什么时间、在哪里上车及下车, 让家长及时、快捷的了解学生安全状况, 有利于学生接送时间的精确控制。 Intelligent vehicle system,students get on/off bus information sent to parents by SMS including When and where on/off,convenient for parents to know students status and easily for picking up students.

预先设定校车的固定行驶路线, 当校车未按照预定的行驶路线行驶时, 中心会自动发出语音报警, 中心可与车载终端通过语音对讲进行通讯。 Geo Fence Alarm,preset driving route,when out off the line it will sound alarm automatically at center office,center can talk with the driver for the information.

## Ричмор фактическое дело

**Richmor 里奇摩** 移动监控管理平台

出租车-锐驰曼精致小巧功能强





车牌	司机	公司	设备	位置	速度	报警	备注
京A12345	张三	锐驰曼	GPS	北京市朝阳区	45 km/h	无报警	正常行驶
京A6789	李四	锐驰曼	GPS	北京市朝阳区	60 km/h	超速报警	已提醒
京A9876	王五	锐驰曼	GPS	北京市朝阳区	30 km/h	无报警	正常行驶
京A5432	赵六	锐驰曼	GPS	北京市朝阳区	55 km/h	无报警	正常行驶
京A1111	孙七	锐驰曼	GPS	北京市朝阳区	40 km/h	无报警	正常行驶
京A2222	周八	锐驰曼	GPS	北京市朝阳区	50 km/h	无报警	正常行驶
京A3333	吴九	锐驰曼	GPS	北京市朝阳区	48 km/h	无报警	正常行驶
京A4444	郑十	锐驰曼	GPS	北京市朝阳区	52 km/h	无报警	正常行驶
京A5555	冯十一	锐驰曼	GPS	北京市朝阳区	46 km/h	无报警	正常行驶
京A6666	陈十二	锐驰曼	GPS	北京市朝阳区	58 km/h	无报警	正常行驶
京A7777	褚十三	锐驰曼	GPS	北京市朝阳区	42 km/h	无报警	正常行驶
京A8888	卫十四	锐驰曼	GPS	北京市朝阳区	54 km/h	无报警	正常行驶
京A9999	施十五	锐驰曼	GPS	北京市朝阳区	44 km/h	无报警	正常行驶
京A0000	洪十六	锐驰曼	GPS	北京市朝阳区	56 km/h	无报警	正常行驶



## Приложения

Широко используется в легковых автомобилях, автобусах, такси, школьных автобусах, грузовиках, опасном транспортном средстве, личном автомобиле и корабле и т. д.



Travelling Bus



Public Bus



Dangerous chemical car



Tobacco Logistics



Taxi



Truck



School Bus



Express Logistics



Road Police Car



Border Car



Traffic Inspection Car



Civil Work Vehicle



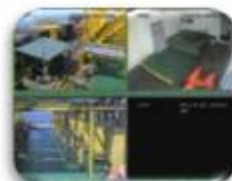
Escort Vehicle



Ambulance



Fixed place monitor



Ship Monitor

## Покупка Гвидес

Упаковки

1 единица со всеми стандартными аксессуарами, такими как AV-кабели/кабель ввода/вывода/кабель/ключ и т. д.

Нейтральная бумажная коробка или цветная бумага с логотипом ричмор, также приветствуется адаптированный пакет.



Richmor Brand Package

Standard Package

## Условия сотрудничества

## Информация о отгрузке

### Оценочное время отгрузки

- a. 3-5 рабочих дней после очистки платежа для заказа на выборку.
- b. 5-10 рабочие дни после очистки платежа зависит от количества заказа для массового заказа.

### Замечания:

1. постановление будет отправлено до следующего 2 рабочего дня после полной выплаты, 48 часов по срокам;
2. связанные документы будут отправлены после отправки заказа, пожалуйста, проверьте почту;
3. все участки будут отгружены компанией DHL/ТНТ/ИБП/суп/транспортной/воздушной почтой и т. д. в соответствии с вашим вариантом;

## Платежная информация

1. t/t; Западный Союз; Необязательная PayPal;

2,30% депозит, остаток выплачивается до сдачи

### **Замечания:**

Пожалуйста, отправили квитанцию на банковский счет после уплаты, в соответствии с этим мы будем организовывать производство

## **Гарантийная информация**

### **Бесплатная замена:**

Мобильный регистратор может заменить бесплатные в течение 15 дней после продажи в предварительном состоянии проблемы качества, неискусственный ущерб

### **Гарантия поставщика:**

Мы предлагаем гарантию на один год на мобильном устройстве видеозаписи для мобильных устройств, если у вашего товара есть какие-либо гарантии, свяжитесь с нами для обеспечения удовлетворительного решения

### **Замечани:**

Все квалифицированные возвраты/замена должны руководствоваться нами, мы, возможно, не примем ваше возвращение без предварительного информирования.

## **Службы**

1. хорошо подготовленная группа по продажам и сильные инженеры для быстрой и профессиональной поддержки.

2. Служба OEM/ОДМ



## CUSTOMER SATISFACTION

- Excellent Aftersale service
- 12 months warranty
- 24 hours customer service
- We understand the importance of our customers

## Сертификация

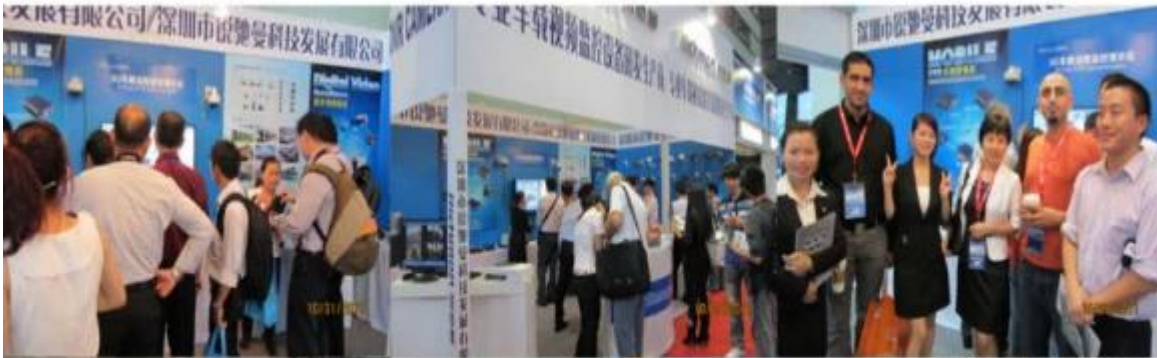


## Выставка



# Richmor

## CPSE2012 in Shenzhen



CPSE2013

10.29-10.31

4 Booth we have

Welcome you !!!



### CPSE2012-- Guangdong TV Report-Shenzhen Richmor



**О компании и заказчиках:**







**EXCELLENT SUPPORT**



**Чжан, Амили**

Отдать нам свое доверие, предложить нам лучшее!!!

Шэньчжэнь ричмор по развитию технологии Со., Лтд.

**Электронная почта: [overseasales-2@rcmcctv.com](mailto:overseasales-2@rcmcctv.com)**

**Skype: [ркмкктвсалес2](#)**

**Валов: 2355778097**

**МБ/вхатсапп: + 86 18929314790**