

# 3G 4G 1080p câmera de vídeo 2tb hdd VGA a 5ch dvr de carro móvel para ônibus escolar Vigilância de visão de Romote

(Série RCM-MDR 7105)

**Vigilância de Visualização Romote 3G 4G GPS WIFI 5CH HDD Mobile DVR Com 1CH IPC Solução de ônibus escolar**



## 功能特点 Features



实时监控, GPS定位  
Real-time monitoring,  
GPS positioning

身份验证, 人数统计  
Two-factor authentication



语音功能 Voice features



行车记录, 驾驶员行为管理  
Driving behavior management



短信提醒  
Assured SMS alerts



偏离报警  
Yaw alarm



校车  
卫士

- 采用高压比, 图像清晰的H.264编码格式, 支持开机录像、定时录像及报警录像, 支持ACC熄火延时录像。内置GPS全球定位系统, 可通过3G网络远程查看实时视频, 车辆位置, 回放历史录像。支持手机远程监控。Adopting H.264 Video compression with high resolution, ACC on/off, Timer Recording, ACC Delay Recording Mode supported. Built-in GPS Tracking system, Real time video stream, Vehicle Position, Video Replay can be viewed through 3G Network, Support Mobile Phone remote Monitor.
- 可直接刷卡验证身份, 统计数据, 避免人工统计时出现失误。提供每个停靠站点实时的上下学生人数, 避免漏接学生, 以及把学生遗留在车内, 造成事故。Combine with Card Equipment for authenticate information and counting, avoid artificial statistical mistake, offer the students get on/off real time number at each station, avoid the accident caused by missing students or leaving students in the carriage.
- 可进行语音电话, 网络对讲, 声音广播。实现管理中心和车辆即时通讯。Support VOIP, 3G Intercom, Broadcast realize Center office communicate with Driver in real time.
- 对司机的不良行为进行监督, 比如经常超速、急加速、急减速、急刹车等容易对车内学生造成危险的行为; 并对其进行评测, 预防安全隐患发生。Supervise driver's bad behavior, such as: over-speed, acceleration, decelerate urgently, brakes etc dangerous behavior for students, Driver's Performance evidence.
- 车载智能系统会根据需要向家长发送孩子上下车短信, 包括什么时间、在哪里上车及下车, 让家长及时、快捷的了解学生安全状况, 有利于学生接送时间的精确控制。Intelligent vehicle system, students get on/off bus information sent to parents by SMS including When and where on/off, convenient for parents to know students status and easily for picking up students.
- 预先设定校车的固定行驶路线, 当校车未按照预定的行驶路线行驶时, 中心上会自动发出语音报警, 中心可与车载终端通过语音对讲进行通讯。Geo Fence Alarm, preset driving route, when out of the line it will sound alarm automatically at center office, center can talk with the driver for the information.

## Imagens detalhadas

Navegação de Visualização Romote 3G 4G 5ch GPS WIFI HDD Mobile DVR / NVR com 1 CH IPC

**Richmor**

 **Factory Audit**

**SMS Device configure**  
**OTA Remote Updating**  
**AHD 720P/960P**  
**2TB HDD+128GB SD Card**

**NEW**



CE

FC



**Navegação de Visualização Romote 3G 4G 5ch GPS WIFI HDD Mobile DVR / NVR com 1 CH IPC**

**Richmor**

**Factory Audit**

**SMS Device configure**  
**OTA Remote Updating**  
**AHD 720P/960P**  
**2TB HDD+128GB SD Card**

**NEW**



CE FC ROHS



## Características do produto

Navegação de Visualização Romote 3G 4G 5ch GPS WIFI HDD Mobile DVR / NVR com 1 CH IPC

H.264 Compression Mode, Max support 5CH Million pixels HD video surveillance/ recording/ playback (4CH real-time 720P Million Pixels AHD input or 4CH Analog Standard Definition camera input, or 2CH HD input+2CH SD input) + 1CH 1080P IP Camera input ; Exclusive pre-allocate DVR Special File System Technology,Solving repeatedly wipe cause file fragmentation, solving SD card file system collapse, data loss and cannot find SD card and file garbled, ensure the integrity of the data. 8-36V Adaptive Wide Voltage input, Super Low Power Consumption Design;HDD+SD card storage (maximum support 2TB 2.5" hard disk and 128GB SD card. ) It can be completely resist car Vibration,Dust and others cause data corruption; Support GPS/BD/G-SENSOR ; High Reliability Aviation Connectors,High Cost Performance with reliable stability,simple and clear operation menu .

## Vigilância de visão de Romote 3G 4G 5ch GPS WIFI HDD MobDVR / NVR com 1 CH IPC

### Front LED Indicators



## Navegação de Visualização Romote 3G 4G 5ch GPS WIFI HDD Mobile DVR / NVR com 1 CH IPC

## Back Panel IO Indicators



## GUI de vigilância Richmor

The main menu includes: Search, System setup, Rec setup, Network setup, Alarm setup, Peripheral setup, System Tools, System Information, as below:



## Folha de parâmetros RCM-MDR7105

Item	Parâmetro	
SO	Linux	
Língua	Inglês / Chinês / Personalizado	
Compressão de Vídeo	Compressão H.264	
OSD	Informações sobre sobreposições, tais como data e identificação do veículo	
GUI	Interface gráfica do usuário	Configure os parâmetros do sistema com o controle remoto.
Sistema de gravação de vídeo	Entrada de vídeo	4CH em tempo real 720p milhões de pixels Entrada analógica HD / Entrada de definição padrão analógica 4CH / entrada analógica 2CH + Entrada mista 2CH HD + entrada de câmera de rede 1CH 1080P), conector de aviação, 1.0Vp-p, 75Ω
	Saída de vídeo	2CH Saída CVBS + saída VCH 1CH para opcional, 1.0Vp-p, 75Ω, Suporte 1CH tela cheia, 4CH tela
	Visualização	Suporte 1 canal e visualização de 4 canais, Visualização de splice de 5 canais Suporte Manual / Visualização em tela cheia do disparador de alarme
	Resolução	1080P / 720P / D1 / HD1 / CIF, MAX: 4 canais de 720P + 1080P / 4 canais de D1
	Qualidade da imagem	1-4 níveis, 1 é o nível mais alto.
	Padrão de Vídeo	PAL: 100f / s, linha CCIR625, campo 50; NTSC: 120f / s, linha CCIR525, campo 60; CIF: 256Kbps ~ 1.5Mbps, qualidade de vídeo de nível 8 opcional; HD1: 600Kbps ~ 2.5Mbps, qualidade de vídeo de 8 níveis opcional; D1: 800Kbps ~ 3Mbps, qualidade de vídeo de nível 8 opcional; 720P: 4Mbps-6Mbps, qualidade de vídeo multinível opcional
	Modo de gravação	A configuração padrão é a gravação automática depois de ligar. Gravação temporizada, gravação de disparo de alarme e A gravação manual é suportada.

Áudio	Entrada de áudio	4CH Aviation Plug Input
	Saída de áudio	2CH, conexão de fone de ouvido no painel frontal, BNC Connect on Back panel
	Compressão	Compressão G.726, velocidade de 8KB / s
Entrada de alarme		Entrada de alarme 7CH, Entrada AD 1CH, entrada de velocidade de impulso, ligação de alarme
Saída de alarme		Saída de alarme 2CH, suporte de luz / Sensor de alarme de som, corte de óleo / energia
Interface		3CH RS232, POS / Fuel Sensor / Conexão de propagação do LED
		Interface 2CH 485, Connect PTZ Camera
Transmissão sem fio		Suporte Construído em transmissão 3G, WCDMA, CDMA2000, GPRS, EDGE; Construído no módulo 4G opcional, TDD-LTE, FDD-LTE
Posição do GPS		Suporte Construído GPS / BD Módulo
	HDD	HDD de 2,5 "máxima
Armazenamento	Cartão SD	Gravação de espelho de máximo de 128 GB para cartão SD Mantenha a segurança de dados
	Atualizar	Suporte a atualização USB, atualização de cartão SD, Atualização remota OTA
	Formato de arquivo	H.264
	Sistema de arquivo	Sistema de arquivos FAT32 especial
	USB	Interface USB no painel frontal para dados de backup por U Disk, Hard Disk
Record Replay	Pesquisa de vídeos	Pesquisar por tempo de gravação / tipo de registro, etc.
	Reprodução	Suporte máximo 4CH Replay / Stop / Rápido / lento ao mesmo tempo
		Apoiar para frente e para trás jogue na velocidade de: x 2, x4, x8, x16.
Segurança		Senha diferente de nível de usuário / administrador 2
Funções opcionais	Chamada de voz	Suporte voz se chama
	Transmissão de Voz TTS	Suporte a função de transmissão de voz TTS.
	Serial Expand	Painel de publicidade LED de suporte, Sensor de óleo, POS, Estação de ônibus, Carro OBD, ect. dispositivo externo



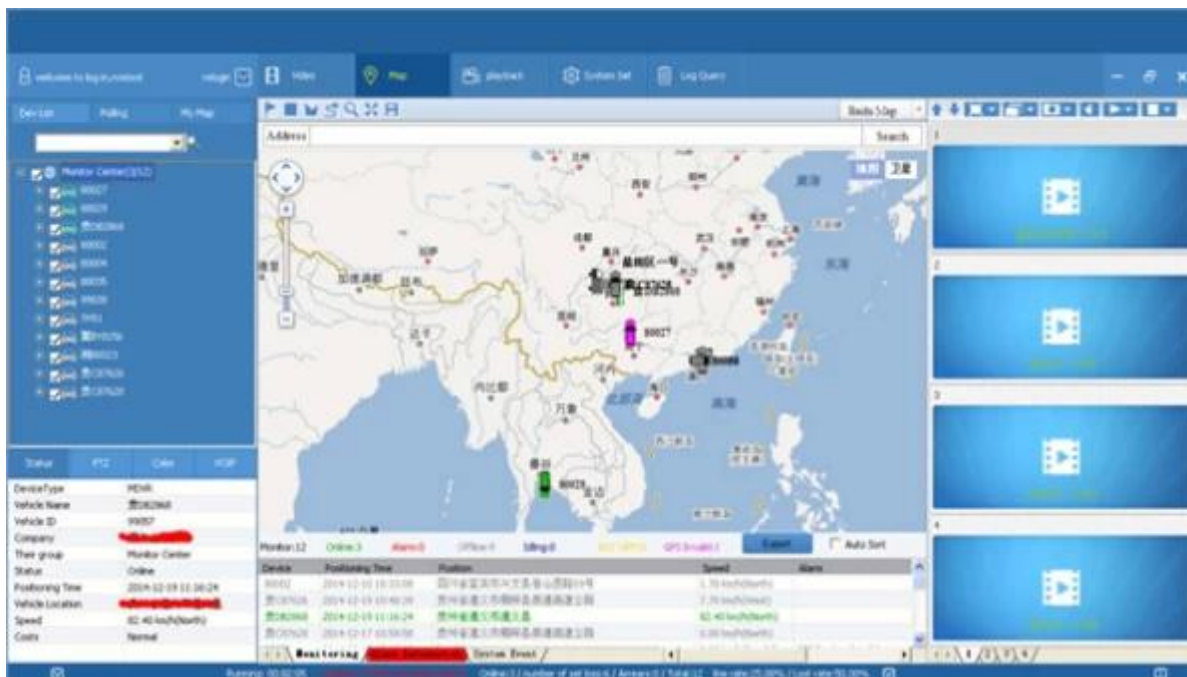
Voltagem & Poder	Gerenciamento de energia	Wide Voltage.Support Timed / Delay off / Sobrecarregar / Inversão de conexão / queda de tensão / curto-circuito etc.
	Tensão de entrada	DC: + 6V - + 36V
	Poder	Trabalhando <5W
Ambiente de trabalho	Temperatura	-20 °C - + 70 °C
	Umidade	20% - 80%
Outras	Tamanho	200 (D) * 187 (W) * 62 (H) mm
	Peso	1,90 Kg

## Características do Detalhe

1. Suporte de entrada de vídeo 5CH, gravação de vídeo e reprodução (4CH em mega pixels em tempo real de 720p Entrada analógica HD / 4CH entrada de definição padrão analógica / 2CH de alta definição e 2CH de definição padrão analógica de entrada mista + 1CH 1080P de entrada de câmera de rede)
2. Saída de vídeo 3CH (saída de vídeo 2CH CVBS, suporte frente e saída traseira, saída VCH 1CH para opcional)
3. Tecnologia pré-alocada de pré-alocação de sistema de arquivos especiais do DVR, resolvendo várias vezes a fragmentação de arquivos, solucionando falhas no sistema de arquivos de armazenamento, perda de dados e não conseguem encontrar mídia de armazenamento e arquivo ilegível, assegure a integridade dos dados.
4. tensão de 8-36V de largura com baixo consumo de energia. Suporte de proteção reversa, proteção de sobretensão / sobrecorrente. Máxível máximo para 10Amps atual, suporte 12V e & Fonte de alimentação do equipamento periférico 5V. Design de potência ultra baixa;
5. A tecnologia UPS única garante a integridade do registro quando ocorre uma falha de energia, até pode durar 8-10s.
6. HDD + armazenamento de cartão SD (Suporte 2.5 "HDD, max 128G SD Card) protegem de Shock & Dust damage, suporte de backup de dados da porta USB e atualização do dispositivo;
7. Suporte 2 portas USB, backup de dados e atualizações de equipamentos.
8. Suporta entrada de alarme 9CH (entrada analógica 1CH + entrada de alarme 8CH IO), saída de alarme independente de 2CH.
9. Suporte 2 interface CAN.

10. Apoio HDD funções de aquecimento, pode funcionar em ambiente difícil.
  11. Suporte módulo de extensão GPS / BD / G-Sensor;
  12. Realize o monitor em tempo real através do 3G / 4G;
  13. Suporte Broadcast / Intercom / Texto enviado etc, pode adicionar sensor de óleo / sensor de temperatura / POS / LED Publicidade Painel;
  14. Suporte a atualização do dispositivo OTG automaticamente, o dispositivo pode atualizar automaticamente a atualização da versão, a manutenção é mais conveniente
  15. Suporte para o monitor remoto IOS / Android Phone
  16. Conectores de aviação de alta confiabilidade, desempenho de alto custo, estável e confiável.
- Interface do software do player (CMSV6 no PC)

## CMSV6 no celular.



## Tenha tudo na palma da sua mão

**Monitoramento em tempo real via celular - Suporte para iPhone, Android, sistema iPad**

**Plataforma de vigilância Playbac**



## Richmor Mobile DVR Mileage Summary

File Video

Date: 2015

Dir.: C:\ Select Folder

Time Range: All 0-2 2-4 4-6 6-8 8-10 10-12 12-14 14-16 16-18 18-20 20-22 22-24 Search

Event Type:  All  I/O\_1  I/O\_2  I/O\_3  I/O\_4  I/O\_5  I/O\_6  I/O\_7  I/O\_8  Emergency Button Alarm

0	1	2	3	4	5
6	7	8	9	10	11
12	13	14	15	16	17
18	19	20	21	22	23
24	25	26	27	28	29
30	31				

Description: Begin: Duration: Event Type:

Group: 1 Pages: 1

00:00 02:00 04:00 06:00 08:00 10:00 12:00 14:00 16:00 18:00 20:00 22:00 24:00

All

1

2

3

4

# Caso real de Richmor

Vehicle Management System Telnet: 管理员 | Manager | Exit

Report Device User

**Mileage Summary**

Begin Time: 2016-01-08 00:00:00 To: 2016-01-08 16:27:09

Device: All Devices

Index	Vehicle	Total Mileage (KM)	Begin Time	Start Mileage (KM)	Start Position	End Time	End Mileage (KM)
1	粤EK3114	174.88	2016-01-08 09:03:32	22.95	22.52434, 114.00844	2016-01-08 16:25:41	157.83
2	粤EK3130	202.07	2016-01-08 07:33:17	18.1	22.69429, 112.00292	2016-01-08 16:25:28	171.57
3	24312	277.42	2016-01-08 07:08:55	23.41	23.36882, 116.675227	2016-01-08 14:57:24	300.83
4	粤AT8248	97.4	2016-01-08 00:00:25	299.97	41.572469, 116.708245	2016-01-08 09:42:36	41.09
5	24323	0	2016-01-08 06:00:07	18.26	37.758759, 120.731127	2016-01-08 16:19:07	18.26
6	粤QK5387	416.36	2016-01-08 06:06:54	96.66	35.461432, 117.643793	2016-01-08 16:20:11	82.63
7	粤J81712	120.98	2016-01-08 04:48:40	28.51	35.876478, 117.681941	2016-01-08 14:25:07	144.92
8	粤K5250	45.81	2016-01-08 00:00:03	139.13	22.654294, 112.468593	2016-01-08 16:15:15	115.82
9	粤K5153	40.61	2016-01-08 00:00:27	92	22.654297, 112.497905	2016-01-08 16:11:28	73.72
10	粤K5368	111.72	2016-01-08 00:00:15	145.61	22.654321, 112.468645	2016-01-08 16:24:48	93.9
11	粤K5210	52.02	2016-01-08 00:00:10	93.24	22.654294, 112.467795	2016-01-08 16:15:55	57.92
12	粤AK3883	855.08	2016-01-08 00:00:29	354.36	35.950843, 117.658700	2016-01-08 16:24:44	1009.74
13	24358	224.42	2016-01-08 07:00:58	44.57	37.948798, 116.844070	2016-01-08 16:17:34	60.4
14	28989	2.36	2016-01-08 13:13:09	17.6	28.734420, 121.235847	2016-01-08 13:57:27	19.61
15	01568	369.29	2016-01-08 00:00:54	51.04	33.733305, 115.868921	2016-01-08 16:03:58	420.33

# Aplicação

Richmor 锐驰曼 移动视频监控平台

公交客车 锐驰曼实用放心有品味

车牌	车牌号	位置	里程	速度
24000	2015-09-11 15:46:37	广东省肇庆市端州区文明路	33.00km/h (当前)	
24023	2015-09-11 13:46:46	广东省肇庆市端州区	0.00km/h (当前)	
24038	2015-09-11 13:46:31	广东省肇庆市端州区	46.00km/h (当前)	
24049	2015-09-11 13:46:44	广东省肇庆市端州区	0.00km/h (当前)	

**Amplamente utilizado em automóveis de passageiros, ônibus, táxis, ônibus escolar, caminhão, veículo perigoso, carro pessoal e navio etc.**

**Guias de compra**



Travelling Bus



Public Bus



Dangerous chemical car



Tobacco Logistics



Taxi



Truck



School Bus



Express Logistics



Road Police Car



Border Car



Traffic Inspection Car



Civil Work Vehicle



Escort Vehicle



Ambulance



Fixed place monitor



Ship Monitor

## **Embalagem**

**1 unidade com todos os acessórios padrão, como cabos AV / cabo IO / cabo de alimentação / chave etc**

**Caixa de papel neutro ou caixa de papel colorido com logotipo Richmor impresso,**

também é bem-vinda pacote personalizado.



AV Input Cables



AV Output Cable



IO Cables



Power Cable



Remote Control



CD ( Manual & Software inside)

## Remessa



Richmor Brand Package



Standard Package

**Forte colaborou com DHL / UPS Etc para entrega rápida e segura.**

**uma. 2-5 dias após o pagamento cancelado para a ordem da amostra.**

b. 5-10 dias após o pagamento cancelado depende da quantidade de pedidos para pedido em massa.

Forma de pagamento

## Serviço



## 1. Equipe de vendas e engenheiros treinados para treinamento rápido e profissional

2.OEM / ODM Service

Certificações



### CUSTOMER SATISFACTION

- Excellent Aftersale service
- 12 months warranty
- 24 hours customer service
- We understand the importance of our customers

## Exibição

# Certification



**Sobre nós e Clientes:**



# Richmor

## CPSE2012 in Shenzhen



CPSE2013

10.29-10.31

4 Booth we have

Welcome you !!!



### CPSE2012-- Guangdong TV Report-Shenzhen Richmor



Qual é a nossa expectativa





## EXCELLENT SUPPORT



**Ser seu parceiro útil e de longo prazo que atenda a sua exigência.**

**Qualquer dúvida sobre o projeto do seu veículo, entre em contato com nosso representante Vicky.**

**E-mail: [overseasales-7@rcmctv.com](mailto:overseasales-7@rcmctv.com) Skype: [rcmctvsales7](https://www.skype.com/en/contacts/overseasales7)**