

Hdd VGA da câmara de vídeo 2tb de 3G 4G 1080p ao dvr móvel do carro 5ch para o ônibus escolar Visualização de Vigilância Romote

(RCM-MDR 7105 Series)

Vigilância da visão 3G 4G GPS WIFI 5CH DVB móvel da visão de Romote com solução do ônibus escolar de 1CH IPC



功能特点 Features



实时监控, GPS定位
Real-time monitoring,
GPS positioning

身份验证, 人数统计
Two-factor authentication



语音功能 Voice features



行车记录, 驾驶行为管理
Driving behavior management



短信提醒
Assured SMS alerts



偏离报警
Yaw alarm



校车
卫士

采用高压比, 图像清晰的H.264编码格式, 支持开机录像、定时录像及报警录像, 支持ACC熄火延时录像。内置GPS全球定位系统, 可通过3G网络远程查看实时视频, 车辆位置, 回放历史录像。支持手机远程监控。Adopting H.264 Video compression with high resolution, ACC on/off, Timer Recording, ACC Delay Recording Mode supported. Built-in GPS Tracking system, Real time video stream, Vehicle Position, Video Replay can be viewed through 3G Network, Support Mobile Phone remote Monitor.

可直接刷卡验证身份, 统计数据, 避免人工统计时出现失误。提供每个停靠站点实时的上下学生人数, 避免漏接学生, 以及把学生遗留在车内, 造成事故。Combine with Card Equipment for authenticate information and counting, avoid artificial statistical mistake, offer the students get on/off real time number at each station, avoid the accident caused by missing students or leaving students in the carriage.

可进行语音电话, 网络对讲, 声音广播。实现管理中心和车辆即时通讯。Support VOIP, 3G Intercom, Broadcast realize Center office communicate with Driver in real time.

对司机的不良行为进行监督, 比如经常超速、急加速、急减速、急刹车等容易对车内学生造成危险的行为; 并对其进行评测, 预防安全隐患发生。Supervise driver's bad behavior, such as: over-speed, acceleration, decelerate urgently, brakes etc dangerous behavior for students, Driver's Performance evidence.

车载智能系统会根据需要向家长发送孩子上下车短信, 包括什么时间、在哪里上车及下车, 让家长及时、快捷的了解学生安全状况, 有利于学生接送时间的精确控制。Intelligent vehicle system, students get on/off bus information sent to parents by SMS including When and where on/off, convenient for parents to know students status and easily for picking up students.

预先设定校车的固定行驶路线, 当校车未按照预定的行驶路线行驶时, 中心上会自动发出语音报警, 中心可与车载终端通过语音对讲进行通讯。Geo Fence Alarm, preset driving route, when out of the line it will sound alarm automatically at center office, center can talk with the driver for the information.

Detalhe fotos

Monitoramento DVR móvel DVR / NVR de 4G 5ch GPS WIFI HDD da visão de Romote com 1 CH IPC

Richmor

 **Factory Audit**

SMS Device configure
OTA Remote Updating
AHD 720P/960P
2TB HDD+128GB SD Card

NEW



CE

FC



Monitoramento DVR móvel DVR / NVR de 4G 5ch GPS WIFI HDD da visão de Romote com 1 CH IPC

Richmor

Factory Audit

SMS Device configure
OTA Remote Updating
AHD 720P/960P
2TB HDD+128GB SD Card

NEW



CE FC ROHS



Características do produto

Monitoramento DVR móvel DVR / NVR de 4G 5ch GPS WIFI HDD da visão de Remote com 1 CH IPC

H.264 Compression Mode, Max support 5CH Million pixels HD video surveillance/ recording/ playback (4CH real-time 720P Million Pixels AHD input or 4CH Analog Standard Definition camera input, or 2CH HD input+2CH SD input) + 1CH 1080P IP Camera input ; Exclusive pre-allocate DVR Special File System Technology,Solving repeatedly wipe cause file fragmentation, solving SD card file system collapse, data loss and cannot find SD card and file garbled, ensure the integrity of the data. 8-36V Adaptive Wide Voltage input, Super Low Power Consumption Design;HDD+SD card storage (maximum support 2TB 2.5" hard disk and 128GB SD card.) It can be completely resist car Vibration,Dust and others cause data corruption; Support GPS/BD/G-SENSOR ; High Reliability Aviation Connectors,High Cost Performance with reliable stability,simple and clear operation menu .

Vigilância de visualização 3G 4G 5ch GPS WIFI HDD M de Romote^{ob}DVR / NVR com 1 CH IPC

Front LED Indicators



Monitoramento DVR móvel DVR / NVR de 4G 5ch GPS WIFI HDD da visão de Romote com 1 CH IPC

Back Panel IO Indicators



GUI de vigilância Richmor

The main menu includes: Search, System setup, Rec setup, Network setup, Alarm setup, Peripheral setup, System Tools, System Information, as below:



Folha de Parâmetros RCM-MDR7105

Item	Parâmetro	
OS	Linux	
Língua	Inglês / chinês / personalizado	
Compressão de Vídeo	Compressão H.264	
OSD	Sobrepõe informações como data e hora e ID do veículo	
GUI	Interface gráfica do usuário	Configure os parâmetros do sistema com o controle remoto.
Sistema de Gravação de Vídeo	Entrada de vídeo	4CH em tempo real de 720p milhões de pixels de entrada analógica HD / Entrada de definição padrão analógica 4CH / entrada analógica 2CH + Entrada mista de 2 canais HD + entrada de câmera de rede 1CH 1080P), conector de aviação, 1.0Vp-p, 75Ω
	Saída de vídeo	Saída 2CH CVBS + saída 1CH VGA para opcional, 1.0Vp-p, 75Ω, suporte 1CH tela cheia, tela 4CH
	Visualizar	Suporte 1 canal e 4 canais de visualização, Visualização de emenda de 5 canais Manual de suporte / Visualização da tela inteira do disparador de alarme
	Resolução	1080p / 720p / d1 / hd1 / cif, max: 4 canais de 720p + 1080p / 4 canais de D1
	Qualidade da imagem	1-4 níveis, 1 é o nível mais alto.
	Video Standard	PAL: 100f / s, linha CCIR625, 50 campos; NTSC: 120f / s, linha CCIR525, 60 campos; CIF: 256Kbps ~ 1.5Mbps, qualidade de vídeo de 8 níveis opcional; HD1: 600Kbps ~ 2,5Mbps, qualidade de vídeo de 8 níveis opcional; D1: 800Kbps ~ 3Mbps, qualidade de vídeo de 8 níveis opcional; 720P: 4Mbps-6Mbps, qualidade de vídeo multinível opcional
	Modo de Gravação	A configuração padrão é a gravação automática após ligar. Gravação cronometrada, gravação do disparador de alarme e gravação manual são suportados.

Audio	Entrada de áudio	Entrada da tomada da aviação 4CH
	Saída de áudio	2CH, conexão de fone de ouvido no painel frontal, BNC Connect no painel traseiro
	Compressão	Compressão G.726, velocidade de 8KB / s
Entrada de alarme		Entrada de alarme 7CH, entrada 1CH AD, entrada de velocidade de impulso, ligação de alarme
Saída de Alarme		Saída de alarme 2CH, luz de suporte / Sensor de alarme sonoro, óleo / energia cortada
Interface		3CH RS232, POS / Sensor de Combustível / Ligação de Publicidade LED
		Interface 2CH 485, Conecte a câmera PTZ
Transmissão Sem Fio		Suporte Construído em transmissão 3G, WCDMA, CDMA2000, GPRS, EDGE □ Construído em módulo 4G opcional, TDD-LTE, FDD-LTE
Posição GPS		Suporte Construído GPS / BD Module
	HDD	Max 2,5 "HDD
Armazenamento	Cartão SD	A gravação máxima do espelho do cartão do SD 128GB mantém a segurança dos dados
	Atualizar	Suporte a atualização USB, atualização do cartão SD, Atualização Remota OTA
	Formato de arquivo	H.264
	Sistema de arquivo	Sistema de arquivos FAT32 especial
	USB	Interface USB no painel frontal para dados de backup por U Disk, Hard Disk
Registo de repetição	Pesquisa de vídeos	Pesquisa por tempo de registro / tipo de registro etc
	Reprodução	Suporte máximo 4CH Replay / Stop / Rápido / Lento ao mesmo tempo
		Suporte para frente e para trás jogar na velocidade de: x 2, x4, x8, x16.
Segurança		Usuário / Administrador 2 Nível Senha Diferente
Funções opcionais	Chamada de voz	Suporte de voz ligue uns aos outros
	Transmissão de voz TTS	Suporte a função de transmissão de voz TTS.
	Serial Expand	Suporte Painel de Propaganda LED □ Sensor de óleo □ POS □ Emissora da estação de ônibus □ Carro OBD, ect. dispositivo externo

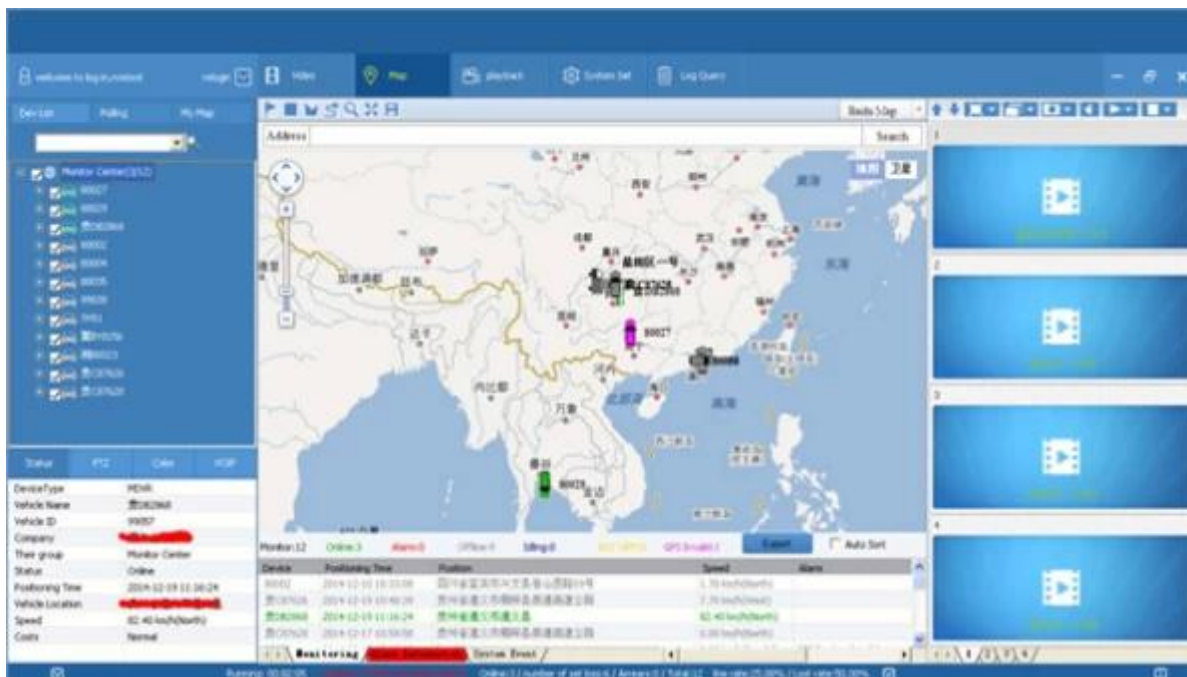
Voltagem & Poder	Gerenciamento de energia	Wide Voltage.Support Timed / atraso desligado / sobrecarga / conexão reversível / falta de tensão / curto-circuito etc.
	Tensão de entrada	CC: + 6V - + 36V
	Poder	Trabalhando 5W
Ambiente de trabalho	Temperatura	-20 °C - + 70 °C
	Umidade	20% - 80%
Outras	Tamanho	200 □D□ * 187 □W□ * 62 □H□ mm
	Peso	1,90 kg

Recursos detalhados

1. Suporta entrada de vídeo 5CH, gravação e reprodução de vídeo (4CH em tempo real 720p mega pixels entrada analógica HD / 4 canais analógicos definição padrão entrada / 2 canais de alta definição e 2 canais analógicos definição padrão entrada mista + entrada de câmera 1CH 1080P rede)
2. saída de vídeo 3CH (saída de vídeo 2CH CVBS, suporte de saída frontal e traseira; saída de 1CH VGA para opcional)
3. Exclusivo pré-alocar tecnologia DVR especial File System, resolvendo repetidamente limpe causa fragmentação do arquivo, resolvendo queda do sistema de armazenamento de armazenamento, perda de dados e não é possível encontrar mídia de armazenamento e arquivo ilegível, garantir a integridade dos dados.
4. 8-36V de tensão de largura com baixo consumo de energia. Suporte de proteção reversa □ sobretensão / proteção contra sobrecorrente.Output max a 10Amps atual, suporte 12V & Fonte de alimentação de equipamentos periféricos de 5V. Design de energia ultra baixa;
5. Tecnologia UPS única garante a integridade do registro quando ocorre falha de energia, pode durar até 8-10s.
6. HDD + SD Card Storage (Suporta 2,5 "HDD, max 128G SD Card) protege contra Choque & Danos causados por poeira, suporte a backup de dados da porta USB e atualização do dispositivo;
7. Suporte 2 portas USB, backup de dados e atualizações de equipamentos.
8. Suporta entrada de alarme 9CH (entrada analógica 1CH + entrada de alarme 8CH IO), saída de alarme independente 2CH.
9. Suporte 2 interface CAN.

10. Suporte HDD funções de aquecimento, pode trabalhar em ambiente hostil.
 11. Suporte módulo de extensão GPS / BD / G-Sensor;
 12. Realize monitor em tempo real através de 3G / 4G;
 13. Support Broadcast / Intercom / Texto enviado etc; pode adicionar sensor de óleo / sensor de temperatura / POS / LED Advertisement Panel;
 14. Suporte a atualização do dispositivo OTG automaticamente, dispositivo pode atualizar automaticamente a atualização da versão, a manutenção é mais conveniente
 15. Suporte IOS / Android Phone Remote monitor
 16. conectores de aviação de alta confiabilidade, alto desempenho de custo, estável e confiável.
- Interface do software do player (CMSV6 no PC)

CMSV6 no telefone móvel.



Tem tudo na palma da sua mão

Monitoramento em tempo real via celular --Support iPhone, Android, sistema de iPad

Plataforma de vigilância Playbac



Sumário da milhagem móvel de Richmor DVR

The screenshot shows the Richmor DVR web interface. At the top, there are tabs for 'File' and 'Video'. Below this is a search and filter section with a 'Directory' field set to 'C:\', a 'Time Range' dropdown set to 'All', and an 'Event Type' section with checkboxes for 'All', 'I/O_1', 'I/O_2', 'I/O_3', 'I/O_4', 'I/O_5', 'I/O_6', 'I/O_7', 'I/O_8', and 'Emergency Button Alarm'. A calendar on the left shows the month of 2015. The main area displays a grid of video thumbnails, each with a 'Description', 'Begin', 'Duration', and 'Event Type' label. At the bottom, there is a timeline from 00:00 to 24:00 with a legend for event types 1, 2, 3, and 4.

Caso real de Richmor

Vehicle Management System Telnet: 管理员 | Manager | Exit

Report Device User

Mileage Summary

Begin Time: 2016-01-08 00:00:00 To: 2016-01-08 16:27:09

Device: All Devices

Index	Vehicle	Total Mileage (KM)	Begin Time	Start Mileage (KM)	Start Position	End Time	End Mileage (KM)
1	粤EK3114	174.88	2016-01-08 09:03:32	22.95	22.52434,114.00844	2016-01-08 16:25:41	157.83
2	粤EK3130	202.07	2016-01-08 07:33:17	18.1	22.69429,112.00292	2016-01-08 16:25:28	171.57
3	24312	277.42	2016-01-08 07:08:55	23.41	23.36882,116.675227	2016-01-08 14:57:24	300.83
4	粤AT8248	97.4	2016-01-08 00:00:25	299.97	41.572469,116.708245	2016-01-08 09:42:36	41.09
5	24323	0	2016-01-08 06:00:07	18.26	37.758759,120.731127	2016-01-08 16:19:07	18.26
6	粤QK5387	416.36	2016-01-08 06:06:54	96.66	35.461432,117.643793	2016-01-08 16:20:11	82.63
7	粤J81712	120.98	2016-01-08 04:48:40	28.51	35.876478,117.681941	2016-01-08 14:25:07	144.92
8	粤K5250	45.81	2016-01-08 00:00:03	139.13	22.654294,112.468593	2016-01-08 16:15:15	115.82
9	粤K5153	40.61	2016-01-08 00:00:27	92	22.654297,112.497905	2016-01-08 16:11:28	73.72
10	粤K5368	111.72	2016-01-08 00:00:15	145.61	22.654321,112.468645	2016-01-08 16:24:48	93.9
11	粤K5210	52.02	2016-01-08 00:00:10	93.24	22.654294,112.467795	2016-01-08 16:15:55	57.92
12	粤AK3883	855.08	2016-01-08 00:00:29	354.36	35.950843,117.658700	2016-01-08 16:24:44	1009.74
13	24358	224.42	2016-01-08 07:00:58	44.57	37.948798,116.844070	2016-01-08 16:17:34	60.4
14	28989	2.36	2016-01-08 13:13:09	17.6	28.734420,121.235947	2016-01-08 13:57:27	19.61
15	01568	369.29	2016-01-08 00:00:54	51.04	33.733305,115.868921	2016-01-08 16:03:58	420.33

Aplicação

Richmor 锐驰曼 移动视频监控平台

公交客车 锐驰曼实用放心有品味

车牌	开始时间	结束时间	位置	里程	速度
24000	2016-09-11 15:46:37		广东省肇庆市端州区文明路文明路	33.00km(小里程)	
24023	2016-09-11 13:46:46		广东省肇庆市端州区	0.00km(小里程)	
24038	2016-09-11 13:46:31		广东省肇庆市端州区	46.00km(小里程)	
24049	2016-09-11 13:46:44		广东省肇庆市端州区	0.00km(小里程)	

Amplamente utilizado em automóveis de passageiros, ônibus, táxi, ônibus escolar, caminhão, veículo perigoso, carro pessoal e navio etc.

Guias de compra



Travelling Bus



Public Bus



Dangerous chemical car



Tobacco Logistics



Taxi



Truck



School Bus



Express Logistics



Road Police Car



Border Car



Traffic Inspection Car



Civil Work Vehicle



Escort Vehicle



Ambulance



Fixed place monitor



Ship Monitor

Embalagem

1 unidade com todos os acessórios padrão, como cabos AV / IO cabo / cabo de alimentação / chave etc

Caixa de papel neutro ou caixa de papel de cor com logotipo Richmor impresso,

também bem-vindo pacote personalizado.



AV Input Cables



AV Output Cable



IO Cables



Power Cable



Remote Control



CD (Manual & Software inside)

Remessa



Richmor Brand Package



Standard Package

Forte cooperou com DHL / UPS Etc para entrega rápida e segurança.

uma. 2-5 dias após o pagamento cancelado para a ordem da amostra.

b. 5-10 dias após o pagamento cancelado depende da quantidade da ordem para o pedido em grandes quantidades.

Forma de pagamento

Serviço



Equipe de vendas 1.Well treinados e engenheiros para suport rápido e profissional

Serviço 2.OEM / ODM

Certificações



CUSTOMER SATISFACTION

- Excellent Aftersale service
- 12 months warranty
- 24 hours customer service
- We understand the importance of our customers

Exibição

Certification



Sobre nós e clientes:

Richmor

CPSE2012 in Shenzhen



CPSE2013

10.29-10.31

4 Booth we have

Welcome you !!!



CPSE2012-- Guangdong TV Report-Shenzhen Richmor



Qual é a nossa expectativa





EXCELLENT SUPPORT



Ser seu parceiro útil e de longo prazo, cumprindo sua exigência.

Qualquer dúvida sobre o projeto do seu veículo, entre em contato com a nossa representante Vicky.

Email: overseasales-7@rcmctv.com Skype: [rcmctvsales7](https://www.skype.com/en/contacts/overseasales7)