

Para a polícia carro DVR GPS Tracking System 4CH 3G 4G MDVR 3G sim cartão HDD DVR móvel

(RCM-MDR 7104 Series)

Remote visualização de vigilância 3G 4G móvel DVR polícia carro solução





功能特点 Features



Características do produto

Romote visualização de vigilância 3G 4G GPS WiFi HDD DVR móvel

1. h. 264 modo de compressão, suporte 4CH em tempo real 720p mega pixel e entrada padrão analógico definição da câmera, ou 2ch HD Input + 2ch SD entrada.
2. exclusivo pre-alocar DVR especial ficheiro system tecnologia, resolvendo repetidamente limpar causa fragmentação arquivo, resolvendo SD cartão sistema ficheiro recolher, perda de dados e não pode encontrar SD cartão e ficheiro truncado, assegurar a integridade dos dados.
3. 8-36V de entrada de tensão de largura adaptável, super baixo consumo de energia design;
4. HDD + SD cartão de armazenamento (suporte máximo de 2 TB 2,5 '' disco rígido e cartão SD 128GB.) Ele pode ser completamente resistir a vibração do carro, poeira e outros causam corrupção de dados;
5. sustentação GPS/BD/g-sensor; Conectores de alta confiabilidade da aviação.
6. desempenho de custo elevado com estabilidade de confiança, menu simples e desobstruído da operação.

Retratos do detalhe

Romote visualização de vigilância 3G 4G GPS WiFi HDD DVR móvel



Richmor

Factory Audit

SMS Device configure
OTA Remote Updating
AHD 720P/960P
2TB HDD+128GB SD Card

NEW



The image shows a black, rectangular mobile DVR device with a silver heat sink on top. The front panel features several ports: a DC 6-36V input, a 3G antenna, a WiFi antenna, a GPS antenna, a NET (Ethernet) port, a VO (Voice) port, and a PANEL port. There are also four circular connectors labeled AV IN (1, 2, 3, 4).

CE **FC**  

Romote visualização de vigilância 3G 4G GPS WiFi HDD DVR móvel

Richmor

Factory Audit

SMS Device configure
OTA Remote Updating
AHD 720P/960P
2TB HDD+128GB SD Card

NEW



CE FC ROHS



Romote visualização de vigilância 3G 4G GPS WiFi HDD DVR móvel

Fron LED Indicators



Romote visualização de vigilância 3G 4G GPS WiFi HDD DVR móvel

Back Panel IO Indicators



Richmor vigilância GUI

The main menu includes: Search, System setup, Rec setup, Network setup, Alarm setup, Peripheral setup, System Tools, System Information, as below:

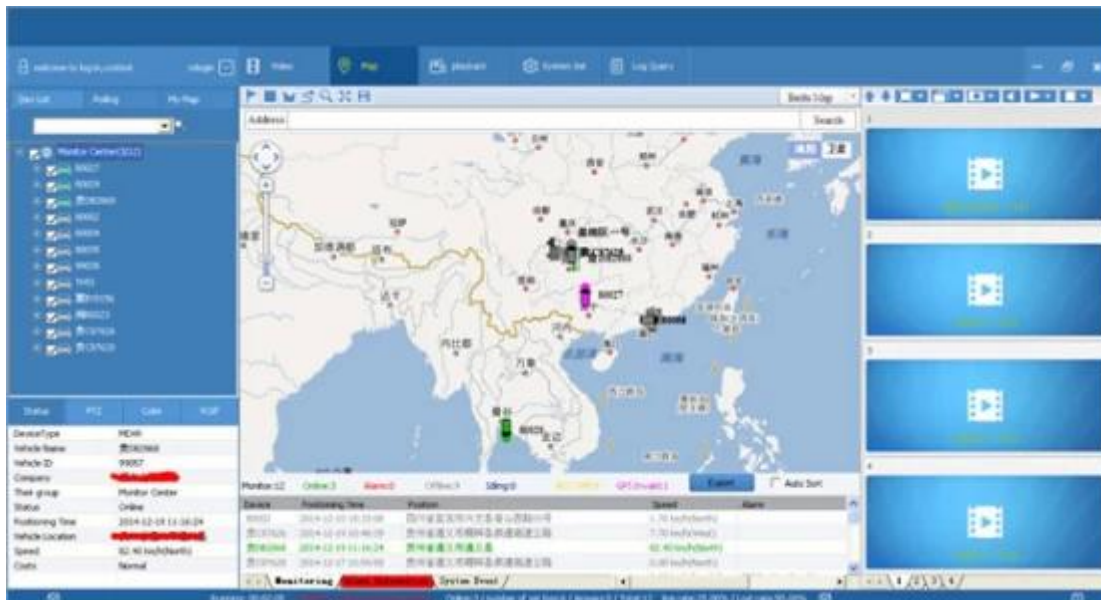


RCM-MDR7104 folha de parâmetro

Item	Parâmetro	
Os	Linux	
Língua	Inglês/chinês/personalizado	
Compressão de vídeo	Compressão h. 264	
OSD	Sobreposições informações como data hora e identificação do veículo	
GUI	Interface gráfica do usuário	Parâmetros do sistema de instalação com o telecomando.
Sistema de gravação de vídeo	Entrada de vídeo	4CH de entrada/SD de 720p/ entrada misturada, conector da aviação, 1.0 Vp-p, 75 ω
	Saída de vídeo	saída de 2ch CVBS + VGA para opcional, 1.0 Vp-p, 75 ω , aviação, sustentação 1CH tela cheia, exibição de tela 4CH
	Visualizar	Suporte 1 canal e 4 canais Preview., Suporte manual/disparador de alarme tela cheia Preview
	Resolução	720p/D1/HD1/CIF, Máx: 4 canais 720p e 4 canais D1
	Qualidade da imagem	0-7 níveis, 0 é o mais alto nível.
	Padrão de vídeo	PAL: 100F/s, linha CCIR625, 50field; NTSC: 120F/s, linha CCIR525, 60field; CIF: 256kbps ~ 1.5 Mbps, 8 nível de qualidade de vídeo opcional; HD1:600Kbps ~ 2.5 Mbps, 8 nível de qualidade de vídeo opcional; D1:800kbps ~ 3Mbps, 8 nível de qualidade de vídeo opcional; 720p: 4Mbps-6MBPS, multi nível de qualidade de vídeo opcional
	Modo de gravação	A configuração padrão é gravação automática após a alimentação. Gravação cronometrada, gravação de alarme e a gravação manual é suportada.
Áudio	Entrada de áudio	entrada de plugue de aviação 4CH
	Saída de áudio	2ch, auscultadores conectados no painel frontal, BNC Conecte no painel traseiro
	Compressão	G. 726 compressão, 8KB/s de velocidade
Entrada de alarme	7CH entrada de alarme, 1CH entrada AD, entrada da velocidade do impulso, ligação do alarme	
Saída de alarme	2ch a saída de alarme, luz da sustentação/ Sensor de alarme sadio, óleo/poder cortado	
Interface	3ch RS232, pos/sensor de combustível/ Ligação da propaganda do diodo emissor de luz	
	2ch 485 interface, conecte a câmera PTZ	
	2ch pode interface	

Transmissão sem fio		Sustentação construída na transmissão 3G, WCDMA, CDMA2000, GPRS, borda; Construído no módulo 4G opcional, TDD-LTE, FDD-LTE
Posição GPS		Suporte construído GPS/BD Module
	HDD	Max 2,5 "2 TB HDD
Armazenamento	Cartão SD	Max 128GB SD cartão de gravação de espelho manter a segurança dos dados
	Atualização	Sustentação USB que actualiza, cartão do SD actualizn, OTA atualização remota
	Formato de arquivo	H. 264
	Sistema de arquivos	Sistema de arquivos FAT32 especial
	USB	Interface USB no painel frontal para dados de backup por disco de u, disco rígido
Repetição de gravação	Pesquisa de vídeo	Pesquisa por tempo recorde/tipo de registro etc
	Reprodução	Suporte de Max 4CH Replay/Stop/Fast/Slow ao mesmo tempo Suporte para a frente e para trás jogar na velocidade de: x 2, x4, x8, x16.
Segurança		Usuário/admin nível 2 senha diferente
Funções opcionais	Chamada de voz	A voz da sustentação chama-se
	Expansão serial	Suporte de anúncio LED Panel □ sensor de óleo □ Pos □ estação de ônibus emissor □ carro OBD, ect. dispositivo externo
Tensão & poder	Gerenciamento de energia	Tensão larga. sustentação cronometrada/atraso fora
	Tensão de entrada	C.c.: + 6V-+ 36V
	Poder	Trabalhando < 5W
	Temperatura	-20 °C-+ 70 °C
Ambiente de trabalho	Umidade	20%-80%
	Tamanho	200 (d) * 187 (w) * 62 (h) mm
Outros	Peso	1,90 kg

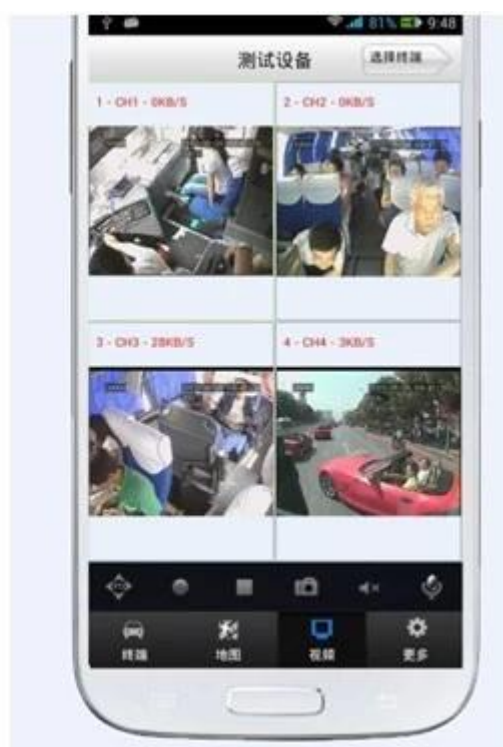
Player interface de software (CMSV6 no PC)



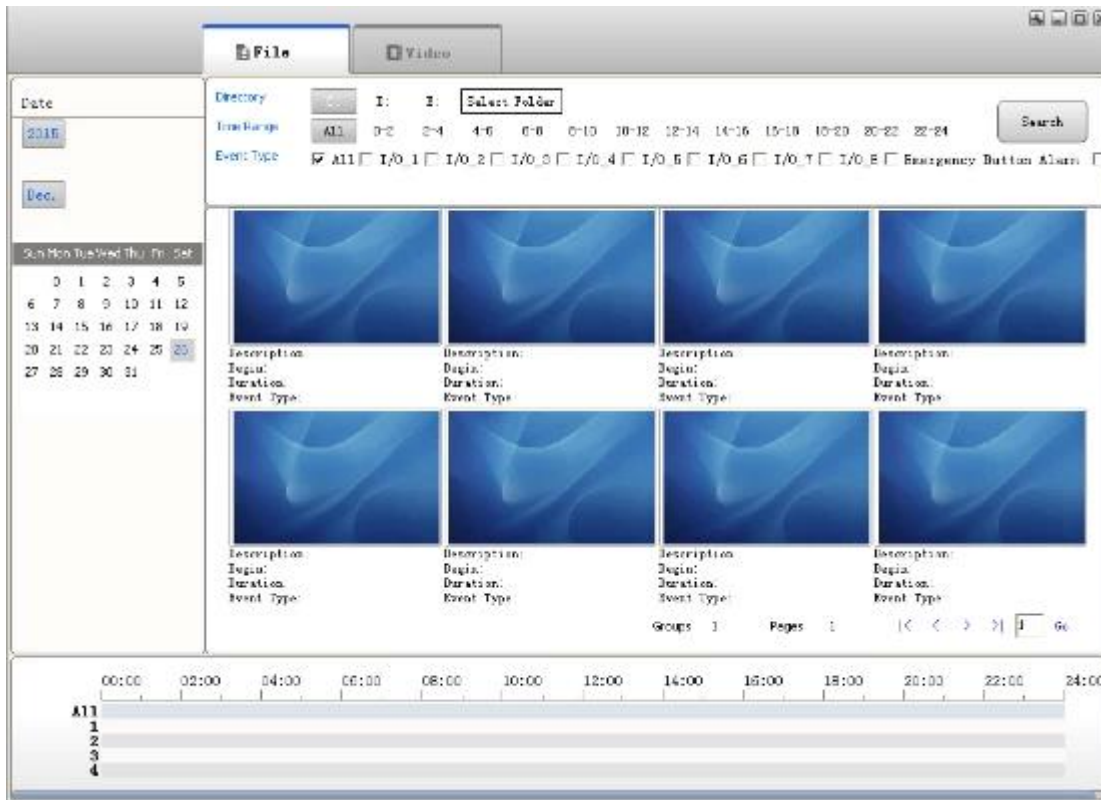
CMSV6 no telefone móvel.

Tem tudo na palma da sua mão

Monitoramento em tempo real via telefone celular-iphone de suporte, Android, sistema de iPad



Reprodução da plataforma de vigilância



Richmor Mobile DVR quilometragem Resumo

Vehicle Management System Personal [WEB](#) | [Manager](#) | [Exit](#)

Report Device User

Mileage Summary

Begin Time: 2016-01-08 00:00:00 To: 2016-01-08 16:27:09

Device: All Devices

Index	Vehicle	Total Mileage (KM)	Begin Time	Start Mileage (KM)	Start Position	End Time	End Mileage (KM)
1	鄂E3314	174.88	2016-01-08 09:03:32	22.95	22 53426, 114.03644	2016-01-08 16:25:41	157.63
2	鄂E3330	202.87	2016-01-08 07:33:11	18.1	22 60426, 112.02032	2016-01-08 16:25:28	171.57
3	24012	217.42	2016-01-08 07:09:55	23.41	23 32682, 116.67327	2016-01-08 14:57:24	300.63
4	鄂A76248	97.4	2016-01-08 00:00:25	296.87	41 57246, 118.78833	2016-01-08 08:42:39	41.09
5	24023	0	2016-01-08 00:00:07	36.26	37 76878, 110.73117	2016-01-08 16:19:07	16.28
6	鄂N5387	418.36	2016-01-08 06:09:54	36.86	35 40132, 117.84370	2016-01-08 16:20:11	92.83
7	鄂J71112	123.98	2016-01-08 14:46:40	26.51	35 67647, 117.66394	2016-01-08 14:25:37	144.92
8	鄂N5250	45.81	2016-01-08 00:00:03	138.13	22 65426, 112.68530	2016-01-08 16:15:15	115.62
9	鄂N5353	43.81	2016-01-08 00:00:21	82	22 65426, 112.69583	2016-01-08 16:11:28	73.12
10	鄂N5368	111.72	2016-01-08 00:00:15	145.61	22 65426, 112.69785	2016-01-08 16:24:46	93.9
11	鄂N5310	52.02	2016-01-08 00:00:10	83.24	22 65426, 112.69785	2016-01-08 16:15:55	57.92
12	鄂A3883	655.08	2016-01-08 00:00:29	354.38	35 85043, 117.65370	2016-01-08 16:24:44	1089.74
13	24058	224.42	2016-01-08 07:00:58	44.57	37 44978, 118.94470	2016-01-08 16:17:34	80.4
14	28999	2.38	2016-01-08 13:13:09	17.6	38 73423, 121.23647	2016-01-08 13:57:27	18.61
15	01988	369.29	2016-01-08 00:00:54	51.94	31 73305, 115.86621	2016-01-08 16:03:58	420.33

Caso real Richmor



Aplicativo

Amplamente utilizado no carro de passageiro, ônibus, táxi, ônibus da escola, caminhão, veículo perigoso, carro pessoal e etc. do navio.



Travelling Bus



Public Bus



Dangerous chemical car



Tobacco Logistics



Taxi



Truck



School Bus



Express Logistics



Road Police Car



Border Car



Traffic Inspection Car



Civil Work Vehicle



Escort Vehicle



Ambulance



Fixed place monitor



Ship Monitor

Guias de compra

Embalagem

1 unidade com todos os acessórios padrão tais como cabos de AV/cabo de lo/cabo de poder/chave etc.

Caixa de papel neutra ou caixa de papel da cor com logotipo Richmor imprimido, igualmente o pacote personalizado bem-vindo.



Richmor Brand Package

Standard Package

Transporte

Cooperado forte com DHL/UPS etc. para a entrega rápida e de segurança.

- a. 2-5 dias após o pagamento liberado para a ordem da amostra.
- b. 5-10 dias após o pagamento desmarcado depende da quantidade da ordem para a ordem maioria.

Pagamento



Serviço

1. equipe bem treinada das vendas e coordenadores para o suporte rápido e profissional
2. serviço do OEM/ODM



CUSTOMER SATISFACTION

- Excellent Aftersale service
- 12 months warranty
- 24 hours customer service
- We understand the importance of our customers

Certificações

Richmor

CPSE2012 in Shenzhen



CPSE2013

10.29-10.31

4 Booth we have

Welcome you !!!



CPSE2012-- Guangdong TV Report-Shenzhen Richmor



Sobre nós e clientes:



EXCELLENT SUPPORT



Nossa fábrica e equipe





Qual é a nossa expectativa

Sendo seu sócio útil e a longo prazo que encontra sua exigência.

Qualquer pergunta sobre o seu projeto de veículo, contate nossa representante Vicky.

Correio electrónico: overseasales-7@rcmctv.com Skype: [rcmctvsales7](https://www.skype.com/en/contacts/overseasales7)