

4CH sensor de combustível DVR móvel com GPS 3G Tracking com todos os softwares gratuitos, incluindo CMS





Item	Parâmetro	
Os	Linux	
Língua	Inglês/chinês/personalizado	
Compressão de vídeo	Compressão h. 264	
OSD	Sobreposições informações como data hora e identificação do veículo	
GUI	Interface gráfica do usuário	Parâmetros do sistema de instalação com o telecomando.

Sistema de gravação de vídeo	Entrada de vídeo	4CH de entrada/SD de 720p/ entrada misturada, conector da aviação, 1.0 Vp-p, 75 ω
	Saída de vídeo	saída de 2ch CVBS + VGA para opcional, 1.0 Vp-p, 75 ω, aviação, sustentação 1CH tela cheia, exibição de tela 4CH
	Visualizar	Suporte 1 canal e 4 canais Preview., Suporte manual/disparador de alarme tela cheia Preview
	Resolução	720p/D1/HD1/CIF, Máx: 4 canais 720p e 4 canais D1
	Qualidade da imagem	0-7 níveis, 0 é o mais alto nível.
	Padrão de vídeo	PAL: 100F/s, linha CCIR625, 50field; NTSC: 120F/s, linha CCIR525, 60field; CIF: 256kbps ~ 1.5 Mbps, 8 nível de qualidade de vídeo opcional; HD1:600Kbps ~ 2.5 Mbps, 8 nível de qualidade de vídeo opcional; D1:800kbps ~ 3Mbps, 8 nível de qualidade de vídeo opcional; 720p: 4Mbps-6MBPS, multi nível de qualidade de vídeo opcional
	Modo de gravação	A configuração padrão é gravação automática após a alimentação. Gravação cronometrada, gravação de alarme e a gravação manual é suportada.
Áudio	Entrada de áudio	entrada de plugue de aviação 4CH
	Saída de áudio	2ch, auscultadores conectados no painel frontal, BNC Conecte no painel traseiro
	Compressão	G. 726 compressão, 8KB/s de velocidade
Entrada de alarme		7CH entrada de alarme, 1CH entrada AD, entrada da velocidade do impulso, ligação do alarme
Saída de alarme		2ch a saída de alarme, luz da sustentação/ Sensor de alarme sadio, óleo/poder cortado
Interface		3ch RS232, pos/sensor de combustível/ Ligação da propaganda do diodo emissor de luz
		2ch 485 interface, conecte a câmera PTZ
		2ch pode interface
Transmissão sem fio		Sustentação construída na transmissão 3G, WCDMA, CDMA2000, GPRS, borda; Construído no módulo 4G opcional, TDD-LTE, FDD-LTE
Posição GPS		Suporte construído GPS/BD Module
	HDD	Max 2,5 "2 TB HDD

Armazenamento	Cartão SD	Max 128GB SD cartão de gravação de espelho manter a segurança dos dados
	Atualização	Sustentação USB que actualiza, cartão do SD actualizn, OTA atualização remota
	Formato de arquivo	H. 264
	Sistema de arquivos	Sistema de arquivos FAT32 especial
	USB	Interface USB no painel frontal para dados de backup por disco de u, disco rígido
Repetição de gravação	Pesquisa de vídeo	Pesquisa por tempo recorde/tipo de registro etc
	Reprodução	Suporte de Max 4CH Replay/Stop/Fast/Slow ao mesmo tempo Suporte para a frente e para trás jogar na velocidade de: x 2, x4, x8, x16.
Segurança		Usuário/admin nível 2 senha diferente
Funções opcionais	Chamada de voz	A voz da sustentação chama-se
	Expansão serial	Suporte de anúncio LED Panel □ sensor de óleo □ Pos □ estação de ônibus emissor □ carro OBD, ect. dispositivo externo
Tensão & poder	Gerenciamento de energia	Tensão larga. sustentação cronometrada/atraso fora
	Tensão de entrada	C.c.: + 6V-+ 36V
	Poder	Trabalhando < 5W
	Temperatura	-20 °C-+ 70 °C
Ambiente de trabalho	Umidade	20%-80%
	Tamanho	200 (d) * 187 (w) * 62 (h) mm
Outros	Peso	1,90 kg



Principais características

1. sua solução, compressão h. 264, sustentação 4CH 720p/4CH entrada padrão analógica da definição da câmera/2ch HD + 2ch entrada misturada SD;

2.3CH saída de vídeo (2ch CVBS vídeo, suporte frontal e saída do painel traseiro; Saída VGA para opcional.)

3. o sistema de lima Pre-allocate exclusivo protege a completude dos dados, impede o fragmento do cartão do SD, assegura a data estábulo e completamente.

4.8-36V de tensão larga com baixo consumo de energia.

a tecnologia do UPS 5. Unique assegura a integridade do registro quando a falha de poder ocorre, mesmo pode para 8-10s.

6. HDD + SD cartão de armazenamento (suporte 2,5 "HDD, Max 128g SD Card) proteger de choque e poeira danos; suporte USB Port backup de dados e atualização do dispositivo;

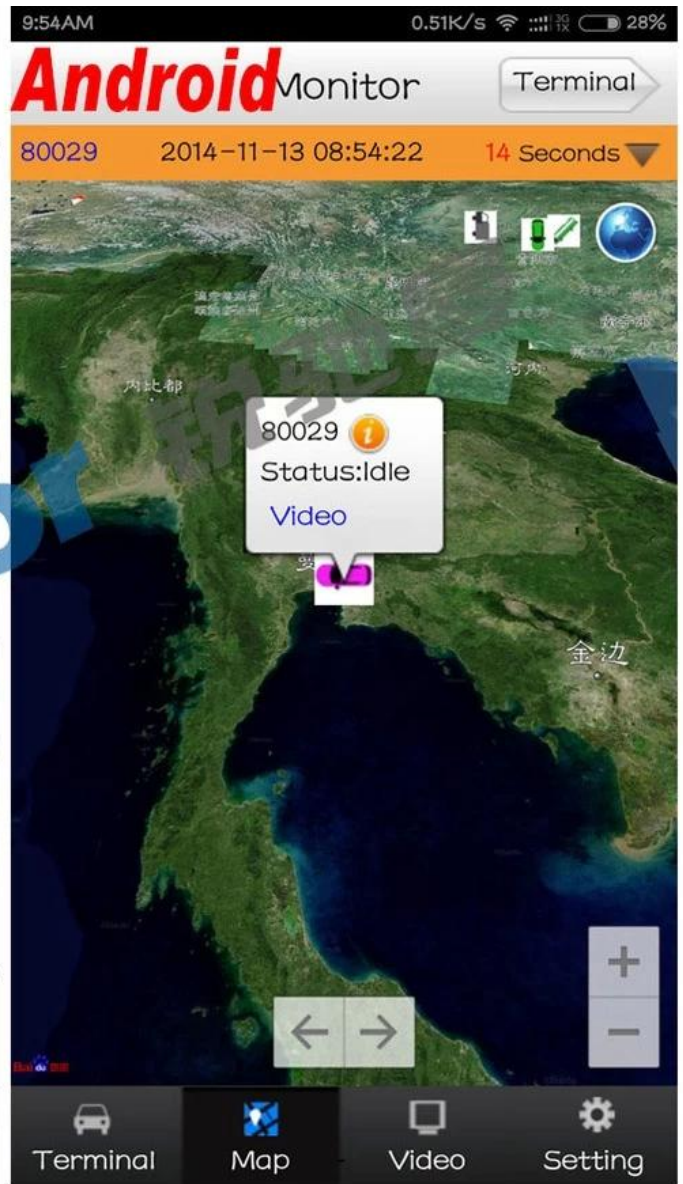
7. suporte 2 interfaces USB, backup de dados e atualização de dispositivo.
8. support 9CH entrada de alarme (entrada analógica 1CH + 8ch entrada de alarme lo), 2ch saída de alarme independente.
9. suporte 2 pode interfaces.
10. suporte HDD funções de aquecimento, pode trabalhar em ambiente áspero.
11. sustentação GPS/BD/g-extensão do sensor Modul;
12. realize o monitor em tempo real através de 3G/4G;
13. suporte o módulo de WiFi, pode transferir dados automaticamente.
- 14 transmissão da sustentação/Intercom/texto emitido etc.; pode adicionar o sensor do óleo/sensor da temperatura/painel da propaganda do pos/LED;
15. suporte remoto SMS configurar/controle de dispositivo;
16. OTA (no ar) dispositivo automaticamente atualizar a função, pode atualizar para a versão atualizada, a manutenção é mais conveniente.
17. função da chamada de voz da sustentação.
18. sustentação los/monitor remoto do telefone do Android

PC interface de software para rastreamento GPS

The screenshot displays the 'Mobile monitoring and management platform' software interface. The main window is titled 'Mobile monitoring and management platform' and features a blue header with navigation icons for Video, Map, Playback, System Set, Log Query, and Extend App. The interface is divided into several sections:

- Left Sidebar:** Contains a 'Dev List' and 'My Map' section. A tree view shows a 'Monitor Center(5/12)' with several vehicle entries, including '贵C87762'.
- Top Navigation:** Includes icons for Video, Map, Playback, System Set, Log Query, and Extend App.
- Central Area:** Displays four live video feeds from different camera angles inside a vehicle, labeled '1' through '4'. Each feed shows the interior of a bus or truck.
- Right Sidebar:** Features a map showing the vehicle's location on a road network. A detailed information panel for '贵C87762' is visible, showing:
 - Time: 2015-08-11 10:10:19
 - Speed: 0.00 km/h(Northwest)
 - Company: 3级运集团(省际)
 - Position: 福建省漳州市龙文区
 - Status: (Online)ACC ON,SI
 - Network: signal Normal
 - Network: 3G
- Bottom Section:** Contains a data table with columns for Device, Positioning Time, Position, Speed, Alarm, and Sta. The table shows data for '贵C87762' at '2015-08-11 10:10:19' in '福建省漳州市龙文区G76(厦蓉高速公路)'. Below the table is a status bar with 'Monitoring' and 'System Event' tabs.

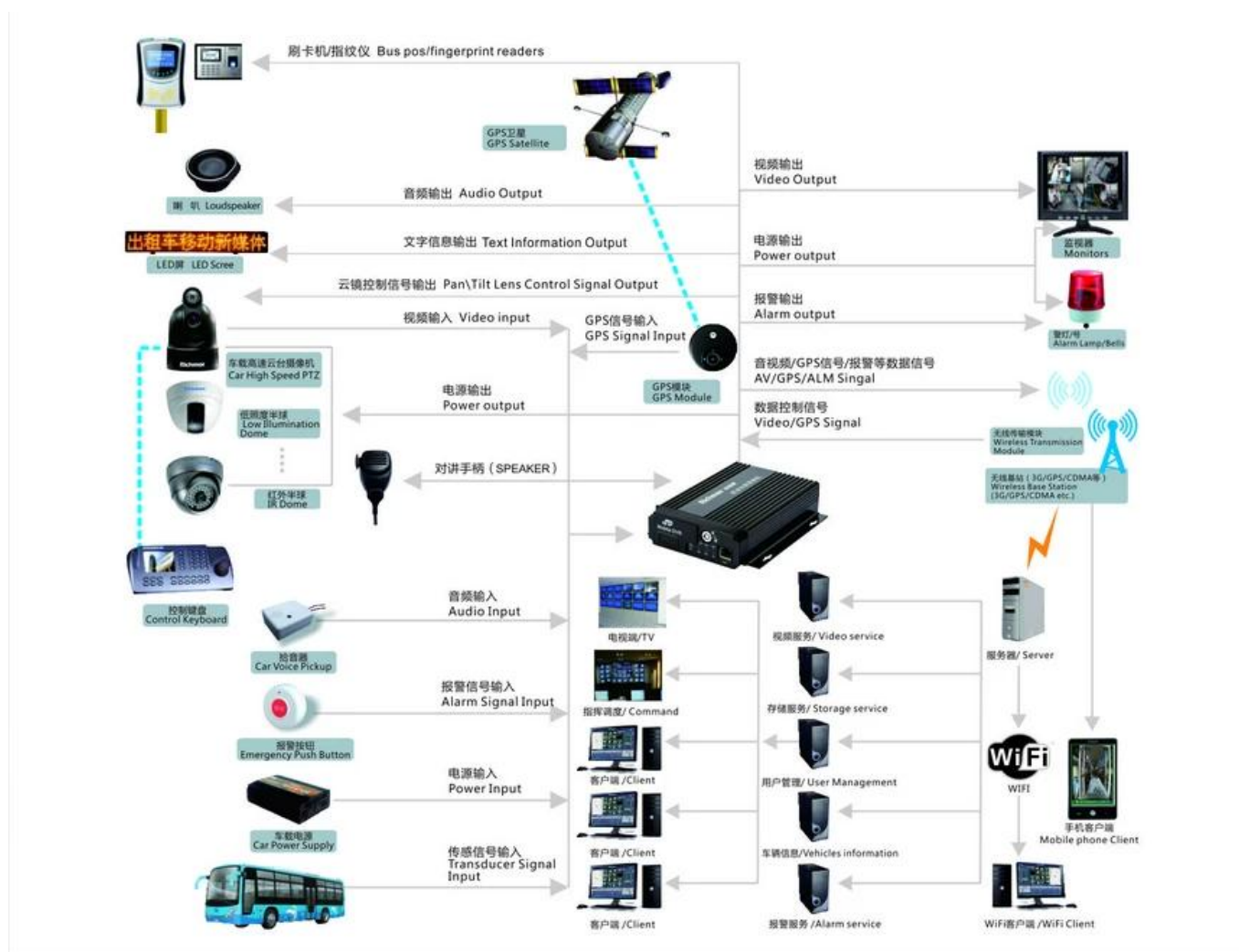
Android/Ios app monitor



Interface de software do servidor

Index	Vehicle	Total Mileage (KM)	Begin Time	Start Mileage (KM)	Start Position	End Time	End Mileage (KM)
1	粤EX3114	174.88	2016-01-08 09:03:32	22.95	22.534264, 114.006444	2016-01-08 16:25:41	157.83
2	粤EX3130	202.07	2016-01-08 07:33:17	18.1	22.884299, 112.892602	2016-01-08 16:25:28	171.57
3	24012	277.42	2016-01-08 07:09:55	23.41	23.369582, 116.675227	2016-01-08 14:57:24	300.83
4	冀A76248	97.4	2016-01-08 00:00:25	299.97	41.572489, 118.786245	2016-01-08 09:42:39	41.09
5	24023	0	2016-01-08 00:00:07	16.26	37.758759, 120.731127	2016-01-08 16:19:07	16.26
6	鲁QW5387	416.36	2016-01-08 06:09:54	96.66	35.461432, 117.643793	2016-01-08 16:20:11	92.83
7	鲁J81712	120.98	2016-01-08 04:48:40	26.51	35.876478, 117.681941	2016-01-08 14:25:07	144.92
8	粤HG5250	45.81	2016-01-08 00:00:03	139.13	22.654394, 112.498593	2016-01-08 16:15:15	115.82
9	粤HG5153	40.61	2016-01-08 00:00:27	92	22.654197, 112.497665	2016-01-08 16:11:28	73.72
10	粤HG5368	111.72	2016-01-08 00:00:15	145.61	22.654321, 112.498645	2016-01-08 16:24:48	93.9
11	粤HG5010	52.02	2016-01-08 00:00:10	93.24	22.854234, 112.497795	2016-01-08 16:15:55	57.92
12	鲁AA3683	655.08	2016-01-08 00:00:29	354.36	35.950643, 117.659700	2016-01-08 16:24:44	1009.74
13	24058	224.42	2016-01-08 07:00:58	44.57	37.949788, 118.844070	2016-01-08 16:17:34	60.4
14	28999	2.36	2016-01-08 13:13:09	17.6	28.734420, 121.235847	2016-01-08 13:57:27	19.81
15	01568	369.29	2016-01-08 00:00:54	51.04	33.733305, 115.866921	2016-01-08 16:03:58	420.33

Aplicativo



Outros tipos relacionados de DVR móvel

Product Introduction



7104/7204
720P/1080P
Series-AHD
4CH (Top Sale)



7105 Series-
AHD 5CH



9108 Series-
8ch NVR
/9204 Series-
4ch NVR



8114 Series-
AHD 4CH



7008 Series-
D1/720P 8CH

HDD Mobile DVR Series

Product Introduction



210 Series-
AHD 4CH
(Top Sale)



210 Series

Product Introduction



**PTZ
HD Camera
Series**



**Car Camera
Series**

Vehicle Camera

Bom relacionamento com nossos clientes



Para mais pls da informação sinta livre contactar amily:

Endereço electrónico: overseasales-2@rcmctv.com

Skype: rcmctvsales2

QQ: [2355778097](https://www.qq.com/)

MB/WhatsApp: + 86 18929314790