

## HDD 8CH 1080P DVR để giám sát video an ninh trên xe

### Những đặc điểm chính:

1. Tích hợp các chức năng AI, chẳng hạn như ADAS (Hệ thống cảnh báo trước an toàn phía trước) + BSD (Phát hiện An ninh Điểm mù) + DSM (Sửa đổi hệ thống hành vi của người lái);
2. Đầu ghi hình True AI Car Mobile DVR đầu tiên trên thế giới, có khả năng học tập và phân tích sâu, có thể tối ưu hóa theo các trường hợp phức tạp khác nhau.
3. Giao diện MDVR mới, hỗ trợ thao tác chuột và điều khiển từ xa, dễ dàng thực hiện bảo trì;
4. Đĩa cứng hoặc kho thẻ SD cho tùy chọn.
5. Dễ dàng cấu hình tiết kiệm chi phí thông qua Ứng dụng di động, bộ điều khiển từ xa hoặc nền tảng máy chủ từ xa. Và giao diện hệ điều hành trực quan và mượt mà đặc biệt,
6. Chương trình khách tuyệt đẹp và mạnh mẽ, cung cấp giám sát thời gian thực, giám sát hệ thống liên lạc nội bộ, phát lại, video ghi âm, ảnh chụp màn hình HD, v.v.

# Richmor



# Richmor



## Functions

## ADAS

### ADAS Front Active Safety Warning System

#### Lane Departure Warning System

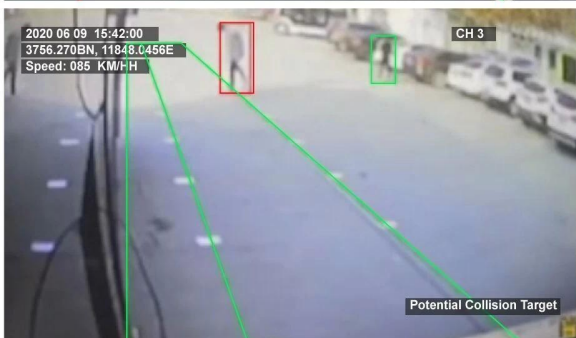
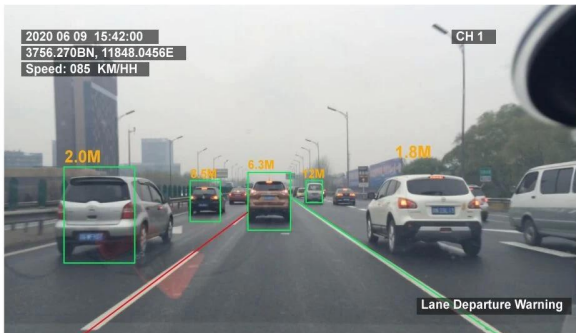


#### Front Vehicle Collision Warning System



## DSM

### Dangerous Driving Behavior Pre-warning System



## Parameters

Item		Parameters
OS		Linux
Processor speed		ARM7 800MHZ
NOR FLASH storage		32MB
RAM storage		512MB
Video	Input	8CH AHD, aviation, 1.0Vp-p, 75Ω
	Video output	2CH video output, 1.0Vp-p, 75Ω, Support single screen /2/4/5/6/8/9
	Preview	Support single screen /2/4/5/6/8/9, support manual /event trigger full screen
	Resolution	1080P、720P、D1、HD1、CIF, Max support 4CH 1080P.
	Image quality	Level 0-7 optional , highest 0 , lowest 7
	Video bite rate	CIF: 256Kbps ~ 800Kbps, D1: 400Kbps ~ 1Mbps, Image quality optional 720P:640Kbps-2Mbps, Image quality optional 1080P:800Kbps-4Mbps, Image quality optional
	Recording method	Default automatic recording, support ignition recording, manually recording, alarm recording ect
Video output	Analogue output	1CH front analogue output 1CH back analogue output
Audio input	Channel	5
	AGC control	Auto
	Sampling frequency	8/16K
	Sample precision	16

## Platform

# Mobile Monitoring Management Platform

RMVS is a system of centralized management and monitoring of all kinds of vehicles based on wireless network. Perform real-time monitoring, GPS/BD positioning, video storage, vehicle scheduling, alarm and alarm, etc.



## Câu hỏi thường gặp

### 1. ADAS là gì?

Hệ thống cảnh báo an toàn chủ động phía trước ADAS:

Hệ thống cảnh báo va chạm xe phía trước

Khi theo sát xe phía trước, chức năng cảnh báo va chạm của xe phía trước sẽ giành được thời gian phản ứng quý giá cho người lái xe, do đó tránh được tai nạn giao thông.

Hệ thống cảnh báo khởi hành

LDW (Cảnh báo chệch làn đường). Vị trí của xe trong làn đường được theo dõi bởi thuật toán ADAS và người lái xe được cảnh báo

khi xe chạy trên vạch hoặc sắp ép vạch, tránh tai nạn giao thông do chệch làn đường.

Phát hiện mệt mỏi khi lái xe

Sử dụng thống kê sinh học để phân tích.

Ngăn không cho người điều khiển phương tiện vượt qua chốt gác và người khác sử dụng phương tiện.

### 2. DSM là gì?

Hệ thống cảnh báo trước hành vi lái xe nguy hiểm DSM

Chủ yếu là phát hiện các hành vi lái xe không thuận lợi của tài xế, chẳng hạn như lái xe mất tập trung (nhìn xung quanh, hút thuốc, gọi điện, ngáp, v.v.) và chạy quá tốc độ, hành vi lái xe xấu, v.v. Khi hệ thống phát hiện các hành vi trên, sẽ có một báo động sắc nét để cảnh báo người lái xe để tránh tai nạn.

### 3. BSD là gì?

Hệ thống cảnh báo trước điểm mù BSD

Sử dụng thuật toán BSD để phân tích cảnh lái xe, có cảnh báo quang học Acousto để cảnh báo người lái xe chú ý đến người và phương tiện xe máy, tránh tai nạn giao thông do vùng khuất của người lái xe.