

## Full HD HDD 8CH 1080P DVR pour la surveillance vidéo de sécurité des véhicules

Caractéristiques principales:

1. Intégrer des fonctions AI, telles que ADAS (système de pré-alerte de sécurité avant) + BSD (détection de sécurité des angles morts) + DSM (modification du système de comportement du conducteur);
2. Le premier DVR mobile True AI Car au monde, a une capacité d'apprentissage et d'analyse en profondeur, peut être optimisé en fonction de différentes occasions compliquées.
3. Nouvelle interface MDVR, prise en charge du fonctionnement de la souris et de la télécommande, facile à faire maintenance;
4. stockage sur disque dur ou sur carte SD en option.
5. Configuration simple et économique via l'application mobile, la télécommande ou la plate-forme serveur à distance. Et l'interface système Silky intuitive et extraordinaire du système d'exploitation,
6. Programme client magnifique et puissant, offrant une surveillance en temps réel, un interphone de surveillance, une lecture, une vidéo enregistrement, capture d'écran HD, etc.

# Richmor



# Richmor



## Functions

# ADAS

## ADAS Front Active Safety Warning System

### Lane Departure Warning System

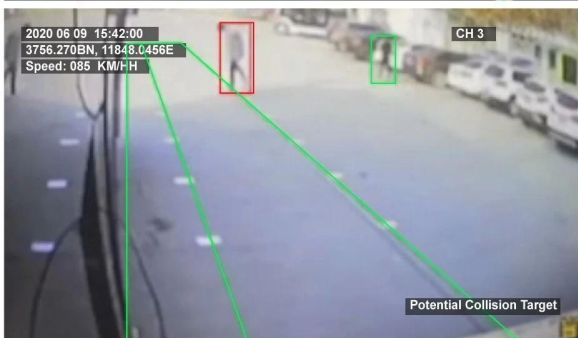
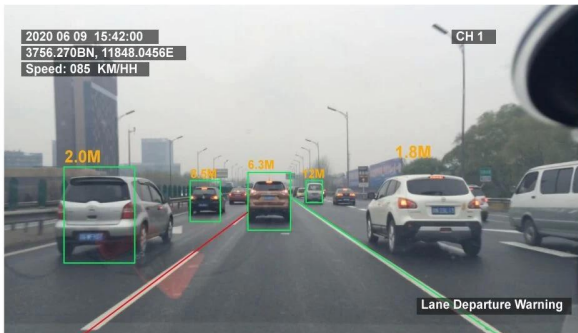


### Front Vehicle Collision Warning System



# DSM

## Dangerous Driving Behavior Pre-warning System



## Parameters

Item		Parameters
OS		Linux
Processor speed		ARM7 800MHZ
NOR FLASH storage		32MB
RAM storage		512MB
Video	Input	8CH AHD, aviation, 1.0Vp-p, 75Ω
	Video output	2CH video output, 1.0Vp-p, 75Ω, Support single screen /2/4/5/6/8/9
	Preview	Support single screen /2/4/5/6/8/9, support manual /event trigger full screen
	Resolution	1080P、720P、D1、HD1、CIF, Max support 4CH 1080P.
	Image quality	Level 0-7 optional , highest 0 , lowest 7
	Video bite rate	CIF: 256Kbps ~ 800Kbps, D1: 400Kbps ~ 1Mbps, Image quality optional 720P:640Kbps-2Mbps, Image quality optional 1080P:800Kbps-4Mbps, Image quality optional
	Recording method	Default automatic recording, support ignition recording, manually recording, alarm recording ect
Video output	Analogue output	1CH front analogue output
		1CH back analogue output
Audio input	Channel	5
	AGC control	Auto
	Sampling frequency	8/16K
	Sample precision	16

## Platform

# Mobile Monitoring Management Platform

RMVS is a system of centralized management and monitoring of all kinds of vehicles based on wireless network. Perform real-time monitoring, GPS/BD positioning, video storage, vehicle scheduling, alarm and alarm, etc.



## FAQ

### 1. Qu'est-ce qu'ADAS?

Système d'avertissement de sécurité active avant ADAS:

Système d'avertissement de collision du véhicule avant

En suivant de près le véhicule avant, la fonction d'avertissement de collision du véhicule avant gagnera un temps de réaction précieux pour le conducteur, évitant ainsi les accidents de la circulation.

Système d'avertissement de sortie de voie LDW (avertissement de sortie de voie). La position du véhicule dans la voie est surveillée par l'algorithme ADAS, et le conducteur est averti

lorsque le véhicule est au-dessus de la ligne ou est sur le point d'appuyer sur la ligne, empêche les accidents de la circulation causés par un départ de voie.

Détection de conduite de fatigue

Utilisez la biostatistique pour analyser.

Empêcher les conducteurs de traverser les postes de garde et d'autres personnes à l'aide de véhicules.

### 2. Qu'est-ce que DSM?

Système de pré-avertissement de conduite dangereuse DSM

Détectez principalement les comportements de conduite défavorables du conducteur, tels que la distraction au volant (regarder autour de vous, fumer, passer des appels téléphoniques, bâiller, etc.) et les excès de vitesse, les mauvais comportements de conduite, etc. Une fois que le système détecte le comportement ci-dessus, Sharp alarmant pour avertir le conducteur d'éviter les accidents.

### 3. Qu'est-ce que BSD?

Système de pré-alerte BSD pour les angles morts

Utilisez les algorithmes BSD pour analyser la scène de conduite, ayez une alarme acoustique pour avertir le conducteur de faire attention aux personnes et aux véhicules à moteur, évitez ainsi les accidents de la circulation causés par la zone aveugle du conducteur.