

Full HD HDD 8CH 1080P DVR para vigilância por vídeo de segurança de veículos

Principais características:

1. Integre funções de AI, como ADAS (Sistema de pré-aviso de segurança frontal) + BSD (Detecção de Segurança de Ponto Cego) + DSM (Modificar sistema de comportamento do motorista);
2. O primeiro True AI Car Mobile DVR do mundo, tem profundo aprendizado e capacidade de análise, pode otimizar de acordo com diferentes ocasiões complicadas.
3. Nova interface MDVR, operação de mouse de suporte e controle remoto, fácil de ser feito manutenção;
4. disco rígido ou armazenamento de cartão SD para opcional.
5. Configuração fácil e econômica via aplicativo móvel, controlador remoto ou plataforma de servidor remotamente. E a interface de sistema operacional intuitiva e extraordinária do Silky,
6. Programa cliente lindo e poderoso, fornecendo monitoramento em tempo real, monitoração de intercomunicação, reprodução, vídeo gravação, captura de tela HD etc.

Richmor



Richmor



Functions

ADAS

ADAS Front Active Safety Warning System

Lane Departure Warning System

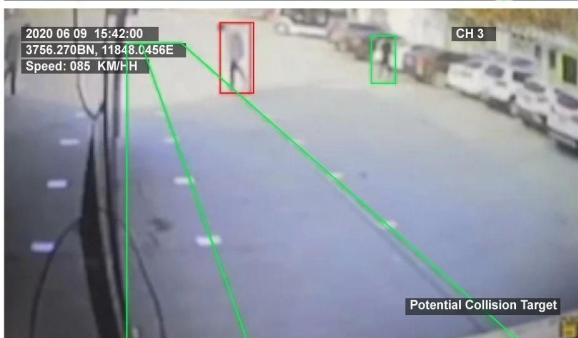
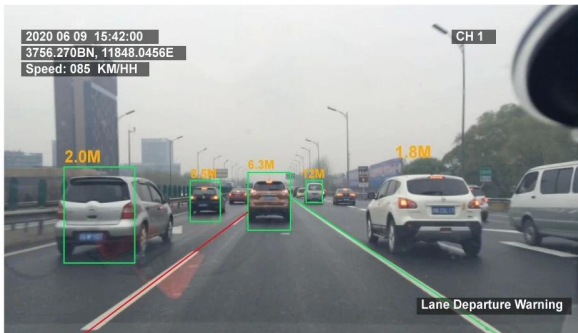


Front Vehicle Collision Warning System



DSM

Dangerous Driving Behavior Pre-warning System



Parameters

Item		Parameters
OS		Linux
Processor speed		ARM7 800MHZ
NOR FLASH storage		32MB
RAM storage		512MB
Video	Input	8CH AHD, aviation, 1.0Vp-p, 75Ω
	Video output	2CH video output, 1.0Vp-p, 75Ω, Support single screen /2/4/5/6/8/9
	Preview	Support single screen /2/4/5/6/8/9, support manual /event trigger full screen
	Resolution	1080P、720P、D1、HD1、CIF, Max support 4CH 1080P.
	Image quality	Level 0-7 optional , highest 0 , lowest 7
	Video bite rate	CIF: 256Kbps ~ 800Kbps, D1: 400Kbps ~ 1Mbps, Image quality optional 720P:640Kbps-2Mbps, Image quality optional 1080P:800Kbps-4Mbps, Image quality optional
	Recording method	Default automatic recording, support ignition recording, manually recording, alarm recording ect
Video output	Analogue output	1CH front analogue output
		1CH back analogue output
Audio input	Channel	5
	AGC control	Auto
	Sampling frequency	8/16K
	Sample precision	16

Platform

Mobile Monitoring Management Platform

RMVS is a system of centralized management and monitoring of all kinds of vehicles based on wireless network. Perform real-time monitoring, GPS/BD positioning, video storage, vehicle scheduling, alarm and alarm, etc.



Perguntas frequentes

1. O que é ADAS?

ADAS Front Active Security Warning System:

Sistema de aviso de colisão do veículo dianteiro

Ao seguir de perto o veículo da frente, a função de aviso de colisão do veículo da frente ganhará um precioso tempo de reação para o motorista, evitando acidentes de trânsito.

Sistema de alerta de saída de pista

LDW (aviso de saída de pista). A posição do veículo na pista é monitorada pelo algoritmo ADAS, e o motorista é avisado

quando o veículo está acima da linha ou prestes a ultrapassar a linha, evita acidentes de trânsito causados por desvio de faixa.

Detecção de fadiga ao dirigir

Use bioestatística para analisar.

Impedir que os motoristas cruzem postos de guarda e outras pessoas usando veículos.

2. O que é DSM?

Sistema de pré-aviso de comportamento perigoso ao dirigir DSM

Detectar principalmente comportamentos de direção desfavoráveis do motorista, como dirigir distraído (olhando em volta, fumando, fazendo ligações, bocejando, etc.) e excesso de velocidade, mau comportamento ao dirigir, etc. Assim que o sistema detectar o comportamento acima, haverá um forte alarme para alertar o motorista para evitar acidentes.

3. O que é BSD?

Sistema de pré-aviso de ponto cego BSD

Utilize algoritmos BSD para analisar o cenário de direção, possui alarme acústico-óptico para alertar o motorista para que preste atenção às pessoas e veículos motorizados, evitando assim os acidentes de trânsito causados pela área cega do motorista.

