

Full HD HDD 8CH 1080P DVR para videovigilancia de seguridad de vehículos

Principales características:

1. Integra las funciones de AI, como ADAS (sistema de pre-advertencia de seguridad frontal) + BSD (Detección de seguridad de punto ciego) + DSM (Modificar el sistema de comportamiento del conductor)
2. El primer DVR móvil True AI Car Mobile del mundo, tiene capacidad de análisis y aprendizaje profundo, se puede optimizar de acuerdo con diferentes ocasiones complicadas.
3. Nueva interfaz MDVR, admite la operación del mouse y el control remoto, fácil de realizar el mantenimiento;
4. Almacenamiento en disco duro o tarjeta SD para opcional.
5. Configuración fácil y rentable a través de una aplicación móvil, un controlador remoto o una plataforma de servidor de forma remota. Y la interfaz del sistema OS intuitiva y extraordinaria sedosa,
6. Programa de cliente magnífico y poderoso, que proporciona monitoreo en tiempo real, monitoreo de intercomunicador, reproducción, grabación de video, captura de pantalla HD, etc.

Richmor

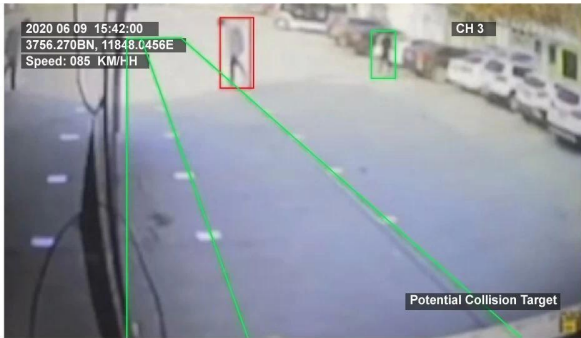
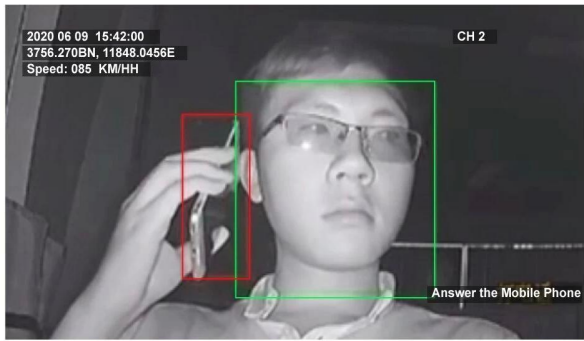
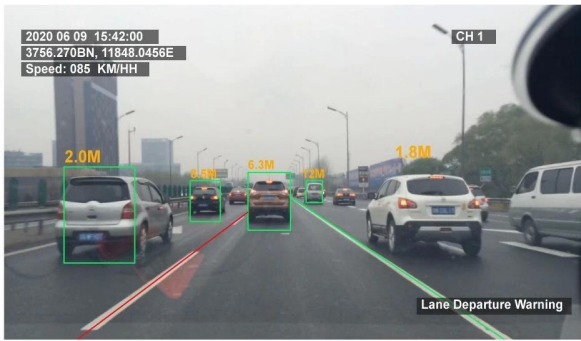


Functions

ADAS / ADAS Front Active Safety Warning System



DSM / Dangerous Driving Behavior Pre-warning System



Parameters

Item		Parameters
OS		Linux
Processor speed		ARM7 800MHZ
NOR FLASH storage		32MB
RAM storage		512MB
Video	Input	8CH AHD, aviation, 1.0Vp-p, 75Ω
	Video output	2CH video output, 1.0Vp-p, 75Ω, Support single screen /2/4/5/6/8/9
	Preview	Support single screen /2/4/5/6/8/9, support manual /event trigger full screen
	Resolution	1080P、720P、D1、HD1、CIF, Max support 4CH 1080P.
	Image quality	Level 0-7 optional , highest 0 , lowest 7
	Video bite rate	CIF: 256Kbps ~ 800Kbps, D1: 400Kbps ~ 1Mbps, Image quality optional 720P:640Kbps-2Mbps, Image quality optional 1080P:800Kbps-4Mbps, Image quality optional
	Recording method	Default automatic recording, support ignition recording, manually recording, alarm recording ect
Video output	Analogue output	1CH front analogue output
		1CH back analogue output
Audio input	Channel	5
	AGC control	Auto
	Sampling frequency	8/16K
	Sample precision	16

Platform

Mobile Monitoring Management Platform

RMVS is a system of centralized management and monitoring of all kinds of vehicles based on wireless network. Perform real-time monitoring, GPS/BD positioning, video storage, vehicle scheduling, alarm and alarm, etc.



Preguntas más frecuentes

1. ¿Qué es ADAS?

Sistema de advertencia de seguridad activa delantera ADAS:

Sistema de advertencia de colisión del vehículo delantero

Al seguir de cerca el vehículo delantero, la función de advertencia de colisión del vehículo delantero ganará un tiempo de reacción precioso para el conductor, evitando así accidentes de tráfico.

Sistema de advertencia de cambio de carril

LDW (advertencia de cambio de carril). La posición del vehículo en el carril es monitoreada por el algoritmo ADAS, y se advierte al conductor

cuando el vehículo está por encima de la línea o está a punto de presionar la línea, evita accidentes de tráfico causados por la salida del carril.

Detección de conducción por fatiga

Utilice bioestadísticas para analizar.

Evite que los conductores crucen los puestos de guardia y otras personas que utilizan vehículos.

2. ¿Qué es DSM?

Sistema de preaviso de comportamiento de conducción peligrosa de DSM

Detecta principalmente conductas de conducción desfavorables del conductor, como conducir distraído (mirar alrededor, fumar, hacer llamadas telefónicas, bostezar, etc.) y exceso de velocidad, mala conducta de conducción, etc. Una vez que el sistema detecte el comportamiento anterior, se producirá un Alarma aguda para advertir al conductor para evitar accidentes.

3. ¿Qué es BSD?

Sistema de preaviso de punto ciego BSD

Utilice algoritmos BSD para analizar la escena de conducción, tenga alarma acústico-óptica para advertir al conductor de que preste atención a las personas y vehículos motorizados, evitando así los accidentes de tráfico causados por el área ciega del conductor.