

# Sensore del fule di sostegno del dvr mobile per la sicurezza del camion con l'input della macchina fotografica di 4ch ahd

(Serie RCM-MDR210)

## Caratteristiche del prodotto

### 4ch 720P 3G 4G Mobile DVR

1. Modalità di compressione H.264, supporto 4CH in tempo reale 720P Mega Pixel AHD input e ingresso analogico di macchina fotografica standard;
2. Pre-allocare esclusivamente la tecnologia System di File Speciali DVR, risolvendo ripetutamente la frammentazione del file causa, risolvendo il collasso del file system SD Card, la perdita di dati e non riesce a trovare la scheda SD e il file confuso, assicurare l'integrità dei dati.
3. Ingresso Wide Voltage adattivo di 10-36V, disegno basso consumo di potere basso;
4. immagazzinaggio della carta di deviazione standard (schede 2SD, ogni supporto massimo 128GB) può essere completamente resistere alla vibrazione dell'automobile. La polvere e altri causano la corruzione dei dati;
5. Supporto GPS / BD / G-Sensore; Connettori di aviazione ad alta affidabilità.
6. Rendimento elevato di costo con stabilità affidabile, menu di funzionamento semplice e chiaro.

Serie RCM-MDR 210	
Modello numero.	Funzione
RCM-MDR210XXXI	Registrazione di base, G-Sensore, Slot singolo SD card
RCM-MDR210XGXX	GPS, G-Sensor, singolo slot per schede SD
RCM-MDR210WGSX	3G, GPS, G-Sensore, doppio slot per schede SD
RCM-MDR210FGSX	3G, 4G, GPS, G-Sensor, doppio slot per schede SD
RCM-MDR210WGDY	3G, WIFI, GPS, G-Sensore, doppio slot per schede SD
RCM-MDR210FGDX	3G, 4G, WIFI, GPS, G-Sensor, doppio slot per schede SD

## Foto dettagliate

4ch 720P 3G 4G Mobile DVR



Device back view

4ch 720P 3G 4G Mobile DVR



Device front view

**4ch 720P 3G 4G Mobile DVR**

### **LED Indicators**



**4ch 720P 3G 4G Mobile DVR**

## Back Panel



## Scheda Parametri RCM-MDR210

Articolo	Parametro	
OS	Linux	
Lingua	Cinese / inglese / Personalizzato	
Compressione video	H.264	
OSD	Sovrappone informazioni come data e ID del veicolo	
GUI	Interfaccia grafica utente	Imposta i parametri del sistema con il telecomando.

Sistema di registrazione video	Ingresso video	Ingresso 4CH 720P AHD input / ingresso SD / ingresso video misto, connettore di aviazione, 1.0Vp-p, 75Ω
	Uscita video	Uscita 1CH CVBS + 1CH VGA, 1.0Vp-p, 75Ω, Aviazione, Supporto 1CH Schermo Completo, Schermo 4CH
	Anteprima	Supporto 1 canale e 4 canali in anteprima. Manuale di assistenza / allarme Trigger anteprima a schermo intero
	Risoluzione	720P / D1 / HD1 / CIF, MAX: 4 canali 720P
	Qualità video	0-7 livelli, 0 è il livello più alto.
	Video standard	PAL: 100 f / s, linea CCIR625, 50 campo; NTSC: 120f / s, linea CCIR525, 60 campo; CIF: 256Kbps ~ 1.5Mbps, 8 qualità video di livello facoltativo; HD1: 600Kbps ~ 2.5Mbps, 8 qualità video di livello opzionale; D1: 800Kbps ~ 3Mbps, 8 qualità video di livello opzionale; 720P: 4Mbps-6Mbps, qualità video multi livello opzionale
	Modalità di registrazione	L'impostazione predefinita è la registrazione automatica dopo l'accensione. Registrazione temporizzata, registrazione trigger di allarme e la registrazione manuale è supportata.
Audio	Ingresso audio	4CH, Aviation Plug
	Uscita audio	1CH, Aviation Plug
	Compressione	G.726 compressione, velocità di 8KB / s
Ingresso allarme		Ingresso allarme 4Ch, tipi di supporto di collegamento allarme
Uscita allarme		1CH uscita di allarme
Interfaccia di comunicazione		1CH RS232 o 1CH RS485 per opzione
Posizione		Supporto Il modulo GPS / BD costruito, costruito in G-sensore, può riprodurre e analizzare il percorso guidato dal veicolo.
trasmissione wireless		Supporto Funzione di trasmissione senza fili incorporata di 3G / 4G, WCDMA, CDMA2000, TDD-LTE, FDD-LTE ....
rilevamento del movimento		Allarme di rilevamento del movimento di supporto. (Può impostare la durata della registrazione video dopo l'allarme sulla piattaforma.)
Sensore G		Supporto G-sensore
Conservazione	SD	Doppia scheda SD, ciascuna registrazione max 128GB SD card
	aggiornamento	Supporta l'aggiornamento a distanza della scheda SD
	Formato del file	H.264
	File System	Sistema di file FAT32 speciale

Riproduzione video	Ricerca video	Ricerca per tipo record / tipo di registrazione ecc
	riproduzione	Supporto massimo 4CH Replay / Stop / Fast / Slow allo stesso tempo Supporto avanti e indietro alla velocità di: x 2, x4, x8, x16.
Tensione & Energia	Gestione energetica	Ampio tensione. Supporto temporizzato / ritardo disattivato
	Ingresso di tensione	DC: + 8V ~ + 36V
	Consumo di energia	Funzionamento normale <14W, stato di stand-by & It; 0.5W
	Temperatura	-20 °C a + 70 °C
Ambiente di lavoro	Umidità	Dal 20% all'80%
	Parola d'ordine	Utente / Amministratore 2 Livello Differente Password
Sicurezza	Dimensione	112 (L) x36 (H) x138 (D) mm
altri	Peso netto	360g

## GUI di sorveglianza di Richmor

The main menu includes: Search, System setup, Rec setup, Network setup, Alarm setup, Peripheral setup, System Tools, System Information, as below:



# Richmo Mobile DVR Mileage SDIFFICILE CONDIZIONE

Vehicle Management System Welcome! 管理员 | Manager | Exit

Report Device User

### Mileage Summary

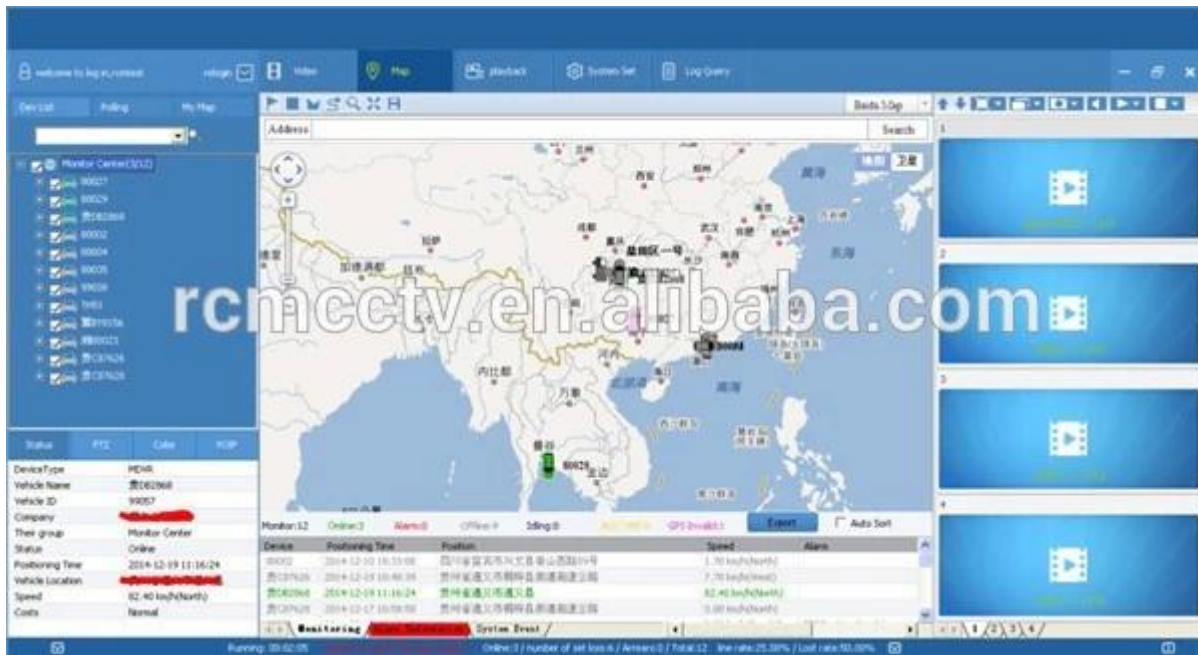
Begin Time: 2016-01-08 00:00:00 To: 2016-01-08 16:27:09

Device: All Devices

Index	Vehicle	Total Mileage (KM)	Begin Time	Start Mileage (KM)	Start Position	End Time	End Mileage (KM)
1	鄂D3114	174.88	2016-01-08 09:00:30	22.95	22.52424, 114.08844	2016-01-08 16:25:41	157.83
2	鄂D3130	202.07	2016-01-08 07:30:17	18.1	22.66428, 112.88282	2016-01-08 16:25:28	171.57
3	24012	277.42	2016-01-08 07:09:55	23.41	23.36952, 116.67527	2016-01-08 14:57:24	300.83
4	鄂A78248	97.4	2016-01-08 06:00:25	296.97	41.57249, 116.788245	2016-01-08 08:42:38	41.09
5	24023	0	2016-01-08 06:00:07	16.26	37.75979, 120.731127	2016-01-08 16:19:07	16.26
6	鄂Q5387	416.36	2016-01-08 06:09:54	96.88	35.46143, 117.647783	2016-01-08 16:28:11	92.83
7	鄂D71712	120.98	2016-01-08 04:48:40	26.51	36.87878, 117.681941	2016-01-08 14:25:07	144.92
8	鄂B8250	45.81	2016-01-08 00:00:03	138.13	22.65428, 112.489583	2016-01-08 16:15:15	115.82
9	鄂B5153	48.61	2016-01-08 00:00:27	82	22.654187, 112.487955	2016-01-08 16:11:28	73.72
10	鄂B388	111.72	2016-01-08 00:00:15	148.61	22.654321, 112.488445	2016-01-08 16:24:48	93.9
11	鄂B5010	52.02	2016-01-08 00:00:10	83.24	22.654234, 112.487795	2016-01-08 16:15:55	57.82
12	鄂A3083	895.08	2016-01-08 00:00:29	354.36	36.992643, 117.658781	2016-01-08 16:24:44	1089.74
13	24058	224.42	2016-01-08 07:00:58	44.57	37.94978, 116.644073	2016-01-08 16:17:34	60.4
14	28998	2.36	2016-01-08 13:11:08	17.6	28.734432, 121.238847	2016-01-08 13:57:27	19.81
15	00588	369.29	2016-01-08 00:00:54	51.84	33.733305, 115.863821	2016-01-08 16:00:58	420.33

## Player interfaccia software





## Richmor caso reale



## Applicazione

Ampiamente usato in auto, autobus, taxi, autobus scolastici, autocarri, veicoli pericolosi, auto e nave, ecc.





Travelling Bus



Public Bus



Dangerous chemical car



Tobacco Logistics



Taxi



Truck



School Bus



Express Logistics



Road Police Car



Border Car



Traffic Inspection Car



Civil Work Vehicle



Escort Vehicle



Ambulance



Fixed place monitor



Ship Monitor

## Acquisto solides

imballaggio

1 unità con tutti gli accessori standard come AV Cavi / cavo IO / cavo di alimentazione / chiave ecc  
Scatola di carta neutra o scatola di carta a colori con Logo Richmor stampato, anche il pacchetto personalizzato.

Condizioni di cooperazione



Richmor Brand Package

Standard Package

## informazioni di spedizione

### Tempo di spedizione stimato

**un. 3-5 giorni lavorativi dopo il pagamento eliminato per l'ordine del campione.**

b. 5-10 giorni lavorativi dopo il pagamento eliminato dipende dalla quantità di ordine per ordine all'ingrosso.

Osservazioni:

**1. Ordine sarà spedito prima del prossimo 2 giorno lavorativo dopo che il pagamento completo è fatto, tempo di invecchiamento di 48 ore;**

2.I documenti inviati saranno inviati dopo l'ordine è spedito, si prega di controllare la posta;

I pacchetti 3.All saranno spediti da DHL / TNT / UPS / EMS / FedEx / aria ecc secondo la vostra opzione;

Info sul pagamento

## 1.T / T; Western Union; Paypal facoltativo;

Deposito del 2,30%, saldo pagato prima della consegna

Osservazioni:

**Si prega di inviare il bonifico bancario quando il pagamento è stato effettuato, in base a ciò organizzeremo la produzione**

Informazioni sulla garanzia

## **Sostituzione gratuita:**

**Il registratore DVR mobile può sostituire gratuitamente in condizioni entro 15 giorni dalla vendita, nella precondizione del nostro problema di qualità, danni non artificiali**

Garanzia del fornitore:

**Offriamo una garanzia di un anno per il veicolo DVR Recorder del veicolo, se il vostro articolo ha qualche problema di garanzia si prega di contattarci per una soluzione soddisfacente**

Osservazioni:

**Tutti i ritorni / sostituzioni qualificati devono essere guidati da noi, non possiamo accettare il tuo ritorno senza informarci in anticipo**

Servizio

**1. Squadra di vendita ben addestrata e ingegneri forti per un supporto veloce e professionale.**

2. Servizio di OEM / ODM

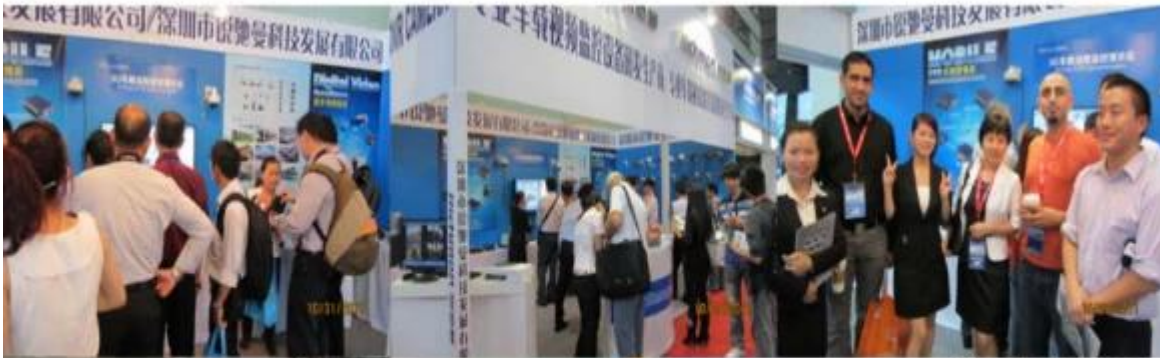
certificazioni





**Richmor**

CPSE2012 in Shenzhen



CPSE2013

10.29-10.31

4 Booth we have

Welcome you !!!



CPSE2012-- Guangdong TV Report-Shenzhen Richmor



Skype: [rcmctvsales2](#)









**EXCELLENT SUPPORT**

