

# Videocamera 3G 4G 1080p 2tb hdd VGA a 5ch dvr per auto mobile per scuolabus Romote Viewing Surveillance

(Serie RCM-MDR 7105)

**Romote di sorveglianza 3G 4G GPS WIFI 5CH HDD mobile di sorveglianza con 1CH IPC Scuolabus soluzione**





## 功能特点 Features



实时监控, GPS定位  
Real-time monitoring,  
GPS positioning

身份验证, 人数统计  
Two-factor authentication



语音功能 Voice features



行车记录, 驾驶行为管理  
Driving behavior management



短信提醒  
Assured SMS alerts



偏航报警  
Yaw alarm



校车  
卫士

采用高压比, 图像清晰的H.264编码格式, 支持开机录像、定时录像及报警录像, 支持ACC熄火延时录像。内置GPS全球定位系统, 可通过3G网络远程查看实时视频, 车辆位置, 回放历史录像。支持手机远程监控。Adopting H.264 Video compression with high resolution, ACC on/off, Timer Recording, ACC Delay Recording Mode supported. Built-in GPS Tracking system, Real time video stream, Vehicle Position, Video Replay can be viewed through 3G Network, Support Mobile Phone remote Monitor.

可直接刷卡验证身份, 统计数据, 避免人工统计时出现失误。提供每个停靠站点实时的上下学生人数, 避免漏接学生, 以及把学生遗留在车内, 造成事故。Combine with Card Equipment for authenticate information and counting, avoid artificial statistical mistake, offer the students get on/off real time number at each station, avoid the accident caused by missing students or leaving students in the carriage.

可进行语音电话, 网络对讲, 声音广播。实现管理中心和车辆即时通讯。Support VOIP, 3G Intercom, Broadcast realize Center office communicate with Driver in real time.

对司机的不良行为进行监督, 比如经常超速、急加速、急减速、急刹车等容易对车内学生造成危险的行为; 并对其进行评测, 预防安全隐患发生。Supervise driver's bad behavior, such as: over-speed, acceleration, decelerate urgently, brakes etc dangerous behavior for students, Driver's Performance evidence.

车载智能系统会根据需要向家长发送孩子上下车短信, 包括什么时间、在哪里上车及下车, 让家长及时、快捷的了解学生安全状况, 有利于学生接送时间的精确控制。Intelligent vehicle system, students get on/off bus information sent to parents by SMS including When and where on/off, convenient for parents to know students status and easily for picking up students.

预先设定校车的固定行驶路线, 当校车未按照预定的行驶路线行驶时, 中心上会自动发出语音报警, 中心可与车载终端通过语音对讲进行通讯。Geo Fence Alarm, preset driving route, when out of the line it will sound alarm automatically at center office, center can talk with the driver for the information.

## Foto di dettaglio

Romote Visualizzazione Surveillance 3G 4G 5ch GPS WIFI HDD Mobile DVR / NVR con 1 CH IPC

**Richmor**

 **Factory Audit**

**SMS Device configure**  
**OTA Remote Updating**  
**AHD 720P/960P**  
**2TB HDD+128GB SD Card**

**NEW**



CE

FC



**Remote Visualizzazione Surveillance 3G 4G 5ch GPS WIFI HDD Mobile DVR / NVR con 1 CH IPC**

**Richmor**

**✓ Factory Audit**

**SMS Device configure**  
**OTA Remote Updating**  
**AHD 720P/960P**  
**2TB HDD+128GB SD Card**

**NEW**



CE FC ROHS



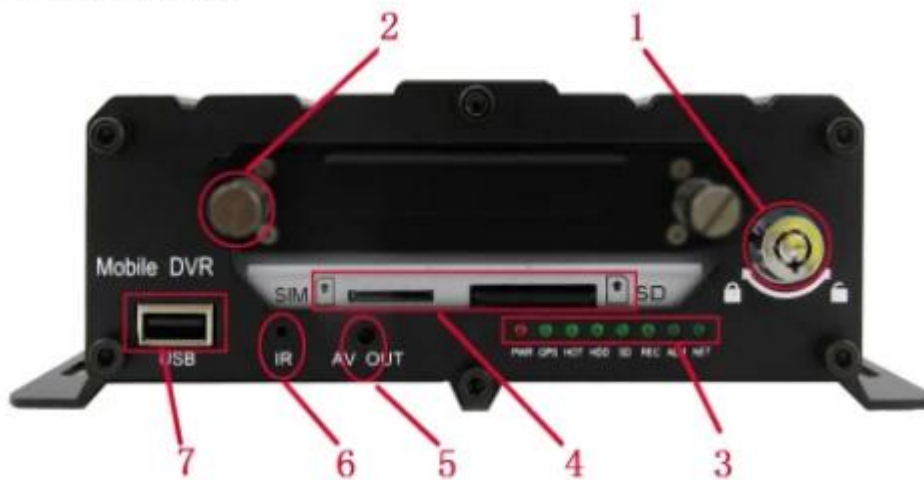
## Caratteristiche del prodotto

Remote Visualizzazione Surveillance 3G 4G 5ch GPS WIFI HDD Mobile DVR / NVR con 1 CH IPC

H.264 Compression Mode, Max support 5CH Million pixels HD video surveillance/ recording/ playback (4CH real-time 720P Million Pixels AHD input or 4CH Analog Standard Definition camera input, or 2CH HD input+2CH SD input) + 1CH 1080P IP Camera input ; Exclusive pre-allocate DVR Special File System Technology,Solving repeatedly wipe cause file fragmentation, solving SD card file system collapse, data loss and cannot find SD card and file garbled, ensure the integrity of the data. 8-36V Adaptive Wide Voltage input, Super Low Power Consumption Design;HDD+SD card storage (maximum support 2TB 2.5" hard disk and 128GB SD card. ) It can be completely resist car Vibration,Dust and others cause data corruption; Support GPS/BD/G-SENSOR ; High Reliability Aviation Connectors,High Cost Performance with reliable stability,simple and clear operation menu .

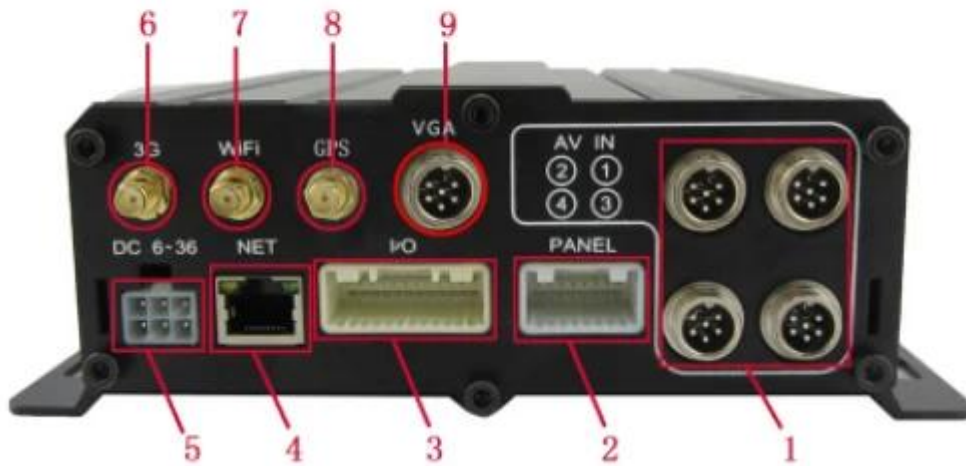
**Romote Visualizzazione Surveillance 3G 4G 5ch GPS WIFI HDD MOBILE DVR / NVR con 1 CH IPC**

**Front LED Indicators**



**Romote Visualizzazione Surveillance 3G 4G 5ch GPS WIFI HDD Mobile DVR / NVR con 1 CH IPC**

## Back Panel IO Indicators



## Richmor GUI di sorveglianza

The main menu includes: Search, System setup, Rec setup, Network setup, Alarm setup, Peripheral setup, System Tools, System Information, as below:



## Scheda parametri RCM-MDR7105

Articolo		Parametro
OS		Linux
linguaggio		Inglese / cinese / Personalizzato
Compressione video		Compressione H.264
OSD		Sovrappone informazioni come data e ID veicolo
GUI	Interfaccia grafica utente	Imposta i parametri del sistema con il telecomando.
Sistema di registrazione video	Ingresso video	Ingresso analogico HD a 720p milione pixel in tempo reale 4CH / Ingresso di definizione standard analogico 4CH / Ingresso analogico 2CH + Ingresso misto 2CH HD + ingresso telecamera di rete 1CH 1080P), connettore di aviazione, 1,0 Vp-p, 75Ω
	Uscita video	Uscita 2CH CVBS + uscita 1CH VGA per opzione, 1,0 Vp-p, 75Ω, supporto 1CH a schermo intero, vista a schermo 4CH
	Anteprima	Supporta l'anteprima di 1 canale e 4 canali, Anteprima di splicing di 5 canali Manuale di supporto / Alarm Trigger preview a schermo intero
	Risoluzione	1080P / 720P / D1 / HD1 / CIF, MAX: 4 canali di 720P + 1080P / 4 canali di D1
	Qualità dell'immagine	1-4 livelli, 1 è il livello più alto.
	Standard video	PAL: 100f / s, CCIR625 line, 50field; NTSC: 120f / s, CCIR525 line, 60field; CIF: 256 Kbps ~ 1,5 Mbps, qualità video a 8 livelli opzionale; HD1: 600 Kbps ~ 2,5 Mbps, qualità video a 8 livelli opzionale; D1: 800 Kbps ~ 3 Mbps, qualità video a 8 livelli opzionale; 720P: 4Mbps-6Mbps, qualità video multilivello opzionale
	Modalità di registrazione	L'impostazione predefinita è la registrazione automatica dopo l'accensione. Registrazione programmata, registrazione trigger allarme e la registrazione manuale è supportata.
Audio	Ingresso audio	Ingresso spina aeronautica 4CH
	Uscita audio	2CH, collegamento cuffie sul pannello frontale, Connessione BNC sul pannello posteriore
	Compressione	Compressione G.726, velocità 8KB / s

Ingresso allarme		Ingresso allarme 7CH, ingresso AD 1CH, ingresso velocità impulso, collegamento allarme
Uscita allarme		Uscita allarme 2CH, luce di supporto / Sensore di allarme sonoro, olio / alimentazione interrotta
Interfaccia		3CH RS232, POS / Sensore carburante / Collegamento per pubblicità LED
		2CH 485 Interface, Connect PTZ Camera
Trasmissione wireless		Supporto integrato Trasmissione 3G, WCDMA, CDMA2000, GPRS, EDGE; Modulo 4G integrato opzionale, TDD-LTE, FDD-LTE
Posizione GPS		Supporto del modulo GPS / BD integrato
	HDD	Disco fisso da 2,5 "max
Conservazione	Scheda SD	Registrazione speculare della scheda SD Max da 128 GB per la sicurezza dei dati
	Aggiornare	Supporto Aggiornamento USB, Aggiornamento scheda SD, Aggiornamento remoto OTA
	Formato del file	H.264
	File System	Speciale file system FAT32
	USB	Interfaccia USB sul pannello frontale per dati di backup da U Disk, Hard Disk
Registra Replay	Ricerca video	Ricerca per tempo di registrazione / tipo di registrazione ecc
	riproduzione	Supporto massimo 4CH Replay / Stop / Veloce / lento allo stesso tempo
		Supporto avanti e indietro gioca alla velocità di: x 2, x4, x8, x16.
Sicurezza		Utente / amministratore 2 Livello Password diversa
Funzioni opzionali	Chiamata vocale	Supporta le chiamate vocali l'un l'altro
	TTS Voice Broadcast	Supporta la funzione di trasmissione vocale TTS.
	Espansione seriale	Supporto pannello pubblicitario a LED, Sensore di olio, POS, stazione di autobus, emittente, OBD auto, ecc. dispositivo esterno
Tensione e & Energia	Gestione energetica	Wide Voltage.Support Timed / Delay off / sovraccarico / collegamento di inversione / mancanza di tensione / cortocircuito ecc.
	Tensione di ingresso	DC: + 6V - + 36V
	Energia	Funzionando <5W
Ambiente di lavoro	Temperatura	-20 °C - + 70 °C
	Umidità	20% - 80%



Altri	Dimensione	200 (D) * 187 (W) * 62 (H) mm
	Peso	1,90 kg

## Caratteristiche del dettaglio

1. Supporto ingresso video 5CH, registrazione e riproduzione video (4CH 720p mega pixel in tempo reale Ingresso analogico HD / 4CH ingresso standard analogico definizione / 2CH alta definizione e 2CH analogico ingresso standard con definizione standard + 1CH 1080P ingresso telecamera di rete)
2. Uscita video 3CH (uscita video 2CH CVBS, supporto anteriore e uscita posteriore, uscita 1CH VGA opzionale)
3. Esclusiva pre-allocazione della tecnologia DVR Special File System, risolvendo più volte la causa della frammentazione dei file, risolvendo il crash del file system di archiviazione, la perdita di dati e non trovando il supporto di memorizzazione e il file alterato, assicurando l'integrità dei dati.4. Tensione larga 8-36 V con basso consumo energetico. Supporto protezione inversa, protezione da sovratensione / sovracorrente. Uscita max a 10Amps, supporto 12V & Alimentatore per periferiche 5V. Design a bassissima potenza;
5. La tecnologia UPS unica garantisce l'integrità della registrazione in caso di interruzione dell'alimentazione, anche se può durare per 8-10 secondi.
6. Memoria HDD + scheda SD (supporto HDD da 2,5 ", scheda SD max 128 G) protetta da Shock & Dust Dust; supporta il backup dei dati della porta USB e l'aggiornamento del dispositivo;
7. Supporto 2 porte USB, backup dei dati e aggiornamenti delle apparecchiature.
8. Supporto ingresso allarme 9CH (ingresso analogico 1CH + ingresso allarme 8CH IO), uscita allarme indipendente 2CH.
9. Supporto 2 interfaccia CAN.
10. Supporta le funzioni di riscaldamento HDD, può funzionare in ambienti difficili.
11. Supporto del modulo di estensione GPS / BD / G-Sensor;
12. Realizza il monitoraggio in tempo reale tramite 3G / 4G;
13. Supporto Broadcast / Intercom / Testo inviato ecc, può aggiungere sensore olio / sensore di temperatura / POS / LED pannello pubblicitario;
14. Supporta automaticamente l'aggiornamento del dispositivo OTG, il dispositivo può aggiornare

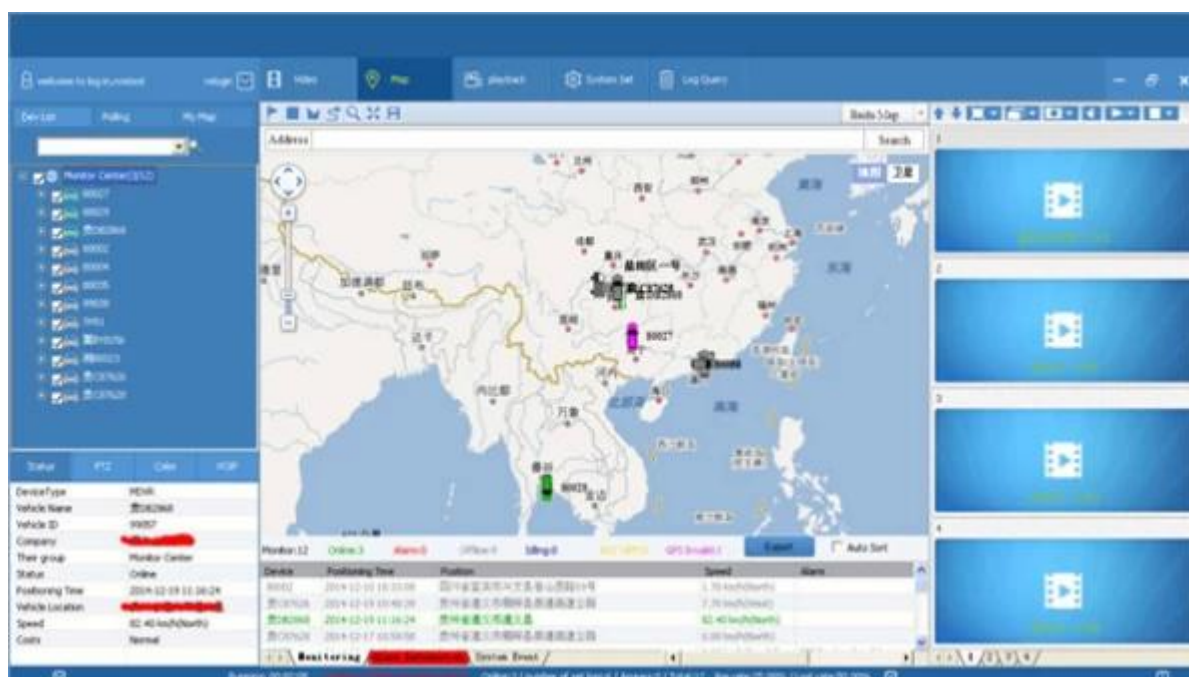
automaticamente l'aggiornamento della versione, la manutenzione è più conveniente

15. Supporto del monitor remoto per telefono IOS / Android

16. Connettori per aviazione ad alta affidabilità, alte prestazioni, stabili e affidabili.

Interfaccia software del lettore (CMSV6 in PC)

## CMSV6 nel telefono cellulare.



## Tieni tutto nel palmo della tua mano

**Monitoraggio in tempo reale tramite telefono cellulare - Supporto per iPhone, Android, sistema iPad**

**Piattaforma di sorveglianza Playbac**



## KRichmor Mobile DVR Riepilogo miglia

# Richmor caso reale

Vehicle Management System Telnet: 管理员 | Manager | Exit

Report Device User

### Mileage Summary

Begin Time: 2016-01-08 00:00:00 To: 2016-01-08 16:27:09

Device: All Devices

Index	Vehicle	Total Mileage (KM)	Begin Time	Start Mileage (KM)	Start Position	End Time	End Mileage (KM)
1	粤EK3114	174.88	2016-01-08 09:03:32	22.95	22.52434, 114.00844	2016-01-08 16:25:41	157.83
2	粤EK3130	202.07	2016-01-08 07:33:17	18.1	22.69429, 112.00292	2016-01-08 16:25:28	171.57
3	24312	277.42	2016-01-08 07:08:55	23.41	23.36882, 116.675227	2016-01-08 14:57:24	300.83
4	粤AT8248	97.4	2016-01-08 00:00:25	299.97	41.572469, 116.708245	2016-01-08 09:42:36	41.09
5	24323	0	2016-01-08 06:00:07	18.26	37.758759, 120.731127	2016-01-08 16:19:07	18.26
6	粤QK5387	416.36	2016-01-08 06:06:54	96.66	35.461432, 117.643793	2016-01-08 16:20:11	82.63
7	粤J81712	120.98	2016-01-08 04:48:40	28.51	35.876478, 117.681941	2016-01-08 14:25:07	144.92
8	粤K5250	45.81	2016-01-08 00:00:03	139.13	22.654294, 112.468593	2016-01-08 16:15:15	115.82
9	粤K5153	40.61	2016-01-08 00:00:27	92	22.654297, 112.497905	2016-01-08 16:11:28	73.72
10	粤K5368	111.72	2016-01-08 00:00:15	145.61	22.654321, 112.468645	2016-01-08 16:24:48	93.9
11	粤K5210	52.02	2016-01-08 00:00:10	93.24	22.654294, 112.467795	2016-01-08 16:15:55	57.92
12	粤AK3883	855.08	2016-01-08 00:00:29	354.36	35.950843, 117.658700	2016-01-08 16:24:44	1009.74
13	24358	224.42	2016-01-08 07:00:58	44.57	37.948798, 116.844070	2016-01-08 16:17:34	60.4
14	28989	2.36	2016-01-08 13:13:09	17.6	28.734420, 121.235947	2016-01-08 13:57:27	19.61
15	01568	369.29	2016-01-08 00:00:54	51.04	33.733305, 115.868921	2016-01-08 16:03:58	420.33

# Applicazione

Richmor 锐驰摩 移动视频监控平台

公交客车 锐驰摩实用放心有品味

The screenshot displays a multi-camera monitoring interface for a bus. It features a grid of video feeds showing passengers and the driver. A map on the right shows the bus's current location and route. The interface includes a sidebar with a vehicle list, a top navigation bar with various icons, and a bottom status bar with system information.

**Ampiamente usato in autovetture, autobus, taxi, scuolabus, camion, veicoli pericolosi, auto personali e navi ecc.**

**Guide all'acquisto**



Travelling Bus



Public Bus



Dangerous chemical car



Tobacco Logistics



Taxi



Truck



School Bus



Express Logistics



Road Police Car



Border Car



Traffic Inspection Car



Civil Work Vehicle



Escort Vehicle



Ambulance



Fixed place monitor



Ship Monitor

## **Confezione**

**1 unità con tutti gli accessori standard come cavi AV / cavo IO / cavo di alimentazione / chiave ecc**

**Scatola di carta neutra o scatola di carta di colore con logo Richmor stampato, anche il pacchetto personalizzato benvenuto.**



AV Input Cables



AV Output Cable



IO Cables



Power Cable



Remote Control



CD ( Manual & Software inside)

## spedizione



Richmor Brand Package



Standard Package

**Forte collaborazione con DHL / UPS Etc per consegne rapide e sicure.**

**un. 2-5 giorni dopo il pagamento eliminato per ordine del campione.**

b. 5-10 giorni dopo il pagamento eliminato dipende dalla quantità di ordine per ordine all'ingrosso.

Pagamento

## Servizio



**1. Team di vendita e ingegneri addestrati per una superct rapida e professionale**

2. Servizio OEM / ODM

certificazioni



### CUSTOMER SATISFACTION

- Excellent Aftersale service
- 12 months warranty
- 24 hours customer service
- We understand the importance of our customers

## Esposizione

# Certification



**Chi siamo e clienti:**



**Richmor**

CPSE2012 in Shenzhen



CPSE2013

10.29-10.31

4 Booth we have

Welcome you !!!



CPSE2012-- Guangdong TV Report-Shenzhen Richmor



Qual è la nostra aspettativa





## EXCELLENT SUPPORT



**Essere il tuo utile e partner a lungo termine che soddisfi le tue esigenze.**

**Qualsiasi domanda sul progetto del tuo veicolo, contatta il nostro rappresentante Vicky.**

**Email: [overseasales-7@rcmctv.com](mailto:overseasales-7@rcmctv.com) Skype: [rcmctvsales7](https://www.skype.com/name/RCMCTVSALES7)**