

[DVR mobile con 3G wifi,NVR mobile 3G con gps](#)





Articolo		Parametro
OS		Linux
linguaggio		Inglese / cinese / Personalizzato
Compressione video		Compressione H.264
OSD		Sovrappone informazioni come data e ID veicolo
GUI	Interfaccia grafica utente	Imposta i parametri del sistema con il telecomando.

Sistema di registrazione video	Ingresso video	4CH 720P Ingresso AHD / Ingresso SD / ingresso misto, connettore aviazione, 1,0 Vp-p, 75Ω	
	Uscita video	2CH CVBS + uscita VGA per facoltativo, 1.0Vp-p, 75Ω, Aviation, supporto 1CH Schermo intero, Vista sullo schermo 4CH	
	Anteprima	Supporta l'anteprima di 1 canale e 4 canali., Support Manual / Alarm Trigger preview a schermo intero	
	Risoluzione	720P / D1 / HD1 / CIF, MAX: 4 canali 720P e 4 canali D1	
	Qualità dell'immagine	0-7 livelli, 0 è il livello più alto.	
	Standard video	PAL: 100f / s, CCIR625 line, 50field; NTSC: 120f / s, CCIR525 line, 60field; CIF: 256 Kbps ~ 1,5 Mbps, Qualità video a 8 livelli opzionale; HD1: 600 Kbps ~ 2,5 Mbps, Qualità video a 8 livelli opzionale; D1: 800 Kbps ~ 3 Mbps, Qualità video a 8 livelli opzionale; 720P: 4 Mbps-6 Mbps, qualità video multi livello opzionale	
	Modalità di registrazione	L'impostazione predefinita è la registrazione automatica dopo l'accensione. Registrazione programmata, registrazione trigger allarme e sono supportate le registrazioni manuali.	
Audio	Ingresso audio	Ingresso spina aeronautica 4CH	
	Uscita audio	2CH, collegamento cuffie sul pannello frontale, Connessione BNC sul pannello posteriore	
	Compressione	Compressione G.726, velocità 8KB / s	
Ingresso allarme	Ingresso allarme 7CH, ingresso AD 1CH, ingresso velocità impulso, collegamento allarme		
Uscita allarme	Uscita allarme 2CH, luce di supporto / Sensore di allarme sonoro, interruzione olio / alimentazione		
Interfaccia	3CH RS232, POS / Sensore carburante / Collegamento per pubblicità LED		
	2CH 485 Interface, Connect PTZ Camera		
	Interfaccia CAN 2CH		
Trasmissione wireless	Supporto integrato nella trasmissione 3G, WCDMA, CDMA2000, GPRS, EDGE; Modulo 4G integrato opzionale, TDD-LTE, FDD-LTE		
Posizione GPS	Supporto del modulo GPS / BD integrato		
	HDD	Disco fisso da 2,5 "2 TB massimo	

Conservazione	Scheda SD	Registrazione speculare della scheda SD Max da 128 GB per la sicurezza dei dati
	Aggiornare	Supporta aggiornamento USB, aggiornamento scheda SD, Aggiornamento remoto OTA
	Formato del file	H.264
	File System	Speciale file system FAT32
	USB	Interfaccia USB sul pannello frontale per dati di backup da U Disk, Hard Disk
Registra Replay	Ricerca video	Ricerca per tempo di registrazione / tipo di registrazione ecc
	riproduzione	Supporto massimo 4CH Replay / Stop / Fast / Slow allo stesso tempo Supporto avanti e indietro gioca alla velocità di: x 2, x4, x8, x16.
Sicurezza		Utente / amministratore 2 Livello Password diversa
Funzioni opzionali	Chiamata vocale	Supporta le chiamate vocali l'un l'altro
	Espansione seriale	Pannello pubblicitario LED di supporto, sensore olio, POS, stazione di autobus, emittente, auto OBD, dispositivo ect.external
Tensione e & Energia	Gestione energetica	Wide Voltage.Support Timed / Delay off
	Tensione di ingresso	DC: + 6V - + 36V
	Energia	Funzionando <5W
	Temperatura	-20 °C - + 70 °C
Ambiente di lavoro	Umidità	20% - 80%
	Dimensione	200 (D) * 187 (W) * 62 (H) mm
Altri	Peso	1,90 kg



Caratteristiche principali

1. Soluzione HIS, compressione H.264, supporto 4CH 720P ingresso AHD / 4CH standard definizione standard Ingresso telecamera / 2CH HD + 2CH SD ingresso misto;
2. Uscita video 3CH (video CVBS 2CH, supporto anteriore e uscita pannello posteriore, uscita VGA opzionale).
3. File system pre-allocazione esclusivo per proteggere la completezza dei dati, prevenire il frammento della scheda SD, garantire la data in modo stabile e completo.
4. Tensione larga 8-36 V con basso consumo energetico.
5. La tecnologia UPS unica garantisce l'integrità dei record in caso di interruzione di corrente, anche per 8-10 secondi.
6. Memoria HDD + scheda SD (supporto HDD da 2,5 ", scheda SD max 128 G) protetta da Shock & Dust Dust; supporta il backup dei dati della porta USB e l'aggiornamento del dispositivo;

7. Supporto 2 interfacce USB, backup dei dati e aggiornamento del dispositivo.
 8. Supporto ingresso allarme 9CH (ingresso analogico 1CH + ingresso allarme 8CH IO), uscita allarme indipendente 2CH.
 9. Supporto 2 interfacce CAN.
 10. Supporta le funzioni di riscaldamento HDD, può funzionare in ambienti difficili.
 11. Supporta il modulo GPS / BD / G-Sensor Extension;
 12. Realizza il monitoraggio in tempo reale tramite 3G / 4G;
 13. Supporto modulo WIFI, può scaricare i dati automaticamente.
 - 14 Supporto Broadcast / Intercom / Testo inviato ecc., Possibile aggiungere pannello sensore olio / sensore di temperatura / POS / LED;
 15. Supporto dispositivo di configurazione / controllo remoto di SMS;
 16. Il dispositivo OTA (On-The-Air) aggiorna automaticamente la funzione, può eseguire l'aggiornamento alla versione aggiornata, la manutenzione è più conveniente.
 17. Supporta la funzione di chiamata vocale.
 18. Supporto Monitor remoto IOS / Telefono Android
- Interfaccia software per PC per il tracciamento gps

Monitor APP Android / IOS

Mobile monitoring and management platform

Welcome to log in, RCMTTEST System Video Map Playback System Set Log Query Extend App

Dev List Polling My Map

Monitor Center(S/12)

- 桂K17586
- 贵C07762
- 贵D82868
- 贵C 26562
- 贵C A6+46
- 80119
- 于MP5001
- 桂K17507
- 桂K17569
- 桂K17599
- 湘80024
- 贵B93017

Status	PTZ	Color	VOIP
Device type			MDVR
Vehicle Name			贵C 26562
Vehicle ID			80088
Company			遵义县万发出租运输有限公
Their Group			Monitor Center
Status			Online
Positioning Time			2015-08-11 10:10:22
Location			贵州省遵义市红花岗区春天
Speed			13.70 km/h(South)
Costs			Normal

1 贵C 26562 - CH1 - 4 KB/S

2 贵C 26562 - CH2 - 36 KB/S

3 贵C 26562 - CH3 - 0 KB/S

4 贵C 26562 - CH4 - 2 KB/S

Address Search

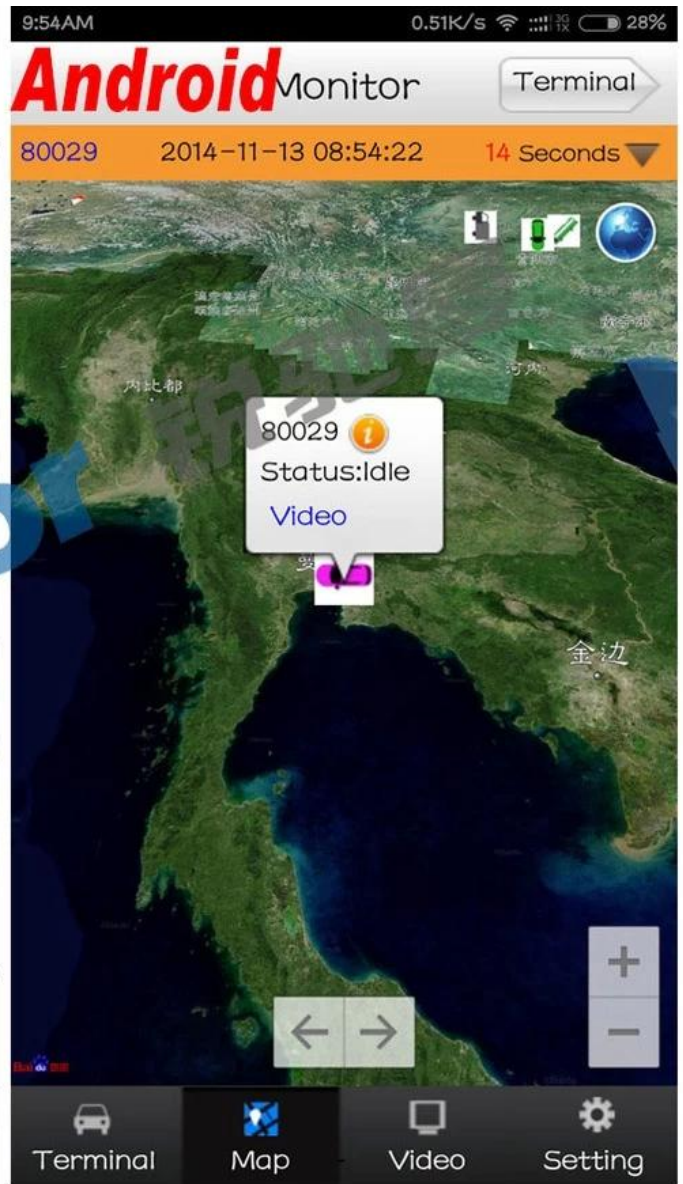
贵C87762
Time:2015-08-11 10:10:19
Speed:0.00 km/h(Northwest)
Company:遵义集团(省际)
Position:福建省漳州市龙文区
Status:(Online)ACC ON,SE
Network signal Normal
Network:3G

贵C87762
红花岗区

100米

Running: 00:02:02 Online:5 / Number of set loss:5 / Arrears:0 / Total:12 Line Rate:41.67% / Lost Rate:41.67%

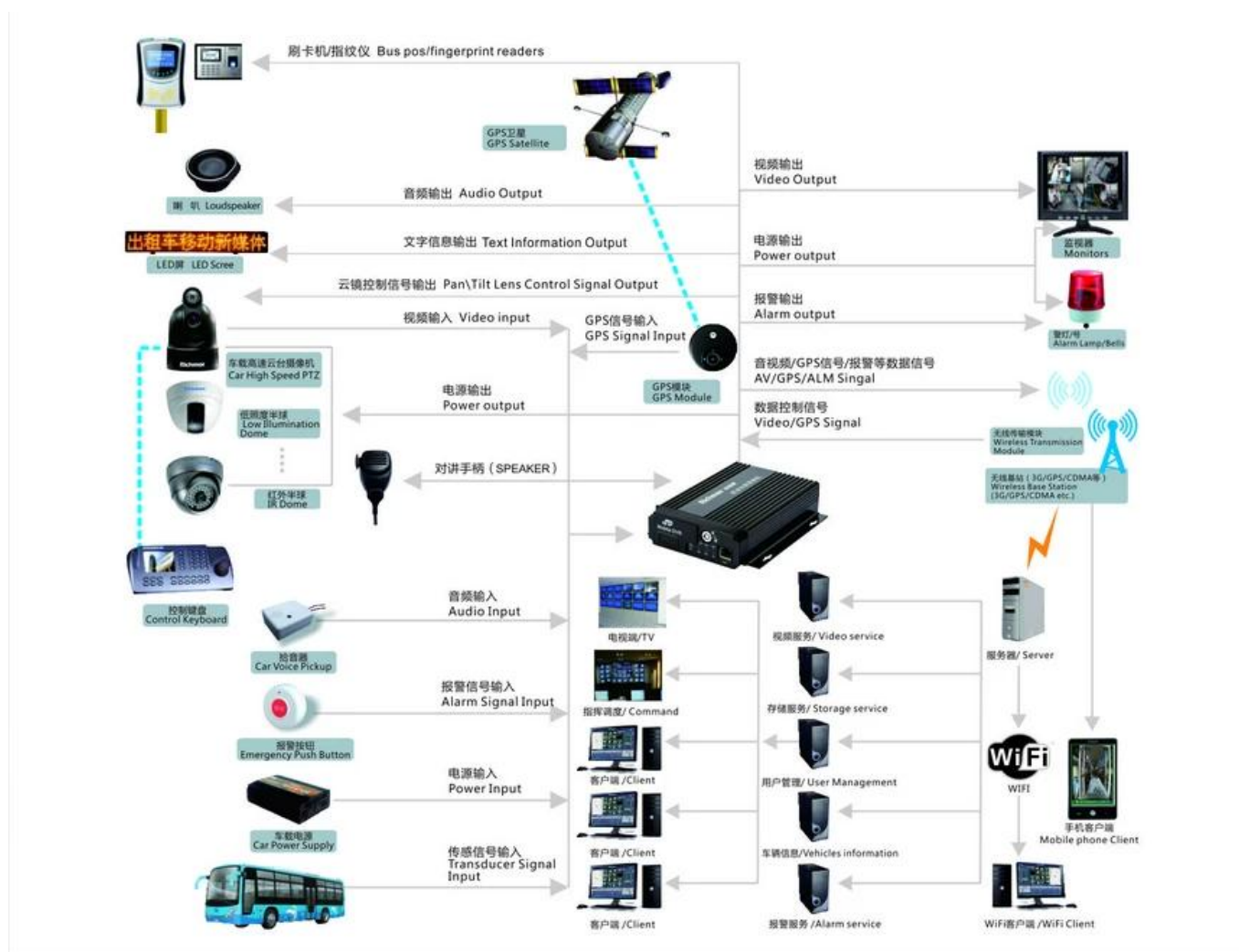
Interfaccia software server



Applicazione

Index	Vehicle	Total Mileage (KM)	Begin Time	Start Mileage (KM)	Start Position	End Time	End Mileage (KM)
1	粤EX3114	174.88	2016-01-08 09:03:32	22.95	22.534264, 114.006444	2016-01-08 16:25:41	157.83
2	粤EX3130	202.07	2016-01-08 07:33:17	18.1	22.884299, 112.892602	2016-01-08 16:25:28	171.57
3	24012	277.42	2016-01-08 07:09:55	23.41	23.369582, 116.675227	2016-01-08 14:57:24	300.83
4	冀A76248	97.4	2016-01-08 00:00:25	299.97	41.572489, 118.786245	2016-01-08 09:42:39	41.09
5	24023	0	2016-01-08 00:00:07	16.26	37.758759, 120.731127	2016-01-08 16:19:07	16.26
6	鲁QW5387	416.36	2016-01-08 06:09:54	96.66	35.461432, 117.643793	2016-01-08 16:20:11	92.83
7	鲁J81712	120.98	2016-01-08 04:48:40	26.51	35.876478, 117.681941	2016-01-08 14:25:07	144.92
8	粤HG5250	45.81	2016-01-08 00:00:03	139.13	22.654394, 112.498593	2016-01-08 16:15:15	115.82
9	粤HG5153	40.61	2016-01-08 00:00:27	92	22.654197, 112.497665	2016-01-08 16:11:28	73.72
10	粤HG5368	111.72	2016-01-08 00:00:15	145.61	22.654321, 112.498645	2016-01-08 16:24:48	93.9
11	粤HG5010	52.02	2016-01-08 00:00:10	93.24	22.854234, 112.497795	2016-01-08 16:15:55	57.92
12	鲁AA3683	655.08	2016-01-08 00:00:29	354.36	35.950643, 117.659700	2016-01-08 16:24:44	1009.74
13	24058	224.42	2016-01-08 07:00:58	44.57	37.949788, 118.844070	2016-01-08 16:17:34	60.4
14	28999	2.36	2016-01-08 13:13:09	17.6	28.734420, 121.235847	2016-01-08 13:57:27	19.81
15	01568	369.29	2016-01-08 00:00:54	51.04	33.733305, 115.866921	2016-01-08 16:03:58	420.33

Altri tipi di DVR mobili correlati



Buon rapporto con i nostri clienti

Product Introduction



7104/7204
720P/1080P
Series-AHD
4CH (Top Sale)



7105 Series-
AHD 5CH



9108 Series-
8ch NVR
/9204 Series-
4ch NVR



8114 Series-
AHD 4CH



7008 Series-
D1/720P 8CH

HDD Mobile DVR Series

Product Introduction



210 Series-
AHD 4CH
(Top Sale)



210 Series

Product Introduction



**PTZ
HD Camera
Series**

**Car Camera
Series**

Vehicle Camera

Per ulteriori informazioni, si prega di contattare Amily:



Email: overseasales-2@rcmcctv.com

Skype: [rcmcctvsales2](https://www.skype.com/people/rcmcctvsales2)

QQ:

2355778097

MB / whatsapp: [+86 18929314790](https://www.whatsapp.com/+8618929314790)