

Funzione di allarme SD card Vehicle DVR Recorder supporto wireless modulo di trasmissione 3G 4G

(serie RCM-MDR210)

Caratteristiche del prodotto

4 canali 720p 3G 4G DVR mobile

1. h. 264 modalità di compressione, il supporto teleobiettivo in tempo reale 720p mega pixel AHD input e analogico standard camera Definition input;
 2. Exclusive pre-allocare DVR speciale file system tecnologia, risolvendo ripetutamente Wipe causa frammentazione del file, la soluzione di file System scheda SD collasso, perdita di dati e non riesce a trovare scheda SD e file incomprensibili, garantire l'integrità dei dati.
 3. 10-36V ingresso di tensione adattativa larga, disegno basso di consumo di potere eccellente;
 4. SD Card Storage (carte 2SD, ogni supporto massimo 128GB) può essere completamente resistere vibrazioni auto. Polvere e altri causano corruzione dei dati;
 5. Sostenga il GPS/BD/g-sensore; Connettori Aviation ad alta affidabilità.
- prestazioni 6. High di costo con stabilità certa, menu semplice e libero di funzionamento.

RCM-MDR serie 210	
Modello n.	Funzione
RCM-mdr210xxxi	Registrazione di base, g-sensor, singolo slot per schede SD
RCM-mdr210xgxx	GPS, g-sensor, singolo slot per schede SD
RCM-mdr210wgsx	3G, GPS, g-sensore, doppio slot per schede SD
RCM-mdr210fgsx	3G, 4G, GPS, g-sensor, doppio slot per schede SD
RCM-mdr210wgdx	3G, WiFi, GPS, g-sensore, doppio slot per schede SD
RCM-mdr210fgdx	3G, 4G, WiFi, GPS, g-sensor, doppio slot per schede SD

Dettaglio immagini

4 canali 720p 3G 4G DVR mobile



Device back view

4 canali 720p 3G 4G DVR mobile



Device front view

4 canali 720p 3G 4G DVR mobile

LED Indicators



4 canali 720p 3G 4G DVR mobile

Back Panel



Scheda parametro RCM-MDR210

Elemento	Parametro
OS	Linux
Lingua	Cinese/inglese/su misura
Compressione video	H. 264
OSD	Sovrapposizione di informazioni come data e ora del veicolo ID
GUI	Interfaccia utente grafica
	Impostare i parametri del sistema con il telecomando.

Sistema di registrazione video	Ingresso video	AHD input/SD 720p/ingresso video misto, Aviation Connector, 1,0 Vp-p, 75 ω
	Uscita video	1ch CVBS + 1ch uscita VGA, 1,0 Vp-p, 75 ω , aviazione, supporto 1ch a schermo intero, schermo a canali
	Anteprima	Supporto 1 canale e 4 canali anteprima. Supporto manuale/Alarm trigger anteprima schermo intero
	Risoluzione	720p/D1/HD1/CIF, massimo: 4 canali 720p
	Qualità video	0-7 livelli, 0 è il livello più alto.
	Video standard	PAL: 100F/s, linea CCIR625, 50field; NTSC: 120F/s, linea CCIR525, 60field; CIF: 256kbps ~ 1.5 Mbps, 8 livello di qualità video facoltativo; HD1:600kbps ~ 2.5 Mbps, 8 livello di qualità video facoltativo; D1:800Kbps ~ 3Mbps, 8 livello di qualità video facoltativo; 720p: 4Mbps-6Mbps, qualità video multi livello opzionale
	Modalità di registrazione	L'impostazione predefinita è la registrazione automatica dopo l'accensione. Registrazione temporizzata, registrazione trigger allarme e sono supportate le registrazioni manuali.
Audio	Ingresso audio	canalizzazione, spina dell'aviazione
	Uscita audio	1CH, spina di aeronautica
	Compressione	G. 726 compressione, 8KB/s velocità
Ingresso allarme		ingresso allarme canalizzazione, tipi di supporto di allarme
Uscita allarme		1ch uscita allarme
Interfaccia di comunicazione		1ch RS232 o 1CH RS485 per optional
Posizione		Supporto costruito GPS/BD modulo, costruito in g-sensor, può rigiocare ed analizzare il percorso guidato dal veicolo.
trasmissione senza fili		Supporto built-in 3G/4G funzione di trasmissione wireless, WCDMA, CDMA2000, TDD-LTE, FDD-LTE....
Motion Detection		Allarme di rilevazione del movimento di sostegno. (può impostare il tempo di durata della registrazione video dopo l'allarme sulla piattaforma.)
G-sensor		Supporto g-sensor
Archiviazione	SD	Doppia scheda SD, ogni max 128GB SD card loop di registrazione
	Aggiornamento	Supporto SD Card aggiornamento remoto
	Formato file	H. 264
	File System	File system FAT32 speciale

Riproduzione video	Ricerca video	Ricerca per record di tempo/tipo di record ecc
	Riproduzione	Max support canali di riproduzione/stop/Fast/Slow allo stesso tempo
		Supporto avanti e indietro giocare alla velocità di: x 2, X4, x8, x16.
Tensione e potenza	Power Management	Tensione larga. supporto temporizzato/ritardo fuori
	Ingresso tensione	DC: + 8V ~ + 36V
	Consumo energetico	Normale lavoro < 14W, stand-by stato < 0.5 w
	Temperatura	-20 °C a + 70 °C
Ambiente di lavoro	Umidità	dal 20% al 80%
	Password	Utente/admin 2 password di livello diverso
Sicurezza	Dimensione	112 (w) x36 (h) x138 (d) mm
altri	Peso netto	360g

Richmor sorveglianza GUI

The main menu includes: Search, System setup, Rec setup, Network setup, Alarm setup, Peripheral setup, System Tools, System Information, as below:



RichMo Mobile DVR mileage summary

Report Device User

Mileage Summary

Begin Time: 2016-01-08 00:00:00 To: 2016-01-08 16:27:09

Device: All Devices [Select Device] [Query] [Export To Excel] [Export To Csv] [Export To Pdf]

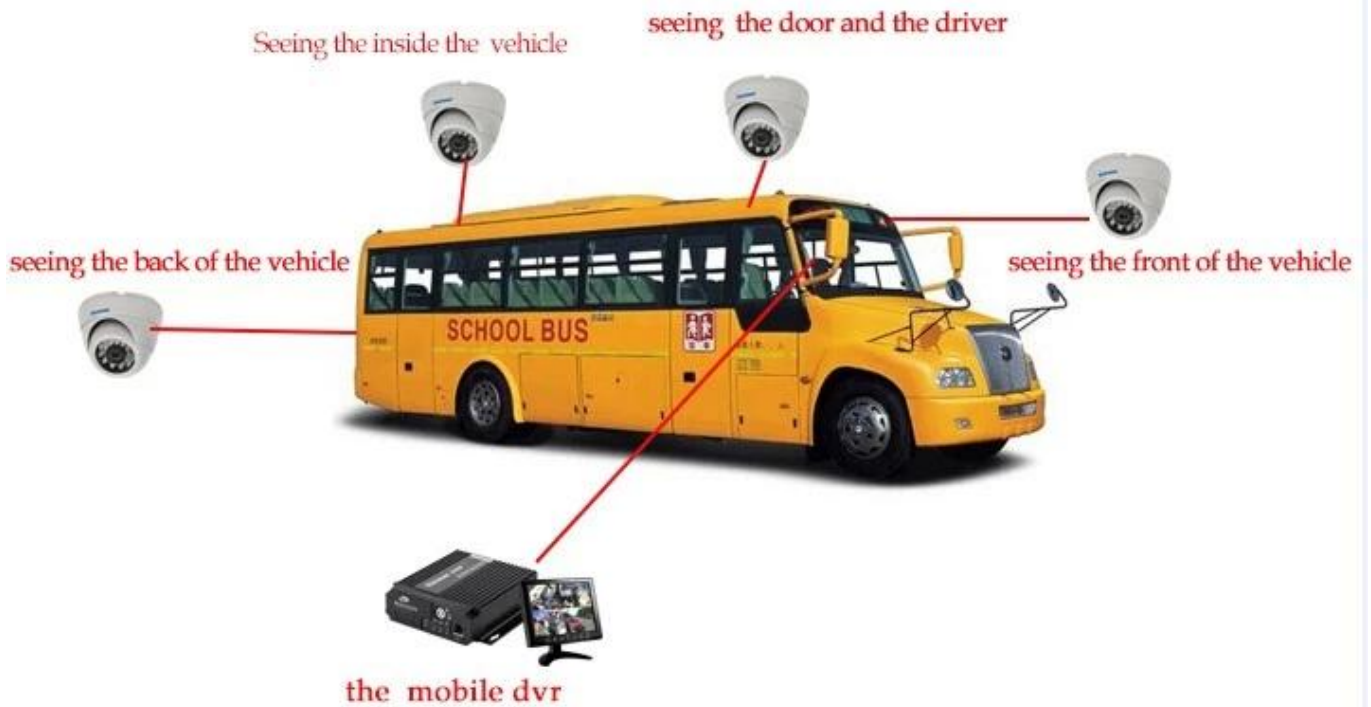
Index	Vehicle	Total Mileage(KM)	Begin Time	Start Mileage(KM)	Start Position	End Time	End Mileage(KM)
1	鄂D3114	174.86	2016-01-08 08:00:30	22.95	22.52429, 114.00644	2016-01-08 16:25:41	157.83
2	鄂D3130	202.07	2016-01-08 07:30:17	18.1	22.86429, 112.88282	2016-01-08 16:25:28	171.57
3	24012	277.42	2016-01-08 07:09:55	23.41	23.369582, 116.675227	2016-01-08 14:57:24	300.63
4	鄂A782A8	97.4	2016-01-08 00:00:25	298.97	41.572492, 116.788245	2016-01-08 06:42:36	41.09
5	24023	0	2016-01-08 00:00:07	16.26	37.158159, 120.731127	2016-01-08 16:19:07	16.26
6	鄂QF387	416.36	2016-01-08 06:09:54	98.88	35.481432, 117.643783	2016-01-08 16:28:11	92.83
7	鄂B1712	120.98	2016-01-08 04:48:43	26.51	36.876478, 117.681941	2016-01-08 14:25:07	144.92
8	鄂B2250	45.81	2016-01-08 00:00:03	138.13	22.654294, 112.489283	2016-01-08 16:15:15	115.82
9	鄂B5153	48.64	2016-01-08 00:00:27	82	22.654187, 112.487565	2016-01-08 16:11:28	73.72
10	鄂B3268	111.72	2016-01-08 00:00:15	145.61	22.654201, 112.488445	2016-01-08 16:24:48	90.9
11	鄂B5033	52.02	2016-01-08 00:00:10	83.24	22.654236, 112.487785	2016-01-08 16:15:55	57.82
12	鄂A3683	695.08	2016-01-08 00:00:29	354.36	36.950643, 117.688781	2016-01-08 16:24:44	1089.74
13	24058	224.42	2016-01-08 07:00:58	44.57	37.949788, 116.844073	2016-01-08 16:17:34	60.4
14	28999	2.36	2016-01-08 13:13:09	17.6	28.734423, 121.238947	2016-01-08 13:57:27	19.81
15	00588	369.29	2016-01-08 00:00:54	51.84	33.733305, 115.863821	2016-01-08 16:00:58	420.33

PLAinterfaccia software YER

The screenshot shows a vehicle monitoring software interface. At the top, there is a navigation bar with options like 'Home', 'Map', 'Playback', 'System Set', and 'Log Query'. Below this, there is a 'Dev List' panel on the left showing a list of vehicles with their IDs and names. The main area is a map of China with a vehicle icon indicating its current location. On the right side, there are four video camera feeds. At the bottom, there is a data table showing real-time information for a selected vehicle.

Monitor ID	Online	Alarm	Offline	Speed	GPS	Event	Auto Sort
鄂D3114	Online	0	0	1.70 km/h	OK		
鄂D3130	Online	0	0	7.70 km/h	OK		
鄂B2250	Online	0	0	82.40 km/h	OK		
鄂B2728	Online	0	0	0.00 km/h	OK		

Romote visualizzazione sorveglianza 3G 4G Mobile DVR scuola soluzione bus



功能特点 Features



实时监控, GPS定位
Real-time monitoring,
GPS positioning



身份验证, 人数统计
Two-factor authentication



语音功能 Voice features



行车记录, 驾驶员行为管理
Driving behavior management



短信提醒
Assured SMS alerts



偏航报警
Yaw alarm



校车卫士

采用高压压缩比, 图像清晰的H.264编码格式, 支持开机录像、定时录像及报警录像, 支持ACC熄火延时录像。内置GPS全球定位系统, 可通过3G网络远程查看实时视频, 车辆位置, 回放历史录像。支持手机远程监控。 Adopting H.264 Video compression with high resolution,ACC on/off, Timer Recording,ACC Delay Recording Mode supported. Built-in GPS Tracking system,Real time video stream, Vehicle Position,Video Replay can be viewed through 3G Network,Support Mobile Phone remote Monitor.

可连接刷卡器验证身份, 统计数据,避免人工统计时出现失误。提供每个停靠站点实时的上下学生人数, 避免漏接学生, 以及把学生遗留在车内, 造成事故。 Combine with Card Equipment for authenticate information and counting, avoid artificial statistical mistake,offer the students get on/off real time number at each station,avoid the accident caused by missing students or leaving students in the carriage.

可进行语音电话, 网络对讲, 声音广播。实现管理中心和车辆即时通讯。 Support VOIP,3G Intercom,Broadcast realize Center office communicate with Driver in real time.

对司机的不良行为进行监督, 比如经常超速、急加速、急减速、急刹车等容易对车内学生造成危险的行为; 并对其进行评测, 预防安全隐患发生。 Supervise driver's bad behavior, such as:over-speed, acceleration, decelerateurgently, brakes etc dangerous behavior for students,Driver's Performance evidence.

车载智能系统会根据需要向家长发送孩子上下车短信, 包括什么时间、在哪里上车及下车, 让家长及时、快捷的了解学生安全状况, 有利于学生接送时间的精确控制。 Intelligent vehicle system,students get on/off bus information sent to parents by SMS including When and where on/off,convenient for parents to know students status and easily for picking up students.

预先设定校车的固定行驶路线, 当校车未按照预定的行驶路线行驶时, 中心会自动发出语音报警, 中心可与车载终端通过语音对讲进行通讯。 Geo Fence Alarm,preset driving route,when out off the line it will sound alarm automatically at center office,center can talk with the driver for the information.

Richmor caso reale

出租车-锐驰曼精致小巧功能强



The screenshot displays the Richmor mobile monitoring management platform. It features a multi-camera view of taxis, a map showing their real-time locations, and a data table at the bottom. The table includes columns for vehicle ID, driver name, status, and other operational details.

车牌号	司机	状态	位置	速度	油耗	其他
京A12345	张三	行驶	北京市朝阳区	45 km/h	12.5 L/100km	正常
京A67890	李四	停止	北京市海淀区	0 km/h	0 L/100km	熄火
京A11111	王五	行驶	北京市东城区	30 km/h	10.0 L/100km	正常
京A22222	赵六	报警	北京市西城区	60 km/h	15.0 L/100km	超速

Applicazione

Ampiamente usato in carrozza ferroviaria, bus, tassì, scuolabus, camion, veicolo pericoloso, automobile e nave personali ecc.



Travelling Bus



Public Bus



Dangerous chemical car



Tobacco Logistics



Taxi



Truck



School Bus



Express Logistics



Road Police Car



Border Car



Traffic Inspection Car



Civil Work Vehicle



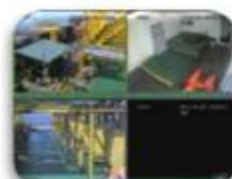
Escort Vehicle



Ambulance



Fixed place monitor



Ship Monitor

Invia e-mail e messaggio inviato al telefono cellulare quando accade allarme

Server Manager

Register Database DIY WAN Address History Backup Data Migration

Web Config Login SMS Config **E-Mail Config** Storage Config

E-mail Setup

E-mail Parameters

Account

Password

SMTP Address

SMTP Port

SMTP Security

Send

Recipients

Subject

Content

Test OK Cancel

Server

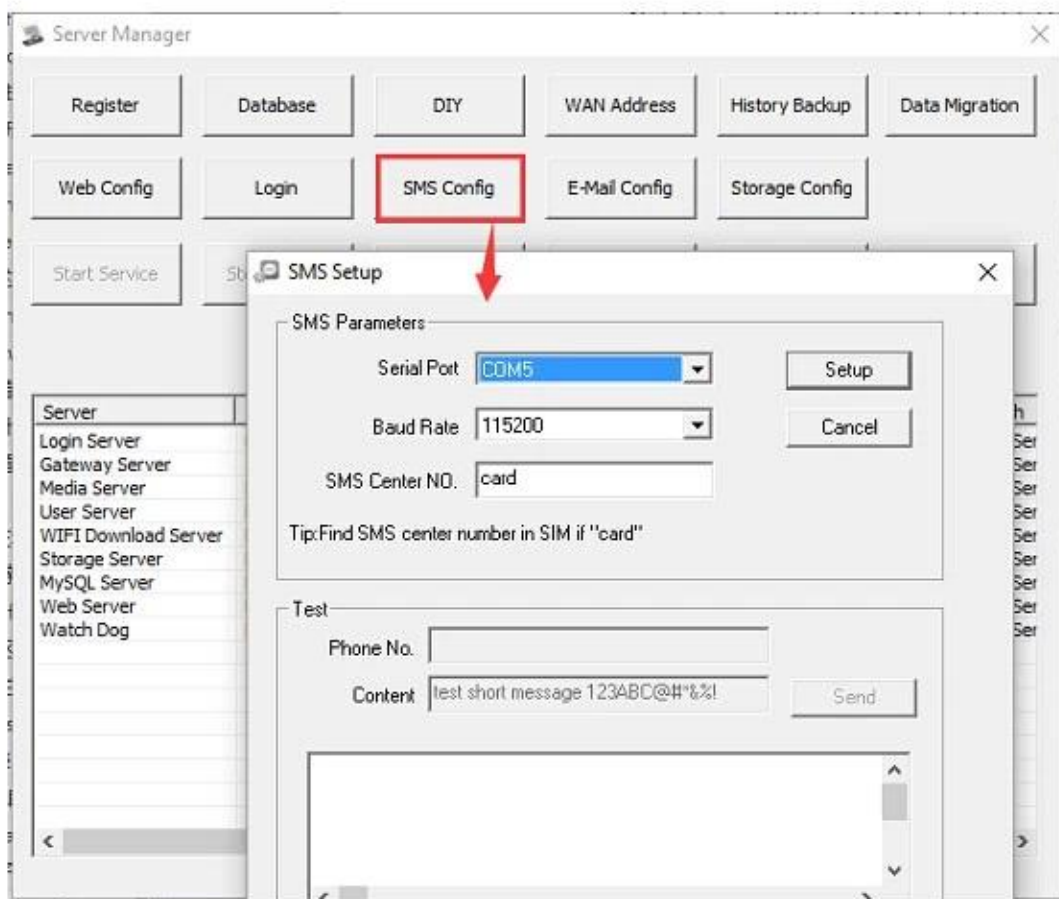
Login Ser Gateway Media Ser User Serv WIFI Dow Storage S MySQL Se Web Serv Watch Do

Exe Path

D:\CMSer D:\CMSer D:\CMSer D:\CMSer D:\CMSer D:\CMSer D:\CMSer D:\CMSer

libhis libhis liblog

20 KB 36 KB 2 KB 04 KB



Acquisto Guides

Imballaggio

1 unità con tutti gli accessori standard quali cavi AV/cavo io/cavo di alimentazione/chiave ecc

Scatola di carta neutra o scatola di carta colorata con logo Richmor stampato, anche pacchetto di benvenuto personalizzato.



Richmor Brand Package



Standard Package

Termini di cooperazione

Info spedizione

Tempo di spedizione stimato

- a. 3-5 giorni lavorativi dopo il pagamento cancellato per l'ordine del campione.
- b. 5-10 giorni lavorativi dopo il pagamento cancellato dipende dalla quantità di ordine per ordine di massa.

Osservazioni:

1. l'ordine sarà inviato prima del prossimo 2 giorno lavorativo dopo che il pagamento completo è fatto, 48 ore che invecchiano il tempo;
2. i documenti relativi saranno inviati dopo che l'ordine è spedito, prego controlla la posta;
3. tutti i pacchi saranno spediti da DHL/TNT/UPS/EMS/FEDEX/Air ecc secondo la vostra opzione;

Info pagamento

1. t/t; Western Union; PayPal facoltativo;
- 2,30% di deposito, saldo da pagare prima della consegna

Osservazioni:

Si prega di inviare polizze bancarie quando il pagamento fatto, in base a questo provvederemo a organizzare la produzione

Informazioni sulla garanzia

Sostituzione libera:

Mobile DVR Recorder può sostituire gratuitamente in condizioni entro 15 giorni dopo la vendita, nel presupposto del nostro problema di qualità, danni non artificiali

Garanzia del fornitore:

Offriamo un anno di garanzia sul veicolo mobile DVR registratore, se il vostro articolo ha alcun problema di garanzia si prega di contattarci per una soluzione soddisfacente

Osservazione:

Tutti i rendimenti qualificati/sostituzione devono essere guidati da noi, non possiamo accettare il vostro ritorno senza informarci in anticipo

Servizio

1. team di vendita ben addestrato e ingegneri forti per il supporto veloce e professionale.

servizio 2. OEM/ODM



CUSTOMER SATISFACTION

- Excellent Aftersale service
- 12 months warranty
- 24 hours customer service
- We understand the importance of our customers

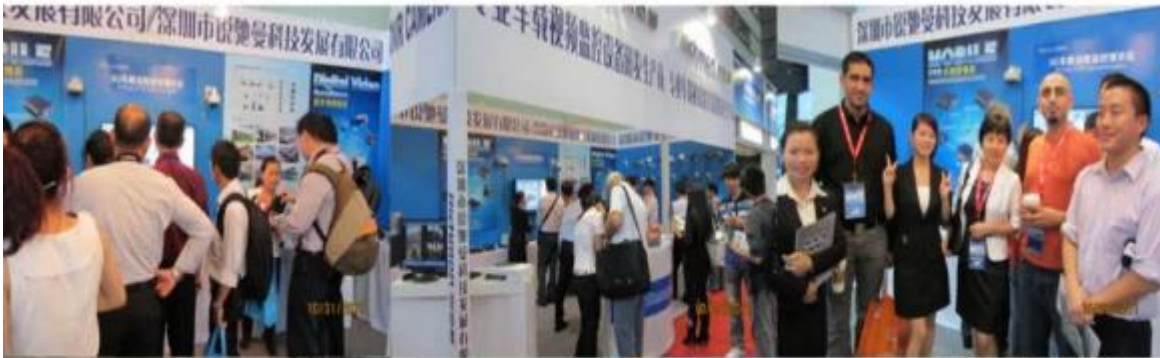
Certificazioni



Mostra

Richmor

CPSE2012 in Shenzhen



CPSE2013

10.29-10.31

4 Booth we have

Welcome you !!!



CPSE2012-- Guangdong TV Report-Shenzhen Richmor



Chi siamo & clienti:





EXCELLENT SUPPORT



Amiglia Zhang

Consegnateci la vostra fiducia, vi offriamo il meglio!!!

Shenzhen Richmor tecnologia Development Co., Ltd

Email: overseasales-2@rcmcctv.com

Skype: [rcmcctvsales2](https://www.skype.com/people/rcmcctvsales2)

QQ: 2355778097

MB/WhatsApp: + 86 18929314790