

# Mutil-funzione GPS 3G 720p Mobile DVR, serie MDR7104

## Caratteristiche del prodotto

4 canali GPS 3G 4G WiFi g-sensor Mobile DVR con risoluzione AHD

1. h. 264 modalità di compressione, supporta i canali in tempo reale 720p mega pixel AHD ingresso e analogico standard di definizione della fotocamera di ingresso, o 2ch HD ingresso + 2ch SD ingresso.

2. Exclusive pre-allocare DVR speciale file system tecnologia, risolvendo ripetutamente Wipe causa frammentazione del file, la soluzione di file System scheda SD collasso, perdita di dati e non riesce a trovare scheda SD e file incomprensibili, garantire l'integrità dei dati.

3. 8-36V ingresso di tensione adattativa larga, disegno basso di consumo di potere eccellente;

4. HDD + SD Card Storage (massimo supporto da 2 TB 2,5 ' ' hard disk e 128GB SD card.) Può completamente resistere alle vibrazioni dell'automobile, la polvere ed altre causano la corruzione di dati;

5. Sostenga il GPS/BD/g-sensore; Connettori Aviation ad alta affidabilità.

prestazioni 6. High di costo con stabilità certa, menu semplice e libero di funzionamento.

<b>RCM-MDR serie 7104</b>	
<b>Modello n.</b>	<b>Funzione</b>
<b>RCM-mdr7104xxxi</b>	<b>Registrazione di base, g-sensor</b>
<b>RCM-mdr7104wgxx</b>	<b>3G, GPS, g-sensore</b>
<b>RCM-mdr7104fgxx</b>	<b>3G, 4G, GPS, g-sensor</b>
<b>RCM-mdr7104wgwx</b>	<b>3G, WiFi, GPS, g-sensore</b>
<b>RCM-mdr7104fgwx</b>	<b>3G, 4G, WiFi, GPS, g-sensor</b>

## Dettaglio immagini

4 canali GPS 3G 4G WiFi g-sensor Mobile DVR con risoluzione AHD



**Richmor**

**Factory Audit**

**SMS Device configure**  
**OTA Remote Updating**  
**AHD 720P/960P**  
**2TB HDD+128GB SD Card**

**NEW**

3G, WiFi, GPS, DC 6-36, NET, VO, AV IN (1, 2, 3, 4), PANEL

CE, FCC, ROHS, QR Code

4 canali GPS 3G 4G WiFi g-sensor Mobile DVR con risoluzione AHD

**Richmor**

**Factory Audit**

**SMS Device configure**  
**OTA Remote Updating**  
**AHD 720P/960P**  
**2TB HDD+128GB SD Card**

**NEW**



CE    FCC    ROHS



4 canali GPS 3G 4G WiFi g-sensor Mobile DVR con risoluzione AHD

**Front LED Indicators**



## 4 canali GPS 3G 4G WiFi g-sensor Mobile DVR con risoluzione AHD

### Back Panel IO Indicators



### Richmor sorveglianza GUI

The main menu includes: Search, System setup, Rec setup, Network setup, Alarm setup, Peripheral setup, System Tools, System Information, as below:

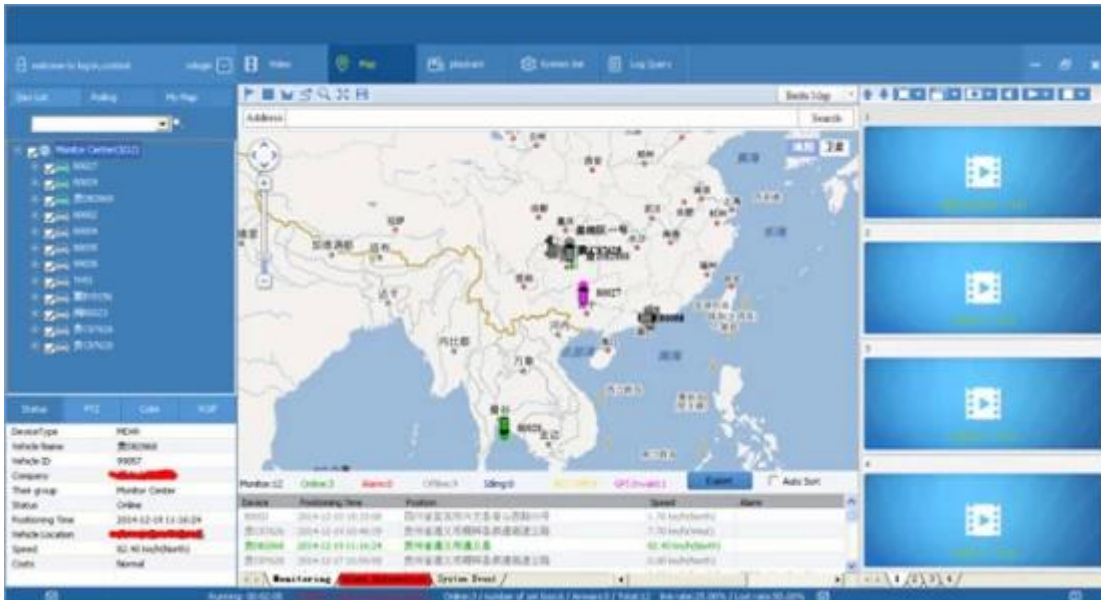


### Scheda parametro RCM-MDR7104

Elemento	Parametro	
OS	Linux	
Lingua	Inglese/cinese/su misura	
Compressione video	Compressione h. 264	
OSD	Sovrapposizione di informazioni come data e ora del veicolo ID	
GUI	Interfaccia utente grafica	Impostare i parametri del sistema con il telecomando.
Sistema di registrazione video	Ingresso video	AHD ingresso/ingresso SD 720p/ ingresso misto, connettore Aviation, 1,0 Vp-p, 75 $\omega$
	Uscita video	uscita 2ch CVBS + VGA per facoltativo, 1.0 Vp-p, 75 $\omega$ , Aviation, supporto 1ch a schermo intero, schermo a canali
	Anteprima	Supporto 1 canale e 4 canali anteprima., Supporto manuale/Alarm trigger anteprima schermo intero
	Risoluzione	720p/D1/HD1/CIF, Max: 4 canali 720p e 4 canali D1
	Qualità dell'immagine	0-7 livelli, 0 è il livello più alto.
	Video standard	PAL: 100F/s, linea CCIR625, 50field; NTSC: 120F/s, linea CCIR525, 60field; CIF: 256kbps ~ 1.5 Mbps, 8 livello qualità video facoltativo; HD1:600kbps ~ 2.5 Mbps, 8 livello qualità video facoltativo; D1:800Kbps ~ 3Mbps, 8 livello qualità video facoltativo; 720p: 4Mbps-6Mbps, qualità video multi livello opzionale
	Modalità di registrazione	L'impostazione predefinita è la registrazione automatica dopo l'accensione. Registrazione temporizzata, registrazione trigger allarme e sono supportate le registrazioni manuali.
Audio	Ingresso audio	ingresso per l'aviazione a canali
	Uscita audio	2ch, cuffia collegare al pannello frontale, BNC Connect sul pannello posteriore
	Compressione	G. 726 compressione, 8KB/s velocità
Ingresso allarme	7CH ingresso allarme, 1CH ad ingresso, ingresso velocità impulsi, collegamento allarme	
Uscita allarme	uscita di allarme 2ch, luce di sostegno/ Sensore di allarme acustico, olio/potere tagliato	
Interfaccia		3CH RS232, pos/sensore carburante/ Collegamento della pubblicità del LED
		interfaccia 2ch 485, collegare telecamera PTZ
		interfaccia 2ch can

Trasmissione senza fili		Supporto costruito in trasmissione 3G, WCDMA, CDMA2000, GPRS, bordo; Costruito nel modulo 4G opzionale, TDD-LTE, FDD-LTE
Posizione GPS		Supporto costruito GPS/BD modulo
	HDD	Max 2,5 "2 TB HDD
Archiviazione	Scheda SD	Max 128GB SD card mirror registrazione mantenere la sicurezza dei dati
	Aggiornamento	Supporto USB aggiornamento, SD card Datin, Aggiornamento remoto OTA
	Formato file	H. 264
	File System	File system FAT32 speciale
	USB	Interfaccia USB sul pannello frontale per backup dei dati da u disk, hard disk
Riproduzione di record	Ricerca video	Ricerca per record di tempo/tipo di record ecc
	Riproduzione	Max support canali di riproduzione/stop/Fast/Slow allo stesso tempo Supporto in avanti e indietro Gioca alla velocità di: x 2, X4, x8, x16.
Sicurezza		Utente/admin 2 password di livello diverso
Funzioni opzionali	Chiamata vocale	Supporto voce chiamata reciprocamente
	Espansione seriale	Supporto pannello pubblicitario LED □ Oil Sensor □ POS □ emittente stazione degli autobus □ auto OBD, ect. dispositivo esterno
Tensione e potenza	Power Management	Tensione larga. supporto temporizzato/ritardo fuori
	Tensione in ingresso	DC: + 6V-+ 36V
	Potere	Funzionamento di < 5W
	Temperatura	-20 °C-+ 70 °C
Ambiente di lavoro	Umidità	20%-80%
	Dimensione	200 (d) * 187 (w) * 62 (h) millimetro
Altri	Peso	1,90 kg

## Player software Interface (CMSV6 in PC)



## CMSV6 nel cellulare.

Avere tutto nel palmo della tua mano

Monitoraggio in tempo reale tramite cellulare--supporto iPhone, Android, sistema iPad



## Playback della piattaforma di sorveglianza

The screenshot displays a software interface for surveillance playback. At the top, there are tabs for 'File' and 'Video'. Below these, a search area includes a 'Directory' field with a 'Select Folder' button, a 'Time Range' dropdown set to 'All', and a list of time intervals (0-2, 2-4, 4-6, 6-8, 8-10, 10-12, 12-14, 14-16, 16-18, 18-20, 20-22, 22-24) with a 'Search' button. The 'Event Type' section has a checked 'All' option and several unchecked options labeled I/O\_1 through I/O\_8, plus 'Emergency Button Alarm'. On the left, a date selection panel shows '2015' and 'Dec.' with a calendar grid where the 26th is highlighted. The main area contains eight blue-tinted video thumbnails arranged in two rows of four. Each thumbnail has associated metadata fields: 'Description:', 'Begin:', 'Duration:', and 'Event Type:'. At the bottom, a timeline spans from 00:00 to 24:00 with a legend on the left showing 'All' and numbered items 1, 2, 3, and 4. A pagination bar at the bottom right shows 'Groups: 1' and 'Pages: 1' with navigation arrows and a 'Go' button.

## Richmor Mobile DVR chilometraggio sintesi



- Report
- Quick Report
- Mileage Summary**
- Mileage Daily
- Track Detail
- Speed Report
- Online Summary
- ID Alarm Report
- Alarm Report
- Storage Report
- Upgrade Report
- Fuel Report
- Park Report
- Geo Fencing Report
- 3G Flow Report
- Extend Report
- Dispatch Report

### Mileage Summary

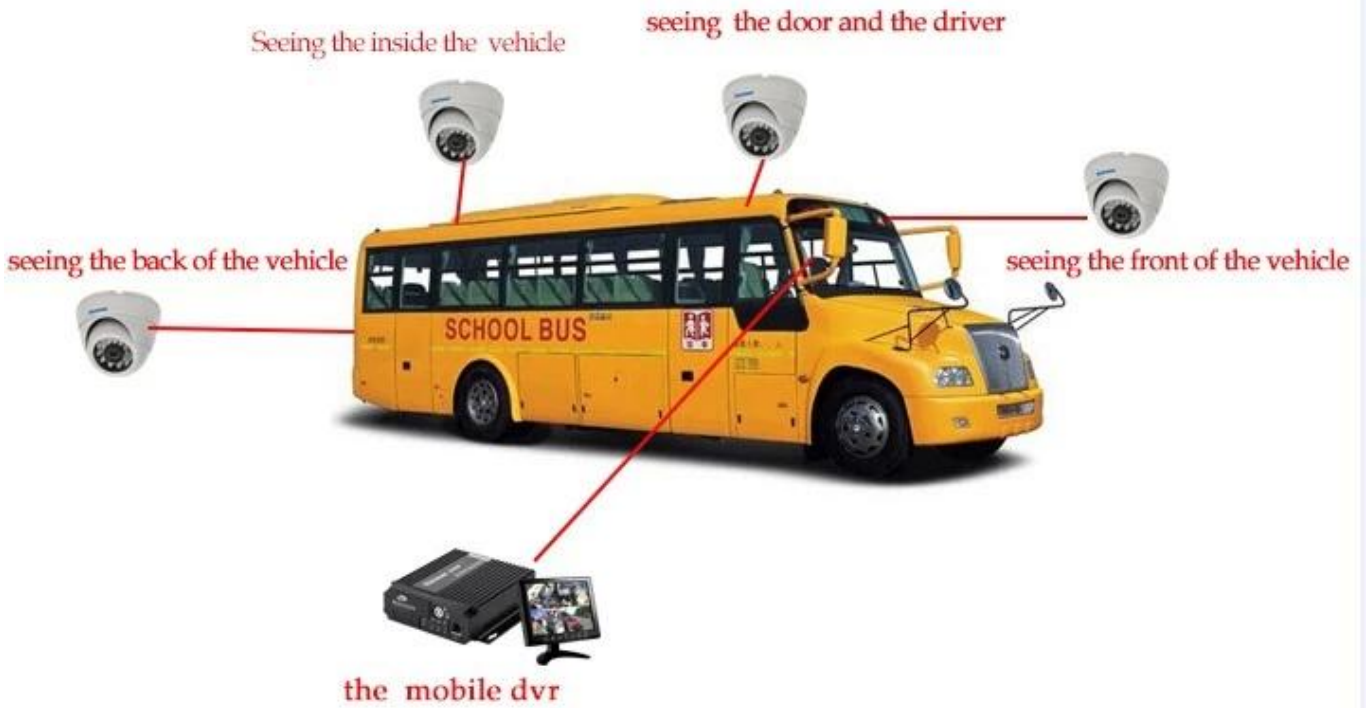
Begin Time: 2016-01-08 00:00:00 To: 2016-01-08 16:27:09

Device: All Devices

#### Mileage Summary

Index	Vehicle	Total Mileage(KM)	Begin Time	Start Mileage(KM)	Start Position	End Time	End Mileage(KM)
1	粤B3114	174.80	2016-01-08 09:03:32	22.85	22.534264, 114.006444	2016-01-08 16:25:41	157.83
2	粤B3130	202.07	2016-01-08 07:33:17	18.1	22.884290, 112.832902	2016-01-08 16:25:28	171.57
3	24012	277.42	2016-01-08 07:09:55	23.41	23.368902, 116.675227	2016-01-08 14:57:24	300.83
4	粤A78248	97.4	2016-01-08 00:00:25	289.97	41.571465, 118.708245	2016-01-08 09:42:39	41.99
5	24023	0	2016-01-08 00:00:07	16.26	37.758759, 120.731127	2016-01-08 16:19:07	16.26
6	粤QW538T	416.36	2016-01-08 06:09:54	96.88	36.462432, 117.643793	2016-01-08 16:20:11	92.83
7	粤J81712	120.98	2016-01-08 04:49:40	26.51	35.878478, 117.681941	2016-01-08 14:25:07	144.90
8	粤B8250	45.81	2016-01-08 00:00:03	138.13	22.654294, 112.408933	2016-01-08 16:15:15	115.82
9	粤W6153	40.61	2016-01-08 00:00:27	82	22.854197, 112.497885	2016-01-08 16:11:28	73.72
10	粤B8368	111.72	2016-01-08 00:00:15	145.61	22.854321, 112.468845	2016-01-08 16:24:48	93.9
11	粤B5010	52.02	2016-01-08 00:00:10	93.24	22.854234, 112.497795	2016-01-08 16:15:55	57.82
12	粤A43883	855.88	2016-01-08 00:00:29	354.36	36.952642, 117.658703	2016-01-08 16:24:44	1008.74
13	24058	224.42	2016-01-08 07:00:58	44.57	37.948788, 118.844070	2016-01-08 16:17:34	61.4
14	28998	2.36	2016-01-08 13:13:08	17.6	28.734423, 121.225947	2016-01-08 13:57:27	19.81
15	01568	369.29	2016-01-08 00:00:54	51.04	33.733305, 115.868821	2016-01-08 16:03:58	420.33

**Remote visione di sorveglianza 3G 4G Wifi GPS Mobile DVR soluzione taxi**





## 功能特点 Features



实时监控, GPS定位  
Real-time monitoring,  
GPS positioning

身份验证, 人数统计  
Two-factor authentication

采用高压压缩比, 图像清晰的H.264编码格式, 支持开机录像、定时录像及报警录像, 支持ACC熄火延时录像。内置GPS全球定位系统, 可通过3G网络远程查看实时视频, 车辆位置, 回放历史录像。支持手机远程监控。  
Adopting H.264 Video compression with high resolution, ACC on/off, Timer Recording, ACC Delay Recording Mode supported. Built-in GPS Tracking system, Real time video stream, Vehicle Position, Video Replay can be viewed through 3G Network, Support Mobile Phone remote Monitor.



可直接刷卡验证身份, 统计数据, 避免人工统计时出现失误。提供每个停靠站点实时的上下学生人数, 避免漏接学生, 以及把学生遗留在车内, 造成事故。  
Combine with Card Equipment for authenticate information and counting, avoid artificial statistical mistake, offer the students get on/off real time number at each station, avoid the accident caused by missing students or leaving students in the carriage.

语音功能 Voice features



可进行语音电话, 网络对讲, 声音广播。实现管理中心和车辆即时通讯。  
Support VOIP, 3G Intercom, Broadcast realize Center office communicate with Driver in real time.

行车记录, 驾驶员行为管理  
Driving behavior management



对司机的不良行为进行监督, 比如经常超速、急加速、急减速、急刹车等容易对车内学生造成危险的行为; 并对其进行评测, 预防安全隐患发生。  
Supervise driver's bad behavior, such as: over-speed, acceleration, decelerate urgently, brakes etc dangerous behavior for students, Driver's Performance evidence.



短信提醒  
Assured SMS alerts

车载智能系统会根据需要向家长发送孩子上下车短信, 包括什么时间、在哪里上车及下车, 让家长及时、快捷的了解学生安全状况, 有利于学生接送时间的精确控制。  
Intelligent vehicle system, students get on/off bus information sent to parents by SMS including When and where on/off, convenient for parents to know students status and easily for picking up students.



偏离报警  
Yaw alarm

预先设定校车的固定行驶路线, 当校车未按照预定的行驶路线行驶时, 中心上会自动发出语音报警, 中心可与车载终端通过语音对讲进行通讯。  
Geo Fence Alarm, preset driving route, when out of the line it will sound alarm automatically at center office, center can talk with the driver for the information.



**Richmor caso reale**



## Applicazione

Ampliamente usato in carrozza ferroviaria, bus, tassi, scuolabus, camion, veicolo pericoloso, automobile e nave personali ecc.



Travelling Bus



Public Bus



Dangerous chemical car



Tobacco Logistics



Taxi



Truck



School Bus



Express Logistics



Road Police Car



Border Car



Traffic Inspection Car



Civil Work Vehicle



Escort Vehicle



Ambulance



Fixed place monitor



Ship Monitor

## Guide d'acquisto

## Info spedizione

### Tempo di spedizione stimato

- a. 3-5 giorni lavorativi dopo il pagamento cancellato per l'ordine del campione.
- b. 5-10 giorni lavorativi dopo il pagamento cancellato dipende dalla quantità di ordine per ordine di massa.

### Osservazioni:

1. l'ordine sarà inviato prima del prossimo 2 giorno lavorativo dopo che il pagamento completo è

fatto, 48 ore che invecchiano il tempo;

2. i documenti relativi saranno inviati dopo che l'ordine è spedito, prego controlla la posta;

3. tutti i pacchi saranno spediti da DHL/TNT/UPS/EMS/FEDEX/Air ecc secondo la vostra opzione;

## Info pagamento

1. t/t; Western Union; PayPal facoltativo;

2,30% di deposito, saldo da pagare prima della consegna

### Osservazioni:

Si prega di inviare polizze bancarie quando il pagamento fatto, in base a questo provvederemo a organizzare la produzione

## Informazioni sulla garanzia

### Sostituzione libera:

Mobile DVR Recorder può sostituire gratuitamente in condizioni entro 15 giorni dopo la vendita, nel presupposto del nostro problema di qualità, danni non artificiali

### Garanzia del fornitore:

Offriamo un anno di garanzia sul veicolo mobile DVR registratore, se il vostro articolo ha alcun problema di garanzia si prega di contattarci per una soluzione soddisfacente

### Osservazione:

Tutti i rendimenti qualificati/sostituzione devono essere guidati da noi, non possiamo accettare il vostro ritorno senza informarci in anticipo

## Servizio

1. team di vendita ben addestrato e ingegneri forti per il supporto veloce e professionale.
- servizio 2. OEM/ODM



## CUSTOMER SATISFACTION

- Excellent Aftersale service
- 12 months warranty
- 24 hours customer service
- We understand the importance of our customers

## Certificazioni



## Mostra



## Chi siamo & clienti:

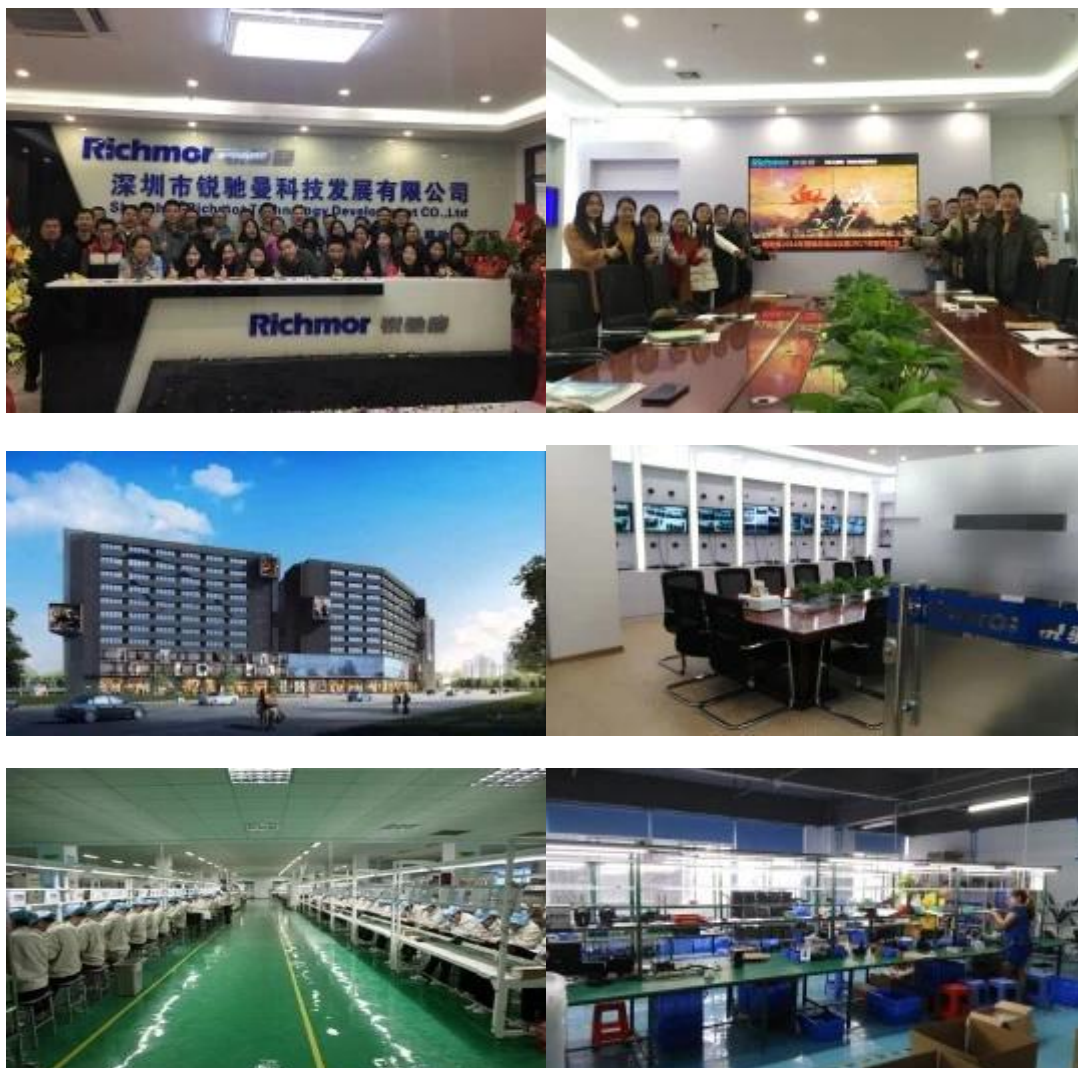




**EXCELLENT SUPPORT**



## La nostra fabbrica e squadra



## Qual è la nostra aspettativa

**Essere il vostro partner utile e a lungo termine soddisfare le vostre esigenze.**

**Per maggiori dettagli sui prodotti, contattare il nostro rappresentante Vicky.**

**Email: [overseasales-7@rcmcctv.com](mailto:overseasales-7@rcmcctv.com) Skype: rcmctvsales7**