

# Registratore di dvr per auto mobile 4ch 3G GPS

(Serie RCM-MDR210)

## Caratteristiche del prodotto

### DVR mobile 4ch 720P 3G 4G

1. Modalità di compressione H.264, supporta ingresso in tempo reale 720P Mega Pixel AHD e ingresso telecamera analogica definizione standard;
2. Esclusiva pre-allocazione della tecnologia System del file speciale DVR, risolvendo più volte la causa della frammentazione dei file, risolvendo il collasso del file system della scheda SD, la perdita di dati e non riuscendo a trovare la SCHEDA SD e il file alterato, assicurando l'integrità dei dati.
3. Ingresso adattivo a tensione larga 10-36 V, design a consumo di energia super basso;
4. Memoria scheda SD (2SD card, Ogni supporto massimo 128 GB) Può essere completamente resistente alle vibrazioni delle auto. Polvere e altri causano la corruzione dei dati;
5. Supporto GPS / BD / G-Sensor; Connettori per aviazione ad alta affidabilità.
6. Prestazioni di alto costo con stabilità affidabile, menu di funzionamento semplice e chiaro.

RCM-MDR 210 Series	
Modello numero.	Funzione
RCM-MDR210XXI	Registrazione base, G-Sensor, slot per scheda SD singola
RCM-MDR210XGXX	GPS, G-Sensor, slot per scheda SD singola
RCM-MDR210WGSX	3G, GPS, G-Sensor, slot per doppia scheda SD
RCM-MDR210FGSX	3G, 4G, GPS, G-Sensor, slot per doppia scheda SD
RCM-MDR210WGDY	3G, WIFI, GPS, G-Sensor, slot per doppia scheda SD
RCM-MDR210FGDX	3G, 4G, WIFI, GPS, G-Sensor, slot per scheda SD doppia

## Foto di dettaglio

### DVR mobile 4ch 720P 3G 4G



Device back view

**DVR mobile 4ch 720P 3G 4G**



Device front view

DVR mobile 4ch 720P 3G 4G

## LED Indicators



DVR mobile 4ch 720P 3G 4G

## Back Panel



## Scheda parametri RCM-MDR210

Articolo	Parametro
OS	Linux
linguaggio	Cinese / inglese / Personalizzato
Compressione video	H.264
OSD	Sovrappone informazioni come data e ID veicolo

GUI	Interfaccia grafica utente	Imposta i parametri del sistema con il telecomando.
Sistema di registrazione video	Ingresso video	4CH 720P Ingresso AHD / Ingresso SD / Ingresso video misto, connettore di aviazione, 1,0 Vp-p, 75Ω
	Uscita video	Uscita 1CH CVBS + 1CH VGA, 1,0 Vp-p, 75Ω, aviazione, supporto 1CH schermo intero, schermo 4CH
	Anteprima	Supporta l'anteprima di 1 canale e 4 canali. Support Manual / Alarm Trigger preview a schermo intero
	Risoluzione	720P / D1 / HD1 / CIF, MAX: 4 canali 720P
	Qualità video	0-7 livelli, 0 è il livello più alto.
	Standard video	PAL: 100f / s, CCIR625 line, 50field; NTSC: 120f / s, CCIR525 line, 60field; CIF: 256 Kbps ~ 1,5 Mbps, qualità video a 8 livelli opzionale; HD1: 600 Kbps ~ 2,5 Mbps, qualità video a 8 livelli opzionale; D1: 800 Kbps ~ 3 Mbps, qualità video a 8 livelli opzionale; 720P: 4 Mbps-6 Mbps, qualità video multi livello opzionale
	Modalità di registrazione	L'impostazione predefinita è la registrazione automatica dopo l'accensione. Registrazione programmata, registrazione trigger allarme e sono supportate le registrazioni manuali.
Audio	Ingresso audio	4CH, Spina dell'aviazione
	Uscita audio	1CH, Spina dell'aviazione
	Compressione	Compressione G.726, velocità 8KB / s
Ingresso allarme		4Ch Alarm Input, tipi di supporto per il collegamento degli allarmi
Uscita allarme		Uscita allarme 1CH
Interfaccia di comunicazione		1CH RS232 o 1CH RS485 per facoltativo
Posizione		Supportato Modulo GPS / BD integrato, sensore G incorporato, può riprodurre e analizzare il percorso guidato dal veicolo.
trasmissione wireless		Supporta la funzione di trasmissione wireless 3G / 4G integrata, WCDMA, CDMA2000, TDD-LTE, FDD-LTE ....
Motion Detection		Supporto allarme di rilevamento del movimento. (Può impostare la durata della registrazione del video dopo l'allarme sulla piattaforma).
Sensore G		Supporta G-sensor

Conservazione	SD	Doppia scheda SD, ciascuna registrazione loop massima da 128 GB su scheda SD
	aggiornamento	Supporta l'aggiornamento remoto della scheda SD
	Formato del file	H.264
	File System	Speciale file system FAT32
Riproduzione video	Ricerca video	Ricerca per tempo di registrazione / tipo di registrazione ecc
	riproduzione	Supporto massimo 4CH Replay / Stop / Fast / Slow allo stesso tempo Supporta la riproduzione in avanti e all'indietro alla velocità di: x 2, x4, x8, x16.
Tensione e & Energia	Gestione energetica	Wide Voltage.Support Timed / Delay off
	Ingresso di tensione	DC: + 8V ~ + 36V
	Consumo di energia	Funzionamento normale <14 W, stato di attesa & It; 0.5W
	Temperatura	Da -20 °C a + 70 °C
Ambiente di lavoro	Umidità	Dal 20% all'80%
	Parola d'ordine	Utente / amministratore 2 Livello Password diversa
Sicurezza	Dimensione	112 (W) x36 (H) x138 (D) mm
altri	Peso netto	360g

## Richmor GUI di sorveglianza

The main menu includes: Search, System setup, Rec setup, Network setup, Alarm setup, Peripheral setup, System Tools, System Information, as below:



## Richmo Mobile DVR Mileage SDIFFICILE CONDIZIONE

Vehicle Management System Welcome! 管理员 | Manager | Exit

Report Device User

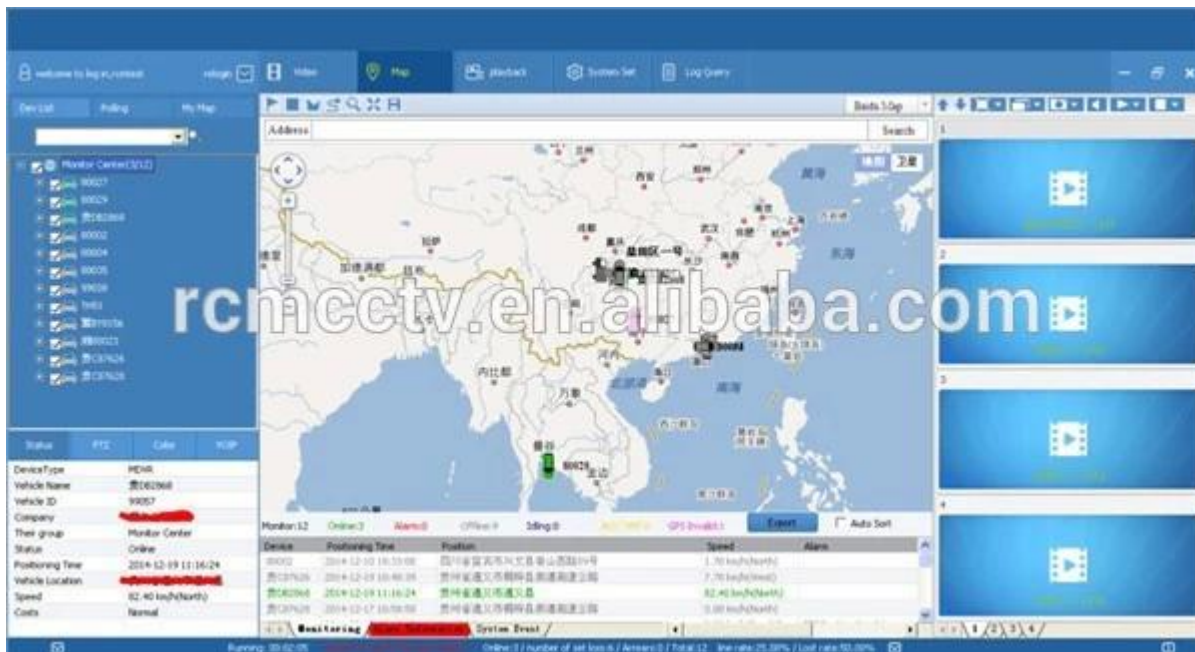
**Mileage Summary**

Begin Time: 2016-01-08 00:00:00 To: 2016-01-08 16:27:09

Device: All Devices

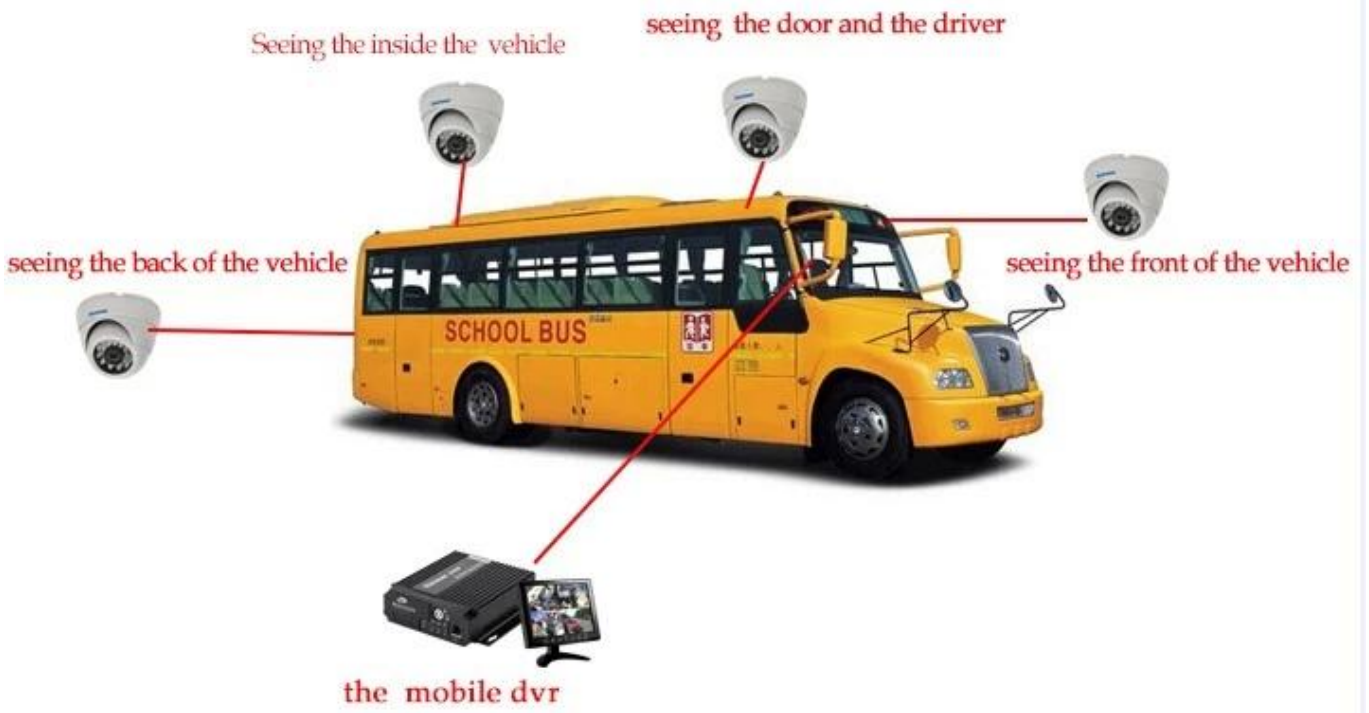
Index	Vehicle	Total Mileage(KM)	Begin Time	Start Mileage(KM)	Start Position	End Time	End Mileage(KM)
1	鄂D3114	174.88	2016-01-08 08:00:30	22.95	22.52429, 114.00844	2016-01-08 16:25:41	157.83
2	鄂D3130	202.07	2016-01-08 07:30:17	18.1	22.88428, 112.88282	2016-01-08 16:25:28	173.97
3	24012	277.42	2016-01-08 07:08:55	23.41	23.38958, 116.67327	2016-01-08 14:57:24	300.83
4	鄂A78248	97.4	2016-01-08 00:00:25	298.97	41.57249, 118.78824	2016-01-08 08:42:38	41.08
5	24023	0	2016-01-08 00:00:07	18.28	37.15875, 120.73117	2016-01-08 16:19:07	18.28
6	鄂QF5387	416.36	2016-01-08 08:09:54	98.88	35.88143, 117.84378	2016-01-08 16:28:11	92.83
7	鄂D81712	120.98	2016-01-08 04:48:40	28.51	36.87847, 117.68191	2016-01-08 14:25:07	144.92
8	鄂D82250	45.81	2016-01-08 00:00:03	138.13	22.65428, 112.48828	2016-01-08 16:15:15	115.82
9	鄂D6153	48.84	2016-01-08 00:00:27	82	22.65437, 112.48785	2016-01-08 16:11:28	73.72
10	鄂D82288	111.72	2016-01-08 00:00:15	148.61	22.65432, 112.48845	2016-01-08 16:24:48	93.9
11	鄂D6030	52.02	2016-01-08 00:00:10	83.24	22.65428, 112.48778	2016-01-08 16:15:55	57.82
12	鄂A3083	895.08	2016-01-08 00:00:29	354.36	36.88843, 117.68378	2016-01-08 16:24:44	1089.74
13	24058	224.42	2016-01-08 07:00:58	44.57	37.94978, 116.84473	2016-01-08 16:17:34	60.4
14	28998	2.36	2016-01-08 13:11:08	17.6	28.73423, 121.28847	2016-01-08 13:57:27	19.81
15	00588	369.29	2016-01-08 00:00:54	51.84	33.73335, 115.88821	2016-01-08 16:00:58	420.33

## Plala tua interfaccia software



## Remote Viewing Surveillance Soluzione per scuolabus mobile DVR 3G 4G







# 功能特点 Features



**实时监控, GPS定位**  
Real-time monitoring,  
GPS positioning



**身份验证, 人数统计**  
Two-factor authentication



**语音功能 Voice features**



**行车记录, 驾驶员行为管理**  
Driving behavior management



**短信提醒**  
Assured SMS alerts



**偏航报警**  
Yaw alarm



**校车卫士**

采用高压压缩比, 图像清晰的H.264编码格式, 支持开机录像、定时录像及报警录像, 支持ACC熄火延时录像。内置GPS全球定位系统, 可通过3G网络远程查看实时视频, 车辆位置, 回放历史录像。支持手机远程监控。 Adopting H.264 Video compression with high resolution,ACC on/off, Timer Recording,ACC Delay Recording Mode supported. Built-in GPS Tracking system,Real time video stream,Vehicle Position,Video Replay can be viewed through 3G Network,Support Mobile Phone remote Monitor.

可连接刷卡器验证身份, 统计数据,避免人工统计时出现失误。提供每个停靠站点实时的上下学生人数, 避免漏接学生, 以及把学生遗留在车内, 造成事故。 Combine with Card Equipment for authenticate information and counting, avoid artificial statistical mistake,offer the students get on/off real time number at each station,avoid the accident caused by missing students or leaving students in the carriage.

可进行语音电话, 网络对讲, 声音广播。实现管理中心和车辆即时通讯。 Support VOIP,3G Intercom,Broadcast realize Center office communicate with Driver in real time.

对司机的不良行为进行监督, 比如经常超速、急加速、急减速、急刹车等容易对车内学生造成危险的行为; 并对其进行评测, 预防安全隐患发生。 Supervise driver's bad behavior, such as:over-speed, acceleration, decelerateurgently, brakes etc dangerous behavior for students,Driver's Performance evidence.

车载智能系统会根据需要向家长发送孩子上下车短信, 包括什么时间、在哪里上车及下车, 让家长及时、快捷的了解学生安全状况, 有利于学生接送时间的精确控制。 Intelligent vehicle system,students get on/off bus information sent to parents by SMS including When and where on/off,convenient for parents to know students status and easily for picking up students.

预先设定校车的固定行驶路线, 当校车未按照预定的行驶路线行驶时, 中心会自动发出语音报警, 中心可与车载终端通过语音对讲进行通讯。 Geo Fence Alarm,preset driving route,when out off the line it will sound alarm automatically at center office,center can talk with the driver for the information.

## Richmor caso reale

出租车-锐驰曼精致小巧功能强



The screenshot displays the Richmor mobile monitoring management platform. It features a multi-camera view of a taxi, showing the driver's perspective, the interior, and the exterior. A map on the right side shows the taxi's current location and route. The interface includes various control buttons and a data table at the bottom.

车牌号	司机	设备	位置	速度	报警	备注
京A12345	张三	摄像头	北京市朝阳区	45 km/h	无报警	正常行驶
京A6789	李四	摄像头	北京市海淀区	30 km/h	超速报警	已减速
京A9876	王五	摄像头	北京市东城区	20 km/h	无报警	等待乘客

## Applicazione

Ampiamente usato in autovetture, autobus, taxi, scuolabus, camion, veicoli pericolosi, auto personali e navi ecc.



Travelling Bus



Public Bus



Dangerous chemical car



Tobacco Logistics



Taxi



Truck



School Bus



Express Logistics



Road Police Car



Border Car



Traffic Inspection Car



Civil Work Vehicle



Escort Vehicle



Ambulance



Fixed place monitor



Ship Monitor

## Acquisto solides

Confezione 1 unità con tutti gli accessori standard come cavi AV / cavo IO / cavo di alimentazione / chiave ecc

Scatola di carta neutra o scatola di carta di colore con logo Richmor stampato, anche il pacchetto personalizzato benvenuto.

Termini di cooperazione



Richmor Brand Package

Standard Package

## informazioni di spedizione

### Tempo di spedizione stimato

**un. 3-5 giorni lavorativi dopo il pagamento eliminato per ordine del campione.**

b. 5-10 giorni lavorativi dopo il pagamento eliminato dipende dalla quantità di ordine per l'ordine in serie.

Osservazioni:

**1. L'ordine verrà spedito entro il successivo 2 giorno lavorativo dopo il pagamento completo, 48 ore di durata dell'invecchiamento;**

2. I documenti correlati saranno inviati dopo l'ordine è spedito, si prega di controllare la posta;

3. Tutti i pacchi saranno spediti da DHL / TNT / UPS / EMS / FedEx / Aria ecc secondo la vostra opzione;

Informazioni di pagamento

**1. T / T; Western Union; Paypal opzionale;**

2.30% di deposito, saldo da versare prima della consegna

Osservazioni:

**Si prega di inviare la ricevuta della banca al momento del pagamento, in base al quale organizzeremo la produzione**

Informazioni sulla garanzia

## **Sostituzione gratuita:**

**Registratore DVR portatile può sostituire gratuitamente in condizioni entro 15 giorni dopo la vendita, nel presupposto del nostro problema di qualità, danni non artificiali**

Garanzia del fornitore:

**Offriamo UNA GARANZIA DI UN ANNO su DVR Registratore mobile per veicoli, se il tuo articolo ha problemi di garanzia contattaci per una soluzione soddisfacente**

Osservazioni:

**Tutti i resi / sostituzioni qualificati devono essere guidati da noi, potremmo non accettare il reso senza informarci in anticipo**

Servizio

**1. Team di vendita ben formato e solidi ingegneri per un supporto rapido e professionale.**

2. Servizio OEM / ODM

certificazioni





## CUSTOMER SATISFACTION

- Excellent Aftersale service
- 12 months warranty
- 24 hours customer service
- We understand the importance of our customers

## Esposizione



## Chi siamo & Clienti:

# Richmor

## CPSE2012 in Shenzhen



CPSE2013

10.29-10.31

4 Booth we have

Welcome you !!!



### CPSE2012-- Guangdong TV Report-Shenzhen Richmor



Qual è la nostra aspettativa







**EXCELLENT SUPPORT**



**Essere il tuo utile e partner a lungo termine che soddisfi le tue esigenze.**

**Qualsiasi domanda sul progetto del tuo veicolo, contatta il nostro rappresentante Sylvia.**

**Mob / Whatsapp: +86 18126263832 Skype: rcmctvsales4**