

GPS 4ch 3G registratore dell'automobile DVR mobile

(RCM-MDR210 Series)

Caratteristiche del prodotto

DVR 4ch 720P 3G 4G mobile

1. H.264 Modalità di compressione, sostegno 4CH tempo reale 720P Mega Pixel ingresso AHD e analogico a definizione standard della fotocamera ingresso;
2. Esclusivo pre-allocare DVR File speciale System Tecnologia, risolvendo ripetutamente pulire causa la frammentazione dei file, risolvendo sistema crollo di file SD Card, la perdita di dati e non riesce a trovare SD CARD e file incomprensibili, assicurare l'integrità dei dati.
3. 10-36V Adaptive tensione in ingresso larga, Super basso consumo energetico design;
4. di memoria SD card (carte 2SD, ogni 128 GB massimo sostegno) può resistere essere completamente auto vibrazioni. La polvere e altri causare il danneggiamento dei dati;
5. Supporto GPS / BD / G-Sensor; Alta affidabilità Aviation Connettori.
6. Andamento costo elevato di stabilità affidabile, semplice e menu di funzionamento chiaro.

RCM-MDR Serie 210	
Modello numero.	Funzione
RCM-MDR210XXI	Registrazione di base, G-Sensor, slot per schede SD singolo
RCM-MDR210XGXX	GPS, G-Sensor, slot per schede SD singolo
RCM-MDR210WGSX	3G, GPS, G-Sensor, slot per schede Dual SD
RCM-MDR210FGSX	3G, 4G, GPS, G-Sensor, slot per schede Dual SD
RCM-MDR210WGDY	3G, Wi-Fi, GPS, G-Sensor, slot per schede Dual SD
RCM-MDR210FGDX	3G, 4G, Wi-Fi, GPS, G-Sensor, slot per schede Dual SD

immagini del particolare

DVR 4ch 720P 3G 4G mobile



Device back view

DVR 4ch 720P 3G 4G mobile



Device front view

DVR 4ch 720P 3G 4G mobile

LED Indicators



DVR 4ch 720P 3G 4G mobile

Back Panel



RCM-MDR210 Parametro Sheet

Articolo	Parametro
OS	Linux
Lingua	Cinese / inglese / Personalizzato
La compressione video	H.264
OSD	Sovrapposizioni informazioni come ora la data e l'ID del veicolo

GUI	Interfaccia grafica utente	i parametri di sistema di installazione con il telecomando.
Sistema Video Record	ingresso video	Ingresso / video mista di ingresso / SD 4CH 720P AHD, Connettore aviazione, 1,0 Vp-p, 75Ω
	Uscita video	uscita VGA 1CH CVBS + 1CH, 1,0 Vp-p, 75Ω, l'aviazione, di sostegno 1CH schermo intero, schermo 4CH
	Anteprima	Supporto 1 canali e 4 canali in anteprima. Manuale di supporto / avviso a schermo intero anteprima
	Risoluzione	720P / D1 / HD1 / CIF, MAX: 4 canali 720P
	Qualità video	0-7 livelli, 0 è il livello più alto.
	Video standard	PAL: 100F / s, la linea CCIR625, 50Field; NTSC: 120F / s, la linea CCIR525, 60field; CIF: 256Kbps ~ 1.5Mbps, la qualità video 8 livello facoltativo; HD1: 600Kbps ~ 2.5Mbps, la qualità video 8 livello facoltativo; D1: 800Kbps ~ 3Mbps, qualità video 8 livello facoltativo; 720P: 4Mbps-6 Mbps, la qualità video multi livello opzionale
	Modalità di registrazione	L'impostazione predefinita è la registrazione automatica dopo l'accensione. registrazione programmata, registrazione di innesco di allarme e registrazione manuale sono supportati.
Audio	Ingresso audio	4CH, Aviation Plug
	Uscita audio	1CH, Aviation Plug
	Compressione	compressione G.726, velocità di 8KB / s
ingresso allarme		4 canali Ingresso allarme, i tipi di supporto allarme linkage
uscita allarme		1CH Uscita allarme
interfaccia di comunicazione		1CH RS232 o RS485 1CH per facoltativo
Posizione		Supporto GPS incorporato / BD modulo, costruito nel G-sensor, può riprodurre e analizzare veicolo guidato percorso.
trasmissione wireless		Supporto incorporato funzione di trasmissione wireless 3G / 4G, WCDMA, CDMA2000, TDD-LTE, FDD-LTE
motion Detection		Supporto allarme di rilevamento del movimento. (Può impostare la durata della registrazione video dopo l'allarme sulla piattaforma.)
G-Sensor		Supporto G-sensor

Conservazione	SD	Doppia scheda SD, ogni scheda SD registrazione in loop max 128 GB
	aggiornamento	Supporto SD Card aggiornamento remoto
	Formato del file	H.264
	File System	FAT32 Special File System
Riproduzione video	Video Search	Ricerca per tempo di record / Record Type etc
	riproduzione	Max sostegno 4CH Replay / Stop / veloce / lento allo stesso tempo Supporto in avanti e all'indietro il gioco alla velocità di: x 2, x4, x8, x16.
Tensione & Energia	Gestione energetica	Ampia Voltage.Support temporizzato / Delay off
	Tensione di ingresso	DC: + 8V ~ + 36V
	Consumo di energia	Normale funzionamento <14W, Stand-by & It; 0.5W
	Temperatura	-20 °C a + 70 °C
Ambiente di lavoro	Umidità	20% a 80%
	parola d'ordine	Utente / Amministratore 2 livello diverso password
Sicurezza	Dimensione	112 (W) x36 (H) x138 (D) mm
altri	Peso netto	360g

GUI di sorveglianza Richmor

The main menu includes: Search, System setup, Rec setup, Network setup, Alarm setup, Peripheral setup, System Tools, System Information, as below:



Richmo Mobile DVR Mileage SDIFFICILE CONDIZIONE

Vehicle Management System Welcome! 用户中心 | Manager | Exit

Report Device User

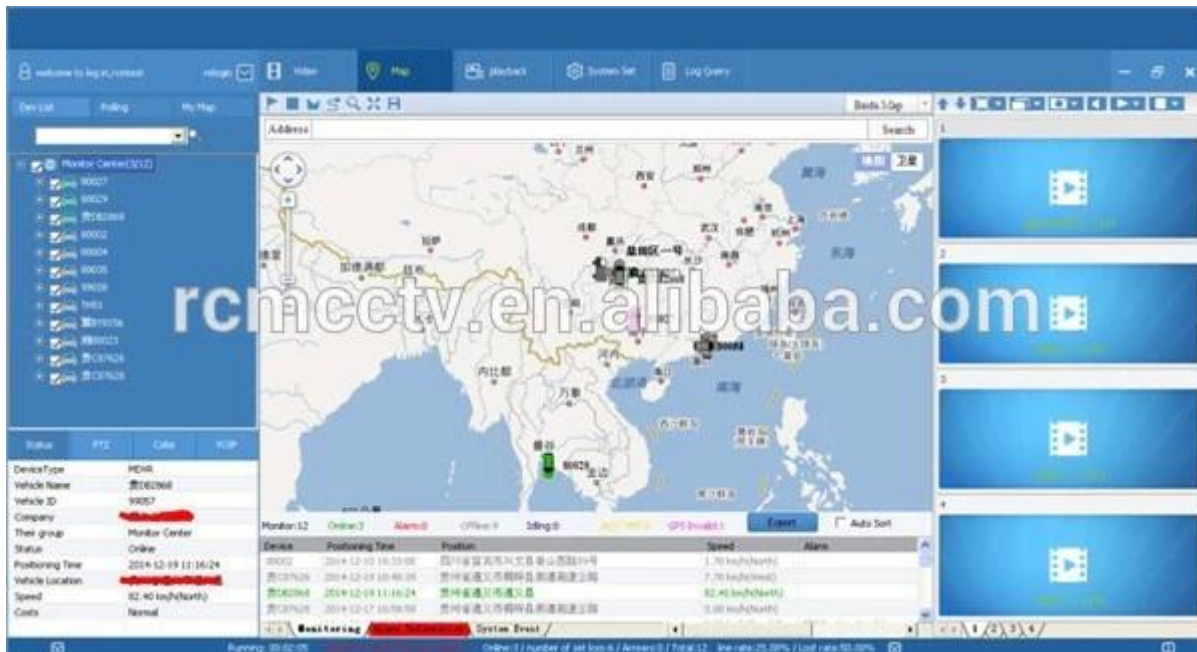
Mileage Summary

Begin Time: 2016-01-08 00:00:00 To: 2016-01-08 16:27:09

Device: All Devices

Index	Vehicle	Total Mileage(KM)	Begin Time	Start Mileage(KM)	Start Position	End Time	End Mileage(KM)
1	鄂D3114	174.88	2016-01-08 09:00:30	22.85	22.52426, 114.00644	2016-01-08 16:25:41	157.83
2	鄂D3130	202.07	2016-01-08 07:30:17	18.1	22.66429, 112.88282	2016-01-08 16:25:28	171.57
3	24012	277.42	2016-01-08 07:09:55	23.41	23.389582, 116.673227	2016-01-08 14:57:24	300.63
4	鄂A78248	97.4	2016-01-08 08:00:25	298.97	41.570492, 116.788245	2016-01-08 08:42:38	41.08
5	24023	0	2016-01-08 08:00:07	16.26	37.758759, 120.731127	2016-01-08 16:19:07	16.26
6	鄂Q5387	416.36	2016-01-08 08:09:54	86.68	35.481432, 117.647783	2016-01-08 16:20:11	92.63
7	鄂D7112	120.98	2016-01-08 04:48:43	26.51	36.876478, 117.681941	2016-01-08 14:25:07	144.92
8	鄂D3250	45.61	2016-01-08 08:00:03	138.13	22.654294, 112.489583	2016-01-08 16:15:15	115.62
9	鄂G5153	48.61	2016-01-08 08:00:27	82	22.654187, 112.487665	2016-01-08 16:11:28	73.72
10	鄂G3368	111.72	2016-01-08 08:00:15	145.61	22.654321, 112.489545	2016-01-08 16:24:48	92.9
11	鄂G5030	52.02	2016-01-08 08:00:30	83.24	22.654234, 112.487785	2016-01-08 16:15:55	57.82
12	鄂A43683	895.06	2016-01-08 08:00:28	354.36	36.950643, 117.689780	2016-01-08 16:24:44	1089.74
13	24058	224.42	2016-01-08 07:00:58	44.57	37.949788, 116.844073	2016-01-08 16:17:34	60.4
14	38998	2.36	2016-01-08 13:13:08	17.6	28.734403, 121.238847	2016-01-08 13:57:27	19.81
15	00568	369.29	2016-01-08 08:00:54	51.04	33.733305, 115.869821	2016-01-08 16:00:58	420.33

Player interfaccia software



Romote Visualizza Sorveglianza soluzione bus 3G 4G DVR mobile scuola

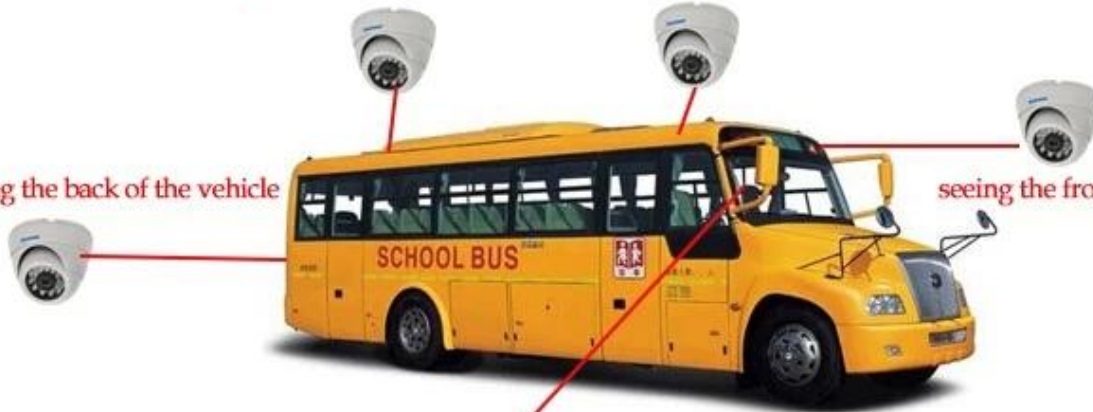


Seeing the inside the vehicle

seeing the door and the driver

seeing the back of the vehicle

seeing the front of the vehicle



the mobile dvr

功能特点 Features



实时监控, GPS定位
Real-time monitoring,
GPS positioning

身份验证, 人数统计
Two-factor authentication

- 采用高压压缩比, 图像清晰的H.264编码格式, 支持开机录像、定时录像及报警录像, 支持ACC熄火延时录像。内置GPS全球定位系统, 可通过3G网络远程查看实时视频, 车辆位置, 回放历史录像。支持手机远程监控。Adopting H.264 Video compression with high resolution, ACC on/off, Timer Recording, ACC Delay Recording Mode supported, Built-in GPS Tracking system, Real time video stream, Vehicle Position, Video Replay can be viewed through 3G Network, Support Mobile Phone remote Monitor.



- 可连接刷卡器验证身份, 统计数据, 避免人工统计时出现失误。提供每个停靠站点实时的上下学生人数, 避免漏接学生, 以及把学生遗留在车内, 造成事故。



语音功能 Voice features

- Combine with Card Equipment for authenticate information and counting, avoid artificial statistical mistake, offer the students get on/off real time number at each station, avoid the accident caused by missing students or leaving students in the carriage.



校车卫士



行车记录, 驾驶员行为管理
Driving behavior management

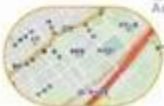
- 可进行语音电话, 网络对讲, 声音广播。实现管理中心和车辆即时通讯。Support VOIP, 3G Intercom, Broadcast realize Center office communicate with Driver in real time.

- 对司机的不良行为进行监督, 比如经常超速、急加速、急减速、急刹车等容易对车内学生造成危险的行为; 并对其进行评测, 预防安全隐患发生。Supervise driver's bad behavior, such as: over-speed, acceleration, decelerate urgently, brakes etc dangerous behavior for students, Driver's Performance evidence.



短信提醒
Assured SMS alerts

- 车载智能系统会根据需要向家长发送孩子上下车短信, 包括什么时间、在哪里上车及下车, 让家长及时、快捷的了解学生安全状况, 有利于学生接送时间的精确控制。Intelligent vehicle system, students get on/off bus information sent to parents by SMS including When and where on/off, convenient for parents to know students status and easily for picking up students.



轨迹报警
Yaw alarm

- 预先设定校车的固定行驶路线, 当校车未按照预定的驾驶路线行驶时, 中心上会自动发出语音报警, 中心可与车载终端通过语音对讲进行通讯。Geo Fence Alarm, preset driving route, when out off the line it will sound alarm automatically at center office, center can talk with the driver for the information.

Richmor caso reale



Applicazione

Ampiamente usato in autovetture, autobus, taxi, scuolabus, camion, veicoli pericolosi, autovetture e navi, ecc



Travelling Bus



Public Bus



Dangerous chemical car



Tobacco Logistics



Taxi



Truck



School Bus



Express Logistics



Road Police Car



Border Car



Traffic Inspection Car



Civil Work Vehicle



Escort Vehicle



Ambulance



Fixed place monitor



Ship Monitor

Acquisto solides

imballaggio

1 unità con tutti gli accessori standard come Cavi AV / IO via cavo / alimentazione / chiave, ecc

scatola di carta neutro o scatola di carta di colore con il logo Richmor stampati, anche il benvenuto personalizzati pacchetto.



Richmor Brand Package

Standard Package

cooperazione Condizioni

informazioni di spedizione

Stimato Tempo di trasporto

un. 3-5 giorni lavorativi dopo il pagamento eliminato per ordine del campione.

b. 5-10 giorni lavorativi dopo il pagamento eliminato dipende dalla quantità di ordine per ordine all'ingrosso.

Osservazioni:

1. Order sarà spedito prima del prossimo 2 giorni lavorativi dopo il pagamento completo è fatto, 48 ore di tempo di invecchiamento;

documenti 2. Related saranno inviati dopo che l'ordine viene spedito, si prega di controllare la posta;

3. All i pacchetti saranno spediti da DHL / TNT / UPS / EMS / FedEx / aria ecc secondo la vostra opzione;

Informazioni di pagamento

1. T / T; Western Union; Paypal opzionale;

2,30% di deposito, equilibrio è pagato prima della consegna

Osservazioni:

Si prega di inviare slittamento banca quando il pagamento fatto, secondo questo organizzeremo la produzione

Informazioni di garanzia

Sostituzione gratuita:

DVR mobile Recorder può sostituire gratuitamente in condizioni entro 15 giorni dopo la vendita, nel presupposto del nostro problema di qualità, danno non-artificiale

Garanzia del fornitore:

Offriamo un anno di garanzia su mezzo mobile DVR, se il vostro articolo ha qualche problema di garanzia non esitate a contattarci per una soluzione soddisfacente

Osservazioni:

Tutti i ritorni qualificati / sostituzione devono essere guidati da noi, non possiamo accettare il vostro ritorno senza informarci in anticipo

Servizio

1. ben addestrato team di vendita e forti tecnici per il supporto veloce e professionale.

Servizio 2. OEM / ODM



CUSTOMER SATISFACTION

- Excellent Aftersale service
- 12 months warranty
- 24 hours customer service
- We understand the importance of our customers

certificazioni

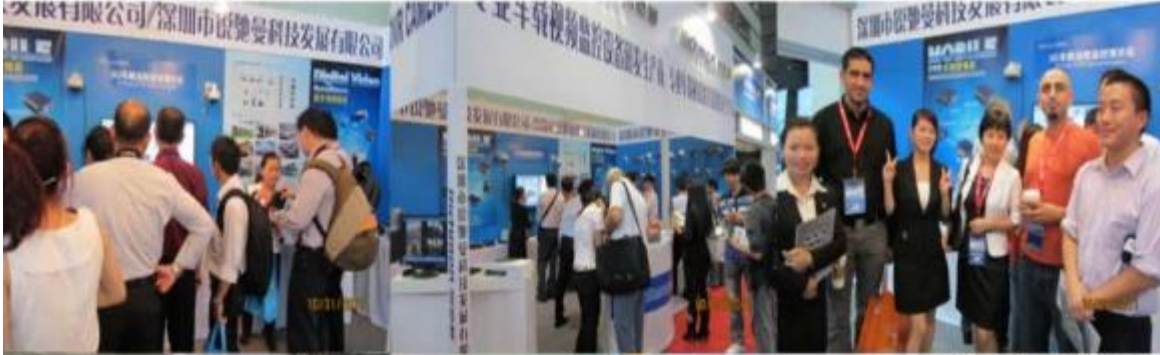
The image displays a collection of certification logos and certificates. At the top, a blue banner with white text reads "Certification". Below the banner, there are several certificates and logos arranged in a grid. The certificates include:

- A certificate for "国家高新技术企业" (National High-tech Enterprise) with the number "HJ-2013-11".
- A certificate for "广东省名牌产品" (Guangdong Province Famous Product) with the number "2013-2015".
- A certificate for "广东省诚信合作单位" (Guangdong Province Credit Cooperation Unit) with the number "2013-2015".
- A certificate for "ISO 9001:2008" (Quality Management System).
- A certificate for "ISO 14001:2004" (Environmental Management System).
- A certificate for "CE" (Conformity with European standards).
- A certificate for "RoHS" (Restriction of Hazardous Substances).
- A certificate for "CCC" (China Compulsory Certification).
- A certificate for "UL" (Underwriters Laboratories).
- A certificate for "FCC" (Federal Communications Commission).
- A certificate for "EMC" (Electromagnetic Compatibility).
- A certificate for "REACH" (Restriction of Hazardous Substances).
- A certificate for "RoHS" (Restriction of Hazardous Substances).
- A certificate for "ISO 9001:2008" (Quality Management System).
- A certificate for "ISO 14001:2004" (Environmental Management System).
- A certificate for "CE" (Conformity with European standards).
- A certificate for "RoHS" (Restriction of Hazardous Substances).
- A certificate for "CCC" (China Compulsory Certification).
- A certificate for "UL" (Underwriters Laboratories).
- A certificate for "FCC" (Federal Communications Commission).
- A certificate for "EMC" (Electromagnetic Compatibility).
- A certificate for "REACH" (Restriction of Hazardous Substances).
- A certificate for "RoHS" (Restriction of Hazardous Substances).

Esposizione

Richmor

CPSE2012 in Shenzhen



CPSE2013

10.29-10.31

4 Booth we have

Welcome you !!!



CPSE2012-- Guangdong TV Report-Shenzhen Richmor



Chi siamo & Clienti:





EXCELLENT SUPPORT



Qual è la nostra aspettativa

Essere il vostro partner utile e lungo termine soddisfare la vostra esigenza.

Tutta la domanda circa il progetto del veicolo, contattare il nostro rappresentante Sylvia.

Mob / Whatsapp: +86 18126263832 Skype: rcmctvsales4