

Supporto mobile dvr Sensore fule per sicurezza camion con ingresso per telecamera 4ch ahd

(Serie RCM-MDR210)

[DVR per auto HD 4CH in vendita](#), [DVR per auto HD 4CH in vendita](#), [Registratore di veicolo 4g 3g](#)

Caratteristiche del prodotto

DVR mobile 4ch 720P 3G 4G

1. Modalità di compressione H.264, supporta ingresso in tempo reale 720P Mega Pixel AHD e ingresso telecamera analogica definizione standard;
2. Esclusiva pre-allocazione della tecnologia System del file speciale DVR, risolvendo più volte la causa della frammentazione dei file, risolvendo il collasso del file system della scheda SD, la perdita di dati e non riuscendo a trovare la SCHEDA SD e il file alterato, assicurando l'integrità dei dati.
3. Ingresso adattivo a tensione larga 10-36 V, design a consumo di energia super basso;
4. Memoria scheda SD (2SD card, Ogni supporto massimo 128 GB) Può essere completamente resistente alle vibrazioni delle auto. Polvere e altri causano la corruzione dei dati;
5. Supporto GPS / BD / G-Sensor; Connettori per aviazione ad alta affidabilità.
6. Prestazioni di alto costo con stabilità affidabile, menu di funzionamento semplice e chiaro.

RCM-MDR 210 Series	
Modello numero.	Funzione
RCM-MDR210XXI	Registrazione base, G-Sensor, slot per scheda SD singola
RCM-MDR210XGXX	GPS, G-Sensor, slot per scheda SD singola
RCM-MDR210WGSX	3G, GPS, G-Sensor, slot per doppia scheda SD
RCM-MDR210FGSX	3G, 4G, GPS, G-Sensor, slot per doppia scheda SD
RCM-MDR210WGDY	3G, WIFI, GPS, G-Sensor, slot per doppia scheda SD
RCM-MDR210FGDX	3G, 4G, WIFI, GPS, G-Sensor, slot per scheda SD doppia

Foto di dettaglio

DVR mobile 4ch 720P 3G 4G



Device back view

DVR mobile 4ch 720P 3G 4G



Device front view

DVR mobile 4ch 720P 3G 4G

LED Indicators



DVR mobile 4ch 720P 3G 4G

Back Panel



Scheda parametri RCM-MDR210

Articolo	Parametro
OS	Linux
linguaggio	Cinese / inglese / Personalizzato
Compressione video	H.264
OSD	Sovrappone informazioni come data e ID veicolo
GUI	Interfaccia grafica utente Imposta i parametri del sistema con il telecomando.

Sistema di registrazione video	Ingresso video	4CH 720P Ingresso AHD / Ingresso SD / Ingresso video misto, connettore di aviazione, 1,0 Vp-p, 75Ω
	Uscita video	Uscita 1CH CVBS + 1CH VGA, 1,0 Vp-p, 75Ω, aviazione, supporto 1CH schermo intero, schermo 4CH
	Anteprima	Supporta l'anteprima di 1 canale e 4 canali. Support Manual / Alarm Trigger preview a schermo intero
	Risoluzione	720P / D1 / HD1 / CIF, MAX: 4 canali 720P
	Qualità video	0-7 livelli, 0 è il livello più alto.
	Standard video	PAL: 100f / s, CCIR625 line, 50field; NTSC: 120f / s, CCIR525 line, 60field; CIF: 256 Kbps ~ 1,5 Mbps, qualità video a 8 livelli opzionale; HD1: 600 Kbps ~ 2,5 Mbps, qualità video a 8 livelli opzionale; D1: 800 Kbps ~ 3 Mbps, qualità video a 8 livelli opzionale; 720P: 4 Mbps-6 Mbps, qualità video multi livello opzionale
	Modalità di registrazione	L'impostazione predefinita è la registrazione automatica dopo l'accensione. Registrazione programmata, registrazione trigger allarme e sono supportate le registrazioni manuali.
Audio	Ingresso audio	4CH, Spina dell'aviazione
	Uscita audio	1CH, Spina dell'aviazione
	Compressione	Compressione G.726, velocità 8KB / s
Ingresso allarme		4Ch Alarm Input, tipi di supporto per il collegamento degli allarmi
Uscita allarme		Uscita allarme 1CH
Interfaccia di comunicazione		1CH RS232 o 1CH RS485 per facoltativo
Posizione		Supportato Modulo GPS / BD integrato, sensore G incorporato, può riprodurre e analizzare il percorso guidato dal veicolo.
trasmissione wireless		Supporta la funzione di trasmissione wireless 3G / 4G integrata, WCDMA, CDMA2000, TDD-LTE, FDD-LTE
Motion Detection		Supporto allarme di rilevamento del movimento. (Può impostare la durata della registrazione del video dopo l'allarme sulla piattaforma).
Sensore G		Supporta G-sensor
Conservazione	SD	Doppia scheda SD, ciascuna registrazione loop massima da 128 GB su scheda SD
	aggiornamento	Supporta l'aggiornamento remoto della scheda SD
	Formato del file	H.264
	File System	Speciale file system FAT32

Riproduzione video	Ricerca video	Ricerca per tempo di registrazione / tipo di registrazione ecc
	riproduzione	Supporto massimo 4CH Replay / Stop / Fast / Slow allo stesso tempo Supporta la riproduzione in avanti e all'indietro alla velocità di: x 2, x4, x8, x16.
Tensione e & Energia	Gestione energetica	Wide Voltage.Support Timed / Delay off
	Ingresso di tensione	DC: + 8V ~ + 36V
	Consumo di energia	Funzionamento normale <14 W, stato di attesa & lt; 0.5W
	Temperatura	Da -20 °C a + 70 °C
Ambiente di lavoro	Umidità	Dal 20% all'80%
	Parola d'ordine	Utente / amministratore 2 Livello Password diversa
Sicurezza	Dimensione	112 (W) x36 (H) x138 (D) mm
altri	Peso netto	360g

Richmor GUI di sorveglianza

The main menu includes: Search, System setup, Rec setup, Network setup, Alarm setup, Peripheral setup, System Tools, System Information, as below:



Richmo Mobile DVR Mileage SDIFFICILE CONDIZIONE

Vehicle Management System Welcome! 管理员 | Manager | Exit

Report Device User

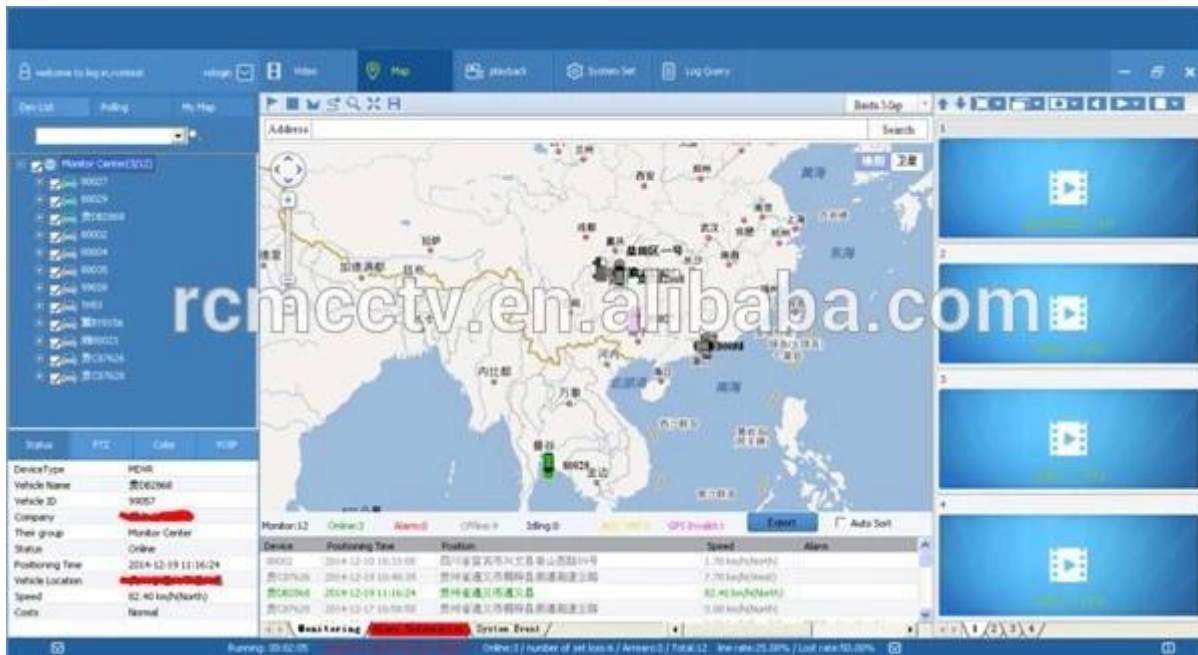
Mileage Summary

Begin Time: 2016-01-08 00:00:00 To: 2016-01-08 16:27:09

Device: All Devices

Index	Vehicle	Total Mileage (KM)	Begin Time	Start Mileage (KM)	Start Position	End Time	End Mileage (KM)
1	鄂D3114	174.88	2016-01-08 09:00:30	22.95	22.52424, 114.00844	2016-01-08 16:25:41	157.83
2	鄂D3130	202.07	2016-01-08 07:30:17	18.1	22.66428, 112.88282	2016-01-08 16:25:28	171.57
3	24012	277.42	2016-01-08 07:09:55	23.41	23.36952, 116.67527	2016-01-08 14:57:24	300.83
4	鄂A78248	97.4	2016-01-08 06:00:25	296.97	41.57249, 116.788245	2016-01-08 08:42:38	41.09
5	24023	0	2016-01-08 00:00:07	16.26	37.15979, 120.731127	2016-01-08 16:19:07	16.26
6	鄂Q5387	416.36	2016-01-08 06:09:54	96.86	35.46143, 117.647783	2016-01-08 16:28:11	92.83
7	鄂D71712	120.98	2016-01-08 04:48:40	26.51	36.87878, 117.681941	2016-01-08 14:25:07	144.92
8	鄂B2250	45.81	2016-01-08 00:00:03	138.13	22.65428, 112.489583	2016-01-08 16:15:15	115.82
9	鄂B5153	48.61	2016-01-08 00:00:27	82	22.654187, 112.487955	2016-01-08 16:11:28	73.72
10	鄂B3268	111.72	2016-01-08 00:00:15	148.61	22.654321, 112.489545	2016-01-08 16:24:48	93.9
11	鄂B5010	52.02	2016-01-08 00:00:10	83.24	22.654234, 112.487795	2016-01-08 16:15:55	57.82
12	鄂A3083	895.08	2016-01-08 00:00:29	354.36	36.992643, 117.658781	2016-01-08 16:24:44	1089.74
13	24058	224.42	2016-01-08 07:00:58	44.57	37.94978, 116.644073	2016-01-08 16:17:34	60.4
14	28998	2.36	2016-01-08 13:11:08	17.6	28.734432, 121.238847	2016-01-08 13:57:27	19.81
15	00588	369.29	2016-01-08 00:00:54	51.84	33.733305, 115.863821	2016-01-08 16:00:58	420.33

Plala tua interfaccia software



Richmor caso reale



Applicazione

Ampiamente usato in autovetture, autobus, taxi, scuolabus, camion, veicoli pericolosi, auto personali e navi ecc. Acquisto



Travelling Bus



Public Bus



Dangerous chemical car



Tobacco Logistics



Taxi



Truck



School Bus



Express Logistics



Road Police Car



Border Car



Traffic Inspection Car



Civil Work Vehicle



Escort Vehicle



Ambulance



Fixed place monitor



Ship Monitor

sol uidesConfezione

1 unità con tutti gli accessori standard come cavi AV / cavo IO / cavo di alimentazione / chiave ecc

Scatola di carta neutra o scatola di carta di colore con logo Richmor stampato, anche il pacchetto personalizzato benvenuto.

Termini di cooperazione



Richmor Brand Package

Standard Package

informazioni di spedizione

Tempo di spedizione stimato

un. 3-5 giorni lavorativi dopo il pagamento eliminato per ordine del campione.

b. 5-10 giorni lavorativi dopo il pagamento eliminato dipende dalla quantità di ordine per l'ordine in serie.

Osservazioni:

1. L'ordine verrà spedito entro il successivo 2 giorno lavorativo dopo il pagamento completo, 48 ore di durata dell'invecchiamento;

2. I documenti correlati saranno inviati dopo l'ordine è spedito, si prega di controllare la posta;

3. Tutti i pacchi saranno spediti da DHL / TNT / UPS / EMS / FedEx / Aria ecc secondo la vostra opzione;

Informazioni di pagamento

1. T / T; Western Union; Paypal opzionale;

2.30% di deposito, saldo da versare prima della consegna

Osservazioni:

Si prega di inviare la ricevuta della banca al momento del pagamento, in base al quale organizzeremo la produzione

Informazioni sulla garanzia

Sostituzione gratuita:

Registratore DVR portatile può sostituire gratuitamente in condizioni entro 15 giorni dopo la vendita, nel presupposto del nostro problema di qualità, danni non artificiali

Garanzia del fornitore:

Offriamo UNA GARANZIA DI UN ANNO su DVR Registratore mobile per veicoli, se il tuo articolo ha problemi di garanzia contattaci per una soluzione soddisfacente

Osservazioni:

Tutti i resi / sostituzioni qualificati devono essere guidati da noi, potremmo non accettare il reso senza informarci in anticipo

Servizio

1. Team di vendita ben formato e solidi ingegneri per un supporto rapido e professionale.

2. Servizio OEM / ODM

certificazioni



CUSTOMER SATISFACTION

- Excellent Aftersale service
- 12 months warranty
- 24 hours customer service
- We understand the importance of our customers

Esposizione



Chi siamo & Clienti:

Richmor

CPSE2012 in Shenzhen



CPSE2013

10.29-10.31

4 Booth we have

Welcome you !!!



CPSE2012-- Guangdong TV Report-Shenzhen Richmor



Skype: [rcmctvsales2](#)





EXCELLENT SUPPORT

