

# Capteur de ful de soutien mobile de dvr pour la sécurité de camion avec l'entrée de caméra de 4ch ahd

(Série RCM-MDR210)

## Caractéristiques du produit

### 4ch 720P 3G 4G Mobile DVR

1. Mode de compression H.264, prise en charge 4CH en temps réel 720P Mega Pixel AHD entrée et entrée de la caméra analogique définition standard;
2. Pré-allouer exclusif DVR Special File System Technology, résolvant à plusieurs reprises la cause de la fragmentation des fichiers, la résolution de l'effondrement du système de fichiers de la carte SD, la perte de données et ne peut pas trouver la carte SD et le fichier brouillé, assurer l'intégrité des données.
3. 10-36V Adaptive large tension d'entrée, super faible consommation d'énergie Design;
4. Stockage de carte de SD (cartes de 2SD, chaque support maximum 128GB) Il peut être complètement résister à la vibration de voiture. La poussière et d'autres causent la corruption de données;
5. Support GPS / BD / G-Sensor; Connecteurs d'aviation à haute fiabilité.
6. Performance élevée de coût avec la stabilité fiable, menu d'opération simple et clair.

Série RCM-MDR 210	
Modèle NO.	Fonction
RCM-MDR210XXXI	Enregistrement de base, G-Sensor, emplacement pour carte SD unique
RCM-MDR210XGXX	GPS, G-Sensor, emplacement pour carte SD unique
RCM-MDR210WGSX	3G, GPS, G-Sensor, logement de carte SD double
RCM-MDR210FGSX	3G, 4G, GPS, G-Sensor, logement de carte SD double
RCM-MDR210WGDY	3G, WIFI, GPS, G-Sensor, logement de carte SD double
RCM-MDR210FGDY	3G, 4G, WIFI, GPS, G-Sensor, logement de carte SD double

## Photos détaillées

4ch 720P 3G 4G Mobile DVR



Device back view

4ch 720P 3G 4G Mobile DVR



Device front view

**4ch 720P 3G 4G Mobile DVR**

### **LED Indicators**



**4ch 720P 3G 4G Mobile DVR**

## Back Panel



## Feuille de paramètres RCM-MDR210

Article	Paramètre
OS	Linux
La langue	Chinois / Anglais / Personnalisé
Compression vidéo	H.264
OSD	Superposition d'informations telles que l'heure et l'identification du véhicule
GUI	Interface utilisateur graphique
	Configurez les paramètres du système avec la télécommande.

Système d'enregistrement vidéo	Entrée vidéo	4CH 720P AHD entrée / entrée SD / entrée vidéo mixte, connecteur aviation, 1.0Vp-p, 75Ω
	Sortie vidéo	1CH CVBS + sortie 1CH VGA, 1,0Vp-p, 75Ω, Aviation, Support 1CH Plein écran, Écran 4CH
	Aperçu	Soutenir l'aperçu de 1 canal et de 4 canaux. Support manuel / Alarm Trigger aperçu plein écran
	Résolution	720P / D1 / HD1 / CIF, MAX: 4 canaux 720P
	Qualité vidéo	0-7 niveaux, 0 est le niveau le plus élevé.
	Norme vidéo	PAL: 100f / s, ligne CCIR625, champ 50; NTSC: 120f / s, CCIR525 ligne, 60field; CIF: 256Kbps ~ 1.5Mbps, qualité vidéo de 8 niveaux facultative; HD1: 600Kbps ~ 2.5Mbps, qualité vidéo de 8 niveaux facultative; D1: 800Kbps ~ 3Mbps, qualité vidéo de 8 niveaux facultative; 720P: 4Mbps-6Mbps, qualité vidéo multi-niveaux en option
	Mode d'enregistrement	Le réglage par défaut est l'enregistrement automatique après la mise sous tension. Enregistrement minuté, enregistrement de déclenchement d'alarme et l'enregistrement manuel est pris en charge.
l'audio	Entrée audio	4CH, fiche aviation
	Sortie audio	1CH, fiche aviation
	Compression	Compression G.726, vitesse de 8Ko / s
Entrée d'alarme		Entrée d'alarme 4 canaux, types de support de liaison d'alarme
Sortie d'alarme		Sortie d'alarme 1CH
Interface de Communication		1CH RS232 ou 1CH RS485 pour optionnel
Position		Support construit le module de GPS / BD, construit dans le G-sensor, peut rejouer et analyser l'itinéraire conduit par le véhicule.
transmission sans fil		Support Fonction intégrée de transmission sans fil 3G / 4G, WCDMA, CDMA2000, TDD-LTE, FDD-LTE ....
Détection de mouvement		Soutenir l'alarme de détection de mouvement. (Peut définir la durée de l'enregistrement vidéo après l'alarme sur la plate-forme.)
G-Sensor		Support G-sensor
Espace de rangement	Dakota du Sud	Double carte SD, chaque enregistrement de 128 Go de carte SD max.
	Surclassement	Supporte la mise à jour à distance de la carte
	Format de fichier	H.264
	Système de fichiers	Système de fichiers spécial FAT32

Lecture vidéo	Recherche vidéo	Recherche par enregistrement Heure / Enregistrement Type etc
	Lecture	Support maximum 4CH Replay / Stop / Rapide / Lent en même temps Supporte le jeu en avant et en arrière à la vitesse de: x 2, x4, x8, x16.
Tension & Puissance	Gestion de l'alimentation	Large tension.Support Timed / Delay off
	Entrée de tension	DC: + 8V ~ + 36V
	Consommation d'énergie	Travail normal <14W, état de veille & lt; 0.5W
	Température	-20 °C à +70 °C
Environnement de travail	Humidité	20% à 80%
	Mot de passe	User / Admin 2 Level Mot de passe différent
Sécurité	Taille	112 (W) x36 (H) x 138 (D) mm
autres	Poids net	360g

## Interface graphique de surveillance Richmor

The main menu includes: Search, System setup, Rec setup, Network setup, Alarm setup, Peripheral setup, System Tools, System Information, as below:



## Richmou Mobile DVR Mileage Summary

Vehicle Management System Welcome! 管理员 | Manager | Exit

Report Device User

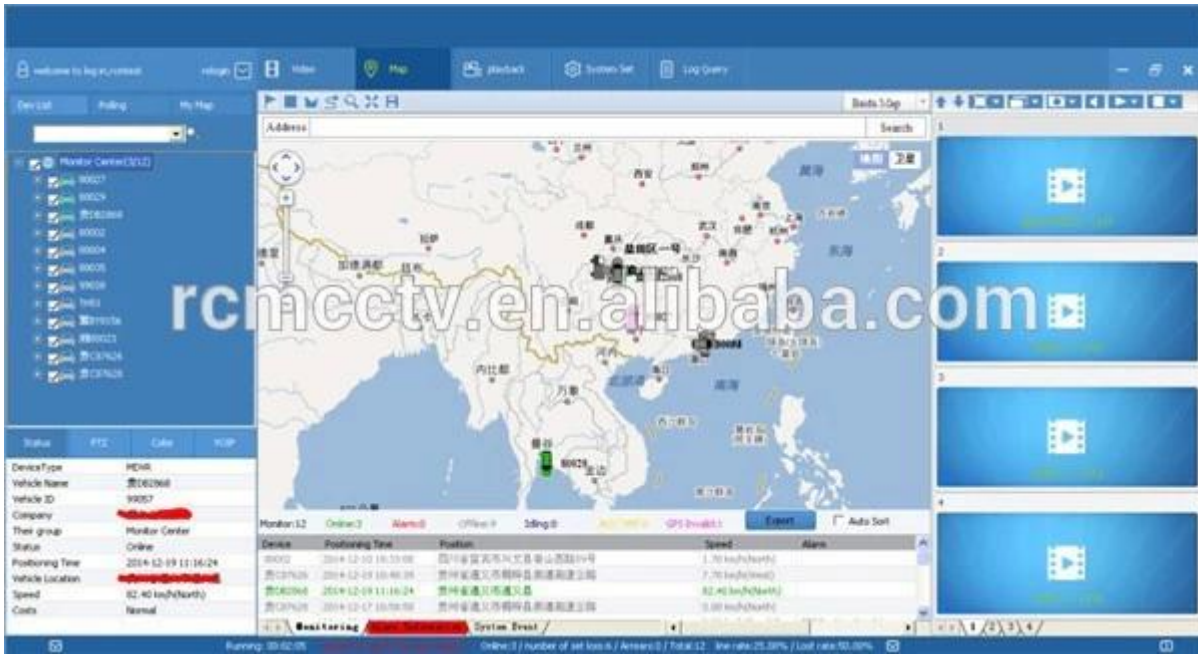
### Mileage Summary

Begin Time: 2016-01-08 00:00:00 To: 2016-01-08 16:27:09

Device: All Devices

Index	Vehicle	Total Mileage (KM)	Begin Time	Start Mileage (KM)	Start Position	End Time	End Mileage (KM)
1	鄂D3114	174.88	2016-01-08 09:00:30	22.95	22.52424, 114.08844	2016-01-08 16:25:41	157.83
2	鄂D3130	202.07	2016-01-08 07:30:17	18.1	22.88428, 112.88282	2016-01-08 16:25:28	171.57
3	24012	277.42	2016-01-08 07:09:55	23.41	23.38952, 116.67527	2016-01-08 14:57:24	300.83
4	鄂A78248	97.4	2016-01-08 06:00:25	296.97	41.572492, 116.788245	2016-01-08 08:42:38	41.09
5	24023	0	2016-01-08 00:00:07	16.26	37.759759, 120.731127	2016-01-08 16:19:07	16.26
6	鄂QF5387	416.36	2016-01-08 06:09:54	96.88	35.461432, 117.647783	2016-01-08 16:28:11	92.83
7	鄂D1712	120.98	2016-01-08 04:48:40	26.51	36.878478, 117.681941	2016-01-08 14:25:07	144.92
8	鄂B82250	45.81	2016-01-08 00:00:03	138.13	22.654284, 112.489283	2016-01-08 16:15:15	115.82
9	鄂B5153	48.61	2016-01-08 00:00:27	82	22.654187, 112.487955	2016-01-08 16:11:28	73.72
10	鄂B3268	111.72	2016-01-08 00:00:15	148.61	22.654321, 112.488445	2016-01-08 16:24:48	93.9
11	鄂B5010	52.02	2016-01-08 00:00:10	83.24	22.654234, 112.487785	2016-01-08 16:15:55	57.82
12	鄂A43883	895.08	2016-01-08 00:00:29	354.36	36.992643, 117.658781	2016-01-08 16:24:44	1089.74
13	24058	224.42	2016-01-08 07:00:58	44.57	37.949788, 116.844070	2016-01-08 16:17:34	60.4
14	28998	2.36	2016-01-08 13:11:08	17.6	28.734432, 121.228847	2016-01-08 13:57:27	19.81
15	00588	369.29	2016-01-08 00:00:54	51.84	33.733305, 115.863821	2016-01-08 16:00:58	420.33

## Player l'interface du logiciel



## Affaire réelle Richmor



## Application

Employé couramment dans la voiture de tourisme, le bus, le taxi, le bus scolaire, le camion, le véhicule dangereux, la voiture personnelle et le bateau etc.





Travelling Bus



Public Bus



Dangerous chemical car



Tobacco Logistics



Taxi



Truck



School Bus



Express Logistics



Road Police Car



Border Car



Traffic Inspection Car



Civil Work Vehicle



Escort Vehicle



Ambulance



Fixed place monitor



Ship Monitor

## Achat guides

Emballage

1 unité avec tous les accessoires standard tels que câbles AV / câble IO / câble d'alimentation / clé etc Boîte de papier neutre ou boîte de papier de couleur avec Logo Richmor imprimé, également bienvenue forfait sur mesure.

Termes de coopération



Richmor Brand Package



Standard Package

## Information d'expédition

## Temps de livraison estimé

**une. 3-5 jours ouvrables après le paiement autorisé pour l'ordre d'échantillon.**

b. 5-10 jours ouvrables après le paiement autorisé dépend de la quantité d'ordre pour la commande en gros.

Remarques:

**1. ordre sera expédié avant les 2 prochains jours ouvrables après le paiement intégral est fait, 48 heures de vieillissement;**

2. documents Reliés seront envoyés après l'ordre est expédié, s'il vous plaît vérifier le courrier;

3. Tous les colis seront expédiés par DHL / TNT / UPS / SME / FedEx / Air etc selon votre option;

Information de paiement

**1.T / T; Western Union; Paypal en option;**

2.30% d'acompte, solde à payer avant la livraison

Remarques:

**S'il vous plaît envoyé le bordereau bancaire lorsque le paiement est fait, selon ce que nous allons organiser la production**

Info sur la garantie

## **Remplacement gratuit:**

**Mobile DVR Recorder peut remplacer gratuitement dans les 15 jours après la vente, dans la condition préalable de notre problème de qualité, des dommages non-artificiels**

Garantie du fournisseur:

**Nous offrons une garantie d'un an sur l'enregistreur mobile de véhicule DVR, si votre article a un problème de garantie s'il vous plaît nous contacter pour une solution satisfaisante**

Remarque:

**Tous les retours / remplacements qualifiés doivent être guidés par nous, nous ne pouvons pas accepter votre retour sans nous en informer à l'avance**

Un service

**1. Équipe de vente bien formée et ingénieurs solides pour un soutien rapide et professionnel.**

2. Service d'OEM / ODM

Certifications



## CUSTOMER SATISFACTION

- Excellent Aftersale service
- 12 months warranty
- 24 hours customer service
- We understand the importance of our customers

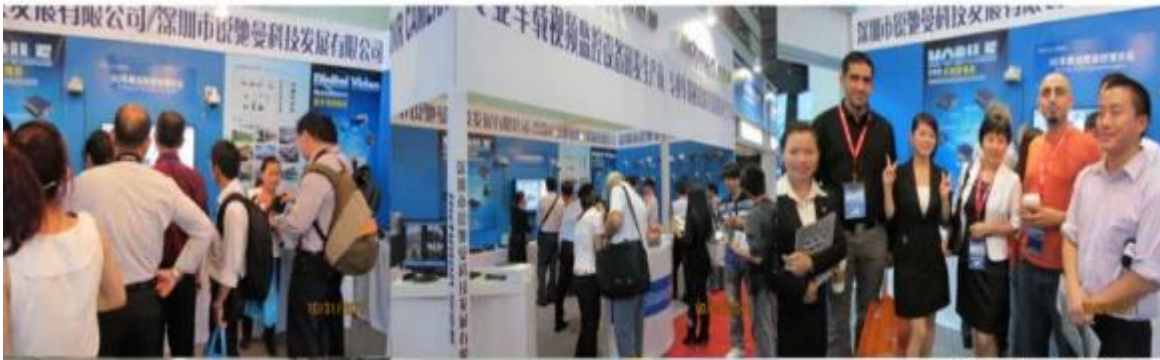
## Exposition



## À propos de nous & Les clients:

**Richmor**

CPSE2012 in Shenzhen



CPSE2013

10.29-10.31

4 Booth we have

Welcome you !!!



CPSE2012-- Guangdong TV Report-Shenzhen Richmor



Skype: [rcmctvsales2](#)





**EXCELLENT SUPPORT**

