

3G 4G 1080p caméra vidéo 2tb hdd VGA à 5ch voiture mobile dvr pour autobus scolaire Surveillance d'observation de Romote

(Série RCM-MDR 7105)

**Romote regardant la surveillance 3G 4G GPS WIFI 5CH HDD mobile DVR avec la
solution d'autobus scolaire de 1CH IPC**





功能特点 Features



实时监控, GPS定位
Real-time monitoring,
GPS positioning

身份验证, 人数统计
Two-factor authentication



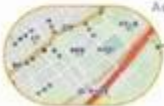
语音功能 Voice features



行车记录, 驾驶行为管理
Driving behavior management



短信提醒
Assured SMS alerts



偏航报警
Yaw alarm



校车
卫士

采用高压比, 图像清晰的H.264编码格式, 支持开机录像、定时录像及报警录像, 支持ACC熄火延时录像。内置GPS全球定位系统, 可通过3G网络远程查看实时视频, 车辆位置, 回放历史录像。支持手机远程监控。Adopting H.264 Video compression with high resolution, ACC on/off, Timer Recording, ACC Delay Recording Mode supported. Built-in GPS Tracking system, Real time video stream, Vehicle Position, Video Replay can be viewed through 3G Network, Support Mobile Phone remote Monitor.

可直接刷卡验证身份, 统计数据, 避免人工统计时出现失误。提供每个停靠站点实时的上下学生人数, 避免漏接学生, 以及把学生遗留在车内, 造成事故。Combine with Card Equipment for authenticate information and counting, avoid artificial statistical mistake, offer the students get on/off real time number at each station, avoid the accident caused by missing students or leaving students in the carriage.

可进行语音电话, 网络对讲, 声音广播。实现管理中心和车辆即时通讯。Support VOIP, 3G Intercom, Broadcast realize Center office communicate with Driver in real time.

对司机的不良行为进行监督, 比如经常超速、急加速、急减速、急刹车等容易对车内学生造成危险的行为; 并对其进行评测, 预防安全隐患发生。Supervise driver's bad behavior, such as: over-speed, acceleration, decelerate urgently, brakes etc dangerous behavior for students, Driver's Performance evidence.

车载智能系统会根据需要向家长发送孩子上下车短信, 包括什么时间、在哪里上车及下车, 让家长及时、快捷的了解学生安全状况, 有利于学生接送时间的精确控制。Intelligent vehicle system, students get on/off bus information sent to parents by SMS including When and where on/off, convenient for parents to know students status and easily for picking up students.

预先设定校车的固定行驶路线, 当校车未按照预定的行驶路线行驶时, 中心上会自动发出语音报警, 中心可与车载终端通过语音对讲进行通讯。Geo Fence Alarm, preset driving route, when out of the line it will sound alarm automatically at center office, center can talk with the driver for the information.

Images détaillées

Romote Regardant la surveillance 3G 4G 5ch GPS WIFI HDD Mobile DVR / NVR avec 1 CH IPC

Richmor

 **Factory Audit**

SMS Device configure
OTA Remote Updating
AHD 720P/960P
2TB HDD+128GB SD Card

NEW



CE

FC



Remote Regardant la surveillance 3G 4G 5ch GPS WIFI HDD Mobile DVR / NVR avec 1 CH IPC

Richmor

Factory Audit

SMS Device configure
OTA Remote Updating
AHD 720P/960P
2TB HDD+128GB SD Card

NEW

CE **FCC** **RoHS**

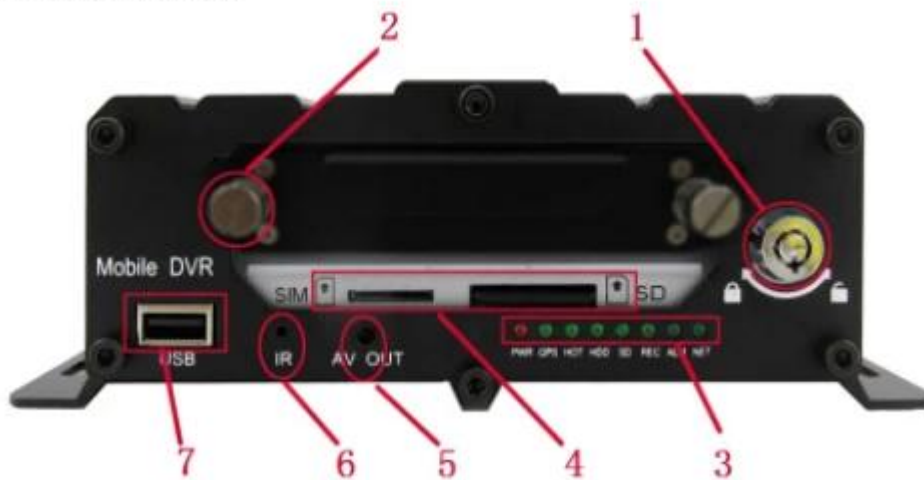
Caractéristiques du produit

Remote Regardant la surveillance 3G 4G 5ch GPS WIFI HDD Mobile DVR / NVR avec 1 CH IPC

H.264 Compression Mode, Max support 5CH Million pixels HD video surveillance/ recording/ playback (4CH real-time 720P Million Pixels AHD input or 4CH Analog Standard Definition camera input, or 2CH HD input+2CH SD input) + 1CH 1080P IP Camera input ; Exclusive pre-allocate DVR Special File System Technology,Solving repeatedly wipe cause file fragmentation, solving SD card file system collapse, data loss and cannot find SD card and file garbled, ensure the integrity of the data. 8-36V Adaptive Wide Voltage input, Super Low Power Consumption Design;HDD+SD card storage (maximum support 2TB 2.5" hard disk and 128GB SD card.) It can be completely resist car Vibration,Dust and others cause data corruption; Support GPS/BD/G-SENSOR ; High Reliability Aviation Connectors,High Cost Performance with reliable stability,simple and clear operation menu .

Remote Affichage Surveillance 3G 4G 5ch GPS WIFI HDD MOBILE DVR / NVR avec 1 CH IPC

Front LED Indicators



Remote Regardant la surveillance 3G 4G 5ch GPS WIFI HDD Mobile DVR / NVR avec 1 CH IPC

Back Panel IO Indicators



Interface de surveillance Richmor

The main menu includes: Search, System setup, Rec setup, Network setup, Alarm setup, Peripheral setup, System Tools, System Information, as below:



RCM-MDR7105 Feuille de paramètres

Article		Paramètre
OS		Linux
La langue		Anglais / Chinois / Personnalisé
Compression de vidéo		Compression H.264
OSD		Superpose des informations telles que l'heure et l'ID du véhicule
GUI	Interface utilisateur graphique	Configurez les paramètres du système avec la télécommande.
Système d'enregistrement vidéo	Entrée vidéo	Entrée analogique HD 720p en temps réel 4 canaux Entrée de définition standard analogique 4CH / entrée analogique 2CH + Entrée 2CH HD mélangée + entrée caméra réseau 1CH 1080P), connecteur d'aviation, 1.0Vp-p, 75Ω
	Sortie vidéo	Sortie CVCH 2CH + sortie VGA 1CH pour option, 1.0Vp-p, 75Ω, Support 1CH Plein écran, 4CH Vue écran
	Aperçu	Prend en charge l'aperçu 1 canal et 4 canaux, Aperçu de l'épissure des 5 canaux Manuel de support / Alarm Trigger Aperçu en plein écran
	Résolution	1080P / 720P / D1 / HD1 / CIF, MAX: 4 canaux de 720P + 1080P / 4 canaux de D1
	Qualité d'image	1-4 niveaux, 1 est le plus haut niveau.
	Standard vidéo	PAL: 100f / s, ligne CCIR625, 50field; NTSC: 120f / s, ligne CCIR525, 60field; CIF: 256Kbps ~ 1.5Mbps, 8 qualité vidéo en option; HD1: 600Kbps ~ 2.5Mbps, 8 qualité vidéo de niveau en option; D1: 800Kbps ~ 3Mbps, 8 qualité vidéo en option; 720P: 4Mbps-6Mbps, qualité vidéo multiniveau en option
	Mode d'enregistrement	Le réglage par défaut est l'enregistrement automatique après la mise sous tension. Enregistrement temporisé, enregistrement de déclenchement d'alarme et l'enregistrement manuel est pris en charge.
l'audio	Entrée audio	Entrée 4CH Aviation Plug
	Sortie audio	2CH, connecter le casque au panneau avant, BNC Connect sur le panneau arrière
	Compression	Compression G.726, vitesse de 8 Ko / s
Entrée d'alarme		Entrée d'alarme 7CH, entrée 1CH AD, entrée de vitesse d'impulsion, Lien d'alarme

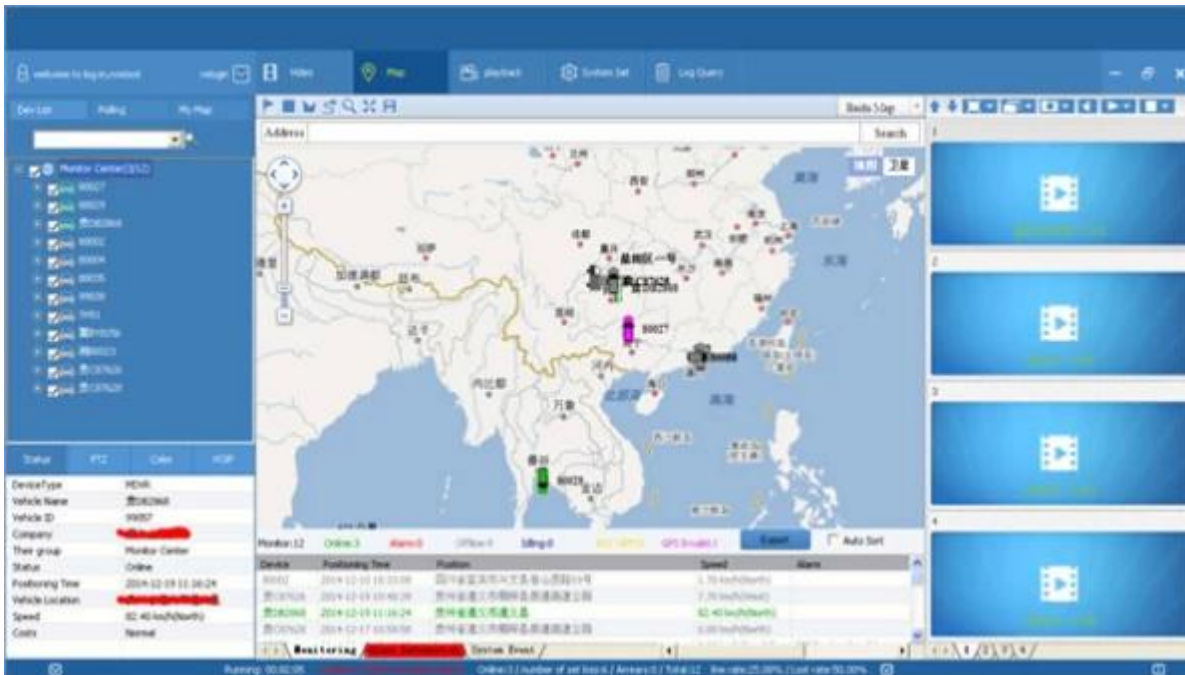
Sortie d'alarme		Sortie d'alarme 2CH, lumière de soutien / Capteur d'alarme sonore, huile / alimentation coupée
Interface		3CH RS232, POS / Capteur de carburant / Connexion d'annonce LED
		Interface 2CH 485, Connect PTZ Camera
Transmission sans fil		Support intégré dans la transmission 3G, WCDMA, CDMA2000, GPRS, EDGE; Module 4G intégré en option, TDD-LTE, FDD-LTE
Position GPS		Soutenir le module GPS / BD intégré
	HDD	Max 2,5 "HDD
Espace de rangement	Carte SD	L'enregistrement de miroir de carte d'écart-type maximum de 128GB garde la sécurité de données
	Mettre à jour	Support USB mise à jour, mise à jour de carte SD, Mise à jour à distance OTA
	Format de fichier	H.264
	Système de fichiers	Système de fichiers FAT32 spécial
	USB	Interface USB sur le panneau avant pour sauvegarde de données par disque U, disque dur
Record Replay	Recherche vidéo	Recherche par heure d'enregistrement / type d'enregistrement, etc.
	Lecture	Max soutien 4CH Replay / Stop / Rapide / lent en même temps Soutien avant et arrière jouer à la vitesse de: x 2, x4, x8, x16.
Sécurité		Utilisateur / Admin 2 Niveau Mot de passe différent
Fonctions optionnelles	Appel vocal	Soutenez l'appel vocal l'un l'autre
	Diffusion vocale TTS	Soutenir la fonction de diffusion vocale TTS.
	Série Agrandir	Panneau de publicité de support de LED, Capteur d'huile, POS, Bus Station Broadcaster, Voiture OBD, ect. dispositif externe
Tension et ampère Puissance	Gestion de l'alimentation	Large Voltage.Support Timed / Delay off / surcharge / Inversement de la connexion / manque de tension / court-circuit, etc.
	Tension d'entrée	DC: + 6V - + 36V
	Puissance	Travailler <5W
Environnement de travail	Température	-20 °C - + 70 °C
	Humidité	20% - 80%
Autres	Taille	200 (D) * 187 (W) * 62 (H) mm
	Poids	1,90 kg

Caractéristiques détaillées

1. Prise en charge de l'entrée vidéo 5CH, enregistrement vidéo et lecture (4CH en temps réel 720p méga pixels Entrée HD analogique / entrée analogique 4CH définition standard / 2CH haute définition et entrée analogique 2CH en définition standard + entrée caméra réseau 1080CH 1CH)
2. Sortie vidéo 3CH (sortie vidéo 2CH CVBS, sortie avant et arrière de soutien, sortie 1CH VGA pour en option)
3. pré-allocation exclusive DVR spécial système de fichiers de technologie, résolution à plusieurs reprises essayez causer la fragmentation des fichiers, la résolution de crash du système de fichiers de stockage, perte de données et ne peut pas trouver le média de stockage et le fichier brouillé, assurer l'intégrité des données.
4. 8-36V tension large avec une faible consommation d'énergie. Soutenez la protection renversée, protection de surtension / de surintensité. Maximum de sortie au courant 10Amps, support 12V & Alimentation d'équipement périphérique 5V. Conception ultra basse puissance;
5. La technologie unique d'UPS assure l'intégrité de l'enregistrement quand la panne de courant se produit, même peut durer pendant 8-10s.
6. HDD + SD Card Storage (Support HDD 2,5 ", carte SD 128G max) protéger de Shock & Dommages causés par la poussière, prise en charge de la sauvegarde des données du port USB et mise à jour du périphérique;
7. Soutenez 2 ports d'USB, sauvegarde de données et mises à niveau d'équipement.
8. Entrée d'alarme de soutien de 9CH (entrée analogique de 1CH + entrée d'alarme d'IO de 8CH), sortie d'alarme indépendante de 2CH.
9. Support 2 interface CAN.
10. soutenir les fonctions de chauffage du disque dur, peut travailler dans un environnement difficile.
11. Soutenez le module d'extension de GPS / BD / G-Sensor;
12. Réalisez le moniteur en temps réel par 3G / 4G;
13. Support de diffusion / interphone / texte envoyé etc; peut ajouter le capteur d'huile / capteur de température / POS / LED Panneau de publicité;
14. Soutenez la mise à niveau de dispositif d'OTG automatiquement, le dispositif peut automatiquement mettre à jour la version mise à jour, la maintenance est plus commode
15. Soutien IOS / Android Phone moniteur à distance
16. Connecteurs d'aviation de haute fiabilité, performance de coût élevé, stable et fiable.

Interface du logiciel du lecteur (CMSV6 dans le PC)

CMSV6 Dans le téléphone portable.



Avoir tous dans la paume de votre main

Surveillance en temps réel via téléphone mobile --Support iPhone, Android, iPad

Plate-forme de surveillance Playback



kRichmor Mobile DVR Résumé de Kilométrage

File **Video**

Directory: C:\ D:\

Time Range: **All** C-2 2-4 4-6 6-8 8-10 10-12 12-14 14-16 16-18 18-20 20-22 22-24

Event Type: All I/O_1 I/O_2 I/O_3 I/O_4 I/O_5 I/O_6 I/O_7 I/O_8 Emergency Button Alarm

Date: 2015

Dec

Sun	Mon	Tue	Wed	Thu	Fri	Sat
0	1	2	3	4	5	
6	7	8	9	10	11	12
13	14	15	16	17	18	19
20	21	22	23	24	25	26
27	28	29	30	31		

Description: Begin: Duration: Event Type:

Group: 1 Pages: 1 < > >> | 0c

00:00 02:00 04:00 06:00 08:00 10:00 12:00 14:00 16:00 18:00 20:00 22:00 24:00

All

1

2

3

4

Cas réel Richmor

Vehicle Management System Tel: 020-88888888 | Manager | Exit

Report Device User

Mileage Summary

Begin Time: 2016-01-08 00:00:00 To: 2016-01-08 16:27:09

Device: All Devices

Index	Vehicle	Total Mileage (KM)	Begin Time	Start Mileage (KM)	Start Position	End Time	End Mileage (KM)
1	粤E23114	174.88	2016-01-08 09:03:32	22.95	22.52434, 114.00844	2016-01-08 16:25:41	157.83
2	粤E23130	202.07	2016-01-08 07:33:17	18.1	22.69429, 112.00292	2016-01-08 16:25:28	171.57
3	24312	277.42	2016-01-08 07:08:55	23.41	23.36882, 116.675227	2016-01-08 14:57:24	300.83
4	粤A76248	97.4	2016-01-08 00:00:25	299.97	41.572469, 116.708245	2016-01-08 09:42:36	41.09
5	24323	0	2016-01-08 06:00:07	18.26	37.758759, 120.731127	2016-01-08 16:19:07	18.26
6	粤A95387	416.36	2016-01-08 06:06:54	96.66	35.461432, 117.643793	2016-01-08 16:20:11	82.63
7	粤B17112	120.98	2016-01-08 04:48:40	26.51	35.876478, 117.681941	2016-01-08 14:25:07	144.92
8	粤A92520	45.81	2016-01-08 00:00:03	139.13	22.654234, 112.468593	2016-01-08 16:15:15	115.82
9	粤A92523	40.61	2016-01-08 00:00:27	92	22.654234, 112.468593	2016-01-08 16:11:28	73.72
10	粤A92528	111.72	2016-01-08 00:00:15	145.61	22.654234, 112.468593	2016-01-08 16:24:48	93.9
11	粤A92510	52.02	2016-01-08 00:00:10	93.24	22.654234, 112.468593	2016-01-08 16:15:55	57.92
12	粤A43883	855.08	2016-01-08 00:00:29	354.36	35.952843, 117.658700	2016-01-08 16:24:44	1009.74
13	24358	224.42	2016-01-08 07:00:58	44.57	37.948798, 116.844070	2016-01-08 16:17:34	60.4
14	28989	2.36	2016-01-08 13:13:09	17.6	28.734420, 121.235947	2016-01-08 13:57:27	19.61
15	01568	369.29	2016-01-08 00:00:54	51.04	33.733305, 115.868921	2016-01-08 16:03:58	420.33

Application

Richmor 锐驰曼 移动视频监控平台

公交客车 锐驰曼实用放心有品味

车牌	车牌号	位置	里程	速度
粤A92510	24003	广东省广州市天河区车陂路	0.00km/h (0.00km/h)	0.00km/h (0.00km/h)
粤A92511	24003	广东省广州市天河区车陂路	0.00km/h (0.00km/h)	0.00km/h (0.00km/h)
粤A92512	24003	广东省广州市天河区车陂路	0.00km/h (0.00km/h)	0.00km/h (0.00km/h)
粤A92513	24003	广东省广州市天河区车陂路	0.00km/h (0.00km/h)	0.00km/h (0.00km/h)
粤A92514	24003	广东省广州市天河区车陂路	0.00km/h (0.00km/h)	0.00km/h (0.00km/h)
粤A92515	24003	广东省广州市天河区车陂路	0.00km/h (0.00km/h)	0.00km/h (0.00km/h)
粤A92516	24003	广东省广州市天河区车陂路	0.00km/h (0.00km/h)	0.00km/h (0.00km/h)
粤A92517	24003	广东省广州市天河区车陂路	0.00km/h (0.00km/h)	0.00km/h (0.00km/h)
粤A92518	24003	广东省广州市天河区车陂路	0.00km/h (0.00km/h)	0.00km/h (0.00km/h)
粤A92519	24003	广东省广州市天河区车陂路	0.00km/h (0.00km/h)	0.00km/h (0.00km/h)
粤A92520	24003	广东省广州市天河区车陂路	0.00km/h (0.00km/h)	0.00km/h (0.00km/h)
粤A92521	24003	广东省广州市天河区车陂路	0.00km/h (0.00km/h)	0.00km/h (0.00km/h)
粤A92522	24003	广东省广州市天河区车陂路	0.00km/h (0.00km/h)	0.00km/h (0.00km/h)
粤A92523	24003	广东省广州市天河区车陂路	0.00km/h (0.00km/h)	0.00km/h (0.00km/h)
粤A92524	24003	广东省广州市天河区车陂路	0.00km/h (0.00km/h)	0.00km/h (0.00km/h)
粤A92525	24003	广东省广州市天河区车陂路	0.00km/h (0.00km/h)	0.00km/h (0.00km/h)
粤A92526	24003	广东省广州市天河区车陂路	0.00km/h (0.00km/h)	0.00km/h (0.00km/h)
粤A92527	24003	广东省广州市天河区车陂路	0.00km/h (0.00km/h)	0.00km/h (0.00km/h)
粤A92528	24003	广东省广州市天河区车陂路	0.00km/h (0.00km/h)	0.00km/h (0.00km/h)
粤A92529	24003	广东省广州市天河区车陂路	0.00km/h (0.00km/h)	0.00km/h (0.00km/h)
粤A92530	24003	广东省广州市天河区车陂路	0.00km/h (0.00km/h)	0.00km/h (0.00km/h)

Largement utilisé dans la voiture de tourisme, le bus, le taxi, le bus scolaire, le camion, le véhicule dangereux, la voiture personnelle et le bateau etc.

Guides d'achat



Travelling Bus



Public Bus



Dangerous chemical car



Tobacco Logistics



Taxi



Truck



School Bus



Express Logistics



Road Police Car



Border Car



Traffic Inspection Car



Civil Work Vehicle



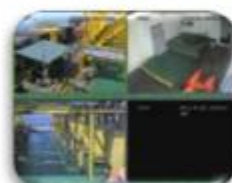
Escort Vehicle



Ambulance



Fixed place monitor



Ship Monitor

Emballage

1 unité avec tous les accessoires standard tels que les câbles d'AV / câble d'IO / câble d'alimentation / clé etc.

La boîte de papier neutre ou la boîte de papier de couleur avec le logo Richmor a

imprimé, accueillent également le paquet adapté aux besoins du client.



AV Input Cables



AV Output Cable



IO Cables



Power Cable



Remote Control



CD (Manual & Software inside)

livraison



Richmor Brand Package



Standard Package

Fort a coopéré avec DHL / UPS Etc pour la livraison rapide et de sécurité.

une. 2-5 jours après le paiement autorisé pour l'ordre d'échantillon.

b. 5-10 jours après le paiement compensé dépend de la quantité de commande pour la commande en gros.

Paiement

Un service



Équipe de vente 1. Well formé et ingénieurs pour supoprt rapide et professionnel

2. OEM / ODM Service

Certifications



CUSTOMER SATISFACTION

- Excellent Aftersale service
- 12 months warranty
- 24 hours customer service
- We understand the importance of our customers

Exposition

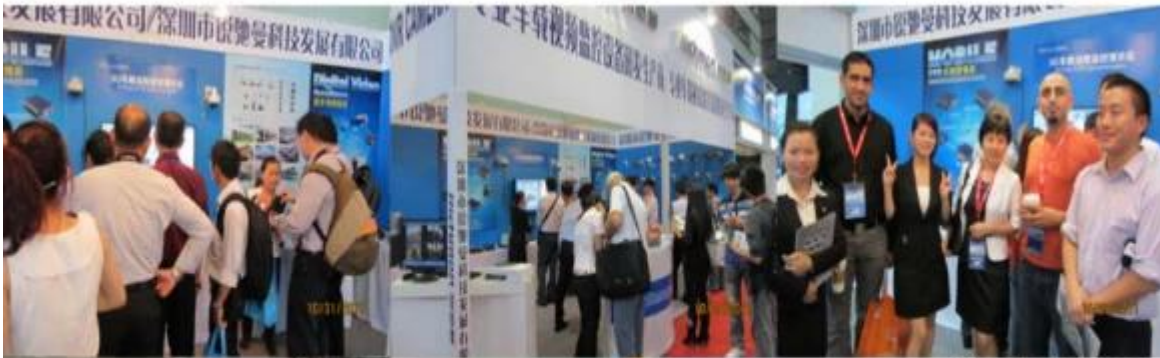
Certification



A propos de nous et clients:

Richmor

CPSE2012 in Shenzhen



CPSE2013

10.29-10.31

4 Booth we have

Welcome you !!!



CPSE2012-- Guangdong TV Report-Shenzhen Richmor



Quelle est notre attente





EXCELLENT SUPPORT



Être votre partenaire utile et à long terme répondant à vos besoins.

Pour toute question concernant votre projet de véhicule, contactez notre représentant Vicky.

Email: overseasales-7@rcmctv.com Skype: [rcmctvsales7](https://www.skype.com/en/contacts/overseasales7)