

# Paramètre

<b>Chaînes vidéo</b>	4 canaux (2 caméras construites, support 2 entrées externes, 2 sorties)
<b>Compression vidéo</b>	Mode de compression H.264
<b>Réseau</b>	3G / 4G module & WIFI optionnel
<b>Position</b>	Soutenir le module GPS / BD intégré
<b>G-Sensor</b>	Soutien G-sensor
<b>systeme</b>	Linux
<b>Tension</b>	6 ~ 36 V
<b>Espace de rangement</b>	Deux cartes SD (chaque SD prend en charge 128 Go max.)
<b>USB</b>	Construire en Mini USB
<b>Diffusion vocale TTS</b>	soutien
<b>Sortie vidéo</b>	1 canaux
<b>Sortie d'alarme</b>	1 ch (un port RS232 et un port RS485)

## Description du produit

Microphone intégré (dans l'enregistrement audio de la voiture)

Haut-parleur intégré (diffusion audio et décroissance précoce)

Le dispositif hôte transporte 6 voyants d'état (statut de travail de l'équipement de levé)

Le dispositif hôte a intégré un bouton d'alarme, un bouton marche-arrêt et un bouton bascule WIFI (mode AP et station à la main)

Module Bluetooth intégré (prise en charge de l'alarme et de la capture sans fil via le bouton Bluetooth sans fil, ainsi que de l'intercom du casque et de la fonction téléphonique)

WIFI intégré (réalisé téléchargement automatique et fonction de connexion de téléphone intelligent.

La fonction AP a réalisé 5 partage de périphérique externe internet)

Module GPS intégré et antenne (gestion de la vitesse et de la route)

Soutenir la fonction alarmante pour le départ des routes et l'entrée et la sortie d'un secteur.appui d'équipement 16 route et région.

Module 3G / 4G intégré (réaliser la transmission et la gestion audio et vidéo à distance)

Module G-Sensor intégré (téléchargement d'alarme automatique sur les vibrations anormales, le renversement, l'impact et le freinage d'urgence)

Built-in une sortie vidéo (aperçu vidéo atteint et fonction de prévisualisation arrière via la connexion du moniteur)

Super-condensateur intégré (temps de travail environ 8 à 11 secondes sous la condition d'une panne anormale pour les données de base sans perte et le disque dur sans dommages)

Soutenir deux cartes SD (chaque SD supporte 128Go max)

## Images détaillées

**Mini caméra DVR modulaire Split ----- BK6**



**Richmor**

FOCUS ON MDVR SYSTEM BUILDING GLOBAL BRANDS





## Front Panel



Rear Camera

360° 3V Rotating

## Side View

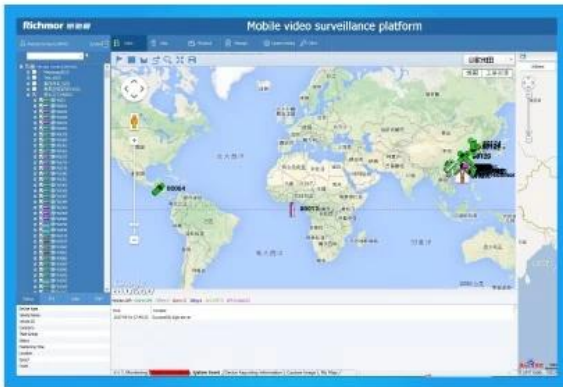
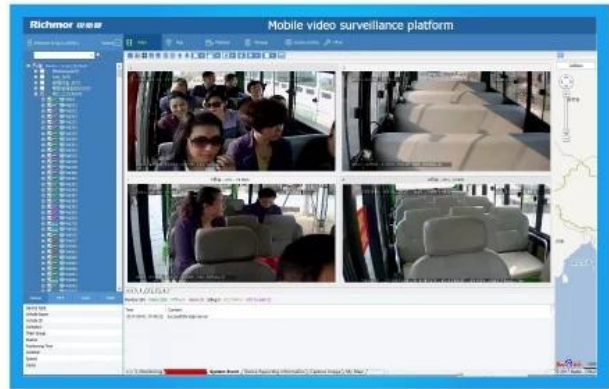


## Back Panel

Stick upon  
window glass



Front Camera  
120° Rotating



## Contenu du coffret

DVR mobile 1 pièce, par boîte avec tous les accessoires standard

## RCM-MDR210 Feuille de paramètres

Article	Paramètre
OS	Linux

La langue		Chinois / anglais / adapté aux besoins du client
Compression vidéo		H.264
OSD		Superpose des informations telles que l'heure et l'ID du véhicule
GUI	Interface utilisateur graphique	Configurez les paramètres du système avec la télécommande.
Système d'enregistrement vidéo	Entrée vidéo	Entrée 4CH 720P AHD / entrée SD / entrée vidéo mixte, connecteur d'aviation, 1.0Vp-p, 75Ω
	Sortie vidéo	Sortie 1CH CVBS + 1CH VGA, 1.0Vp-p, 75Ω, aviation, soutien 1CH plein écran, écran 4CH
	Aperçu	Prend en charge l'aperçu 1 canal et 4 canaux. Support Manual / Alarm Trigger Aperçu en plein écran
	Résolution	720P / D1 / HD1 / CIF, MAX: 4 canaux 720P
	Qualité vidéo	0-7 niveaux, 0 est le plus haut niveau.
	Standard vidéo	PAL: 100f / s, ligne CCIR625, 50field; NTSC: 120f / s, ligne CCIR525, 60field; CIF: 256Kbps ~ 1.5Mbps, 8 qualité vidéo en option; HD1: 600Kbps ~ 2.5Mbps, 8 qualité vidéo de niveau en option; D1: 800Kbps ~ 3Mbps, 8 qualité vidéo en option; 720P: 4Mbps-6Mbps, qualité vidéo multi-niveau en option
	Mode d'enregistrement	Le réglage par défaut est l'enregistrement automatique après la mise sous tension. Enregistrement temporisé, enregistrement de déclenchement d'alarme et l'enregistrement manuel est pris en charge.
l'audio	Entrée audio	4CH, prise d'aviation
	Sortie audio	1CH, prise d'aviation
	Compression	Compression G.726, vitesse de 8 Ko / s
Entrée d'alarme		Entrée d'alarme 4Ch, types de support de liaison d'alarme
Sortie d'alarme		Sortie d'alarme 1CH
Interface de Communication		1CH RS232 ou 1CH RS485 pour facultatif
Position		Soutenir le module GPS / BD intégré, construit dans G-sensor, peut rejouer et analyser l'itinéraire conduit par le véhicule.
transmission sans fil		Soutenir la fonction de transmission sans fil intégrée de 3G / 4G, WCDMA, CDMA2000, TDD-LTE, FDD-LTE ....

Détection de mouvement		Soutenir l'alarme de détection de mouvement. (Peut définir la durée d'enregistrement vidéo après l'alarme sur la plate-forme.)
G-Sensor		Soutien G-sensor
Espace de rangement	Dakota du Sud	Double carte SD, chaque enregistrement de boucle de carte SD max 128Go
	Surclassement	Soutenir la mise à jour à distance de carte SD
	Format de fichier	H.264
	Système de fichiers	Système de fichiers FAT32 spécial
Lecture vidéo	Recherche vidéo	Recherche par heure d'enregistrement / type d'enregistrement, etc.
	Lecture	Max support 4CH Replay / Stop / Rapide / Lent en même temps Soutenir jouer en avant et en arrière à la vitesse de: x 2, x4, x8, x16.
Tension et ampère Puissance	Gestion de l'alimentation	Wide Voltage.Support Timed / Delay off
	Entrée de tension	DC: + 8 V ~ + 36 V Consommation d'énergie
	Fonctionnement normal <14W, état de veille & It; 0.5W	Température
	-20 °C à +70 °C	Environnement de travail
Humidité	20% à 80%	Mot de passe
	Utilisateur / Admin 2 Niveau Mot de passe différent	Sécurité
Taille	112 (W) x36 (H) x138 (D) mm	autres
Poids net	360g	Interface de surveillance Richmor

**Ric**



The main menu includes: Search, System setup, Rec setup, Network setup, Alarm setup, Peripheral setup, System Tools, System Information, as below:



## hmou Mobile DVR Mileage SexemairePla

Vehicle Management System Welcome! 管理员 | Manager | Exit

Report Device User

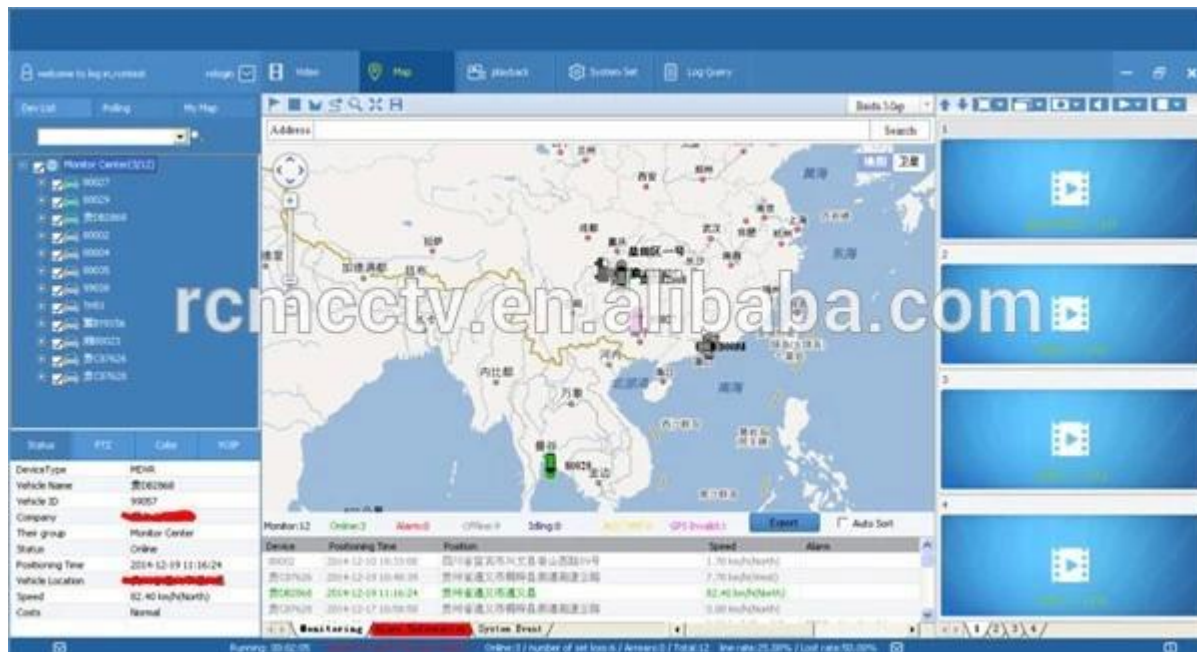
**Mileage Summary**

Begin Time: 2016-01-08 00:00:00 To: 2016-01-08 16:27:09

Device: All Devices

Index	Vehicle	Total Mileage(KM)	Begin Time	Start Mileage(KM)	Start Position	End Time	End Mileage(KM)
1	鄂D3114	174.88	2016-01-08 08:00:30	22.95	22.52429, 114.00844	2016-01-08 16:25:41	157.83
2	鄂D3130	202.07	2016-01-08 07:30:17	18.1	22.88429, 112.88282	2016-01-08 16:25:28	173.97
3	24012	277.42	2016-01-08 07:08:55	23.41	23.389582, 116.675227	2016-01-08 14:57:24	300.83
4	鄂A78268	97.4	2016-01-08 00:00:25	298.97	41.572492, 118.788245	2016-01-08 08:42:38	41.08
5	24023	0	2016-01-08 00:00:07	16.28	37.158759, 120.731127	2016-01-08 16:19:07	16.28
6	鄂QF5387	416.36	2016-01-08 08:08:54	98.88	35.881432, 117.843783	2016-01-08 16:28:11	92.83
7	鄂D81712	120.98	2016-01-08 04:48:40	28.51	36.878478, 117.681941	2016-01-08 14:25:07	144.92
8	鄂B2250	45.81	2016-01-08 00:00:03	138.13	22.654294, 112.488283	2016-01-08 16:15:15	115.82
9	鄂D7153	48.64	2016-01-08 00:00:27	82	22.654187, 112.487865	2016-01-08 16:11:28	73.72
10	鄂B2268	111.72	2016-01-08 00:00:15	145.61	22.654221, 112.488245	2016-01-08 16:24:48	93.9
11	鄂B5010	52.02	2016-01-08 00:00:10	83.24	22.654234, 112.487785	2016-01-08 16:15:55	57.82
12	鄂A3083	895.08	2016-01-08 00:00:29	354.36	36.882843, 117.682781	2016-01-08 16:24:44	1089.74
13	24058	224.42	2016-01-08 07:00:58	44.57	37.949788, 116.844073	2016-01-08 16:17:34	60.4
14	28998	2.36	2016-01-08 13:13:08	17.6	28.734421, 121.238947	2016-01-08 13:57:27	19.81
15	00588	369.29	2016-01-08 00:00:54	51.84	33.733305, 115.868821	2016-01-08 16:00:58	420.33

## Real Richmor interface software



## Application



Largement utilisé dans la voiture de tourisme, le bus, le taxi, le

## bus scolaire, le camion, le véhicule dangereux, la voiture personnelle et le bateau etc.

Achat



Travelling Bus



Public Bus



Dangerous chemical car



Tobacco Logistics



Taxi



Truck



School Bus



Express Logistics



Road Police Car



Border Car



Traffic Inspection Car



Civil Work Vehicle



Escort Vehicle



Ambulance



Fixed place monitor



Ship Monitor

## guides Emballage

1 unité avec tous les accessoires standard tels que les câbles d'AV / câble d'IO / câble d'alimentation / clé etc.

La boîte de papier neutre ou la boîte de papier de couleur avec le logo Richmor a imprimé, accueillent également le paquet adapté aux besoins du client.

Conditions de coopération



Richmor Brand Package



Standard Package

## Informations de livraison

### Délai d'expédition estimé

**une. 3-5 jours ouvrables après le paiement autorisé pour la commande d'échantillon.**

b. 5-10 jours ouvrables après le paiement autorisé dépend de la quantité de commande pour la commande en gros.

Remarques:

**1.Ordre sera expédié avant 2 jours ouvrables après le paiement intégral est effectué, 48 heures de vieillissement;**

Les documents 2.Related seront envoyés après que la commande soit expédiée, s'il vous plaît vérifier le courrier;

3. Tous les colis seront expédiés par DHL / TNT / UPS / EMS / FedEx / Air etc selon votre option;

Information de paiement

**1.T / T; Western Union; Paypal facultatif;**

2.30% dépôt, solde à payer avant la livraison

Remarques:

**S'il vous plaît envoyé un bordereau de banque lorsque le paiement effectué, selon ce que nous allons organiser la production**

Info de garantie

## **Remplacement gratuit:**

**Mobile DVR Recorder peut remplacer gratuitement dans des conditions dans les 15 jours après la vente, dans la condition préalable de notre problème de qualité, dommages non artificiels**

Garantie du fournisseur:

**Nous offrons une garantie d'un an sur l'enregistreur mobile de véhicule de DVR, si votre article a n'importe quel problème de garantie s'il vous plaît contactez-nous pour une solution satisfaisante**

Remarque:

**Tous les retours / remplacements qualifiés doivent être guidés par nous, nous pouvons ne pas accepter votre retour sans nous en informer à l'avance**

Un service

**1. Équipe de vente bien formée et ingénieurs solides pour un support rapide et professionnel.**

2. OEM / ODM Service

Certifications



## CUSTOMER SATISFACTION

- Excellent Aftersale service
- 12 months warranty
- 24 hours customer service
- We understand the importance of our customers

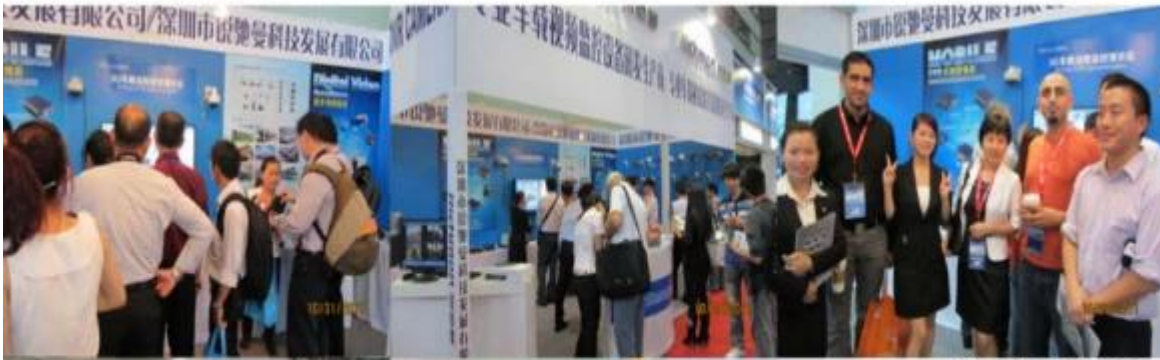
## Exposition



## A propos de nous & Les clients:

# Richmor

## CPSE2012 in Shenzhen



CPSE2013

10.29-10.31

4 Booth we have

Welcome you !!!



### CPSE2012-- Guangdong TV Report-Shenzhen Richmor



Skype: [rcmctvsales2](#)







**EXCELLENT SUPPORT**

