

# Capteur fule de support dvr mobile pour la sécurité des camions avec entrée caméra 4ch ahd

(Série RCM-MDR210)

## Caractéristiques du produit

### 4R 720P 3G 4G Mobile DVR

1. Mode de compression H.264, prise en charge de l'entrée AHD en temps réel de 720P Mega Pixel en 4CH et entrée de caméra définition standard analogique;
2. La technologie de System Spéciale de Fichier Spécial pré-allouée exclusive, en résolvant à plusieurs reprises, efface la fragmentation des fichiers, résout l'effondrement du système de fichiers de la carte SD, la perte de données et ne peut pas trouver la carte SD et le fichier brisé, assurer l'intégrité des données.
3. Entrée Adaptative Wide Voltage 10-36V, Super Low Power Consumption Design;
4. Stockage de la carte SD (cartes 2SD, chaque support maximum 128 Go) Il peut être complètement résistant aux vibrations de la voiture. La poussière et d'autres causent la corruption de données;
5. Support GPS / BD / G-Sensor; Connecteurs d'aviation à haute fiabilité.
6. Performances à coût élevé avec une stabilité fiable, un menu d'opération simple et clair.

Série RCM-MDR 210	
Modèle NO.	Fonction
RCM-MDR210XXXI	Enregistrement de base, G-Sensor, emplacement pour carte SD unique
RCM-MDR210XGXX	GPS, G-Sensor, emplacement pour carte SD unique
RCM-MDR210WGSX	3G, GPS, G-Sensor, emplacement pour carte SD double
RCM-MDR210FGSX	3G, 4G, GPS, G-Sensor, emplacement pour carte SD double
RCM-MDR210WGDY	3G, WIFI, GPS, G-Sensor, emplacement pour carte SD double
RCM-MDR210FGDX	3G, 4G, WIFI, GPS, G-Sensor, emplacement pour carte SD double

## Photos détaillées

4R 720P 3G 4G Mobile DVR



Device back view

4R 720P 3G 4G Mobile DVR



Device front view

4R 720P 3G 4G Mobile DVR

### LED Indicators



4R 720P 3G 4G Mobile DVR

## Back Panel



## Fiche de paramètres RCM-MDR210

Article	Paramètre
Système d'exploitation	Linux
La langue	Chinois / Anglais / Personnalisé
Compression vidéo	H.264
OSD	Survole des informations telles que l'heure de la date et l'identification du véhicule
GUI	Interface utilisateur graphique
	Paramétrez les paramètres du système avec la télécommande.

Système d'enregistrement vidéo	Entrée vidéo	4CH 720P entrée AHD / entrée SD / entrée vidéo mixte, Connecteur d'aviation, 1.0Vp-p, 75Ω
	Sortie vidéo	1CH CVBS + 1CH sortie VGA, 1.0Vp-p, 75Ω, Aviation, Support 1CH Plein écran, écran 4CH
	Aperçu	Support de 1 canal et 4 canaux de prévisualisation. Manuel de support / Alarme Déclenchement en plein écran
	Résolution	720P / D1 / HD1 / CIF, MAX: 4 canaux 720P
	Qualité vidéo	0-7 niveaux, 0 est le niveau le plus élevé.
	Standard vidéo	PAL: 100f / s, ligne CCIR625, 50field; NTSC: 120f / s, ligne CCIR525, terrain 60; CIF: 256Kbps ~ 1.5Mbps, 8 niveaux de qualité vidéo en option; HD1: 600Kbps ~ 2.5Mbps, qualité vidéo de niveau 8 en option; D1: 800Kbps ~ 3Mbps, 8 niveaux de qualité vidéo en option; 720P: 4Mbps-6Mbps, qualité vidéo multi-niveaux facultatif
	Mode Enregistrement	Le réglage par défaut est l'enregistrement automatique après la mise sous tension. Enregistrement programmé, enregistrement de déclenchement d'alarme et l'enregistrement manuel est pris en charge.
l'audio	Entrée audio	4CH, Advanced Plug
	Sortie audio	1CH, Plug de l'aviation
	Compression	Compression G.726, vitesse de 8KB / s
Entrée d'alarme		Entrée d'alarme 4Ch, types de support de liaison d'alarme
Sortie d'alarme		Sortie d'alarme 1CH
Interface de Communication		1CH RS232 ou 1CH RS485 pour optionnel
Position		Support Built GPS / module BD, intégré dans le capteur G, peut rejouer et analyser l'itinéraire piloté par un véhicule.
transmission sans fil		Prise en charge de la fonction de transmission sans fil 3G / 4G intégrée, WCDMA, CDMA2000, TDD-LTE, FDD-LTE ....
Détection de mouvement		Soutenir l'alarme de détection de mouvement. (Peut définir la durée de l'enregistrement vidéo après une alarme sur la plate-forme).
G-Sensor		Support G-sensor

Espace de rangement	Dakota du Sud	Carte SD double, chaque enregistrement de la carte SD de 128 Go maximum
	Surclassement	Prise en charge de la mise à jour à distance de la carte SD
	Format de fichier	H.264
	Système de fichiers	Système de fichiers FAT32 spécial
Lecture vidéo	Recherche vidéo	Recherche par enregistrement / Type d'enregistrement, etc.
	Lecture	Support maximal 4CH Replay / Stop / Rapide / lent au même moment Supporte la lecture vers l'avant et vers l'arrière à la vitesse de: x 2, x4, x8, x16.
Voltage & Puissance	Gestion de l'alimentation	Wide Voltage.Support Timed / Delay off
	Entrée de tension	DC: + 8V ~ + 36V
	Consommation d'énergie	Fonctionnement normal <14W, état de veille & It; 0.5W
	Température	-20 °C à +70 °C
Environnement de travail	Humidité	20% à 80%
	Mot de passe	User / Admin 2 Level Different Password
Sécurité	Taille	112 (W) x36 (H) x138 (D) mm
autres	Poids net	360g

## GUI de surveillance de Richmor

The main menu includes: Search, System setup, Rec setup, Network setup, Alarm setup, Peripheral setup, System Tools, System Information, as below:



## Richmou Mobile DVR Mileage Sun sommaire

Vehicle Management System Welcome! 管理员 | Manager | Exit

Report Device User

**Mileage Summary**

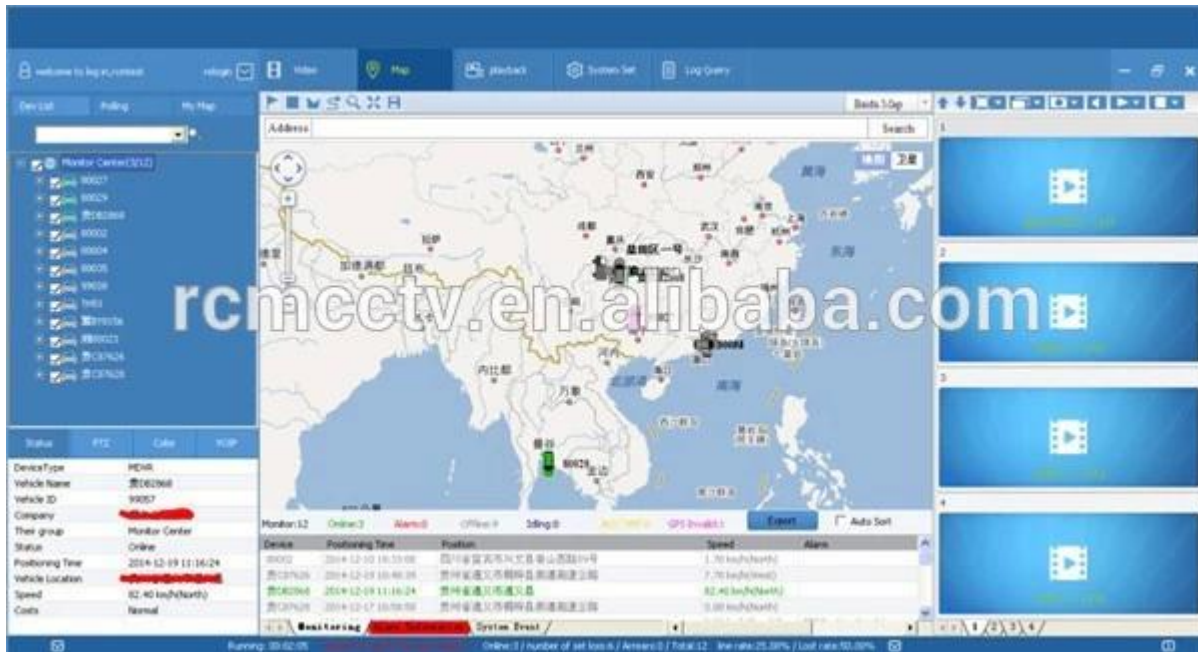
Begin Time: 2016-01-08 00:00:00 To: 2016-01-08 16:27:09

Device: All Devices

Index	Vehicle	Total Mileage(KM)	Begin Time	Start Mileage(KM)	Start Position	End Time	End Mileage(KM)
1	鄂D3114	174.86	2016-01-08 08:00:30	22.95	22.52429, 114.00844	2016-01-08 16:25:41	157.83
2	鄂D3130	202.07	2016-01-08 07:30:17	18.1	22.88429, 112.88282	2016-01-08 16:25:28	173.97
3	24012	277.42	2016-01-08 07:08:55	23.41	23.389582, 116.673227	2016-01-08 14:57:24	300.83
4	鄂A78268	97.4	2016-01-08 00:00:25	298.97	41.572492, 116.788245	2016-01-08 08:42:38	41.08
5	24023	0	2016-01-08 00:00:07	16.26	37.158759, 120.731127	2016-01-08 16:19:07	16.26
6	鄂QF5387	416.36	2016-01-08 08:09:54	98.88	35.881432, 117.843783	2016-01-08 16:28:11	92.83
7	鄂D81712	120.98	2016-01-08 04:48:40	28.51	36.878478, 117.681941	2016-01-08 14:25:07	144.92
8	鄂B2250	45.81	2016-01-08 00:00:03	138.13	22.654294, 112.488283	2016-01-08 16:15:15	115.82
9	鄂B1513	48.64	2016-01-08 00:00:27	82	22.654187, 112.487865	2016-01-08 16:11:28	73.72
10	鄂B2268	111.72	2016-01-08 00:00:15	145.61	22.654321, 112.488245	2016-01-08 16:24:48	93.9
11	鄂B5010	52.02	2016-01-08 00:00:10	83.24	22.654294, 112.487785	2016-01-08 16:15:55	57.82
12	鄂A3080	895.08	2016-01-08 00:00:29	354.36	36.882843, 117.682781	2016-01-08 16:24:44	1089.74
13	24058	224.42	2016-01-08 07:00:58	44.57	37.949788, 116.844070	2016-01-08 16:17:34	60.4
14	28998	2.36	2016-01-08 13:13:08	17.6	28.734420, 121.238847	2016-01-08 13:57:27	19.81
15	00588	369.29	2016-01-08 00:00:54	51.84	33.733305, 115.868821	2016-01-08 16:00:58	420.33



## Plainterface logiciel YER



## Cas réel de Richmor



## Application



Largement utilisé dans la voiture de tourisme, le bus, le taxi, le bus scolaire, le camion, le véhicule dangereux, la voiture personnelle et le navire, etc.



Travelling Bus



Public Bus



Dangerous chemical car



Tobacco Logistics



Taxi



Truck



School Bus



Express Logistics



Road Police Car



Border Car



Traffic Inspection Car



Civil Work Vehicle



Escort Vehicle



Ambulance



Fixed place monitor



Ship Monitor

## Achat guides

Emballage

1 unité avec tous les accessoires standard tels que les câbles AV / câble IO / câble d'alimentation / clé, etc. Boîte à papier neutre ou Boîte à papier couleur avec Logo Richmor imprimé, également un package personnalisé.

Conditions de coopération



Richmor Brand Package



Standard Package

## Information d'expédition

## Temps de livraison estimé

**une. 3-5 jours ouvrables après le paiement effacé pour l'ordre des échantillons.**

b. 5-10 jours ouvrables après le paiement effacé dépend de la quantité de commande pour l'ordre en vrac.

Remarques:

**1.Order sera envoyé avant les 2 prochains jours ouvrables après le paiement intégral, 48 heures de vieillissement;**

2. Les documents retournés seront envoyés après réception de la commande, veuillez vérifier le courrier;

3. Tous les colis seront expédiés par DHL / TNT / UPS / EMS / FedEx / Air etc. selon votre option;

Information de paiement

## **1.T / T; Western Union; Paypal facultatif;**

Dépôt de 2,30%, solde avant paiement

Remarques:

**S'il vous plaît, envoyez un bulletin bancaire lors du paiement effectué, selon ce nous allons organiser la production**

Informations sur la garantie

## **Remplacement gratuit:**

**L'enregistreur DVR mobile peut remplacer gratuitement dans les conditions dans les 15 jours après la vente, dans la condition préalable à notre problème de qualité, des dégâts non artificiels**

Garantie du fournisseur:

**Nous offrons une garantie ANNÉE sur un enregistreur DVR pour véhicule, si votre article a un problème de garantie, veuillez nous contacter pour une solution satisfaisante**

Remarque:

**Tous les retours / remplacement qualifiés doivent être guidés par nous, nous ne pouvons pas accepter votre retour sans nous informer à l'avance**

Un service

**1. Équipe de vente bien formée et ingénieurs forts pour un soutien rapide et professionnel.**

2. Service OEM / ODM

Certifications



## CUSTOMER SATISFACTION

- Excellent Aftersale service
- 12 months warranty
- 24 hours customer service
- We understand the importance of our customers

## Exposition



## À propos de nous & Les clients:



# Richmor

## CPSE2012 in Shenzhen



CPSE2013

10.29-10.31

4 Booth we have

Welcome you !!!



### CPSE2012-- Guangdong TV Report-Shenzhen Richmor



Skype: [rcmctvsales2](#)









**EXCELLENT SUPPORT**

