

DVR Mobile 4 g avec la voie GPS de serveur de CMS pour la sécurité de véhicule avec le restockage de carte de SD

(série RCM-MDR210)

Caractéristiques du produit

4 canaux 720p 3 g Mobile DVR

1. h.264 mode de compression, support de canaux en temps réel 720p méga pixel d'entrée et d'entrée de la caméra de définition standard analogique;
2. exclusif pré-Allocate DVR fichier spécial systemer technologie, la résolution à plusieurs reprises essayer la fragmentation cause de fichiers, la résolution de l'effondrement du système de fichiers carte SD, perte de données et ne peut pas trouver la carte SD et le fichier brouillé, assurer l'intégrité des données.
3. entrée de tension large Adaptive 10-36V, conception de consommation d'énergie de Super basse;
4. stockage de carte SD (cartes 2SD, chaque support maximum 128 Go) il peut être complètement résister à la vibration de voiture. La poussière et d'autres causent la corruption de données;
5. support GPS/BD/g-Sensor; Connecteurs d'aviation haute fiabilité.
6. exécution à coût élevé avec la stabilité fiable, menu simple et clair de fonctionnement.

Série RCM-MDR 210	
Modèle No.	Fonction
RCM-mdr210xxxi	Enregistrement de base, g-Sensor, fente simple de carte d'écart-type
RCM-mdr210xgxx	GPS, g-Sensor, fente simple de carte d'écart-type
RCM-mdr210wgsx	3 g, GPS, g-Sensor, double fente de carte d'écart-type
RCM-mdr210fgsx	3 g, 4 g, GPS, g-Sensor, double fente de carte SD
RCM-mdr210wgdx	3 g, WiFi, GPS, g-Sensor, double fente de carte d'écart-type

RCM-mdr210fgdx

3 g, 4 g, WiFi, GPS, g-Sensor, double fente de carte SD

Photos de détails

4 canaux 720p 3 g Mobile DVR



Device back view

4 canaux 720p 3 g Mobile DVR



Device front view

4 canaux 720p 3 g Mobile DVR

LED Indicators



4 canaux 720p 3 g Mobile DVR

Back Panel



Feuille de paramètres RCM-MDR210

Point	Paramètre
OS	Linux
Langue	Chinois/anglais/adapté aux besoins du client
Compression vidéo	H.264
OSD	Superposition des informations telles que l'heure de date et l'identification du véhicule
Gui	Interface utilisateur graphique
	Paramètres du système d'installation avec la télécommande.

Système d'enregistrement vidéo	Entrée vidéo	canaux 720p de l'entrée/SD d'entrée/d'entrée/vidéo mélangée connecteur d'aviation, 1,0 Vp-p, 75Ω
	Sortie vidéo	1CH CVBS + 1CH sortie VGA, 1,0 Vp-p, 75Ω, Aviation, support 1CH plein écran, écran de canaux
	Aperçu	Support 1 canal et 4 canaux preview. Manuel d'assistance/déclencheur d'alarme aperçu plein écran
	Résolution	720p/D1/HD1/CIF, Max: 4 canaux 720p
	Qualité vidéo	0-7 niveaux, 0 est le niveau le plus élevé.
	Vidéo standard	PAL: 100F/s, CCIR625 Line, 50Field; NTSC: 120F/s, ligne CCIR525, 60Field; CIF: kbps ~ 1.5 Mbps, qualité vidéo de 8 niveaux facultatif; HD1:600 ~ 2.5 Mbps, qualité vidéo de 8 niveaux facultative; D1:800 ~ 3Mbps, qualité vidéo de 8 niveaux facultatif; 720p: 4Mbps-6Mbps, qualité vidéo multi niveau facultative
	Mode d'enregistrement	Le réglage par défaut est l'enregistrement automatique après la mise sous tension. Enregistrement minuté, enregistrement de déclenchement d'alarme et l'enregistrement manuel est pris en charge.
Audio	Entrée audio	canaux, prise d'aviation
	Sortie audio	1CH, bouchon d'aviation
	Compression	G. 726 compression, 8/s Vitesse
Entrée d'alarme		entrée d'alarme de canaux, types de soutien d'alarme de liaison
Sortie d'alarme		sortie d'alarme 1CH
Interface de communication		1CH RS232 ou 1CH RS485 pour option
Position		Support construit GPS/BD module, construit en g-Sensor, peut rejouer et analyser la route conduite par véhicule.
transmission sans fil		Prise en charge de la fonction de transmission sans fil 3 g/4 g intégrée, WCDMA, CDMA2000, TDD-LTE, FDD-LTE
Détection de mouvement		Soutien alarme de détection de mouvement. (peut régler la durée d'enregistrement vidéo après l'alarme sur la plate-forme.)
G-Sensor		Support g-Sensor
Stockage	SD	Double carte SD, chaque enregistrement de la boucle de carte SD Max 128 Go
	À	Supporte la mise à jour à distance de la carte SD
	Format de fichier	H.264
	Système de fichiers	Système de fichiers FAT32 spécial

Lecture vidéo	Recherche vidéo	Recherche par temps record/type d'enregistrement etc.
	Lecture	Support maximum canaux Replay/Stop/Fast/Slow en même temps Soutenir le jeu en avant et en arrière à la vitesse de: x 2, x 4, x 8, x 16.
Tension et puissance	Gestion de l'alimentation	Tension large. prise en charge temporisée/différée
	Entrée de tension	DC: + 8V ~ + 36V
	Consommation d'énergie	Fonctionnement normal < 14W, stand-by État < 0.5 w
	Température	-20 °C à + 70 °C
Environnement de travail	Humidité	20% à 80%
	Passes	Utilisateur/admin 2 niveau mot de passe différent
Sécurité	Taille	112 (w) x (h) x138 (d) millimètre
autres	Poids net	360

Richmor surveillance GUI

The main menu includes: Search, System setup, Rec setup, Network setup, Alarm setup, Peripheral setup, System Tools, System Information, as below:



RichMou Mobile DVR Mileage sRésumé

Vehicle Management System Welcome! 管理员 | Manager | Exit

Report Device User

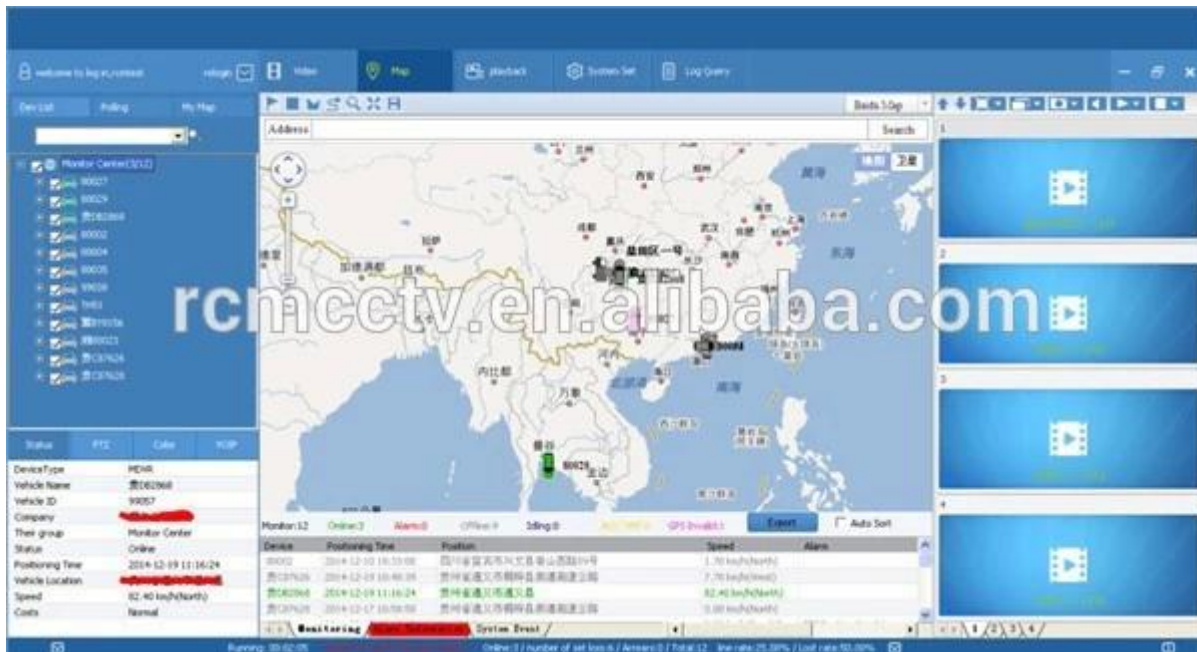
Mileage Summary

Begin Time: 2016-01-08 00:00:00 To: 2016-01-08 16:27:09

Device: All Devices

Index	Vehicle	Total Mileage (KM)	Begin Time	Start Mileage (KM)	Start Position	End Time	End Mileage (KM)
1	鄂D3114	174.88	2016-01-08 09:00:30	22.95	22.52424, 114.08844	2016-01-08 16:25:41	157.83
2	鄂D3130	202.07	2016-01-08 07:30:17	18.1	22.88428, 112.88282	2016-01-08 16:25:28	171.57
3	24012	277.42	2016-01-08 07:09:55	23.41	23.38952, 116.67527	2016-01-08 14:57:24	300.83
4	鄂A78268	97.4	2016-01-08 08:00:25	296.97	41.572492, 116.788245	2016-01-08 08:42:38	41.09
5	24023	0	2016-01-08 00:00:07	16.26	37.759759, 120.731127	2016-01-08 16:19:07	16.26
6	鄂Q5387	416.36	2016-01-08 06:09:54	96.88	35.461432, 117.647783	2016-01-08 16:28:11	92.83
7	鄂D71712	120.98	2016-01-08 04:48:40	26.51	36.878478, 117.681941	2016-01-08 14:25:07	144.92
8	鄂B2250	45.81	2016-01-08 00:00:03	138.13	22.654284, 112.489283	2016-01-08 16:15:15	115.82
9	鄂B5153	48.61	2016-01-08 00:00:27	82	22.654187, 112.487955	2016-01-08 16:11:28	73.72
10	鄂B3268	111.72	2016-01-08 00:00:15	148.61	22.654321, 112.488445	2016-01-08 16:24:48	93.9
11	鄂B5010	52.02	2016-01-08 00:00:10	83.24	22.654234, 112.487785	2016-01-08 16:15:55	57.82
12	鄂A3083	895.08	2016-01-08 00:00:29	354.36	36.992643, 117.658781	2016-01-08 16:24:44	1089.74
13	24058	224.42	2016-01-08 07:00:58	44.57	37.949788, 116.644070	2016-01-08 16:17:34	60.4
14	28998	2.36	2016-01-08 13:11:08	17.6	28.734432, 121.228847	2016-01-08 13:57:27	19.81
15	00588	369.29	2016-01-08 00:00:54	51.84	33.733305, 115.863821	2016-01-08 16:00:58	420.33

PLAinterface logicielle YER



Remote visualisation surveillance 3 g Mobile DVR école solution de bus 4 g



Seeing the inside the vehicle

seeing the door and the driver

seeing the back of the vehicle

seeing the front of the vehicle



the mobile dvr

功能特点 Features



实时监控, GPS定位
Real-time monitoring,
GPS positioning

身份验证, 人数统计
Two-factor authentication

- 采用高压压缩比, 图像清晰的H.264编码格式, 支持开机录像、定时录像及报警录像, 支持ACC熄火延时录像。内置GPS全球定位系统, 可通过3G网络远程查看实时视频, 车辆位置, 回放历史录像。支持手机远程监控。Adopting H.264 Video compression with high resolution, ACC on/off, Timer Recording, ACC Delay Recording Mode supported. Built-in GPS Tracking system, Real time video stream, Vehicle Position, Video Replay can be viewed through 3G Network, Support Mobile Phone remote Monitor.



- 可连接刷卡器验证身份, 统计数据, 避免人工统计时出现失误。提供每个停靠站点实时的上下学生人数, 避免漏接学生, 以及把学生遗留在车内, 造成事故。



语音功能 Voice features

- Combine with Card Equipment for authenticate information and counting, avoid artificial statistical mistake, offer the students get on/off real time number at each station, avoid the accident caused by missing students or leaving students in the carriage.



校车卫士



行车记录, 驾驶员行为管理
Driving behavior management

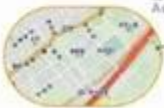
- 可进行语音电话, 网络对讲, 声音广播。实现管理中心和车辆即时通讯。Support VOIP, 3G Intercom, Broadcast realize Center office communicate with Driver in real time.

- 对司机的不良行为进行监督, 比如经常超速、急加速、急减速、急刹车等容易对车内学生造成危险的行为; 并对其进行评测, 预防安全隐患发生。Supervise driver's bad behavior, such as: over-speed, acceleration, decelerate urgently, brakes etc dangerous behavior for students, Driver's Performance evidence.



短信提醒
Assured SMS alerts

- 车载智能系统会根据需要向家长发送孩子上下车短信, 包括什么时间、在哪里上车及下车, 让家长及时、快捷的了解学生安全状况, 有利于学生接送时间的精确控制。Intelligent vehicle system, students get on/off bus information sent to parents by SMS including When and where on/off, convenient for parents to know students status and easily for picking up students.



轨迹报警
Yaw alarm

- 预先设定校车的固定行驶路线, 当校车未按照预定的驾驶路线行驶时, 中心上会自动发出语音报警, 中心可与车载终端通过语音对讲进行通讯。Geo Fence Alarm, preset driving route, when out off the line it will sound alarm automatically at center office, center can talk with the driver for the information.

Richmor cas réel



Application

Employé couramment dans la voiture de passager, autobus, taxi, autobus d'école, camion, véhicule dangereux, voiture personnelle et bateau etc.



Travelling Bus



Public Bus



Dangerous chemical car



Tobacco Logistics



Taxi



Truck



School Bus



Express Logistics



Road Police Car



Border Car



Traffic Inspection Car



Civil Work Vehicle



Escort Vehicle



Ambulance

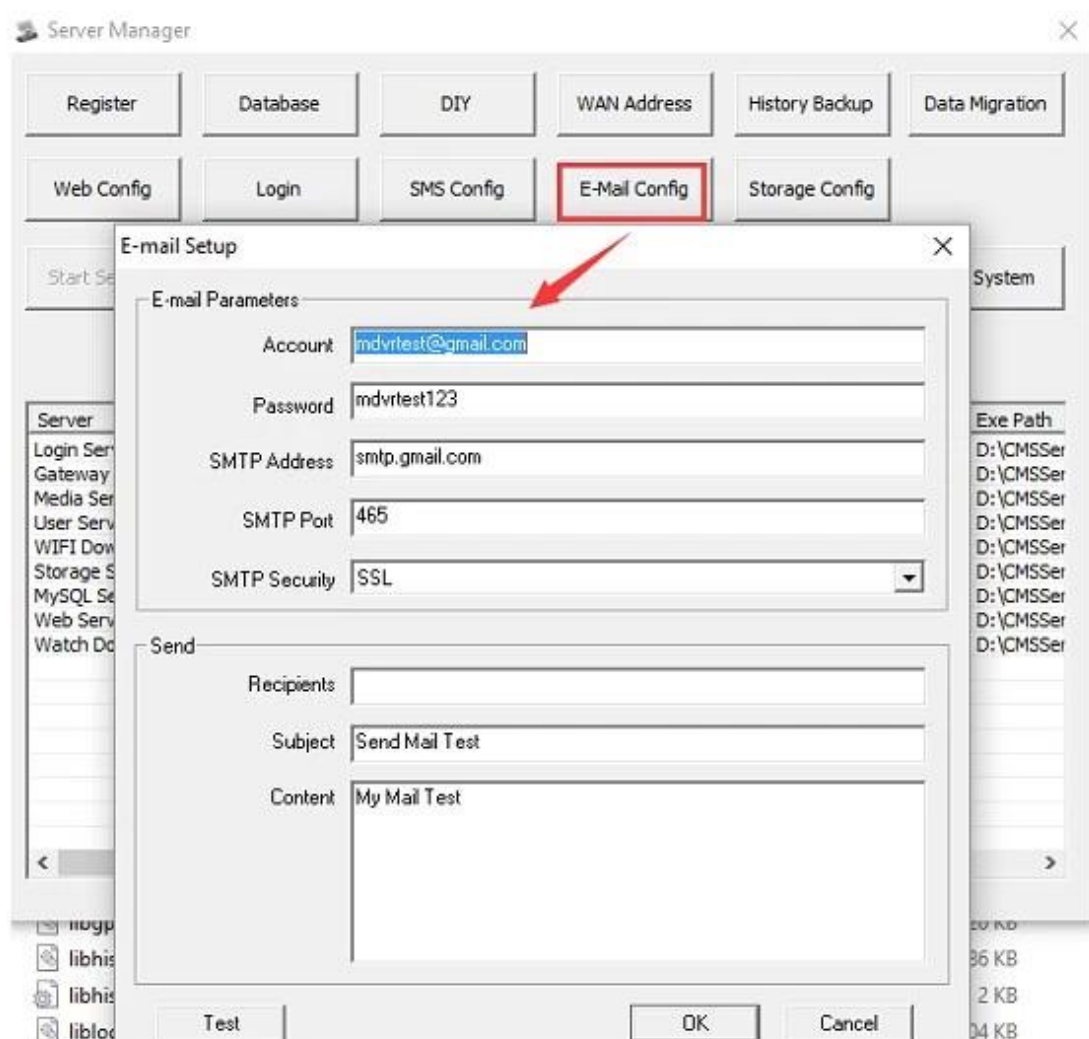


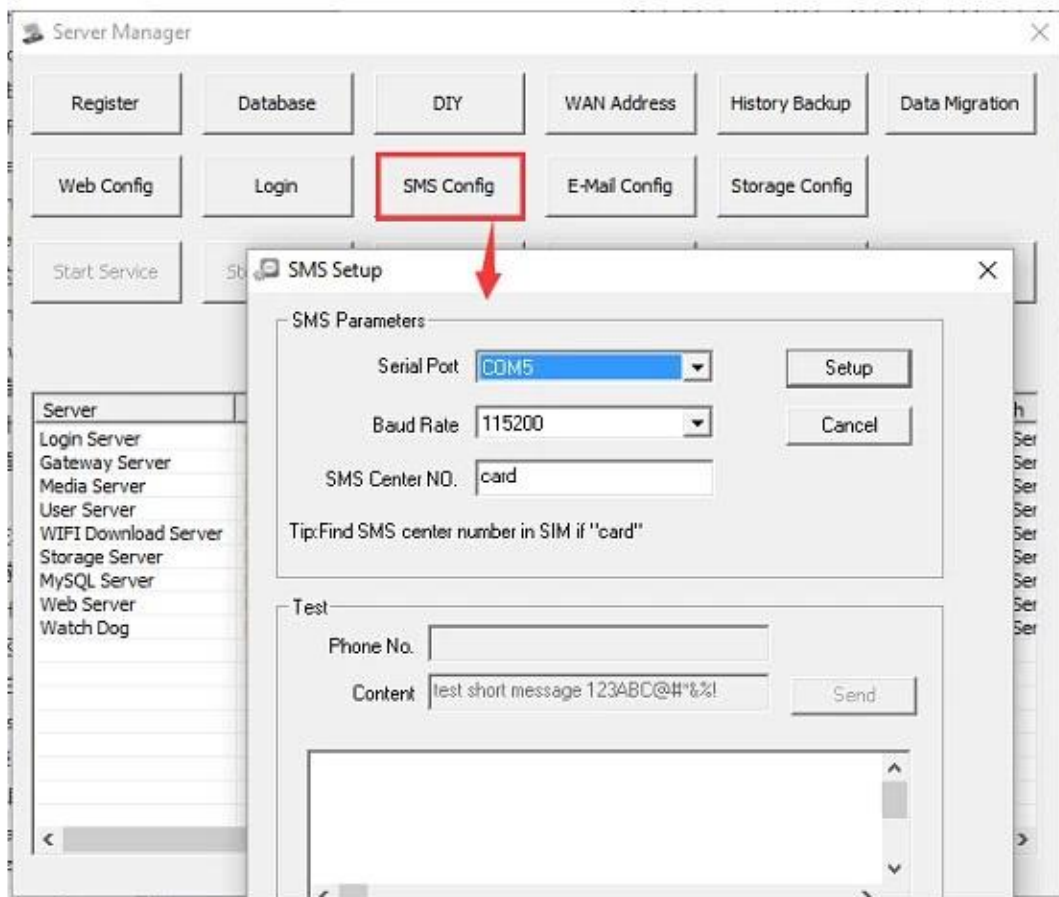
Fixed place monitor



Ship Monitor

Envoyer un e-mail et envoyé un message au téléphone mobile lorsque l'alarme se produit





Achat Guides

Emballage

1 unité avec tous les accessoires standard tels que câbles AV/Câble d'IO/câble d'alimentation/clé etc.

Boîte de papier neutre ou boîte de papier de couleur avec le logo Richmor imprimé, également bienvenu le paquet adapté aux besoins du client.



Richmor Brand Package



Standard Package

Termes de coopération

Info expédition

Temps d'expédition estimé

3-5 jours ouvrables après paiement autorisé pour l'ordre des échantillons.

b. 5-10 jours ouvrables après le paiement effacé dépend de la quantité de commande pour l'ordre en vrac.

Remarques:

1. la commande sera expédiée avant le prochain 2 jour ouvrable après le paiement complet est fait, temps de vieillissement de 48 heures;
2. les documents connexes seront envoyés après la commande est expédié, s'il vous plaît vérifier le courrier;
3. tous les colis seront expédiés par DHL/TNT/UPS/EMS/FedEx/air etc. selon votre option;

Informations de paiement

1. t/t; Western Union; Paypal optionnel;
- 2,30% deposit, balance être payé avant la livraison

Remarques:

S'il vous plaît envoyé bordereau bancaire lorsque le paiement fait, selon ce que nous allons organiser la production

Informations sur la garantie

Remplacement gratuit:

Enregistreur Mobile DVR peut remplacer gratuitement dans les conditions dans les 15 jours après la vente, dans la condition préalable de notre problème de qualité, dommages non artificiels

Garantie du fournisseur:

Nous offrons une garantie d'un an sur le véhicule enregistreur DVR Mobile, si votre article a une question de garantie s'il vous plaît contactez-nous pour une solution satisfaisante

Remarque:

Tous les retours/remplacements qualifiés doivent être guidés par nous, nous ne pouvons pas accepter votre retour sans nous informer à l'avance

Service

1. équipe de vente bien formée et ingénieurs forts pour le soutien rapide et professionnel.
2. service d'OEM/ODM



CUSTOMER SATISFACTION

- Excellent Aftersale service
- 12 months warranty
- 24 hours customer service
- We understand the importance of our customers

Certifications



Exposition

Richmor

CPSE2012 in Shenzhen



CPSE2013

10.29-10.31

4 Booth we have

Welcome you !!!



CPSE2012-- Guangdong TV Report-Shenzhen Richmor



À propos de nous & clients:





EXCELLENT SUPPORT



Famille Zongo

Donnez-nous votre confiance, vous offrir notre meilleur!!!

Shenzhen Richmor Technology Development Co., Ltd

Courriel: overseasales-2@rcmcctv.com

Skype: [rcmcctvsales2](https://www.skype.com/people/rcmcctvsales2)

QQ: [2355778097](https://www.qq.com/qqmail/2355778097)

MB/WhatsApp: [+ 86 18929314790](https://www.whatsapp.com/business/profile/8618929314790)