

# Richmor 3G GPS WIFI véhicules Mobile DVR enregistreur intégré dans le module GPS (Google Map) Soutien IOS / Android moniteur

RCM-MDR7001WSG

## **Caractéristique principale:**

- 1 à 4 canaux HD & amp; carte SD Mobile DVR
2. soutien 3G, GPS, WIFI, G-sensor, la fonction UPS Télécommande
3. soutien PTZ
4. Soutien surveillance en temps réel
- 5 Prise en charge HD écrasées par jour
6. soutient la sauvegarde et la mise à niveau HD & amp; Carte SD
7. Auto recorvery après la remise sous tension
8. structure en alliage d'aluminium stable avec amortisseur

## **Photos:**

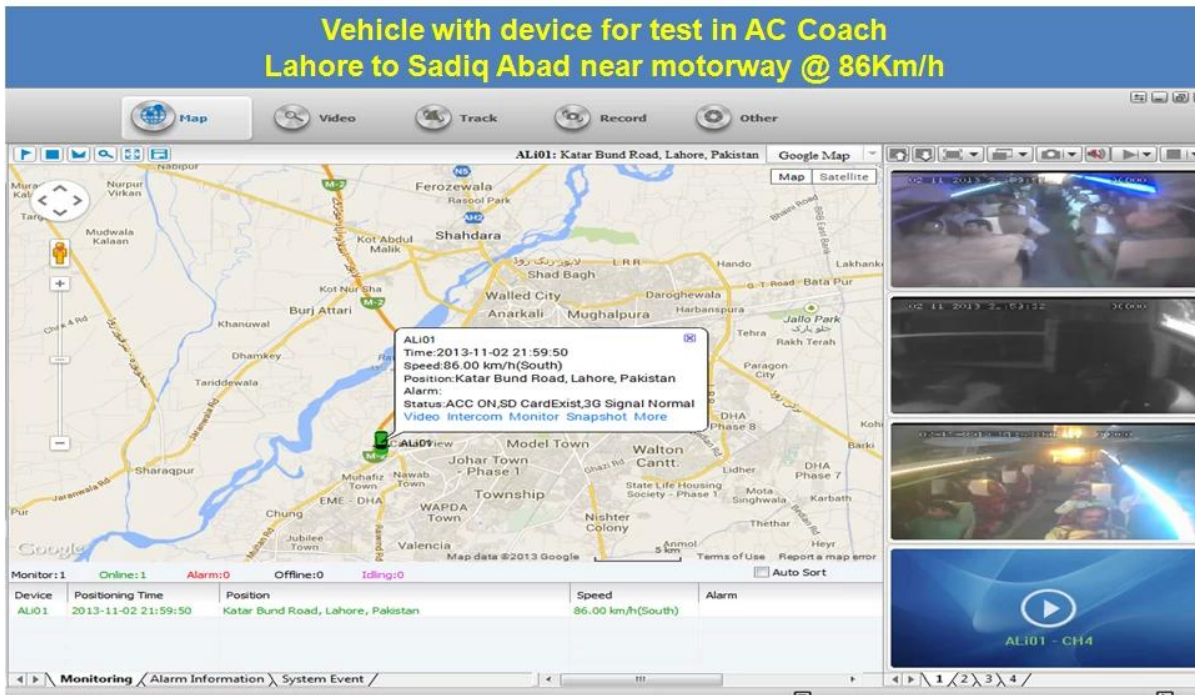




## Spécifications:

<b>Articles</b>	Paramètres de l'appareil	Indice de performance
<b>Nom</b>	Nom du produit	4 Channel Mobile DVR (HDD & amp; Stockage SD)
<b>Système</b>	Système d'exploitation	Linux
	Utilisation de l'interface	Interfaces graphiques, chinois / anglais en option
	Système de fichiers	Format propriétaire
	privilèges système	Utilisateur Mot de passe

<b>Vidéo</b>	Entrée vidéo	4 canaux SDI Entrée indépendante: 1,0 Vp-p, 75Ω.Both B & amp; caméras couleur W et
	Sortie vidéo	1 canal PAL / NTSC Sortie, 1,0 Vp-p, 75Ω, signal vidéo composite
	Affichage de la vidéo	Afficher 1 ou 4 écran
	Standard vidéo	PAL: 25frames / Sec, NTSC: 30 images / sec
	Ressources système	PAL: 100 Cadres; NTSC: 120 Cadres
<b>Acoustique</b>	Entrée audio	Quatre canaux d'entrée indépendante & nbsp; 500Ω
	Sortie audio	1 canal (4 canaux peuvent être librement convertir)
	Sortie de base & nbsp; Niveau	1.0-2.2V
	Distortion Plus bruit	≤-30dB
	Mode d'enregistrement	Synchronisation son et l'image
	Compression audio	ADPCM
<b>Alarme</b>	Alarme	6 canaux d'entrée indépendants. Trigger haute tension
	Sortie d'alarme	1 Chaînes de sortie indépendant
	Déplacer Détection	disponible
<b>Réseau Interface</b>	Accès en ligne de fil	Peut Développer un port RJ45 Ethernet
	Wifi	Peut Développer un module Wifi intérieur
	3G	Peut Développer un WCDMA ou CDMA2000 module intérieur
<b>Interface GPS</b>	GPS	Peut Développer le module GPS à l'extérieur
<b>Étendre l'interface</b>	Interphone	Peut Développer Intercom Module intérieur
	G-Sensor	Peut Développer G-Sensor Module intérieur
<b>Autres</b>	Consommation	DC8-36V & nbsp; 5% & nbsp; & nbsp; ≤ 10W
	Température de fonctionnement	-20 °C ~ 85 °C & nbsp; ≤80%
	Horloge	Built-In horloge, calendrier
<b>Conditionnement</b>	Taille du produit	200 (L) * 160 (W) * 62 (H) mm (avec support)
	Poids net de produit	2,2 kg (sans disque dur)



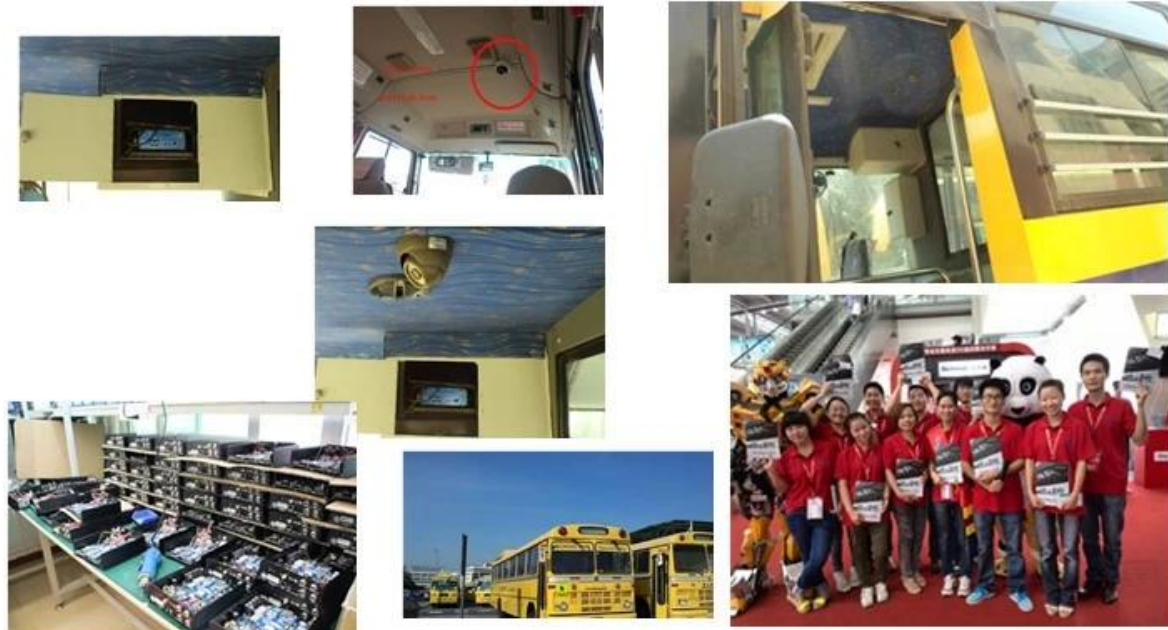
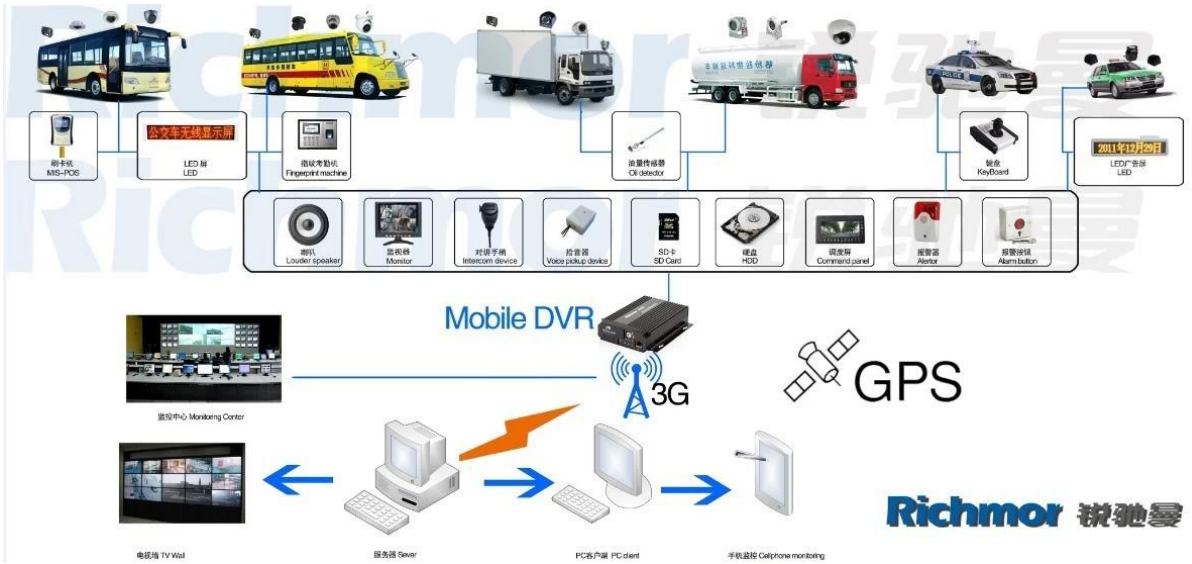
**Pour PC-Windows Surveillance en temps réel**

**Pour IOS & amp; Téléphone Android OS mobile de surveillance**



**Notre projet de Mobile DVR pour véhicules**





**Certification:**



**Produits associés:**



**SD Mobile DVR with 3G GPS**



**SD Mobile DVR with WIFI 3G GPS G-Sensor**

**Conditions de coopération:**

**Conditions de paiement:** T / T, Western Union, MoneyGram, Paypal  
**Délai de livraison:** Dans les 5 jours ouvrables après confirmer le paiement.  
**Garantie:** 12 mois

**Manière d'expédition:** DHL, UPS, Fedex, SME, TNT etc

**Emballage façons:**



Richmor Brand Package



Standard Package

### **Service après-vente:**

- 1 Après avoir reçu nos produits, nous vous aiderons à réaliser comment l'utiliser.
2. vous offre le logiciel si vous utilisez notre DVR mobile.
3. Garantie Douze mois
- 4 Au cours de notre garantie, si vous avez un problème, nous pouvons vous aider à le résoudre.
- 5 Lors de notre garantie, vous pouvez nous le retourner pour le réparer.

**Remarque: Tous les rendements qualifiés / remplacement doit être guidé par nous, ou ne sera pas accepter votre retour sans nous en informer à l'avance.**

### **À propos de nous:**





# Richmor

## OEM & ODM Service

### Brasil World Cup Supplier



Inner Training after study from Alibaba in July



Technical Training For Fast Response to Customer Richmor 锐驰曼



lecturer for Execution