

Mutial-fonction GPS 3 g 720p Mobile DVR, série MDR7104

Caractéristiques du produit

4 canaux GPS 3 g WiFi g-Sensor Mobile DVR avec résolution de manipulation

1. h.264 mode de compression, le soutien de canaux en temps réel 720p méga pixel d'entrée et d'entrée de la caméra de définition standard analogique, ou 2ch HD Input + 2ch entrée SD.
2. exclusif pré-Allocate DVR fichier spécial system technologie, la résolution à plusieurs reprises essayer la fragmentation cause de fichiers, la résolution de l'effondrement du système de fichiers carte SD, perte de données et ne peut pas trouver la carte SD et le fichier brouillé, assurer l'intégrité des données.
3. entrée de tension large Adaptive 8-36V, conception de consommation de puissance superbe basse;
4. HDD + carte mémoire SD (support maximum 2 to 2,5"disque dur et 128 Go de carte SD.) Il peut être complètement résister à la vibration de voiture, la poussière et d'autres causent la corruption de données;
5. support GPS/BD/g-Sensor; Connecteurs d'aviation haute fiabilité.
6. exécution à coût élevé avec la stabilité fiable, menu simple et clair de fonctionnement.

Série RCM-MDR 7104	
Modèle No.	Fonction
RCM-mdr7104xxxi	Enregistrement de base, g-Sensor
RCM-mdr7104wgxx	3 g, GPS, g-Sensor
RCM-mdr7104fgxx	3 g, 4 g, GPS, g-Sensor
RCM-mdr7104wgwx	3 g, WiFi, GPS, g-Sensor
RCM-mdr7104fgwx	3 g, 4 g, WiFi, GPS, g-Sensor

Photos de détails

4 canaux GPS 3 g WiFi g-Sensor Mobile DVR avec résolution de manipulation



4 canaux GPS 3 g WiFi g-Sensor Mobile DVR avec résolution de manipulation

Richmor

Factory Audit

SMS Device configure
OTA Remote Updating
AHD 720P/960P
2TB HDD+128GB SD Card

NEW



CE FCC ROHS



4 canaux GPS 3 g WiFi g-Sensor Mobile DVR avec résolution de manipulation

Front LED Indicators



4 canaux GPS 3 g WiFi g-Sensor Mobile DVR avec résolution de manipulation

Back Panel IO Indicators



Richmor surveillance GUI

The main menu includes: Search, System setup, Rec setup, Network setup, Alarm setup, Peripheral setup, System Tools, System Information, as below:

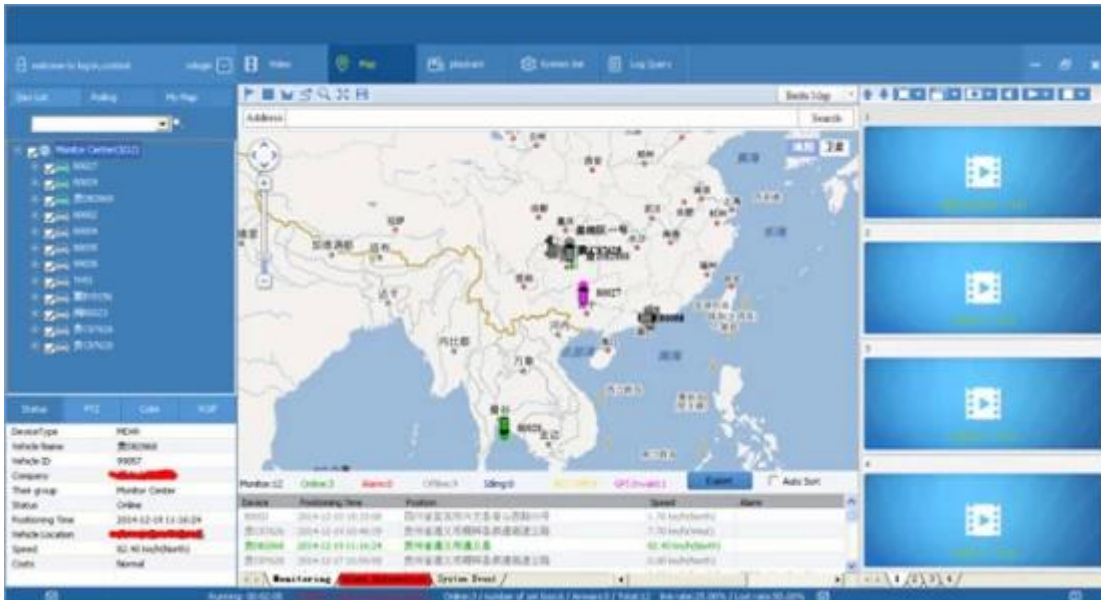


Feuille de paramètres RCM-MDR7104

Point		Paramètre
OS		Linux
Langue		Anglais/chinois/adapté aux besoins du client
Compression vidéo		Compression h.264
OSD		Superposition des informations telles que l'heure de date et l'identification du véhicule
Gui	Interface utilisateur graphique	Paramètres du système d'installation avec la télécommande.
Système d'enregistrement vidéo	Entrée vidéo	canaux 720p d'entrée/SD d'entrée/entrée mixte, connecteur d'aviation, 1,0 Vp-p, 75Ω
	Sortie vidéo	2ch CVBS + sortie VGA pour option, 1.0 Vp-p, 75Ω, Aviation, support 1CH plein écran, vue d'écran de canaux
	Aperçu	Support 1 canal et 4 canaux preview., Manuel d'assistance/déclencheur d'alarme aperçu plein écran
	Résolution	720p/D1/HD1/CIF, Max: 4 canaux 720p et 4 canaux D1
	Qualité d'image	0-7 niveaux, 0 est le niveau le plus élevé.
	Vidéo standard	PAL: 100F/s, CCIR625 Line, 50Field; NTSC: 120F/s, ligne CCIR525, 60Field; CIF: kbps ~ 1.5 Mbps, 8 qualité vidéo de niveau facultative; HD1:600 ~ 2.5 Mbps, 8 qualité vidéo de niveau facultative; D1:800 ~ 3Mbps, 8 qualité vidéo de niveau facultative; 720p: 4Mbps-6Mbps, qualité vidéo multi niveau facultative
	Mode d'enregistrement	Le réglage par défaut est l'enregistrement automatique après la mise sous tension. Enregistrement minuté, enregistrement de déclenchement d'alarme et l'enregistrement manuel est pris en charge.
Audio	Entrée audio	canaux d'entrée de la fiche d'aviation
	Sortie audio	2ch, branchez le casque au panneau avant, BNC se connecter sur le panneau arrière
	Compression	G. 726 compression, 8/s Vitesse
Entrée d'alarme		entrée d'alarme de 7CH, entrée d'annonce de 1CH, entrée de vitesse d'impulsion, liaison d'alarme
Sortie d'alarme		sortie d'alarme 2ch, lumière de soutien/ Capteur d'alarme sonore, huile/coupure de courant
Interface		3CH RS232, pos/capteur de carburant/ Connexion de publicité LED
		2ch 485 interface, connectez caméra PTZ
		interface CAN 2ch
Transmission sans fil		Support construit dans la transmission 3 g, WCDMA, CDMA2000, GPRS, Edge; Built in 4 g module optionnel, TDD-LTE, FDD-LTE

Position GPS		Support Built GPS/BD module
	Disque	Max 2,5 "2 to HDD
Stockage	Carte SD	Max 128 GB carte SD Mirror enregistrement garder la sécurité des données
	Jour	Prise en charge d'USB, mise à jour de carte SD, Mise à jour à distance OTA
	Format de fichier	H.264
	Système de fichiers	Système de fichiers FAT32 spécial
	USB	Interface USB sur le panneau avant pour données sauvegardées par u Disk, disque dur
Enregistrement Replay	Recherche vidéo	Recherche par temps record/type d'enregistrement etc.
	Lecture	Support maximum canaux Replay/Stop/Fast/Slow en même temps Support avant et arrière Jouez à la vitesse de: x 2, 4 x, x 16
Sécurité		Utilisateur/admin 2 niveau mot de passe différent
Fonctions facultatives	Appel vocal	Soutien vocal appeler les uns les autres
	Série Expand	Panneau de publicité de soutien LED, capteur d'huile, POS, station de bus diffuseur, voiture OBD, ect. dispositif externe
Tension et puissance	Gestion de l'alimentation	Tension large. prise en charge temporisée/différée
	Tension d'entrée	C.c: + 6V-+ 36V
	Pouvoir	Travailler < 5W
	Température	-20 °C-+ 70 °C
Environnement de travail	Humidité	20%-80%
	Taille	200 (d) * 187 (w) * 62 (h) millimètre
Autres	Poids	1,90 kg

Interface du logiciel Player (CMSV6 dans PC)



CMSV6 dans le téléphone portable.

Ont tous dans la paume de votre main

Surveillance en temps réel par téléphone mobile--iPhone de soutien, androïde, système d'iPad



Playback de plate-forme de surveillance

The screenshot displays a surveillance software interface with the following components:

- Navigation:** 'File' and 'Video' tabs at the top.
- Date Selection:** A sidebar with 'Date' (2015, Dec) and a calendar grid.
- Search Filters:** 'Directory' (I: K: Select Folder), 'Time Range' (All, 0-2, 2-4, 4-6, 6-8, 8-10, 10-12, 12-14, 14-16, 16-18, 18-20, 20-22, 22-24), and 'Event Type' (All, I/O_1, I/O_2, I/O_3, I/O_4, I/O_5, I/O_6, I/O_7, I/O_8, Emergency Button Alarm).
- Event Grid:** A 2x4 grid of video thumbnails. Each thumbnail is accompanied by fields for 'Description:', 'Begin:', 'Duration:', and 'Event Type:'.
- Timeline:** A horizontal axis from 00:00 to 24:00. Below it, a track labeled 'All' shows event durations for items 1, 2, 3, and 4.
- Page Controls:** 'Groups: 1', 'Pages: 1', and navigation buttons (|< < > >|) with a 'Go' button.

Richmor Mobile DVR kilométrage Résumé

- Report
- Quick Report
- Mileage Summary
- Mileage Daily
- Track Detail
- Speed Report
- Online Summary
- ID Alarm Report
- Alarm Report
- Storage Report
- Upgrade Report
- Fuel Report
- Park Report
- Geo Fencing Report
- 3G Flow Report
- Extend Report
- Dispatch Report

Mileage Summary

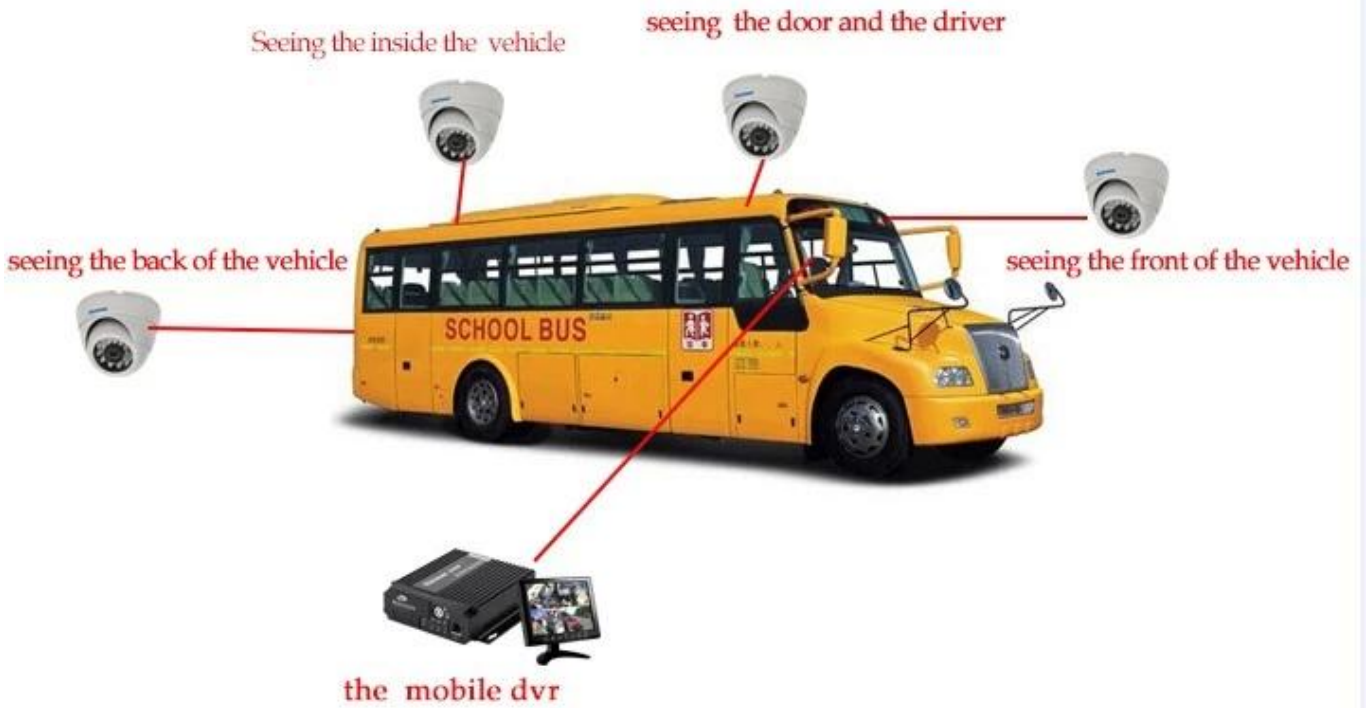
Begin Time: 2016-01-08 00:00:00 To: 2016-01-08 16:27:09

Device: All Devices

Mileage Summary

Index	Vehicle	Total Mileage(KM)	Begin Time	Start Mileage(KM)	Start Position	End Time	End Mileage(KM)
1	粤B31114	174.80	2016-01-08 09:03:32	22.85	22.534264, 114.006444	2016-01-08 16:25:41	157.80
2	粤B3130	202.07	2016-01-08 07:33:17	18.1	22.884290, 112.832902	2016-01-08 16:25:28	171.57
3	24012	277.42	2016-01-08 07:09:55	23.41	23.368902, 116.675227	2016-01-08 14:57:24	300.83
4	粤A78248	97.4	2016-01-08 00:00:25	289.97	41.571465, 118.708245	2016-01-08 09:42:39	41.99
5	24023	0	2016-01-08 00:00:07	16.26	37.758759, 120.731127	2016-01-08 16:19:07	16.26
6	粤QW5387	416.36	2016-01-08 06:09:54	96.88	36.461432, 117.643793	2016-01-08 16:20:11	92.83
7	粤B78712	120.98	2016-01-08 04:48:40	26.51	35.878478, 117.681941	2016-01-08 14:25:07	144.90
8	粤B6250	45.81	2016-01-08 00:00:03	138.13	22.654294, 112.408933	2016-01-08 16:15:15	115.82
9	粤W6153	40.61	2016-01-08 00:00:27	82	22.854197, 112.497885	2016-01-08 16:11:28	73.72
10	粤B6368	111.72	2016-01-08 00:00:15	145.61	22.854321, 112.498845	2016-01-08 16:24:48	93.9
11	粤B6010	52.02	2016-01-08 00:00:10	93.24	22.854234, 112.497795	2016-01-08 16:15:55	57.82
12	粤A43883	855.88	2016-01-08 00:00:29	354.36	36.952842, 117.658703	2016-01-08 16:24:44	1008.74
13	24058	224.42	2016-01-08 07:00:58	44.57	37.948788, 118.844070	2016-01-08 16:17:34	61.4
14	28998	2.36	2016-01-08 13:13:08	17.6	28.734423, 121.225947	2016-01-08 13:57:27	19.81
15	01568	369.29	2016-01-08 00:00:54	51.04	33.733305, 115.868821	2016-01-08 16:03:58	420.33

Remote visionnement surveillance 3 g WiFi GPS Mobile DVR taxi solution





功能特点 Features



实时监控, GPS定位
Real-time monitoring,
GPS positioning

身份验证, 人数统计
Two-factor authentication



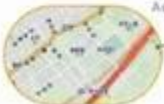
语音功能 Voice features



行车记录, 驾驶员行为管理
Driving behavior management



短信提醒
Assured SMS alerts



偏航报警
Yaw alarm



校车
卫士

- 采用高压压缩比, 图像清晰的H.264编码格式, 支持开机录像、定时录像及报警录像, 支持ACC熄火延时录像。内置GPS全球定位系统, 可通过3G网络远程查看实时视频, 车辆位置, 回放历史录像。支持手机远程监控。Adopting H.264 Video compression with high resolution, ACC on/off, Timer Recording, ACC Delay Recording Mode supported. Built-in GPS Tracking system, Real time video stream, Vehicle Position, Video Replay can be viewed through 3G Network, Support Mobile Phone remote Monitor.
- 可直接刷卡验证身份, 统计数据, 避免人工统计时出现失误。提供每个停靠站点实时的上下学生人数, 避免漏接学生, 以及把学生遗留在车内, 造成事故。Combine with Card Equipment for authenticate information and counting, avoid artificial statistical mistake, offer the students get on/off real time number at each station, avoid the accident caused by missing students or leaving students in the carriage.
- 可进行语音电话, 网络对讲, 声音广播。实现管理中心和车辆即时通讯。Support VOIP, 3G Intercom, Broadcast realize Center office communicate with Driver in real time.
- 对司机的不良行为进行监督, 比如经常超速、急加速、急减速、急刹车等容易对车内学生造成危险的行为; 并对其进行评测, 预防安全隐患发生。Supervise driver's bad behavior, such as: over-speed, acceleration, decelerate urgently, brakes etc dangerous behavior for students, Driver's Performance evidence.
- 车载智能系统会根据需要向家长发送孩子上下车短信, 包括什么时间、在哪里上车及下车, 让家长及时、快捷的了解学生安全状况, 有利于学生接送时间的精确控制。Intelligent vehicle system, students get on/off bus information sent to parents by SMS including When and where on/off, convenient for parents to know students status and easily for picking up students.
- 预先设定校车的固定行驶路线, 当校车未按照预定的行驶路线行驶时, 中心上会自动发出语音报警, 中心可与车载终端通过语音对讲进行通讯。Geo Fence Alarm, preset driving route, when out of the line it will sound alarm automatically at center office, center can talk with the driver for the information.

Richmor cas réel



Application

Employé couramment dans la voiture de passager, autobus, taxi, autobus d'école, camion, véhicule dangereux, voiture personnelle et bateau etc..



Travelling Bus



Public Bus



Dangerous chemical car



Tobacco Logistics



Taxi



Truck



School Bus



Express Logistics



Road Police Car



Border Car



Traffic Inspection Car



Civil Work Vehicle



Escort Vehicle



Ambulance



Fixed place monitor



Ship Monitor

Guides d'achat

Info expédition

Temps d'expédition estimé

3-5 jours ouvrables après paiement autorisé pour l'ordre des échantillons.

b. 5-10 jours ouvrables après le paiement effacé dépend de la quantité de commande pour l'ordre en vrac.

Remarques:

1. la commande sera expédiée avant le prochain 2 jour ouvrable après le paiement complet est fait,

temps de vieillissement de 48 heures;

2. les documents connexes seront envoyés après la commande est expédié, s'il vous plaît vérifier le courrier;

3. tous les colis seront expédiés par DHL/TNT/UPS/EMS/FedEx/air etc. selon votre option;

Informations de paiement

1. t/t; Western Union; Paypal optionnel;

2,30% deposit, balance être payé avant la livraison

Remarques:

S'il vous plaît envoyé bordereau bancaire lorsque le paiement fait, selon ce que nous allons organiser la production

Informations sur la garantie

Remplacement gratuit:

Enregistreur Mobile DVR peut remplacer gratuitement dans les conditions dans les 15 jours après la vente, dans la condition préalable de notre problème de qualité, dommages non artificiels

Garantie du fournisseur:

Nous offrons une garantie d'un an sur le véhicule enregistreur DVR Mobile, si votre article a une question de garantie s'il vous plaît contactez-nous pour une solution satisfaisante

Remarque:

Tous les retours/remplacements qualifiés doivent être guidés par nous, nous ne pouvons pas accepter votre retour sans nous informer à l'avance

Service

1. équipe de vente bien formée et ingénieurs forts pour le soutien rapide et professionnel.
2. service d'OEM/ODM



CUSTOMER SATISFACTION

- Excellent Aftersale service
- 12 months warranty
- 24 hours customer service
- We understand the importance of our customers

Certifications



Exposition



À propos de nous & clients:



EXCELLENT SUPPORT



Notre usine et équipe



Quelle est notre espérance

Être votre partenaire utile et à long terme répondre à votre exigence.

Pour plus de détails sur les produits, contactez notre représentant Vicky.

Courriel: overseasales-7@rcmctv.com Skype: [rcmctvsales7](https://www.skype.com/people/rcmctvsales7)