

# 4 canaux DVR mobile de la Manche H.264 3G SD avec le suivi de GPS pour la surveillance de véhicule

Modèle: RCM-MDR501WDG

[Mobile Dvr H.264 en ventes](#), [DVR de véhicule HD avec 4g gps](#), [sécurité des véhicules AHD mobile dvr](#)

## Caractéristique principale:

1. 4 canal carte SD Mobile DVR
2. Soutien 3G, fonction GPS
3. Soutien Télécommande PTZ
4. Soutien surveillance en temps réel
5. Soutient SD écrasé par jours
6. Prend en charge la sauvegarde et la mise à niveau avec une carte SD
7. Recorrélation de soi après le rétablissement de l'alimentation
8. Structure en alliage d'aluminium stable avec amortisseur

## Des photos:



**Spécification:**

<b>Articles</b>	Paramètres du périphérique	Index des performances
<b>prénom</b>	Nom du produit	4 canaux DVR mobile (Stockage SD)
<b>Système</b>	Le système d'exploitation	Linux
	Interface d'opération	Interfaces graphiques, chinois / anglais optionnel
	Système de fichiers	Format propriétaire
	Privilèges système	Mot de passe de l'utilisateur

<b>Vidéo</b>	Entrée vidéo	Entrée indépendante de 4ch SDI: 1.0Vp-p, 75Ω.Both B & W et couleur Appareils photo
	Vidéo Sortie	Sortie PAL / NTSC 1 canal, 1,0Vp-p, 75Ω, signal vidéo composite
	Affichage vidéo	1 ou 4 écran d'affichage
	Standard vidéo	PAL: 25 images / s, NTSC: 30 images / s
	Ressources système	PAL: 100 images; NTSC: 120 images
<b>l'audio</b>	Entrée audio	Entrée indépendante à deux canaux 500Ω
	Sortie audio	1 canal (4 canaux peuvent être convertis librement)
	Niveau de sortie de base	1,0-2,2 V
	Distorsion Plus Noise	≤-30dB
	Mode d'enregistrement	Synchronisation du son et de l'image
Compression audio	ADPCM	
<b>Alarme</b>	Alarme dans	Entrée indépendante à 4 canaux. Déclencheur haute tension
	Sortie d'alarme	2 canaux Sortie indépendante
	Déplacer Détecter	disponible
<b>Réseau Interface</b>	3G	Peut développer un module WCDMA ou CDMA2000 à l'intérieur
<b>Interface GPS</b>	GPS	Peut développer le module GPS à l'intérieur
<b>Extension de l'interface</b>	Interphone	Peut développer le module d'intercom à l'intérieur
<b>Autres</b>	Consommation d'énergie	DC8-36V 5% ≤10W
	Température de fonctionnement	-20 °C ~ + 85 °C ≤80%
	L'horloge	Horloge intégrée, calendrier
<b>Emballage</b>	Taille du produit	170 (L) * 141(W) *41(H) mm
	Poids net du produit	0,7KG

**Notre application logicielle CMS:**

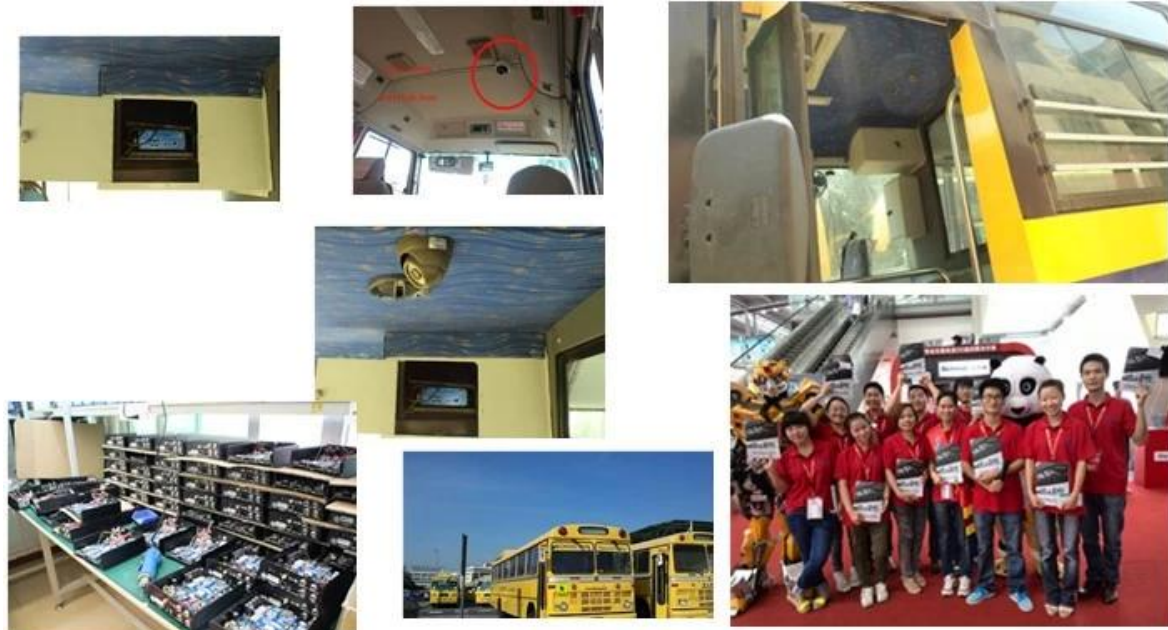


**Pour Surveillance PC en temps réel sur PC**

**Pour IOS & Android OS Surveillance de téléphone portable**



**Notre projet de DVR mobile pour véhicules**



**Certification:**



**Produits connexes:**



SD Mobile DVR with 3G GPS



SD Mobile DVR with WIFI 3G GPS G-Sensor

**Termes de coopération:**

**Modalités de paiement:** T / T, Western Union, MoneyGram, Paypal

**Heure de livraison:** Dans les 5 jours ouvrables après confirmez le paiement.

**Garantie:** 12 mois

**Manière d'expédition:** DHL, UPS, FedEx, EMS, TNT etc.

**Manières d'emballage:**



Richmor Brand Package



Standard Package

**Service après-vente:**

1. Après vous recevez nos produits, nous vous aiderons à réaliser comment l'utiliser.
2. Offre vous le logiciel si vous utilisez notre DVR mobile.
3. Douze mois de garantie
4. Pendant notre garantie, si vous avez un problème, nous pouvons vous aider à le résoudre.
5. Pendant notre garantie, vous pouvez retourner à nous pour le réparer.

**Remarque: Tous les retours / remplacements qualifiés doivent être guidés par nous, ou n'accepteront pas votre retour sans nous en informer à l'avance.**

**À propos de nous:**



# Richmor

## OEM & ODM Service

### Brasil World Cup Supplier



Inner Training after study from Alibaba in July



Technical Training For Fast Response to Customer Richmor 锐驰曼



lecturer for Execution