

multiplexeur de carburant de la sonde de canaux mobile avec GPS 3 g  
Tracking avec tous les logiciels libres y compris CMS





Point		Paramètre
OS		Linux
Langue		Anglais/chinois/adapté aux besoins du client
Compression vidéo		Compression h.264
OSD		Superposition des informations telles que l'heure de date et l'identification du véhicule
Gui	Interface utilisateur graphique	Paramètres du système d'installation avec la télécommande.

Système d'enregistrement vidéo	Entrée vidéo	canaux 720p d'entrée/SD d'entrée/entrée mixte, connecteur d'aviation, 1,0 Vp-p, 75 ω
	Sortie vidéo	2ch CVBS + sortie VGA pour option, 1.0 Vp-p, 75 ω, Aviation, support 1CH plein écran, vue d'écran de canaux
	Aperçu	Support 1 canal et 4 canaux preview., Manuel d'assistance/déclencheur d'alarme aperçu plein écran
	Résolution	720p/D1/HD1/CIF, Max: 4 canaux 720p et 4 canaux D1
	Qualité d'image	0-7 niveaux, 0 est le niveau le plus élevé.
	Vidéo standard	PAL: 100F/s, CCIR625 Line, 50Field; NTSC: 120F/s, ligne CCIR525, 60Field; CIF: kbps ~ 1.5 Mbps, 8 qualité vidéo de niveau facultative; HD1:600 ~ 2.5 Mbps, 8 qualité vidéo de niveau facultative; D1:800 ~ 3Mbps, 8 qualité vidéo de niveau facultative; 720p: 4Mbps-6Mbps, qualité vidéo multi niveau facultative
	Mode d'enregistrement	Le réglage par défaut est l'enregistrement automatique après la mise sous tension. Enregistrement minuté, enregistrement de déclenchement d'alarme et l'enregistrement manuel est pris en charge.
Audio	Entrée audio	canaux d'entrée de la fiche d'aviation
	Sortie audio	2ch, branchez le casque au panneau avant, BNC se connecter sur le panneau arrière
	Compression	G. 726 compression, 8/s Vitesse
Entrée d'alarme		entrée d'alarme de 7CH, entrée d'annonce de 1CH, entrée de vitesse d'impulsion, liaison d'alarme
Sortie d'alarme		sortie d'alarme 2ch, lumière de soutien/ Capteur d'alarme sonore, huile/coupure de courant
Interface		3CH RS232, pos/capteur de carburant/ Connexion de publicité LED
		2ch 485 interface, connectez caméra PTZ
		interface CAN 2ch
Transmission sans fil		Support construit dans la transmission 3 g, WCDMA, CDMA2000, GPRS, Edge; Built in 4 g module optionnel, TDD-LTE, FDD-LTE
Position GPS		Support Built GPS/BD module
	Disque	Max 2,5 "2 to HDD

Stockage	Carte SD	Max 128 GB carte SD Mirror enregistrement garder la sécurité des données
	Jour	Prise en charge d'USB, mise à jour de carte SD, Mise à jour à distance OTA
	Format de fichier	H.264
	Système de fichiers	Système de fichiers FAT32 spécial
	USB	Interface USB sur le panneau avant pour données sauvegardées par u Disk, disque dur
Enregistrement Replay	Recherche vidéo	Recherche par temps record/type d'enregistrement etc.
	Lecture	Support maximum canaux Replay/Stop/Fast/Slow en même temps Support avant et arrière Jouez à la vitesse de: x 2, 4 x, x 16
Sécurité		Utilisateur/admin 2 niveau mot de passe différent
Fonctions facultatives	Appel vocal	Soutien vocal appeler les uns les autres
	Série Expand	Panneau de publicité de soutien LED, capteur d'huile, POS, station de bus diffuseur, voiture OBD, ect. dispositif externe
Tension et puissance	Gestion de l'alimentation	Tension large. prise en charge temporisée/différée
	Tension d'entrée	C.c: + 6V-+ 36V
	Pouvoir	Travailler < 5W
	Température	-20 °C-+ 70 °C
Environnement de travail	Humidité	20%-80%
	Taille	200 (d) * 187 (w) * 62 (h) millimètre
Autres	Poids	1,90 kg



## Caractéristiques principales

1. sa solution, h.264 compression, support de l'entrée de 2 canaux 720p/2 canaux analogiques de définition standard d'entrée/2ch HD + 2ch SD entrée mixte;  
sortie vidéo 3CH (2ch CVBS vidéo, support avant et arrière de sortie du panneau;) Sortie VGA pour option.)
3. système de fichiers exclusif pré-Allocare Protégez l'intégralité des données, empêchez le fragment de carte SD, assurez la date stable et complète.
4. tension de 8-36V large avec la consommation d'énergie faible.
5. la technologie UPS unique assure l'intégralité de l'enregistrement lorsque la panne de courant se produit, même peut pour 8-10 s.
6. HDD + SD Card Storage (support 2,5 "HDD, Max g SD Card) protéger contre les chocs et les dommages à la poussière;" support USB Port de sauvegarde de données et mise à jour du périphérique;

7. support 2 interfaces USB, sauvegarde de données et mise à niveau du périphérique.
8. prise en charge de l'entrée d'alarme 9CH (entrée analogique 1CH + entrée d'alarme IO 8CH), sortie d'alarme indépendante 2CH.
9. support 2 interfaces CAN.
10. les fonctions de chauffage de HDD de soutien, peuvent fonctionner dans l'environnement dur.
11. support GPS/BD/g-module d'extension de capteur;
12. Réalisez le moniteur en temps réel par 3 g/4 g;
13. support WiFi module, peut télécharger des données automatiquement.
- 14 support Broadcast/intercom/texte envoyé, etc, peut ajouter capteur d'huile/capteur de température/POS/panneau de publicité LED;
15. support SMS Remote configurer/dispositif de contrôle;
16. le dispositif d'OTA (sur l'air) automatiquement la fonction de mise à niveau, peut mettre à niveau à la version mise à jour, la maintenance est plus commode.
17. Appuyer sur fonction d'appel vocal.
18. support iOS/téléphone Android Remote Monitor

## Interface logicielle PC pour le suivi GPS

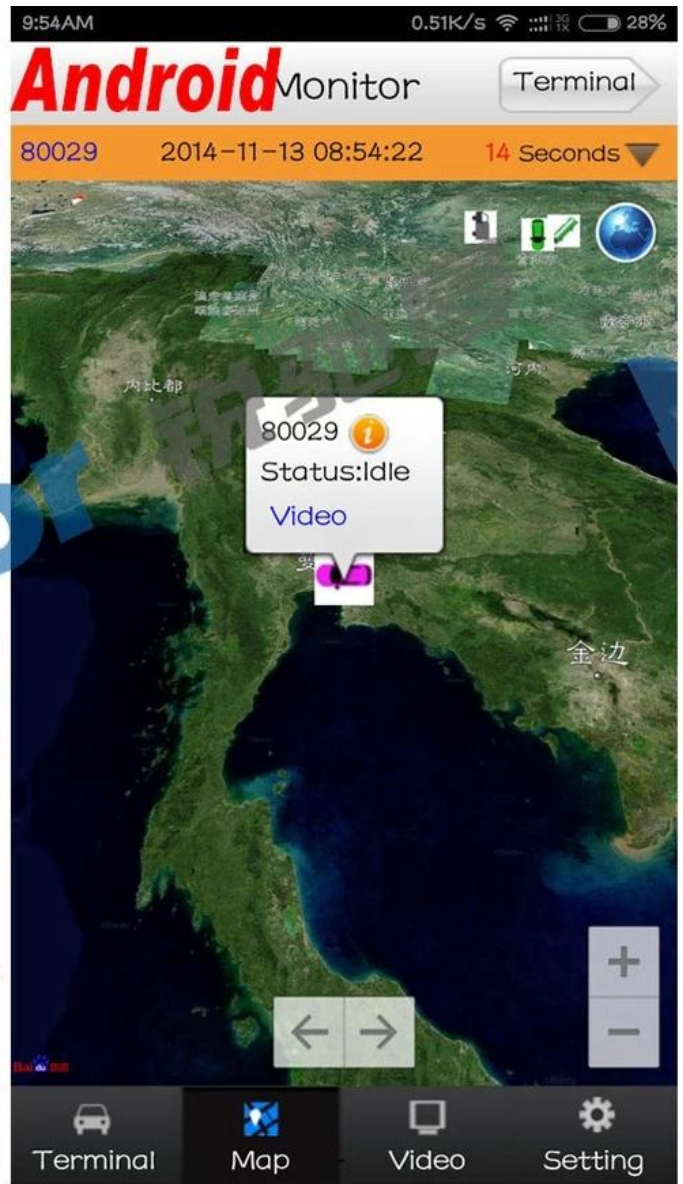
The screenshot shows the 'Mobile monitoring and management platform' software interface. The main window is titled 'Mobile monitoring and management platform' and features a blue header with navigation icons for Video, Map, Playback, System Set, Log Query, and Extend App. The interface is divided into several sections:

- Left Panel:** A sidebar with a tree view showing a list of monitored vehicles. Below the list is a table with columns for Status, PTZ, Color, and VOIP.
- Center Panel:** A grid of four video feeds labeled '1' through '4', showing interior views of a vehicle cabin. Below the feeds is a control bar with navigation arrows and a status bar showing 'Monitor:1 Online:1 Alarm:0 Offline:0 Idling:0 ACC OFF:0 GPS Invalid:0'.
- Right Panel:** A map showing the vehicle's location. A pop-up window displays details for vehicle '贵C87762', including Time, Speed, Company, Position, Status, Network, and Network signal.
- Bottom Panel:** A data table with columns: Device, Positioning Time, Position, Speed, Alarm, and Sta. The table shows one entry for device '贵C87762' at '2015-08-11 10:10:19' in '福建省漳州市龙文区G76(厦蓉高速公路)'. Below the table is a status bar with 'Monitoring' and 'System Event' tabs.

The status bar at the bottom of the window displays system metrics: 'Running: 00:02:02', 'Online:5 / Number of set loss:5 / Arrears:0 / Total:12', 'Line Rate:41.67% / Lost Rate:41.67%'.



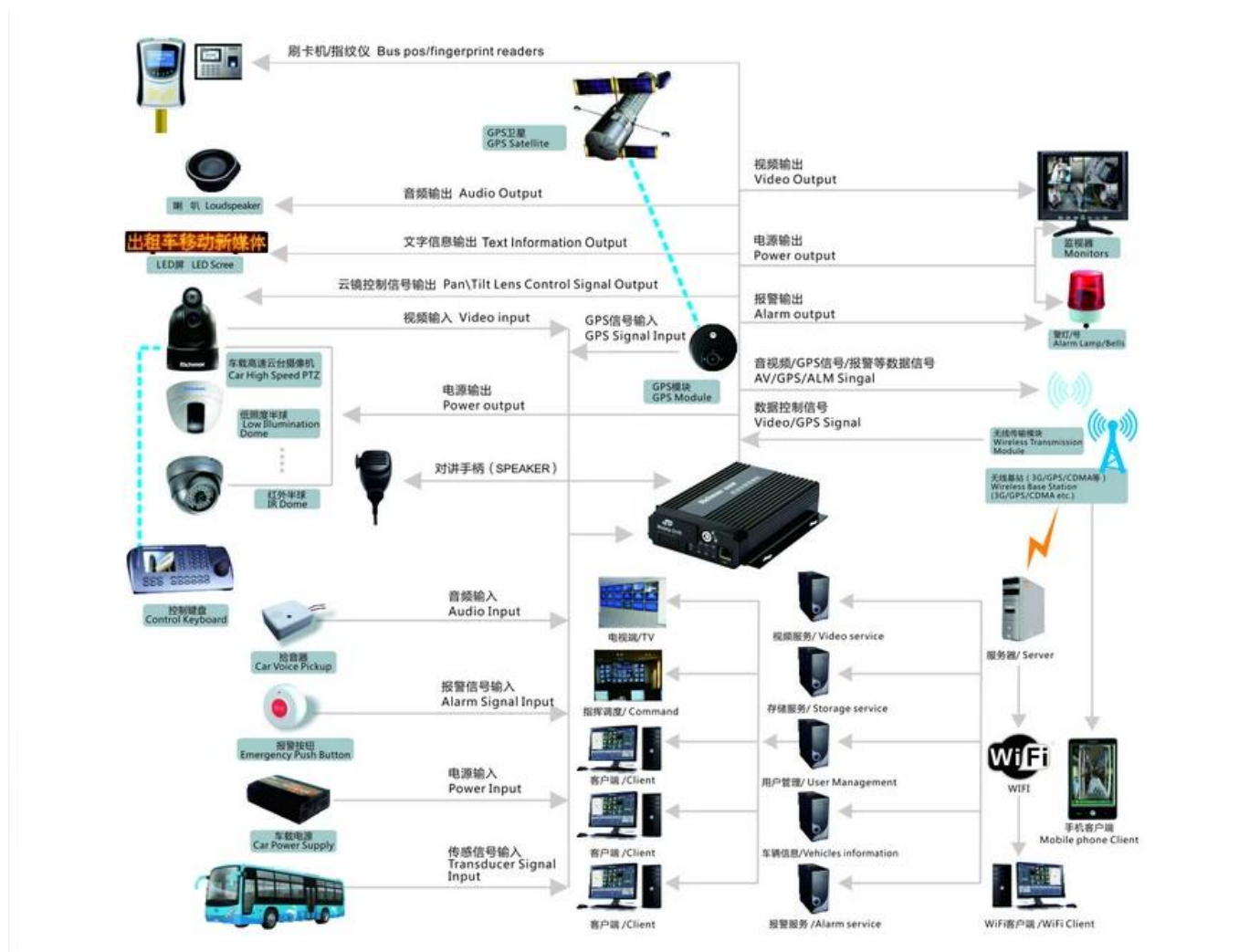
## Android/iOS App Monitor



## Interface logicielle du serveur

Index	Vehicle	Total Mileage (KM)	Begin Time	Start Mileage (KM)	Start Position	End Time	End Mileage (KM)
1	粤EX3114	174.88	2016-01-08 09:03:32	22.95	22.534264, 114.006444	2016-01-08 16:25:41	157.83
2	粤EX3130	202.07	2016-01-08 07:33:17	18.1	22.884299, 112.892602	2016-01-08 16:25:28	171.57
3	24012	277.42	2016-01-08 07:09:55	23.41	23.369582, 116.675227	2016-01-08 14:57:24	300.83
4	冀A76248	97.4	2016-01-08 00:00:25	299.97	41.572489, 118.786245	2016-01-08 09:42:39	41.09
5	24023	0	2016-01-08 00:00:07	16.26	37.758759, 120.731127	2016-01-08 16:19:07	16.26
6	鲁QW5387	416.36	2016-01-08 06:09:54	96.66	35.461432, 117.643793	2016-01-08 16:20:11	92.83
7	鲁J81712	120.98	2016-01-08 04:48:40	26.51	35.876478, 117.681941	2016-01-08 14:25:07	144.92
8	粤HG5250	45.81	2016-01-08 00:00:03	139.13	22.654394, 112.498593	2016-01-08 16:15:15	115.82
9	粤HG5153	40.61	2016-01-08 00:00:27	92	22.654197, 112.497665	2016-01-08 16:11:28	73.72
10	粤HG5368	111.72	2016-01-08 00:00:15	145.61	22.654321, 112.498645	2016-01-08 16:24:48	93.9
11	粤HG5010	52.02	2016-01-08 00:00:10	93.24	22.854234, 112.497795	2016-01-08 16:15:55	57.92
12	鲁AA3683	655.08	2016-01-08 00:00:29	354.36	35.950643, 117.659700	2016-01-08 16:24:44	1009.74
13	24058	224.42	2016-01-08 07:00:58	44.57	37.949788, 118.844070	2016-01-08 16:17:34	60.4
14	28999	2.36	2016-01-08 13:13:09	17.6	28.734420, 121.235847	2016-01-08 13:57:27	19.81
15	01568	369.29	2016-01-08 00:00:54	51.04	33.733305, 115.866921	2016-01-08 16:03:58	420.33

## Application



## Autres types connexes de DVR Mobile



# Product Introduction



7104/7204  
720P/1080P  
Series-AHD  
4CH (Top Sale)



7105 Series-  
AHD 5CH



9108 Series-  
8ch NVR  
/9204 Series-  
4ch NVR



8114 Series-  
AHD 4CH



7008 Series-  
D1/720P 8CH

HDD Mobile DVR Series

# Product Introduction



210 Series-  
AHD 4CH  
*(Top Sale)*



210 Series

# Product Introduction



**PTZ  
HD Camera  
Series**



**Car Camera  
Series**

Vehicle Camera

**Bonnes relations avec nos clients**



Pour plus d'informations pls se sentent libres pour contacter famille:

**Courriel: [overseasales-2@rcmccctv.com](mailto:overseasales-2@rcmccctv.com)**

**Skype: rcmcctvsales2**

**QQ: 2355778097**

**MB/WhatsApp: + 86 18929314790**