

Chine Mini enregistreur DVR de véhicule de voiture d'autobus de DVR de la carte SD en temps réel de la télévision en circuit fermé 4CH

(Série RCM-MDR210)

Caractéristiques du produit

Romote Affichage Surveillance 3G 4G Mobile DVR

1. Mode de compression H.264, prise en charge de l'entrée AHD 720p Mega Pixel 4 canaux en temps réel et de l'entrée analogique de la caméra de définition standard;
2. Exclusif pré-allouer DVR Special File System Technology, résoudre à plusieurs reprises essayer causer la fragmentation des fichiers, résoudre l'effondrement du système de fichiers carte SD, perte de données et ne peut pas trouver SD CARD et fichier brouillé, assurer l'intégrité des données.
3. entrée large de tension adaptative de 10-36V, conception de consommation de puissance super basse;
4. Stockage de carte SD (cartes 2SD, chaque support maximum 128GB) Il peut être complètement résister à la vibration de voiture. La poussière et d'autres causent la corruption de données;
5. Support GPS / BD / G-Capteur; Connecteurs d'aviation haute fiabilité.
6. Performance à coût élevé avec une stabilité fiable, menu de fonctionnement simple et clair.

Série RCM-MDR 210	
Modèle NO.	Fonction
RCM-MDR210XXXI	Enregistrement de base, capteur G, logement pour carte SD simple
RCM-MDR210XGXX	GPS, capteur G, emplacement pour carte SD unique
RCM-MDR210WGSX	3G, GPS, G-Sensor, double slot pour carte SD
RCM-MDR210FGSX	3G, 4G, GPS, G-Sensor, double slot pour carte SD
RCM-MDR210WGDY	3G, WIFI, GPS, G-Sensor, Double slot pour carte SD
RCM-MDR210FGDY	3G, 4G, WIFI, GPS, capteur G, double fente pour carte SD

Images détaillées

Support GPS / BD / G-Sensor Module d'extension Mobile DVR



Device back view

Support GPS / BD / G-Sensor Module d'extension Mobile DVR



Device front view

Support GPS / BD / G-Sensor Module d'extension Mobile DVR

LED Indicators



Romote Affichage Surveillance 3G 4G wifi DVR Mobile

Back Panel



RCM-MDR210 Feuille de paramètres

Article	Paramètre
OS	Linux
La langue	Chinois / anglais / adapté aux besoins du client
Compression de vidéo	H.264
OSD	Superpose des informations telles que l'heure et l'ID du véhicule
GUI	Interface utilisateur graphique
	Configurez les paramètres du système avec la télécommande.

Système d'enregistrement vidéo	Entrée vidéo	Entrée 4CH 720P AHD / entrée SD / entrée vidéo mixte, connecteur d'aviation, 1.0Vp-p, 75Ω
	Sortie vidéo	Sortie 1CH CVBS + 1CH VGA, 1.0Vp-p, 75Ω, aviation, soutien 1CH plein écran, écran 4CH
	Aperçu	Prend en charge l'aperçu 1 canal et 4 canaux. Support Manual / Alarm Trigger Aperçu en plein écran
	Résolution	720P / D1 / HD1 / CIF, MAX: 4 canaux 720P
	Qualité vidéo	0-7 niveaux, 0 est le plus haut niveau.
	Standard vidéo	PAL: 100f / s, ligne CCIR625, 50field; NTSC: 120f / s, ligne CCIR525, 60field; CIF: 256Kbps ~ 1.5Mbps, 8 qualité vidéo en option; HD1: 600Kbps ~ 2.5Mbps, 8 qualité vidéo de niveau en option; D1: 800Kbps ~ 3Mbps, 8 qualité vidéo en option; 720P: 4Mbps-6Mbps, qualité vidéo multi-niveau en option
	Mode d'enregistrement	Le réglage par défaut est l'enregistrement automatique après la mise sous tension. Enregistrement temporisé, enregistrement de déclenchement d'alarme et l'enregistrement manuel est pris en charge.
l'audio	Entrée audio	4CH, prise d'aviation
	Sortie audio	1CH, prise d'aviation
	Compression	Compression G.726, vitesse de 8 Ko / s
Entrée d'alarme		Entrée d'alarme 4Ch, types de support de liaison d'alarme
Sortie d'alarme		Sortie d'alarme 1CH
Interface de Communication		1CH RS232 ou 1CH RS485 pour facultatif
Position		Soutenir le module GPS / BD intégré, construit dans G-sensor, peut rejouer et analyser l'itinéraire conduit par le véhicule.
transmission sans fil		Soutenir la fonction de transmission sans fil intégrée de 3G / 4G, WCDMA, CDMA2000, TDD-LTE, FDD-LTE
Détection de mouvement		Soutenir l'alarme de détection de mouvement. (Peut définir la durée d'enregistrement vidéo après l'alarme sur la plate-forme.)
G-Sensor		Soutien G-sensor
Espace de rangement	Dakota du Sud	Double carte SD, chaque enregistrement de boucle de carte SD max 128Go
	Améliorer	Soutenir la mise à jour à distance de carte SD
	Format de fichier	H.264
	Système de fichiers	Système de fichiers FAT32 spécial

Lecture vidéo	Recherche vidéo	Recherche par heure d'enregistrement / type d'enregistrement, etc.
	Lecture	Max support 4CH Replay / Stop / Rapide / Lent en même temps Soutenir jouer en avant et en arrière à la vitesse de: x 2, x4, x8, x16.
Tension et ampère Puissance	Gestion de l'alimentation	Wide Voltage.Support Timed / Delay off
	Entrée de tension	DC: + 8 V ~ + 36 V
	Consommation d'énergie	Fonctionnement normal <14W, état de veille & lt; 0.5W
	Température	-20 °C à +70 °C
Environnement de travail	Humidité	20% à 80%
	Mot de passe	Utilisateur / Admin 2 Niveau Mot de passe différent
Sécurité	Taille	112 (W) x36 (H) x138 (D) mm
autres	Poids net	360g

Interface de surveillance Richmor

The main menu includes: Search, System setup, Rec setup, Network setup, Alarm setup, Peripheral setup, System Tools, System Information, as below:



Richmou Mobile DVR Mileage Sexemaire

Vehicle Management System Welcome! 管理员 | Manager | Exit

Report Device User

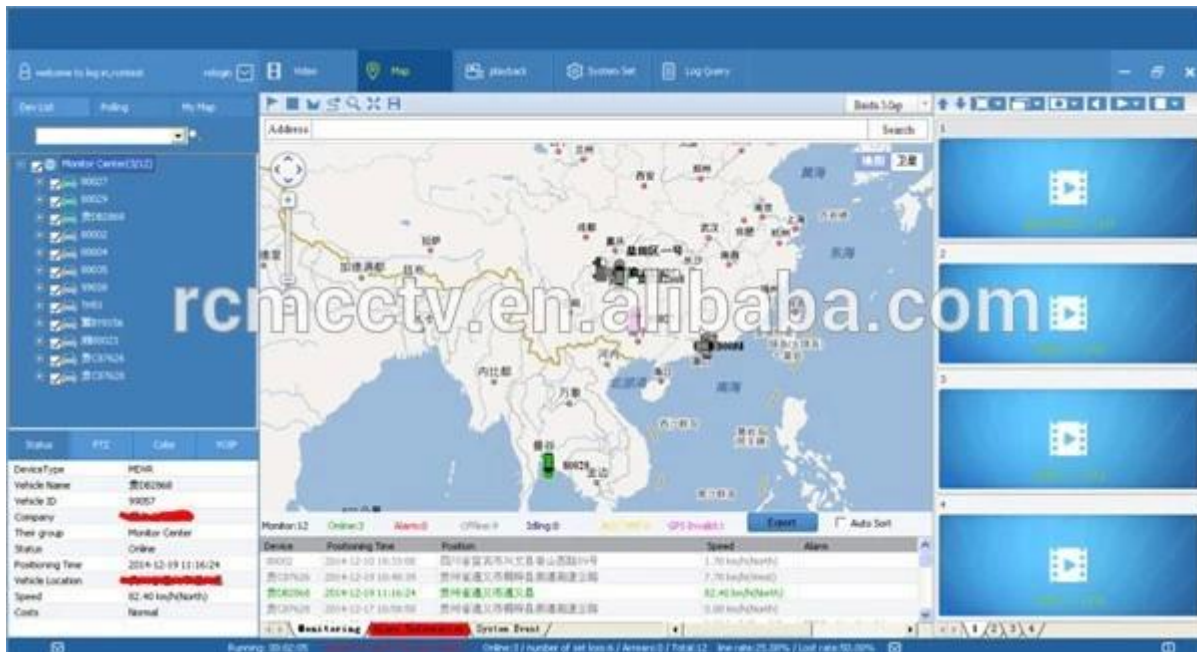
Mileage Summary

Begin Time: 2016-01-08 00:00:00 To: 2016-01-08 16:27:09

Device: All Devices

Index	Vehicle	Total Mileage (KM)	Begin Time	Start Mileage (KM)	Start Position	End Time	End Mileage (KM)
1	鄂D3114	174.88	2016-01-08 09:00:30	22.95	22.52424, 114.08844	2016-01-08 16:25:41	157.83
2	鄂D3130	202.07	2016-01-08 07:30:17	18.1	22.88428, 112.88282	2016-01-08 16:25:28	171.57
3	24012	277.42	2016-01-08 07:09:55	23.41	23.38952, 116.67527	2016-01-08 14:57:24	300.83
4	鄂A78268	97.4	2016-01-08 06:00:25	296.97	41.572482, 116.788245	2016-01-08 08:42:38	41.09
5	24023	0	2016-01-08 00:00:07	16.26	37.759759, 120.731127	2016-01-08 16:19:07	16.26
6	鄂Q5387	416.36	2016-01-08 06:09:54	96.88	35.461432, 117.647783	2016-01-08 16:28:11	92.83
7	鄂D71712	120.98	2016-01-08 04:48:40	26.51	36.878478, 117.681941	2016-01-08 14:25:07	144.92
8	鄂B8250	45.81	2016-01-08 00:00:03	138.13	22.654284, 112.489583	2016-01-08 16:15:15	115.82
9	鄂B5153	48.61	2016-01-08 00:00:27	82	22.654187, 112.487955	2016-01-08 16:11:28	73.72
10	鄂B3368	111.72	2016-01-08 00:00:15	148.61	22.654321, 112.488445	2016-01-08 16:24:48	93.9
11	鄂B5010	52.02	2016-01-08 00:00:10	83.24	22.654234, 112.487785	2016-01-08 16:15:55	57.82
12	鄂A3083	895.08	2016-01-08 00:00:29	354.36	36.992643, 117.658781	2016-01-08 16:24:44	1089.74
13	24058	224.42	2016-01-08 07:00:58	44.57	37.949788, 116.644070	2016-01-08 16:17:34	60.4
14	28998	2.36	2016-01-08 13:11:08	17.6	28.734432, 121.238847	2016-01-08 13:57:27	19.81
15	00588	369.29	2016-01-08 00:00:54	51.84	33.733305, 115.863821	2016-01-08 16:00:58	420.33

Player interface logicielle



Surveillance d'observation de Remote Solution de voiture de police 3G 4G Mobile DVR

Cas réel RichmorApplication



Largement utilisé dans la voiture de tourisme, le bus, le taxi, le bus scolaire, le camion, le véhicule dangereux, la voiture personnelle et le bateau etc.

Achat



Travelling Bus



Public Bus



Dangerous chemical car



Tobacco Logistics



Taxi



Truck



School Bus



Express Logistics



Road Police Car



Border Car



Traffic Inspection Car



Civil Work Vehicle



Escort Vehicle



Ambulance



Fixed place monitor



Ship Monitor

g uidesEmballage

1 unité avec tous les accessoires standard tels que les câbles d'AV / câble d'IO / câble d'alimentation / clé etc.

La boîte de papier neutre ou la boîte de papier de couleur avec le logo Richmor a imprimé, accueillent également le paquet adapté aux besoins du client.

Conditions de coopération



Richmor Brand Package

Standard Package

Informations de livraison

Délai d'expédition estimé

une. 3-5 jours ouvrables après le paiement autorisé pour la commande d'échantillon.

b. 5-10 jours ouvrables après le paiement autorisé dépend de la quantité de commande pour la commande en gros.

Remarques:

1.Ordre sera expédié avant 2 jours ouvrables après le paiement intégral est effectué, 48 heures de vieillissement;

Les documents 2.Related seront envoyés après que la commande soit expédiée, s'il vous plaît vérifier le courrier;

3. Tous les colis seront expédiés par DHL / TNT / UPS / EMS / FedEx / Air etc selon votre option;

Information de paiement

1.T / T; Western Union; Paypal facultatif;

2.30% dépôt, solde à payer avant la livraison

Remarques:

S'il vous plaît envoyé un bordereau de banque lorsque le paiement effectué, selon ce que nous allons organiser la production

Info de garantie

Remplacement gratuit:

Mobile DVR Recorder peut remplacer gratuitement dans des conditions dans les 15 jours après la vente, dans la condition préalable de notre problème de qualité, dommages non artificiels

Garantie du fournisseur:

Nous offrons une garantie d'un an sur l'enregistreur mobile de véhicule de DVR, si votre article a n'importe quel problème de garantie s'il vous plaît contactez-nous pour une solution satisfaisante

Remarque:

Tous les retours / remplacements qualifiés doivent être guidés par nous, nous pouvons ne pas accepter votre retour sans nous en informer à l'avance

Un service

1. Équipe de vente bien formée et ingénieurs solides pour un support rapide et professionnel.

2. OEM / ODM Service

Certifications



CUSTOMER SATISFACTION

- Excellent Aftersale service
- 12 months warranty
- 24 hours customer service
- We understand the importance of our customers

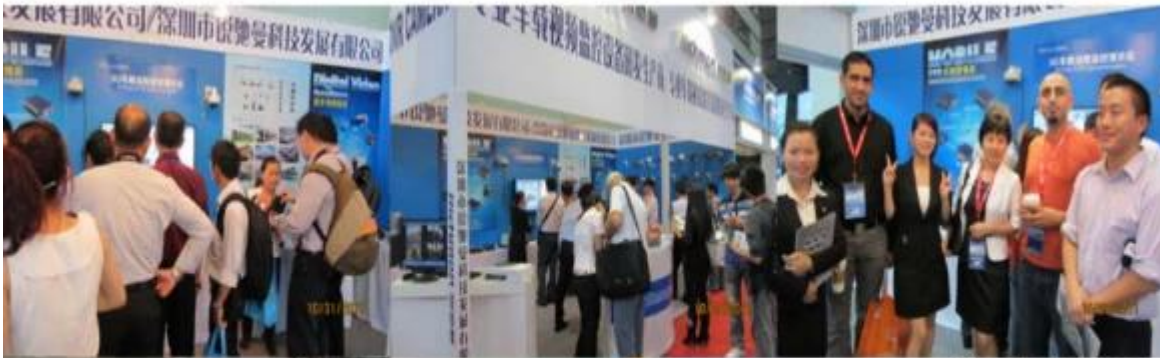
Exposition



A propos de nous & Les clients:

Richmor

CPSE2012 in Shenzhen



CPSE2013

10.29-10.31

4 Booth we have

Welcome you !!!



CPSE2012-- Guangdong TV Report-Shenzhen Richmor



Quelle est notre attente





EXCELLENT SUPPORT



Être votre partenaire utile et à long terme répondant à vos besoins.

Pour toute question concernant votre projet de véhicule, contactez notre représentant Vicky.

Mob / Whatsapp: +86 18929318475 Skype: rcmctvsales7