

# GPS 4ch 3G voiture mobile dvr enregistreur

(Série RCM-MDR210)

## Caractéristiques du produit

### DVR 4ch 720P 3G mobile 4G

1. Mode de compression H.264, support 4CH temps réel 720P Mega Pixel entrée AHD et caméra définition standard analogique d'entrée;
2. exclusif de pré-allouer DVR fichier spécial System Technology, la résolution essayez à plusieurs reprises la fragmentation des fichiers de la cause, la résolution de fichier de carte SD effondrement du système, la perte de données et ne peut pas trouver SD CARD et déposer brouillées, assurer l'intégrité des données.
3. 10-36V Adaptive entrée large de tension, Super faible consommation d'énergie de conception;
4. SD stockage de carte (cartes 2SD, chaque 128Go maximum de soutien) Il peut être complètement résister à la voiture Vibration. La poussière et d'autres provoquent la corruption des données;
5. Soutien GPS / BD / G-Sensor; Connecteurs Aviation haute fiabilité.
6. coût élevé de performance avec une stabilité fiable, simple et menu de fonctionnement clair.

| RCM-MDR 210 Series |  |
|--------------------|--|
| Modèle NO.         | Fonction   |
| RCM-MDR210XXXI     | Enregistrement de base, G-Sensor, fente pour carte SD unique |
| RCM-MDR210XGXX     | GPS, G-Sensor, fente pour carte SD unique                    |
| RCM-MDR210WGSX     | 3G, GPS, G-Sensor, fente pour carte SD double                |
| RCM-MDR210FGSX     | 3G, 4G, GPS, G-Sensor, fente pour carte SD double            |
| RCM-MDR210WGDY     | 3G, WIFI, GPS, G-Sensor, fente pour carte SD double          |
| RCM-MDR210FGDY     | 3G, 4G, WIFI, GPS, G-Sensor, fente pour carte SD double      |

## images de détail

**DVR 4ch 720P 3G mobile 4G**



Device back view

**DVR 4ch 720P 3G mobile 4G**



Device front view

DVR 4ch 720P 3G mobile 4G

### LED Indicators



DVR 4ch 720P 3G mobile 4G

## Back Panel



## RCM-MDR210 Paramètre Sheet

| Article           | Paramètre  |
|-------------------|--|
| OS                | Linux  |
| La langue         | Chinois / anglais / Customized   |
| Compression vidéo | H.264  |
| OSD               | Superpositions informations telles que le temps de la date et identification du véhicule |
| GUI               | Interface utilisateur graphique  |
|                   | les paramètres du système d'installation avec la télécommande.                           |

|                                |  |  |
|--------------------------------|--|--|
| Système d'enregistrement vidéo | Entrée vidéo   | 4CH 720P AHD entrée / SD entrée / vidéo mixte entrée, connecteur de l'aviation, 1.0Vp-p, 75Ω   |
|                                | Sortie vidéo   | sortie VGA 1CH CVBS + 1CH, 1.0Vp-p, 75Ω, Aviation, Soutien 1CH Plein écran, écran 4CH  |
|                                | Aperçu   | Support 1 canal et 4 canaux aperçu. Manuel de Support / Alarm Trigger aperçu plein écran   |
|                                | Résolution   | 720P / D1 / HD1 / CIF, MAX: 4 canaux 720P  |
|                                | Qualité vidéo  | 0-7 niveaux, 0 est le plus haut niveau.  |
|                                | standard vidéo   | PAL: 100f / s, ligne CCIR625, 50field;<br>NTSC: 120f / s, ligne CCIR525, 60field;<br>CIF: 256Kbps ~ 1.5Mbps, la qualité vidéo 8 niveaux en option;<br>HD1: 600kbps ~ 2.5Mbps, la qualité vidéo 8 niveaux en option;<br>D1: 800Kbps ~ 3Mbps, la qualité vidéo 8 niveaux en option;<br>720P: 4Mbps-6Mbps, la qualité vidéo multi-niveaux en option |
|                                | Mode d'enregistrement  | Le réglage par défaut est l'enregistrement automatique après mise sous tension. enregistrement programmé, l'enregistrement d'alarme de déclenchement et enregistrement manuel sont pris en charge.   |
| acoustique                     | Entrée audio   | 4CH, Aviation plug   |
|                                | Sortie audio   | 1CH, Aviation plug   |
|                                | Compression  | compression G.726, la vitesse s 8KB /  |
| entrée d'alarme                | 4Ch entrée d'alarme, types de support de liaison d'alarme  |  |
| sortie d'alarme                | 1CH Sortie d'alarme  |  |
| Interface de communication     | 1CH RS232 ou RS485 1CH en option   |  |
| Position                       | Soutien GPS intégré / BD Module, construit en G-sensor, peut rejouer et analyser véhicule conduit itinéraire.                                |  |
| transmission sans fil          | Soutien intégré dans la fonction de transmission sans fil 3G / 4G, WCDMA, CDMA2000, TDD-LTE, FDD-LTE ....                                    |  |
| Détection de mouvement         | alarme de détection de mouvement de soutien.<br>(Peut régler le temps de la durée d'enregistrement vidéo après l'alarme sur la plate-forme.) |  |
| G-Sensor                       | Soutien G-sensor   |  |

|                          |                           |  |
|--------------------------|---------------------------|--|
| Stockage                 | Dakota du Sud             | Double Carte SD, chaque carte SD enregistrement en boucle max 128GB  |
|                          | Surclassement             | SD Card Support de mise à jour à distance  |
|                          | Format de fichier         | H.264  |
|                          | Système de fichiers       | Système de fichiers FAT32 spécial  |
| Lecture vidéo            | Recherche vidéo           | Recherche par temps record / Type d'enregistrement, etc.   |
|                          | Lecture                   | Max support 4CH Replay / Stop / rapide / lent en même temps<br>Soutien en avant et en arrière jeu à la vitesse de: x 2, x4, x8, x16. |
| Tension & Puissance      | Gestion de l'alimentation | Large Voltage.Support Timed / Delay off  |
|                          | Entrée de tension         | DC: + 8V ~ + 36V   |
|                          | Consommation d'énergie    | Normale de travail <14W, Stand-by & It; 0.5W   |
|                          | Température               | -20 °C à 70 °C   |
| Environnement de travail | Humidité                  | 20% à 80%  |
|                          | Mot de passe              | Utilisateur / Administrateur 2 Niveau différent<br>Mot de passe  |
| la sécurité              | Taille                    | 112 (W) x36 (H) x138 (D) mm  |
| autres                   | Poids net                 | 360g   |

## surveillance GUI Richmor

The main menu includes: Search, System setup, Rec setup, Network setup, Alarm setup, Peripheral setup, System Tools, System Information, as below:



## Richmou Mobile DVR Mileage Sommaire

Vehicle Management System Welcome! 管理员 | Manager | Exit

Report Device User

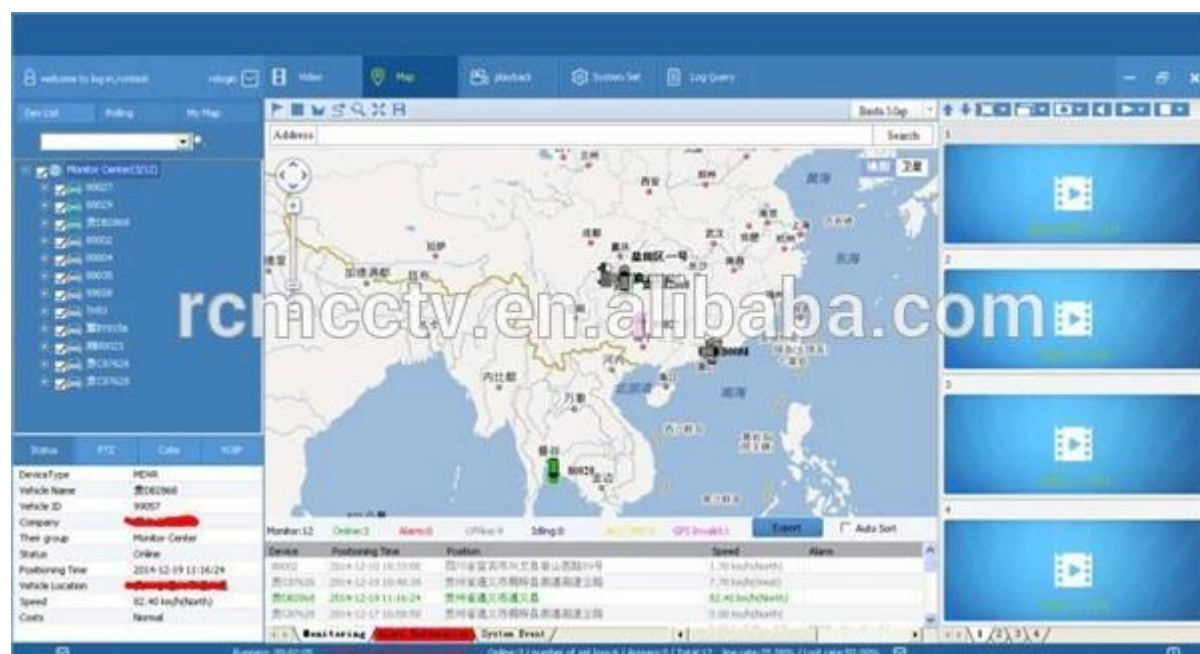
**Mileage Summary**

Begin Time: 2016-01-08 00:00:00 To: 2016-01-08 16:27:09

Device: All Devices

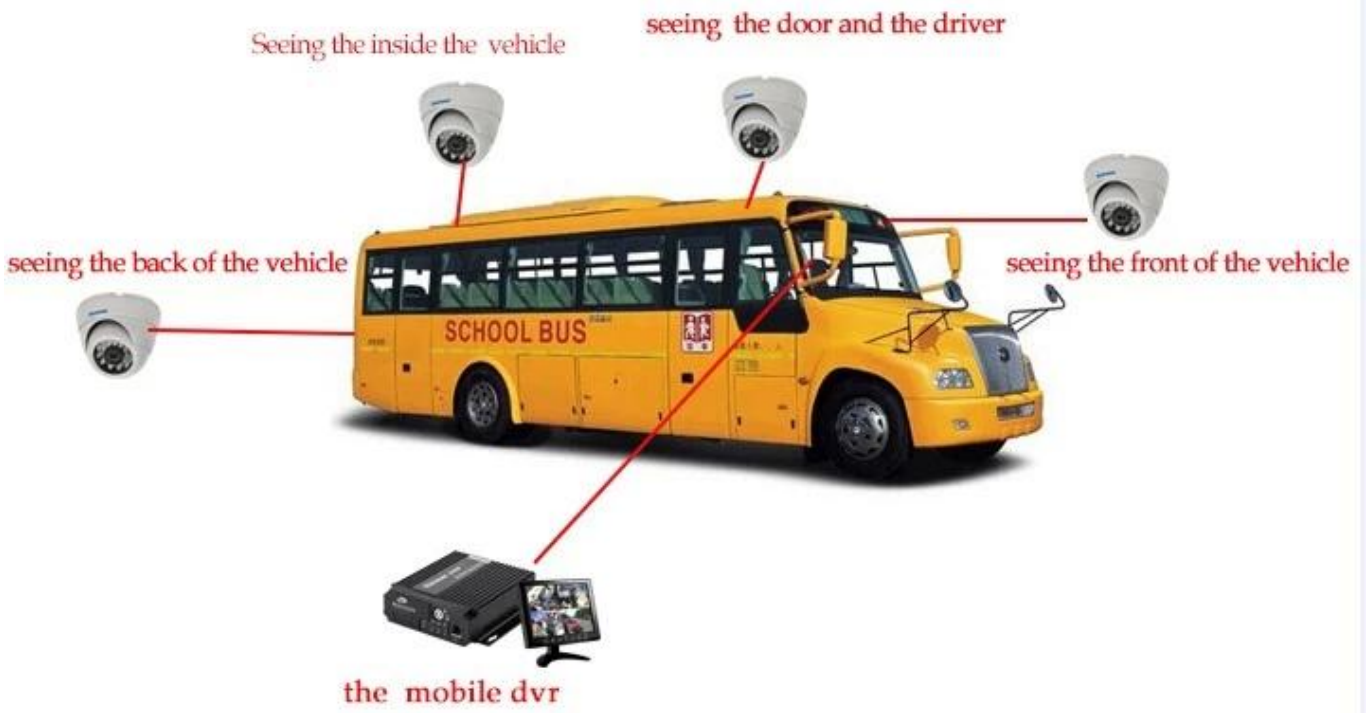
| Index | Vehicle | Total Mileage(KM) | Begin Time          | Start Mileage(KM) | Start Position      | End Time            | End Mileage(KM) |
|-------|---------|-------------------|---------------------|-------------------|---------------------|---------------------|-----------------|
| 1     | 粤B3114  | 174.88            | 2016-01-08 08:00:30 | 22.95             | 22.52429, 114.00844 | 2016-01-08 16:25:41 | 157.83          |
| 2     | 粤B3130  | 202.07            | 2016-01-08 07:30:17 | 18.1              | 22.88428, 112.88282 | 2016-01-08 16:25:28 | 173.57          |
| 3     | 24012   | 277.42            | 2016-01-08 07:08:55 | 23.41             | 23.38958, 116.67327 | 2016-01-08 14:57:24 | 300.83          |
| 4     | 粤A78268 | 97.4              | 2016-01-08 00:00:25 | 298.97            | 41.57249, 116.78826 | 2016-01-08 08:42:38 | 41.09           |
| 5     | 24023   | 0                 | 2016-01-08 00:00:07 | 16.28             | 37.15875, 120.73117 | 2016-01-08 16:19:07 | 16.28           |
| 6     | 粤QF5387 | 416.36            | 2016-01-08 08:09:54 | 98.88             | 35.88143, 117.84378 | 2016-01-08 16:28:11 | 92.83           |
| 7     | 粤B81712 | 120.98            | 2016-01-08 04:48:40 | 28.51             | 36.87847, 117.68191 | 2016-01-08 14:25:07 | 144.92          |
| 8     | 粤B82250 | 45.81             | 2016-01-08 00:00:03 | 138.13            | 22.65428, 112.48828 | 2016-01-08 16:15:15 | 115.82          |
| 9     | 粤B6153  | 48.64             | 2016-01-08 00:00:27 | 82                | 22.65437, 112.48785 | 2016-01-08 16:11:28 | 73.72           |
| 10    | 粤B82268 | 111.72            | 2016-01-08 00:00:15 | 145.61            | 22.65432, 112.48845 | 2016-01-08 16:24:48 | 93.9            |
| 11    | 粤B6010  | 52.02             | 2016-01-08 00:00:10 | 83.24             | 22.65428, 112.48778 | 2016-01-08 16:15:55 | 57.82           |
| 12    | 粤A3080  | 895.08            | 2016-01-08 00:00:29 | 354.36            | 36.88843, 117.68878 | 2016-01-08 16:24:44 | 1089.74         |
| 13    | 24058   | 224.42            | 2016-01-08 07:00:58 | 44.57             | 37.94978, 116.84470 | 2016-01-08 16:17:34 | 60.4            |
| 14    | 28998   | 2.36              | 2016-01-08 13:11:08 | 17.6              | 28.73428, 121.28847 | 2016-01-08 13:57:27 | 19.81           |
| 15    | 00588   | 369.29            | 2016-01-08 00:00:54 | 51.84             | 33.73385, 115.88821 | 2016-01-08 16:00:58 | 420.33          |

## Player interface logicielle



## Remote Affichage Surveillance solution de bus 3G 4G Ecole Mobile DVR





# 功能特点 Features



**实时监控, GPS定位**  
Real-time monitoring,  
GPS positioning



**身份验证, 人数统计**  
Two-factor authentication



**语音功能 Voice features**



**行车记录, 驾驶员行为管理**  
Driving behavior management



**短信提醒**  
Assured SMS alerts



**偏航报警**  
Yaw alarm



## 校车卫士

采用高压压缩比, 图像清晰的H.264编码格式, 支持开机录像、定时录像及报警录像, 支持ACC熄火延时录像。内置GPS全球定位系统, 可通过3G网络远程查看实时视频, 车辆位置, 回放历史录像。支持手机远程监控。 Adopting H.264 Video compression with high resolution,ACC on/off, Timer Recording,ACC Delay Recording Mode supported, Built-in GPS Tracking system,Real time video stream, Vehicle Position,Video Replay can be viewed through 3G Network,Support Mobile Phone remote Monitor.

可连接刷卡器验证身份, 统计数据,避免人工统计时出现失误。提供每个停靠站点实时的上下学生人数, 避免漏接学生, 以及把学生遗留在车内, 造成事故。 Combine with Card Equipment for authenticate information and counting, avoid artificial statistical mistake,offer the students get on/off real time number at each station,avoid the accident caused by missing students or leaving students in the carriage.

可进行语音电话, 网络对讲, 声音广播。实现管理中心和车辆即时通讯。 Support VOIP,3G Intercom,Broadcast realize Center office communicate with Driver in real time.

对司机的不良行为进行监督, 比如经常超速、急加速、急减速、急刹车等容易对车内学生造成危险的行为; 并对其进行评测, 预防安全隐患发生。 Supervise driver's bad behavior, such as:over-speed, acceleration, decelerateurgently, brakes etc dangerous behavior for students,Driver's Performance evidence.

车载智能系统会根据需要向家长发送孩子上下车短信, 包括什么时间、在哪里上车及下车, 让家长及时、快捷的了解学生安全状况, 有利于学生接送时间的精确控制。 Intelligent vehicle system,students get on/off bus information sent to parents by SMS including When and where on/off,convenient for parents to know students status and easily for picking up students.

预先设定校车的固定行驶路线, 当校车未按照预定的行驶路线行驶时, 中心会自动发出语音报警, 中心可与车载终端通过语音对讲进行通讯。 Geo Fence Alarm,preset driving route,when out off the line it will sound alarm automatically at center office,center can talk with the driver for the information.

## Richmor cas réel

出租车-锐驰曼精致小巧功能强



The screenshot displays the Richmor mobile monitoring management platform. It features a multi-camera view of several taxis, showing both exterior and interior perspectives. A map on the right side of the interface tracks the real-time location of these vehicles. The interface includes various control panels, a list of vehicle details, and a navigation menu. The overall design is functional and user-oriented for fleet management.

## Application

Largement utilisé dans les voitures de tourisme, bus, taxi, autobus scolaire, camion, véhicule dangereux, voiture personnelle et le navire, etc.



Travelling Bus



Public Bus



Dangerous chemical car



Tobacco Logistics



Taxi



Truck



School Bus



Express Logistics



Road Police Car



Border Car



Traffic Inspection Car



Civil Work Vehicle



Escort Vehicle



Ambulance



Fixed place monitor



Ship Monitor

## Achat guides

Emballage

1 unité avec tous les accessoires standard tels que les câbles AV / IO Câble / Câble d'alimentation / Key etc.

boîte de papier neutre ou boîte de papier de couleur avec le logo Richmor imprimés, également accueil personnalisé package.



Richmor Brand Package

Standard Package

## Conditions de coopération

## Expédition

### Délai de livraison estimée

une. 3-5 jours ouvrables après le paiement autorisé pour l'ordre d'échantillon.

b. 5-10 jours ouvrables après le paiement autorisé dépend de la quantité de commande pour la commande en gros.

### Remarques:

1.Order sera envoyé avant le prochain jour ouvrable 2 après le paiement intégral est effectué, 48 heures de temps de vieillissement;

documents 2.Related seront envoyés après commande est expédiée, s'il vous plaît vérifier le courrier;

3.All colis seront expédiés par DHL / TNT / UPS / EMS / FedEx / Air etc selon votre choix;

## Information de paiement

1.T / T; Western Union; Paypal facultative;

2,30% d'acompte, le solde sera payé avant la livraison

**Remarques:**

S'il vous plaît bordereau bancaire envoyé lorsque le paiement effectué, selon cela, nous allons organiser la production

## Informations sur la garantie

**Remplacement gratuit:**

Recorder Mobile DVR peut remplacer gratuitement dans des conditions dans les 15 jours après la vente, dans la condition de notre problème de qualité, dommage artificielle

## Fournisseur Garantie:

Nous offrons un an de garantie sur les véhicules Mobile DVR Recorder, si votre article a toute question de garantie s'il vous plaît nous contacter pour une solution satisfaisante

**Remarque:**

Tous les retours qualifiés / remplacement doivent être guidés par nous, nous ne pouvons pas accepter votre retour sans nous en informer à l'avance

## Un service

1. bien formés équipe de vente et de solides ingénieurs pour le soutien rapide et professionnel.

Service 2. OEM / ODM



## CUSTOMER SATISFACTION

- Excellent Aftersale service
- 12 months warranty
- 24 hours customer service
- We understand the importance of our customers

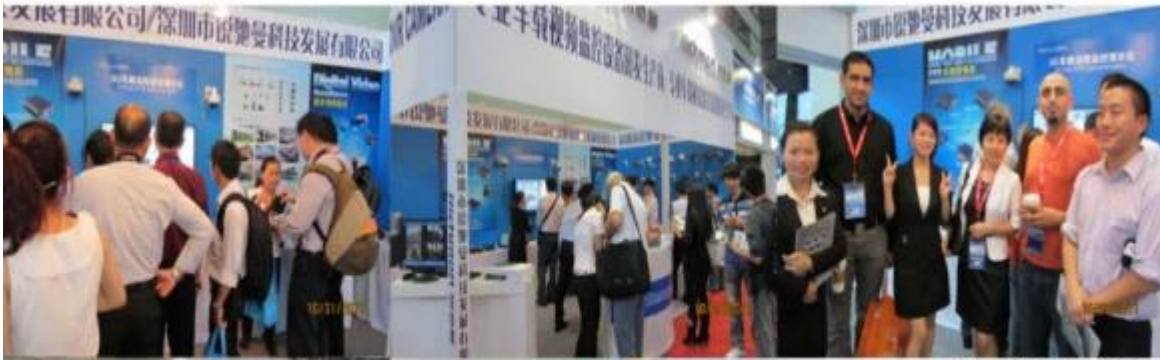
## Certifications



## Exposition

**Richmor**

CPSE2012 in Shenzhen



CPSE2013

10.29-10.31

4 Booth we have

Welcome you !!!



CPSE2012-- Guangdong TV Report-Shenzhen Richmor



**A propos de nous & Les clients:**







**EXCELLENT SUPPORT**



## **Quelle est notre attente**

**Être répondre à vos besoins et votre partenaire utile à long terme.**

**Toute question au sujet de votre projet de véhicule, contactez notre représentant Sylvia.**

**Mob / WhatsApp: +86 18126263832 Skype: rcmcctvsales4**