

Pour la police voiture DVR GPS Tracking System 4 g 3GS 3 g MDVR carte SIM HDD Mobile DVR

(série RCM-MDR 7104)

Remote visionnement surveillance 3 g 4 g Mobile DVR police voiture solution





功能特点 Features



Caractéristiques du produit

Romote visualisation surveillance 3 g 4 g GPS WiFi HDD Mobile DVR

1. h.264 mode de compression, le soutien de canaux en temps réel 720p méga pixel d'entrée et d'entrée de la caméra de définition standard analogique, ou 2ch HD Input + 2ch entrée SD.
2. exclusif pré-Allocate DVR fichier spécial system technologie, la résolution à plusieurs reprises essayer la fragmentation cause de fichiers, la résolution de l'effondrement du système de fichiers carte SD, perte de données et ne peut pas trouver la carte SD et le fichier brouillé, assurer l'intégrité des données.
3. entrée de tension large Adaptive 8-36V, conception de consommation de puissance superbe basse;
4. HDD + carte mémoire SD (support maximum 2 to 2,5" disque dur et 128 Go de carte SD.) Il peut être complètement résister à la vibration de voiture, la poussière et d'autres causent la corruption de données;
5. support GPS/BD/g-Sensor; Connecteurs d'aviation haute fiabilité.
6. exécution à coût élevé avec la stabilité fiable, menu simple et clair de fonctionnement.

Photos de détails

Remote visualisation surveillance 3 g 4 g GPS WiFi HDD Mobile DVR



Richmor

Factory Audit

SMS Device configure
OTA Remote Updating
AHD 720P/960P
2TB HDD+128GB SD Card

NEW

3G WiFi GPS
DC 8-36 NET VO AV IN
2 1
4 3
PANEL

CE FC

ROHS

QR Code

The image shows a black, rectangular mobile DVR device with a silver heat sink. The front panel features several ports: a 3G antenna, a WiFi antenna, a GPS antenna, a DC power input (8-36V), a network port (NET), a video output port (VO), and a panel with four buttons labeled 1, 2, 3, and 4. The device is mounted on a metal base. The advertisement includes the Richmor logo, a 'Factory Audit' badge, a 'NEW' starburst, and various certification logos (CE, FC, ROHS) and a QR code.

Remote visualisation surveillance 3 g 4 g GPS WiFi HDD Mobile DVR

Richmor

Factory Audit

SMS Device configure
OTA Remote Updating
AHD 720P/960P
2TB HDD+128GB SD Card

NEW



CE FCC ROHS



Remote visualisation surveillance 3 g 4 g GPS WiFi HDD Mobile DVR

Front LED Indicators



Remote visualisation surveillance 3 g 4 g GPS WiFi HDD Mobile DVR

Back Panel IO Indicators



Richmor surveillance GUI

The main menu includes: Search, System setup, Rec setup, Network setup, Alarm setup, Peripheral setup, System Tools, System Information, as below:

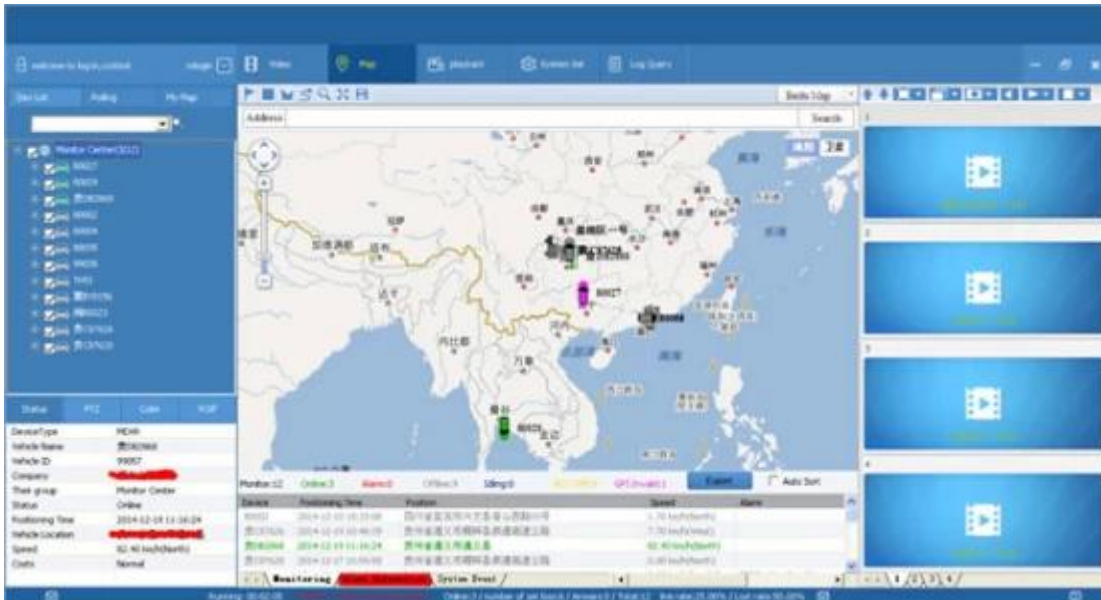


Feuille de paramètres RCM-MDR7104

Point	Paramètre	
OS	Linux	
Langue	Anglais/chinois/adapté aux besoins du client	
Compression vidéo	Compression h.264	
OSD	Superposition des informations telles que l'heure de date et l'identification du véhicule	
Gui	Interface utilisateur graphique	Paramètres du système d'installation avec la télécommande.
Système d'enregistrement vidéo	Entrée vidéo	canaux 720p d'entrée/SD d'entrée/entrée mixte, connecteur d'aviation, 1,0 Vp-p, 75Ω
	Sortie vidéo	2ch CVBS + sortie VGA pour option, 1.0 Vp-p, 75Ω, Aviation, support 1CH plein écran, vue d'écran de canaux
	Aperçu	Support 1 canal et 4 canaux preview., Manuel d'assistance/déclencheur d'alarme aperçu plein écran
	Résolution	720p/D1/HD1/CIF, Max: 4 canaux 720p et 4 canaux D1
	Qualité d'image	0-7 niveaux, 0 est le niveau le plus élevé.
	Vidéo standard	PAL: 100F/s, CCIR625 Line, 50Field; NTSC: 120F/s, ligne CCIR525, 60Field; CIF: kbps ~ 1.5 Mbps, 8 qualité vidéo de niveau facultative; HD1:600 ~ 2.5 Mbps, 8 qualité vidéo de niveau facultative; D1:800 ~ 3Mbps, 8 qualité vidéo de niveau facultative; 720p: 4Mbps-6Mbps, qualité vidéo multi niveau facultative
	Mode d'enregistrement	Le réglage par défaut est l'enregistrement automatique après la mise sous tension. Enregistrement minuté, enregistrement de déclenchement d'alarme et l'enregistrement manuel est pris en charge.
Audio	Entrée audio	canaux d'entrée de la fiche d'aviation
	Sortie audio	2ch, branchez le casque au panneau avant, BNC se connecter sur le panneau arrière
	Compression	G. 726 compression, 8/s Vitesse
Entrée d'alarme	entrée d'alarme de 7CH, entrée d'annonce de 1CH, entrée de vitesse d'impulsion, liaison d'alarme	
Sortie d'alarme	sortie d'alarme 2ch, lumière de soutien/ Capteur d'alarme sonore, huile/coupure de courant	
Interface	3CH RS232, pos/capteur de carburant/ Connexion de publicité LED	
	2ch 485 interface, connectez caméra PTZ	
	interface CAN 2ch	
Transmission sans fil	Support construit dans la transmission 3 g, WCDMA, CDMA2000, GPRS, Edge; Built in 4 g module optionnel, TDD-LTE, FDD-LTE	

Position GPS		Support Built GPS/BD module
	Disque	Max 2,5 "2 to HDD
Stockage	Carte SD	Max 128 GB carte SD Mirror enregistrement garder la sécurité des données
	Jour	Prise en charge d'USB, mise à jour de carte SD, Mise à jour à distance OTA
	Format de fichier	H.264
	Système de fichiers	Système de fichiers FAT32 spécial
	USB	Interface USB sur le panneau avant pour données sauvegardées par u Disk, disque dur
Enregistrement Replay	Recherche vidéo	Recherche par temps record/type d'enregistrement etc.
	Lecture	Support maximum canaux Replay/Stop/Fast/Slow en même temps Support avant et arrière Jouez à la vitesse de: x 2, 4 x, x 16
Sécurité		Utilisateur/admin 2 niveau mot de passe différent
Fonctions facultatives	Appel vocal	Soutien vocal appeler les uns les autres
	Série Expand	Panneau de publicité de soutien LED, capteur d'huile, POS, station de bus diffuseur, voiture OBD, ect. dispositif externe
Tension et puissance	Gestion de l'alimentation	Tension large. prise en charge temporisée/différée
	Tension d'entrée	C.c: + 6V-+ 36V
	Pouvoir	Travailler < 5W
	Température	-20 °C-+ 70 °C
Environnement de travail	Humidité	20%-80%
	Taille	200 (d) * 187 (w) * 62 (h) millimètre
Autres	Poids	1,90 kg

Interface du logiciel Player (CMSV6 dans PC)



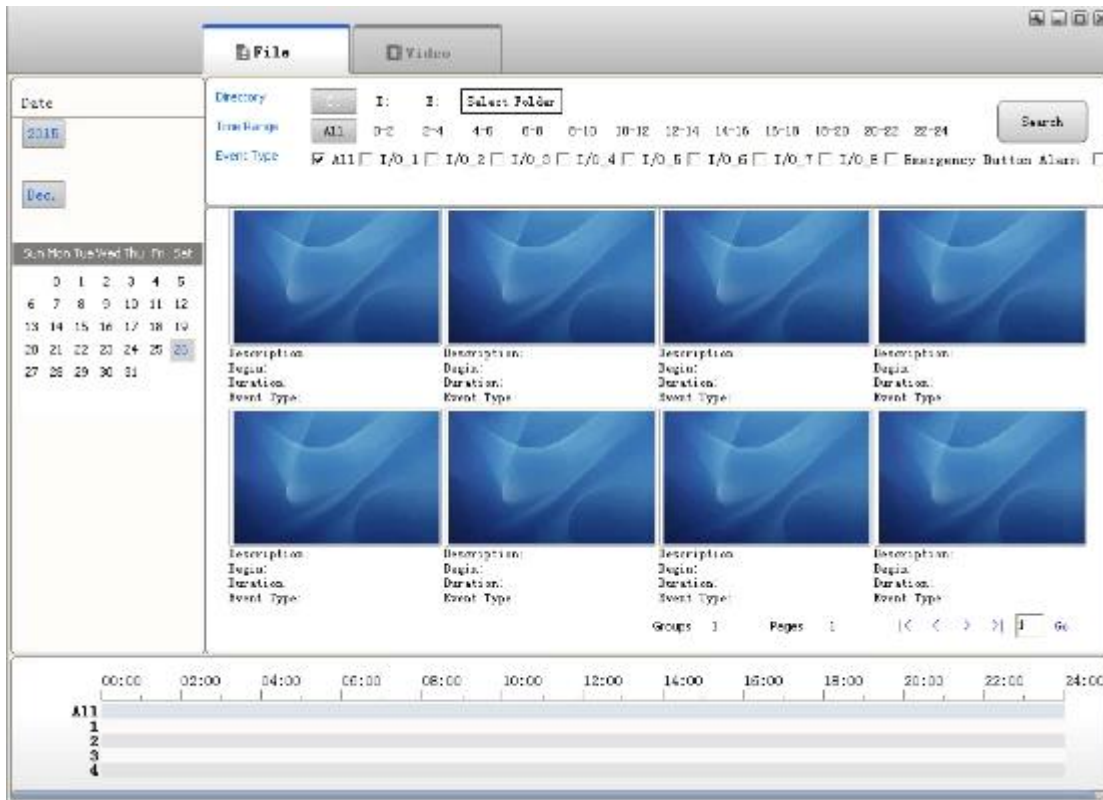
CMSV6 dans le téléphone portable.

Ont tous dans la paume de votre main

Surveillance en temps réel par téléphone mobile--iPhone de soutien, androïde, système d'iPad



Playback de plate-forme de surveillance



Richmor Mobile DVR kilométrage Résumé

Vehicle Management System National WEBP Manager Exit

Report Device User

Mileage Summary

Begin Time: 2016-01-08 00:00:00 To: 2016-01-08 16:27:09

Device: All Devices

Index	Vehicle	Total Mileage (KM)	Begin Time	Start Mileage (KM)	Start Position	End Time	End Mileage (KM)
1	鄂E3314	174.88	2016-01-08 09:03:32	22.95	22 53426, 114.03844	2016-01-08 16:25:41	157.63
2	鄂E3330	202.87	2016-01-08 07:33:11	18.1	22 60426, 112.02032	2016-01-08 16:25:28	171.57
3	24012	217.42	2016-01-08 07:09:55	23.41	23 32682, 116.67327	2016-01-08 14:57:24	300.63
4	鄂A75248	97.4	2016-01-08 00:00:25	296.87	41 57246, 118.78823	2016-01-08 08:42:39	41.09
5	24023	0	2016-01-08 00:00:07	36.26	37 76878, 110.73127	2016-01-08 16:19:07	16.26
6	鄂N5387	416.36	2016-01-08 06:09:54	36.86	35 40132, 117.84370	2016-01-08 16:20:11	92.83
7	鄂J71112	123.98	2016-01-08 14:46:40	26.51	35 67547, 117.66394	2016-01-08 14:25:37	144.92
8	鄂N5250	45.81	2016-01-08 00:00:03	136.13	22 65426, 112.68530	2016-01-08 16:15:15	115.62
9	鄂N5353	43.81	2016-01-08 00:00:21	82	22 65426, 112.69583	2016-01-08 16:11:28	73.12
10	鄂N5368	111.72	2016-01-08 00:00:15	145.61	22 65426, 112.49788	2016-01-08 16:24:46	93.9
11	鄂N5310	52.02	2016-01-08 00:00:10	83.24	22 65426, 112.49788	2016-01-08 16:15:55	57.92
12	鄂A2883	655.08	2016-01-08 00:00:29	354.36	35 65043, 117.65370	2016-01-08 16:24:44	1089.74
13	24058	224.42	2016-01-08 07:00:58	44.57	37 44978, 118.94470	2016-01-08 16:17:34	80.4
14	28999	2.38	2016-01-08 13:13:09	17.6	38 73423, 121.23647	2016-01-08 13:57:27	18.61
15	01988	369.29	2016-01-08 00:00:54	51.94	31 73305, 115.86621	2016-01-08 16:03:58	420.33

Richmor cas réel



Application

Employé couramment dans la voiture de passager, autobus, taxi, autobus d'école, camion, véhicule dangereux, voiture personnelle et bateau etc..



Travelling Bus



Public Bus



Dangerous chemical car



Tobacco Logistics



Taxi



Truck



School Bus



Express Logistics



Road Police Car



Border Car



Traffic Inspection Car



Civil Work Vehicle



Escort Vehicle



Ambulance



Fixed place monitor



Ship Monitor

Guides d'achat

Emballage

1 unité avec tous les accessoires standard tels que câbles AV/Câble d'IO/câble d'alimentation/clé etc.

Boîte de papier neutre ou boîte de papier de couleur avec le logo Richmor imprimé, également bienvenu le paquet adapté aux besoins du client.



Richmor Brand Package

Standard Package

Expédition

Forte coopéré avec DHL/UPS etc. pour la livraison rapide et de sécurité.

2-5 jours après paiement autorisé pour l'ordre des échantillons.

b. 5-10 jours après le paiement effacé dépend de la quantité d'ordre pour l'ordre en vrac.

Paieement



Service

1. équipe de vente bien formée et ingénieurs pour support rapide et professionnelle
service UR2.OEM/ODM



CUSTOMER SATISFACTION

- Excellent Aftersale service
- 12 months warranty
- 24 hours customer service
- We understand the importance of our customers

Certifications

Richmor

CPSE2012 in Shenzhen



CPSE2013

10.29-10.31

4 Booth we have

Welcome you !!!



CPSE2012-- Guangdong TV Report-Shenzhen Richmor



À propos de nous & clients:



EXCELLENT SUPPORT



Notre usine et équipe





Quelle est notre espérance

Être votre partenaire utile et à long terme répondre à votre exigence.

Toute question au sujet de votre projet de véhicule, contactez notre représentant Vicky.

Courriel: overseasales-7@rcmctv.com Skype: [rcmctvsales7](https://www.skype.com/en/contacts/overseasales7)