

Paramètre

Chaînes vidéo	8 canaux vidéo & Audio 8 canaux
Compression vidéo	Mode de compression H.264
Entrée vidéo	Entrée 8CH 720P AHD / 8CH 1080P AHD
Sortie vidéo	Sortie 1CH CVBS + VGA pour option
Résolution	Soutenez 1080P / 720P / D1 / CIF, pour facultatif
Entrée audio	9CH, prise d'aviation
Sortie audio	2CH
Entrée d'alarme	Entrée d'alarme d'IO de 16CH, entrée d'alarme analogue de 2CH
Sortie d'alarme	Sortie d'alarme 4CH
Interface de Communication	Soutenir le module GPS / BD intégré
Position	Soutenir le module GPS / BD intégré
G-Sensor	Soutien G-sensor
Stockage vidéo	2.5 " HDD + carte SD, chaque disque dur max 2To + carte SD 128Go
USB	Support deux port USB
Tension	DC: + 8 V ~ + 36 V
Température de fonctionnement	-20 °C à +70 °C
Lecture	Max soutien 8CH Replay / Stop / Fast Forward / Fast Reverse en même temps
Diffusion vocale TTS	Soutien
Qualité d'image	0-7 niveaux, 0 est le plus haut niveau
Taille	180 mm * 53 mm * 170 mm
Poids net	≤1000g
Réseau	Intégré EVDO / WCDMA / TD-LTE / FDD-LTE, etc, module 3G / 4G.WIFI en option

Description du produit

- 1.Support Local Auto-photo lorsque l'entrée d'alarme, la fonction de prévisualisation des photos de l'appareil;
- 2.All Connecteurs d'aviation, Super stable, Haute Anti-choc, Installation facile Plug in and out
- 3.Surveillance à distance du téléphone portable
- 4.Support, et fonction d'appel 3G
- 5.Supportant le ministère des communications 808 accord, contrôle extensible de PTZ, 5.POS, sonde de débit d'huile, écran de la publicité de LED, etc.
- 6.Support Téléchargement du signal GPS sans interruption dans les 24 heures après la mise hors tension;
- 7.Support Build-dans la fonction de voix de TTS, système public d'arrêt d'autobus (Extensible)
- 8.Fonction Support de disque dur de chauffage - température de travail: -30 ° à 70 °

Images détaillées

2MP 1080P AHD HDD + Carte SD DVR MDR55

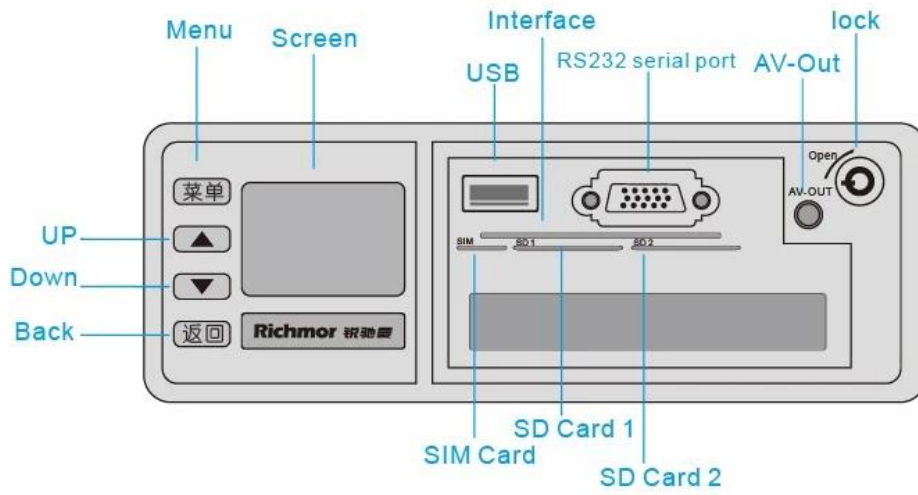


Richmor

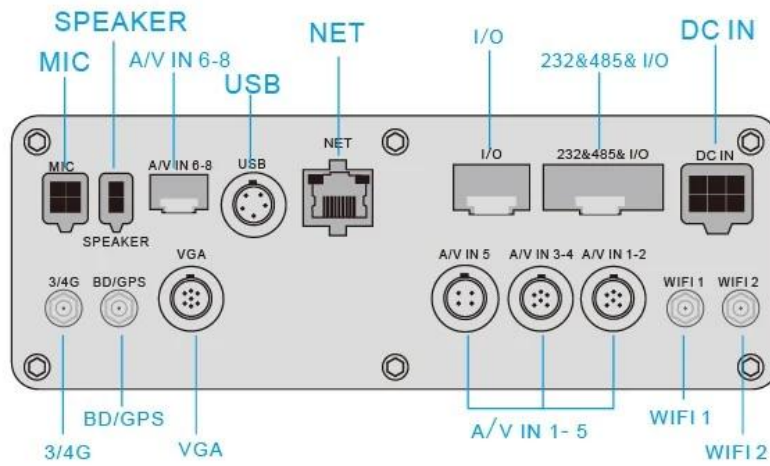
FOCUS ON MDVR SYSTEM BUILDING GLOBAL BRANDS



Front Panel



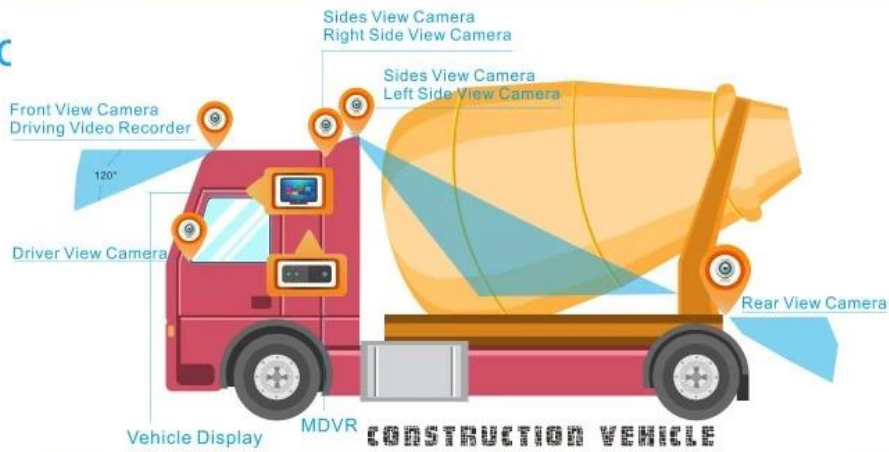
Back Panel

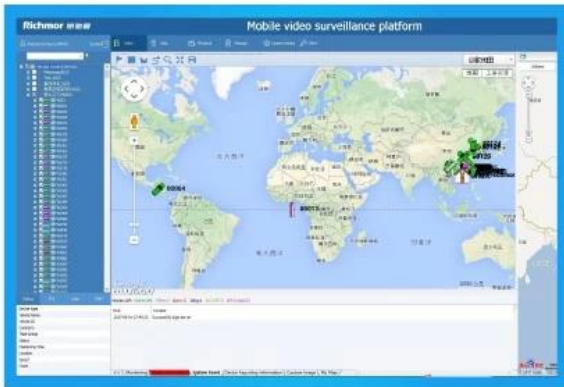
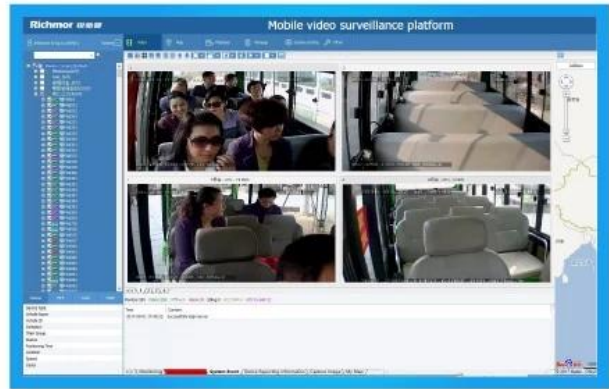


Installation



Installatic





Contenu du coffret

DVR mobile 1 pièce, par boîte avec tous les accessoires standard

RCM-MDR210 Feuille de paramètres

Article	Paramètre
---------	-----------

OS		Linux
La langue		Chinois / anglais / adapté aux besoins du client
Compression vidéo		H.264
OSD		Superpose des informations telles que l'heure et l'ID du véhicule
GUI	Interface utilisateur graphique	Configurez les paramètres du système avec la télécommande.
Système d'enregistrement vidéo	Entrée vidéo	Entrée 4CH 720P AHD / entrée SD / entrée vidéo mixte, connecteur d'aviation, 1.0Vp-p, 75Ω
	Sortie vidéo	Sortie 1CH CVBS + 1CH VGA, 1.0Vp-p, 75Ω, aviation, soutien 1CH plein écran, écran 4CH
	Aperçu	Prend en charge l'aperçu 1 canal et 4 canaux. Support Manual / Alarm Trigger Aperçu en plein écran
	Résolution	720P / D1 / HD1 / CIF, MAX: 4 canaux 720P
	Qualité vidéo	0-7 niveaux, 0 est le plus haut niveau.
	Standard vidéo	PAL: 100f / s, ligne CCIR625, 50field; NTSC: 120f / s, ligne CCIR525, 60field; CIF: 256Kbps ~ 1.5Mbps, 8 qualité vidéo en option; HD1: 600Kbps ~ 2.5Mbps, 8 qualité vidéo de niveau en option; D1: 800Kbps ~ 3Mbps, 8 qualité vidéo en option; 720P: 4Mbps-6Mbps, qualité vidéo multi-niveau en option
	Mode d'enregistrement	Le réglage par défaut est l'enregistrement automatique après la mise sous tension. Enregistrement temporisé, enregistrement de déclenchement d'alarme et l'enregistrement manuel est pris en charge.
l'audio	Entrée audio	4CH, prise d'aviation
	Sortie audio	1CH, prise d'aviation
	Compression	Compression G.726, vitesse de 8 Ko / s
Entrée d'alarme		Entrée d'alarme 4Ch, types de support de liaison d'alarme
Sortie d'alarme		Sortie d'alarme 1CH
Interface de Communication		1CH RS232 ou 1CH RS485 pour facultatif
Position		Soutenir le module GPS / BD intégré, construit dans G-sensor, peut rejouer et analyser l'itinéraire conduit par le véhicule.
transmission sans fil		Soutenir la fonction de transmission sans fil intégrée de 3G / 4G, WCDMA, CDMA2000, TDD-LTE, FDD-LTE

Détection de mouvement		Soutenir l'alarme de détection de mouvement. (Peut définir la durée d'enregistrement vidéo après l'alarme sur la plate-forme.)
G-Sensor		Soutien G-sensor
Espace de rangement	Dakota du Sud	Double carte SD, chaque enregistrement de boucle de carte SD max 128Go
	Surclassement	Soutenir la mise à jour à distance de carte SD
	Format de fichier	H.264
	Système de fichiers	Système de fichiers FAT32 spécial
Lecture vidéo	Recherche vidéo	Recherche par heure d'enregistrement / type d'enregistrement, etc.
	Lecture	Max support 4CH Replay / Stop / Rapide / Lent en même temps Soutenir jouer en avant et en arrière à la vitesse de: x 2, x4, x8, x16.
Tension et ampère Puissance	Gestion de l'alimentation	Wide Voltage.Support Timed / Delay off
	Entrée de tension	DC: + 8 V ~ + 36 V
	Consommation d'énergie	Fonctionnement normal <14W, état de veille & lt; 0.5W
	Température	-20 °C à +70 °C
Environnement de travail	Humidité	20% à 80%
	Mot de passe	Utilisateur / Admin 2 Niveau Mot de passe différent
Sécurité	Taille	112 (W) x36 (H) x138 (D) mm
autres	Poids net	360g

Interface de surveillance RichmorRic

The main menu includes: Search, System setup, Rec setup, Network setup, Alarm setup, Peripheral setup, System Tools, System Information, as below:



hmou Mobile DVR Mileage SexemairePla

Vehicle Management System Welcome! 管理员 | Manager | Exit

Report Device User

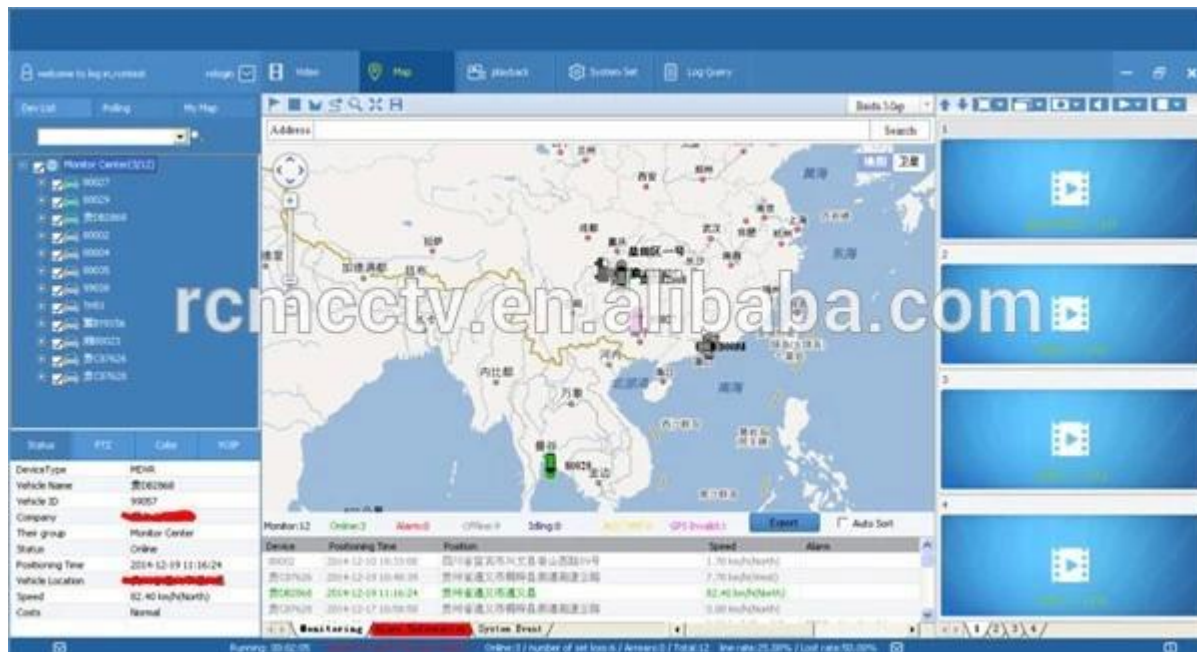
Mileage Summary

Begin Time: 2016-01-08 00:00:00 To: 2016-01-08 16:27:09

Device: All Devices

Index	Vehicle	Total Mileage(KM)	Begin Time	Start Mileage(KM)	Start Position	End Time	End Mileage(KM)
1	鄂D3114	174.88	2016-01-08 08:00:30	22.95	22.52429, 114.00844	2016-01-08 16:25:41	157.83
2	鄂D3130	202.07	2016-01-08 07:30:17	18.1	22.88428, 112.88282	2016-01-08 16:25:28	173.97
3	24012	277.42	2016-01-08 07:08:55	23.41	23.38958, 116.67527	2016-01-08 14:57:24	300.83
4	鄂A78268	97.4	2016-01-08 00:00:25	298.97	41.57249, 118.78824	2016-01-08 08:42:38	41.08
5	24023	0	2016-01-08 00:00:07	16.28	37.15875, 120.73117	2016-01-08 16:19:07	16.28
6	鄂QF5387	416.36	2016-01-08 08:09:54	98.88	35.88143, 117.84378	2016-01-08 16:28:11	92.83
7	鄂D81712	120.98	2016-01-08 04:48:40	28.51	36.87847, 117.68194	2016-01-08 14:25:07	144.92
8	鄂D82250	45.81	2016-01-08 00:00:03	138.13	22.65428, 112.48928	2016-01-08 16:15:15	115.82
9	鄂D6153	48.64	2016-01-08 00:00:27	82	22.65418, 112.48785	2016-01-08 16:11:28	73.72
10	鄂D8268	111.72	2016-01-08 00:00:15	145.61	22.65421, 112.48945	2016-01-08 16:24:48	93.9
11	鄂D6010	52.02	2016-01-08 00:00:10	83.24	22.65428, 112.48778	2016-01-08 16:15:55	57.82
12	鄂A3083	895.08	2016-01-08 00:00:29	354.36	36.88843, 117.68378	2016-01-08 16:24:44	1089.74
13	24058	224.42	2016-01-08 07:00:58	44.57	37.94978, 116.84473	2016-01-08 16:17:34	60.4
14	28998	2.36	2016-01-08 13:11:08	17.6	28.73421, 121.23847	2016-01-08 13:57:27	19.81
15	00588	369.29	2016-01-08 00:00:54	51.84	33.73335, 115.86821	2016-01-08 16:00:58	420.33

yer interface logicielleCas réel Richmor



Application



Largement utilisé dans la voiture de tourisme, le bus, le taxi, le

bus scolaire, le camion, le véhicule dangereux, la voiture personnelle et le bateau etc.

Achat



Travelling Bus



Public Bus



Dangerous chemical car



Tobacco Logistics



Taxi



Truck



School Bus



Express Logistics



Road Police Car



Border Car



Traffic Inspection Car



Civil Work Vehicle



Escort Vehicle



Ambulance



Fixed place monitor



Ship Monitor

guides Emballage

1 unité avec tous les accessoires standard tels que les câbles d'AV / câble d'IO / câble d'alimentation / clé etc.

La boîte de papier neutre ou la boîte de papier de couleur avec le logo Richmor a imprimé, accueillent également le paquet adapté aux besoins du client.

Conditions de coopération



Richmor Brand Package



Standard Package

Informations de livraison

Délai d'expédition estimé

une. 3-5 jours ouvrables après le paiement autorisé pour la commande d'échantillon.

b. 5-10 jours ouvrables après le paiement autorisé dépend de la quantité de commande pour la commande en gros.

Remarques:

1.Ordre sera expédié avant 2 jours ouvrables après le paiement intégral est effectué, 48 heures de vieillissement;

Les documents 2.Related seront envoyés après que la commande soit expédiée, s'il vous plaît vérifier le courrier;

3. Tous les colis seront expédiés par DHL / TNT / UPS / EMS / FedEx / Air etc selon votre option;

Information de paiement

1.T / T; Western Union; Paypal facultatif;

2.30% dépôt, solde à payer avant la livraison

Remarques:

S'il vous plaît envoyé un bordereau de banque lorsque le paiement effectué, selon ce que nous allons organiser la production

Info de garantie

Remplacement gratuit:

Mobile DVR Recorder peut remplacer gratuitement dans des conditions dans les 15 jours après la vente, dans la condition préalable de notre problème de qualité, dommages non artificiels

Garantie du fournisseur:

Nous offrons une garantie d'un an sur l'enregistreur mobile de véhicule de DVR, si votre article a n'importe quel problème de garantie s'il vous plaît contactez-nous pour une solution satisfaisante

Remarque:

Tous les retours / remplacements qualifiés doivent être guidés par nous, nous pouvons ne pas accepter votre retour sans nous en informer à l'avance

Un service

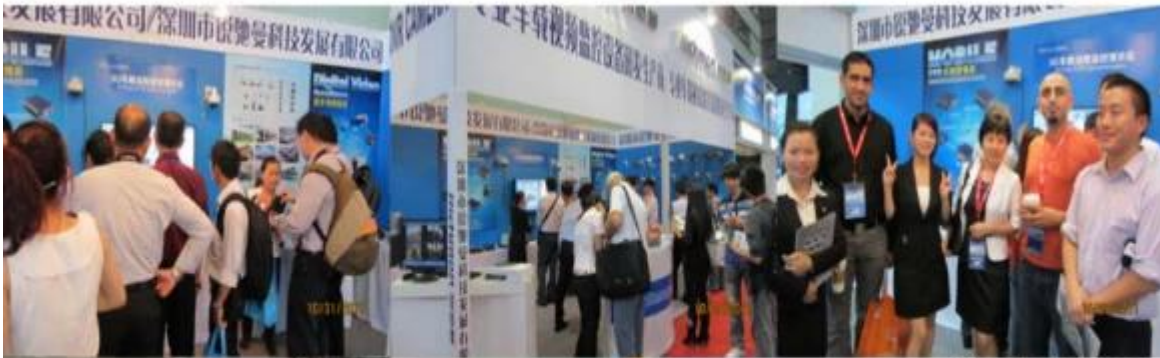
1. Équipe de vente bien formée et ingénieurs solides pour un support rapide et professionnel.

2. OEM / ODM Service

Certifications

Richmor

CPSE2012 in Shenzhen



CPSE2013

10.29-10.31

4 Booth we have

Welcome you !!!



CPSE2012-- Guangdong TV Report-Shenzhen Richmor



Skype: [rcmctvsales2](#)





EXCELLENT SUPPORT

