

# Cámara de video 3G 4G 1080p 2tb hdd VGA a 5ch coche móvil dvr para autobús escolar Romote visualización de vigilancia

(Serie RCM-MDR 7105)

**Romote Visualiza la vigilancia 3G 4G GPS WIFI 5CH HDD móvil DVR con la solución  
del autobús escolar de 1CH IPC**





## 功能特点 Features



实时监控, GPS定位  
Real-time monitoring,  
GPS positioning

身份验证, 人数统计  
Two-factor authentication

采用高压比, 图像清晰的H.264编码格式, 支持开机录像、定时录像及报警录像, 支持ACC熄火延时录像。内置GPS全球定位系统, 可通过3G网络远程查看实时视频, 车辆位置, 回放历史录像。支持手机远程监控。Adopting H.264 Video compression with high resolution, ACC on/off, Timer Recording, ACC Delay Recording Mode supported. Built-in GPS Tracking system, Real time video stream, Vehicle Position, Video Replay can be viewed through 3G Network, Support Mobile Phone remote Monitor.



可直接刷卡验证身份, 统计数据, 避免人工统计时出现失误。提供每个停靠站点实时的上下学生人数, 避免漏接学生, 以及把学生遗留在车内, 造成事故。Combine with Card Equipment for authenticate information and counting, avoid artificial statistical mistake, offer the students get on/off real time number at each station, avoid the accident caused by missing students or leaving students in the carriage.

语音功能 Voice features



可进行语音电话, 网络对讲, 声音广播。实现管理中心和车辆即时通讯。Support VOIP, 3G Intercom, Broadcast realize Center office communicate with Driver in real time.

行车记录, 驾驶员行为管理  
Driving behavior management



对司机的不良行为进行监督, 比如经常超速、急加速、急减速、急刹车等容易对车内学生造成危险的行为; 并对其进行评测, 预防安全隐患发生。Supervise driver's bad behavior, such as: over-speed, acceleration, decelerate urgently, brakes etc dangerous behavior for students, Driver's Performance evidence.



短信提醒  
Assured SMS alerts

车载智能系统会根据需要向家长发送孩子上下车短信, 包括什么时间、在哪里上车及下车, 让家长及时、快捷的了解学生安全状况, 有利于学生接送时间的精确控制。Intelligent vehicle system, students get on/off bus information sent to parents by SMS including When and where on/off, convenient for parents to know students status and easily for picking up students.



偏离报警  
Yaw alarm

预先设定校车的固定行驶路线, 当校车未按照预定的行驶路线行驶时, 中心上会自动发出语音报警, 中心可与车载终端通过语音对讲进行通讯。Geo Fence Alarm, preset driving route, when out of the line it will sound alarm automatically at center office, center can talk with the driver for the information.



## Cuadros de detalle

Romote visualización de vigilancia 3G 4G 5ch GPS WIFI HDD móvil DVR / NVR con 1 CH IPC

**Richmor**

 **Factory Audit**

**SMS Device configure**  
**OTA Remote Updating**  
**AHD 720P/960P**  
**2TB HDD+128GB SD Card**

**NEW**



CE

FC



**Remote visualización de vigilancia 3G 4G 5ch GPS WIFI HDD móvil DVR / NVR con 1 CH IPC**

**Richmor**

**Factory Audit**

**SMS Device configure**  
**OTA Remote Updating**  
**AHD 720P/960P**  
**2TB HDD+128GB SD Card**

**NEW**



CE FC ROHS



## Características del producto

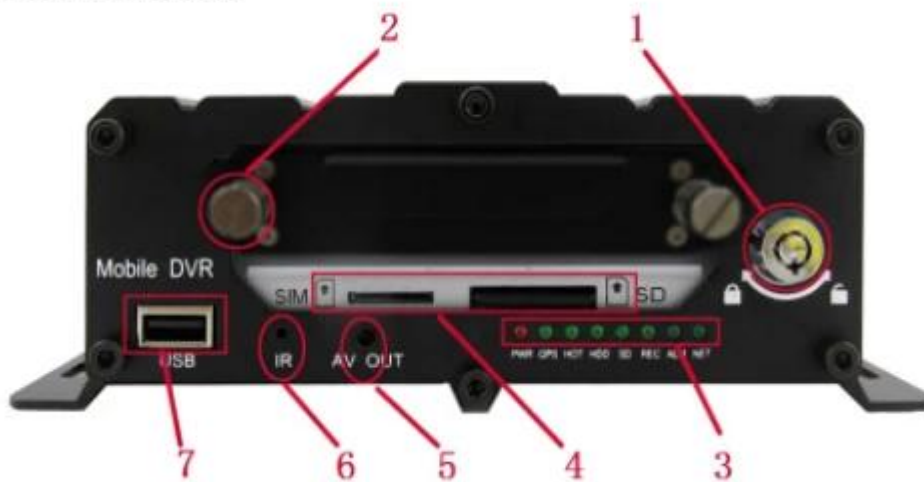
Remote visualización de vigilancia 3G 4G 5ch GPS WIFI HDD móvil DVR / NVR con 1 CH IPC



H.264 Compression Mode, Max support 5CH Million pixels HD video surveillance/ recording/ playback (4CH real-time 720P Million Pixels AHD input or 4CH Analog Standard Definition camera input, or 2CH HD input+2CH SD input) + 1CH 1080P IP Camera input ; Exclusive pre-allocate DVR Special File System Technology,Solving repeatedly wipe cause file fragmentation, solving SD card file system collapse, data loss and cannot find SD card and file garbled, ensure the integrity of the data. 8-36V Adaptive Wide Voltage input, Super Low Power Consumption Design;HDD+SD card storage (maximum support 2TB 2.5" hard disk and 128GB SD card. ) It can be completely resist car Vibration,Dust and others cause data corruption; Support GPS/BD/G-SENSOR ; High Reliability Aviation Connectors,High Cost Performance with reliable stability,simple and clear operation menu .

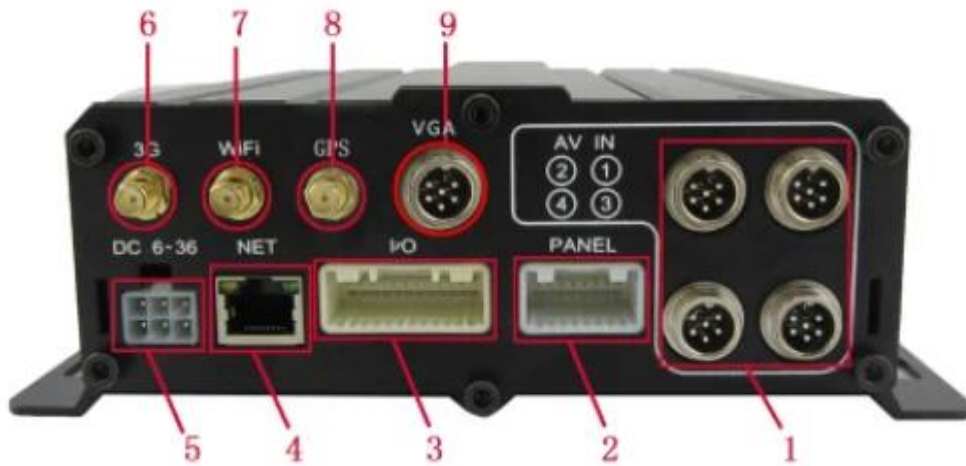
**Remote Visualización de vigilancia 3G 4G 5ch GPS WIFI HDD Mtransmisión exteriorile DVR / NVR con 1 CH IPC**

**Front LED Indicators**



**Remote visualización de vigilancia 3G 4G 5ch GPS WIFI HDD móvil DVR / NVR con 1 CH IPC**

## Back Panel IO Indicators



## GUI de vigilancia Richmor

The main menu includes: Search, System setup, Rec setup, Network setup, Alarm setup, Peripheral setup, System Tools, System Information, as below:



## RCM-MDR7105 Hoja de parámetros

ít.	Parámetro	
OS	Linux	
Idioma	Inglés / Chino / Personalizado	
Compresión de video	Compresión H.264	
OSD	Superpone información como la fecha y la identificación del vehículo	
GUI	Interfaz gráfica del usuario	Configure los parámetros del sistema con el control remoto.
Sistema de grabación de video	Entrada de video	4CH en tiempo real 720p millones de píxeles Entrada analógica HD / Entrada de definición estándar analógica 4CH / entrada analógica de 2CH + Entrada combinada HD 2CH + entrada de cámara de red 1CH 1080P), conector de aviación, 1.0Vp-p, 75Ω
	Salida de video	Salida de 2CH CVBS + salida de 1CH VGA para opcional, 1.0Vp-p, 75Ω, Soporte 1CH pantalla completa, vista de pantalla 4CH
	Avance	Admite la vista previa de 1 canal y 4 canales, Previsualización del empalme de 5 canales Manual de ayuda / Despertador de alarma vista previa en pantalla completa
	Resolución	1080P / 720P / D1 / HD1 / CIF, MAX: 4 canales de 720P + 1080P / 4 canales de D1
	Calidad de la imagen	1-4 niveles, 1 es el nivel más alto.
	Video estándar	PAL: 100 f / s, línea CCIR625, campo 50; NTSC: 120 f / s, línea CCIR525, campo 60; CIF: 256 Kbps ~ 1.5 Mbps, 8 niveles de calidad de video opcional; HD1: 600Kbps ~ 2.5Mbps, 8 niveles de calidad de video opcional; D1: 800 Kbps ~ 3 Mbps, 8 niveles de calidad de video opcional; 720P: 4Mbps-6Mbps, calidad de video multinivel opcional
	Modo de grabación	La configuración predeterminada es la grabación automática después del encendido. Grabación programada, grabación de disparo de alarma y grabación manual son compatibles.

Audio	Entrada de audio	Entrada del enchufe de la aviación 4CH
	Salida de audio	2CH, conexión de auriculares en el panel frontal, BNC Connect en el panel posterior
	Compresión	Compresión G.726, velocidad 8KB / s
Entrada de alarma		Entrada de alarma 7CH, entrada AD 1CH, entrada de velocidad de impulso, enlace de alarma
Salida de alarma		Salida de alarma 2CH, Luz de apoyo / Sonido sensor de alarma, aceite / corte de alimentación
Interfaz		3CH RS232, POS / Sensor de combustible / Conexión de publicidad LED
		Interfaz 2CH 485, conectar cámara PTZ
Transmisión inalámbrica		Soporte construido en transmisión 3G, WCDMA, CDMA2000, GPRS, EDGE; Módulo 4G incorporado opcional, TDD-LTE, FDD-LTE
Posición del GPS		Soporte Construido Módulo GPS / BD
	HDD	Max 2.5 "HDD
Almacenamiento	Tarjeta SD	Grabación de espejo con tarjeta SD máxima de 128GB Mantenga la seguridad de los datos
	Actualizar	Soporte actualización USB, actualización de tarjeta SD, Actualización remota OTA
	Formato de archivo	H.264
	Sistema de archivos	Sistema especial de archivos FAT32
	USB	Interfaz USB en el panel frontal para copia de seguridad de datos por disco U, disco duro
Reproducción de grabación	Búsqueda de videos	Búsqueda por tiempo de grabación / tipo de registro, etc.
	Reproducción	Soporte máximo 4CH Replay / Stop / Rápido / lento al mismo tiempo
		Soporte hacia adelante y hacia atrás juega a la velocidad de: x 2, x4, x8, x16.
Seguridad		Usuario / Administrador 2 Nivel Contraseña diferente
Funciones opcionales	Llamada de voz	Apoyar la llamada de voz entre sí
	Transmisión de voz TTS	Soporta la función de transmisión de voz TTS.
	Serial Expand	Panel de anuncios LED de soporte, Sensor de aceite, POS, emisora de la estación de autobuses, Coche OBD, ect. dispositivo externo



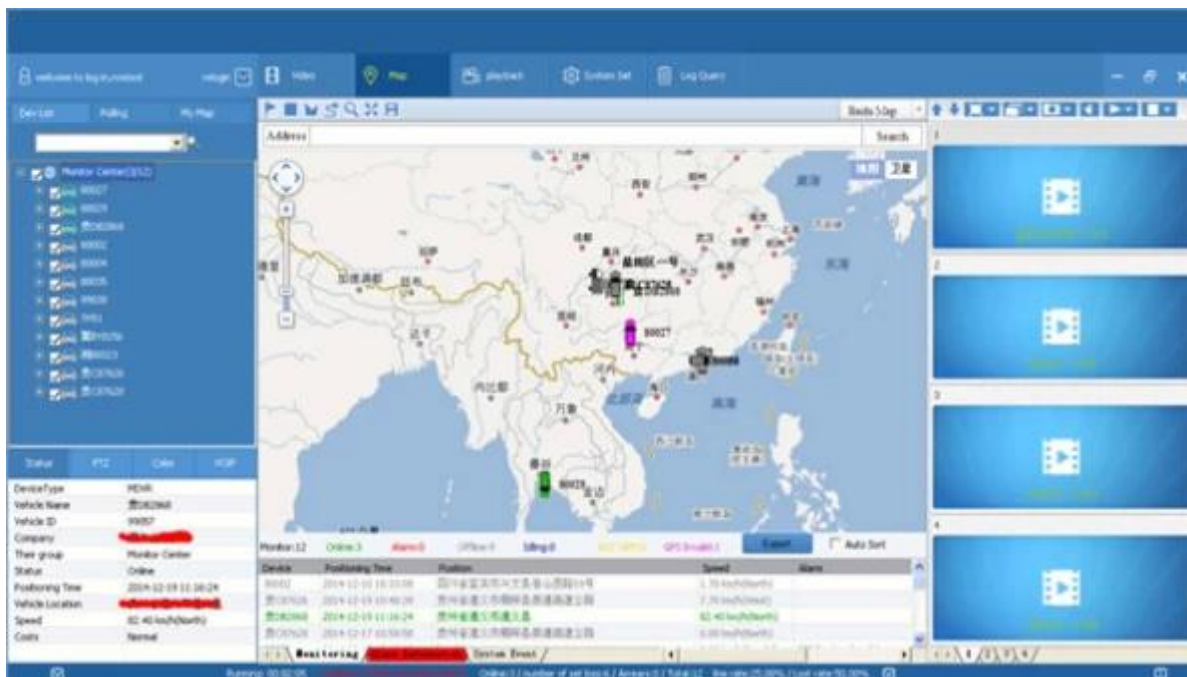
Voltaje y & Poder	Administración de energía	Wide Voltage.Support Timed / Delay off / sobrecarga / inversión de conexión / falta de tensión / cortocircuito, etc.
	Voltaje de entrada	DC: + 6V - + 36V
	Poder	Trabajando <5W
Ambiente de trabajo	Temperatura	-20 °C - + 70 °C
	Humedad	20% - 80%
Otros	tamaño	200 (D) * 187 (W) * 62 (H) mm
	Peso	1.90 Kg

## Características detalladas

1. Soporta entrada de video 5CH, grabación de video y reproducción (4CH en tiempo real 720p mega píxeles Entrada analógica HD / 4CH entrada de definición estándar analógica / 2CH alta definición y & entrada analógica mezclada de 2CH entrada estándar + entrada de cámara de red 1CH 1080P)
2. Salida de video de 3 canales (salida de video 2CH CVBS, soporte de salida frontal y posterior; salida de 1CH VGA para opcional)3. Exclusivo pre-asignar DVR Especial de la tecnología del sistema de archivos, resolver varias veces limpie causa de fragmentación de archivos, resolver el bloqueo del sistema de archivos de almacenamiento, pérdida de datos y no puede encontrar medios de almacenamiento y archivos ilegibles, garantizar la integridad de los datos.
4. Voltaje amplio de 8-36V con bajo consumo de energía. Apoye la protección reversa, la protección de la sobretensión / sobreintensidad de corriente. Salida máxima a la corriente 10Amps, ayuda 12V y & Fuente de alimentación del equipo periférico 5V. Diseño de ultra bajo consumo de energía;
5. La tecnología única de UPS garantiza la integridad del registro cuando se produce un corte de energía, incluso puede durar entre 8 y 10 segundos.
6. Almacenamiento de la tarjeta HDD + SD (Soporte HDD de 2.5 ", tarjeta SD 128G máxima) proteger de Shock & Daño por polvo, soporte de la copia de seguridad de datos del puerto USB y actualización del dispositivo;
7. Admite 2 puertos USB, copia de seguridad de datos y actualizaciones de equipos.
8. Soporta entrada de alarma 9CH (entrada analógica 1CH + entrada de alarma IO 8CH), salida de alarma independiente 2CH.
9. Soporte 2 interfaz CAN.

10. Apoye las funciones de la calefacción de HDD, puede trabajar en el ambiente áspero.
  11. Soporte módulo de extensión GPS / BD / G-Sensor;
  12. Realice un monitor en tiempo real a través de 3G / 4G;
  13. Apoye la difusión / el intercomunicador / el texto enviado etc; puede agregar el sensor del aceite / el sensor de temperatura / el panel del anuncio de POS / LED;
  14. Apoye la actualización del dispositivo OTG automáticamente, el dispositivo puede actualizar automáticamente la actualización de la versión, el mantenimiento es más conveniente
  15. Soporte monitor remoto del teléfono IOS / Android
  16. Conectores de aviación de alta confiabilidad, alto costo de rendimiento, estable y confiable.
- Interfaz de software del reproductor (CMSV6 en PC)

## CMSV6 en el teléfono móvil.



## Ten todo en la palma de tu mano

**Monitoreo en tiempo real a través del teléfono móvil --Soporte iPhone, Android, sistema de iPad**

## Plataforma de vigilancia Playbac



## Resumen de millaje de Richmor Mobile DVR



## Caso real Richmor

Vehicle Management System Welcome! [Admin](#) | [Manager](#) | [Exit](#)

**Report**    Device    User

**Mileage Summary**

Begin Time: 2016-01-08 00:00:00    To: 2016-01-08 16:27:09

Device: All Devices    [Select Device](#)    [Query](#)    [Export To Excel](#)    [Export To CSV](#)    [Export To PDF](#)

Index	Vehicle	Total Mileage (KM)	Begin Time	Start Mileage (KM)	Start Position	End Time	End Mileage (KM)
1	粤B23114	174.88	2016-01-08 09:03:32	22.95	22.524294, 114.008444	2016-01-08 16:25:41	157.83
2	粤B23130	202.07	2016-01-08 07:33:17	18.1	22.694299, 112.692902	2016-01-08 16:25:28	171.57
3	24312	277.42	2016-01-08 07:08:55	23.41	23.368862, 116.675227	2016-01-08 14:57:24	300.83
4	冀A78248	97.4	2016-01-08 00:00:25	299.97	41.572469, 118.708245	2016-01-08 09:42:38	41.09
5	24323	0	2016-01-08 00:00:07	18.26	37.758759, 120.731127	2016-01-08 16:19:07	18.26
6	鲁N45387	416.36	2016-01-08 06:08:54	96.66	35.461432, 117.643793	2016-01-08 16:20:11	82.63
7	鲁J81712	120.98	2016-01-08 04:48:40	28.51	35.876478, 117.681841	2016-01-08 14:25:07	144.92
8	粤N25250	45.81	2016-01-08 00:00:03	139.13	22.654294, 112.468993	2016-01-08 16:15:15	115.82
9	粤N25153	48.61	2016-01-08 00:00:27	92	22.654197, 112.497865	2016-01-08 16:11:28	73.72
10	粤N25368	111.72	2016-01-08 00:00:15	145.61	22.654321, 112.468645	2016-01-08 16:24:48	93.9
11	粤N25110	52.02	2016-01-08 00:00:10	93.24	22.654294, 112.497795	2016-01-08 16:15:55	57.92
12	鲁AA3833	895.08	2016-01-08 00:00:29	354.36	35.958843, 117.658700	2016-01-08 16:24:44	1009.74
13	24358	224.42	2016-01-08 07:00:58	44.57	37.948798, 118.844370	2016-01-08 16:17:34	60.4
14	28999	2.36	2016-01-08 13:13:09	17.6	28.734463, 121.235817	2016-01-08 13:57:27	19.66
15	01568	369.29	2016-01-08 00:00:54	51.04	33.733305, 115.868921	2016-01-08 16:03:58	420.33

## Solicitud



**Ampliamente utilizado en el automóvil de pasajeros, autobús, taxi, autobús escolar, camión, vehículo peligroso, vehículo personal y barco, etc.**

**Guías de compra**





Travelling Bus



Public Bus



Dangerous chemical car



Tobacco Logistics



Taxi



Truck



School Bus



Express Logistics



Road Police Car



Border Car



Traffic Inspection Car



Civil Work Vehicle



Escort Vehicle



Ambulance



Fixed place monitor



Ship Monitor

## embalaje

**1 unidad con todos los accesorios estándar tales como cables AV / cable IO / cable de alimentación / llave, etc.**

**La caja de papel neutro o la caja de papel de color con Logo Richmor impreso, también dan la bienvenida al paquete personalizado.**



AV Input Cables



AV Output Cable



IO Cables



Power Cable



Remote Control



CD ( Manual & Software inside)

## Envío



Richmor Brand Package



Standard Package

## Strong cooperó con DHL / UPS Etc para una entrega rápida y segura.

### a. 2-5 días después del pago despejado para la orden de la muestra.

segundo. 5-10 días después del pago liquidado depende de la cantidad de la orden para la orden a granel.

Pago

## Servicio



## 1. Equipo e ingenieros de ventas bien capacitados para un apoyo rápido y profesional

Servicio 2.OEM / ODM

Certificaciones



### CUSTOMER SATISFACTION

- Excellent Aftersale service
- 12 months warranty
- 24 hours customer service
- We understand the importance of our customers

## Exposición

# Certification

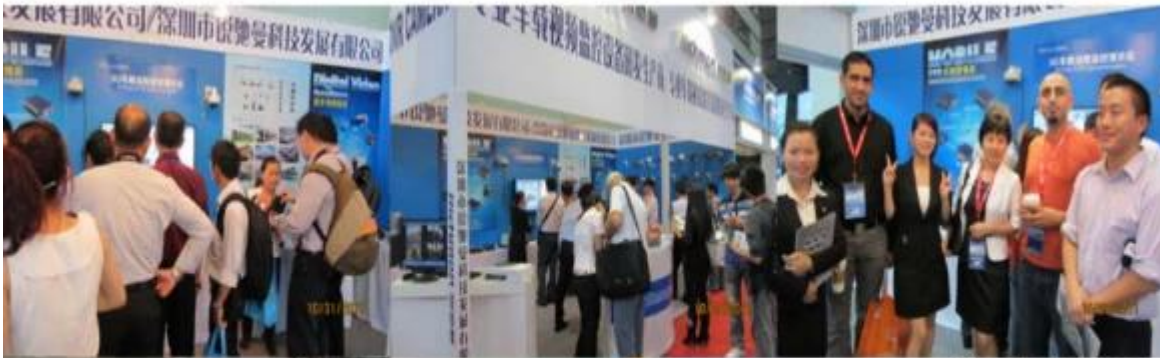


**Sobre nosotros y Clientes:**



# Richmor

## CPSE2012 in Shenzhen



CPSE2013

10.29-10.31

4 Booth we have

Welcome you !!!



### CPSE2012-- Guangdong TV Report-Shenzhen Richmor



¿Cuál es nuestra expectativa?







## EXCELLENT SUPPORT



**Ser su colaborador a largo plazo y cumplir con sus requisitos.**

**Cualquier pregunta sobre su proyecto de vehículo, póngase en contacto con nuestro representante Vicky.**

**Correo electrónico: [overseasales-7@rcmctv.com](mailto:overseasales-7@rcmctv.com) Skype: [rcmctvsales7](https://www.skype.com/en/contacts/overseasales7)**