

4CH sensor de combustible móvil DVR con GPS 3 g de seguimiento con todo el software libre, incluyendo CMS





Artículo		Parámetro
Os		Linux
Idioma		Inglés/chino/modificado para requisitos particulares
Compresión de vídeo		Compresión h.264
OSD		Información sobre recubrimientos como fecha y vehículo ID
GUI	Interfaz gráfica de usuario	Configurar los parámetros del sistema con el control remoto.

Sistema de grabación de vídeo	Entrada de vídeo	4CH 720p y entrada SD/ entrada mixta, conector de la aviación, 1,0 Vp-p, 75 ω
	Salida de vídeo	salida de 2CH CVBS + VGA para opcional, 1.0 Vp-p, 75 ω , aviación, apoye la pantalla completa 1ch, vista de pantalla 4CH
	Vista previa	Soporte de 1 canal y 4 canales de vista previa., Manual de soporte/alarma Trigger vista previa de pantalla completa
	Resolución	720p/D1/HD1/CIF, Máx: 4 canales 720p y 4 canales D1
	Calidad de imagen	0-7 niveles, 0 es el nivel más alto.
	Estándar de vídeo	Amigacho: 100F/s, línea CCIR625, 50field; NTSC: 120F/s, línea CCIR525, 60field; CIF: 256 ~ 1.5 Mbps, 8 nivel de calidad de vídeo opcional; HD1:600Kbps ~ 2.5 Mbps, 8 nivel de calidad de vídeo opcional; D1:800Kbps ~ 3Mbps, 8 nivel de calidad de vídeo opcional; 720p: 4Mbps-6, calidad video del nivel multi opcional
	Modo de grabación	El ajuste predeterminado es grabación automática después de encender. Grabación de tiempo, grabación del disparador de la alarma y se admite la grabación manual.
Audio	Entrada de audio	entrada del enchufe de la aviación 4CH
	Salida de audio	2CH, auricular conectan en el panel de delante, BNC Conecte en el panel trasero
	Compresión	G. 726 compresión, velocidad de KB/s
Entrada de alarma		entrada de la alarma 7CH, entrada del anuncio 1ch, entrada de la velocidad del impulso, acoplamiento de la alarma
Salida de alarma		salida de la alarma 2CH, luz de la ayuda/ Sensor de alarma de sonido, aceite/energía cortada
Interfaz		3ch RS232, sensor de la posición/combustible Conexión del anuncio del LED
		2CH 485 interfaz, conectar la cámara PTZ
		2CH puede interfaz
Transmisión inalámbrica		Ayuda construida en la transmisión 3 g, WCDMA, CDMA2000, GPRS, borde; Construido en el módulo 4 g opcional, TDD-LTE, FDD-LTE
Posición GPS		Apoye el módulo construido de GPS/BD
	HDD	Max 2,5 "2 TB HDD

Almacenamiento	Tarjeta SD	Max 128 SD tarjeta de grabación espejo mantener la seguridad de los datos
	Actualización	Actualización del USB de la ayuda, actualizar de la tarjeta del SD, Actualización remota de OTA
	Formato de archivo	H.264
	Sistema de archivos	Sistema de archivos FAT32 especial
	USB	Interfaz del USB en el panel de delante para respaldo de datos por disco u, disco duro
Repetición de grabación	Búsqueda de vídeo	Búsqueda por tiempo de registro/tipo de registro etc
	Reproducción	La ayuda máxima 4ch de la repetición/STOP/FAST/SLOW al mismo tiempo Apoyo hacia adelante y hacia atrás jugar a la velocidad de: x 2, 4 x, x 8, x 16.
Seguridad		Usuario/admin 2 nivel de contraseña diferente
Funciones opcionales	Llamada de voz	La voz de la ayuda se llama
	Expansión en serie	Apoyo del panel de publicidad LED, sensor de aceite, Posición, transmisor de la estación de autobuses, coche DAB, ect. dispositivo externo
Voltaje y energía	Administración de energía	Voltaje amplio. tiempo de espera/retraso de la ayuda
	Voltaje de entrada	C.c.: + 6V-+ 36V
	Poder	Trabajando < 5W
	Temperatura	-20 °C-+ 70 °C
Entorno de trabajo	Humedad	20%-80%
	Tamaño	200 (d) * 187 (w) * 62 (h) milímetro
Otros	Peso	1,90 kilogramos



Características principales

1. su solución, compresión h.264, ayuda 4CH 720p y entrada de la definición estándar analógica de la cámara de la entrada/4CH HD + 2ch SD mezcló la entrada;
2. salida video 3ch (vídeo de 2CH CVBS, salida delantera y del panel posterior de la ayuda; Salida VGA para opcional.)
3. el sistema de archivo exclusivo de preasignación protege la integridad de los datos, previene el fragmento de la tarjeta del SD, asegura la fecha estable y totalmente.
4. voltaje ancho 8-36V con la consumición de la energía baja.
5. la tecnología única de la UPS asegura la integralidad del expediente cuando ocurre la falta de la energía, incluso puede para 8-10s.
6. el almacenaje de la tarjeta de HDD + SD (ayuda 2,5 "HDD, tarjeta máxima del 128 SD) protege contra daño del choque y del polvo; apoyo de datos del puerto USB y actualización del dispositivo;

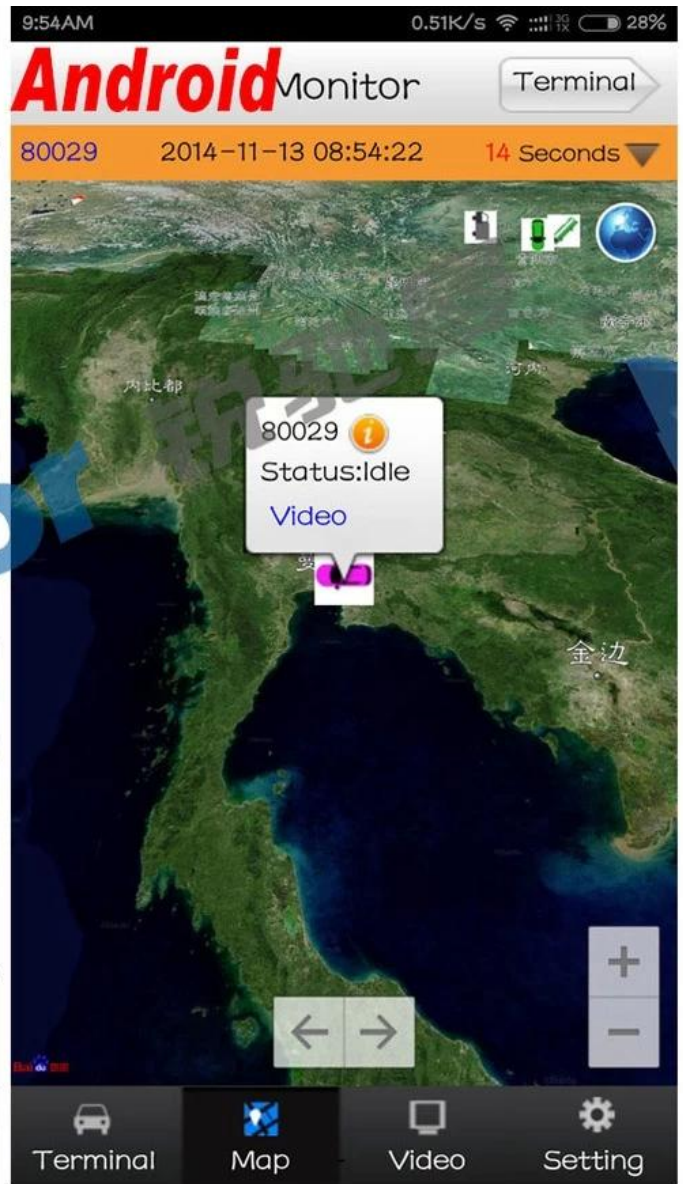
7. interfaces del USB de la ayuda 2, respaldo de datos y mejora del dispositivo.
8. Apoye la entrada de la alarma de 9CH (entrada analógica 1CH + 8CH IO alarma del IO), salida independiente de la alarma 2CH.
9. los interfaces de la ayuda 2 pueden.
10. las funciones de la calefacción de la ayuda HDD, pueden trabajar en ambiente áspero.
- 11 módulo de la extensión de la ayuda GPS/BD/g-sensor;
12. Realice el monitor en tiempo real con 3 g/4 g;
13. el módulo de la ayuda WIFI, puede transferir datos automáticamente.
- 14 difusión de la ayuda/intercomunicador/texto enviado etc; puede Agregar el sensor del aceite/el panel de la temperatura Sensor/pos/LED del anuncio;
15. dispositivo teledirigido de la ayuda SMS configure/control;
16. OTA (en el aire) dispositivo de actualización automática de la función, puede actualizar a la versión actualizada, el mantenimiento es más conveniente.
17. función de llamada de voz de la ayuda.
18. ayuda iOS/monitor teledirigido del teléfono androide

Interfaz del software de la PC para el seguimiento del GPS

The screenshot displays the 'Mobile monitoring and management platform' software interface. The main window is titled 'Mobile monitoring and management platform' and features a navigation bar with options like 'Video', 'Map', 'Playback', 'System Set', 'Log Query', and 'Extend App'. The interface is divided into several sections:

- Left Panel:** A sidebar with a tree view showing a list of vehicles under 'Monitor Center(5/12)'. The list includes vehicle IDs like '桂KY7586', '贵C87762', '贵D82868', '贵C 26562', '贵C A6446', '80119', '于NP9001', '桂KY7507', '桂KY7569', '湘80024', and '贵B93017'. Below this is a table with columns for 'Status', 'PTZ', 'Color', and 'VOIP'.
- Center Panel:** A grid of four video feeds labeled '1' through '4', each showing a different camera angle of a vehicle's interior. The labels are: '1 贵C 26562 - CH1 - 4 KB/S', '2 贵C 26562 - CH2 - 36 KB/S', '3 贵C 26562 - CH3 - 0 KB/S', and '4 贵C 26562 - CH4 - 2 KB/S'. Below the feeds is a control bar with 'Monitor:1 Online:1 Alarm:0 Offline:0 Idling:0 ACC OFF:0 GPS Invalid:0' and an 'Export' button.
- Right Panel:** A map showing the vehicle's location. A pop-up window for '贵C87762' provides details: 'Time:2015-08-11 10:10:19', 'Speed:0.00 km/h(Northwest)', 'Company:3级运集团(省际)', 'Position:福建省漳州市龙文区G76(厦蓉高速公路)', 'Status:(Online)ACC ON,Signal Normal', and 'Network:signal Normal Network:3G'. The map also shows '漳州服务区' and '漳州收费站'.
- Bottom Panel:** A data table with columns: 'Device', 'Positioning Time', 'Position', 'Speed', 'Alarm', and 'Sta'. The table contains one row of data for '贵C87762' at '2015-08-11 10:10:19' in '福建省漳州市龙文区G76(厦蓉高速公路)' with a speed of '0.00 km/h(Northwest)'. Below the table is a status bar with 'Monitoring' and 'System Event' tabs, and a footer with system statistics: 'Running: 00:02:02', 'Online:5 / Number of set loss:5 / Arrears:0 / Total:12', 'Line Rate:41.67% / Lost Rate:41.67%'.

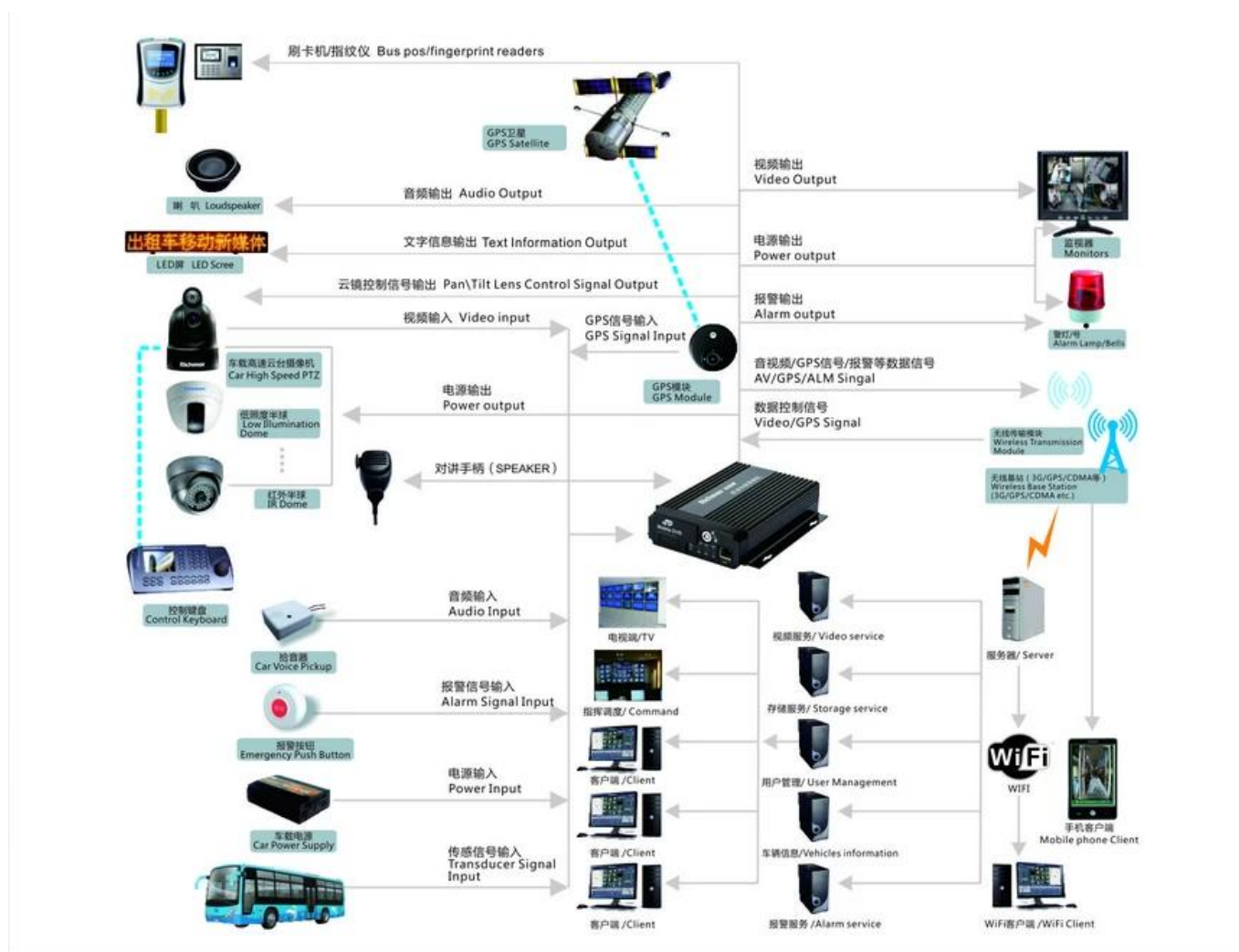
Android/iOS App monitor



Interfaz de software del servidor

Index	Vehicle	Total Mileage (KM)	Begin Time	Start Mileage (KM)	Start Position	End Time	End Mileage (KM)
1	粤EX3114	174.88	2016-01-08 09:03:32	22.95	22.534264, 114.006444	2016-01-08 16:25:41	157.83
2	粤EX3130	202.07	2016-01-08 07:33:17	18.1	22.884299, 112.892602	2016-01-08 16:25:28	171.57
3	24012	277.42	2016-01-08 07:09:55	23.41	23.369582, 116.675227	2016-01-08 14:57:24	300.83
4	冀A76248	97.4	2016-01-08 00:00:25	299.97	41.572489, 118.786245	2016-01-08 09:42:39	41.09
5	24023	0	2016-01-08 00:00:07	16.26	37.758759, 120.731127	2016-01-08 16:19:07	16.26
6	鲁QW5387	416.36	2016-01-08 06:09:54	96.66	35.461432, 112.643793	2016-01-08 16:20:11	92.83
7	鲁J81712	120.98	2016-01-08 04:48:40	26.51	35.876478, 117.681941	2016-01-08 14:25:07	144.92
8	粤HG5250	45.81	2016-01-08 00:00:03	139.13	22.654394, 112.498593	2016-01-08 16:15:15	115.82
9	粤HG5153	40.61	2016-01-08 00:00:27	92	22.654197, 112.497665	2016-01-08 16:11:28	73.72
10	粤HG5368	111.72	2016-01-08 00:00:15	145.61	22.654321, 112.498645	2016-01-08 16:24:48	93.9
11	粤HG5010	52.02	2016-01-08 00:00:10	93.24	22.854234, 112.497795	2016-01-08 16:15:55	57.92
12	鲁AA3683	655.08	2016-01-08 00:00:29	354.36	35.950643, 117.659700	2016-01-08 16:24:44	1009.74
13	24058	224.42	2016-01-08 07:00:58	44.57	37.949788, 118.844070	2016-01-08 16:17:34	60.4
14	28999	2.36	2016-01-08 13:13:09	17.6	28.734420, 121.235847	2016-01-08 13:57:27	19.81
15	01568	369.29	2016-01-08 00:00:54	51.04	33.733305, 115.866921	2016-01-08 16:03:58	420.33

Aplicación



Otras clases relacionadas de DVR móvil

Product Introduction



7104/7204
720P/1080P
Series-AHD
4CH (Top Sale)



7105 Series-
AHD 5CH



9108 Series-
8ch NVR
/9204 Series-
4ch NVR



8114 Series-
AHD 4CH



7008 Series-
D1/720P 8CH

HDD Mobile DVR Series

Product Introduction



210 Series-
AHD 4CH
(Top Sale)



210 Series

Product Introduction



**PTZ
HD Camera
Series**



**Car Camera
Series**

Vehicle Camera

Buena relación con nuestros clientes



Para más pls de la información sienta libre de entrar en contacto con familia:

Correo electrónico: overseasales-2@rcmccctv.com

Skype: rcmcctvsales2

QQ: **2355778097**

MB/WhatsApp: + 86 18929314790