

[4CH SD Card Mobile DVR proveedor,DVR móvil con wifi 3G](#)





ít.	Parámetro	
OS	Linux	
Idioma	Inglés / Chino / Personalizado	
Compresión de video	Compresión H.264	
OSD	Superpone información como la fecha y la identificación del vehículo	
GUI	Interfaz gráfica del usuario	Configure los parámetros del sistema con el control remoto.

Sistema de grabación de video	Entrada de video	Entrada 4CH 720P AHD / entrada SD / entrada mezclada, conector de aviación, 1.0Vp-p, 75Ω
	Salida de video	2CH CVBS + salida VGA para opcional, 1.0Vp-p, 75Ω, Aviación, Soporte 1CH Pantalla Completa, Vista de pantalla 4CH
	Avance	Admite la vista previa de 1 canal y 4 canales. Manual de ayuda / Despertador de alarma vista previa en pantalla completa
	Resolución	720P / D1 / HD1 / CIF, MAX: 4 canales 720P y 4 canales D1
	Calidad de la imagen	0-7 niveles, 0 es el nivel más alto.
	Video estándar	PAL: 100 f / s, línea CCIR625, campo 50; NTSC: 120 f / s, línea CCIR525, campo 60; CIF: 256 Kbps ~ 1.5 Mbps, Calidad de video de 8 niveles opcional; HD1: 600Kbps ~ 2.5Mbps, Calidad de video de 8 niveles opcional; D1: 800 Kbps ~ 3 Mbps, Calidad de video de 8 niveles opcional; 720P: 4Mbps-6Mbps, calidad de video multinivel opcional
	Modo de grabación	La configuración predeterminada es la grabación automática después del encendido. Grabación programada, grabación de disparo de alarma y grabación manual son compatibles.
Audio	Entrada de audio	Entrada del enchufe de la aviación 4CH
	Salida de audio	2CH, conexión de auriculares en el panel frontal, BNC Connect en el panel posterior
	Compresión	Compresión G.726, velocidad 8KB / s
Entrada de alarma		Entrada de alarma 7CH, entrada AD 1CH, entrada de velocidad de impulso, enlace de alarma
Salida de alarma		Salida de alarma 2CH, Luz de apoyo / Sonido sensor de alarma, aceite / corte de alimentación
Interfaz		3CH RS232, POS / Sensor de combustible / Conexión de publicidad LED
		Interfaz 2CH 485, conectar cámara PTZ
		Interfaz CAN 2CH
Transmisión inalámbrica		Soporte construido en transmisión 3G, WCDMA, CDMA2000, GPRS, EDGE; Módulo 4G incorporado opcional, TDD-LTE, FDD-LTE
Posición del GPS		Soporte Construido Módulo GPS / BD
	HDD	Max 2.5 "2TB HDD

Almacenamiento	Tarjeta SD	Grabación de espejo con tarjeta SD máxima de 128GB Mantenga la seguridad de los datos
	Actualizar	Soporte de actualización USB, actualización de la tarjeta SD, Actualización remota OTA
	Formato de archivo	H.264
	Sistema de archivos	Sistema especial de archivos FAT32
	USB	Interfaz USB en el panel frontal para copia de seguridad de datos por U Disk, disco duro
Reproducción de grabación	Búsqueda de videos	Búsqueda por tiempo de grabación / tipo de registro, etc.
	Reproducción	Compatibilidad máxima 4CH Repetición / Detener / Rápido / Lento al mismo tiempo Soporte hacia adelante y hacia atrás juega a la velocidad de: x 2, x4, x8, x16.
Seguridad		Usuario / Administrador 2 Nivel Contraseña diferente
Funciones opcionales	Llamada de voz	Apoyar la llamada de voz entre sí
	Serial Expand	Panel de anuncios LED de soporte, Sensor de aceite, POS, emisora de la estación de autobuses, coche OBD, ect.external dispositivo
Voltaje y & Poder	Administración de energía	Wide Voltage.Support Timed / Delay off
	Voltaje de entrada	DC: + 6V - + 36V
	Poder	Trabajando <5W
	Temperatura	-20 °C - + 70 °C
Ambiente de trabajo	Humedad	20% - 80%
	tamaño	200 (D) * 187 (W) * 62 (H) mm
Otros	Peso	1.90 Kg



Principales características

1. SU solución, compresión H.264, admite entrada AHD 4CH 720P / definición estándar analógica 4CH Entrada de cámara / entrada mezclada de 2CH HD + 2CH SD;
2. Salida de video 3CH (video 2CH CVBS, soporte frontal y amplificador, salida del panel posterior, salida VGA para opcional).
3. El exclusivo sistema de archivos preasignado protege la integridad de los datos, evita el fragmento de la tarjeta SD y asegura la fecha de forma estable y completa.
4. Voltaje amplio de 8-36V con bajo consumo de energía.
5. La tecnología única de UPS garantiza la integridad del registro cuando se produce un corte de energía, incluso puede hacerlo entre 8 y 10 s.
6. Almacenamiento de la tarjeta HDD + SD (Soporte HDD de 2.5 ", tarjeta SD 128G máxima) proteger de Shock & Daño por polvo, soporte de la copia de seguridad de datos del puerto USB y actualización del dispositivo;

7. Admite 2 interfaces USB, copia de seguridad de datos y actualización del dispositivo.
 8. Soporta entrada de alarma 9CH (entrada analógica 1CH + entrada de alarma 8CH IO), salida de alarma independiente 2CH.
 9. Admite 2 interfaces CAN.
 10. Apoye las funciones de la calefacción de HDD, puede trabajar en el ambiente áspero.
 11. Apoye el módulo de la extensión de GPS / BD / G-Sensor;
 12. Realice un monitor en tiempo real a través de 3G / 4G;
 13. Soporte módulo WIFI, puede descargar datos automáticamente.
 - 14 Soporte Broadcast / Intercom / Text enviado, etc., puede agregar sensor de aceite / sensor de temperatura / POS / LED Panel publicitario;
 15. Dispositivo de control / configuración remota de SMS compatible;
 16. Dispositivo de OTA (en el aire) la función de actualización automática, puede actualizar a la versión actualizada, el mantenimiento es más conveniente.
 17. Soporte de la función de llamada de voz.
 18. Soporte Monitor remoto del teléfono IOS / Android
- Interfaz de software para PC para el seguimiento de gps

Android / IOS APP Monitor

Mobile monitoring and management platform

Welcome to log in, RCMTTEST System

Video Map Playback System Set Log Query Extend App

Dev List Polling My Map

Monitor Center(S/12)

- 桂KY7586
- 贵C07762
- 贵D82868
- 贵C 26562
- 贵C A6+46
- 80119
- 子MP5001
- 桂KY7507
- 桂KY7569
- 桂KY7599
- 湘80024
- 贵B93017

Status	PTZ	Color	VOIP
Device type	MDVR		
Vehicle Name	贵C 26562		
Vehicle ID	80088		
Company	遵义县万发出租运输有限公		
Their Group	Monitor Center		
Status	Online		
Positioning Time	2015-08-11 10:10:22		
Location	贵州省遵义市红花岗区春天		
Speed	13.70 km/h(South)		
Costs	Normal		

1 贵C 26562 - CH1 - 4 KB/S

2 贵C 26562 - CH2 - 36 KB/S

3 贵C 26562 - CH3 - 0 KB/S

4 贵C 26562 - CH4 - 2 KB/S

Address Search

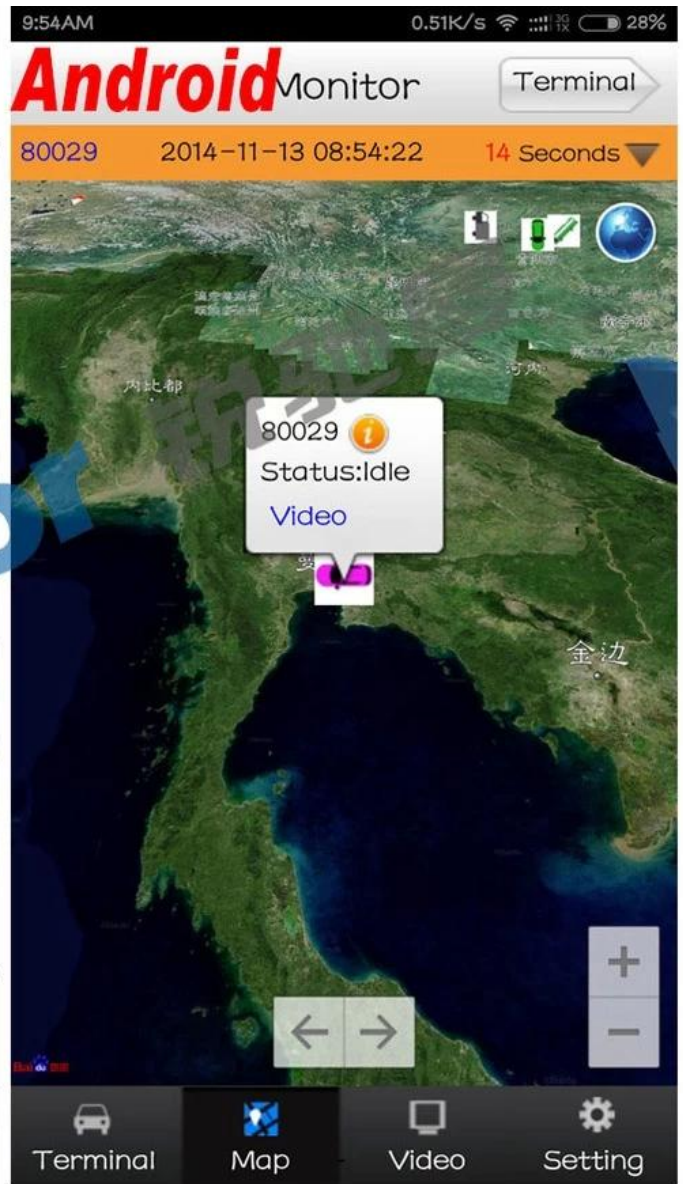
贵C87762
Time:2015-08-11 10:10:19
Speed:0.00 km/h(Northwest)
Company:遵义集团(省际)
Position:福建省漳州市龙文区
Status:(Online)ACC ON,SE
Network signal Normal
Network:3G

贵C87762
红花岗区

100米

Running: 00:02:02 Online:5 / Number of set loss:5 / Arrears:0 / Total:12 Line Rate:41.67% / Lost Rate:41.67%

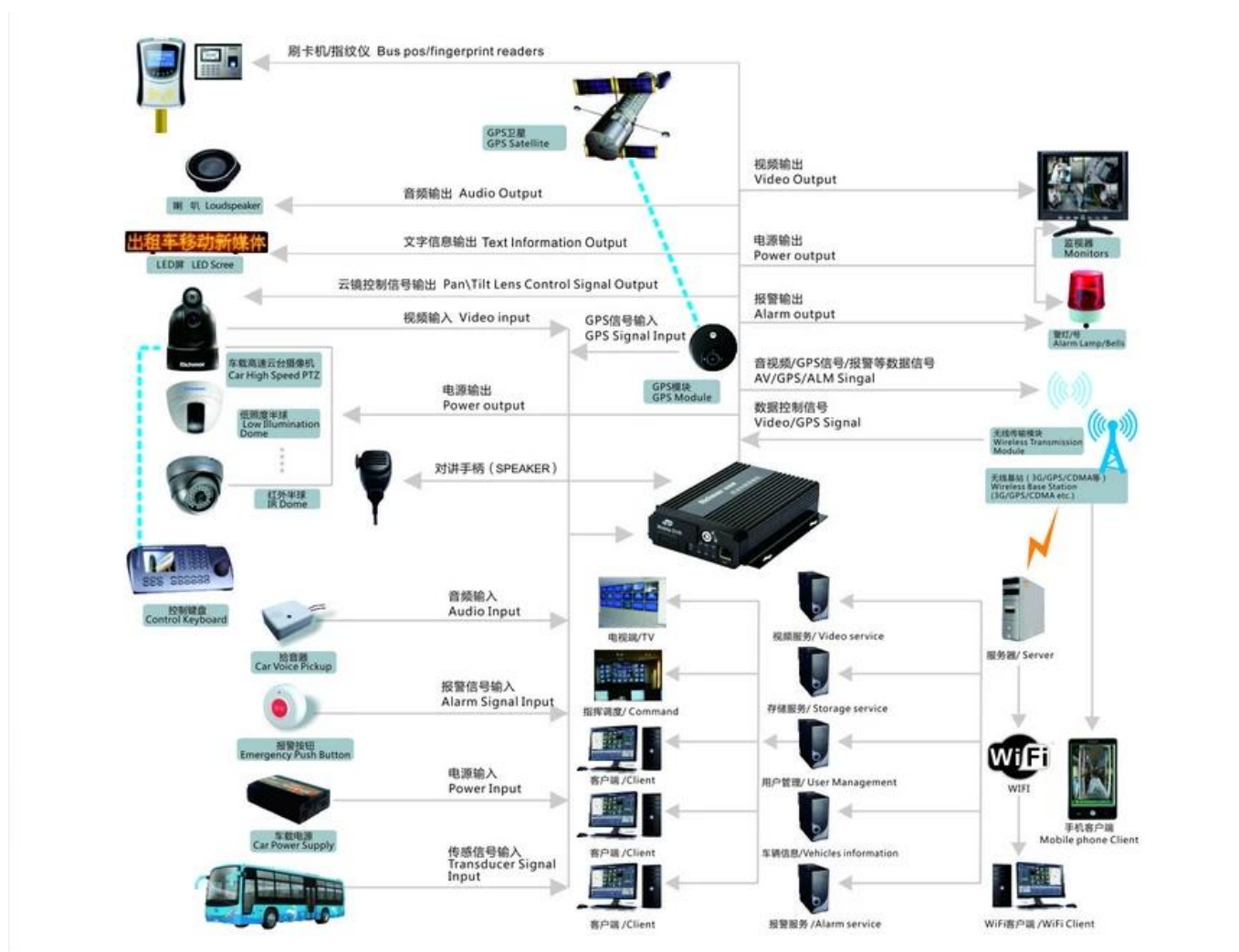
Interfaz de software del servidor



Solicitud

Index	Vehicle	Total Mileage (KM)	Begin Time	Start Mileage (KM)	Start Position	End Time	End Mileage (KM)
1	粤EX3114	174.88	2016-01-08 09:03:32	22.95	22.534264, 114.006444	2016-01-08 16:25:41	157.83
2	粤EX3130	202.07	2016-01-08 07:33:17	18.1	22.884299, 112.892602	2016-01-08 16:25:28	171.57
3	24012	277.42	2016-01-08 07:09:55	23.41	23.369582, 116.675227	2016-01-08 14:57:24	300.83
4	冀A76248	97.4	2016-01-08 00:00:25	299.97	41.572489, 118.786245	2016-01-08 09:42:39	41.09
5	24023	0	2016-01-08 00:00:07	16.26	37.758759, 120.731127	2016-01-08 16:19:07	16.26
6	鲁QW5387	416.36	2016-01-08 06:09:54	96.66	35.461432, 117.643793	2016-01-08 16:20:11	92.83
7	鲁J81712	120.98	2016-01-08 04:48:40	26.51	35.876478, 117.681941	2016-01-08 14:25:07	144.92
8	粤HG5250	45.81	2016-01-08 00:00:03	139.13	22.654394, 112.498593	2016-01-08 16:15:15	115.82
9	粤HG5153	40.61	2016-01-08 00:00:27	92	22.654197, 112.497665	2016-01-08 16:11:28	73.72
10	粤HG5368	111.72	2016-01-08 00:00:15	145.61	22.654321, 112.498645	2016-01-08 16:24:48	93.9
11	粤HG5010	52.02	2016-01-08 00:00:10	93.24	22.854234, 112.497795	2016-01-08 16:15:55	57.92
12	鲁AA3683	655.08	2016-01-08 00:00:29	354.36	35.950643, 117.659700	2016-01-08 16:24:44	1009.74
13	24058	224.42	2016-01-08 07:00:58	44.57	37.949788, 118.844070	2016-01-08 16:17:34	60.4
14	28999	2.36	2016-01-08 13:13:09	17.6	28.734420, 121.235847	2016-01-08 13:57:27	19.81
15	01568	369.29	2016-01-08 00:00:54	51.04	33.733305, 115.866921	2016-01-08 16:03:58	420.33

Otros tipos relacionados de DVR móvil



Buena relación con nuestros clientes

Product Introduction



7104/7204
720P/1080P
Series-AHD
4CH (Top Sale)



7105 Series-
AHD 5CH



9108 Series-
8ch NVR
/9204 Series-
4ch NVR



8114 Series-
AHD 4CH



7008 Series-
D1/720P 8CH

HDD Mobile DVR Series

Product Introduction



210 Series-
AHD 4CH
(Top Sale)



210 Series

Product Introduction



**PTZ
HD Camera
Series**



**Car Camera
Series**

Vehicle Camera

Para obtener más información, por favor no dude en ponerse en contacto con Amily:



Correo electrónico: overseasales-2@rcmccctv.com

Skype: [rcmccctvsales2](https://www.skype.com/people/rcmccctvsales2)

QQ:

2355778097

MB / whatsapp: +86 18929314790