

Mobile DVR Unterstützung fule Sensor für LKW-Sicherheit mit 4KANAL AHD Kamera-Eingang

(RCM-MDR210-Serie)

Produktmerkmale

4KANAL 720p 3 g 4 GB Mobile DVR

1. H. 264 Compression Modus, Support 4KANAL Real-Time 720p Mega Pixel AHD Input and Analog Standard Definition Camera Input;
2. exklusive Pre-Zuweisung DVR Special File System Technologie, die Lösung wiederholt wischen Ursache Datei Fragmentierung, Lösung der SD-Karte Dateisystem Zusammenbruch, Datenverlust und kann nicht finden, SD-Karte und Datei verstümmelt, sicherzustellen, die Integrität der Daten.
3. 10-36V Adaptive Wide Voltage Input, Super Low Power Verbrauch Design;
4. SD-Karten-Speicher (2SD-Karten, jede maximale Unterstützung 128 GB) Es kann völlig widerstehen Auto Vibration. Staub und andere verursachen Beschädigungen der Daten;
5. Unterstützung des GPS/BD/G-Sensors; Hohe Zuverlässigkeit Luftfahrt-Steckverbinder.
6. hohe Kosten-Leistung mit zuverlässiger Stabilität, einfache und übersichtliche Bedienung Menü.

RCM-MDR 210 Serie	
Modellnummer	Funktion
RCM-MDR210XXXI	Basic Recording, G-Sensor, Single SD Card Slot
RCM-MDR210XGXX	GPS, G-Sensor, einzelner SD-Kartensteckplatz
RCM-MDR210WGSX	3 g, GPS, G-Sensor, Dual SD Card Slot
RCM-MDR210FGSX	3 g, 4 g, GPS, g-Sensor, Dual SD Card Slot
RCM-MDR210WGDY	3 g, WiFi, GPS, G-Sensor, Dual SD Card Slot
RCM-MDR210FGDY	3 g, 4 g, WiFi, GPS, G-Sensor, Dual SD Card Slot

Detail Bilder

4KANAL 720p 3 g 4 GB Mobile DVR



Device back view

4KANAL 720p 3 g 4 GB Mobile DVR



Device front view

4KANAL 720p 3 g 4 GB Mobile DVR

LED Indicators



4KANAL 720p 3 g 4 GB Mobile DVR

Back Panel



RCM-MDR210 Parameter Sheet

Element	Parameter
OS	Linux
Sprache	Chinesisch/Englisch/individuell
Video Kompression	H. 264
OSD	Overlays Informationen wie Datum-Zeit und Fahrzeug-ID
GUI	Grafische Benutzeroberfläche
	Setup-Systemparameter mit der Fernbedienung.

Video Record System	Videoeingang	4KANAL 720p AHD Input/SD Input/Mixed Video Input, Aviation Connector, 1,0 Vp-p, 75 ω
	Videoausgang	1ch CVBS + 1ch VGA Ausgang, 1,0 Vp-p, 75 ω , Luftfahrt, Unterstützung 1ch Vollbild, 4KANAL Bildschirm
	Vorschau	Unterstützung von 1 Kanal und 4 Kanälen Preview. Support Manual/Alarm Trigger Full Screen Preview
	Auflösung	720p/D1/hd1/CIF, Max: 4 Kanäle 720p
	Videoqualität	0-7 Ebenen, 0 ist die höchste Ebene.
	Video-Standard	PAL: 100F/s, CCIR625 Line, 50field; NTSC: 120F/s, CCIR525 Linie, 60field; CIF: 256 kbps ~ 1.5 Mbps, 8 Level Video Quality optional; Hd1:600Kbps ~ 2.5 Mbps, 8 Level Video Quality optional; D1:800 kbps ~ 3Mbps, 8 Level Videoqualität optional; 720p: 4Mbps-6Mbps, Multi-Level-Videoqualität optional
	Record-Modus	Die Standardeinstellung ist die automatische Aufzeichnung nach dem Einschalten. Zeitgesteuerte Aufzeichnung, Alarm auslösen Aufzeichnung und Manuelle Aufzeichnung werden unterstützt.
Audio	Audioeingang	4KANAL, Luftfahrt-Stecker
	Audioausgang	1ch, Luftfahrt-Stecker
	Komprimierung	G. 726 Kompression, 8 KB/s Geschwindigkeit
Alarm-Eingang		4KANAL Alarm-Input, Arten von Alarm-Kopplung Unterstützung
Alarm-Ausgang		1ch Alarm Ausgang
Communication Interface		1ch RS232 oder 1ch RS485 für optional
Position		Support Built GPS/BD Modul, Built in G-Sensor, kann die Fahrzeug-gesteuerte Strecke wiedergeben und analysieren.
Kabellose Übertragung		Unterstützung der eingebauten UMTS/4 g Wireless Transmission Funktion, WCDMA, CDMA2000, TDD-LTE, Diskettenlaufwerk-LTE
Motion Detection		Support Motion Detection Alarm. (kann die Dauer der Videoaufzeichnung nach Alarm auf der Plattform einstellen.)
G-Sensor		Unterstützung G-Sensor

Speicher	SD	Dual SD Card, jeder Max 128 GB SD Card Loop Recording
	Upgrade	Unterstützung der Remote-Aktualisierung von SD-Karten
	Dateiformat	H. 264
	Dateisystem	Spezielles FAT32-Dateisystem
Videowiedergabe	Video Suche	Suche nach Record-Zeit/Record-Typ etc
	Wiedergabe	Max Support-4KANAL wiedergeben/Stop/fast/Slow zur gleichen Zeit Unterstützung vorwärts und rückwärts spielen mit der Geschwindigkeit von: x 2, x 4, x 8, x 16.
Spannung & Strom	Energieverwaltung	Breite Spannung. Support Timed/Delay Off
	Eingangsspannung	DC: + 16V ~ + 36V
	Stromverbrauch	Normales Arbeiten < 14W, Stand-by-Status < 0.5 w
	Temperatur	-20 ° c bis + 70 ° c
Arbeitsumfeld	Luftfeuchtigkeit	20% bis 80%
	Kennwort	User/Admin 2-Level unterschiedliches Passwort
Sicherheit	Größe	112 (b) x 36 (H) x138 (D) mm
andere	Nettogewicht	360 g

Richmor Überwachung GUI

The main menu includes: Search, System setup, Rec setup, Network setup, Alarm setup, Peripheral setup, System Tools, System Information, as below:



RicHModr Mobile DVR Mileage SUSAMMENFASSUNG

Vehicle Management System Welcome! 用户中心 | Manager | Exit

Report Device User

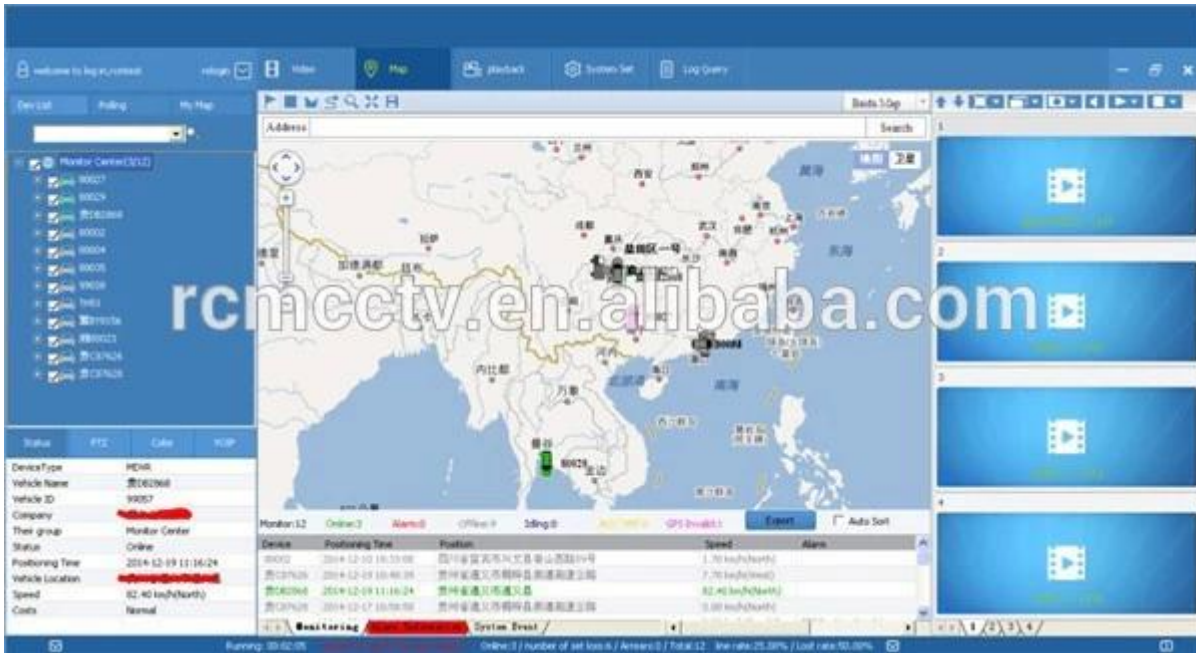
Mileage Summary

Begin Time: 2016-01-08 00:00:00 To: 2016-01-08 16:27:09

Device: All Devices

Index	Vehicle	Total Mileage(KM)	Begin Time	Start Mileage(KM)	Start Position	End Time	End Mileage(KM)
1	鄂D3114	174.88	2016-01-08 09:03:30	22.85	22.534264, 114.006444	2016-01-08 16:25:41	157.83
2	鄂D3130	202.07	2016-01-08 07:30:17	18.1	22.664290, 112.882802	2016-01-08 16:25:28	171.57
3	24012	277.42	2016-01-08 07:09:55	23.41	23.389582, 116.673227	2016-01-08 14:57:24	300.63
4	鄂A78248	97.4	2016-01-08 08:00:25	298.97	41.570492, 118.788245	2016-01-08 08:42:38	41.08
5	24023	0	2016-01-08 08:00:07	16.26	37.158759, 120.731127	2016-01-08 16:19:07	16.26
6	鄂QF5387	416.36	2016-01-08 08:09:54	86.68	35.481432, 117.643783	2016-01-08 16:20:11	92.63
7	鄂D7112	120.98	2016-01-08 04:48:43	26.51	36.876478, 117.681941	2016-01-08 14:25:07	144.92
8	鄂D3250	45.61	2016-01-08 08:00:03	138.13	22.654294, 112.489583	2016-01-08 16:15:15	115.62
9	鄂G5153	48.61	2016-01-08 08:00:27	82	22.654187, 112.487665	2016-01-08 16:11:28	73.72
10	鄂G3368	111.72	2016-01-08 08:00:15	145.61	22.654321, 112.489545	2016-01-08 16:24:48	92.9
11	鄂G5030	52.02	2016-01-08 08:00:10	83.24	22.654234, 112.487785	2016-01-08 16:15:55	57.82
12	鄂AA3683	895.08	2016-01-08 08:00:28	354.36	36.950643, 117.689780	2016-01-08 16:24:44	1089.74
13	24058	224.42	2016-01-08 07:00:58	44.57	37.949788, 116.844073	2016-01-08 16:17:34	60.4
14	38998	2.36	2016-01-08 13:13:08	17.6	28.734403, 121.238847	2016-01-08 13:57:27	19.81
15	00588	369.29	2016-01-08 08:00:54	51.04	33.733305, 115.869821	2016-01-08 16:01:58	420.33

Plalhre Software-Schnittstelle



Richmor tatsächlicher Fall



Anwendung

Weit verbreitet in PKW, Bus, Taxi, Schule Bus, LKW, gefährliche Fahrzeug, persönliches Auto und Schiff etc.



Travelling Bus



Public Bus



Dangerous chemical car



Tobacco Logistics



Taxi



Truck



School Bus



Express Logistics



Road Police Car



Border Car



Traffic Inspection Car



Civil Work Vehicle



Escort Vehicle



Ambulance



Fixed place monitor



Ship Monitor

Kauf Guides

Verpackung

1 Einheit mit allen gängigen Zubehör wie AV-Kabel/IO-Kabel/Stromkabel/Key etc

Neutral Paper Box oder Color Paper Box mit Logo-Richmor gedruckt, auch ein individuelles Paket willkommen.



Richmor Brand Package



Standard Package

Bedingungen für die Zusammenarbeit

Versand Info

Geschätzte Lieferzeit

- a. 3-5 Arbeitstage nach Zahlungseingang für Sample-Order.
- b. 5-10 Arbeitstage nach Zahlungseingang hängt von Bestellmenge für Bulk-Bestellung ab.

Bemerkungen:

1. die Bestellung wird vor dem nächsten 2 Arbeitstag nach der vollen Bezahlung versandt werden, 48 Stunden Alterung Zeit;
2. Verwandte Dokumente werden nach der Absendung der Bestellung versandt, please check Mail;
3. alle Pakete werden von DHL/TNT/UPS/EMS/FedEx/Air etc nach ihrer Wahl versandt;

Zahlungs Info

1. t/t; Westliche Union; PayPal optional;
- 2,30% Anzahlung, Saldo zahlbar vor Auslieferung

Bemerkungen:

Bitte senden Sie die Bank Slip, wenn die Zahlung erfolgt, so werden wir die Produktion ordnen

Garantie Info

Kostenloser Ersatz:

Mobile DVR-Recorder kann unter Bedingungen innerhalb von 15 Tagen nach dem Verkauf frei ersetzen, in der Voraussetzung unseres Qualitäts-Problems, nicht-künstliche Beschädigung

Lieferant Garantie:

Wir bieten ein Jahr Garantie auf dem Fahrzeug Mobile DVR Recorder, wenn Ihr Artikel hat eine Garantie Frage bitte kontaktieren Sie uns für eine befriedigende Lösung

Bemerkung:

Alle qualifizierten Rücksendungen/Ersatz müssen von uns geleitet werden, wir dürfen Ihre Rückkehr nicht akzeptieren, ohne uns vorab zu melden

Service

1. gut ausgebildete Verkaufsteam und starke Ingenieure für schnelle und professionelle Unterstützung.

2. OEM/ODM Service



CUSTOMER SATISFACTION

- Excellent Aftersale service
- 12 months warranty
- 24 hours customer service
- We understand the importance of our customers

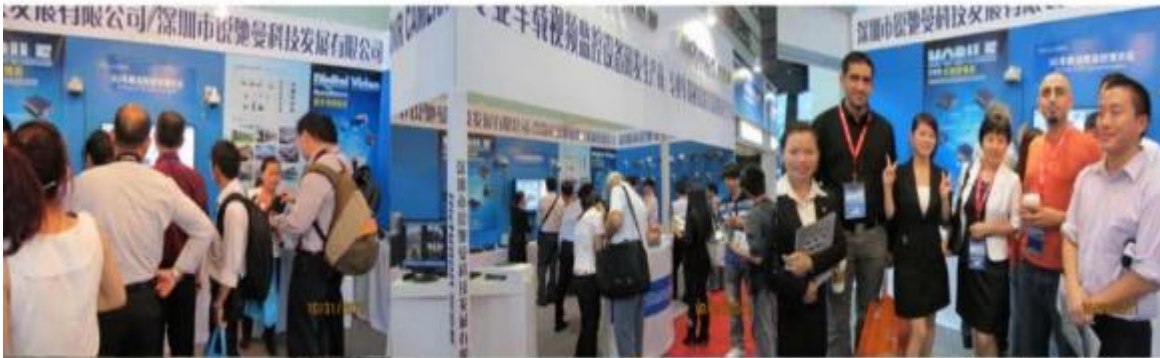
Zertifizierungen



Ausstellung

Richmor

CPSE2012 in Shenzhen



CPSE2013

10.29-10.31

4 Booth we have

Welcome you !!!



CPSE2012-- Guangdong TV Report-Shenzhen Richmor



Über uns & Kunden:





EXCELLENT SUPPORT



Skype: rcmcctvsales2