

3G 4G 1080p Videokamera 2tb hdd VGA zu 5ch mobiles Auto dvr für Schulbus Remote Überwachung

(RCM-MDR 7105 Serie)

Romote, das Bewachung 3G 4G GPS WIFI 5CH HDD mobilen DVR mit 1ch IPC Schulbuslösung betrachtet





功能特点 Features



实时监控, GPS定位
Real-time monitoring,
GPS positioning

身份验证, 人数统计
Two-factor authentication

采用高压比, 图像清晰的H.264编码格式, 支持开机录像、定时录像及报警录像, 支持ACC熄火延时录像。内置GPS全球定位系统, 可通过3G网络远程查看实时视频, 车辆位置, 回放历史录像。支持手机远程监控。Adopting H.264 Video compression with high resolution, ACC on/off, Timer Recording, ACC Delay Recording Mode supported. Built-in GPS Tracking system, Real time video stream, Vehicle Position, Video Replay can be viewed through 3G Network, Support Mobile Phone remote Monitor.



可直接刷卡验证身份, 统计数据, 避免人工统计时出现失误。提供每个停靠站点实时的上下学生人数, 避免漏接学生, 以及把学生遗留在车内, 造成事故。Combine with Card Equipment for authenticate information and counting, avoid artificial statistical mistake, offer the students get on/off real time number at each station, avoid the accident caused by missing students or leaving students in the carriage.

语音功能 Voice features



可进行语音电话, 网络对讲, 声音广播。实现管理中心和车辆即时通讯。Support VOIP, 3G Intercom, Broadcast realize Center office communicate with Driver in real time.

行车记录, 驾驶员行为管理
Driving behavior management

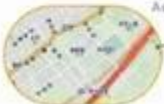


对司机的不良行为进行监督, 比如经常超速、急加速、急减速、急刹车等容易对车内学生造成危险的行为; 并对其进行评测, 预防安全隐患发生。Supervise driver's bad behavior, such as: over-speed, acceleration, decelerate urgently, brakes etc dangerous behavior for students, Driver's Performance evidence.



短信提醒
Assured SMS alerts

车载智能系统会根据需要向家长发送孩子上下车短信, 包括什么时间、在哪里上车及下车, 让家长及时、快捷的了解学生安全状况, 有利于学生接送时间的精确控制。Intelligent vehicle system, students get on/off bus information sent to parents by SMS including When and where on/off, convenient for parents to know students status and easily for picking up students.



偏离报警
Yaw alarm

预先设定校车的固定行驶路线, 当校车未按照预定的行驶路线行驶时, 中心上会自动发出语音报警, 中心可与车载终端通过语音对讲进行通讯。Geo Fence Alarm, preset driving route, when out of the line it will sound alarm automatically at center office, center can talk with the driver for the information.



Detailbilder

Romote, das Bewachung 3G 4G 5ch GPS WIFI HDD bewegliches DVR / NVR mit 1 CH IPC ansieht

Richmor

 **Factory Audit**

SMS Device configure
OTA Remote Updating
AHD 720P/960P
2TB HDD+128GB SD Card

NEW



CE

FC



Remote, das Bewachung 3G 4G 5ch GPS WIFI HDD bewegliches DVR / NVR mit 1 CH IPC ansieht

Richmor

Factory Audit

SMS Device configure
OTA Remote Updating
AHD 720P/960P
2TB HDD+128GB SD Card

NEW



CE FC ROHS



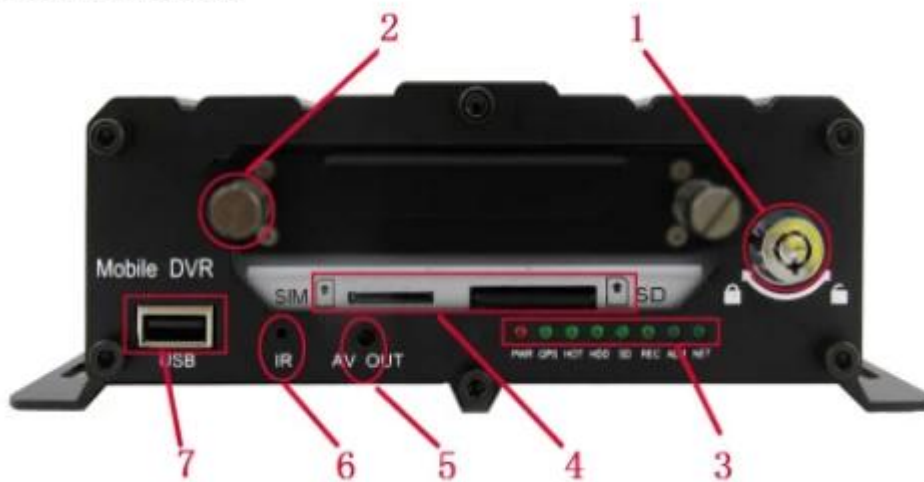
Produktmerkmale

Romote, das Bewachung 3G 4G 5ch GPS WIFI HDD bewegliches DVR / NVR mit 1 CH IPC ansieht

H.264 Compression Mode, Max support 5CH Million pixels HD video surveillance/ recording/ playback (4CH real-time 720P Million Pixels AHD input or 4CH Analog Standard Definition camera input, or 2CH HD input+2CH SD input) + 1CH 1080P IP Camera input ; Exclusive pre-allocate DVR Special File System Technology,Solving repeatedly wipe cause file fragmentation, solving SD card file system collapse, data loss and cannot find SD card and file garbled, ensure the integrity of the data. 8-36V Adaptive Wide Voltage input, Super Low Power Consumption Design;HDD+SD card storage (maximum support 2TB 2.5" hard disk and 128GB SD card.) It can be completely resist car Vibration,Dust and others cause data corruption; Support GPS/BD/G-SENSOR ; High Reliability Aviation Connectors,High Cost Performance with reliable stability,simple and clear operation menu .

Remote, der Überwachung 4G 5ch GPS WIFI HDD M der Überwachung ansieht mobile DVR / NVR mit 1 CH IPC

Front LED Indicators



Remote, das Bewachung 3G 4G 5ch GPS WIFI HDD bewegliches DVR / NVR mit 1 CH IPC betrachtet

Back Panel IO Indicators



Richmor-Überwachungs-GUI

The main menu includes: Search, System setup, Rec setup, Network setup, Alarm setup, Peripheral setup, System Tools, System Information, as below:



RCM-MDR7105 Parameterblatt

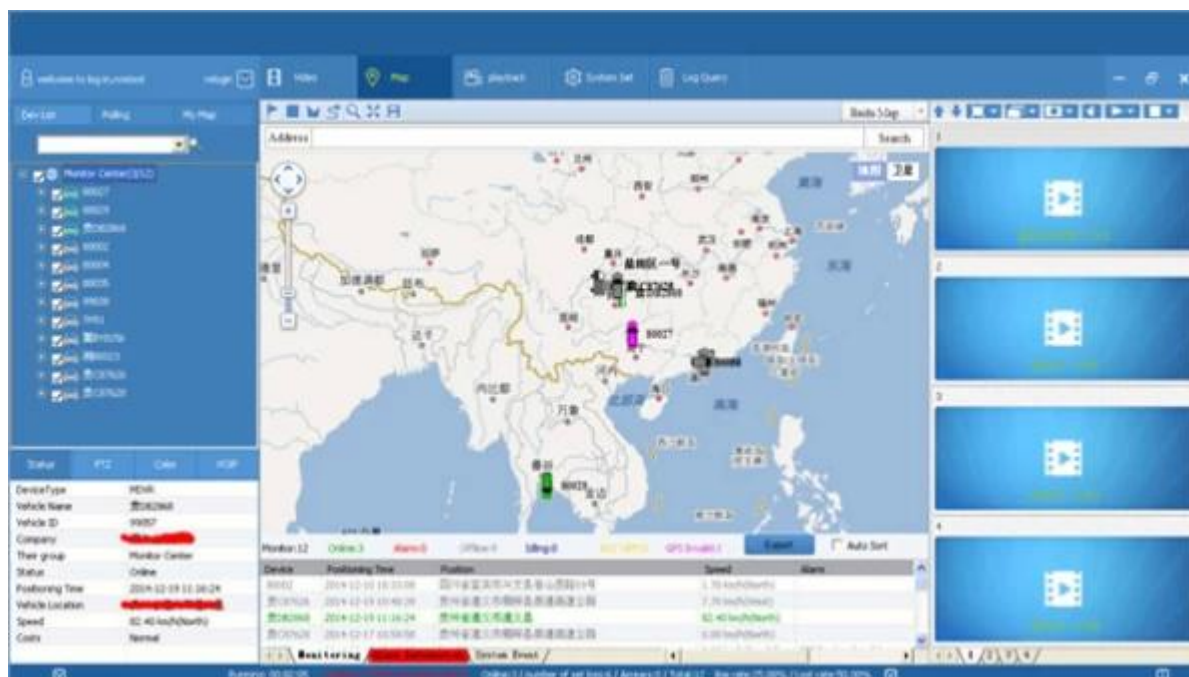
Artikel	Parameter	
OS	Linux	
Sprache	Englisch / Chinesisch / Angepasst	
Video-Kompression	H.264-Komprimierung	
OSD	Überlagert Informationen wie Datum und Fahrzeug-ID	
GUI	Grafische Benutzeroberfläche	Richten Sie die Systemparameter mit der Fernbedienung ein.
Videoaufzeichnungssystem	Video Eingang	4CH Echtzeit 720p Millionen Pixel Analog HD Eingang / 4-Kanal-Analog-Standard-Definitionseingang / 2-Kanal-Analogeingang + 2CH HD gemischter Eingang + 1CH 1080P Netzwerkkamera Eingang), Luftfahrtstecker, 1.0Vp-p, 75Ω
	Video-Ausgang	2CH CVBS Ausgang + 1CH VGA Ausgang für optional, 1.0Vp-p, 75Ω, Unterstützung 1CH Vollbild, 4CH Bildschirmansicht
	Vorschau	Unterstützt 1 Kanal und 4 Kanäle Vorschau, 5 Kanäle Splice Vorschau Support Manual / Alarmtrigger Vollbildvorschau
	Auflösung	1080P / 720P / D1 / HD1 / CIF, MAX: 4 Kanäle von 720P + 1080P / 4 Kanäle von D1
	Bildqualität	1-4 Stufen, 1 ist die höchste Stufe.
	Videostandard	PAL: 100f / s, CCIR625 Zeile, 50field; NTSC: 120f / s, CCIR525-Leitung, 60 Feld; CIF: 256 Kbps ~ 1,5 Mbps, 8-stufige Videoqualität optional; HD1: 600 Kbps ~ 2,5 Mbps, 8-stufige Videoqualität optional; D1: 800Kbps ~ 3Mbps, 8-stufige Videoqualität optional; 720P: 4Mbps-6Mbps, mehrstufige Videoqualität optional
	Aufnahmemodus	Die Standardeinstellung ist die automatische Aufnahme nach dem Einschalten. Zeitgesteuerte Aufnahme, Alarmauslösung und manuelle Aufzeichnung wird unterstützt.
Audio	Audioeingang	4CH Aviation Plug Eingang
	Audioausgang	2CH, Kopfhöreranschluss an der Frontplatte, BNC Connect auf der Rückseite
	Kompression	G.726 Kompression, 8KB / s Geschwindigkeit
Alarমেingang	7CH Alarমেingang, 1CH AD Eingang, Impulsdrehzahl-Eingang, Alarmverknüpfung	
Alarmausgang	2CH Alarmausgang, Stützlicht / Tonalarmsensor, Öl- / Stromabschaltung	

Schnittstelle		3CH RS232, POS / Kraftstoffsensoren / LED-Werbeverbindung
		2CH 485 Schnittstelle, PTZ-Kamera anschließen
Drahtlose Übertragung		Unterstützung gebaut in 3G-Übertragung, WCDMA, CDMA2000, GPRS, EDGE; Built in 4G Modul optional, TDD-LTE, FDD-LTE
GPS-Position		Unterstütztes gebautes GPS / BD Modul
	HDD	Max 2.5 "HDD
Lager	SD-Karte	Max 128GB SD-Karten-Spiegelaufnahme hält Datensicherheit
	Aktualisieren	Unterstützt USB-Aktualisierung, Aktualisierung der SD-Karte, OTA-Fernaktualisierung
	Datei Format	H.264
	Dateisystem	Spezielles FAT32 Dateisystem
	USB	USB-Schnittstelle an der Vorderseite für Datensicherung durch U Disk, Festplatte
Rekordwiedergabe	Videosuche	Suche nach Aufnahmezeit / Aufnahmetyp usw.
	Wiedergabe	Max Unterstützung 4CH Replay / Stop / Schnell / Langsam zur gleichen Zeit Unterstützung vorwärts und rückwärts Spiele mit der Geschwindigkeit von: x 2, x4, x8, x16.
Sicherheit		User / Admin 2 Level Anderes Passwort
Optionale Funktionen	Sprachanruf	Support-Sprachanruf
	TTS Sprachübertragung	Unterstützt die TTS-Sprachübertragung.
	Seriell erweitern	Unterstützungs-LED-Anzeigen-Platte, Ölsensor, POS, Bus Station Broadcaster, Auto OBD, ect. externes Gerät
Spannung & Leistung	Energieverwaltung	Weitspannung.Support Timed / Delay off / Überlastung / Umkehrverbindung / Spannungsempfänger / Kurzschluss usw.
	Eingangsspannung	DC: + 6V - + 36V
	Leistung	Arbeiten <5W
Arbeitsumfeld	Temperatur	-20 °C - + 70 °C
	Feuchtigkeit	20% - 80%
Andere	Größe	200 (D) * 187 (W) * 62 (H) mm
	Gewicht	1,90 kg

Detailfunktionen

1. Unterstützt 5CH Videoeingang, Videoaufzeichnung und Wiedergabe (4CH Echtzeit 720p Megapixel Analog HD Eingang / 4CH Analog Standard Definition Eingang / 2CH High Definition & 2CH Analog Standard Definition gemischt Eingang + 1CH 1080P Netzwerk Kamera Eingang)
 2. 3CH Videoausgang (2CH CVBS Videoausgang, Unterstützungsvorder- und -rückausgang; 1CH VGA Ausgang für wahlweise freigestelltes)
 3. Exklusive Vorabzuweisung DVR Special File System-Technologie, Löschung wiederholt Wipe Ursache Dateifragmentierung, Lösen von Storage-Dateisystem Absturz, Datenverlust und kann nicht finden Speichermedien und Datei verstümmelt, stellen Sie die Integrität der Daten.
 4. 8-36V breite Spannung mit niedrigem Stromverbrauch. Support Reverse Protection, Überspannung / Überstromschutz. Ausgang max. 10Amps Strom, Unterstützung 12V & Stromversorgung der 5V-Peripheriegeräte. Ultra-Low-Power-Design;
 5. Einzigartige UPS Technologie stellt die Integrität der Aufzeichnung sicher, wenn Stromausfall auftritt, kann sogar für 8-10s dauern.
 6. HDD + SD-Kartenspeicher (Support 2.5 "HDD, max 128G SD-Karte) schützen vor Schock & Staubbeschädigung, Unterstützung der Datensicherung des USB-Anschlusses und der Geräteaktualisierung;
 7. Unterstützt 2 USB-Ports, Datensicherung und Geräteupgrades.
 8. Unterstützung 9CH-Alarmeingang (1CH Analogeingang + 8CH IO Alarmeingang), 2CH Unabhängiger Alarmausgang.
 9. Stützen Sie 2 CAN-Schnittstelle.
 10. Stützen Sie HDD Heizungsfunktionen, können in der rauen Umwelt arbeiten.
 11. Stützen Sie GPS / BD / G-Sensor-Erweiterungsmodul;
 12. Realisieren Sie Realzeitmonitor durch 3G / 4G;
 13. Unterstützung Broadcast / Intercom / Text gesendet etc., können Ölsensor / Temperatursensor / POS / LED-Anzeige Panel;
 14. Stützen Sie OTG Gerätaufsteigen automatisch, kann Gerät Versionsupdate automatisch aktualisieren, Wartung ist bequemer
 15. Unterstützung IOS / Android Phone Remote-Monitor
 16. Hoch zuverlässige Luftfahrtanschlüsse, hohe Kostenleistung, stabil und zuverlässig.
- Player-Software-Schnittstelle (CMSV6 im PC)

CMSV6 im Handy.



Haben Sie alles in der Handfläche

Echtzeitüberwachung über Mobiltelefon - Unterstützt iPhone, Android, iPad-System

Überwachungsplattform Playbac



Richmor Mobile DVR Kilometer Zusammenfassung

Richmor tatsächlichen Fall

Vehicle Management System Telnet: 管理员 | Manager | Exit

Report Device User

Mileage Summary

Begin Time: 2016-01-08 00:00:00 To: 2016-01-08 16:27:09

Device: All Devices Select Device Query Export To Excel Export To Csv Export To Pdf

Index	Vehicle	Total Mileage (KM)	Begin Time	Start Mileage (KM)	Start Position	End Time	End Mileage (KM)
1	粤EK3114	174.88	2016-01-08 09:03:32	22.95	22.52434,114.00844	2016-01-08 16:25:41	157.83
2	粤EK3130	202.07	2016-01-08 07:33:17	18.1	22.69429,112.00292	2016-01-08 16:25:28	171.57
3	24312	277.42	2016-01-08 07:08:55	23.41	23.36882,116.675227	2016-01-08 14:57:24	300.83
4	粤AT3248	97.4	2016-01-08 00:00:25	299.97	41.572469,116.708245	2016-01-08 09:42:36	41.09
5	24323	0	2016-01-08 06:00:07	18.26	37.758759,120.731127	2016-01-08 16:19:07	18.26
6	粤QK5387	416.36	2016-01-08 06:06:54	96.66	35.461432,117.643793	2016-01-08 16:20:11	82.63
7	粤J81712	120.98	2016-01-08 04:48:40	28.51	35.876478,117.681941	2016-01-08 14:25:07	144.92
8	粤K5250	45.81	2016-01-08 00:00:03	139.13	22.654234,112.468593	2016-01-08 16:15:15	115.82
9	粤K5253	40.61	2016-01-08 00:00:27	92	22.654234,112.468593	2016-01-08 16:11:28	73.72
10	粤K5368	111.72	2016-01-08 00:00:15	145.61	22.654231,112.468545	2016-01-08 16:24:48	93.9
11	粤K5210	52.02	2016-01-08 00:00:10	93.24	22.654234,112.467795	2016-01-08 16:15:55	57.92
12	粤AK3883	855.08	2016-01-08 00:00:29	354.36	35.952843,117.658700	2016-01-08 16:24:44	1009.74
13	24358	224.42	2016-01-08 07:00:58	44.57	37.948798,116.844070	2016-01-08 16:17:34	60.4
14	28989	2.38	2016-01-08 13:13:09	17.6	28.734420,121.235947	2016-01-08 13:57:27	19.61
15	01568	369.29	2016-01-08 00:00:54	51.04	33.733305,115.868921	2016-01-08 16:03:58	420.33

Anwendung

Richmor 视动网 移动视频监控平台

公交客车 锐驰曼实用放心有品味

The screenshot displays a comprehensive monitoring interface. On the left, a tree view lists various vehicle units. The main area features a 2x2 grid of live video feeds from different angles inside a bus. Below the feeds, a data table provides details for selected vehicles, including their license plate numbers, registration dates, and locations. On the right, a map shows the real-time location of a vehicle, with a detailed information popup for a specific unit.

车牌	注册时间	位置	里程	速度
24600	2015-09-11 15:46:37	广东省深圳市宝安区西乡街道西乡社区	30.00km(小里程)	0
24623	2015-09-11 15:46:46	广东省深圳市宝安区西乡街道西乡社区	0.00km(小里程)	0
24618	2015-09-11 15:46:31	广东省深圳市宝安区西乡街道西乡社区	46.00km(小里程)	0
24649	2015-09-11 15:46:44	广东省深圳市宝安区西乡街道西乡社区	0.00km(小里程)	0

Weit verbreitet in PKW, Bus, Taxi, Schulbus, LKW, gefährliches Fahrzeug, persönliches Auto und Schiff etc.

Einkaufsführer



Travelling Bus



Public Bus



Dangerous chemical car



Tobacco Logistics



Taxi



Truck



School Bus



Express Logistics



Road Police Car



Border Car



Traffic Inspection Car



Civil Work Vehicle



Escort Vehicle



Ambulance



Fixed place monitor



Ship Monitor

Verpackung

1 Einheit mit allen Standard-Zubehör wie AV-Kabel / IO-Kabel / Power Cable / Key usw.

Neutrale Papierbox oder Farbpappschachtel mit Logo Richmor bedruckt, auch passendes Paket.



AV Input Cables



AV Output Cable



IO Cables



Power Cable



Remote Control



CD (Manual & Software inside)

Versand



Richmor Brand Package



Standard Package

Starke Zusammenarbeit mit DHL / UPS Etc für schnelle und sichere Lieferung.

ein. 2-5 Tage nach Zahlung für Beispielauftrag gelöscht.

b. 5-10 Tage nach erfolgter Zahlung hängt von der Bestellmenge für Großbestellung ab.

Zahlung

Bedienung



1. Gut ausgebildetes Verkaufsteam und Ingenieure für schnelle und professionelle Unterstützung

2.OEM / ODM Service

Zertifizierungen



CUSTOMER SATISFACTION

- Excellent Aftersale service
- 12 months warranty
- 24 hours customer service
- We understand the importance of our customers

Ausstellung

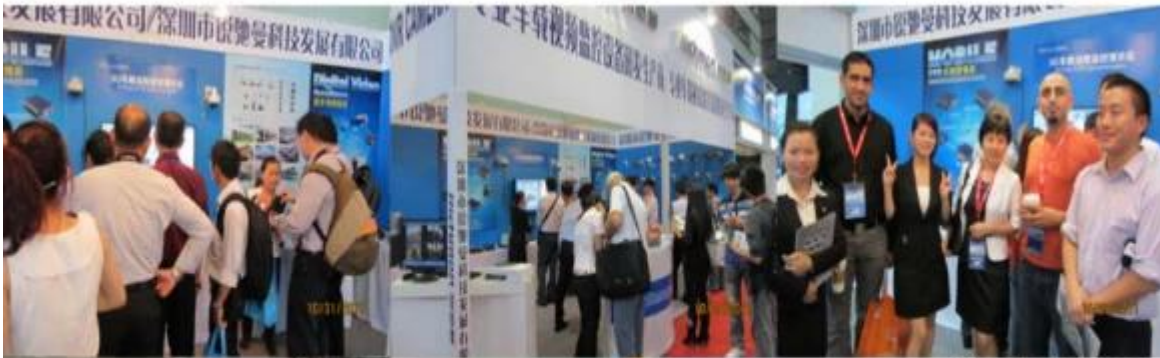
Certification



Über uns & Kunden:

Richmor

CPSE2012 in Shenzhen



CPSE2013

10.29-10.31

4 Booth we have

Welcome you !!!



CPSE2012-- Guangdong TV Report-Shenzhen Richmor



Was ist unsere Erwartung





EXCELLENT SUPPORT



Als Ihr hilfreicher und langfristiger Partner, der Ihre Anforderung erfüllt.

Haben Sie Fragen zu Ihrem Fahrzeugprojekt, wenden Sie sich an unsere Vertreterin Vicky.

E-Mail: overseasales-7@rcmctv.com Skype: [rcmctvsales7](https://www.skype.com/en/contacts/overseasales7)