

3G 4G 1080p Videokamera 2tb hdd VGA zu 5ch Mobil-Auto dvr für Schulbus Romote Überwachung anzeigen

(RCM-MDR 7105 Serie)

Romote, das Überwachung 3G 3G 4G GPS WIFI 5CH HDD bewegliches DVR mit 1CH IPC Schulbuslösung zeigt





功能特点 Features



实时监控, GPS定位
Real-time monitoring,
GPS positioning

身份验证, 人数统计
Two-factor authentication



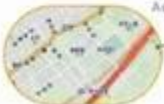
语音功能 Voice features



行车记录, 驾驶行为管理
Driving behavior management



短信提醒
Assured SMS alerts



偏航报警
Yaw alarm



校车
卫士

- 采用高压压缩比, 图像清晰的H.264编码格式, 支持开机录像、定时录像及报警录像, 支持ACC熄火延时录像。内置GPS全球定位系统, 可通过3G网络远程查看实时视频, 车辆位置, 回放历史录像。支持手机远程监控。Adopting H.264 Video compression with high resolution, ACC on/off, Timer Recording, ACC Delay Recording Mode supported. Built-in GPS Tracking system, Real time video stream, Vehicle Position, Video Replay can be viewed through 3G Network, Support Mobile Phone remote Monitor.
- 可直接刷卡验证身份, 统计数据, 避免人工统计时出现失误。提供每个停靠站点实时的上下学生人数, 避免漏接学生, 以及把学生遗留在车内, 造成事故。Combine with Card Equipment for authenticate information and counting, avoid artificial statistical mistake, offer the students get on/off real time number at each station, avoid the accident caused by missing students or leaving students in the carriage.
- 可进行语音电话, 网络对讲, 声音广播。实现管理中心和车辆即时通讯。Support VOIP, 3G Intercom, Broadcast realize Center office communicate with Driver in real time.
- 对司机的不良行为进行监督, 比如经常超速、急加速、急减速、急刹车等容易对车内学生造成危险的行为; 并对其进行评测, 预防安全隐患发生。Supervise driver's bad behavior, such as: over-speed, acceleration, decelerate urgently, brakes etc dangerous behavior for students, Driver's Performance evidence.
- 车载智能系统会根据需要向家长发送孩子上下车短信, 包括什么时间、在哪里上车及下车, 让家长及时、快捷的了解学生安全状况, 有利于学生接送时间的精确控制。Intelligent vehicle system, students get on/off bus information sent to parents by SMS including When and where on/off, convenient for parents to know students status and easily for picking up students.
- 预先设定校车的固定行驶路线, 当校车未按照预定的行驶路线行驶时, 中心上会自动发出语音报警, 中心可与车载终端通过语音对讲进行通讯。Geo Fence Alarm, preset driving route, when out off the line it will sound alarm automatically at center office, center can talk with the driver for the information.

Detailbilder

Romote Betrachtung Überwachung 3G 4G 5ch GPS WIFI HDD Mobile DVR / NVR mit 1 CH IPC



SMS Device configure
OTA Remote Updating
AHD 720P/960P
2TB HDD+128GB SD Card

Richmor



Remote Betrachtung Überwachung 3G 4G 5ch GPS WIFI HDD Mobile DVR / NVR mit 1 CH IPC



Richmor

✓ Factory Audit

SMS Device configure
OTA Remote Updating
AHD 720P/960P
2TB HDD+128GB SD Card

NEW



CE **FC**  

The advertisement features a black mobile DVR/NVR device with a silver front panel and a blue background. The device is shown from a three-quarter perspective. The text is in bold, with the brand name 'Richmor' in blue and the rest in black or red. A red starburst graphic contains the word 'NEW'. At the bottom, there are certification logos for CE, FC, and ROHS, along with a QR code.

Produkteigenschaften

Remote Betrachtung Überwachung 3G 4G 5ch GPS WIFI HDD Mobile DVR / NVR mit 1 CH IPC

H.264 Compression Mode, Max support 5CH Million pixels HD video surveillance/ recording/ playback (4CH real-time 720P Million Pixels AHD input or 4CH Analog Standard Definition camera input, or 2CH HD input+2CH SD input) + 1CH 1080P IP Camera input ; Exclusive pre-allocate DVR Special File System Technology,Solving repeatedly wipe cause file fragmentation, solving SD card file system collapse, data loss and cannot find SD card and file garbled, ensure the integrity of the data. 8-36V Adaptive Wide Voltage input, Super Low Power Consumption Design;HDD+SD card storage (maximum support 2TB 2.5" hard disk and 128GB SD card.) It can be completely resist car Vibration,Dust and others cause data corruption; Support GPS/BD/G-SENSOR ; High Reliability Aviation Connectors,High Cost Performance with reliable stability,simple and clear operation menu .

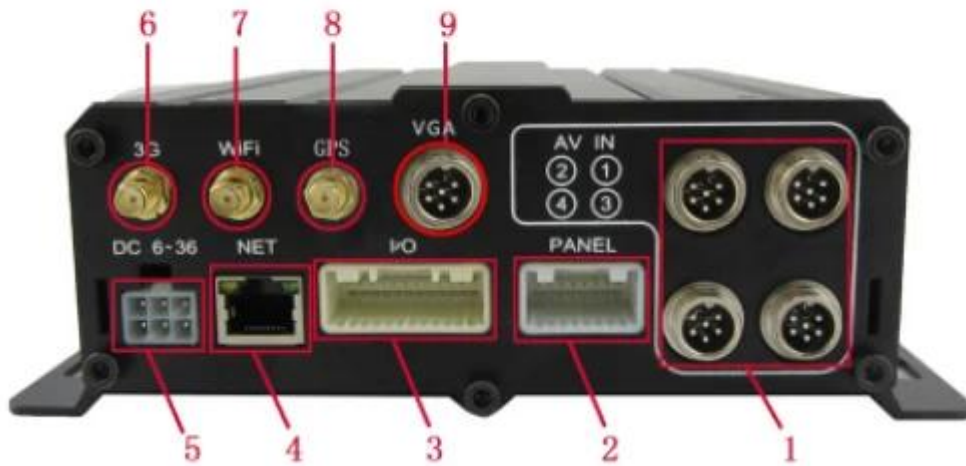
Romote Betrachtungsüberwachung 3G 4G 5ch GPS WIFI HDD Mobile DVR / NVR mit 1 CH IPC

Fron LED Indicators



Romote Betrachtung Überwachung 3G 4G 5ch GPS WIFI HDD Mobile DVR / NVR mit 1 CH IPC

Back Panel IO Indicators



Richmor Überwachungs-GUI

The main menu includes: Search, System setup, Rec setup, Network setup, Alarm setup, Peripheral setup, System Tools, System Information, as below:



RCM-MDR7105 Parameterblatt

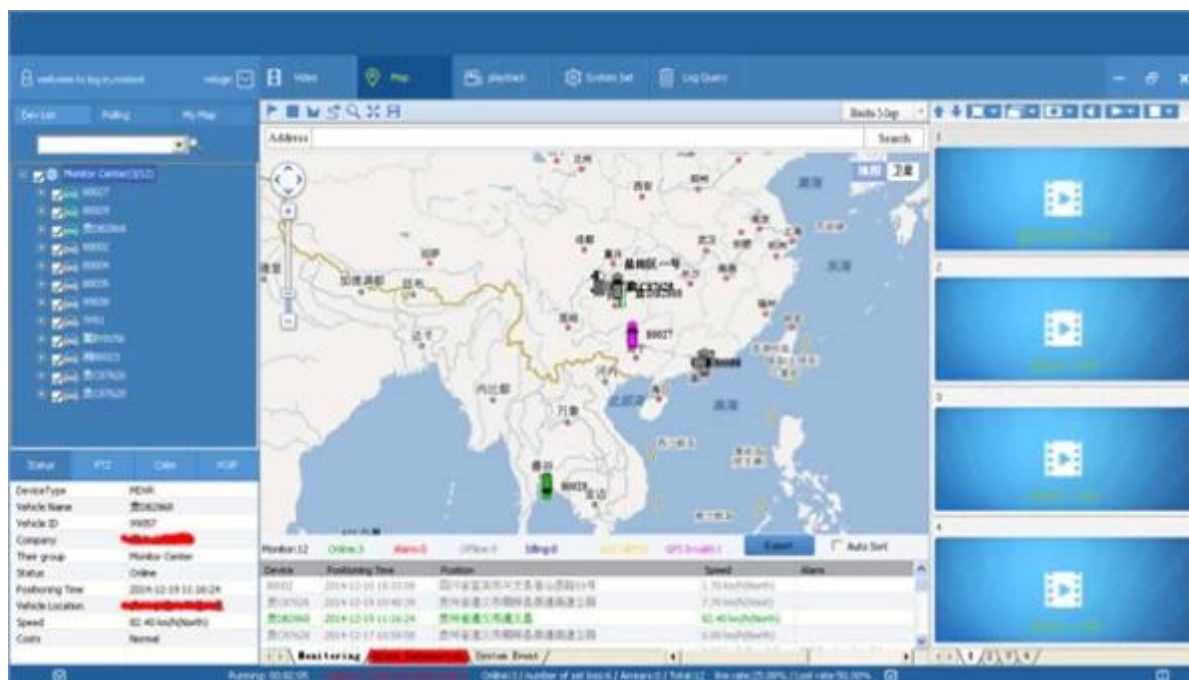
Artikel	Parameter	
OS	Linux	
Sprache	Englisch / Chinesisch / Angepasst	
Video-Kompression	H.264-Komprimierung	
OSD	Überlagert Informationen wie Datum und Fahrzeug ID	
GUI	Grafische Benutzeroberfläche	Setup Systemparameter mit der Fernbedienung.
Videoaufzeichnungssystem	Video Eingang	4CH Echtzeit 720p Millionen Pixel Analog HD Eingang / 4CH Analog Standard Definition Eingang / 2CH Analog Eingang + 2CH HD gemischter Eingang + 1CH 1080P Netzwerk Kamera Eingang), Luftfahrt-Steckverbinder, 1.0Vp-p, 75Ω
	Video-Ausgang	2CH CVBS Ausgang + 1CH VGA Ausgang für optional, 1.0Vp-p, 75Ω, Unterstützung 1CH Vollbild, 4CH Bildschirmansicht
	Vorschau	Unterstützt 1 Kanal und 4 Kanäle Vorschau, 5-Kanal Spleiß Vorschau Support Handbuch / Alarm Auslösen der Vollbildvorschau
	Auflösung	1080P / 720P / D1 / HD1 / CIF, MAX: 4 Kanäle von 720P + 1080P / 4 Kanäle von D1
	Bildqualität	1-4 Stufen, 1 ist die höchste Stufe.
	Videostandard	PAL: 100 f / s, CCIR625 Linie, 50 Feld; NTSC: 120 f / s, CCIR525-Leitung, 60 Feld; CIF: 256 Kbps ~ 1,5 Mbps, Videoqualität mit 8 Niveaus optional; HD1: 600Kbps ~ 2.5Mbps, Videoqualität mit 8 Niveaus optional; D1: 800Kbps ~ 3Mbps, Videoqualität mit 8 Niveaus optional; 720P: 4 Mbps-6 Mbps, Multilevel-Videoqualität optional
	Aufnahmemodus	Die Standardeinstellung ist die automatische Aufnahme nach dem Einschalten. Zeitgesteuerte Aufnahme, Alarm-Trigger-Aufnahme und manuelle Aufnahme wird unterstützt.
Audio	Audioeingang	4CH Aviation Plug Eingang
	Audioausgang	2CH, Kopfhöreranschluss an der Vorderseite, BNC Connect auf der Rückseite
	Kompression	G.726 Kompression, 8KB / s Geschwindigkeit
Alarmeinangang	7CH Alarmeinangang, 1CH AD Eingang, Impulsgeschwindigkeitseingang, Alarmkopplung	
Alarmausgang	2CH Alarmausgang, Unterstützungslicht / Tonalarmsensor, Öl / Stromabschaltung	

Schnittstelle		3CH RS232, POS / Kraftstoffsensoren / LED-Anzeige Verbindung
		2CH 485 Schnittstelle, PTZ-Kamera anschließen
Drahtlose Übertragung		Unterstützung gebaut in 3G-Übertragung, WCDMA, CDMA2000, GPRS, EDGE; Eingebautes 4G-Modul optional, TDD-LTE, FDD-LTE
GPS-Position		Unterstützung gebaut GPS / BD Modul
	HDD	Max 2,5 "HDD
Lager	SD-Karte	Max 128GB SD-Karte Mirror Recording Halten Sie Datensicherheit
	Aktualisieren	Unterstützung USB Aktualisierung, SD Karte Aktualisierung, OTA Remote-Aktualisierung
	Datei Format	H.264
	Dateisystem	Spezielles FAT32 Dateisystem
	USB	USB-Schnittstelle an der Vorderseite für Datensicherung durch U Disk, Festplatte
Rekordwiederholung	Videosuche	Suche nach Aufnahmedauer / Aufnahmetyp usw
	Wiedergabe	Max Unterstützung 4CH Replay / Stop / Schnell / Langsam gleichzeitig Unterstützung vorwärts und rückwärts Spiele mit der Geschwindigkeit von: x 2, x4, x8, x16.
Sicherheit		User / Admin 2 Level unterschiedliches Passwort
Optionale Funktionen	Sprachanruf	Unterstütze Sprachanrufe gegenseitig
	TTS-Sprachübertragung	Unterstützt TTS-Sprachübertragungsfunktion.
	Serielle Erweitern	Unterstützung LED Werbung Panel, Ölsensor, POS, Busbahnhof Broadcaster, Auto OBD, ect. externes Gerät
Spannung & Leistung	Energieverwaltung	Wide Voltage.Support Timed / Verzögerung aus / Überlast / Reversieranschluss / Spannungsmangel / Kurzschluss usw.
	Eingangsspannung	Gleichstrom: + 6V - + 36V
	Leistung	Arbeiten <5W
Arbeitsumfeld	Temperatur	-20 °C - + 70 °C
	Feuchtigkeit	20% - 80%
Andere	Größe	200 (D) * 187 (W) * 62 (H) mm
	Gewicht	1.90 Kg

Detailmerkmale

1. Support 5CH Video-Eingang, Video-Aufnahme und Wiedergabe (4CH Echtzeit 720p Megapixel Analog HD Eingang / 4CH analoger Standard Definition Eingang / 2CH High Definition und 2CH analoger Standard Definition gemischter Eingang + 1CH 1080P Netzwerk Kamera Eingang)
 2. 3CH videoausgang (2CH CVBS video ausgang, unterstützung vorne und hinten ausgang; 1CH VGA ausgang für optional)
 3. Exklusive Vorbelegung DVR Spezielle Dateisystem-Technologie, lösen wiederholt wischen Dateifragmentierung, Speicher-Dateisystem-Crash, Datenverlust zu lösen und kann nicht gefunden Speichermedien und Datei verstümmelt, stellen Sie die Integrität der Daten.4. 8-36V breite Spannung mit niedrigem Stromverbrauch. Unterstützung Reverse Protection, überspannung / überstromschutz. Ausgang max zu 10 Ampere strom, Unterstützung 12 V & Stromversorgung für 5V-Peripheriegeräte. Ultra-Low-Power-Design;
 5. Einzigartige USV-Technologie gewährleistet die Integrität der Aufzeichnung, wenn ein Stromausfall auftritt, kann sogar für 8-10s dauern.
 6. HDD + SD-Kartenspeicher (Unterstützung 2,5 "HDD, max 128G SD-Karte) schützen vor Shock & Staub Schaden, Unterstützung USB-Port Datensicherung und Geräteaktualisierung;
 7. Unterstützen Sie 2 USB-Anschlüsse, Datensicherung und Geräte-Upgrades.
 8. Support 9CH Alarmeingang (1CH Analogeingang + 8CH IO Alarmeingang), 2CH Unabhängiger Alarmausgang.
 9. Support 2 CAN-Schnittstelle.
 10. Support HDD Heizung Funktionen, kann in rauen Umgebungen arbeiten.
 11. Unterstützung GPS / BD / G-Sensor Erweiterungsmodul;
 12. Realisieren Sie Echtzeit-Monitor über 3G / 4G;
 13. Support Broadcast / Intercom / Text gesendet usw., kann Ölsensor / Temperatursensor / POS / LED Werbung Panel;
 14. Support OTG Gerät Upgrade automatisch, kann das Gerät automatisch aktualisieren Update, Wartung ist bequemer
 15. Unterstützung IOS / Android Phone Remote-Monitor
 16. Hohe zuverlässigkeit luftfahrt anschlüsse, hohe kosten leistung, stabil und zuverlässig.
- Player-Software-Schnittstelle (CMSV6 im PC)

CMSV6 im Handy.



Haben Sie alle in Ihrer Handfläche

Echtzeit-Überwachung per Handy - Unterstützt iPhone, Android, iPad-System

Überwachungsplattform Playbac



Richmor Mobile DVR Kilometerübersicht

The image shows a desktop software interface for file management and video playback. The interface is divided into several sections:

- File Management:** Includes a 'File' tab, a 'Directory' field with a 'Select Folder' button, a 'Time Range' dropdown set to 'All', and an 'Event Type' section with checkboxes for 'All', 'I/O_1', 'I/O_2', 'I/O_3', 'I/O_4', 'I/O_5', 'I/O_6', 'I/O_7', 'I/O_8', and 'Emergency Button Alarm'.
- Calendar:** A calendar for the year 2015, with the 26th of the month selected.
- Video Grid:** A grid of eight video thumbnails, each with a 'Description:', 'Begin:', 'Duration:', and 'Event Type:' label below it.
- Timeline:** A horizontal timeline at the bottom showing time intervals from 00:00 to 24:00. A legend on the left indicates that 'All' events are represented by a blue bar, and '1', '2', '3', and '4' are represented by different colored bars.

Richmor tatsächlichen Fall

Vehicle Management System Telnet: 管理员 | Manager | Exit

Report Device User

Mileage Summary

Begin Time: 2016-01-08 00:00:00 To: 2016-01-08 16:27:09

Device: All Devices

Index	Vehicle	Total Mileage (KM)	Begin Time	Start Mileage (KM)	Start Position	End Time	End Mileage (KM)
1	粤EK3114	174.88	2016-01-08 09:03:32	22.95	22.52434, 114.00844	2016-01-08 16:25:41	157.83
2	粤EK3130	202.07	2016-01-08 07:33:17	18.1	22.69429, 112.00292	2016-01-08 16:25:28	171.57
3	24312	277.42	2016-01-08 07:08:55	23.41	23.36882, 116.675227	2016-01-08 14:57:24	300.83
4	粤AT6248	97.4	2016-01-08 00:00:25	299.97	41.572469, 116.708245	2016-01-08 09:42:36	41.09
5	24323	0	2016-01-08 06:00:07	18.26	37.758759, 120.731127	2016-01-08 16:19:07	18.26
6	粤QK5387	416.36	2016-01-08 06:06:54	96.66	35.461432, 117.643793	2016-01-08 16:20:11	82.63
7	粤J81712	120.98	2016-01-08 04:48:40	26.51	35.876478, 117.681941	2016-01-08 14:25:07	144.92
8	粤K5250	45.81	2016-01-08 00:00:03	139.13	22.654294, 112.468593	2016-01-08 16:15:15	115.82
9	粤K5153	40.61	2016-01-08 00:00:27	92	22.654197, 112.497905	2016-01-08 16:11:28	73.72
10	粤K5368	111.72	2016-01-08 00:00:15	145.61	22.654321, 112.468645	2016-01-08 16:24:48	93.9
11	粤K5210	52.02	2016-01-08 00:00:10	93.24	22.654294, 112.467795	2016-01-08 16:15:55	57.92
12	粤AK3883	855.08	2016-01-08 00:00:29	354.36	35.950843, 117.658700	2016-01-08 16:24:44	1009.74
13	24358	224.42	2016-01-08 07:00:58	44.57	37.948798, 116.844070	2016-01-08 16:17:34	60.4
14	28989	2.36	2016-01-08 13:13:09	17.6	28.734420, 121.235847	2016-01-08 13:57:27	19.61
15	01568	369.29	2016-01-08 00:00:54	51.04	33.733305, 115.868921	2016-01-08 16:03:58	420.33

Anwendung

Richmor 视动网 移动视频监控平台

公交客车 锐驰曼实用放心有品味

The screenshot displays a comprehensive monitoring interface. On the left, a tree view lists various camera channels. The main area features four live video feeds: two from the driver's perspective, one from the front passenger area, and one from the rear of the bus. A map on the right shows the real-time location of the bus. Below the feeds, there is a data table with columns for vehicle ID, license plate, location, and status.

车牌号	车牌颜色	位置	速度	状态
24000	24000	广东省广州市天河区天河路	0.00 km/h	正常
24023	24023	广东省广州市天河区天河路	0.00 km/h	正常
24038	24038	广东省广州市天河区天河路	0.00 km/h	正常
24049	24049	广东省广州市天河区天河路	0.00 km/h	正常

Weit verbreitet in pkw, bus, taxi, schulbus, lastwagen, gefährliche fahrzeug, persönliches auto und schiff etc.

Einkaufsführer



Travelling Bus



Public Bus



Dangerous chemical car



Tobacco Logistics



Taxi



Truck



School Bus



Express Logistics



Road Police Car



Border Car



Traffic Inspection Car



Civil Work Vehicle



Escort Vehicle



Ambulance



Fixed place monitor



Ship Monitor

Verpackung

1 Einheit mit allem Standardzubehör wie AV Kabel / IO Kabel / Netzkabel / Schlüssel etc

Neutrale Papierschachtel oder Farbpapierschachtel mit Logo Richmor gedruckt, auch willkommenes kundenspezifisches Paket.



AV Input Cables



AV Output Cable



IO Cables



Power Cable



Remote Control



CD (Manual & Software inside)

Versand



Richmor Brand Package



Standard Package

Starke Zusammenarbeit mit DHL / UPS Etc für schnelle und sichere Lieferung.

ein. 2-5 Tage nach Zahlung für Beispielauftrag gelöscht.

b. 5-10 Tage nach Zahlung gelöscht hängt von Bestellmenge für Großauftrag.

Zahlung

Bedienung



1. gut ausgebildete Sales-Team und Ingenieure für schnelle und professionelle Support

2. OEM / ODM Service

Zertifizierungen



CUSTOMER SATISFACTION

- Excellent Aftersale service
- 12 months warranty
- 24 hours customer service
- We understand the importance of our customers

Ausstellung

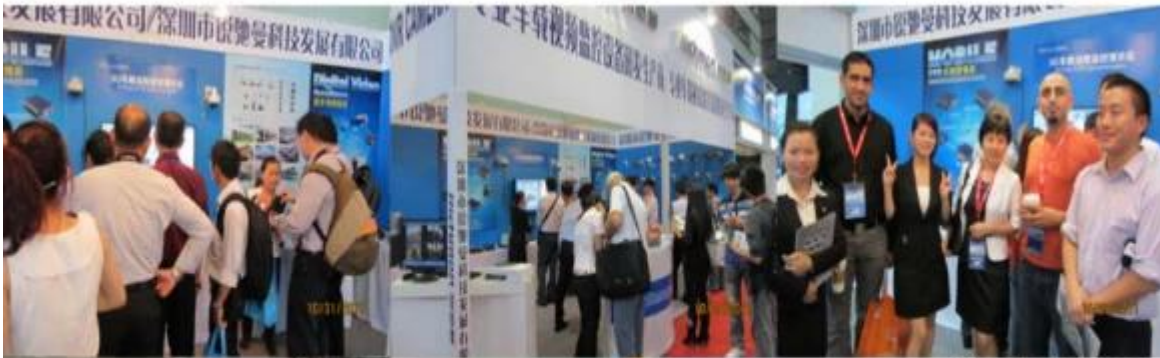
Certification



Über uns und Kunden:

Richmor

CPSE2012 in Shenzhen



CPSE2013

10.29-10.31

4 Booth we have

Welcome you !!!



CPSE2012-- Guangdong TV Report-Shenzhen Richmor



Was ist unsere Erwartung?





EXCELLENT SUPPORT



Als Ihr hilfreicher und langfristiger Partner, der Ihre Anforderung erfüllt.

Bei Fragen zu Ihrem Fahrzeugprojekt wenden Sie sich bitte an unseren Vertreter Vicky.

E-Mail: überseeische-7@rcmctv.com Skype: [rcmctvsales7](https://www.skype.com/name/RCMCTVSALES7)