

# Parameter

<b>Videokanäle</b>	4 Kanäle (2 Kameras gebaut, unterstützt 2 externe Eingänge, 2 Ausgänge)
<b>Videokomprimierung</b>	H.264-Komprimierungsmodus
<b>Netzwerk</b>	3G / 4G-Modul & WIFI optional
<b>Position</b>	Unterstützung errichtete GPS / BD-Modul
<b>G-Sensor</b>	Support G-Sensor
<b>System</b>	Linux
<b>Stromspannung</b>	6 ~ 36V
<b>Lagerung</b>	Zwei SD-Karten (Jeder SD unterstützt 128GB max.)
<b>USB</b>	Mini-USB-Einbau
<b>TTS Voice Broadcast</b>	Unterstützung
<b>Video-Ausgang</b>	1 Kanäle
<b>Alarmausgang</b>	1 Kanal (ein RS232-Port und ein RS485-Port)

## Produktbeschreibung

Integriertes Mikrofon (im Auto Audio-Aufzeichnung)

Integrierter Lautsprecher (Audioübertragung und frühzeitiges Abnehmen)

Host-Gerät trägt 6 Statusanzeige (Status der Vermessungsgeräte)

Host-Gerät integriert eine Alarmtaste, eine Ein-Aus-Taste und eine WIFI-Umschalttaste (AP und Station-Modus von Hand)

Eingebautes Bluetooth-Modul (unterstützt drahtlose Alarmierung und Erfassung durch drahtlose Bluetooth-Taste und erreicht Headset-Sprech- und Telefonfunktion)

Built-ed WIFI (erreicht automatische Upload-und Smartphone-Funktion. Die AP-Funktion erreicht 5 externe Gerät teilen Internet)

Integriertes GPS-Modul und Antenne (erreichtes Management von Geschwindigkeit und Strecke des Autos)

Stützalarmfunktion für die Abfahrt der Strecken und des Eingangs und des Ausgangs einer area.equipment Unterstützung 16 Strecke und Bereich.

Integriertes 3G / 4G-Modul (Fernübertragung von Audio und Video und Verwaltung)

Eingebautes G-Sensormodul (automatisches Alarm-Hochladen über abnormale Vibration, Umkippen, Aufprall und Notbremse)

Eingebauter ein Videoausgang (erreichte videovorschau und hintere Vorbetrachtungsfunktion über Anschluss des Monitors)

Eingebauter Superkondensator (Arbeitszeit ca. 8 bis 11 Sekunden unter anormalen Ausfall der Kerndaten ohne Verlust und der Festplatte ohne Beschädigung)

Unterstützt zwei SD-Karten (jede SD-Unterstützung 128GB max)

## Detailbilder

**Modular Split Mini Kamera DVR ----- BK6**



**Richmor**

FOCUS ON MDVR SYSTEM BUILDING GLOBAL BRANDS





## Front Panel



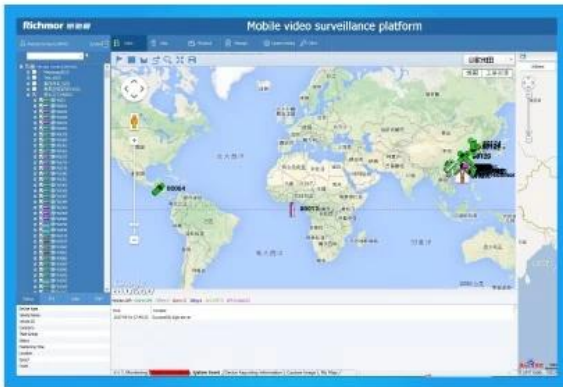
## Side View



## Back Panel

Stick upon  
window glass





## Paket Inhalt

1 Stück mobiler DVR, pro Schachtel mit allen Standardzubehör

## RCM-MDR210 Parameterblatt

Artikel	Parameter
OS	Linux

Sprache		Chinesisch / Englisch / Customized
Videokomprimierung		H.264
OSD		Überlagert Informationen wie Datum und Fahrzeug-ID
GUI	Grafische Benutzeroberfläche	Systemparameter mit der Fernbedienung einstellen.
Videoaufzeichnungssystem	Videoeingang	4CH 720P AHD-Eingang / SD-Eingang / gemischter Videoeingang, Luftfahrt Stecker, 1.0Vp-p, 75Ω
	Video-Ausgang	1CH CVBS + 1CH VGA-Ausgang, 1.0Vp-p, 75Ω, Luftfahrt, Unterstützung 1CH Vollbild, 4CH Bildschirm
	Vorschau	Unterstützt 1 Kanal und 4 Kanäle Vorschau. Support Manual / Alarm Trigger Vollbildvorschau
	Lösung	720P / D1 / HD1 / CIF, MAX: 4 Kanäle 720P
	Videoqualität	0-7 Stufen, 0 ist der höchste Level.
	Video Standard	PAL: 100f / s, CCIR625-Leitung, 50fache; NTSC: 120f / s, CCIR525-Leitung, 60field; CIF: 256 KBit / s ~ 1,5 MBit / s, 8-stufige Videoqualität optional; HD1: 600Kbps ~ 2.5Mbps, 8-stufige Videoqualität optional; D1: 800Kbps ~ 3Mbps, 8-stufige Videoqualität optional; 720P: 4Mbps-6Mbps, mehrstufige Videoqualität optional
	Aufnahmemodus	Die Standardeinstellung ist die automatische Aufzeichnung nach dem Einschalten. Zeitgesteuerte Aufnahme, Alarmauslösung und manuelle Aufnahmen werden unterstützt.
Audio	Audioeingang	4CH, Luftfahrtstecker
	Audioausgang	1CH, Luftfahrtstecker
	Kompression	G.726 Kompression, 8KB / s Geschwindigkeit
Alarমেingang		4Ch Alarমেingang, Arten der Alarmverknüpfung
Alarmausgang		1CH Alarmausgang
Kommunikationsinterface		1CH RS232 oder 1CH RS485 für optional
Position		Unterstützung Gebautes GPS / BD-Modul, errichtet in G-Sensor, kann eine fahrzeuggetriebene Route wiederholen und analysieren.
drahtlose Übertragung		Unterstützung Eingebaute 3G / 4G drahtlose Übertragungsfunktion, WCDMA, CDMA2000, TDD-LTE, FDD-LTE ....
Bewegungserkennung		Unterstützung Bewegungsalarm. (Kann die Zeitdauer der Videoaufzeichnung nach dem Alarm auf der Plattform einstellen.)
G-Sensor		Support G-Sensor

Lagerung	SD	Dual-SD-Karte, max. 128GB SD-Karten-Loop-Aufnahme
	Aktualisierung	Unterstützung der SD-Karten-Fernaktualisierung
	Datei Format	H.264
	Dateisystem	Spezielles FAT32 Dateisystem
Video-Wiedergabe	Videosuche	Suche nach Aufnahmedauer / Aufnahmetyp usw.
	Wiedergabe	Max Unterstützung 4CH Replay / Stop / Fast / Slow gleichzeitig Unterstützung vorwärts und rückwärts spielen mit der Geschwindigkeit von: x 2, x4, x8, x16.
Spannung & Leistung	Energieverwaltung	Wide Voltage.Support Zeit / Verzögerung aus
	Spannungseingang	DC: + 8 V ~ + 36 V Energieverbrauch
	Normales Arbeiten <14W, Bereitschaftsstatus & It; 0.5W	Temperatur
	-20 °C bis +70 °C	Arbeitsumfeld
Feuchtigkeit	20% bis 80%	Passwort
	Benutzer / Administrator 2 Unterschiedliches Passwort	Sicherheit
Größe	112 (W) × 36 (H) × 138 (D) mm	Andere
Nettogewicht	360g	Richmor Überwachungs-GUI

Ric



The main menu includes: Search, System setup, Rec setup, Network setup, Alarm setup, Peripheral setup, System Tools, System Information, as below:



## Hmoder Mobile DVR Mileage SummaryPla

Vehicle Management System Welcome! 管理员 | Manager | Exit

Report Device User

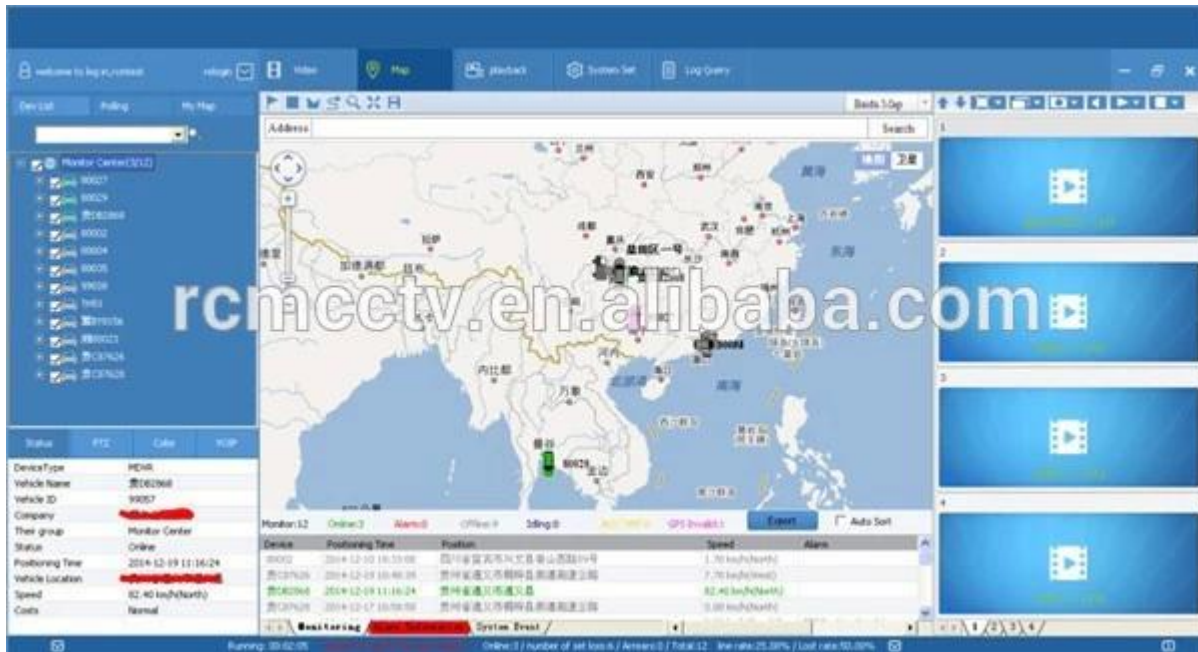
### Mileage Summary

Begin Time: 2016-01-08 00:00:00 To: 2016-01-08 16:27:09

Device: All Devices

Index	Vehicle	Total Mileage(KM)	Begin Time	Start Mileage(KM)	Start Position	End Time	End Mileage(KM)
1	粤B3114	174.88	2016-01-08 08:00:30	22.95	22.52424, 114.00844	2016-01-08 16:25:41	157.83
2	粤B3130	202.07	2016-01-08 07:30:17	18.1	22.88428, 112.88282	2016-01-08 16:25:28	173.97
3	24012	277.42	2016-01-08 07:08:55	23.41	23.38958, 116.67327	2016-01-08 14:57:24	300.83
4	粤A78248	97.4	2016-01-08 00:00:25	236.97	41.57249, 116.78824	2016-01-08 08:42:38	41.08
5	24023	0	2016-01-08 00:00:07	16.26	37.15875, 120.73117	2016-01-08 16:19:07	16.26
6	粤QF5387	416.36	2016-01-08 08:09:54	98.88	35.84143, 117.84378	2016-01-08 16:28:11	92.83
7	粤B81712	120.98	2016-01-08 04:48:40	26.51	36.87847, 117.68194	2016-01-08 14:25:07	144.92
8	粤B82250	45.81	2016-01-08 00:00:03	138.13	22.65428, 112.48828	2016-01-08 16:15:15	115.82
9	粤B6153	48.64	2016-01-08 00:00:27	82	22.65437, 112.48785	2016-01-08 16:11:28	73.72
10	粤B82268	111.72	2016-01-08 00:00:15	145.61	22.65432, 112.48845	2016-01-08 16:24:48	93.9
11	粤B6010	52.02	2016-01-08 00:00:10	83.24	22.65424, 112.48778	2016-01-08 16:15:55	57.82
12	粤A3080	895.08	2016-01-08 00:00:29	354.36	36.88843, 117.68378	2016-01-08 16:24:44	1089.74
13	24058	224.42	2016-01-08 07:00:58	44.57	37.94978, 116.84470	2016-01-08 16:17:34	60.4
14	28998	2.36	2016-01-08 13:11:08	17.6	28.73423, 121.23847	2016-01-08 13:57:27	19.81
15	00588	369.29	2016-01-08 00:00:54	51.84	33.73335, 115.86821	2016-01-08 16:00:58	420.33

## Ihre Software-Schnittstelle Richmor tatsächlicher Fall



## Anwendung



Weit verbreitet in Pkw, Bus, Taxi, Schulbus, LKW, gefährliches

## Fahrzeug, persönliches Auto und Schiff etc. verwendet.

Kauf



Travelling Bus



Public Bus



Dangerous chemical car



Tobacco Logistics



Taxi



Truck



School Bus



Express Logistics



Road Police Car



Border Car



Traffic Inspection Car



Civil Work Vehicle



Escort Vehicle



Ambulance



Fixed place monitor



Ship Monitor

## G UidesVerpackung

1 Einheit mit allen Standard-Zubehör wie AV-Kabel / IO-Kabel / Stromkabel / Schlüssel etc

Neutrale Pappschachtel oder Farb-Pappschachtel mit Logo Richmor bedruckt, willkommen auch maßgeschneidertes Paket.

Kooperationsbedingungen



Richmor Brand Package



Standard Package

## Versandinformation

## Geschätzte Lieferzeit

**ein. 3-5 arbeitstage nach zahlung für beispielauftrag.**

b. 5-10 Arbeitstage nach der Zahlung, die gelöscht wird, hängt von der Auftragsquantität für Großauftrag ab.

Bemerkungen:

**1.Order wird vor dem nächsten 2 Arbeitstag versendet, nachdem die vollständige Zahlung erfolgt ist, 48 Stunden Alterungszeit;**

Dokumente 2.Related werden gesendet, nachdem Auftrag versendet wird, überprüfen Sie bitte Post;

3. Alle Pakete werden durch DHL / TNT / UPS / EMS / FedEx / Luft usw. entsprechend Ihrer Wahl versendet;

Zahlungsinformationen

**1.T / T; Western Union; Paypal wahlweise freigestellt;**

2.30% Anzahlung, Restzahlung vor der Lieferung

Bemerkungen:

**Bitte senden Sie den Bankbeleg, wenn die Zahlung erfolgt ist, danach werden wir die Produktion arrangieren**

Garantie-Info

## **Kostenloser Ersatz:**

**Mobile DVR Recorder kann kostenlos unter Bedingungen innerhalb von 15 Tagen nach dem Verkauf ersetzen, in der Vorbedingung unseres Qualitätsproblems, nicht-künstlichen Schäden**

Lieferantengarantie:

**Wir bieten EINEN JAHR Garantie auf Fahrzeug Mobile DVR Recorder, wenn Ihr Artikel hat Garantie-Garantie kontaktieren Sie uns bitte für eine befriedigende Lösung**

Anmerkung:

**Alle qualifizierten Rücksendungen / Ersatzlieferungen müssen von uns durchgeführt werden, wir können Ihre Rücksendung nicht annehmen, ohne uns vorher darüber zu informieren.**

Bedienung

**1. Gut ausgebildete Vertriebsteam und starke Ingenieure für schnelle und professionelle Unterstützung.**

2. OEM / ODM Service

Zertifizierungen



## CUSTOMER SATISFACTION

- Excellent Aftersale service
- 12 months warranty
- 24 hours customer service
- We understand the importance of our customers

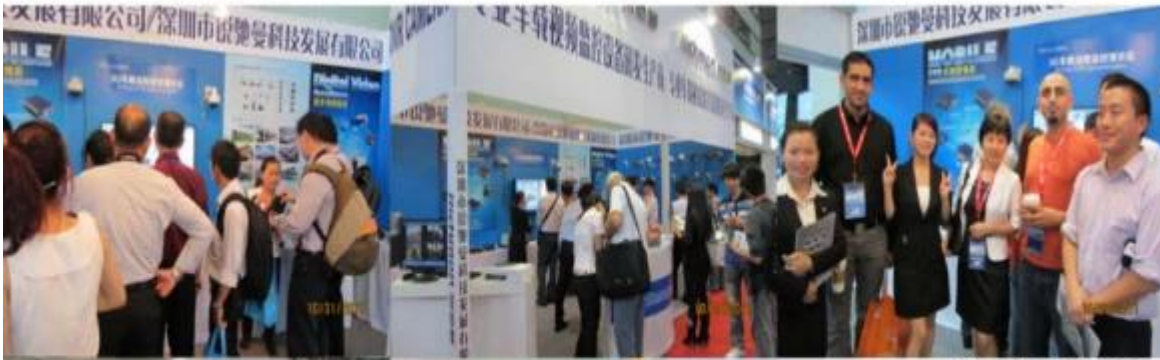
## Ausstellung



## Über uns & Kunden:

**Richmor**

CPSE2012 in Shenzhen



CPSE2013

10.29-10.31

4 Booth we have

Welcome you !!!



CPSE2012-- Guangdong TV Report-Shenzhen Richmor



Skype: [rcmctvsales2](#)







**EXCELLENT SUPPORT**

