

Für Polizei Car DVR GPS-Tracking-System 4KANAL 3 g mdvr 3 g SIM Karte HDD Mobile DVR

(RCM-MDR 7104 Serie)

Remote Betrachtung Surveillance 3 g Mobile DVR Polizei Car Lösung





功能特点 Features



Produktmerkmale

Romote Betrachtung Überwachung 3 g GPS WiFi HDD beweglicher DVR

1. h. 264 Compression Mode, Support 4KANAL Real-Time 720p Mega Pixel AHD Input und Analog Standard Definition Camera Input oder 2ch HD Input + 2ch SD Input.
2. exklusive Pre-Zuweisung DVR Special File System Technologie, die Lösung wiederholt wischen Ursache Datei Fragmentierung, Lösung der SD-Karte Dateisystem Zusammenbruch, Datenverlust und kann nicht finden, SD-Karte und Datei verstümmelt, die Integrität der Daten.
3. 8-36V Adaptive Wide Voltage Input, Super Low Power Verbrauch Design;
4. HDD + SD-Speicherkarte (Maximum Support 2 TB 2,5 " Hard Disk und 128 GB SD-Karte.) Es kann völlig widerstehen Auto-Vibration, Staub und andere Ursachen Daten Korruption;
5. Unterstützung des GPS/BD/g-Sensors; Hohe Zuverlässigkeit Luftfahrt-Steckverbinder.
6. hohe Kosten-Leistung mit zuverlässiger Stabilität, einfache und übersichtliche Bedienung Menü.

Detail Bilder

Romote Betrachtung Überwachung 3 g GPS WiFi HDD beweglicher DVR

Richmor

 **Factory Audit**

SMS Device configure
OTA Remote Updating
AHD 720P/960P
2TB HDD+128GB SD Card

NEW



CE

FC



Remote Betrachtung Überwachung 3 g GPS WiFi HDD beweglicher DVR



Romote Betrachtung Überwachung 3 g GPS WiFi HDD beweglicher DVR

Fron LED Indicators



Romote Betrachtung Überwachung 3 g GPS WiFi HDD beweglicher DVR

Back Panel IO Indicators



Richmor Überwachung GUI

The main menu includes: Search, System setup, Rec setup, Network setup, Alarm setup, Peripheral setup, System Tools, System Information, as below:

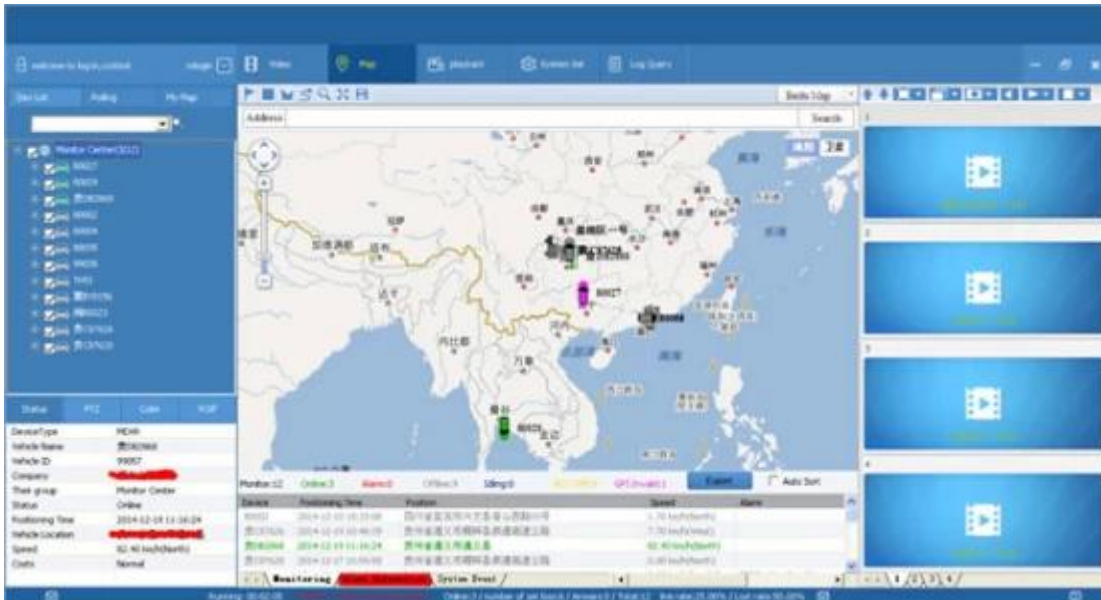


RCM-MDR7104 Parameter Sheet

Element	Parameter	
OS	Linux	
Sprache	Englisch/Chinesisch/individuell	
Video Kompression	H. 264 Kompression	
OSD	Overlays Informationen wie Datum-Zeit und Fahrzeug-ID	
GUI	Grafische Benutzeroberfläche	Setup System Parameter mit der Fernbedienung.
Video Record System	Videoeingang	4KANAL 720p AHD Input/SD Input/Mixed Input, Aviation Connector, 1,0 Vp-p, 75 ω
	Videoausgang	2ch CVBS + VGA Ausgang für optional, 1,0 Vp-p, 75 ω , Luftfahrt, Unterstützung 1ch Vollbild, 4KANAL Screen-Ansicht
	Vorschau	Unterstützung von 1 Kanal und 4 Kanälen Preview., Support Manual/Alarm Trigger Full Screen Preview
	Auflösung	720p/D1/hd1/CIF, Max: 4 Kanäle 720p und 4 Kanäle D1
	Bildqualität	0-7 Ebenen, 0 ist die höchste Ebene.
	Video-Standard	PAL: 100F/s, CCIR625 Line, 50field; NTSC: 120F/s, CCIR525 Linie, 60field; CIF: 256 kbps ~ 1,5 Mbps, 8 Level Videoqualität optional; Hd1:600Kbps ~ 2,5 Mbps, 8 Level Videoqualität optional; D1:800 kbps ~ 3Mbps, 8 Level Videoqualität optional; 720p: 4Mbps-6Mbps, Multi-Level-Videoqualität optional
	Record-Modus	Die Standardeinstellung ist die automatische Aufzeichnung nach dem Einschalten. Zeitgesteuerte Aufzeichnung, Alarm auslösen Aufzeichnung und Manuelle Aufzeichnung werden unterstützt.
Audio	Audioeingang	4KANAL Aviation Stecker-Eingang
	Audioausgang	2ch, Kopfhörer-Anschluss an der Frontplatte, BNC-Anschluss an Rückwand
	Komprimierung	G. 726 Kompression, 8 KB/s Geschwindigkeit
Alarm-Eingang	7CH Alarm Input, 1CH AD Input, Impuls-Geschwindigkeits-Eingang, Alarm-Kopplung	
Alarm-Ausgang	2ch Alarm Output, Support Light/Sound Alarm Sensor, Öl/Power Cut Off	
Schnittstelle	3CH RS232, POS/Kraftstoff-Sensor/LED-Anzeige-Verbindung	
	2ch 485 Schnittstelle, PTZ-Kamera anschließen	
	2ch CAN-Schnittstelle	
Kabellose Übertragung	Unterstützung für die Übertragung von 3 g, WCDMA, CDMA2000, GPRS, Edge; Built in 4 g Modul optional, TDD-LTE, Diskettenlaufwerk-LTE	

GPS-Position		Support Built GPS/BD Modul
	HDD	Max 2,5 "2 TB HDD
Speicher	SD-Karte	Max 128 GB SD-Karte Mirror Recording Keep Data Safety
	Update	Unterstützung von USB-Updates, SD-Karte OTA-Remote-Aktualisierung
	Dateiformat	H. 264
	Dateisystem	Spezielles FAT32-Dateisystem
	USB	USB-Schnittstelle an der Frontplatte für Datensicherung durch u-Diskette, Festplatte
Aufzeichnung wiedergeben	Video Suche	Suche nach Record-Zeit/Record-Typ etc
	Wiedergabe	Max Support-4KANAL wiedergeben/Stop/fast/Slow zur gleichen Zeit Unterstützung vorwärts und rückwärts Spielen Sie mit der Geschwindigkeit von: x 2, x 4, x 8, x 16.
Sicherheit		User/Admin 2-Level unterschiedliches Passwort
Optionale Funktionen	Voice-Anruf	Voice Call gegenseitig unterstützen
	Serielle Erweiterung	Support LED Anzeige Panel, Öl-Sensor, POS, Bus Station Broadcaster, Kfz-OBd, ect. externes Gerät
Spannung & Strom	Energieverwaltung	Breite Spannung. Support Timed/Delay Off
	Eingangsspannung	DC: + v-+ 36V
	Power	Arbeiten < 5W
	Temperatur	-20 ° c-+ 70 ° c
Arbeitsumfeld	Luftfeuchtigkeit	20%-80%
	Größe	200 (d) * 187 (b) * 62 (h) mm
Andere	Gewicht	1,90 kg

Player-Software-Schnittstelle (CMSV6 im PC)



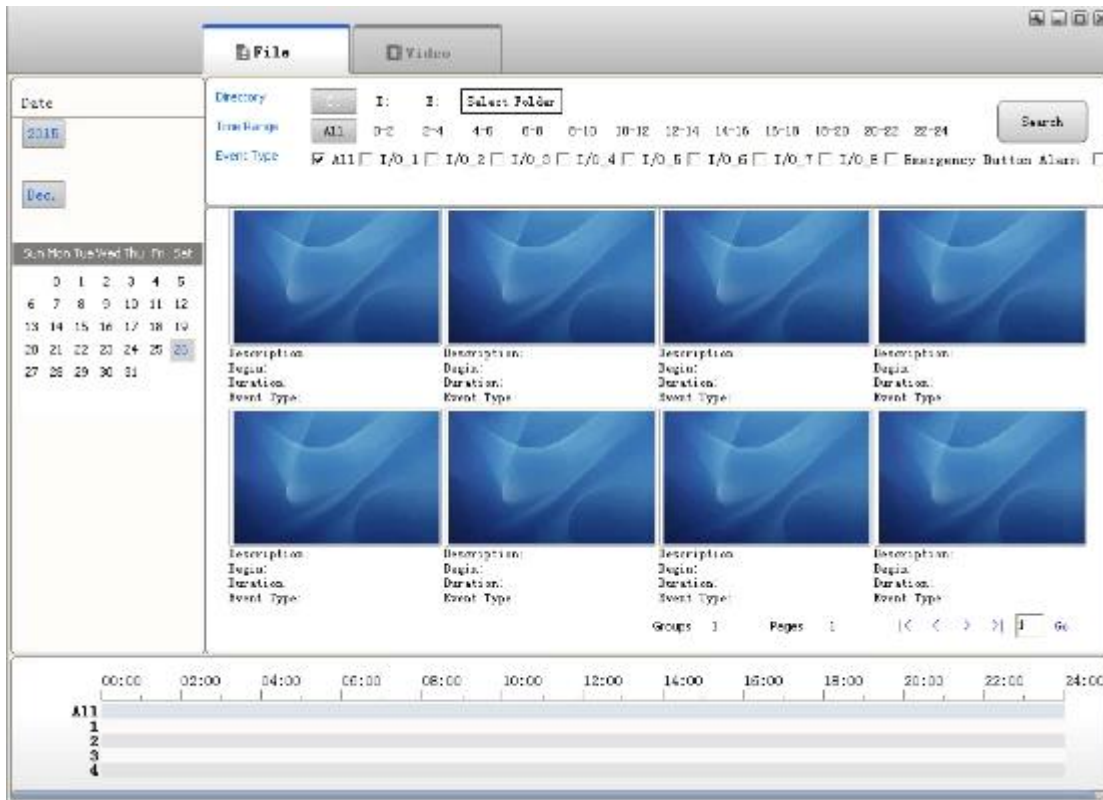
CMSV6 im Mobiltelefon.

Haben Sie alle in der Handfläche von Ihrer Hand

Echtzeit-Überwachung über Handy-Support iPhone, Android, iPad-System



Überwachung der Plattform-Wiedergabe



Richmor Mobile DVR Meilen Zusammenfassung

Vehicle Management System Personal [WEB](#) | [Manager](#) | [Exit](#)

Report Device User

Mileage Summary

Begin Time: 2016-01-08 00:00:00 To: 2016-01-08 16:27:09

Device: All Devices

Index	Vehicle	Total Mileage (KM)	Begin Time	Start Mileage (KM)	Start Position	End Time	End Mileage (KM)
1	鄂E3314	174.88	2016-01-08 09:03:32	22.95	22 574254, 114.038444	2016-01-08 16:25:41	357.63
2	鄂E3330	202.87	2016-01-08 07:33:11	18.1	22 604256, 112.020202	2016-01-08 16:25:28	371.57
3	24012	217.42	2016-01-08 07:09:55	23.41	23 326902, 116.673227	2016-01-08 14:57:24	300.63
4	鄂A75248	97.4	2016-01-08 00:00:25	296.87	41 573468, 118.738243	2016-01-08 08:42:39	41.09
5	24023	0	2016-01-08 00:00:07	36.26	37 758758, 120.734127	2016-01-08 16:19:07	16.26
6	鄂N5397	416.36	2016-01-08 06:02:54	36.86	35 401432, 117.843700	2016-01-08 16:20:11	92.83
7	鄂J71112	123.98	2016-01-08 14:46:40	26.51	35 675478, 117.663341	2016-01-08 14:25:37	144.92
8	鄂N5250	45.81	2016-01-08 00:00:03	136.13	22 654254, 112.695307	2016-01-08 16:15:15	115.82
9	鄂N5353	40.81	2016-01-08 00:00:21	82	22 654197, 112.497683	2016-01-08 16:11:28	73.12
10	鄂N5368	111.72	2016-01-08 00:00:15	145.61	22 654223, 112.498945	2016-01-08 16:24:46	93.9
11	鄂N5510	52.02	2016-01-08 00:00:10	83.24	22 654234, 112.497188	2016-01-08 16:15:55	57.92
12	鄂A3883	655.08	2016-01-08 00:00:29	354.36	35 850443, 117.653700	2016-01-08 16:24:44	1089.74
13	24058	224.42	2016-01-08 07:00:58	44.57	37 449758, 118.944070	2016-01-08 16:17:34	80.4
14	28999	2.38	2016-01-08 13:13:09	17.6	38 734423, 121.236907	2016-01-08 13:57:27	18.61
15	01988	368.29	2016-01-08 00:00:54	51.94	31 733005, 115.866621	2016-01-08 16:03:58	420.33

Richmor tatsächlicher Fall



Anwendung

Weit verbreitet in PKW, Bus, Taxi, Schule Bus, LKW, gefährliche Fahrzeug, persönliches Auto und Schiff etc.



Travelling Bus



Public Bus



Dangerous chemical car



Tobacco Logistics



Taxi



Truck



School Bus



Express Logistics



Road Police Car



Border Car



Traffic Inspection Car



Civil Work Vehicle



Escort Vehicle



Ambulance



Fixed place monitor



Ship Monitor

Ratgeber kaufen

Verpackung

1 Einheit mit allen gängigen Zubehör wie AV-Kabel/IO-Kabel/Stromkabel/Key etc

Neutral Paper Box oder Color Paper Box mit Logo-Richmor gedruckt, auch ein angepasstes Paket.



Richmor Brand Package

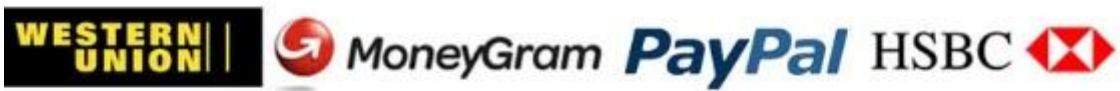
Standard Package

Versand

Starke Zusammenarbeit mit DHL/UPS etc. für schnelle und sichere Auslieferung.

- a. 2-5 Tage nach der Bezahlung für Sample-Order.
- b. 5-10 Tage nach Zahlungseingang hängt von der Bestellmenge für die Bulk-Bestellung ab.

Zahlung



Service

1. gut ausgebildete Verkaufsteam und Ingenieure für schnelle und professionelle support
2. OEM/ODM Service



CUSTOMER SATISFACTION

- Excellent Aftersale service
- 12 months warranty
- 24 hours customer service
- We understand the importance of our customers

Zertifizierungen

Richmor

CPSE2012 in Shenzhen



CPSE2013

10.29-10.31

4 Booth we have

Welcome you !!!



CPSE2012-- Guangdong TV Report-Shenzhen Richmor



Über uns & Kunden:



EXCELLENT SUPPORT



Unsere Fabrik und unser Team





Was ist unsere Erwartung

Als Ihr nützlicher und langfristiger Partner, der Ihre Anforderung erfüllt.

Alle Fragen zu Ihrem Fahrzeug-Projekt, kontaktieren Sie unseren Repräsentanten Vicky.

E-Mail: overseasales-7@rcmctv.com Skype: [rcmctvsales7](https://www.skype.com/name/RCMCTVSALES7)