

4 g Mobile DVR mit CMS Server GPS Track für Kfz-Sicherheit mit SD-Speicherkarte restorage

(RCM-MDR210-Serie)

Produktmerkmale

4KANAL 720p 3 g 4 GB Mobile DVR

1. h. 264 Compression Modus, Support 4KANAL Real-Time 720p Mega Pixel AHD Input and Analog Standard Definition Camera Input;
2. exklusive Pre-Zuweisung DVR Special File System Technologie, die Lösung wiederholt wischen Ursache Datei Fragmentierung, Lösung der SD-Karte Dateisystem Zusammenbruch, Datenverlust und kann nicht finden, SD-Karte und Datei verstümmelt, die Integrität der Daten.
3. 10-36V Adaptive Wide Voltage Input, Super Low Power Verbrauch Design;
4. SD-Karten-Speicher (2SD-Karten, jede maximale Unterstützung 128 GB) Es kann völlig widerstehen Auto Vibration. Staub und andere verursachen Beschädigungen der Daten;
5. Unterstützung des GPS/BD/g-Sensors; Hohe Zuverlässigkeit Luftfahrt-Steckverbinder.
6. hohe Kosten-Leistung mit zuverlässiger Stabilität, einfache und übersichtliche Bedienung Menü.

RCM-MDR 210 Serie	
Modellnummer	Funktion
RCM-mdr210xxx1	Basic Recording, g-Sensor, Single SD Card Slot
RCM-mdr210xgxx	GPS, g-Sensor, einzelner SD-Kartensteckplatz
RCM-mdr210wgsx	3 g, GPS, g-Sensor, Dual SD Card Slot
RCM-mdr210fgsx	3 g, 4 g, GPS, g-Sensor, Dual SD Card Slot
RCM-mdr210wgdx	3 g, WiFi, GPS, g-Sensor, Dual SD Card Slot
RCM-mdr210fgdx	3 g, 4 g, WiFi, GPS, g-Sensor, Dual SD Card Slot

Detail Bilder

4KANAL 720p 3 g 4 GB Mobile DVR



Device back view

4KANAL 720p 3 g 4 GB Mobile DVR



Device front view

4KANAL 720p 3 g 4 GB Mobile DVR

LED Indicators



4KANAL 720p 3 g 4 GB Mobile DVR

Back Panel



RCM-MDR210 Parameter Sheet

Element	Parameter
OS	Linux
Sprache	Chinesisch/Englisch/individuell
Video Kompression	H. 264
OSD	Overlays Informationen wie Datum-Zeit und Fahrzeug-ID
GUI	Grafische Benutzeroberfläche
	Setup System Parameter mit der Fernbedienung.

Video Record System	Videoeingang	4KANAL 720p AHD Input/SD Input/Mixed Video Input, Aviation Connector, 1,0 Vp-p, 75Ω
	Videoausgang	1ch CVBS + 1ch VGA Ausgang, 1,0 Vp-p, 75Ω, Luftfahrt, Unterstützung 1ch Vollbild, 4KANAL Bildschirm
	Vorschau	Unterstützung von 1 Kanal und 4 Kanälen Preview. Support Manual/Alarm Trigger Full Screen Preview
	Auflösung	720p/D1/hd1/CIF, Max: 4 Kanäle 720p
	Videoqualität	0-7 Ebenen, 0 ist die höchste Ebene.
	Video-Standard	PAL: 100F/s, CCIR625 Linie, 50field; NTSC: 120F/s, CCIR525 Linie, 60field; CIF: 256 kbps ~ 1.5 Mbps, 8 Level Video Quality optional; Hd1:600Kbps ~ 2.5 Mbps, 8 Level Videoqualität optional; D1:800 kbps ~ 3Mbps, 8 Level Videoqualität optional; 720p: 4Mbps-6Mbps, Multi-Level-Videoqualität optional
	Record-Modus	Die Standardeinstellung ist die automatische Aufzeichnung nach dem Einschalten. Zeitgesteuerte Aufzeichnung, Alarm auslösen Aufzeichnung und Manuelle Aufzeichnung werden unterstützt.
Audio	Audioeingang	4KANAL, Luftfahrt-Stecker
	Audioausgang	1ch, Luftfahrt-Stecker
	Komprimierung	G. 726 Kompression, 8 KB/s Geschwindigkeit
Alarm-Eingang		4KANAL Alarm-Input, Arten von Alarm-Kopplung Unterstützung
Alarm-Ausgang		1ch Alarm Ausgang
Communication Interface		1ch RS232 oder 1ch RS485 für optional
Position		Support Built GPS/BD Modul, Built in g-Sensor, kann die Fahrzeug-gesteuerte Strecke wiedergeben und analysieren.
Kabellose Übertragung		Unterstützung der eingebauten UMTS/4 g Wireless Transmission Funktion, WCDMA, CDMA2000, TDD-LTE, Diskettenlaufwerk-LTE
Motion Detection		Support Motion Detection Alarm. (kann die Dauer der Videoaufzeichnung nach Alarm auf der Plattform einstellen.)
G-Sensor		Unterstützung g-Sensor

Speicher	SD	Dual SD Card, jeder Max 128 GB SD Card Loop Recording
	Upgrade	Unterstützung der Remote-Aktualisierung von SD-Karten
	Dateiformat	H. 264
	Dateisystem	Spezielles FAT32-Dateisystem
Videowiedergabe	Video Suche	Suche nach Record-Zeit/Record-Typ etc
	Wiedergabe	Max Support-4KANAL wiedergeben/Stop/fast/Slow zur gleichen Zeit Unterstützung vorwärts und rückwärts spielen mit der Geschwindigkeit von: x 2, x 4, x 8, x 16.
Spannung & Strom	Energieverwaltung	Breite Spannung. Support Timed/Delay Off
	Eingangsspannung	DC: + 16V ~ + 36V
	Stromverbrauch	Normales Arbeiten < 14W, Stand-by-Status < 0.5 w
	Temperatur	-20 ° c bis + 70 ° c
Arbeitsumfeld	Luftfeuchtigkeit	20% bis 80%
	Kennwort	User/Admin 2-Level unterschiedliches Passwort
Sicherheit	Größe	112 (b) x 36 (h) x138 (d) mm
andere	Nettogewicht	360 g

Richmor Überwachung GUI

The main menu includes: Search, System setup, Rec setup, Network setup, Alarm setup, Peripheral setup, System Tools, System Information, as below:



RicHModer Mobile DVR mileage sUSAMMENFASSUNG

Vehicle Management System Welcome! 用户 | Manager | Exit

Report Device User

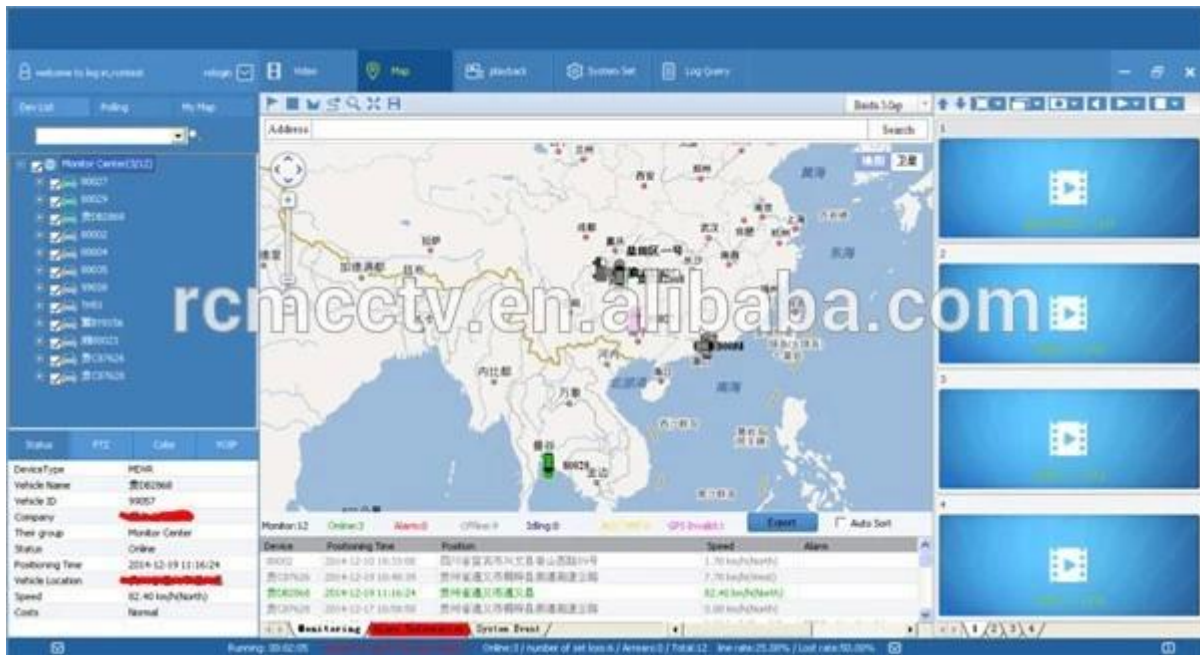
Mileage Summary

Begin Time: 2016-01-08 00:00:00 To: 2016-01-08 16:27:09

Device: All Devices

Index	Vehicle	Total Mileage(KM)	Begin Time	Start Mileage(KM)	Start Position	End Time	End Mileage(KM)
1	003114	174.88	2016-01-08 09:00:30	22.85	22.52426, 114.00644	2016-01-08 16:25:41	157.83
2	003130	202.07	2016-01-08 07:30:17	18.1	22.66429, 112.88282	2016-01-08 16:25:28	171.57
3	24012	277.42	2016-01-08 07:09:55	23.41	23.389582, 116.673227	2016-01-08 14:57:24	300.63
4	078248	97.4	2016-01-08 08:00:25	298.97	41.570492, 116.788245	2016-01-08 08:42:38	41.08
5	24023	0	2016-01-08 08:00:07	16.26	37.758759, 120.731127	2016-01-08 16:19:07	16.26
6	005387	416.36	2016-01-08 08:09:54	86.68	35.481432, 117.643783	2016-01-08 16:20:11	92.83
7	001712	120.98	2016-01-08 04:48:43	26.51	36.876478, 117.681941	2016-01-08 14:25:07	144.92
8	002250	45.61	2016-01-08 08:00:03	138.13	22.654294, 112.489583	2016-01-08 16:15:15	115.62
9	005153	48.61	2016-01-08 08:00:27	82	22.654187, 112.487665	2016-01-08 16:11:28	73.72
10	003368	111.72	2016-01-08 08:00:15	145.61	22.654321, 112.489545	2016-01-08 16:24:48	93.9
11	005030	52.02	2016-01-08 08:00:30	83.24	22.654234, 112.487785	2016-01-08 16:15:55	57.82
12	003683	895.08	2016-01-08 08:00:28	354.36	36.950643, 117.689780	2016-01-08 16:24:44	1089.74
13	24058	224.42	2016-01-08 07:00:58	44.57	37.949788, 116.844073	2016-01-08 16:17:34	60.4
14	38998	2.36	2016-01-08 13:13:08	17.6	28.734403, 121.238847	2016-01-08 13:57:27	19.81
15	00588	369.29	2016-01-08 08:00:54	51.04	33.733305, 115.869821	2016-01-08 16:00:58	420.33

Plalhre Software-Schnittstelle



Überwachung der Romote 3 g 4 g Mobile DVR School Bus Solution

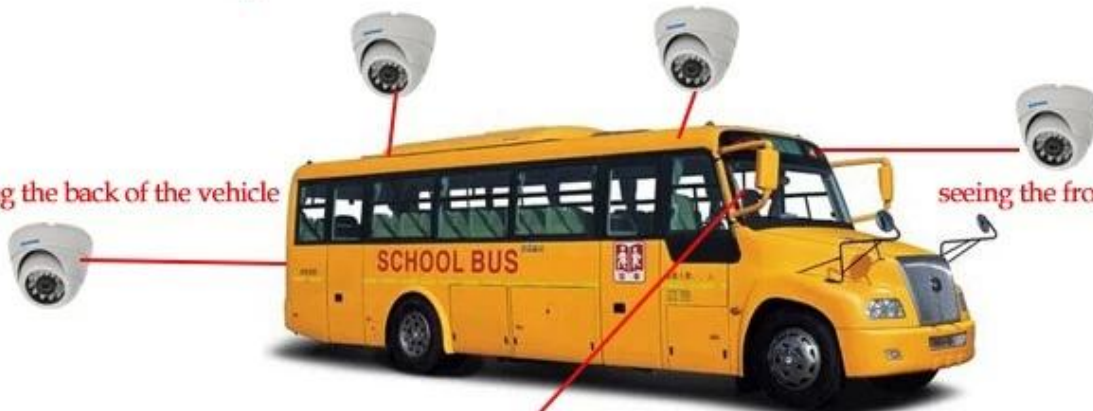


Seeing the inside the vehicle

seeing the door and the driver

seeing the back of the vehicle

seeing the front of the vehicle



the mobile dvr

功能特点 Features



实时监控, GPS定位
Real-time monitoring,
GPS positioning

身份验证, 人数统计
Two-factor authentication

采用高压压缩比, 图像清晰的H.264编码格式, 支持开机录像、定时录像及报警录像, 支持ACC熄火延时录像。内置GPS全球定位系统, 可通过3G网络远程查看实时视频, 车辆位置, 回放历史录像。支持手机远程监控。Adopting H.264 Video compression with high resolution, ACC on/off, Timer Recording, ACC Delay Recording Mode supported, Built-in GPS Tracking system, Real time video stream, Vehicle Position, Video Replay can be viewed through 3G Network, Support Mobile Phone remote Monitor.



可连接刷卡器验证身份, 统计数据, 避免人工统计时出现失误。提供每个停靠站点实时的上下学生人数, 避免漏接学生, 以及把学生遗留在车内, 造成事故。



语音功能 Voice features

Combine with Card Equipment for authenticate information and counting, avoid artificial statistical mistake, offer the students get on/off real time number at each station, avoid the accident caused by missing students or leaving students in the carriage.



校车
卫士



行车记录, 驾驶员行为管理
Driving behavior management

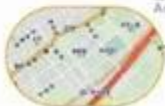
可进行语音电话, 网络对讲, 声音广播。实现管理中心和车辆即时通讯。Support VOIP, 3G Intercom, Broadcast realize Center office communicate with Driver in real time.

对司机的不良行为进行监督, 比如经常超速、急加速、急减速、急刹车等容易对车内学生造成危险的行为; 并对其进行评测, 预防安全隐患发生。Supervise driver's bad behavior, such as: over-speed, acceleration, decelerate urgently, brakes etc dangerous behavior for students, Driver's Performance evidence.



短信提醒
Assured SMS alerts

车载智能系统会根据需要向家长发送孩子上下车短信, 包括什么时间、在哪里上车及下车, 让家长及时、快捷的了解学生安全状况, 有利于学生接送时间的精确控制。Intelligent vehicle system, students get on/off bus information sent to parents by SMS including When and where on/off, convenient for parents to know students status and easily for picking up students.



虚拟围栏
Yaw alarm

预先设定校车的固定行驶路线, 当校车未按照预定的驾驶路线行驶时, 中心上会自动发出语音报警, 中心可与车载终端通过语音对讲进行通讯。Geo Fence Alarm, preset driving route, when out off the line it will sound alarm automatically at center office, center can talk with the driver for the information.

Richmor tatsächlicher Fall



Anwendung

Weit verbreitet in PKW, Bus, Taxi, Schule Bus, LKW, gefährliche Fahrzeug, persönliches Auto und Schiff etc.



Travelling Bus



Public Bus



Dangerous chemical car



Tobacco Logistics



Taxi



Truck



School Bus



Express Logistics



Road Police Car



Border Car



Traffic Inspection Car



Civil Work Vehicle



Escort Vehicle



Ambulance

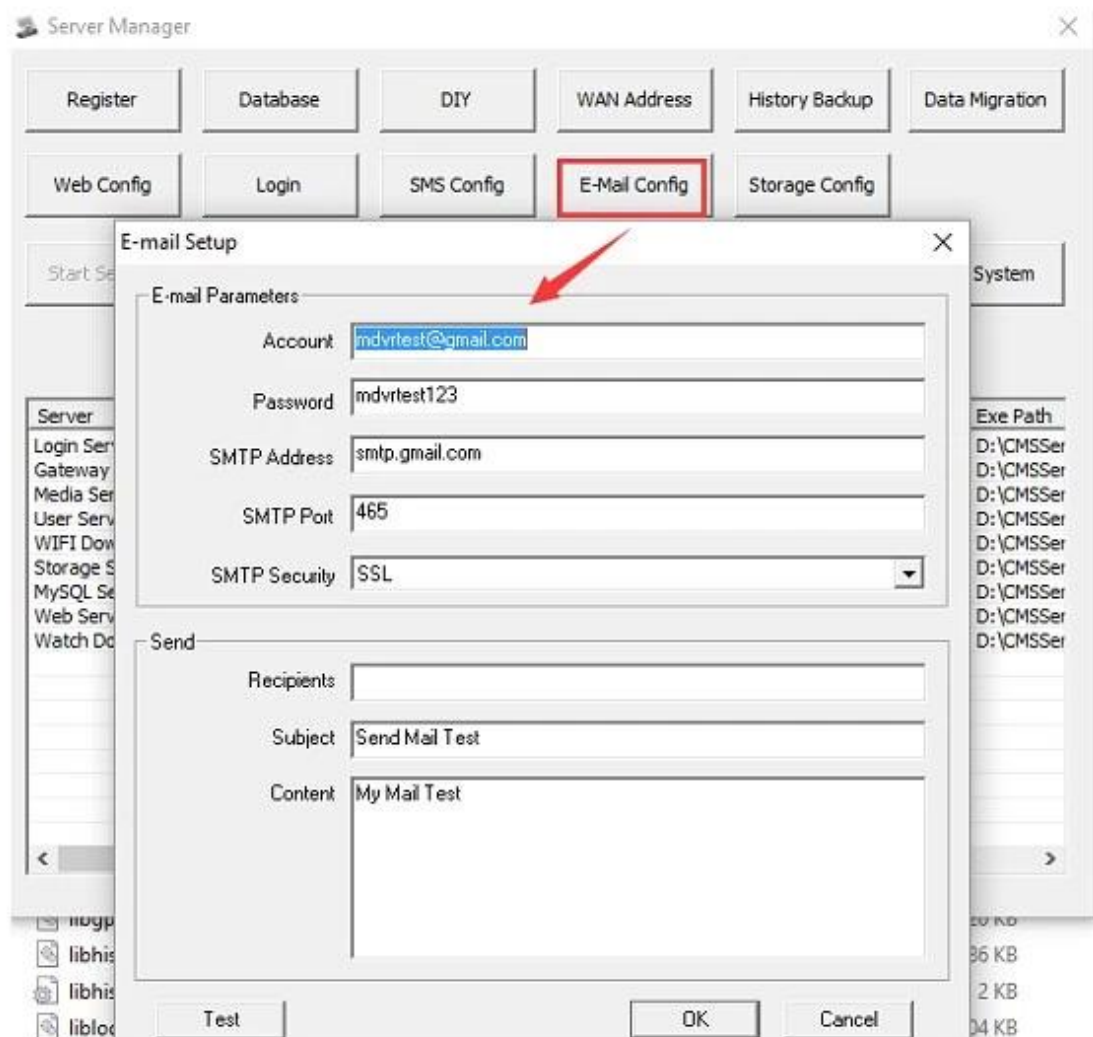


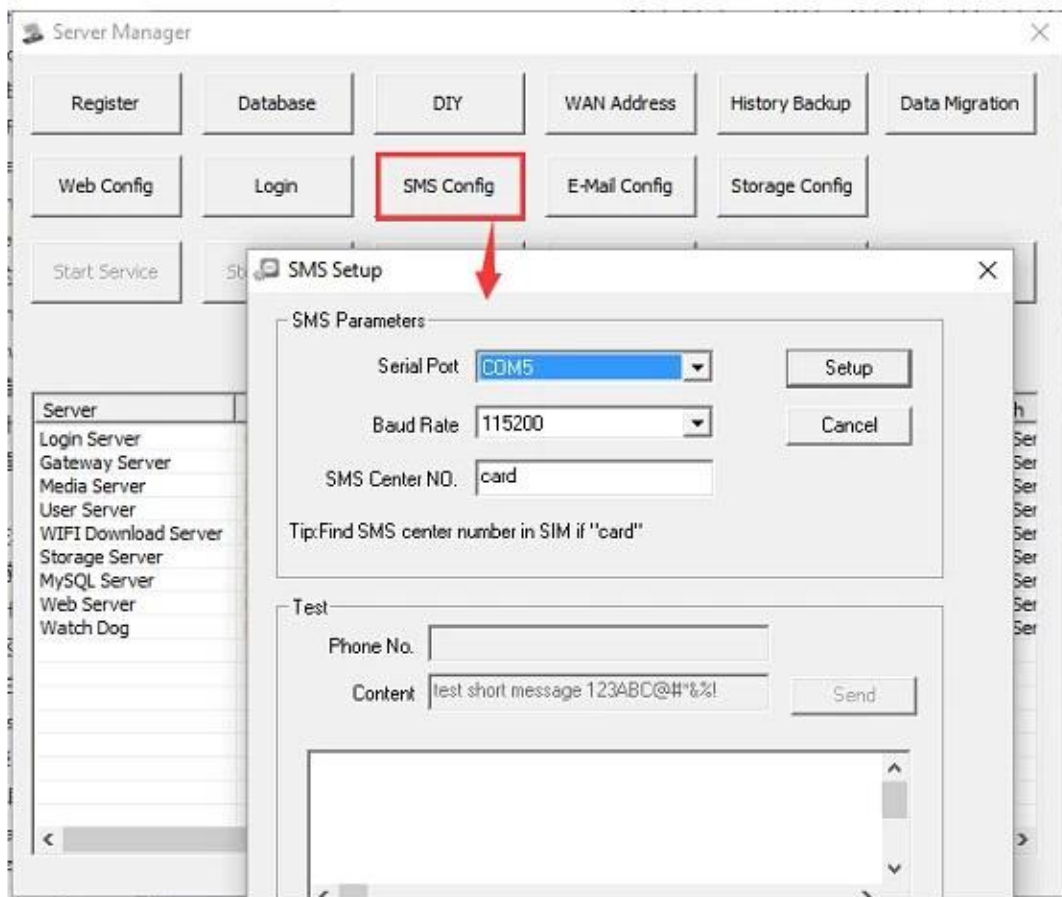
Fixed place monitor



Ship Monitor

Senden Sie e-Mail und gesendete Nachricht an Handy, wenn Alarm passiert





Kauf Guides

Verpackung

1 Einheit mit allen gängigen Zubehör wie AV-Kabel/IO-Kabel/Stromkabel/Key etc

Neutral Paper Box oder Color Paper Box mit Logo-Richmor gedruckt, auch ein angepasstes Paket.



Richmor Brand Package



Standard Package

Kooperationen

Versand Info

Geschätzte Lieferzeit

- a. 3-5 Arbeitstage nach Zahlungseingang für Sample-Order.
- b. 5-10 Arbeitstage nach Zahlungseingang hängt von Bestellmenge für Bulk-Bestellung ab.

Bemerkungen:

1. die Bestellung wird vor dem nächsten 2 Arbeitstag nach der vollen Bezahlung versandt werden, 48 Stunden Alterung Zeit;
2. Verwandte Dokumente werden nach der Absendung der Bestellung versandt, please check Mail;
3. alle Pakete werden von DHL/TNT/UPS/EMS/FedEx/Air etc nach ihrer Wahl versandt;

Zahlungs Info

1. t/t; Westliche Union; PayPal optional;
- 2,30% Anzahlung, Saldo zahlbar vor Auslieferung

Bemerkungen:

Bitte senden Sie die Bank Slip, wenn die Zahlung erfolgt, so werden wir die Produktion ordnen

Garantie Info

Kostenloser Ersatz:

Mobile DVR-Recorder kann unter Bedingungen innerhalb von 15 Tagen nach dem Verkauf frei ersetzen, in der Voraussetzung unseres Qualitäts-Problems, nicht-künstliche Beschädigung

Lieferant Garantie:

Wir bieten ein Jahr Garantie auf dem Fahrzeug Mobile DVR Recorder, wenn Ihr Artikel hat eine Garantie Frage bitte kontaktieren Sie uns für eine befriedigende Lösung

Bemerkung:

Alle qualifizierten Rücksendungen/Ersatz müssen von uns geleitet werden, wir dürfen Ihre Rückkehr nicht akzeptieren, ohne uns vorab zu melden

Service

1. gut ausgebildete Verkaufsteam und starke Ingenieure für schnelle und professionelle Unterstützung.

2. OEM/ODM Service



CUSTOMER SATISFACTION

- Excellent Aftersale service
- 12 months warranty
- 24 hours customer service
- We understand the importance of our customers

Zertifizierungen



Ausstellung

Richmor

CPSE2012 in Shenzhen



CPSE2013

10.29-10.31

4 Booth we have

Welcome you !!!



CPSE2012-- Guangdong TV Report-Shenzhen Richmor



Über uns & Kunden:





EXCELLENT SUPPORT



Familie Zhang

Hand uns Ihr Vertrauen, bieten Ihnen unser Bestes!!!

Shenzhen Richmor Technology Development Co., Ltd

E-Mail: overseasales-2@rcmcctv.com

Skype: [rcmcctvsales2](https://www.skype.com/people/rcmcctvsales2)

QQ: [2355778097](https://www.qq.com/number/2355778097)

MB/Whatsapp: [+ 86 18929314790](https://www.whatsapp.com/call/8618929314790)