

Mutil-Funktion GPS 3 g 720p Mobile DVR, MDR7104 Serie

Produktmerkmale

4KANAL GPS 3 g 4 g WiFi g-Sensor Mobile DVR mit AHD Auflösung

1. h. 264 Compression Mode, Support 4KANAL Real-Time 720p Mega Pixel AHD Input und Analog Standard Definition Camera Input oder 2ch HD Input + 2ch SD Input.
2. exklusive Pre-Zuweisung DVR Special File System Technologie, die Lösung wiederholt wischen Ursache Datei Fragmentierung, Lösung der SD-Karte Dateisystem Zusammenbruch, Datenverlust und kann nicht finden, SD-Karte und Datei verstümmelt, die Integrität der Daten.
3. 8-36V Adaptive Wide Voltage Input, Super Low Power Verbrauch Design;
4. HDD + SD-Speicherkarte (Maximum Support 2 TB 2,5 " Hard Disk und 128 GB SD-Karte.) Es kann völlig widerstehen Auto-Vibration, Staub und andere Ursachen Daten Korruption;
5. Unterstützung des GPS/BD/g-Sensors; Hohe Zuverlässigkeit Luftfahrt-Steckverbinder.
6. hohe Kosten-Leistung mit zuverlässiger Stabilität, einfache und übersichtliche Bedienung Menü.

RCM-MDR 7104 Serie	
Modellnummer	Funktion
RCM-mdr7104xxxi	Basic Recording, g-Sensor
RCM-mdr7104wgxx	3 g, GPS, g-Sensor
RCM-mdr7104fgxx	3 g, 4 g, GPS, g-Sensor
RCM-mdr7104wgwx	3 g, WiFi, GPS, g-Sensor
RCM-mdr7104fgwx	3 g, 4 g, WiFi, GPS, g-Sensor

Detail Bilder

4KANAL GPS 3 g 4 g WiFi g-Sensor Mobile DVR mit AHD Auflösung



Richmor

Factory Audit

SMS Device configure
OTA Remote Updating
AHD 720P/960P
2TB HDD+128GB SD Card

NEW



The image shows a black, rectangular mobile DVR device with a ribbed top surface. The front panel features several ports: a 3G antenna, a WiFi antenna, and a GPS antenna; a DC 6-36V power input; a NET (Ethernet) port; an IO (USB) port; and a PANEL port. There are also four circular connectors labeled AV IN (1, 2, 3, 4).

CE **FC**  

4KANAL GPS 3 g 4 g WiFi g-Sensor Mobile DVR mit AHD Auflösung

Richmor

Factory Audit

SMS Device configure
OTA Remote Updating
AHD 720P/960P
2TB HDD+128GB SD Card

NEW



CE FCC ROHS



4KANAL GPS 3 g 4 g WiFi g-Sensor Mobile DVR mit AHD Auflösung

Front LED Indicators



4KANAL GPS 3 g 4 g WiFi g-Sensor Mobile DVR mit AHD Auflösung

Back Panel IO Indicators



Richmor Überwachung GUI

The main menu includes: Search, System setup, Rec setup, Network setup, Alarm setup, Peripheral setup, System Tools, System Information, as below:

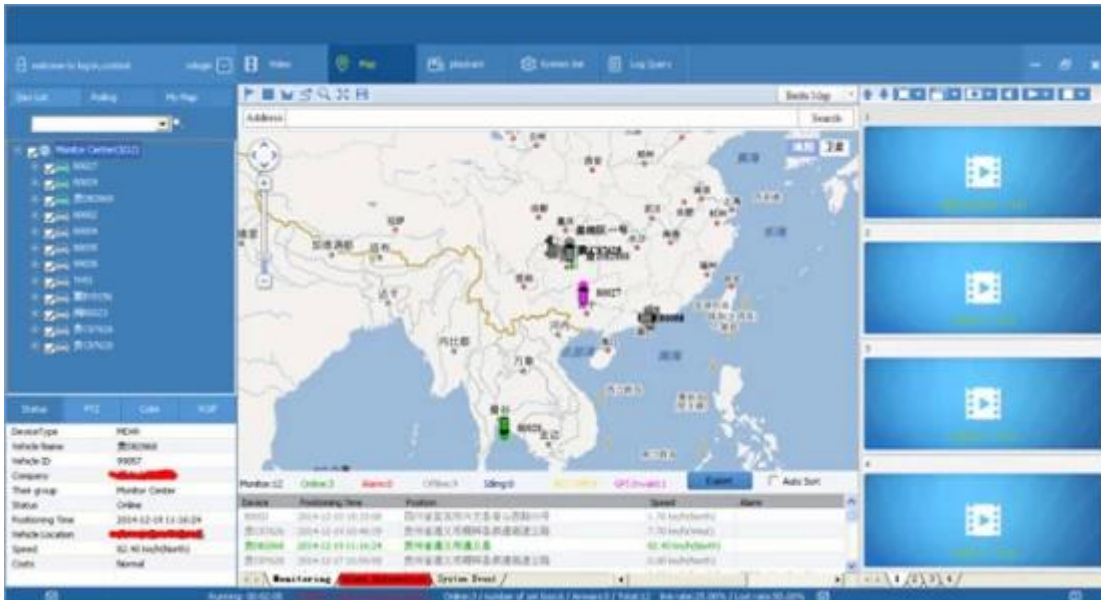


RCM-MDR7104 Parameter Sheet

Element	Parameter	
OS	Linux	
Sprache	Englisch/Chinesisch/individuell	
Video Kompression	H. 264 Kompression	
OSD	Overlays Informationen wie Datum-Zeit und Fahrzeug-ID	
GUI	Grafische Benutzeroberfläche	Setup System Parameter mit der Fernbedienung.
Video Record System	Videoeingang	4KANAL 720p AHD Input/SD Input/ Mixed Input, Aviation Connector, 1,0 Vp-p, 75Ω
	Videoausgang	2ch CVBS + VGA Ausgang für optional, 1,0 Vp-p, 75Ω, Luftfahrt, Support 1ch Vollbild, 4KANAL Screen-Ansicht
	Vorschau	Unterstützung von 1 Kanal und 4 Kanälen Preview., Support Manual/Alarm Trigger Full Screen Preview
	Auflösung	720p/D1/hd1/CIF, Max: 4 Kanäle 720p und 4 Kanäle D1
	Bildqualität	0-7 Ebenen, 0 ist die höchste Ebene.
	Video-Standard	PAL: 100F/s, CCIR625 Line, 50field; NTSC: 120F/s, CCIR525 Linie, 60field; CIF: 256 kbps ~ 1,5 Mbps, 8 Level Videoqualität optional; Hd1:600Kbps ~ 2,5 Mbps, 8 Level Videoqualität optional; D1:800 kbps ~ 3Mbps, 8 Level Videoqualität optional; 720p: 4Mbps-6Mbps, Multi-Level-Videoqualität optional
	Record-Modus	Die Standardeinstellung ist die automatische Aufzeichnung nach dem Einschalten. Zeitgesteuerte Aufzeichnung, Alarm auslösen Aufzeichnung und Manuelle Aufzeichnung werden unterstützt.
Audio	Audioeingang	4KANAL Aviation Stecker-Eingang
	Audioausgang	2ch, Kopfhörer-Anschluss an der Frontplatte, BNC-Anschluss an Rückwand
	Komprimierung	G. 726 Kompression, 8 KB/s Geschwindigkeit
Alarm-Eingang	7CH Alarm Input, 1CH AD Input, Impuls-Geschwindigkeits-Eingang, Alarm-Kopplung	
Alarm-Ausgang	2ch Alarm Output, Support Light/ Sound Alarm Sensor, Öl/Power Cut Off	
Schnittstelle		3CH RS232, POS/Kraftstoff-Sensor/ LED-Anzeige-Verbindung
		2ch 485 Schnittstelle, PTZ-Kamera anschließen
		2ch CAN-Schnittstelle
Kabellose Übertragung	Unterstützung für die Übertragung von 3 g, WCDMA, CDMA2000, GPRS, Edge; Built in 4 g Modul optional, TDD-LTE, Diskettenlaufwerk-LTE	
GPS-Position	Support Built GPS/BD Modul	

	HDD	Max 2,5 "2 TB HDD
Speicher	SD-Karte	Max 128 GB SD-Karte Mirror Recording Keep Data Safety
	Update	Unterstützung von USB-Updates, SD-Karte OTA-Remote-Aktualisierung
	Dateiformat	H. 264
	Dateisystem	Spezielles FAT32-Dateisystem
	USB	USB-Schnittstelle an der Frontplatte für Datensicherung durch u-Diskette, Festplatte
Aufzeichnung wiedergeben	Video Suche	Suche nach Record-Zeit/Record-Typ etc
	Wiedergabe	Max Support-4KANAL wiedergeben/Stop/fast/Slow zur gleichen Zeit Unterstützung vorwärts und rückwärts Spielen Sie mit der Geschwindigkeit von: x 2, x 4, x 8, x 16.
Sicherheit		User/Admin 2-Level unterschiedliches Passwort
Optionale Funktionen	Voice-Anruf	Voice Call gegenseitig unterstützen
	Serielle Erweiterung	Support LED Anzeige Panel, Öl-Sensor, POS, Bus Station Broadcaster, Kfz-OBD, ect. externes Gerät
Spannung & Strom	Energieverwaltung	Breite Spannung. Support Timed/Delay Off
	Eingangsspannung	DC: + v-+ 36V
	Power	Arbeiten < 5W
	Temperatur	-20 ° c-+ 70 ° c
Arbeitsumfeld	Luftfeuchtigkeit	20%-80%
	Größe	200 (d) * 187 (b) * 62 (h) mm
Andere	Gewicht	1,90 kg

Player-Software-Schnittstelle (CMSV6 im PC)



CMSV6 im Mobiltelefon.

Haben Sie alle in der Handfläche von Ihrer Hand

Echtzeit-Überwachung über Handy-Support iPhone, Android, iPad-System



Überwachung der Plattform-Wiedergabe

The screenshot displays a software interface for monitoring platform playback. The interface is divided into several sections:

- Top Bar:** Contains tabs for "File" and "Video".
- Left Panel:** Includes a "Date" selector showing "2015" and "Dec.", and a calendar grid for the month of December.
- Search and Filter Section:** Features a "Directory" field with a "Select Folder" button, a "Time Range" dropdown set to "All", and an "Event Type" section with checkboxes for "All", "I/O_1", "I/O_2", "I/O_3", "I/O_4", "I/O_5", "I/O_6", "I/O_7", "I/O_8", and "Emergency Button Alarm". A "Search" button is also present.
- Video Grid:** A 2x4 grid of video thumbnails. Each thumbnail is accompanied by a "Description:", "Begin:", "Duration:", and "Event Type:" label.
- Timeline:** A horizontal timeline at the bottom, ranging from 00:00 to 24:00 in 2-hour increments. It shows event markers labeled "1", "2", "3", and "4" along the timeline.

Richmor Mobile DVR Meilen Zusammenfassung

- Report
- Quick Report
- Mileage Summary
- Mileage Daily
- Track Detail
- Speed Report
- Online Summary
- ID Alarm Report
- Alarm Report
- Storage Report
- Upgrade Report
- Fuel Report
- Park Report
- Geo Fencing Report
- 3G Flow Report
- Extend Report
- Dispatch Report

Mileage Summary

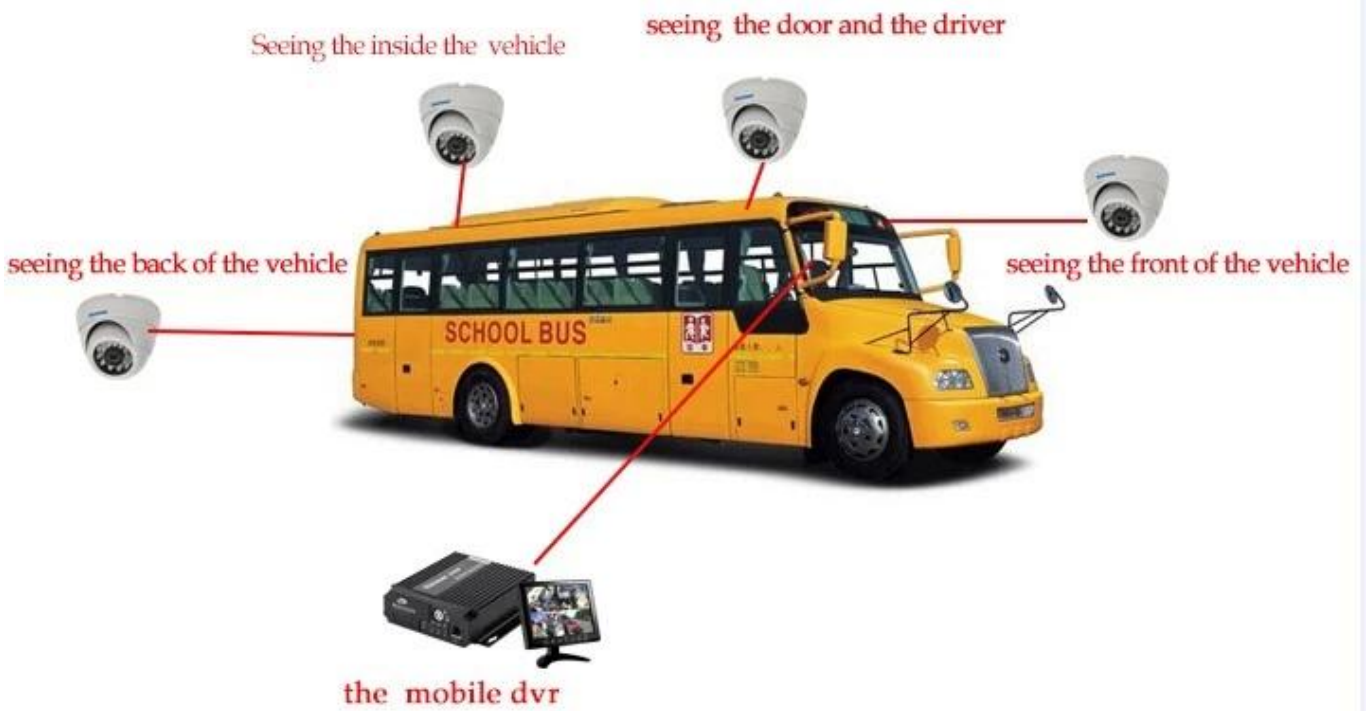
Begin Time: 2016-01-08 00:00:00 To: 2016-01-08 16:27:09

Device: All Devices

Mileage Summary

Index	Vehicle	Total Mileage(KM)	Begin Time	Start Mileage(KM)	Start Position	End Time	End Mileage(KM)
1	粤B3114	174.80	2016-01-08 09:03:32	22.85	22.534264, 114.006444	2016-01-08 16:25:41	157.80
2	粤B3130	202.07	2016-01-08 07:33:17	18.1	22.584290, 112.832902	2016-01-08 16:25:28	171.57
3	24012	277.42	2016-01-08 07:09:55	23.41	23.368902, 116.675227	2016-01-08 14:57:24	300.83
4	冀A78248	97.4	2016-01-08 00:00:25	289.97	41.571465, 118.708245	2016-01-08 09:42:39	41.99
5	24023	0	2016-01-08 00:00:07	16.26	37.758759, 120.731127	2016-01-08 16:19:07	16.26
6	鲁QW538T	416.36	2016-01-08 06:09:54	96.88	36.462432, 117.643793	2016-01-08 16:20:11	92.83
7	鲁781712	120.98	2016-01-08 04:48:40	26.51	35.878478, 117.681941	2016-01-08 14:25:07	144.90
8	粤B6250	45.81	2016-01-08 00:00:03	138.13	22.654294, 112.408933	2016-01-08 16:15:15	115.82
9	粤W6153	40.61	2016-01-08 00:00:27	82	22.654197, 112.497885	2016-01-08 16:11:28	73.72
10	粤B5368	111.72	2016-01-08 00:00:15	145.61	22.654321, 112.468845	2016-01-08 16:24:48	93.9
11	粤B5010	52.02	2016-01-08 00:00:10	93.24	22.654234, 112.497795	2016-01-08 16:15:55	57.82
12	鲁A43883	855.88	2016-01-08 00:00:29	354.36	36.952642, 117.658703	2016-01-08 16:24:44	1008.74
13	24058	224.42	2016-01-08 07:00:58	44.57	37.948798, 118.844070	2016-01-08 16:17:34	61.4
14	28998	2.36	2016-01-08 13:13:08	17.6	28.734423, 121.225947	2016-01-08 13:57:27	19.81
15	01568	369.29	2016-01-08 00:00:54	51.04	33.733305, 115.868821	2016-01-08 16:03:58	420.33

Romote Betrachtung Surveillance 3 g WiFi GPS Mobile DVR Taxi Lösung





功能特点 Features



实时监控, GPS定位
Real-time monitoring,
GPS positioning

身份验证, 人数统计
Two-factor authentication

采用高压压缩比, 图像清晰的H.264编码格式, 支持开机录像、定时录像及报警录像, 支持ACC熄火延时录像。内置GPS全球定位系统, 可通过3G网络远程查看实时视频, 车辆位置, 回放历史录像。支持手机远程监控。
Adopting H.264 Video compression with high resolution, ACC on/off, Timer Recording, ACC Delay Recording Mode supported. Built-in GPS Tracking system, Real time video stream, Vehicle Position, Video Replay can be viewed through 3G Network, Support Mobile Phone remote Monitor.



可连接刷卡器验证身份, 统计数据, 避免人工统计时出现失误。提供每个停靠站点实时的上下学生人数, 避免漏接学生, 以及把学生遗留在车内, 造成事故。
Combine with Card Equipment for authenticate information and counting, avoid artificial statistical mistake, offer the students get on/off real time number at each station, avoid the accident caused by missing students or leaving students in the carriage.

语音功能 Voice features



可进行语音电话, 网络对讲, 声音广播。实现管理中心和车辆即时通讯。
Support VOIP, 3G Intercom, Broadcast realize Center office communicate with Driver in real time.

行车记录, 驾驶员行为管理
Driving behavior management

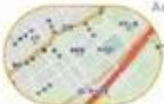


对司机的不良行为进行监督, 比如经常超速、急加速、急减速、急刹车等容易对车内学生造成危险的行为; 并对其进行评测, 预防安全隐患发生。
Supervise driver's bad behavior, such as: over-speed, acceleration, decelerate urgently, brakes etc dangerous behavior for students, Driver's Performance evidence.



短信提醒
Assured SMS alerts

车载智能系统会根据需要向家长发送孩子上下车短信, 包括什么时间、在哪里上车及下车, 让家长及时、快捷的了解学生安全状况, 有利于学生接送时间的精确控制。
Intelligent vehicle system, students get on/off bus information sent to parents by SMS including When and where on/off, convenient for parents to know students status and easily for picking up students.



偏离报警
Yaw alarm

预先设定校车的固定行驶路线, 当校车未按照预定的行驶路线行驶时, 中心上会自动发出语音报警, 中心可与车载终端通过语音对讲进行通讯。
Geo Fence Alarm, preset driving route, when out of the line it will sound alarm automatically at center office, center can talk with the driver for the information.



校车
卫士

Richmor tatsächlicher Fall



Anwendung

Weit verbreitet in PKW, Bus, Taxi, Schule Bus, LKW, gefährliche Fahrzeug, persönliches Auto und Schiff etc.



Travelling Bus



Public Bus



Dangerous chemical car



Tobacco Logistics



Taxi



Truck



School Bus



Express Logistics



Road Police Car



Border Car



Traffic Inspection Car



Civil Work Vehicle



Escort Vehicle



Ambulance



Fixed place monitor



Ship Monitor

Ratgeber kaufen

Versand Info

Geschätzte Lieferzeit

- 3-5 Arbeitstage nach Zahlungseingang für Sample-Order.
- 5-10 Arbeitstage nach Zahlungseingang hängt von Bestellmenge für Bulk-Bestellung ab.

Bemerkungen:

- die Bestellung wird vor dem nächsten 2 Arbeitstag nach der vollen Bezahlung versandt werden, 48 Stunden Alterung Zeit;

2. Verwandte Dokumente werden nach der Absendung der Bestellung versandt, please check Mail;

3. alle Pakete werden von DHL/TNT/UPS/EMS/FedEx/Air etc nach ihrer Wahl versandt;

Zahlungs Info

1. t/t; Westliche Union; PayPal optional;

2,30% Anzahlung, Saldo zahlbar vor Auslieferung

Bemerkungen:

Bitte senden Sie die Bank Slip, wenn die Zahlung erfolgt, so werden wir die Produktion ordnen

Garantie Info

Kostenloser Ersatz:

Mobile DVR-Recorder kann unter Bedingungen innerhalb von 15 Tagen nach dem Verkauf frei ersetzen, in der Voraussetzung unseres Qualitäts-Problems, nicht-künstliche Beschädigung

Lieferant Garantie:

Wir bieten ein Jahr Garantie auf dem Fahrzeug Mobile DVR Recorder, wenn Ihr Artikel hat eine Garantie Frage bitte kontaktieren Sie uns für eine befriedigende Lösung

Bemerkung:

Alle qualifizierten Rücksendungen/Ersatz müssen von uns geleitet werden, wir dürfen Ihre Rückkehr nicht akzeptieren, ohne uns vorab zu melden

Service

1. gut ausgebildete Verkaufsteam und starke Ingenieure für schnelle und professionelle Unterstützung.

2. OEM/ODM Service



CUSTOMER SATISFACTION

- Excellent Aftersale service
- 12 months warranty
- 24 hours customer service
- We understand the importance of our customers

Zertifizierungen



Ausstellung



Über uns & Kunden:



EXCELLENT SUPPORT



Unsere Fabrik und unser Team



Was ist unsere Erwartung

Als Ihr nützlicher und langfristiger Partner, der Ihre Anforderung erfüllt.

Für weitere Informationen über Produkte, kontaktieren Sie unseren Repräsentanten Vicky.

E-Mail: overseasales-7@rcmcctv.com Skype: [rcmcctvsales7](#)