

# 4ch 3G GPS Mobile Auto DVR Recorder

(RCM-MDR210-Serie)

## Produkteigenschaften

### 4ch 720P 3G 4G Mobiler DVR

1. H.264 Kompressionsmodus, Unterstützung 4CH Echtzeit 720 P Mega Pixel AHD Eingang und Analog Standard Definition Kamera-Eingang;
2. Exklusive Vorbelegung DVR Special File System Technologie, lösen wiederholt Wischen Ursache Dateifragmentierung, lösen SD-Karte Dateisystem Zusammenbruch, Datenverlust und kann SD-Karte und Datei nicht verstümmelt finden, stellen Sie die Integrität der Daten.
3. 10-36V Adaptiver breiter Spannungseingang, super niedriger Stromverbrauch Entwurf;
4. SD-Kartenspeicher (2 SD-Karten, jede maximale Unterstützung 128 GB) Es kann vollständig Auto Vibration widerstehen. Staub und andere verursachen Datenkorruption;
5. Stützen Sie GPS / BD / G-Sensor; Hohe Zuverlässigkeit Aviation Connectors.
6. Hohe Kostenleistung mit zuverlässiger Stabilität, einfaches und klares Betriebsmenü.

RCM-MDR 210-Serie	
Modell Nr.	Funktion
RCM-MDR210XXXI	Grundlegende Aufnahme, G-Sensor, Single SD-Kartensteckplatz
RCM-MDR210XGXX	GPS, G-Sensor, Single-SD-Kartensteckplatz
RCM-MDR210WGSX	3G, GPS, G-Sensor, Dual-SD-Kartensteckplatz
RCM-MDR210FGSX	3G, 4G, GPS, G-Sensor, Dual-SD-Kartensteckplatz
RCM-MDR210WGDY	3G, WIFI, GPS, G-Sensor, Dual-SD-Kartensteckplatz
RCM-MDR210FGDX	3G, 4G, WIFI, GPS, G-Sensor, Dual-SD-Kartensteckplatz

## Detailbilder

### 4ch 720P 3G 4G Mobiler DVR



Device back view

**4ch 720P 3G 4G Mobiler DVR**



Device front view

## 4ch 720P 3G 4G Mobiler DVR

### LED Indicators



## 4ch 720P 3G 4G Mobiler DVR

### Back Panel



## RCM-MDR210 Parameterblatt

Artikel	Parameter
OS	Linux
Sprache	Chinesisch / Englisch / Kundenspezifisch
Video-Kompression	H.264
OSD	Überlagert Informationen wie Datum und Fahrzeug ID

GUI	Grafische Benutzeroberfläche	Setup Systemparameter mit der Fernbedienung.
Videoaufzeichnungssystem	Video Eingang	4CH 720P AHD-Eingang / SD-Eingang / gemischter Videoeingang, Luftfahrt-Steckverbinder, 1.0Vp-p, 75Ω
	Video-Ausgang	1CH CVBS + 1CH VGA Ausgang, 1.0Vp-p, 75Ω, Luftfahrt, Support 1CH Vollbild, 4CH Bildschirm
	Vorschau	Unterstützt 1 Kanal und 4 Kanäle Vorschau. Support-Handbuch / Alarm Die Vollbildvorschau starten
	Auflösung	720P / D1 / HD1 / CIF, MAX: 4 Kanäle 720P
	Videoqualität	0-7 Stufen, 0 ist die höchste Stufe.
	Videostandard	PAL: 100 f / s, CCIR625 Linie, 50 Feld; NTSC: 120 f / s, CCIR525-Leitung, 60 Feld; CIF: 256 Kbps ~ 1,5 Mbps, Videoqualität mit 8 Niveaus optional; HD1: 600Kbps ~ 2.5Mbps, Videoqualität mit 8 Niveaus optional; D1: 800Kbps ~ 3Mbps, Videoqualität mit 8 Niveaus optional; 720P: 4 Mbps-6 Mbps, Multi-Level-Videoqualität optional
	Aufnahmemodus	Die Standardeinstellung ist die automatische Aufnahme nach dem Einschalten. Zeitgesteuerte Aufnahme, Alarmauslöseraufnahme und manuelle Aufnahme wird unterstützt.
Audio	Audioeingang	4CH, Luftfahrt-Stecker
	Audioausgang	1CH, Luftfahrt-Stecker
	Kompression	G.726 Kompression, 8KB / s Geschwindigkeit
Alarমেingang		4Ch Alarমেingang, Arten der Alarmverbindungsunterstützung
Alarmausgang		1CH Alarmausgang
Kommunikationsinterface		1CH RS232 oder 1CH RS485 für optional
Position		Unterstützung gebautes GPS / BD-Modul, eingebauter G-Sensor, kann Fahrzeug gefahrene Strecke wiederholen und analysieren.
drahtlose Übertragung		Unterstützung integrierte 3G / 4G drahtlose Übertragungsfunktion, WCDMA, CDMA2000, TDD-LTE, FDD-LTE ....
Bewegungserkennung		Support Bewegungserkennung Alarm. (Kann die Videoaufzeichnungsdauer nach dem Alarm auf der Plattform einstellen.)
G-Sensor		Support G-Sensor

Lager	SD	Dual-SD-Karte, jeweils max 128GB SD-Karte Loop-Aufnahme
	Aktualisierung	Support SD-Karte Fernaktualisierung
	Datei Format	H.264
	Dateisystem	Spezielles FAT32 Dateisystem
Video-Wiedergabe	Videosuche	Suche nach Aufnahmedauer / Aufnahmetyp usw
	Wiedergabe	Max Unterstützung 4CH Replay / Stop / Fast / Slow zur gleichen Zeit Unterstützen vorwärts und rückwärts spielen mit der Geschwindigkeit von: x 2, x 4, x 8, x 16.
Spannung & Leistung	Energieverwaltung	Wide Voltage.Support Timed / Verzögerung aus
	Spannungseingang	Gleichstrom: + 8V ~ + 36V
	Energieverbrauch	Normales Arbeiten <14W, Standby-Status & It; 0,5 W
	Temperatur	-20 ° C bis +70 ° C
Arbeitsumfeld	Feuchtigkeit	20% bis 80%
	Passwort	User / Admin 2 Level unterschiedliches Passwort
Sicherheit	Größe	112 (W) × 36 (H) × 138 (D) mm
Andere	Nettogewicht	360g

## Richmor Überwachungs-GUI

The main menu includes: Search, System setup, Rec setup, Network setup, Alarm setup, Peripheral setup, System Tools, System Information, as below:



## RicHmoder Mobile DVR Mileage Sumarmig

Vehicle Management System Welcome! 管理员 | Manager | Exit

Report Device User

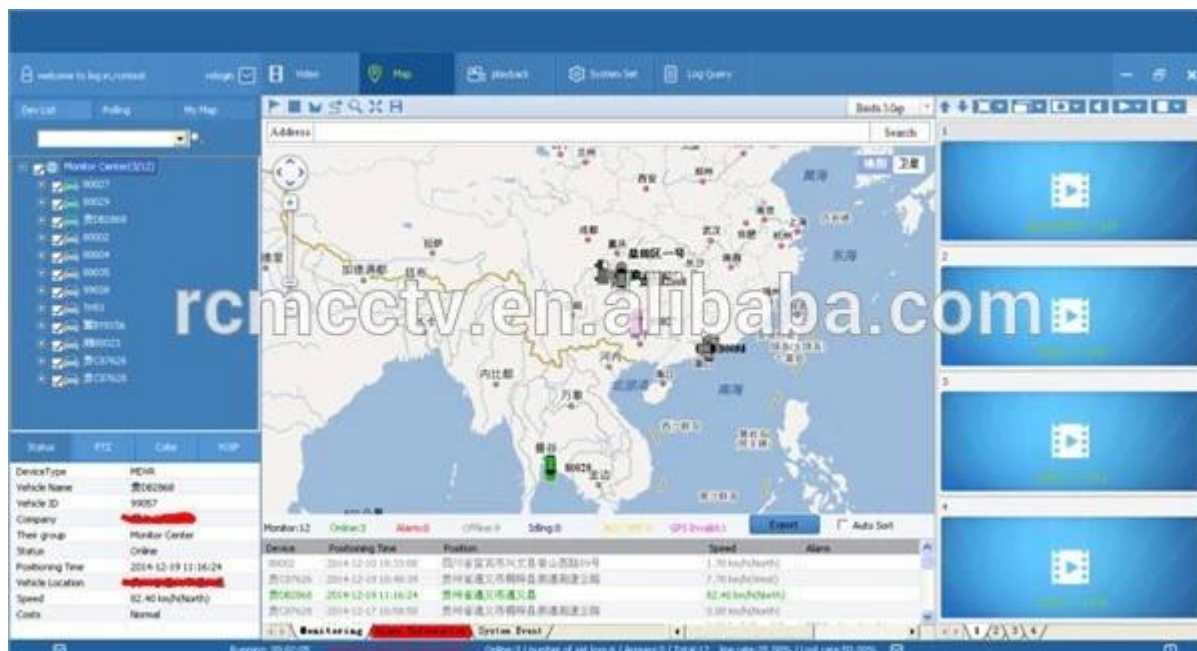
**Mileage Summary**

Begin Time: 2016-01-08 00:00:00 To: 2016-01-08 16:27:09

Device: All Devices

Index	Vehicle	Total Mileage(KM)	Begin Time	Start Mileage(KM)	Start Position	End Time	End Mileage(KM)
1	鄂D3114	174.88	2016-01-08 08:00:30	22.95	22.52429, 114.00844	2016-01-08 16:25:41	157.83
2	鄂D3130	202.07	2016-01-08 07:30:17	18.1	22.88429, 112.88282	2016-01-08 16:25:28	173.97
3	24012	277.42	2016-01-08 07:08:55	23.41	23.389582, 116.675227	2016-01-08 14:57:24	300.83
4	鄂A78268	97.4	2016-01-08 00:00:25	298.97	41.572492, 116.788245	2016-01-08 08:42:38	41.08
5	24023	0	2016-01-08 00:00:07	16.28	37.158759, 120.731127	2016-01-08 16:19:07	16.28
6	鄂QF5387	416.36	2016-01-08 08:09:54	98.88	35.881432, 117.843783	2016-01-08 16:28:11	92.83
7	鄂D81712	120.98	2016-01-08 04:48:40	28.51	36.878478, 117.681941	2016-01-08 14:25:07	144.92
8	鄂B2250	45.81	2016-01-08 00:00:03	138.13	22.654294, 112.488283	2016-01-08 16:15:15	115.82
9	鄂B153	48.64	2016-01-08 00:00:27	82	22.654187, 112.487865	2016-01-08 16:11:28	73.72
10	鄂B2268	111.72	2016-01-08 00:00:15	145.61	22.654201, 112.488245	2016-01-08 16:24:48	93.9
11	鄂B5010	52.02	2016-01-08 00:00:10	83.24	22.654234, 112.487785	2016-01-08 16:15:55	57.82
12	鄂A3080	895.08	2016-01-08 00:00:29	354.36	36.882843, 117.682781	2016-01-08 16:24:44	1089.74
13	24058	224.42	2016-01-08 07:00:58	44.57	37.949788, 116.844070	2016-01-08 16:17:34	60.4
14	28998	2.36	2016-01-08 13:13:08	17.6	28.734420, 121.238847	2016-01-08 13:57:27	19.81
15	00588	369.29	2016-01-08 00:00:54	51.84	33.733305, 115.868821	2016-01-08 16:00:58	420.33

## PlaYer Software-Schnittstelle



## Romote Überwachung anzeigen 3G 4G Mobile DVR Schulbuslösung







# 功能特点 Features



实时监控, GPS定位  
Real-time monitoring,  
GPS positioning

采用高压压缩, 图像清晰的H.264编码格式, 支持开机录像、定时录像及报警录像, 支持ACC熄火延时录像。内置GPS全球定位系统, 可通过3G网络远程查看实时视频, 车辆位置, 回放历史录像。支持手机远程监控。  
Adopting H.264 Video compression with high resolution,ACC on/off, Timer Recording,ACC Delay Recording Mode supported. Built-in GPS Tracking system,Real time video stream, Vehicle Position,Video Replay can be viewed through 3G Network,Support Mobile Phone remote Monitor.



身份验证, 人数统计  
Two-factor authentication

可连接刷卡器验证身份, 统计数据,避免人工统计时出现失误。提供每个停靠站点实时的上下学生人数, 避免漏接学生, 以及把学生遗留在车内, 造成事故。  
Combine with Card Equipment for authenticate information and counting, avoid artificial statistical mistake,offer the students get on/off real time number at each station,avoid the accident caused by missing students or leaving students in the carriage.



语音功能 Voice features



行车记录, 驾驶员行为管理  
Driving behavior management

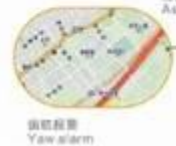
可进行语音电话, 网络对讲, 声音广播。实现管理中心和车辆即时通讯。  
Support VOIP,3G Intercom,Broadcast realize Center office communicate with Driver in real time.

对司机的不良行为进行监督, 比如经常超速、急加速、急减速、急刹车等容易对车内学生造成危险的行为; 并对其进行评测, 预防安全隐患发生。  
Supervise driver's bad behavior, such as:over-speed, acceleration, decelerateurgently, brakes etc dangerous behavior for students,Driver's Performance evidence.



短信提醒  
Assured SMS alerts

车载智能系统会根据需要向家长发送孩子上下车短信, 包括什么时间、在哪里上车及下车, 让家长及时、快捷的了解学生安全状况, 有利于学生接送时间的精确控制。  
Intelligent vehicle system,students get on/off bus information sent to parents by SMS including When and where on/off,convenient for parents to know students status and easily for picking up students.



虚拟围栏  
Yaw alarm

预先设定校车的固定行驶路线, 当校车未按照预定的行驶路线行驶时, 中心会自动发出语音报警, 中心可与车载终端通过语音对讲进行通讯。  
Geo Fence Alarm, preset driving route, when out off the line it will sound alarm automatically at center office,center can talk with the driver for the information.

## Richmor 实际的 Fall

Richmor 移动监控管理平台

出租车-锐驰曼精致小巧功能强

车牌号	司机	公司	设备	品牌	型号	位置	速度	报警
京A12345	张三	锐驰曼	摄像头	锐驰曼	RM-001	北京市朝阳区	45 km/h	正常
京A6789	李四	锐驰曼	摄像头	锐驰曼	RM-002	北京市朝阳区	30 km/h	正常
京A9876	王五	锐驰曼	摄像头	锐驰曼	RM-003	北京市朝阳区	50 km/h	超速报警

## Anwendung

Weit verbreitet in pkw, bus, taxi, schulbus, lastwagen, gefährliche fahrzeug, persönliches auto und schiff etc.



Travelling Bus



Public Bus



Dangerous chemical car



Tobacco Logistics



Taxi



Truck



School Bus



Express Logistics



Road Police Car



Border Car



Traffic Inspection Car



Civil Work Vehicle



Escort Vehicle



Ambulance



Fixed place monitor



Ship Monitor

## Kauf Guides

Verpackung1 Einheit mit allem Standardzubehör wie AV Kabel / IO Kabel / Netzkabel / Schlüssel etc

Neutrale Papierschachtel oder Farbpapierschachtel mit Logo Richmor gedruckt, auch willkommenes kundenspezifisches Paket.

## Kooperationsbedingungen



Richmor Brand Package

Standard Package

## Versandinformation

### Geschätzte Versandzeit

ein. 3-5 Werktag nach Zahlung für Beispielauftrag gelöscht.

b. 5-10 Werktag nach Zahlung gelöscht hängt von Bestellmenge für Großauftrag.

Bemerkungen:

**1. Bestellung wird vor nächsten 2 Werktag nach vollständiger Zahlung erfolgt, 48 Stunden Alterung Zeit;**

2.Related Dokumente werden gesendet, nachdem Auftrag versendet wird, überprüfen bitte Post;

3. Alle Pakete werden per DHL / TNT / UPS / EMS / FedEx / Luft usw. nach Ihrer Wahl versendet;

Zahlungsinformationen

**1.T / T; Western Union; Paypal optional;**

2.30% Anzahlung, Balance vor Lieferung bezahlt werden

Bemerkungen:

**Bitte senden Sie einen Bankbeleg, wenn die Zahlung erfolgt ist, entsprechend werden wir die Produktion arrangieren**

Garantie-Info

## **Kostenloser Ersatz:**

**Mobile DVR Recorder kann kostenlos unter Bedingungen innerhalb von 15 Tagen nach dem Verkauf ersetzen, unter der Voraussetzung unserer Qualitätsproblem, nicht künstliche Schäden**

Lieferantengarantie:

**Wir bieten ein Jahr Garantie auf Fahrzeug DVR Recorder, wenn Ihr Produkt ein Garantie-Problem hat, kontaktieren Sie uns bitte für eine befriedigende Lösung**

Anmerkung:

**Alle qualifizierten Rücksendungen / Ersatz müssen von uns geführt werden, wir können Ihre Rückkehr nicht annehmen, ohne uns im Voraus zu informieren**

Bedienung

**1. Gut ausgebildete Sales-Team und starke Ingenieure für schnelle und professionelle Unterstützung.**

2. OEM- / ODM-Service

Zertifizierungen





## CUSTOMER SATISFACTION

- Excellent Aftersale service
- 12 months warranty
- 24 hours customer service
- We understand the importance of our customers

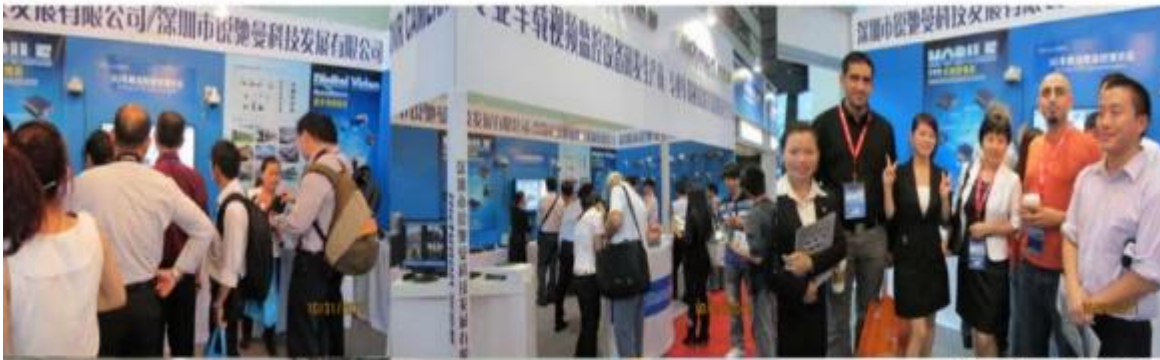
## Ausstellung



## Über uns & Kunden:

# Richmor

## CPSE2012 in Shenzhen



CPSE2013

10.29-10.31

4 Booth we have

Welcome you !!!



### CPSE2012-- Guangdong TV Report-Shenzhen Richmor



**Was ist unsere Erwartung?**







---

**EXCELLENT SUPPORT**



**Als Ihr hilfreicher und langfristiger Partner, der Ihre Anforderung erfüllt.**

**Bei Fragen zu Ihrem Fahrzeugprojekt wenden Sie sich bitte an Sylvia.**

**Mob / WhatsApp: +86 18126263832 Skype: rcmctvsales4**