

4ch 3G GPS beweglicher Auto dvr Recorder

(Serie RCM-MDR210)

Produkteigenschaften

4ch 720P 3G 4G bewegliches DVR

1. H.264 Kompressions-Modus, Unterstützung 4CH Realzeit 720P Megapixel-AHD Eingang und analoge Standard-Definition Kameraeingang;
2. Exklusive vorzuteilen DVR Spezielle Datei System-Technologie, Lösen wiederholt Wischen Ursache Dateifragmentierung, Lösen der SD-Karte Dateisystem Zusammenbruch, Datenverlust und nicht finden können, SD-Karte und Datei verstümmelt, um die Integrität der Daten.
3. 10-36V Adaptiver breiter Spannungseingang, super niedriger Energieverbrauch-Entwurf;
4. Sd-Kartenspeicher (2SD Karten, jede maximale Unterstützung 128GB) kann es völlig widerstehen Auto-Erschütterung sein. Staub und andere verursachen Datenverfälschung;
5. Stützen Sie GPS / BD / G-Sensor; Hohe Zuverlässigkeit Aviation Connectors.
6. Hohe Kosten-Leistung mit zuverlässiger Stabilität, einfaches und freies Betriebsmenü.

RCM-MDR 210 Serie erhältlich	
Modell Nr.	Funktion
RCM-MDR210XXXI	Einfache Aufnahme, G-Sensor, Einzel-SD-Kartenslot
RCM-MDR210XGXX	GPS, G-Sensor, einzelndem Sd-Einbauschlitz
RCM-MDR210WGSX	3G, GPS, G-Sensor, Dual-SD-Kartenslot
RCM-MDR210FGSX	3G, 4G, GPS, G-Sensor, Dual-SD-Kartenslot
RCM-MDR210WGDx	3G, WIFI, GPS, G-Sensor, Dual-SD-Kartenslot
RCM-MDR210FGDX	3G, 4G, WIFI, GPS, G-Sensor, Dual-SD-Kartensteckplatz

Detailbilder

4ch 720P 3G 4G bewegliches DVR



Device back view

4ch 720P 3G 4G bewegliches DVR



Device front view

4ch 720P 3G 4G bewegliches DVR

LED Indicators



4ch 720P 3G 4G bewegliches DVR

Back Panel



RCM-MDR210-Parameterblatt

Artikel	Parameter
Betriebssystem	Linux
Sprache	Chinesisch / Englisch / besonders angefertigt
Videokomprimierung	H.264
OSD	Überlagert Informationen wie Datum und Fahrzeug-ID

GUI	Grafische Benutzeroberfläche	Systemparameter mit der Fernbedienung einstellen.
Videoaufzeichnungssystem	Videoeingang	4CH 720P AHD Eingang / SD Eingang / Mischvideoeingang, Luftfahrt-Anschluss, 1,0Vp-p, 75Ω
	Video-Ausgang	1CH CVBS + 1CH VGA Ausgang, 1.0Vp-p, 75Ω, Luftfahrt, Unterstützung 1CH voller Schirm, Bildschirm 4CH
	Vorschau	Unterstützung 1 Kanal und 4 Kanäle Vorschau. Support Manual / Alarm Trigger Vollbildvorschau
	Lösung	720P / D1 / HD1 / CIF, MAX: 4 Kanäle 720P
	Videoqualität	0-7 Stufen, 0 ist der höchste Pegel.
	Videostandard	PAL: 100 f / s, CCIR625 Zeile, 50field; NTSC: 120f / s, CCIR525 Linie, 60Feld; CIF: 256Kbps ~ 1.5Mbps, 8 Niveauvideoqualität wahlweise freigestellt; HD1: 600Kbps ~ 2.5Mbps, 8 waagerecht ausgerichtete videoqualität wahlweise freigestellt; D1: 800Kbps ~ 3Mbps, 8 waagerecht ausgerichtete videoqualität wahlweise freigestellt; 720P: 4Mbps-6Mbps, mehrfache videoqualität wahlweise freigestellt
	Aufnahmemodus	Die Standardeinstellung ist die automatische Aufnahme nach dem Einschalten. Zeitgesteuerte Aufzeichnung, Alarmauslösung und Manuelle Aufnahme werden unterstützt.
Audio	Audioeingang	4CH, Luftfahrt-Stecker
	Audioausgang	1CH, Luftfahrt-Stecker
	Kompression	G.726 Kompression, Geschwindigkeit 8KB / s
Alarমেingang	4Ch Warnung Eingang, Arten der Warnungsgestängeunterstützung	
Alarmausgang	1CH Alarmausgang	
Kommunikationsinterface	1CH RS232 oder 1CH RS485 für wahlweise freigestelltes	
Position	Unterstützung Errichtetes GPS / BD Modul, errichtet im G-Sensor, Kann Fahrzeug fahren und zu analysieren.	
drahtlose Übertragung	Unterstützung Eingebaute 3G / 4G drahtlose Übertragungsfunktion, WCDMA, CDMA2000, TDD-LTE, FDD-LTE	
Bewegungserkennung	Stützbewegungsabfragungsalarm. (Kann die Videoaufzeichnungsdauer Zeit nach Alarm auf Plattform einstellen.)	
G-Sensor	Unterstützung G-Sensor	

Lagerung	SD	Dual-SD-Karte, jeweils max 128GB SD-Karte Schleife Aufnahme
	Aktualisierung	Unterstützungs-Sd-Kartenfernaktualisierung
	Datei Format	H.264
	Dateisystem	Spezielles FAT32 Dateisystem
Video-Wiedergabe	Videosuche	Suche nach Datensatz / Datensatztyp usw
	Wiedergabe	Max Unterstützung 4CH Replay / Stop / Fast / Slow zur gleichen Zeit Stützen Sie Vorwärts- und Rückspiel mit der Geschwindigkeit von: x 2, x4, x8, x16.
Spannung & Power	Energieverwaltung	Wide Voltage.Support Timed / Delay aus
	Spannungseingang	DC: + 8V ~ + 36V
	Energieverbrauch	Normal arbeiten <14W, Stand-by-Status & It; 0,5W
	Temperatur	-20 °C bis + 70 °C
Arbeitsumfeld	Feuchtigkeit	20% bis 80%
	Passwort	Benutzer / Admin 2 Ebene Unterschiedliches Passwort
Sicherheit	Größe	112 (W) · 36 (H) · 138 (D) mm
andere	Nettogewicht	360 g

Richmor Überwachung GUI

The main menu includes: Search, System setup, Rec setup, Network setup, Alarm setup, Peripheral setup, System Tools, System Information, as below:



RicHmoder Mobile DVR Mileage summary

Vehicle Management System Welcome! 用户中心 | Manager | Exit

Report Device User

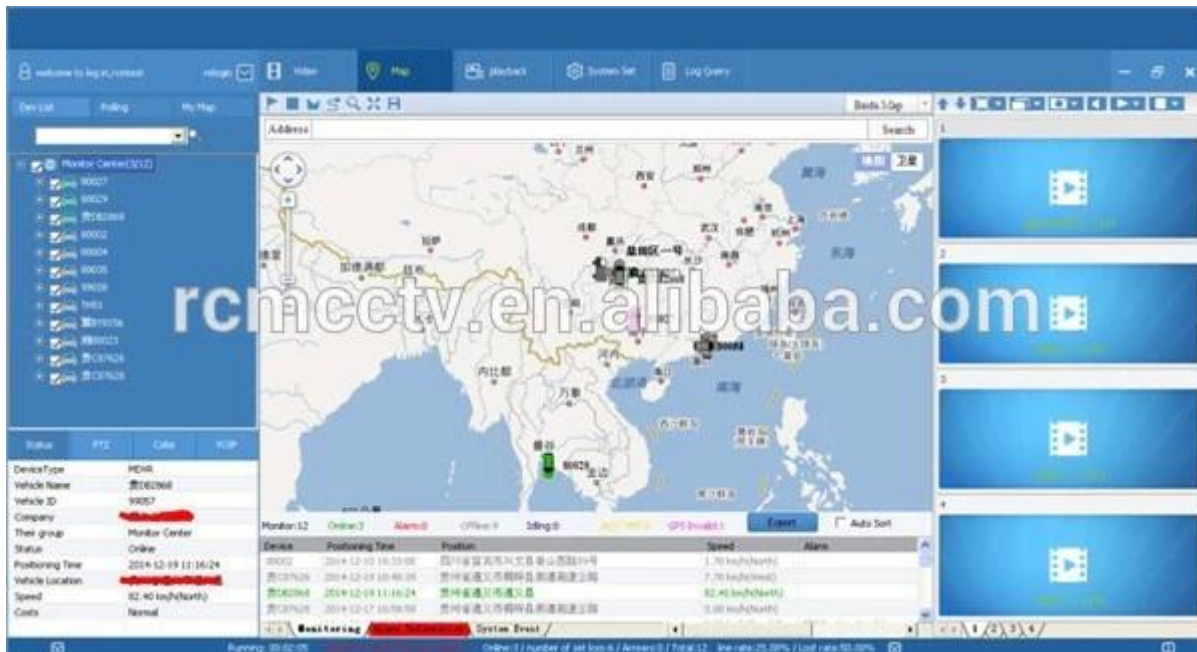
Mileage Summary

Begin Time: 2016-01-08 00:00:00 To: 2016-01-08 16:27:09

Device: All Devices

Index	Vehicle	Total Mileage(KM)	Begin Time	Start Mileage(KM)	Start Position	End Time	End Mileage(KM)
1	鄂D3114	174.88	2016-01-08 09:03:30	22.85	22.52426, 114.00644	2016-01-08 16:25:41	157.83
2	鄂D3130	202.07	2016-01-08 07:30:17	18.1	22.66429, 112.88282	2016-01-08 16:25:28	171.57
3	24012	277.42	2016-01-08 07:09:55	23.41	23.389582, 116.673227	2016-01-08 14:57:24	300.83
4	鄂A78248	97.4	2016-01-08 08:00:25	298.97	41.570492, 118.788245	2016-01-08 08:42:38	41.08
5	24023	0	2016-01-08 08:00:07	16.26	37.758759, 120.731127	2016-01-08 16:19:07	16.26
6	鄂QF5387	416.36	2016-01-08 08:09:54	86.68	35.481432, 117.643783	2016-01-08 16:20:11	92.83
7	鄂D7112	120.98	2016-01-08 04:48:43	26.51	36.876478, 117.681941	2016-01-08 14:25:07	144.92
8	鄂D3250	45.61	2016-01-08 00:00:03	138.13	22.654294, 112.489583	2016-01-08 16:15:15	115.82
9	鄂G5153	48.61	2016-01-08 00:00:27	82	22.654187, 112.487665	2016-01-08 16:11:28	73.72
10	鄂G3368	111.72	2016-01-08 00:00:15	145.61	22.654321, 112.489545	2016-01-08 16:24:48	93.9
11	鄂G5030	52.02	2016-01-08 00:00:10	83.24	22.654234, 112.487785	2016-01-08 16:15:55	57.82
12	鄂AA3683	895.08	2016-01-08 00:00:28	354.36	36.950643, 117.689780	2016-01-08 16:24:44	1089.74
13	24058	224.42	2016-01-08 07:00:58	44.57	37.949788, 116.844073	2016-01-08 16:17:34	60.4
14	38998	2.36	2016-01-08 13:13:08	17.6	28.734433, 121.238847	2016-01-08 13:57:27	19.81
15	00588	369.29	2016-01-08 00:00:54	51.04	33.733305, 115.869821	2016-01-08 16:00:58	420.33

plaYer-Software-Schnittstelle



Romote Anzeigeüberwachung 3G 4G beweglicher DVR Schulbuslösung

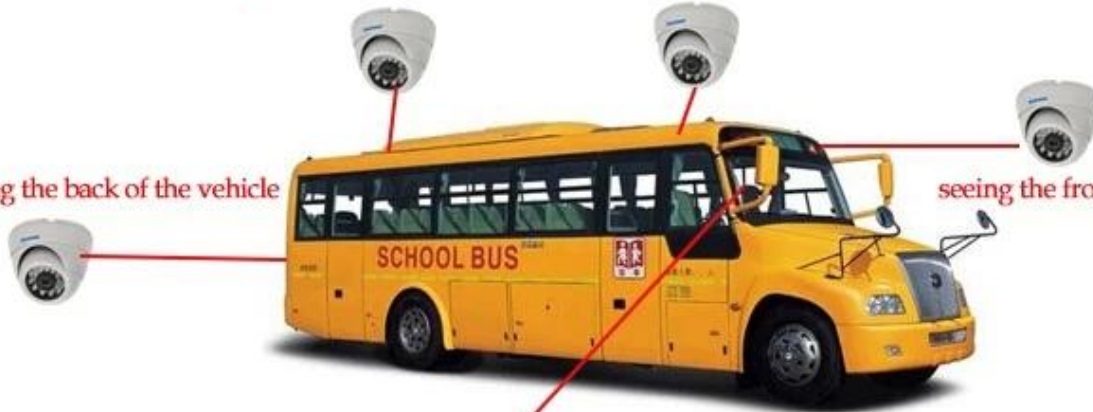


Seeing the inside the vehicle

seeing the door and the driver

seeing the back of the vehicle

seeing the front of the vehicle



the mobile dvr

功能特点 Features



实时监控, GPS定位
Real-time monitoring,
GPS positioning

身份验证, 人数统计
Two-factor authentication

- 采用高压压缩比, 图像清晰的H.264编码格式, 支持开机录像、定时录像及报警录像, 支持ACC熄火延时录像。内置GPS全球定位系统, 可通过3G网络远程查看实时视频, 车辆位置, 回放历史录像。支持手机远程监控。Adopting H.264 Video compression with high resolution, ACC on/off, Timer Recording, ACC Delay Recording Mode supported, Built-in GPS Tracking system, Real time video stream, Vehicle Position, Video Replay can be viewed through 3G Network, Support Mobile Phone remote Monitor.



- 可连接刷卡器验证身份, 统计数据, 避免人工统计时出现失误。提供每个停靠站点实时的上下学生人数, 避免漏接学生, 以及把学生遗留在车内, 造成事故。



语音功能 Voice features

- Combine with Card Equipment for authenticate information and counting, avoid artificial statistical mistake, offer the students get on/off real time number at each station, avoid the accident caused by missing students or leaving students in the carriage.



校车卫士



行车记录, 驾驶员行为管理
Driving behavior management

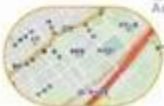
- 可进行语音电话, 网络对讲, 声音广播。实现管理中心和车辆即时通讯。Support VOIP, 3G Intercom, Broadcast realize Center office communicate with Driver in real time.

- 对司机的不良行为进行监督, 比如经常超速、急加速、急减速、急刹车等容易对车内学生造成危险的行为; 并对其进行评测, 预防安全隐患发生。Supervise driver's bad behavior, such as: over-speed, acceleration, decelerate urgently, brakes etc dangerous behavior for students, Driver's Performance evidence.



短信提醒
Assured SMS alerts

- 车载智能系统会根据需要向家长发送孩子上下车短信, 包括什么时间、在哪里上车及下车, 让家长及时、快捷的了解学生安全状况, 有利于学生接送时间的精确控制。Intelligent vehicle system, students get on/off bus information sent to parents by SMS including When and where on/off, convenient for parents to know students status and easily for picking up students.



轨迹报警
Yaw alarm

- 预先设定校车的固定行驶路线, 当校车未按照预定的驾驶路线行驶时, 中心上会自动发出语音报警, 中心可与车载终端通过语音对讲进行通讯。Geo Fence Alarm, preset driving route, when out off the line it will sound alarm automatically at center office, center can talk with the driver for the information.

Richmor tatsächlichen Fall



Anwendung

Weit verbreitet in Pkw, Bus, Taxi, Schulbus, LKW, gefährliches Fahrzeug, persönliches Auto und Schiff etc. verwendet.



Travelling Bus



Public Bus



Dangerous chemical car



Tobacco Logistics



Taxi



Truck



School Bus



Express Logistics



Road Police Car



Border Car



Traffic Inspection Car



Civil Work Vehicle



Escort Vehicle



Ambulance



Fixed place monitor



Ship Monitor

Kauf Guides

Verpackung

1 Einheit mit allen Standard - Zubehör wie AV - Kabel / IO Kabel / Netzkabel / Schlüssel etc

Neutraler Papierkasten oder FarbenPapierkasten mit Firmenzeichen Richmor gedruckt, begrüßen auch besonders angefertigtes Paket.



Richmor Brand Package



Standard Package

Zusammenarbeit

Versandinformation

Geschätzte Versandzeit

ein. 3-5 Arbeitstage nach Zahlung gelöscht für Beispielauftrag.

B. 5-10 Arbeitstage nach der gelöschten Zahlung hängt von der Auftragsmenge für Großauftrag.

Bemerkungen:

1. Auftrag wird vor nächsten 2 Werktag nach vollständiger Zahlung geschickt werden, 48 Stunden Alterungszeit;
2. Related Dokumente werden gesendet, nachdem Auftrag versendet wird, überprüfen bitte Post;
3. All Pakete werden durch DHL / TNT / UPS / EMS / FedEx / Air etc. entsprechend Ihrer Wahl versendet;

Zahlungsinformationen

1. T / T; Western Union, Paypal wahlweise freigestellt;
2. 30% Ablagerung, Balance vor Anlieferung zahlend

Bemerkungen:

Senden Sie bitte Bankschein, wenn Zahlung getan, entsprechend diesem wir die Produktion ordnet

Garantieinformationen

Freier Wiedereinbau:

Beweglicher DVR Recorder kann unter freiem Bedingungen innerhalb 15 Tage nach Verkauf unter der Voraussetzung unseres Qualitätsproblems, nicht-künstlichen Schadens ersetzen

Herstellergarantie:

Wir bieten ONE YEAR Garantie auf Vehicle Mobile DVR Recorder, wenn Ihr Element hat jede Garantie-Problem kontaktieren Sie uns für eine befriedigende Lösung

Anmerkung:

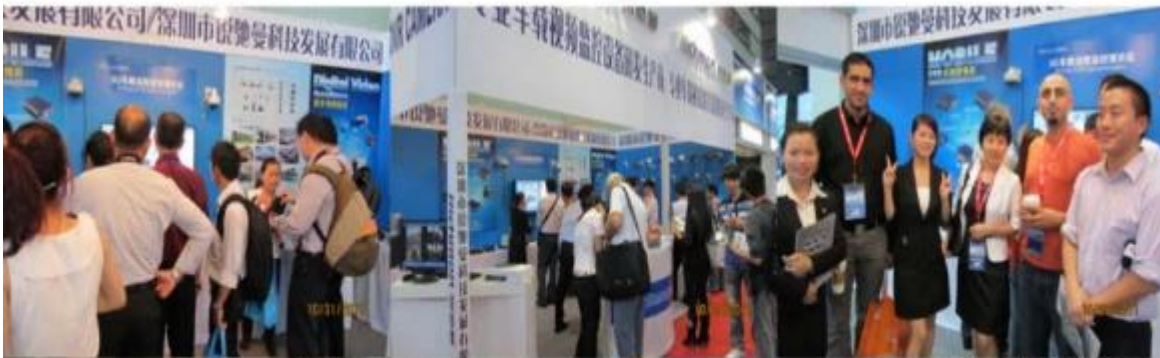
Alle qualifizierten Rücksendungen müssen von uns geführt werden, wir können Ihre Rücksendung nicht akzeptieren, ohne uns vorher darüber zu informieren

Bedienung

Ausstellung

Richmor

CPSE2012 in Shenzhen



CPSE2013

10.29-10.31

4 Booth we have

Welcome you !!!



CPSE2012-- Guangdong TV Report-Shenzhen Richmor



Über uns & Kunden:





EXCELLENT SUPPORT



Was ist unsere Erwartung

Als Ihr hilfsbereiter und langfristiger Partner, der Ihre Anforderung erfüllt.

Haben Sie Fragen zu Ihrem Fahrzeugprojekt, wenden Sie sich an unseren Vertreter Sylvia.

Mob / Whatsapp: +86 18126263832 Skype: rcmctvsales4