

4 ch gps 3g mobilní dvr wifi s [Car dvr s dodavatelem wifi](#)

(Řada RCM-MDR210)

Vlastnosti produktu

Romote Prohlížení sledování 3G 4G Mobile DVR

1. Režim komprese H.264, podporuje 4CH v reálném čase 720P megapixelový AHD vstup a vstup analogového standardního fotoaparátu;
2. Exkluzivní pre-přidělit DVR speciální soubor System technologie, řešit opakovaně vymazat příčinu fragmentace souborů, řešení sbalení systém souborů SD karty, ztrátu dat a nemůže najít SD CARD a poškozený soubor, zajistit integritu dat.
3. 10-36 V přizpůsobivý širokopásmový vstup, konstrukce s velmi nízkou spotřebou energie;
4. Paměťová karta SD (2SD karty, každá maximální podpora 128GB) Může být zcela odolná vibracím vozu. Prach a ostatní způsobují poškození dat;
5. Podpora GPS / BD / G-Sensor; Konektory pro vysokou spolehlivost letectví.
6. Vysoký provozní výkon se spolehlivou stabilitou, jednoduchým a přehledným provozním menu.

RCM-MDR řady 210	
Model číslo.	Funkce
RCM-MDR210XXXI	Základní nahrávání, G-senzor, slot SD karty
RCM-MDR210XGXX	GPS, G-Sensor, Jeden slot SD karty
RCM-MDR210WGSX	3G, GPS, G-Sensor, Dual SD slot
RCM-MDR210FGSX	3G, 4G, GPS, G-Sensor, Dual SD slot
RCM-MDR210WGDY	3G, WIFI, GPS, G-Sensor, Dual SD slot
RCM-MDR210FGDY	3G, 4G, WIFI, GPS, G-senzor, Dual SD slot

Podrobné obrázky

Sledujte pozorování 3G 4G wifi Mobile DVR



Device back view

Sledujte pozorování 3G 4G wifi Mobile DVR



Device front view

Sledujte pozorování 3G 4G wifi Mobile DVR

LED Indicators



Sledujte pozorování 3G 4G wifi Mobile DVR

Back Panel



Seznam parametrů RCM-MDR210

Položka	Parametr
OS	Linux
Jazyk	Čínština / angličtina / přizpůsobená
Kompresie videa	H.264
OSD	Překrývá informace, jako je datum a ID vozidla

GUI	Grafické uživatelské prostředí	Nastavení parametrů systému pomocí dálkového ovladače.
Systém záznamu videa	Video vstup	4CH 720P vstup AHD / vstup SD / smíšený video vstup, letecký konektor, 1.0Vp-p, 75Ω
	Video výstup	1CH CVBS + 1CH VGA výstup, 1.0Vp-p, 75 Ω, Letectví, Podpora 1CH Full Screen, 4CH Screen
	Náhled	Podpora náhledu 1 kanálu a 4 kanálů. Manuál podpory / spuštění alarmu na celou obrazovku
	Rozlišení	720P / D1 / HD1 / CIF, MAX: 4 kanály 720P
	Kvalita videa	0-7 úrovní, 0 je nejvyšší úroveň.
	Standardní video	PAL: 100f / s, řada CCIR625, 50field; NTSC: 120f / s, řada CCIR525, 60field; CIF: 256 Kbps ~ 1,5 Mbps, 8 úrovně kvality videa volitelně; HD1: 600 kbps ~ 2,5 Mbps, volitelná kvalita 8 úrovní; D1: 800 Kbps ~ 3 Mb / s, 8 úrovně kvality videa volitelně; 720P: 4Mbps-6Mbps, volitelná kvalita videa na více úrovních
	Režim záznamu	Výchozí nastavení je automatické nahrávání po zapnutí. Časované nahrávání, záznam spouštěcího alarmu a ruční nahrávání jsou podporovány.
Zvuk	Audio vstup	4CH, letecká zástrčka
	Audio výstup	1CH, letecká zástrčka
	Komprese	Komprese G.726, rychlost 8 kB / s
Vstup alarmu		Vstup 4Ch Alarm, druhy podpory alarmu
Poplachový výstup		1CH výstražný výstup
Komunikační rozhraní		1CH RS232 nebo 1CH RS485 pro volitelné příslušenství
Pozice		Podpora Vestavěný GPS / BD modul, zabudovaný v G-senzoru, může přehrát a analyzovat trasu řízenou vozidlem.
bezdrátový přenos		Podpora Vestavěná funkce bezdrátového přenosu 3G / 4G, WCDMA, CDMA2000, TDD-LTE, FDD-LTE
Detekce pohybu		Podpora poplachu detekce pohybu. (Můžete nastavit dobu trvání nahrávání videa po alarmu na platformě.)
G-Sensor		Podporujte G-senzor

Úložný prostor	SD	Dvojitá SD karta, každá 128GB paměťová karta SD karty
	Vylepšit	Podpora vzdálené aktualizace SD karty
	Formát souboru	H.264
	Souborový systém	Speciální souborový systém FAT32
Přehrávání videa	Vyhledávání videa	Vyhledávání podle času záznamu / typu záznamu atd
	Přehrávání	Maximální podpora 4CH Replay / Stop / Rychlá / Pomalá současně Podporujte přehrávání dopředu a dozadu rychlostí: x 2, x4, x8, x16.
Napětí & Napájení	Řízení spotřeby	Wide Voltage.Support Timed / Delay
	Napěťový vstup	DC: + 8V ~ + 36V
	Spotřeba energie	Normální práce <14 W, stav pohotovosti & 0,5W
	Teplota	-20 ° C až +70 ° C
Pracovní prostředí	Vlhkost vzduchu	20% až 80%
	Heslo	Uživatel / Admin 2 úrovně jiné heslo
Bezpečnostní	Velikost	112 (W) x 36 (H) x 138 (D) mm
ostatní	Čistá hmotnost	360g

GUI sledování Richmor

The main menu includes: Search, System setup, Rec setup, Network setup, Alarm setup, Peripheral setup, System Tools, System Information, as below:



Richmnebo Mobile DVR Mileage Sobotičnost

Vehicle Management System Welcome! 用户 | Manager | Exit

Report Device User

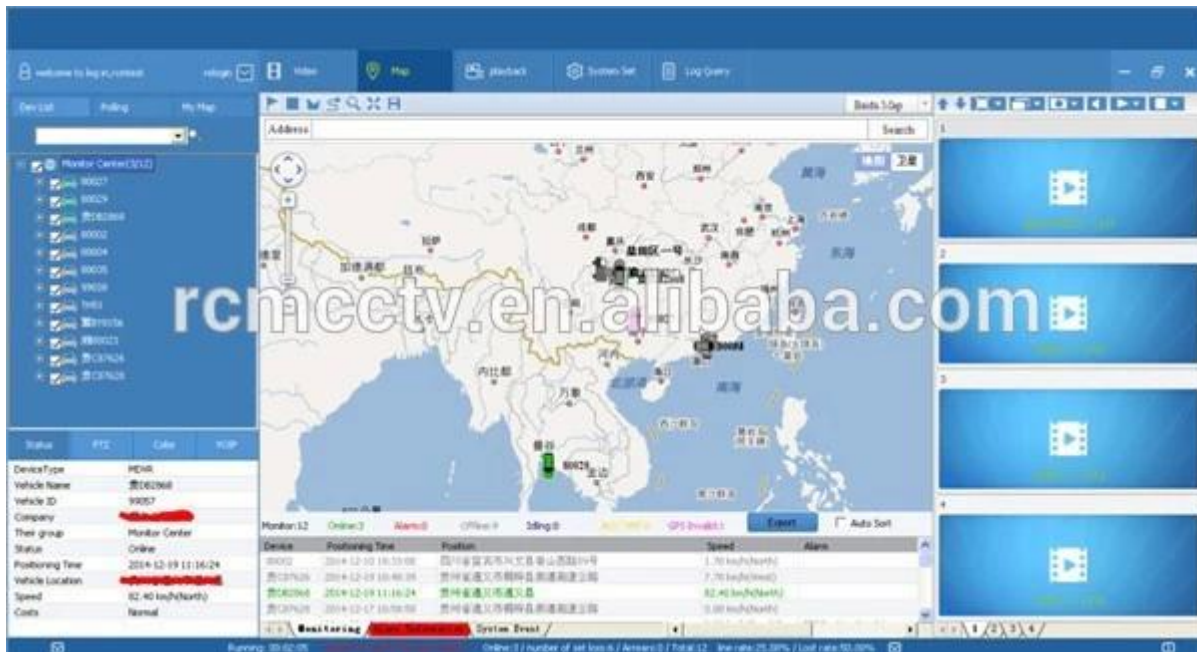
Mileage Summary

Begin Time: 2016-01-08 00:00:00 To: 2016-01-08 16:27:09

Device: All Devices

Index	Vehicle	Total Mileage(KM)	Begin Time	Start Mileage(KM)	Start Position	End Time	End Mileage(KM)
1	鄂D3114	174.88	2016-01-08 09:03:30	22.85	22.53426, 114.00644	2016-01-08 16:25:41	157.83
2	鄂D3130	202.07	2016-01-08 07:30:17	18.1	22.66429, 112.88282	2016-01-08 16:25:28	171.57
3	24012	277.42	2016-01-08 07:09:55	23.41	23.389582, 116.673227	2016-01-08 14:57:24	300.63
4	鄂A78248	97.4	2016-01-08 08:00:25	298.97	41.570492, 116.788245	2016-01-08 08:42:38	41.08
5	24023	0	2016-01-08 08:00:07	16.26	37.158759, 120.731127	2016-01-08 16:19:07	16.26
6	鄂QF5387	416.36	2016-01-08 08:09:54	86.68	35.481432, 117.647783	2016-01-08 16:20:11	92.83
7	鄂D1712	120.98	2016-01-08 04:48:43	26.51	36.876478, 117.681941	2016-01-08 14:25:07	144.92
8	鄂G3250	45.61	2016-01-08 00:00:03	138.13	22.654294, 112.489583	2016-01-08 16:15:15	115.62
9	鄂G5153	48.61	2016-01-08 00:00:27	82	22.654187, 112.487665	2016-01-08 16:11:28	73.72
10	鄂G3368	111.72	2016-01-08 00:00:15	145.63	22.654321, 112.489545	2016-01-08 16:24:48	92.9
11	鄂G5030	52.02	2016-01-08 00:00:30	83.24	22.654234, 112.487785	2016-01-08 16:15:55	57.82
12	鄂AA3683	895.08	2016-01-08 00:00:28	354.36	36.950643, 117.689780	2016-01-08 16:24:44	1089.74
13	24058	224.42	2016-01-08 07:00:58	44.57	37.949788, 116.844073	2016-01-08 16:17:34	60.4
14	38998	2.36	2016-01-08 13:13:08	17.6	28.734403, 121.238847	2016-01-08 13:57:27	19.81
15	00588	369.29	2016-01-08 00:00:54	51.04	33.733305, 115.869821	2016-01-08 16:01:58	420.33

Plasoftware



Romote sledování sledování 3G 4G Mobilní DVR řešení Taxi

出租车监控解决方案 TAXI SOLUTION



功能特点 Features



实时监控, GPS定位
Real-time Video, GPS positioning

运营管理
Fleet Management



出租车
监控
解决方案



紧急报警 Emergency Alarm



历史轨迹查询
GPS Position and Path Track



广告发布 Advertising



载客状态显示
Passenger status display

采用高压压缩, 图像清晰的H.264编码格式, 支持开机录像、定时录像及报警录像, 支持ACC熄火延时录像。内置GPS全球定位系统, 可通过3G网络远程查看实时视频, 车辆位置, 回放历史录像。支持手机远程监控。Adopt H.264 Video Compression, support Auto Recording, Timed Recording, Alarm Recording, also ACC Power on/off Recording. Built-in GPS System, can view the real time video and Vehicle Position, replay Historical Video through 3G, Mobile Phone real time view supported.

具有线路调度, 运营监控管理功能; 可通过可视化调度指挥、语音广播、双向对讲、语音通话、文字短信等信息交互, 及时处理各种事件, 比如塞车、车辆故障、交通事故等。
With Line Scheduling and operation management function, can handle all kinds of emergency thing such as heavy traffic, Vehicle Breakdown, traffic accident through Real time video, Broadcast, Intercom talk back function etc.

遇到抢劫等突发事件时, 驾驶员可隐蔽地触发紧急报警按钮, 管理中心会立即发出警报声, 自动弹出现场视频, 启动录像, 工作人员可根据现场情况及时应对处理。
Taxi Driver can click the Emergency Button, concealed when meet rob, a small window will show with sound alarm in center office and start recording, the office man can handle it according the video condition.

车辆行驶的历史轨迹记录, 监控管理中心可以在电子地图上远程回放, 重现车辆的行驶过程。
A blue mark in the map show the vehicle driving route automatically and continuous, refresh the Vehicle latest Position. Remote replay the vehicle driving route in map at center office.

控制和下发LED显示屏的显示信息, 包括各种商业广告信息、公益信息、政府的方针政策、交通信息、天气预报等各种信息。
Control and sent the information including: Commercial information, public information, government policies and regulations, traffic information, weather forecast etc to LED Screen, fast reaction convenient for information advertise and control.

不用开启视频监控, 运营管理中心也可实时显示出租车辆的载客状态, 便于统一调度管理, 高效利用资源。
Without Real time Video, the office man can also know the Taxi Passenger condition, convenient for Taxi fleet management saving the resource, more efficient.

Skutečný případ společnosti Richmor



aplikace

Široce se používá v osobním a autobusovém, taxi, školním autobusu, nákladním automobilu, nebezpečném vozidle, osobním automobilu a lodi apod. Nákup



Travelling Bus



Public Bus



Dangerous chemical car



Tobacco Logistics



Taxi



Truck



School Bus



Express Logistics



Road Police Car



Border Car



Traffic Inspection Car



Civil Work Vehicle



Escort Vehicle



Ambulance



Fixed place monitor



Ship Monitor

G uidesObal

1 jednotka se všemi standardními doplňky, jako jsou AV kabely / kabel IO / napájecí kabel / klíč atd

Neutrální papírové krabice nebo barevné papírové krabice s vytištěným logem Richmor, také vítáme vlastní balík.

Podmínky spolupráce



Richmor Brand Package

Standard Package

Informace o přepravě

Odhadovaný čas přepravy

A. 3-5 pracovních dnů po zúčtování platby za vzorovou objednávkou.

b. 5-10 pracovních dnů po zúčtování platby závisí na množství objednávky pro hromadnou objednávku.

Poznámky:

1.Order bude odeslán do dalších 2 pracovních dnů po dokončení platby, 48 hodin stárnutí;

2.Odborné dokumenty budou zaslány po odeslání objednávky, prosím zkontrolujte poštu;

3.Všechny balíky budou dodány společnostmi DHL / TNT / UPS / EMS / FedEx / Air atd. Podle vaší volby;

Platební info

1.T / T, Western Union, Paypal volitelně;

2,30% vklad, zůstatek je zaplacen před doručením

Poznámky:

Po uskutečněné platbě zašlete bankovní výpis, podle toho zajistíme výrobu

Informace o záruce

Volná náhrada:

Mobilní rekordér DVR může nahradit zdarma v podmínkách do 15 dnů po prodeji, v podmínkách našeho problému s kvalitou, ne-umělé poškození

Záruka dodavatele:

Nabízíme vám záruku na jeden rok u záznamníku DVR ve vozidle, pokud máte nějaké záruky, obraťte se na nás na uspokojivé řešení

Poznámka:

Všichni kvalifikovaní vrácení / výměna musí být vedeni námi, nemusíme přijmout váš návrat bez předchozího upozornění

Servis

1. Dobře vyškolený tým prodeje a silní inženýři pro rychlou a profesionální podporu.

2. Služba OEM / ODM

Certifikace



CUSTOMER SATISFACTION

- Excellent Aftersale service
- 12 months warranty
- 24 hours customer service
- We understand the importance of our customers

Výstava



O nás & Zákazníci:

Richmor

CPSE2012 in Shenzhen



CPSE2013

10.29-10.31

4 Booth we have

Welcome you !!!



CPSE2012-- Guangdong TV Report-Shenzhen Richmor



Jaké jsou naše očekávání





EXCELLENT SUPPORT



Být vaším vstřícným a dlouhodobým partnerem, který splňuje vaše požadavky.

Každá otázka týkající se projektu vašeho vozidla se obraťte na našeho zástupce Vicky.

Mob / Whatsapp: +86 18929318475 Skype: rcmctvsales7